

# 平成 21 年度 第 10 回 富合町合併特例区協議会

---



と き 平成22年1月13日（水）  
午前10時00分～  
ところ 富合総合支所 3階大会議室

富合町合併特例区協議会事務局

## 富合町簡易水道事業統合に伴う第 6 次拡張事業について

1. 目的 : 富合町北部及び南部簡易水道事業を熊本市水道事業に統合し、安全でおいしい水道水を安定供給するため、計画的かつ効率的な水道施設の整備を行う事業である。
2. 事業期間 : 平成 22 年度から平成 35 年度 (14 年間)
3. 事業費 : 約 230 億円
4. 主要指標 給水人口 : 671,000 人  
一日最大給水量 : 274,000m<sup>3</sup>

### 5. 事業内容

#### ○主な取り組み

##### (1) 水道施設の機能強化

- ・取水・送水能力の強化、水源地間の水融通管の整備、適正水圧の確保  
各配水区間の水融通管の整備 (基幹管路、配水支管の拡張)

##### (2) 水のおいしさと安全性の向上

- ・水質管理の向上、水道水の品質確保

##### (3) 総合的危機管理システムの構築

- ・配水池容量の確保、応急給水体制の整備

##### (4) 環境への配慮

- ・環境負荷低減策の推進

#### ○南部配水区関連 (約 80 億円)

##### (1) 南部方面の配水区を自然流下系で新設 (南部配水区)

区域 : 富合町及び川尻、力合、飽田、天明校区

面積 : 約 5,600 h a

人口 : 約 44,000 人

日量 : 約 18,000m<sup>3</sup>、

##### (2) 配水池の新設 (雁回山周辺) 容量 約 10,000m<sup>3</sup>

##### (3) 送水場の新設 送水能力 約 18,000m<sup>3</sup>

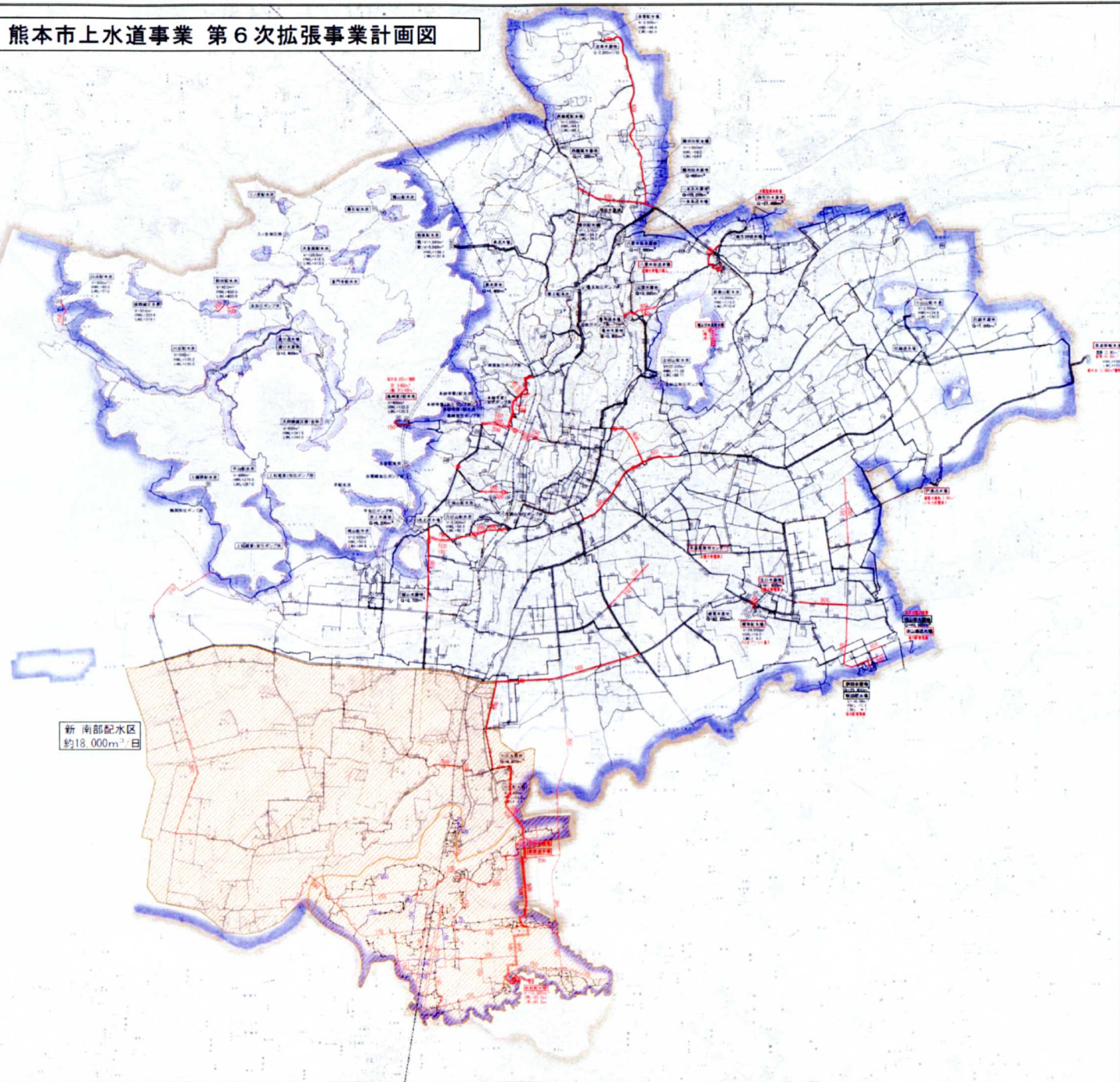
##### (4) 水源井戸の新設

##### (5) 水道管の整備 (約 46Km)

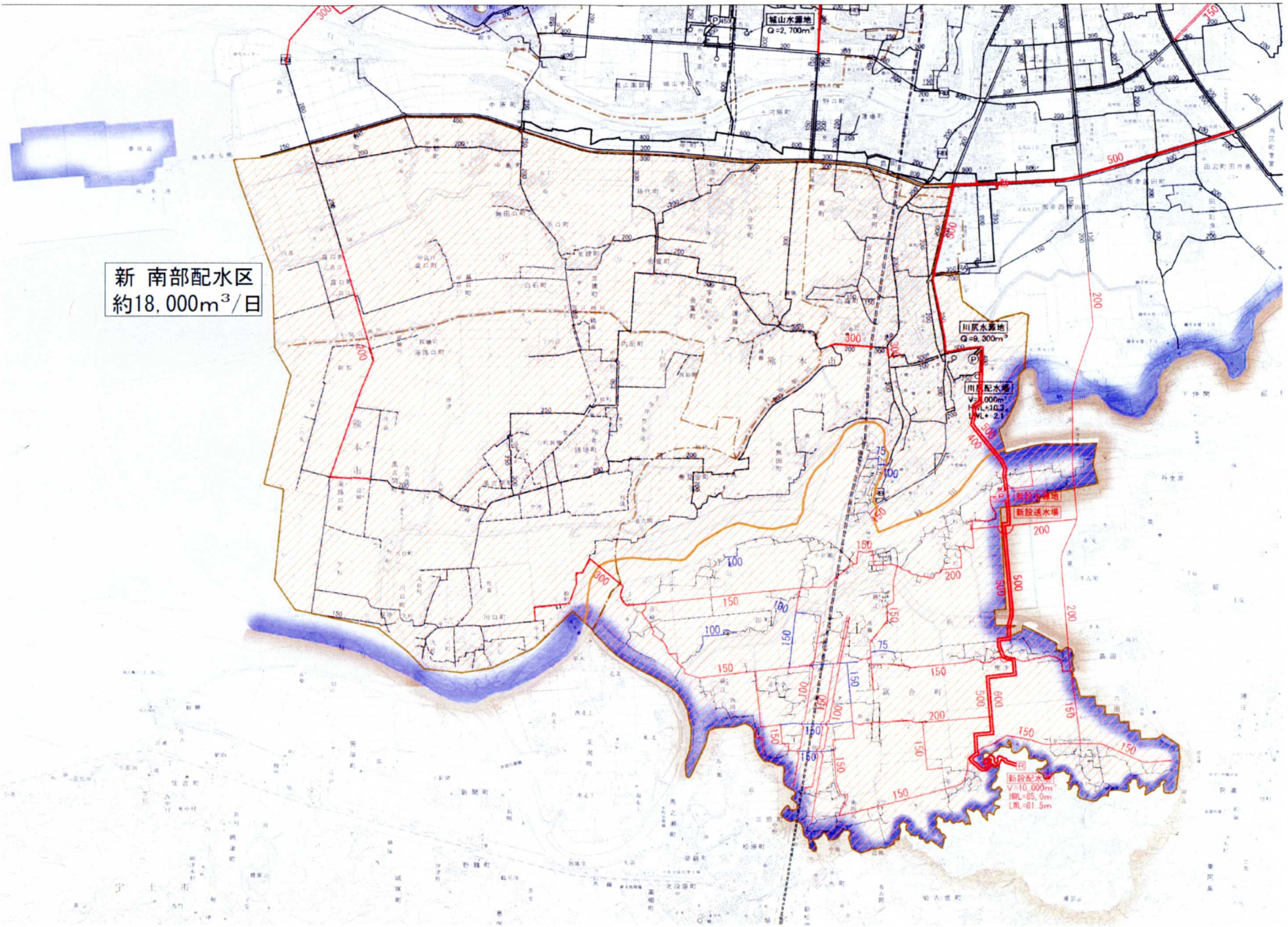
旧市内 (健軍水源地) からの補給管の整備

富合地区の基幹管路となる連絡管整備など

熊本市上水道事業 第6次拡張事業計画図



新南部配水区  
約18,000m<sup>2</sup>



新 南部配水区  
約18,000m<sup>3</sup>/日

城山水源地  
Q=2,700m<sup>3</sup>

川原水源地  
Q=8,300m<sup>3</sup>

新設配水池  
V=3,000m<sup>3</sup>  
H.W.L.=10.3  
L.W.L.=2.1

新設配水池  
V=10,000m<sup>3</sup>  
H.W.L.=85.0m  
L.W.L.=81.5m

新設配水池  
V=10,000m<sup>3</sup>  
H.W.L.=85.0m  
L.W.L.=81.5m

## 県道田迎木原線 路線バス試行運行時刻の変更のお知らせ

本年10月1日から来年(平成22年)3月31日までの半年間、県道田迎木原線の開通に伴う路線バスの試行運行が、熊本バス(株)により行なわれていますが、現在のところ乗客数が少なく、4月以降の本格運行が厳しい状況にあります。そこで、少しでも多くの方にご利用いただけるよう、来年**1月11日から運行時刻が変わります**。

試行運行期間中の利用状況により、その後の本格的な運行の是非が判断されますので、是非一人でも多くの方のご利用をお願いいたします。

《県立こころの医療センター～木原不動尊前～釈迦堂橋～流通団地(済生会病院)～南熊本～交通センター》

【問合せ先】 ・熊本バス(株)管理課 TEL 370-8215 ・熊本市交通計画課 TEL 328-2510 ・富合総合支所総務課 TEL 357-4111

系統番号	40022	40012	40022	40012	40022	40012	40022	40012	40022	40012	40022	40012
行先	城南(営)	セロの立こ	城南(営)	セロの立こ	城南(営)	セロの立こ	城南(営)	セロの立こ	城南(営)	セロの立こ	城南(営)	セロの立こ
停留所名												
城南(営業所)	6:30		8:05		10:40		13:15		15:15		17:25	
役場前	6:31		8:06		10:41		13:16		15:16		17:26	
宮の下	6:32		8:07		10:42		13:17		15:17		17:27	
碓碓	6:35		8:10		10:45		13:20		15:20		17:30	
高グラウンド前	6:37		8:12		10:47		13:22		15:22		17:32	
高	6:38		8:13		10:48		13:23		15:23		17:33	
赤見	6:39		8:14		10:49		13:24		15:24		17:34	
	↓		↓		↓		↓		↓		↓	
回	↓	7:15	↓	9:25	↓	12:20	↓	14:10	↓	15:45	↓	17:50
県立こころの医療センター前	↓	7:15	↓	9:25	↓	12:20	↓	14:10	↓	15:45	↓	17:50
平	↓	7:16	↓	9:26	↓	12:21	↓	14:11	↓	15:46	↓	17:51
木原不動尊前	↓	7:19	↓	9:29	↓	12:24	↓	14:14	↓	15:49	↓	17:54
木原入口	↓	7:20	↓	9:30	↓	12:25	↓	14:15	↓	15:50	↓	17:55
榎津サンサンうきっこ前	↓	7:21	↓	9:31	↓	12:26	↓	14:16	↓	15:51	↓	17:56
才木入口	↓	7:21	↓	9:31	↓	12:26	↓	14:16	↓	15:51	↓	17:56
南赤見	↓	7:22	↓	9:32	↓	12:27	↓	14:17	↓	15:52	↓	17:57
	↓	↓	↓	↓	↓	↓	↓	↓	↓	↓	↓	↓
赤見入口	6:40	7:23	8:15	9:33	10:50	12:28	13:25	14:18	15:25	15:53	17:35	17:58
釈迦堂工業団地前	6:41	7:24	8:16	9:34	10:51	12:29	13:26	14:19	15:26	15:54	17:36	17:59
犬	6:42	7:25	8:17	9:35	10:52	12:30	13:27	14:20	15:27	15:55	17:37	18:00
	↓	↓	↓	↓	↓	↓	↓	↓	↓	↓	↓	↓
御幸病院前	↓	↓	↓	↓	↓	↓	↓	↓	↓	↓	↓	↓
西無田入口	6:47	7:30	8:22	9:40	10:57	12:35	13:32	14:25	15:32	16:00	17:42	18:05
済生会病院	6:49	7:32	8:24	9:42	10:59	12:37	13:34	14:27	15:34	16:02	17:44	18:07
流通団地	6:51	7:34	8:26	9:44	11:01	12:39	13:36	14:29	15:36	16:04	17:46	18:09
大黒橋	6:52	7:35	8:27	9:45	11:02	12:40	13:37	14:30	15:37	16:05	17:47	18:10
江越橋	6:53	7:36	8:28	9:46	11:03	12:41	13:38	14:31	15:38	16:06	17:48	18:11
江越橋(けやき通り)	↓	↓	↓	↓	↓	↓	↓	↓	↓	↓	↓	↓
田迎妙見	↓	↓	↓	↓	↓	↓	↓	↓	↓	↓	↓	↓
田迎一里木	↓	↓	↓	↓	↓	↓	↓	↓	↓	↓	↓	↓
ガス会社	↓	↓	↓	↓	↓	↓	↓	↓	↓	↓	↓	↓
萩原	↓	↓	↓	↓	↓	↓	↓	↓	↓	↓	↓	↓
南熊本(駅前)	↓	↓	↓	↓	↓	↓	↓	↓	↓	↓	↓	↓
足原橋	6:53	7:36	8:28	9:46	11:03	12:41	13:38	14:31	15:38	16:06	17:48	18:11
平成町	6:54	7:37	8:29	9:47	11:04	12:42	13:39	14:32	15:39	16:07	17:49	18:12
団地入口	6:54	7:37	8:29	9:47	11:04	12:42	13:39	14:32	15:39	16:07	17:49	18:12
江原中学琴平神社前	6:55	7:38	8:30	9:48	11:05	12:43	13:40	14:33	15:40	16:08	17:50	18:13
春竹小学校入口	6:56	7:39	8:31	9:49	11:06	12:44	13:41	14:34	15:41	16:09	17:51	18:14
春竹新道	6:57	7:40	8:32	9:50	11:07	12:45	13:42	14:35	15:42	16:10	17:52	18:15
春竹町	6:57	7:40	8:32	9:50	11:07	12:45	13:42	14:35	15:42	16:10	17:52	18:15
本荘町	6:58	7:41	8:33	9:51	11:08	12:46	13:43	14:36	15:43	16:11	17:53	18:16
本荘中通り	7:00	7:43	8:35	9:53	11:10	12:48	13:45	14:38	15:45	16:13	17:55	18:18
新市街	7:02	7:45	8:37	9:55	11:12	12:50	13:47	14:40	15:47	16:15	17:57	18:20
交通センター	7:05	7:48	8:40	9:58	11:15	12:53	13:50	14:43	15:50	16:18	18:00	18:23

(上り)東バイパス・御幸病院線(流通団地経由) 平日(H22.1.11)

※ 土曜・日祝日は、運行本数及び時刻が異なりますのでご注意ください。 裏面へ ⇒

系統番号	40021	40011	40021	40011	40021	40011	40021	40011	40021	40011	40021	40011
行先	城南(営)	ゼロの立こ ンタ医療	城南(営)	ゼロの立こ ンタ医療	城南(営)	ゼロの立こ ンタ医療	城南(営)	ゼロの立こ ンタ医療	城南(営)	ゼロの立こ ンタ医療	城南(営)	ゼロの立こ ンタ医療
停留所名												
交通センター	7:18	8:08	9:45	10:25	11:53	13:10	14:15	14:58	16:05	16:40	18:30	19:00
新市街	7:21	8:11	9:48	10:28	11:56	13:13	14:18	15:01	16:08	16:43	18:33	19:03
本荘中通り	7:23	8:13	9:50	10:30	11:58	13:15	14:20	15:03	16:10	16:45	18:35	19:05
本荘町	7:23	8:13	9:50	10:30	11:58	13:15	14:20	15:03	16:10	16:45	18:35	19:05
春竹町	7:24	8:14	9:51	10:31	11:59	13:16	14:21	15:04	16:11	16:46	18:36	19:06
春竹新道	↓	↓	↓	↓	↓	↓	↓	↓	↓	↓	↓	↓
春竹小学校入口	7:26	8:16	9:53	10:33	12:01	13:18	14:23	15:06	16:13	16:48	18:38	19:08
江原中学琴平神社前	7:27	8:17	9:54	10:34	12:02	13:19	14:24	15:07	16:14	16:49	18:39	19:09
団地入口	7:28	8:18	9:55	10:35	12:03	13:20	14:25	15:08	16:15	16:50	18:40	19:10
平成町	7:29	8:19	9:56	10:36	12:04	13:21	14:26	15:09	16:16	16:51	18:41	19:11
足原橋	7:29	8:19	9:56	10:36	12:04	13:21	14:26	15:09	16:16	16:51	18:41	19:11
↓	↓	↓	↓	↓	↓	↓	↓	↓	↓	↓	↓	↓
南熊本(駅前)	↓	↓	↓	↓	↓	↓	↓	↓	↓	↓	↓	↓
萩原	↓	↓	↓	↓	↓	↓	↓	↓	↓	↓	↓	↓
ガス会社	↓	↓	↓	↓	↓	↓	↓	↓	↓	↓	↓	↓
田迎一里木(けやき通り)	↓	↓	↓	↓	↓	↓	↓	↓	↓	↓	↓	↓
田迎妙見	↓	↓	↓	↓	↓	↓	↓	↓	↓	↓	↓	↓
江越橋(けやき通り)	↓	↓	↓	↓	↓	↓	↓	↓	↓	↓	↓	↓
江越橋	7:30	8:20	9:57	10:37	12:05	13:22	14:27	15:10	16:17	16:52	18:42	19:12
大黒橋	7:31	8:21	9:58	10:38	12:06	13:23	14:28	15:11	16:18	16:53	18:43	19:13
流通団地	7:32	8:22	9:59	10:39	12:07	13:24	14:29	15:12	16:19	16:54	18:44	19:14
済生会病院	7:34	8:24	10:01	10:41	12:09	13:26	14:31	15:14	16:21	16:56	18:46	19:16
西無田入口	7:36	8:26	10:03	10:43	12:11	13:28	14:33	15:16	16:23	16:58	18:48	19:18
御幸病院前	↓	↓	↓	↓	↓	↓	↓	↓	↓	↓	↓	↓
西無田	↓	↓	↓	↓	↓	↓	↓	↓	↓	↓	↓	↓
友添	↓	↓	↓	↓	↓	↓	↓	↓	↓	↓	↓	↓
田迎	↓	↓	↓	↓	↓	↓	↓	↓	↓	↓	↓	↓
田井島(東バイパス)	↓	↓	↓	↓	↓	↓	↓	↓	↓	↓	↓	↓
画図町	↓	↓	↓	↓	↓	↓	↓	↓	↓	↓	↓	↓
江津1丁目	↓	↓	↓	↓	↓	↓	↓	↓	↓	↓	↓	↓
湖東町(東バイパス)	↓	↓	↓	↓	↓	↓	↓	↓	↓	↓	↓	↓
市民病院前	↓	↓	↓	↓	↓	↓	↓	↓	↓	↓	↓	↓
神水町	↓	↓	↓	↓	↓	↓	↓	↓	↓	↓	↓	↓
北窪	↓	↓	↓	↓	↓	↓	↓	↓	↓	↓	↓	↓
県庁前	↓	↓	↓	↓	↓	↓	↓	↓	↓	↓	↓	↓
砂取校前	↓	↓	↓	↓	↓	↓	↓	↓	↓	↓	↓	↓
水前寺公園前	↓	↓	↓	↓	↓	↓	↓	↓	↓	↓	↓	↓
国府	↓	↓	↓	↓	↓	↓	↓	↓	↓	↓	↓	↓
水前寺駅通り	↓	↓	↓	↓	↓	↓	↓	↓	↓	↓	↓	↓
味噌天神	↓	↓	↓	↓	↓	↓	↓	↓	↓	↓	↓	↓
九州学院前	↓	↓	↓	↓	↓	↓	↓	↓	↓	↓	↓	↓
交通局前	↓	↓	↓	↓	↓	↓	↓	↓	↓	↓	↓	↓
九品寺交差点	↓	↓	↓	↓	↓	↓	↓	↓	↓	↓	↓	↓
水道町	↓	↓	↓	↓	↓	↓	↓	↓	↓	↓	↓	↓
通町筋	↓	↓	↓	↓	↓	↓	↓	↓	↓	↓	↓	↓
市役所前	↓	↓	↓	↓	↓	↓	↓	↓	↓	↓	↓	↓
交通センター	↓	↓	↓	↓	↓	↓	↓	↓	↓	↓	↓	↓
↓	↓	↓	↓	↓	↓	↓	↓	↓	↓	↓	↓	↓
近見町	↓	↓	↓	↓	↓	↓	↓	↓	↓	↓	↓	↓
下近見	↓	↓	↓	↓	↓	↓	↓	↓	↓	↓	↓	↓
↓	↓	↓	↓	↓	↓	↓	↓	↓	↓	↓	↓	↓
犬 漕	7:41	8:31	10:08	10:48	12:16	13:33	14:38	15:21	16:28	17:03	18:53	19:23
釈迦堂工業団地前	7:42	8:32	10:09	10:49	12:17	13:34	14:39	15:22	16:29	17:04	18:54	19:24
赤 見 入 口	7:43	8:33	10:10	10:50	12:18	13:35	14:40	15:23	16:30	17:05	18:55	19:25
↓	↓	↓	↓	↓	↓	↓	↓	↓	↓	↓	↓	↓
赤 見 橋	↓	8:34	↓	10:51	↓	13:36	↓	15:24	↓	17:06	↓	19:26
才 木 入 口	↓	8:35	↓	10:52	↓	13:37	↓	15:25	↓	17:07	↓	19:27
榎津サンサンうきこ前	↓	8:35	↓	10:52	↓	13:37	↓	15:25	↓	17:07	↓	19:27
木 原 入 口	↓	8:36	↓	10:53	↓	13:38	↓	15:26	↓	17:08	↓	19:28
木 原 不 動 尊 前	↓	8:37	↓	10:54	↓	13:39	↓	15:27	↓	17:09	↓	19:29
平 原	↓	8:40	↓	10:57	↓	13:42	↓	15:30	↓	17:12	↓	19:32
県立こころの医療センター前	↓	8:41	↓	10:58	↓	13:43	↓	15:31	↓	17:13	↓	19:33
回 転 場	↓	8:41	↓	10:58	↓	13:43	↓	15:31	↓	17:13	↓	19:33
↓	↓	↓	↓	↓	↓	↓	↓	↓	↓	↓	↓	↓
赤 見	7:44	↓	10:11	↓	12:19	↓	14:41	↓	16:31	↓	18:56	↓
高	7:45	↓	10:12	↓	12:20	↓	14:42	↓	16:32	↓	18:57	↓
高 グ ラ ウ ン ド 前	7:46	↓	10:13	↓	12:21	↓	14:43	↓	16:33	↓	18:58	↓
碓	7:48	↓	10:15	↓	12:23	↓	14:45	↓	16:35	↓	19:00	↓
宮 の 下	7:51	↓	10:18	↓	12:26	↓	14:48	↓	16:38	↓	19:03	↓
役 場 前	7:52	↓	10:19	↓	12:27	↓	14:49	↓	16:39	↓	19:04	↓
城 南 ( 営 業 所 )	7:53	↓	10:20	↓	12:28	↓	14:50	↓	16:40	↓	19:05	↓

(下り)東バイパス・御幸病院線(流通団地・県庁経由)平日(H22.1.11)

※ 土曜・日祝日は、運行本数及び時刻が異なりますのでご注意ください。

報告第 2 号 行事予定表 (平成22年1月13日～2月14日)

日:曜	時間	区長	行事(業務)	場所	日:曜	時間	区長	行事(業務)	場所
13:水	9:00 10:00 13:30		特設人権相談 ○ 合併特例区協議会 ○ 嘱託員会議 嘱託員便発送日	アスパル和室 3F大会議室 3F大会議室	31:日				
14:木	8:30 ~20:00		資源ごみ拠点回収日 嘱託員便発送日	総合支所横	平成22年 2 月				
15:金					1:月				
16:土					2:火				
17:日					3:水				
18:月					4:木				
19:火					5:金				
20:水					6:土				
21:木					7:日				
22:金					8:月				
23:土					9:火				
24:日					10:水	9:00 13:30		特設人権相談 ○ 嘱託員会議 嘱託員便発送日	アスパル和室 3F大会議室
25:月	10:00 13:30		合併特例区例月出納検査 ○ 定例農業委員会	第3会議室 1F第1会議室	11:木			建国記念の日	
26:火					12:金				
27:水					13:土				
28:木	8:30 ~20:00		資源ごみ拠点回収日 嘱託員便発送日	総合支所横	14:日				
29:金					備考 大規模災害に伴う災害対処訓練 1月15日(金)～1月21日(木)のうち1日				
30:土									