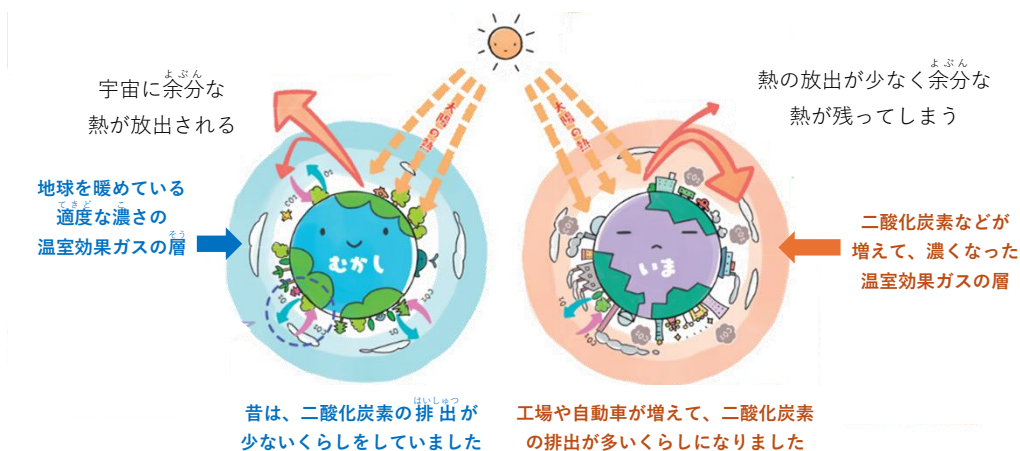


ちきゅうおんだんか 地球温暖化について知ろう、学ぼう！

1 ちきゅうおんだんか 地球温暖化ってなに？

地球温暖化とは、地球全体の平均気温が上がってしまう現象のことです。

地球温暖化の原因は、二酸化炭素などの温室効果ガスです。温室効果ガスは、宇宙に逃げる熱を吸収して地球の気温をちょうど良く保ってくれていました。しかし、最近温室効果ガスが増えすぎて、宇宙に逃がさないといけぬ熱まで吸収してしまっています。その結果、地球が暖かくなっているのです。



出典：こども環境白書 2016（環境省）を一部加工

2 地球温暖化が進むとどうなるの？

地球温暖化が進んで地球全体の平均気温が上がると、わたしたちの生活や人間以外の生きものにも大きな影響が出てしまいます。

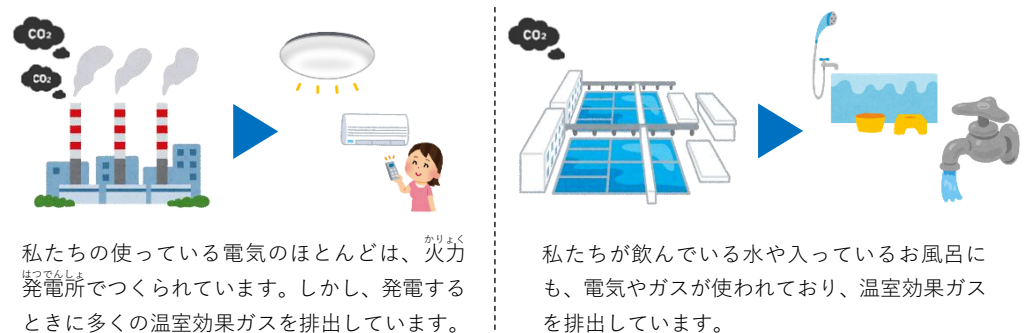
例えば、あつくて外で遊べなかったり、おいしいお米がとれる割合が少なくなったり、大雨や台風が今よりも増えたり、生きものがすめる場所がへる原因となったりします。



3 地球温暖化を止めるためにはどうしたらいいの？

地球温暖化の原因となる温室効果ガスは、わたしたちが生活の中で電気や熱、水を使うことでも排出されてしまいます。そのため、わたしたち一人ひとりが毎日の生活からむだな電気や水を使わないようにしなければなりません。

また、わたしたちが住む熊本市は、近くの市町村と一緒に **2050年までに温室効果ガスの排出量を実質ゼロにする**ことをめざして活動をしています。



4 熊本市はどんな活動をしているの？

熊本市では、温室効果ガスを減らすために以下のような活動をしています。

- 電気をあまり使わない冷蔵庫やエアコンへの買い換えを支援
- 電気で走るバス（EVバス（しろめぐりん））の運行 ※令和8年3月終了
- 発電時に温室効果ガスを出さない再生可能エネルギー設備の設置
- ごみを燃やすときに出る熱を利用して電気をつくり、市有施設で利用
- 森林の整備（木は、二酸化炭素を吸収して酸素を出してくれるよ）



しろめぐりん



せいぶかんきょうこうじょう
西部環境工場



整備された森林

学校名		学年・組	年 組	名前	
-----	--	------	-----	----	--

5 電気や水を大切に使えている？○をつけてみよう！

みなさんは、毎日の生活の中で電気や水などを大切に使えていますか？
自分の毎日の行動を思いだして、あてはまるものに○をつけてみましょう。

番号	活動内容	よく できている	ときどき できている	ほとんど できていない
1	部屋を出るときは電気を消している			
2	テレビやゲームの電源をつけっぱなしにしていない			
3	冷蔵庫は必要なものを取り出したらすぐに閉めている			
4	エアコンをつけるときは、窓やカーテンをできるだけ閉めている			
5	ごみをできるだけ出さないように気をつけている			
6	買いものに行くときは、エコバックを持っていっている			
7	水道やシャワーの水を出しっぱなしにしないようにしている			
8	家族で出かけるときは電車やバス、自転車などを利用している			

6 地球温暖化が進むと、私たちの生活やほかの生きものにどんな影響があるかな？しらべて自由に書いてみよう！

7 温室効果ガスを出さないために、家や学校ではどんなことができるかな？3つ以上書いてみよう！

【例】テレビやゲームの電源をつけっぱなしにしない、
歯をみがくときはコップに水をためて、水を出しっぱなしにしない、
ものを大切に使って、ごみをへらす

8 みんなが大人になったとき、熊本市はどんなまちになってほしい？自由に書いてみよう！

【例】みんなが電気や水を大切につかうまち、太陽や風から電気をつくるまち、
水や緑がきれいなまち、電車やバスが便利なまち、ごみの少ないまち