

センター
(マッチング)の
特徴

自宅等どこにいても
活動できる！

スマホやPCなどがあれば、自宅
にいながら会員登録やお相手検
索、お見合いができます。

安心して活動できる！

入会登録にあたり、顔写真付き
本人確認書類や独身証明書、面
談による本人確認を行うため、
安心してご活動いただけます。

手頃な料金で
利用できる！

リーズナブルな利用料金
でお相手探しやお見合い、
相談等の様々なサービス
をご利用いただけます。

第三者のサポートが
受けられる！

「くまもと出会いサポーター」やセ
ンターの職員によるお見合いへ
の立会いや交際成立後のフォ
ローが受けられるなど、伴走型で
サポートを行います。

AIによる
お相手紹介！

AI(人工知能)分析に基づいた
お相手紹介機能をご利用いた
だけます。自分では気づかな
かった出会いがあるかも！？

事業内容

01 マッチング(1対1での出会い)

会員制のマッチングシステムによるお相手
探しやお見合い、交際までをサポートしま
す。積極的に活動を行っていただくと、AI(人
工知能)があなたと相性が良いと思われる
お相手を紹介することができます。



詳しくは
こちら



02 イベント(複数人での出会い)

婚活力アップのためのセミナーや出会い
のきっかけとなるイベントを開催し、多様
な出会いの機会を創出します。



詳しくは
こちら



03 婚活相談の実施

豊富な婚活スキルを持ったセンターの職員が対
面やオンラインなど、会員様に合わせた方法で
ご相談に対応し、婚活のサポートを行います。



04 サポーター募集

結婚を希望する独身者を応援する「くまも
と出会い応援団」「くまもと出会いサポ
ーター」と連携した取組を行うなど、社会全体
での結婚応援の気運醸成を図ります。



詳しくは
こちら



くまもと出会い サポートセンター

Kumarry



くまもと出会いサポートセンター Kumarry

〒860-0802 熊本市中央区中央街6-7 東洋銀座ビル4F

TEL:096-326-3378

受付時間:11:00~19:00(火・水曜、年末年始は休み)

くまもと出会いサポートセンター



<https://www.msc-kumamoto.jp>



「くまもと出会いサポートセンター“Kumarry”」は、
結婚を希望する独身者の出会いを応援するために、
熊本市と近隣市町村*が共同で開設した公的な相談窓口です。

※宇土市、宇城市、合志市、美里町、高森町、西原村、南阿蘇村、御船町、嘉島町、益城町、甲佐町、山都町

あなたに合った方法で出会いをサポート！ 1対1での出会いなら マッチング

入会からご結婚までの6つのStep

Step 1

入会申込・面談予約

入会申込と入会時の面談予約を行ってください。来所での面談とオンライン面談の選択ができます。



Step 2

面談・本登録

登録に必要な書類*をご用意の上、予約した日に面談を受けてください。入会登録料の入金確認後に活動開始となります。

※来所面談：面談日に持参
オンライン面談：面談前日までにシステム上にアップロード



Step 3

お相手検索

ご自身のスマホやセンター・共同実施市町村窓口の専用端末(要予約)を利用し、お相手検索、お見合い申込みができます。また、AIから紹介された方にお見合いを申し込むこともできます。



Step 4

お見合い

マイページ内でお見合い日時・場所の調整をします。サポーター立会いでお見合いをする場合は、サポーターからお二人に連絡を取り、日時・場所を調整します。お見合い場所は、「センター」「くまもと出会い応援団の店舗等」「オンライン」の選択が可能です。

※初回はサポーターが立会います。



Step 5

お友だち交際～真剣交際

お二人がOKであれば「お友だち交際」に進みます(最大60日、3名まで)。システム内のチャット機能で互いの理解を深めていただきます。その後、お互いに本格的な交際の意思が確認できたら、「真剣交際」成立となります。



Step 6

ご結婚

ご結婚が決まりましたら、センターにご連絡ください。成婚退会手続きについてご案内いたします。



ご入会条件

- 結婚を誠実に希望し、自ら努力する意思を有する18歳以上の独身の方
- 熊本連携中枢都市圏^(※)に在住、在勤、在学又は将来移住を考えている方
- スマートフォン、パソコン等をお持ちで、自分で操作可能な方

※熊本連携中枢都市圏の構成市町村はこちら⇒



入会登録料

対象者	料金
本事業を共同で実施する市町村 ^(※) に居住する方	10,000円／2年間
それ以外の方	20,000円／2年間

※熊本市、宇土市、宇城市、合志市、美里町、高森町、西原村、南阿蘇村、御船町、嘉島町、益城町、甲佐町、山都町を指します。

登録に必要な書類

1 顔写真付きの本人確認書類(写し)

運転免許証(表・裏面)、マイナンバーカード(表面)などのうち、いずれか1つ。

2 独身証明書(写し)

本籍地のある市区町村で3か月以内に発行されたもの。戸籍抄本での代用も可。

3 プロフィール用写真(1～2枚)

本人のみが写っている3か月以内に撮影したもの。上半身(胸から上)の写真1枚は必須、任意でもう1枚(全身写真可)追加できます。ご自身の魅力が伝わる笑顔の写真を選んでください。

複数人の出会いなら イベント

登録からご結婚までの4つのStep

Step 1

イベントユーザー登録 登録無料！

ホームページからユーザー登録をしてください。
※ユーザー登録が完了すると、自動的にメルマガにも登録されます。

イベントユーザー登録はこちら



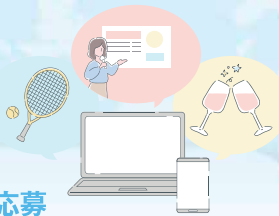
メルマガ登録はこちら



Step 2

イベントの検索・応募

イベント情報を閲覧し、参加したいイベントに応募してください。「当選メール」を受け取ったら、必ず「3日以内」に参加の意思表示をしてください。参加が確定すると、主催者からメールで案内が届きます。



Step 3

イベントに参加

イベントに参加し、カップル成立となった場合は、センターまたはくまもと出会いサポーターが交際フォローを行います。



Step 4

ご結婚

ご結婚が決まりましたら、センターにご連絡ください。成婚退会手続きについてご案内いたします。



■概要(9月14日時点)

- ・ 本会員数:1,194名(男性 636名、女性 558名)
- ・ お見合い成立数:1,407組(3月31日からの累計)
- ・ お友だち交際成立数: 477組(3月31日からの累計)
- ・ 真剣交際成立数: 84組(3月31日からの累計)
- ・ 成婚数: 1組

■年代別マッチング会員数(9月14日時点)

年代	男性		女性		合計	
	人数	割合	人数	割合	人数	割合
20代	88人	13.8%	103人	18.5%	191人	16.0%
30代	259人	40.7%	308人	55.2%	567人	47.5%
40代	187人	29.4%	114人	20.4%	301人	25.2%
50代	77人	12.1%	22人	3.9%	99人	8.3%
60代以上	25人	3.9%	11人	2.0%	36人	3.0%
合計	636人	100%	558人	100%	1,194人	100%

【男女比率】

- 20代 男性<女性
- 30代 男性<女性
- 40代 男性>女性
- 50代 男性>女性
- 60代以上 男性>女性

★若年層は女性が多い

くまもと出会いサポートセンターKumarryの実績(イベント)

■キックオフイベント(3月2日) *熊本市開催

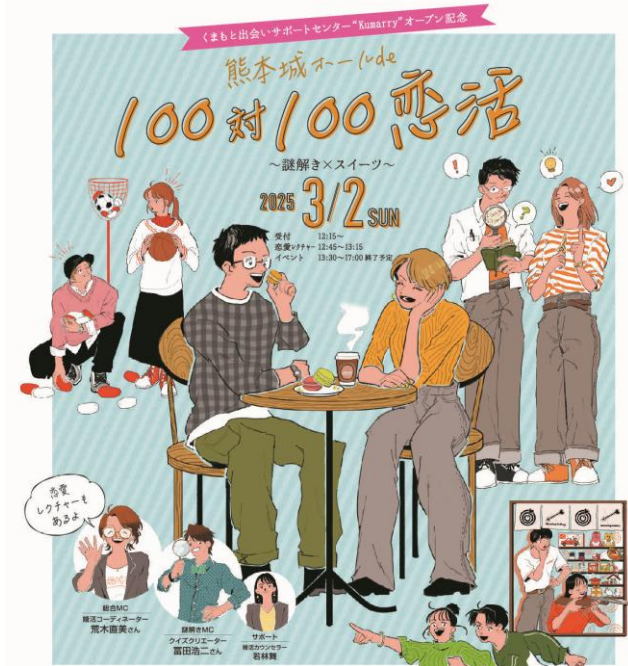
- ・ 定員:200名(男女各100名)
- ・ 申込者数:**429名**(男性169名、女性260名)
- ・ 参加者数:**196名**(男性99人、女性97人)
- ・ 良い出会いがあった:**55%**(アンケート)

■KumarryコンVol.1(7月12日) *熊本市開催

- ・ 定員:60名(男女各30名)
- ・ 申込者数:**255人**(男性130人、女性125人)
- ・ 参加者数:**58人**(男性30人、女性28人)
- ・ カップル成立数:**15組**

■KumarryコンVol.2(9月13日) *宇城市開催

- ・ 定員:32名(男女各16名)
- ・ 申込者数:**57人**(男性36人、女性21人)
- ・ 参加者数:**31人**(男性16人、女性15人)
- ・ カップル成立数:**8組**



▲キックオフイベント



▲KumarryコンVol.1



KumarryコンVol.2➡

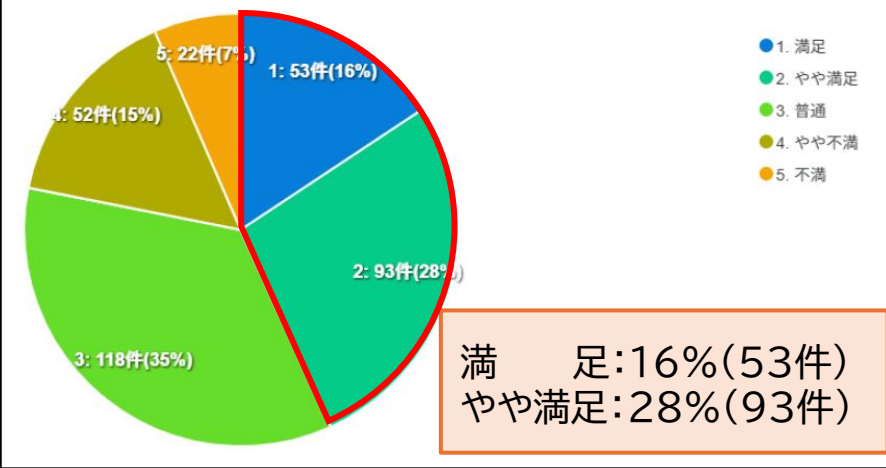
開設後の反響・利用者の声

メディア

報道時期	報道機関	内容
開所式(1月27日)	◆ 新聞社 2社 ◆ テレビ局 4社	開所式の様子
マッチングサービス開始(3月31日)	◆ 新聞社 1社 ◆ テレビ局 2社	マッチングサービスの内容や今後の運営目標など
密着取材(6月8日)	◆ 新聞社 1社	開設から5月末までのマッチング会員数累計が915人に到達
密着取材(6月26日)	◆ テレビ局 1社	行政、センター、婚活コーディネーター荒木直美さんへのインタビュー
マイナンバーカードを活用した独身確認開始に係る市長記者会見(7月1日)	◆ 新聞社 1社	全国自治体初となるマイナンバーカードを活用した独身確認サービス開始の内容
Kumarryアンバサダー就任セレモニー(7月30日)	◆ 新聞社 1社 ◆ テレビ局 1社	荒木直美さんのKumarryアンバサダー就任セレモニーの様子
密着取材(9月2日)	◆ テレビ局 1社	行政、センター、Kumarryアンバサダー荒木直美さん、真剣交際中カップルへのインタビュー

利用者の声

▼クマリー事業全体のサービス満足度

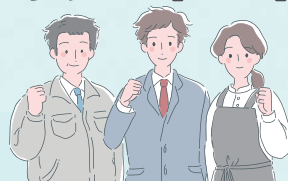
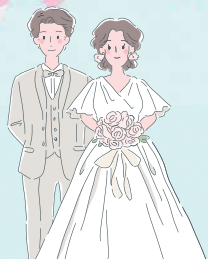


< 満足の声 >

- 安心して利用できる
- 料金が安い
- センタースタッフの対応が良い
- 会員数が多い(出会いが多い)

一緒に熊本の婚活を
盛り上げていきましょう!!

くまもと出会い応援団 大募集!!



出会いのきっかけとなるイベント開催や、自団体内の従業員に対するイベント等の情報提供、
1対1のお見合い時の場所提供などにご協力いただける企業・団体を募集しています。

地域全体で、出会いや結婚を希望する方を応援するため、「くまもと出会い応援団」の一員になりませんか?

くまもと出会いサポートセンターが行う事業の周知広報に協力するとともに、
次のいずれか、または全部を継続的に行っていただきます。

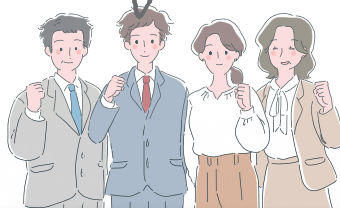
イベントを企画・実施したい
企業や団体はこちら



イベント開催応援団体

センターのイベントシステムを利用し、独身者
に対しイベント・セミナーを開催するなど、出
会いの機会づくりを行っていただく団体です。

自団体内の独身者を応援したい
企業や団体はこちら



広報協力応援団体

センターに関する情報やイベント開催応援団
体を実施するイベント情報等について、自団
体内の独身従業員に積極的に情報提供をし
ていただく団体です。

お見合い場所や飲食物を提供できる
カフェ・レストラン等はこちら



お見合い場所応援団体

マッチング会員が1対1のお見合いを行う際、お
見合い場所及びマッチング会員とくまもと出会
いサポーターの飲み物・茶菓子の提供(有料)
を行っていただく団体です。

登録するとこんなメリットが!

● センターのイベントシステムを利用し
て、企画登録や応募者選定、当落通
知などができます!

● たくさんのシステム登録者にイベント
情報を配信することができます!

● 出会いや結婚を希望する従業員の
ウェルビーイング(幸福度)の向上が
期待できます!

● 従業員の幸せを重視している企業
として、イメージアップにつながり
ます!

● センター専用Webサイトにお店の
情報を掲載し、PRすることができます!

● 多くの方に実際に利用してもらう
ことで店のPRにつながります!

登録要件

県内に拠点がある企業または団体等であって、次の要件をすべて満たすこと。

- (1) 結婚相談、お見合い、又は結婚のあっせん等を業として営む企業・団体等でないこと
- (2) 宗教又は政治活動を主たる目的とした企業・団体等でないこと
- (3) 暴力団若しくは暴力団員の統制下にある企業・団体等でないこと
- (4) 諸規程(定款、規約、会則等)が整備されていること

登録はこちらから

／ 随時募集中! \



お問い合わせ先



くまもと出会いサポートセンター Kumarry

くまもと出会いサポートセンター

<https://www.msc-kumamoto.jp>

〒860-0802 熊本市中央区中央街6-7 東洋銀座ビル4F TEL:096-326-3378 受付時間:11:00~19:00(火・水曜、年末年始は休み)



登録の流れ

申込み

センター専用Webサイトの応募フォームからお申込みください。

書類提出

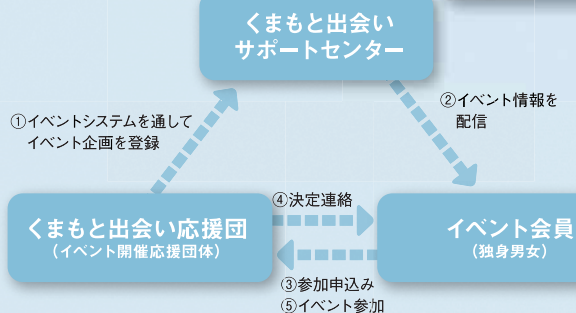
センターから確認完了メールを送信しますので、活動内容に応じて必要書類を提出してください。

登録・情報公開

センターでの審査を経た後、登録証を交付します。また、センター専用Webサイト上に企業や団体の情報を公開します。

活動の流れ

イベント開催応援団体



※センターが定める「イベント開催実施要項」に基づいて、イベントを実施してください。
※イベントを実施するにあたり、知り得た個人情報は個人情報の保護に関する法律に基づいて適正に取り扱ってください。

イベント企画

センターのイベントシステムからイベントの企画登録を行ってください。登録されたイベントはセンターが集約し、イベントユーザー登録者やメルマガ登録者に配信します。

参加者募集

イベントシステムから参加者募集・選定・当落通知等を行ってください。

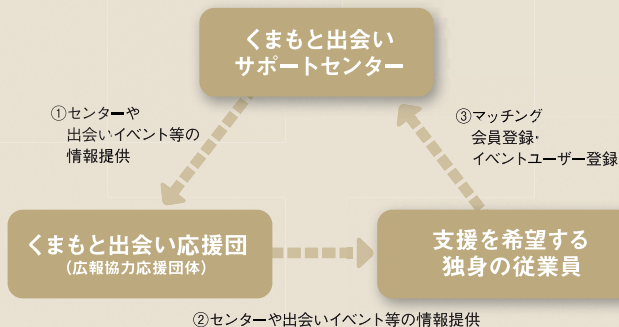
イベント実施

企画登録した計画通りにイベントを実施してください。

報告書

イベント実施報告書や個人情報破棄証明書等を提出してください。

広報協力応援団体



※特定の価値観を押し付けたり、プレッシャーを与えたりすることがないように留意してください。

メルマガ登録

メルマガ登録をしてください。

登録はこちらから→



センターからの 情報提供

センターに関する情報やイベント開催応援団体が実施するイベント情報等について、センターからメルマガ配信します。また、団体のメールアドレス宛に個別の広報協力依頼を行うこともあります。

独身者への 情報提供

センターから受け取った情報について、自団体内の独身従業員等に情報提供をお願いします。

お見合い場所応援団体



※当日キャンセルが無いよう会員に注意喚起を行います。万一、当日キャンセルとなった場合には、キャンセル料のお支払いが出来かねますので、あらかじめご注意ください。
※支払金額は定額となりますので、その範囲内で提供できる飲食物の提供をお願いします。

予約受付

くまもと出会いサポーター（個人ボランティア）又はマッチング会員から予約のお電話をしますので、お見合い場所の確保をお願いします。

場所・飲食物 提供

①くまもと出会いサポーター同席有り（3名）の場合は、3名分の飲み物及びマッチング会員2名分の茶菓子の提供をお願いします。
②くまもと出会いサポーター同席無し（2名）の場合は、2名分の飲み物及び茶菓子の提供をお願いします。

精算

①の場合：2,500円をお支払いします。
②の場合：2,000円をお支払いします。



くまもと出会いサポートセンター
Kumamoto Encounter Support Center