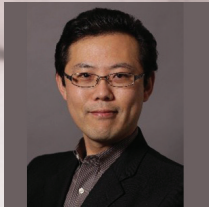


ラウンドテーブル



今回は、熊本大学大学院生命科学研究部の米田哲也先生を囲み、「熊本から世界へ発信!!認知症検査エコシステム」をテーマに産学マッチングイベントを企画しました。どうぞ、この機会に、お気軽にご参加ください。



よねだ てつや
米田哲也氏
熊本大学
大学院生命科学研究部 准教授
博士(理学)



専門・研究テーマ・キーワード

専門はMRIを中心とした物理学を用いた医療技術の研究開発です。また現在の主な研究テーマは、医療用MRIを用いた認知症検査システムの研究開発です。
キーワード: MRI・認知症・変性疾患・健康長寿・インバウンド・認知症検査エコシステム

こんな研究をしています

現在、取り組んでいる主な研究は、認知症の中でも7割ほどを占めるアルツハイマー型認知症の最も重要な原因物質と考えられている、**アミロイドβタンパクの脳内への蓄積を検出する技術の開発とその社会実装**です。このアミロイドβはこれまで放射線を用いた検査で画像検出できるとされてきましたが、認知症の予防のためには安価・手軽・非放射線という条件を備えたMRIが重要な画像検査になってきました。このほかにも、パーキンソン病などの疾患を可視化する技術の開発などを、物理学の視点から進める活動も行っています。

先生の略歴

- 1998年 熊本大学医療技術短期大学部・助手
- 2001年 熊本大学より博士(理学)取得
- 2003年 文部科学省在外研究員としてイタリア・バリ大学に在籍
- 2007年 医学部保健学科・助教
- 2012年 熊本大学大学院生命科学研究部・准教授

日時 **5月21日 木**
16:00-18:00

会場 **びぶれす** イノベーションスタジオ

熊本市中央区上通町21-17
びぶれす熊日会館7階
※部屋はコミュニケーションルームを予定

定員 **20名程度**

参加費 **無料**

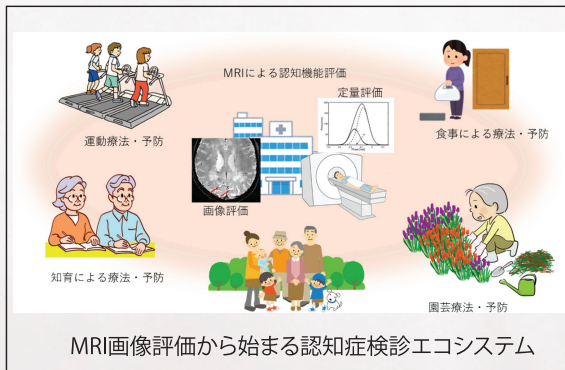
※申込みは、氏名、会社名、連絡先(電話・FAX・メール)をメールまたはFAXで5/20(水曜)までに下記へお申し込みください。もしくは、下記のQRコードスキャンして申込サイトより申込ください。

主催 熊本市(起業・新産業支援課)

後援 **中小機構** 独立行政法人中小企業基盤整備機構 九州本部
協力 **熊日びぶれすイノベーションスタジオ**

問い合わせ 熊本市起業・新産業支援課

〒860-8601 熊本市中央区手取本町1-1
TEL.096-328-2392 FAX.096-324-7004 MC青山
E-Mail aoyama.koichi@city.kumamoto.kumamoto.jp
※担当青山までお気軽にお電話でもお問い合わせいただければ幸いです。



企業、ご参加の皆様へ

認知症は、早期発見により予防と治療が可能になってきました。ぜひ、ラウンドテーブルで、熊本県・熊本市から始める認知症予防活動を基軸にして、インバウンドも視野に入れた認知症検診エコシステムを構築するお話をさせていただきます。

熊本から世界へ発信!!
認知症検査エコシステム

5/21木曜 第94回 産学マッチングイベント・ラウンドテーブル 申込 FAX.096-324-7004

社名	●相談内容 (取組みたい、解決されたい事項) _____ _____ _____ _____	
氏名		
TEL		
FAX		
E-mail		

※本会、終了後に別スペースで茶話会も予定しています(無料) 会終了後にお声をかけますので、お気軽にご参加ください。

申込サイト