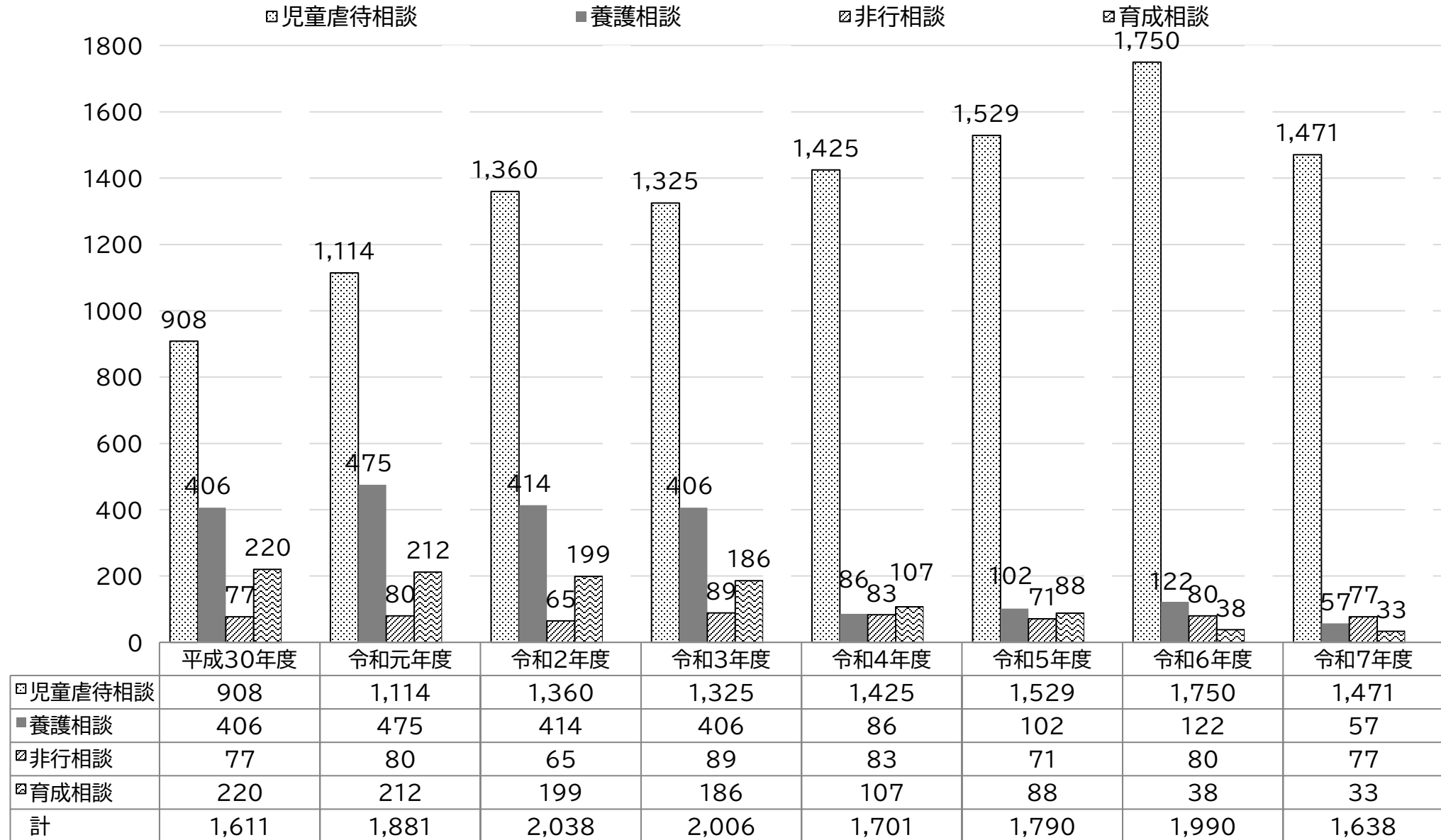


令和7年度(2025年度)熊本市児童相談所
における要保護児童等の相談対応状況(速報値)

①主な相談対応件数の推移



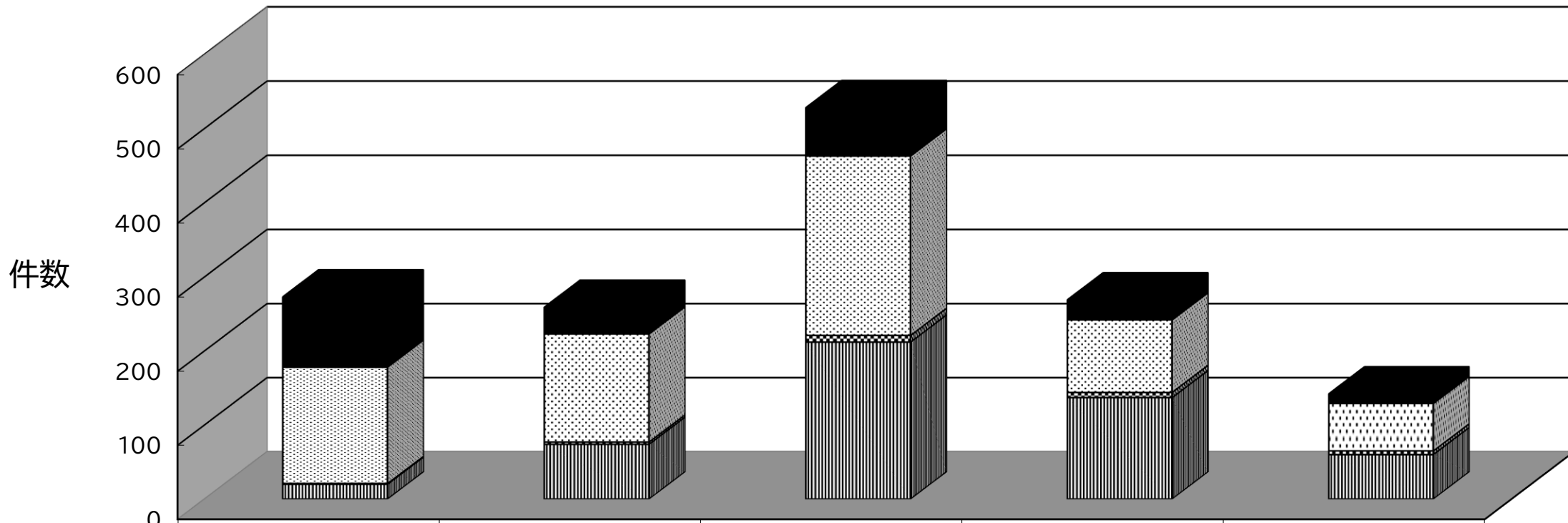
②対応状況

相談種別		面接指導			児童福祉司指導	児童福祉施設等 入所(通所含)	里親等委託	法第27条第1項 第4号による家 庭裁判所送致	障がい児施設等 への利用契約	その他	計	(%)	前年度件数
		助言指導	継続指導	あつせん 他機関									
養護相談	児童虐待相談	1082	169	10	18	37	36		0	119	1,471	59.5%	1,750
	その他の相談	24	9	4	0	10	7		0	3	57	2.3%	122
障がい等相談	療育手帳相談	817	0	0	0	0	0		0	0	817	33.1%	869
	施設利用相談	0	0	0	0	0	0		0	0	0	0.0%	0
	その他の相談	4	0	0	0	0	0		0	0	4	0.2%	1
非行相談		59	13	1	2	2	0		0	0	77	3.1%	80
育成相談	性格行動相談	10	17	0	0	1	0		0	0	28	1.1%	35
	不登校相談	5	0	0	0	0	0		0	0	5	0.2%	3
	適性相談	0	0	0	0	0	0		0	0	0	0.0%	0
	育児・しつけ相談	0	0	0	0	0	0		0	0	0	0.0%	0
その他の相談		9	2	0	0	1	0		0	0	12	0.5%	32
計		2,010	210	15	20	51	43		0	122	2,471	(100%)	2,892
(%)		81.3%	8.5%	0.6%	0.8%	2.1%	1.7%		0.0%	4.9%			

③虐待相談の相談種別・経路

相談経路 虐待種別	都道府県・指定都市				市町村				児童福祉施設 ・指定医療			児童家庭支援センター	認定こども園	警察等	家庭裁判所	保健所・ 医療機関		学校等			里親	児童委員	家族						親戚	近隣・知人	児童本人	その他	計
	児童相談所	福祉事務所	保健センター	その他	福祉事務所	児童委員	保健センター	その他	保育所	児童福祉施設	指定医療機関					保健所	医療機関	幼稚園	学校	教育委員会			虐待者本人			虐待者以外							
																							父親	母親	その他	父親	母親	その他					
身体的虐待	36	1	0	1	15	0	7	6	7	0	0	1	4	212	0	0	10	2	87	2	0	0	2	7	2	7	10	8	5	38	16	17	503
性的虐待	3	3	0	0	3	0	0	3	0	0	0	0	0	4	0	0	3	0	2	0	0	0	0	0	0	0	0	0	2	0	0	2	25
心理的虐待	23	0	0	0	1	0	3	2	4	0	0	4	0	530	0	0	5	0	37	0	0	0	4	7	0	4	9	5	5	46	9	9	707
ネグレクト	30	0	0	3	14	0	4	4	3	0	0	0	0	57	0	0	50	0	15	0	0	0	0	13	0	9	2	0	3	15	2	12	236
計	92	4	0	4	33	0	14	15	14	0	0	5	4	803	0	0	68	2	141	2	0	0	6	27	2	20	21	13	15	99	27	40	1471

④虐待の年齢と種別



■ネグレクト	95	36	65	27	13	236 (16.0%)
▨心理的虐待	157	146	242	98	64	707 (48.1%)
▩性的虐待	1	3	9	7	5	25 (1.7%)
▧身体的虐待	20	74	212	137	60	503 (34.2%)
	273 (18.6%)	259 (17.6%)	528 (35.9%)	269 (18.3%)	142 (9.7%)	合計 1,471件

