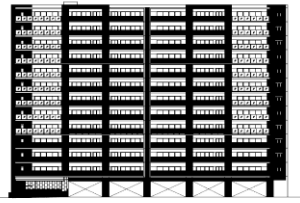


熊本県 建築物環境配慮制度
熊本県独自の評価ツール 評価結果

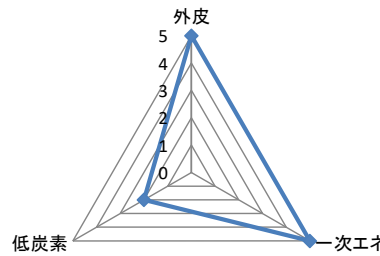
■ 建物概要

| | | | |
|------|----------------------|--------|--------------------------|
| 建物名称 | (仮称)オーヴィジョン上熊本駅前Ⅱ | 階数 | 地上13階、地下0階 |
| 建設地 | 熊本県熊本市西区上熊本1丁目418-1外 | 構造 | RC造 |
| 用途地域 | 準工業 | 建物用途 | 集合住宅 |
| 気候区分 | 7地域 | | 住宅 |
| 竣工年 | 2028年2月 予定 | 評価の実施日 | 2025年12月17日 |
| 敷地面積 | 2,567 m ² | 作成者 | (株)環境システム設計 省エネ計算センター 豊田 |
| 建築面積 | 750 m ² | 確認日 | 2025年12月17日 |
| 延床面積 | 6,248 m ² | 確認者 | (株)環境システム設計 省エネ計算センター 神川 |

■ 外観



■ 評価グラフ



評価ランク

A

1 外皮性能

| | 設計値/基準値 |
|-------|---------|
| 建築物全体 | 0.48 |
| 結果 | |

2 一次エネルギー消費量

| | BEI値(設計値/基準値) |
|-------|---------------|
| 非住宅 | - |
| 住宅部 | 0.70 |
| 建築物全体 | 0.65 |
| 結果 | |

3 低炭素化に関する配慮事項

- ◎ ① 節水に資する機器を設置。
- ② 雨水、井戸水又は雑排水利用のための設備を設置。
- ③ HEMS(ホームエネルギーマネジメントシステム)又はBEMS(ビルエネルギーマネジメントシステム)を設置。
- ④ 太陽光等の再生可能エネルギーを利用した発電設備及びそれと連系した定置型の蓄電池を設置。
- ⑤ 一定のヒートアイランド対策を講じている。
- ◎ ⑥ 住宅の劣化の軽減に資する措置を講じている。
- ⑦ 木造住宅若しくは、木造建築物。
- ⑧ 高炉セメント又はフライアッシュセメントを構造耐力上主要な部分に使用。

達成(2項目以上)

■ 低炭素化に関する配慮事項

【建物名称】 (仮称)オーヴィジョン上熊本駅前Ⅱ

| 評価項目 | 対応状況 | 計画上の配慮事項 |
|--------------------------------|------|---|
| 節水に資する機器 | 適合 | <ul style="list-style-type: none"> ・設置するすべての便器において節水に資する機器を使用している。 ⇒図面番号 設備-02(機器表)、根拠資料【節水_便器】参照 |
| 雨水・井水・雑排水利用設備 | | |
| HEMS・BEMS (エネルギーマネジメントシステム) | | |
| 太陽光等による発電設備及びそれと連携した蓄電池 | | |
| ヒートアイランド対策 | | |
| 住宅の劣化低減 | 適合 | <ul style="list-style-type: none"> ・劣化対策等級3に該当する措置を講じている。 ⇒図面番号 建築-01(設計概要書)参照 |
| 木造住宅若しくは、木造建築物 | | |
| 高炉セメント等の利用 | | |
| その他説明事項 | | |