

## まちなか再生プロジェクトの効果

### ■目標：10年※1 100件※2の建て替え※3

※1：令和2年4月1日から令和12年3月31日

※2：熊本地震前の、賑わい用途を含む、まちなかの地上3階建て  
以上で敷地面積が100㎡以上の建物の新築件数が平均 年5件。  
これを倍増させる。（5件×2×10年）

※3：中心市街地内で店舗(ホテル含む)・事務所を含む3階建て以上の建築確認実績



TERRACE87（テラスハチナナ）

### ■実績：令和6年度までの実績の合計は、34件。

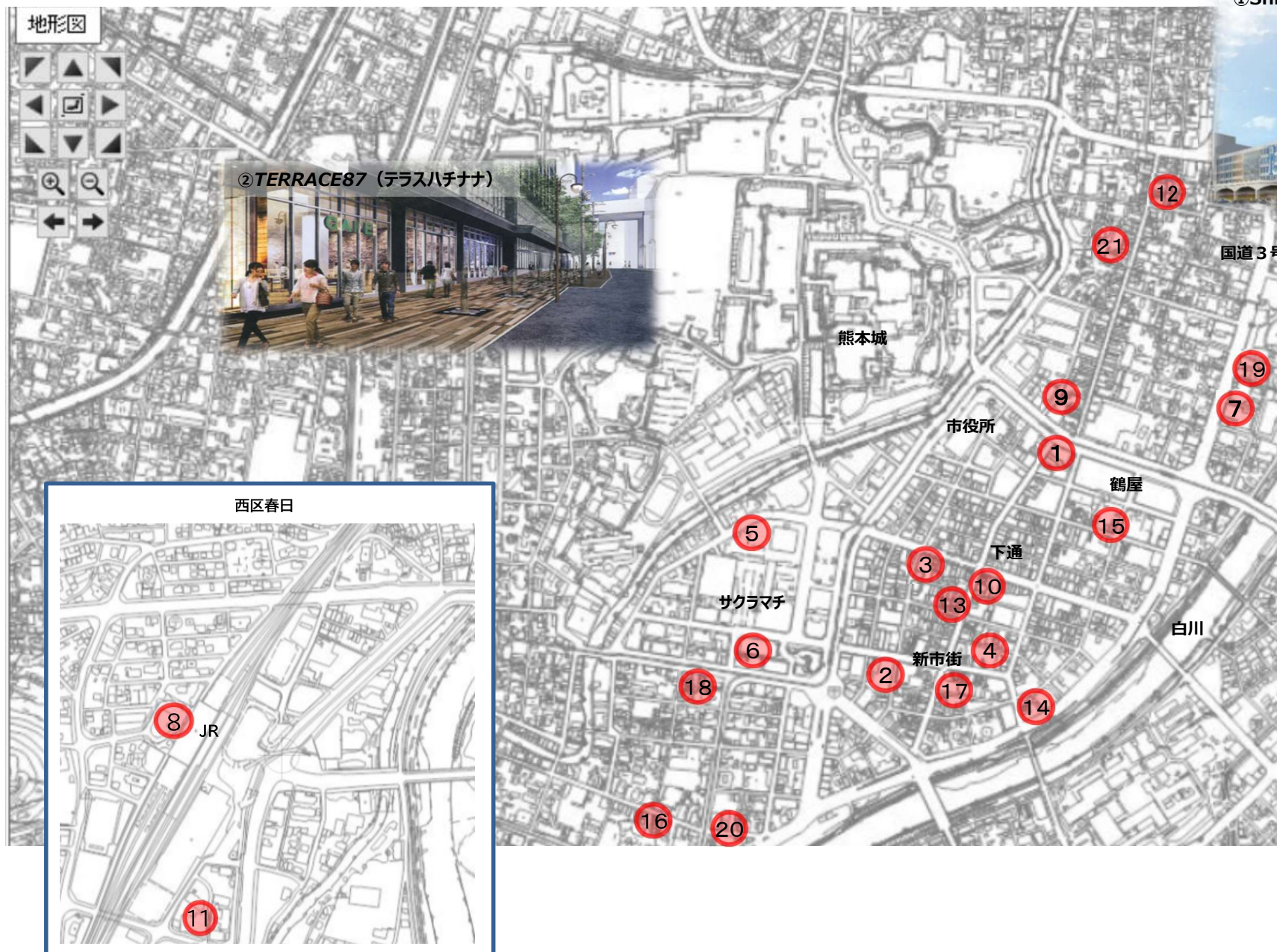
なお、令和6年度末時点でのまちなか再生プロジェクトを活用した案件は12件である。

指定年度	まちなか再生プロジェクト適用案件		①容積率の 割増	②高さ基準の 特例承認	③財政支援
R2年度	1	Shinsekai下通GATE	—	—	○
	2	TERRACE87（テラスハチナナ）	—	○	○
	3	ダイワロイネットホテル熊本銀座通り	—	—	○
	4	相鉄グランドフレッサ熊本	—	—	○
	5	（仮称）NTT西日本桜町ビル	—	○	○
	6	日本生命熊本ビル	○	○	○
R3年度	7	水道町フォディアビル	—	—	○
	8	JR熊本春日北ビル	—	—	○
R4年度	9	甲玉堂	—	—	○
R5年度	10	KK下通銀座クロスビル	—	—	○
R6年度	11	（仮称）熊本駅前春日プロジェクト	—	—	○
	12	（仮称）熊本市中央区南坪井町6計画	—	○	○
R7年度	13	（仮称）下通SKビル	—	—	○
	14	（仮称）下通積水ホテル	—	—	○
	15	（仮称）河野ビル	—	—	○
	16	（仮称）上鍛冶屋町積水ホテル	—	—	○
	17	（仮称）シャワー通りプロジェクト新築工事	—	—	○
	18	（仮称）積水ハウス辛島町ホテル	—	—	○
	19	（仮称）水道町積水ホテル	—	—	○
	20	（仮称）慶徳堀町ホテル	—	—	○
	21	（仮称）積水城東町ホテル	—	—	○





# まちなか再生プロジェクトの実績



① Shinsekai下通GATE



1	Shinsekai下通GATE
2	TERRACE87 (テラスハチナナ)
3	ダイワロイネットホテル熊本銀座通り
4	相鉄グランドフレッサ熊本
5	(仮称)NTT西日本桜町ビル建替計画
6	日本生命熊本ビル
7	水道町フォディアビル
8	JR熊本春日北ビル
9	甲玉堂
10	KK下通銀座クロスビル
11	(仮称)熊本駅前春日プロジェクト
12	(仮称)熊本市中心区南坪井町6計画
13	(仮称)下通SKビル
14	(仮称)下通積水ホテル
15	(仮称)河野ビル
16	(仮称)上鍛冶屋町積水ホテル
17	(仮称)シャワー通りプロジェクト新築工事
18	(仮称)積水ハウス辛島町ホテル
19	(仮称)水道町積水ホテル
20	(仮称)慶徳堀町ホテル
21	(仮称)積水城東町ホテル