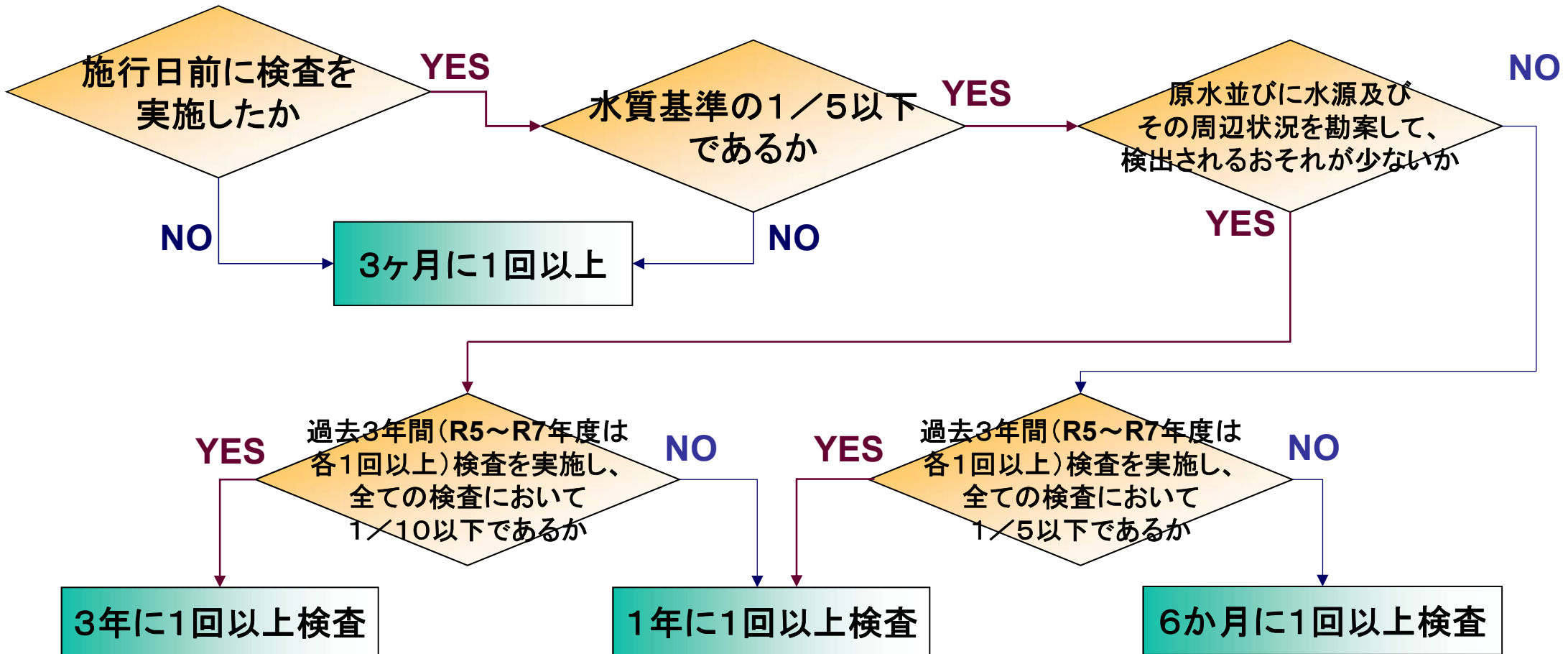


令和8年度におけるPFOS・PFOAの検査回数の判断(2)

本フローチャートは簡易水道事業、専用水道のみ適用できる

《 START 》



- ・配水系統ごとに判断を行う
- ・検査頻度を減じた後に、水質基準の1/5を超過した時は、その時点から「3か月に1回以上」の検査となる(1年間)