

熊本市では、近見地区において「宅地液状化防止事業」を進めています。事業について広く市民の皆さまに知っていただくため、熊本市宅地液状化防止事業情報誌として「ちかみらい通信」を進捗にあわせて発行し、情報の共有に努めています。

ちかみらい通信は、熊本市のホームページやLINEでも公開しています。パソコンやスマートフォンで是非ご覧ください!

二次元コードからHPをご覧ください



## 1. 地下水を低下させる施設について

地下水を低下させる施設には、ポンプと制御盤があります。ポンプは地下水をくみ上げて排水先まで圧送する施設で、制御盤は段階的に低下させる地下水水位をコントロールするための施設です。各施設は最大でポンプが高さ1.2m、制御盤が高さ2.2m あります。



写真1. ポンプ工場検査状況

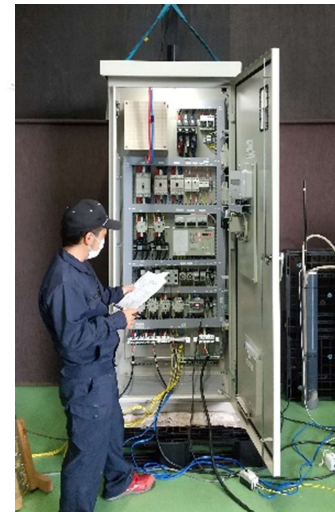


写真2. 制御盤工場検査状況



写真3. 制御盤設置状況

## 2. ⑥地区、⑦地区(地区外)の建物等事後調査の申出期間について

宅地液状化防止事業に係る工事等により建物等への損害等が発生した場合、建物等事後調査の申出を行うことができます。⑥地区、⑦地区の地区外の建物事後調査の申出期間が令和5年3月23日で終了します。申出が可能な方には通知文を送付しておりますので、ご不明な点がございましたら、震災対策課(096-328-2900)までお問い合わせください。

### 熊本市公式LINE

ぜひ、熊本市公式LINEの友だち登録をお願いいたします! LINEアプリの「友だち追加」→「QRコード」で右の二次元コードを撮影し、ご登録ください。ちかみらい通信は「日吉校区」、「力合校区」、「城南校区」のいずれかを選択すると受信できます。



液状化対策区域の進捗状況



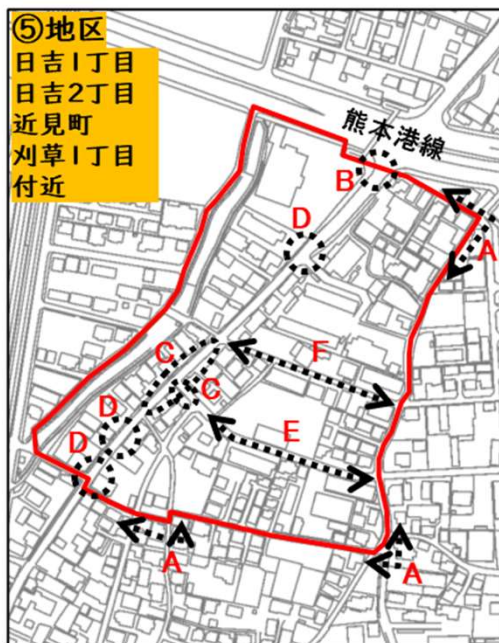
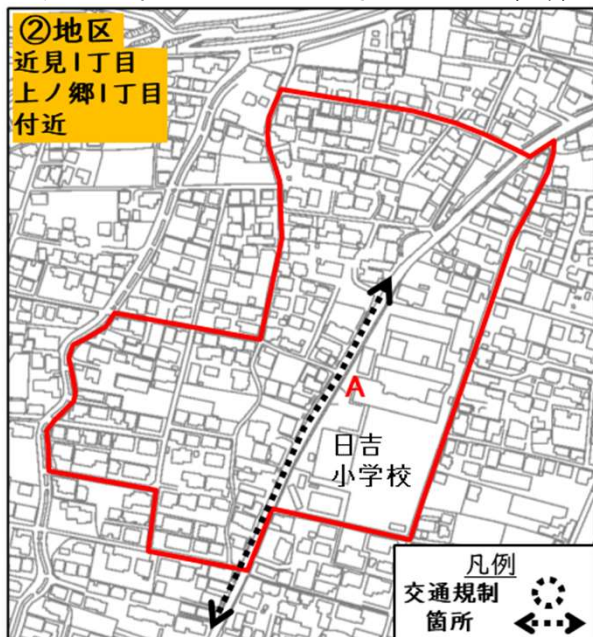
裏面にもお知らせがあります!

### 3.液状化対策工事による交通規制(予定)について(令和5年3月)

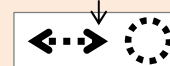
現在、②、⑤の2つの地区で工事を実施しているため、多くの交通規制が行われています。今後の交通渋滞緩和のために、令和5年3月の交通規制の予定についてお知らせします。周辺にお住まいの方には、詳しい交通規制の工事用チラシを適宜、施工業者より配布しております。



工事や調査では、皆様にご不便をおかけいたします。引き続きご理解、ご協力をいただきますようよろしくお願いいたします。



#### 【交通規制について(破線箇所)】



<②地区>

**A 片側交互通行(昼間)**

舗装復旧

**A 車両通行止め(夜間)**

舗装復旧

<⑤地区>

**A 車両通行止め(昼間)**

機械・電気設備設置、舗装復旧

**B 車線・幅員減少(夜間)**

舗装復旧

**C 車両通行止め(夜間)又は片側交互通行(昼間)**

圧送管設置、機械・電気設備設置、舗装復旧

**D 片側交互通行(昼間)**

立坑・集水管・圧送管設置、舗装復旧

**E 片側交互通行(※大型車両通行止め)(昼間)**

舗装復旧

**F 車両通行止め(昼間)**

舗装復旧

※天候等の諸事情によって、施工箇所や施工時期が変わることがあります。

※①、③、⑤、⑦、⑧の5つの地区については、令和5年度(令和5年4月以降)に舗装復旧工事を実施予定です。

詳細な時期につきましては、周辺の方々には改めて周知させていただきます。

ご迷惑をおかけしますがよろしくお願いいたします。