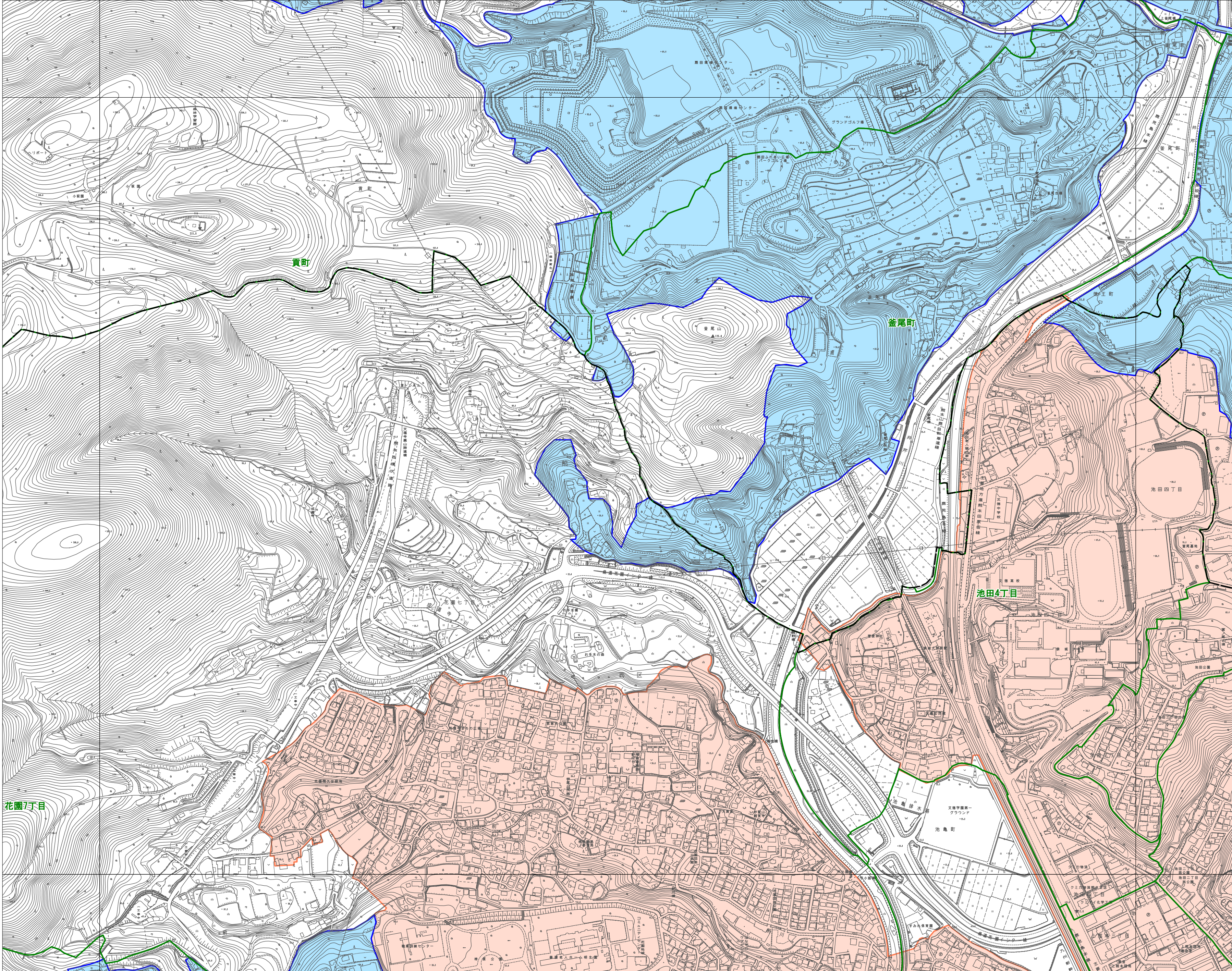
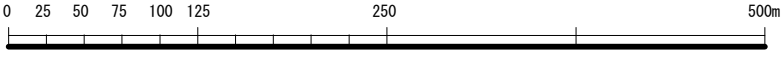


注意：この地図は、地形図に集落内開発制度指定区域を書き写した参考図です

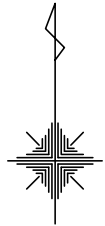


注意：この地図は、地形図に集落内開発制度指定区域を書き写した参考図です



注意：この地図は、地形図に集落内開発制度指定区域を書き写した参考図です

50 東門寺東	51 貢	52 大窪
62 小萩	63 釜尾	64 高平
75 荒尾山	76 花園	77 京町



集落内開発制度
指定区域図

※集落内開発制度指定区域内に他法令の制限を受ける区域（優良農地等）が含まれる可能性がありますので、開発行為又は建築ができない場合があります 必ず各所管部署に確認してください
詳しくは、「熊本市開発許可の基準等に関する条例第5条に規定する土地の区域の指定に関する規則」をご確認ください
※災害リスクが高い地域は集落内開発制度指定区域から除きます 災害リスクが高い地域とは、左に示す区域です
「土砂災害警戒区域、土砂災害特別警戒区域、地すべり防止区域、急傾斜地崩壊危険区域、災害危険区域」

凡 例	
	集落内開発制度 指定区域
	市街化区域
	区境界
	町丁目界
	図郭