

注意：この地図は、地形図に集落内開発制度指定区域を書き写した参考図です

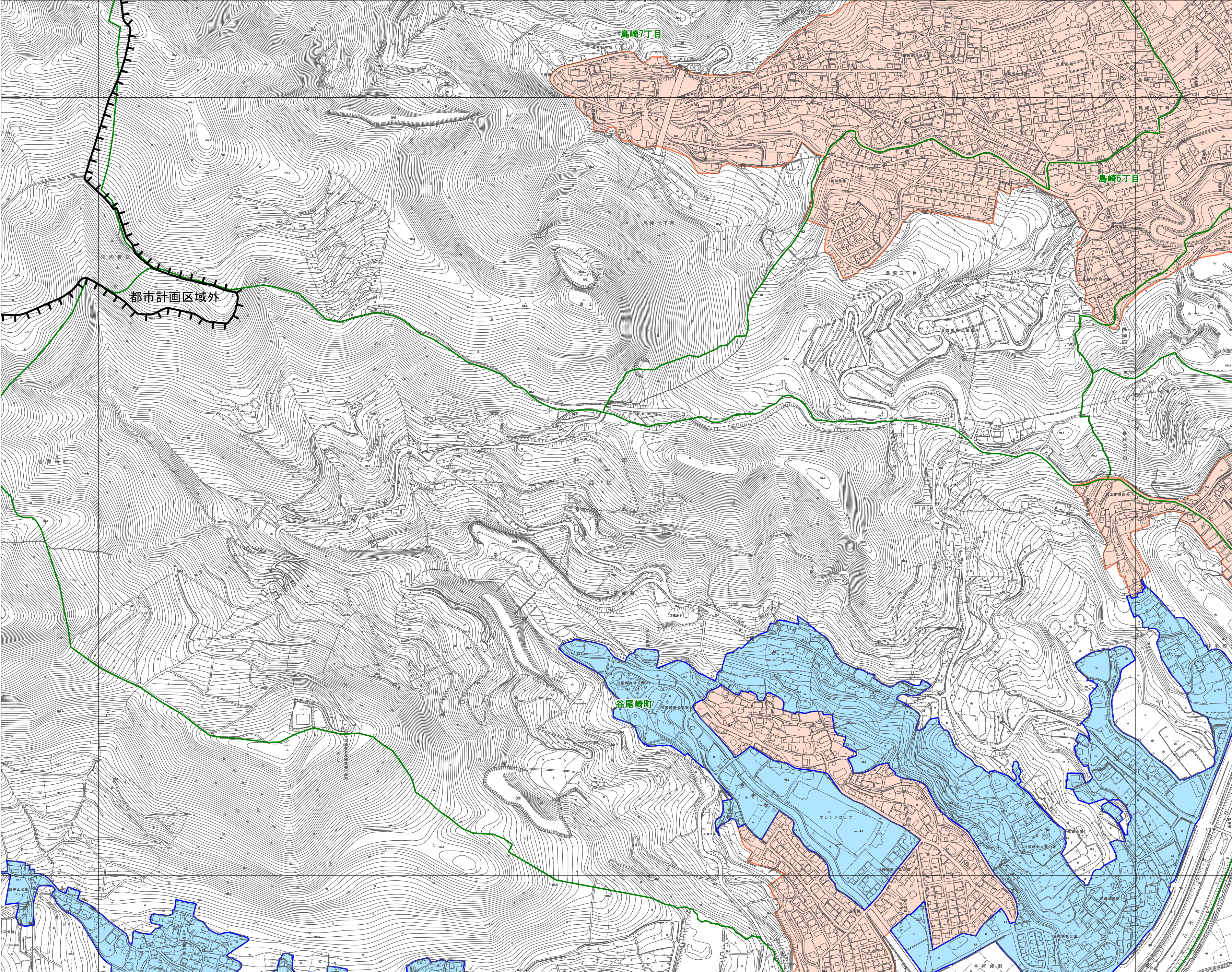
注意：この地図は、地形図に集落内開発制度指定区域を書き写した参考図です

※集落内開発制度指定区域内に他法令の制限を受ける区域（優良農地等）が含まれる可能性がありますので、開発行為又は建築ができない場合があります。必ず各所管部署に確認してください。

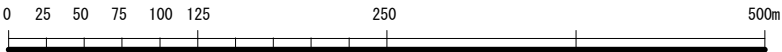
詳しくは、「熊本市開発許可の基準等に関する条例第5条に規定する土地の区域の指定に関する規則」を「確認ください」

※災害リスクが高い地域は集落内開発制度指定区域から除きます。災害リスクが高い地域とは、左に示す区域です

「土砂災害警戒区域、土砂災害特別警戒区域、地すべり防止区域、急傾斜地崩壊危険区域、災害危険区域」



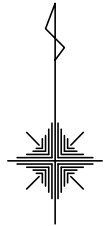
注意：この地図は、地形図に集落内開発制度指定区域を書き写した参考図です



注意：この地図は、地形図に集落内開発制度指定区域を書き写した参考図です

注意：この地図は、地形図に集落内開発制度指定区域を書き写した参考図です

74 金峰山	75 荒尾山	76 花園
86 大將陣	87 谷尾崎	88 島崎
97 上松尾	98 池上	99 春日



集落内開発制度指定区域図

※集落内開発制度指定区域内に他法令の制限を受ける区域（優良農地等）が含まれる可能性がありますので、開発行為又は建築ができない場合があります。必ず各所管部署に確認してください。

詳しくは、「熊本市開発許可の基準等に関する条例第5条に規定する土地の区域の指定に関する規則」を「確認ください」

※災害リスクが高い地域は集落内開発制度指定区域から除きます。災害リスクが高い地域とは、左に示す区域です

「土砂災害警戒区域、土砂災害特別警戒区域、地すべり防止区域、急傾斜地崩壊危険区域、災害危険区域」

凡 例	
	集落内開発制度指定区域
	市街化区域
	区境界
	町丁目界
	図郭