

大学連携事業「みかんの花ウォーク」開催！！

令和8年6月6日（土）、東海大学エコツーリズム研究会主催による「みかんの花ウォーク」が開催されました！東海大学の新生に芳野地域の自然や風景を実際に体感しながら、上級生や地域住民との交流を深めてもらうことを目的としたイベントで、今回で5回目の開催です。

芳野コミュニティセンターを出発し、上級生がガイド役を務め、道中の見どころや地域の魅力を分かりやすく紹介してくれました。ウォーキング途中では上級生と新生が楽しく会話をしたり、一緒に写真を撮ったりする様子も見られました。

ゴール後には、「ペあぺあ」の皆さんから、芳野地域のたけのこをふんだんに使った特製弁当が振る舞われ、美味しそうにいただきながら交流を深めていました。

今年度も新たな新生を迎えた東海大学の学生の皆さんと、地域の皆さんと力を合わせながら、「芳野えーる実行委員会」の活動に取り組んでまいります。

**河内川で「親ホタルの採取」を行いました！**

令和8年5月25日（月）、6月3日（水）の2日間にわたり、河内川で親ホタルの採取を行いました。当日は河内小学校親師会や芳野小学校PTA、地域の方々など、両日ともに15名ほどの方に参加していただき、子どもたちにもご協力いただきました。

今年もメスのホタルはオスに比べて数が少なく、発見には苦労しましたが、2日間で合計11匹のメスホタルを採取することができました。今年は芳野小学校の子どもたちに、卵の管理や孵化した幼虫の育成を担当していただき、7月にみちくさ館で「川辺の生物調べ」や「ホタルの幼虫の放流」を行う予定です。

これからも、たくさんのホタルが舞う美しい環境を守るため、地域の皆様とともに活動を続けていきます。採取にご参加いただいた皆様、誠にありがとうございました！



5月25日(月)の様子



6月3日(水)の様子

第1回芳野コミュニティセンター運営協議会が開催されました！

令和8年6月3日（水）、JA熊本市芳野支店において、「第1回芳野コミュニティセンター運営協議会」が開催されました。運営協議会は、市長から委嘱された15名（町内自治会長、学校長、PTA代表者、各利用団体の代表者、公募委員）の委員で構成され、センターの運営計画や利用普及について審議することになっています。

会議では、芳野コミュニティセンター利用状況の報告があり、委員からは、貸館の利用の仕方などについて質問がありました。

最後に、芳野コミュニティセンター大規模改修工事に伴う貸館中止や避難所の変更について周知があり、今後もコミセンの利活用促進に協力していくことが確認されました。



芳野校区「第27回 ふれあい・シルバー講演会」が開催されました！



令和8年6月8日（月）、芳野コミュニティ活動推進協議会主催による「第27回ふれあい・シルバー講演会」が野出公民館で開催され、28名の方が参加されました。

当日は、(有)地域ケアプラン研究所・海代表 大石逸子様を講師にお迎えし、「楽しく老いて、あなたが主演」をテーマにご講演いただきました。これからの人生の歩み方について、医療や介護現場での経験を交えたお話に、会場は終始笑いに包まれ、和やかなひとときとなりました。

今回の講演会が、今後の日々をより楽しく過ごすための一助となれば幸いです。

今月の行事・お知らせ

▼EM菌（有用微生物）勉強会開催のお知らせ

日時：令和8年7月6日（月）午前10時～

講師：(株)EM研究所 山岡 宏光氏

会場：河内地域コミュニティセンター

主催：河内校区自治協議会・河内町せせらぎ会

◎どなたでも参加できますので、多くの方のご参加をお待ちしております。

▼高齢者総合相談（利用料は無料です）

日時：7月28日（火）午後2時～3時

場所：河内まちづくりセンター

河内総合出張所1階 ロビー

◎来所によるご相談以外にも、訪問相談も行っています。

高齢者支援センターささえりあ金峰

☎ 277-2588

▼行政相談

日時：7月21日（火）午後1時～3時

場所：河内まちづくりセンター

河内総合出張所3階 第2会議室

◎行政に関することのほか、気軽にご相談ください。

（担当課：河内総合出張所 ☎ 276-1111）

※人権相談は、毎月第2・4水曜日

午後に西区役所で実施しています。

各学校の行事や活動の様子はこちらから（お手持ちのスマホカメラで読み取ってください）



河内小学校HP



芳野小学校HP



河内中学校HP



芳野中学校HP

地域の情報を求めています。ふるってお寄せください！（河内まちづくりセンター：電話276-1111まで）

河内公民館からのお知らせ

7月募集の主催講座のご案内



「夏休み応援企画～河内川で水生生物調べ～」

本講座では、河内川で水生生物を採取して、どのような種類の生物が住んでいるのかを調べます。川のきれいさによって、住んでいる生物も異なります。さて、河内川にはどのような生物がいるのでしょうか。夏休みの自由研究の素材としても活用できる内容です！ご家族の夏の思い出や自由研究にいかがですか。

日 時：8月2日（日）午前10時～正午

場 所：金峰森の駅みちくさ館 参加費：無料

講 師：元熊本市環境総合センター職員

対 象：小学生と保護者8組

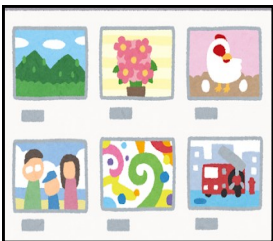
※安全上の理由から、小学生未満のお子さんは参加できません。

申 込：7月15日（水）まで電話で申込（抽選）



「夏休み応援企画～絵を描こう～」

夏休みの宿題に「絵」や「ポスター」を描くものはありませんか。「どう描けば良いか分からない」という方のために、本講座を企画しました！熊本市内の児童館で絵画造形を指導されている先生が丁寧に、そして熱心に教えてくださいます。周りにお友だちもいますので、やる気が湧いてくるはずですよ！公民館で先生に教わりながら、絵やポスターを作成しませんか。



日 時：8月6日（木）・7日（金）（全2回）午後2時～4時

対 象：小学生10人 場 所：河内公民館 大会議室C

準備物：画用紙、絵の具、クレパス等（※詳しくは受講決定後お伝えします）

参加費：無料

申 込：7月22日（水）まで電話で申込（抽選）



「オンラインでつながろう」（7月）



期日：7月23日（木） 時間：午前10時～ ※1時間程度

場所：河内公民館ホール、自宅等、zoomが使用できる場所

内容：「河内元気体操」「季節の歌」「動画視聴」等（予定）「今月の健康体操」

講師：リバーサイド熊本 職員 参加費：なし

対象：どなたでも 準備物：動きやすい服装、飲み物、タオル

申込：新規で参加希望の方は、7月16日（木）までに河内公民館へ電話ください。

★子どもチャレンジ講座★「ボッチャ交流会」

河内・芳野小学校の4～6年生のみなさんへ！みんなで協力して地域の方々のボッチャ交流会を成功させませんか？「この夏何かチャレンジしてみたい！」「人前で話すのが苦手」等そんなあなたのための講座です！事前研修会もあるので、準備をして本番に臨めます！少し勇気を出してチャレンジしてみませんか!?

事前研修：7月30日（木） 午前9時半～正午
 〈内容〉ボッチャ体験会と研修会



本番：8月8日（土） 午前9時半～正午

〈内容〉生きがい学級生（河内・芳野にお住いの60歳以上の方々）とのボッチャ交流会の運営等

場所：河内公民館 多目的ホール 参加費：無料

講師：熊本県立天草青年の家 職員（事前研修のみ）

対象：小学4～6年生 15人程度

申込：7月15日（水）まで電話で申込（抽選）

※オンラインの申込を行う可能性もあります。

※内容等は変更になる場合があります。



図書室から July

開室時間 午前9時30分～午後5時

小中学生のみなさん、もうすぐ夏休みですね。夏休みの準備はできていますか。

読書感想文の課題図書や自由研究の本などの宿題に必要な本や読みたい本は、予約がおすすめです。市立図書館や公民館図書室の本は、学校のカードで借りることができます。

予約の仕方、本の借り方など、分からない事は何でも聞いてください。小中学生のみなさんが図書室に来てくれる事を楽しみにしています。

また、大人の方のみなさんのご利用もお待ちしています。気になる本、お調べします。



【新刊（一般書）】

- 50歳からの のんびり山歩き入門
- つぶつぶ生活、はじめました！
- 私たちは確かに光ってたんだ
- ブティック
- 農家が教えるカメムシの防ぎ方

モンベル/Gakken

多肉植物つぶつぶ屋/KADOKAWA

金子玲介/文藝春秋

池井戸潤/ダイヤモンド社

農文協/農山漁村文化協会

【入れ替えのため新しくきた児童書】

- 獣の奏者①
- せいめいのれきし
- ローズと魔法の薬

上橋菜穂子/講談社

バージニア・リー・バートン/岩波書店

岡田晴恵/学研プラス



7月						
月	火	水	木	金	土	日
		1	2	3	4	5
6	7	8	9	10	11	12
13	14	15	16	17	18	19
20	21	22	23	24	25	26
27	28	29	30	31	○	は休室