

## 第 3 章

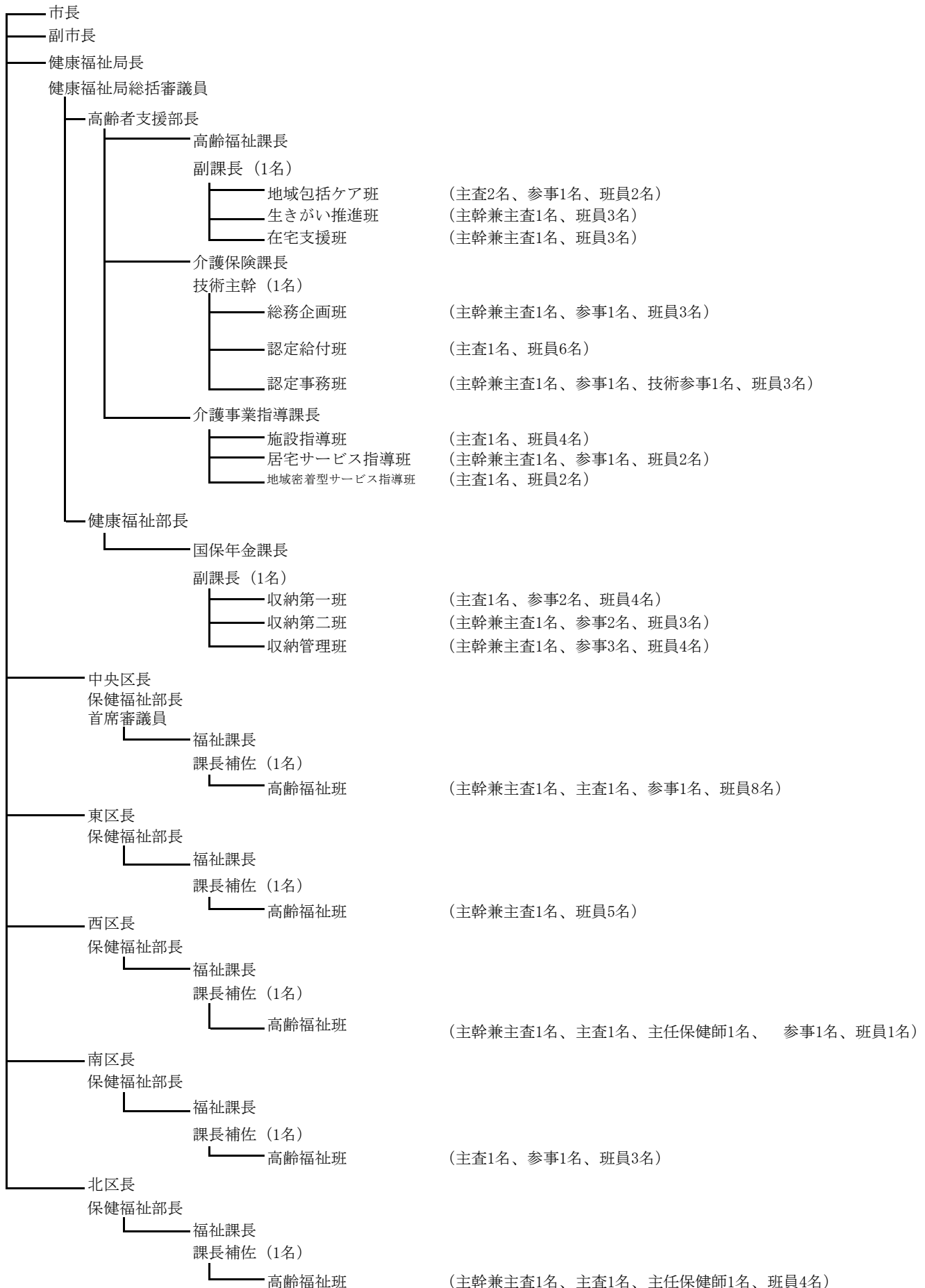
### 令和 6 年度 熊本市介護保険運営体制

### 第3章 令和6年度 介護保険運営体制

#### 1 熊本市の組織

##### 事務機構

【図3-1-1】組織体系図（令和5年度）



## 2 熊本市地域密着型サービス運営委員会

### ① 熊本市地域密着型サービス運営委員会の設置（目的）

制度改正により地域密着型サービスが創設され、市町村がサービス事業所の指定を行うことになったが、指定を行おうとするとき、または指定をしないこととするときには、あらかじめ被保険者や関係者等の意見を反映することになっているため、地域密着型サービス運営委員会を設置し、適切な指定事務の実施に努める。

### ② 構成

【表3-3-1】熊本市地域密着型サービス運営委員構成 (令和6年3月末現在)

団体	団体名	人数	備考
学識者	熊本県立大学（名誉教授）	1名	委員長
関係団体	熊本市地域包括支援センター連絡協議会	1名	
	熊本市居宅介護支援事業者協議会	1名	
	熊本市医師会	1名	
	熊本県司法書士会	1名	
	熊本市民生委員児童委員協議会	1名	
一般	被保険者代表（公募）	1名	
合計		7名	

### ③ 熊本市地域密着型サービス運営委員会の開催状況

【表3-3-2】熊本市地域密着型サービス運営委員会の開催状況

開催時期	審議内容	備考
平成28年9月26日	平成28年度第1回熊本市地域密着型サービス運営委員会	
	①地域密着型サービス事業所の指定について	
	②地域密着型サービス事業所の指定更新について	
平成29年3月6日	平成28年度第2回熊本市地域密着型サービス運営委員会	
	①社会福祉施設（高齢介護）施設整備に係る審査内容について	
	②地域密着型サービス事業所の指定について	
平成29年8月29日	平成29年度第1回熊本市地域密着型サービス運営委員会	
	①地域密着型サービス事業所の指定について	
	②地域密着型サービス事業所の指定更新について	
平成30年3月8日	平成29年度第2回熊本市地域密着型サービス運営委員会	
	①社会福祉施設（高齢介護）施設整備に係る審査内容について	
	②地域密着型サービス事業所の指定について	
平成30年9月25日	平成30年度第1回熊本市地域密着型サービス運営委員会	
	①地域密着型サービス事業所の指定について	
	②地域密着型サービス事業所の指定更新について	
平成31年3月12日	平成30年度第2回熊本市地域密着型サービス運営委員会	
	①社会福祉施設（高齢介護）施設整備に係る審査内容について	
	②地域密着型サービス事業所の指定について	
令和1年9月4日	令和元年度1回熊本市地域密着型サービス運営委員会	
	①地域密着型サービス事業所の指定について	
	②地域密着型サービス事業所の指定更新について	
令和2年11月16日	令和2年度1回熊本市地域密着型サービス運営委員会	
	①令和2年度社会福祉（高齢介護）施設整備について	
令和3年3月4日	令和2年度2回熊本市地域密着型サービス運営委員会	
	①令和3年度社会福祉（高齢介護）施設整備について	
令和3年10月18日	令和3年度第1回熊本市地域密着型サービス運営委員会	
	①地域密着型サービス事業所の新規指定について	
令和4年10月27日	令和4年度第1回熊本市地域密着型サービス運営委員会	
	①令和4年度社会福祉（高齢介護）施設整備について	
令和5年3月2日	令和4年度第2回熊本市地域密着型サービス運営委員会	
	①令和5年度社会福祉（高齢介護）施設整備について	
令和5年11月9日	令和5年度第1回熊本市地域密着型サービス運営委員会	
	①地域密着型サービス事業所の新規指定について	

令和6年3月14日	令和5年度第2回熊本市地域密着型サービス運営委員会	
	①令和6年度社会福祉（高齢介護）施設整備について ②地域密着型サービス事業所の新規指定について	
令和6年10月21日	令和6年度第1回熊本市地域密着型サービス運営委員会	
	①地域密着型サービス事業所の新規指定について ②指定介護予防支援事業所の指定について	
令和7年3月10日	令和6年度第2回熊本市地域密着型サービス運営委員会	
	①令和7年度社会福祉（高齢介護）施設整備について ②地域密着型サービス事業所の新規指定について	
	③指定介護予防支援事業所の指定について	

### 3 熊本市地域包括支援センター運営協議会

#### ① 熊本市地域包括支援センター運営協議会の設置（目的）

地域包括支援センターの設置及び運営並びに評価等に関する必要な事項を審議し、地域包括支援センターの中立・公正な運営を図るとともに、適正な事業実施を検証する。

#### ② 構成

【表3-4-1】熊本市地域包括支援センター運営協議会委員構成（令和6年3月末現在）

団体	団体名	人数	備考
学識者	熊本県立大学（准教授）	1名	会長
保健・医療	市医師会	3名	副会長
	市歯科医師会		
	県看護協会		
事業者	県老人保健施設協会	3名	
	県介護支援専門員協会熊本市支部 県社会福祉士会		
福祉	市老人クラブ連合会	1名	
関係団体	認知症のひと家族の会	1名	
	市民生委員・児童委員協議会	1名	
一般	公募	2名	
合計		12名	

#### ③ 熊本市地域包括支援センター運営協議会の開催状況

【表3-4-2】熊本市地域包括支援センター運営協議会の開催状況

開催時期	審議内容	備考
令和3年10月1日	令和3年度（2021年度）第1回熊本市地域包括支援センター運営協議会 ①地域包括支援センターの運営状況及び評価について ②その他	
令和4年3月24日	令和3年度（2021年度）第2回熊本市地域包括支援センター運営協議会 ①地域包括支援センターの移転について ②令和4年（2022）年度 熊本市地域包括支援センター運営方針 ③令和4年度地域包括支援センター評価基準 ④介護予防支援業務担当件数の上限に関する委託料の取り扱いについて	
令和4年9月2日	令和4年度（2022年度）第1回熊本市地域包括支援センター運営協議会 ①地域包括支援センターの運営状況及び評価について ②その他	
令和5年3月22日	令和4年度（2022年度）第2回熊本市地域包括支援センター運営協議会 ①地域包括支援センターの移転について ②令和4年（2022）年度 熊本市地域包括支援センター運営方針 ③令和4年度地域包括支援センター評価基準 ④介護予防支援業務担当件数の上限に関する委託料の取り扱いについて ⑤熊本市地域包括支援センター連絡協議会実務者研修会について ⑥地域包括支援センターにおける不審者対応訓練について	
令和5年7月12日	令和5年度（2023年度）第1回熊本市地域包括支援センター運営協議会 ①地域包括支援センターの運営状況及び評価について ②次期地域包括支援センターの受託者の選定手続きについて	
令和5年10月27日	令和5年度（2023年度）第2回熊本市地域包括支援センター運営協議会 ①地域包括支援センターの選考結果について ②応募法人のいない北1圏域への対応について	
令和5年12月14日 （書面開催）	令和5年度（2023年度）第3回熊本市地域包括支援センター運営協議会 ①地域包括支援センター（北1圏域）の選定について	
令和6年3月19日	令和5年度（2023年度）第4回熊本市地域包括支援センター運営協議会 ①中央4地域包括支援センター所在地及び名称の変更について ②令和6年熊本市地域包括支援センター運営方針（案） ③令和6年熊本市地域包括支援センター評価基準 ④介護予防支援業務担当件数の上限に関する委託料の取扱いについて	

令和6年7月11日	<p>令和6年度（2024年度）第1回熊本市地域包括支援センター運営協議会</p> <p>①地域包括支援センターの運営状況及び評価について</p> <p>②令和6年度以降における包括的・継続ケアマネジメント支援業務について</p> <p>③評価指標の見直しについて</p>	
令和7年3月18日	<p>令和6年度（2024年度）第2回熊本市地域包括支援センター運営協議会</p> <p>①令和7年度熊本市地域包括支援センター運営方針（案）</p> <p>②介護予防支援等業務担当件数の上限に関する委託料の取り扱いについて</p>	

## 4 熊本市介護認定審査会

### (1) 熊本市介護認定審査会の設置目的

介護保険を利用して介護サービスを受ける場合は、どのくらい介護の手間がかかるのかの判定が必要となります。このため、市町村には介護認定審査会を置いて、被保険者からの申請に基づきどの程度介護が必要かの審査(要介護認定審査)を行うこととなっています。

熊本市では、市内5ヶ所の区役所にて認定審査会を行っています。

介護認定審査会委員は、要介護認定を公正に行うために、保健・医療・福祉の関係者の中から市長が委嘱し、約6～7名程度で合議体を構成します。その際に、保健・医療・福祉の各分野の均衡に配慮した構成をとるようになっています。

こうして、委嘱を受けた介護認定審査会委員は、それぞれの担当の区役所において、被保険者からの申請に基づき要介護認定を行うこととなります。

【表3-5-1】熊本市介護認定審査会の概要

(令和7年3月末現在)

令和6年度委員数	249名(熊本市介護保険条例による委員定数304人以内)	
合議体数	38合議体(中央区9、東区9、西区6、南区7、北区7合議体)	
開催回数	中央区	毎月14回
	東区	毎月16回
	西区	毎月11回
	南区	毎月13回
	北区	毎月13回
時間帯	①13:00～15:00、②13:30～15:30、③14:00～16:00、④19:00～21:00	
審査時間	約1時間30分	
1件の審査時間	約1分30秒/件	
1回の審査件数	40～45件/回	
審査会委員報酬	18,000円/回	
委員の構成	保健・医療・福祉の各分野に関する学識経験の均衡に配慮した構成とする。	

【表3-5-2】各区役所別認定審査会合議体数及び審査員数内訳

(令和7年3月末現在)

合議体名	中央区役所	東区役所	西区役所	南区役所	北区役所
A合議体	6	3	6	6	7
B合議体	6	6	6	6	7
C合議体	7	7	7	6	8
D合議体	7	8	7	7	6
E合議体	7	7	7	7	7
F合議体	7	6	6	7	6
H合議体					
I合議体	7	6		7	
J合議体	7	6			6
K合議体		7			
L合議体	7				
合計	61	56	39	46	47

介護認定審査会の認定審査活動状況

【表3-5-3】 月別審査判定状況（全区役所合計）

（令和7年3月末現在） 単位：件

月	回数	審査件数	判定結果の内訳（件数）							
			自立	要支援		要介護				
				支1	支2	1	2	3	4	5
4月	70	2,374	24	351	314	548	380	268	306	183
5月	67	2,207	20	330	316	522	345	218	270	186
6月	73	2,664	35	414	385	610	417	273	337	193
7月	68	2,389	32	360	328	606	367	244	274	178
8月	69	2,397	24	381	319	591	372	254	270	186
9月	67	2,230	19	297	328	545	347	252	240	202
10月	70	2,389	31	392	348	605	314	231	272	196
11月	68	2,712	33	465	351	673	400	271	296	223
12月	72	2,641	31	409	342	633	404	284	310	228
1月	64	2,053	21	279	284	517	327	230	238	157
2月	69	2,825	27	383	374	735	439	319	325	223
3月	70	2,691	27	351	371	650	400	332	319	241
<b>合計</b>	<b>827</b>	<b>29,572</b>	<b>324</b>	<b>4,412</b>	<b>4,060</b>	<b>7,235</b>	<b>4,512</b>	<b>3,176</b>	<b>3,457</b>	<b>2,396</b>

区役所別審査会活動状況

【表3-5-4】 各区役所別年間審査活動状況

（令和7年3月末現在） 単位：件

区役所名	回数	審査件数	判定結果の内訳（件数）							
			自立	要支援		要介護				
				支1	支2	1	2	3	4	5
中央	178	6,843	79	1,078	1,041	1,645	1,038	667	791	504
東	197	7,085	70	1,024	1,047	1,699	1,130	766	767	582
西	139	4,357	35	775	523	1,107	574	471	527	345
南	153	4,915	96	608	596	1,222	743	580	632	438
北	160	6,372	44	927	853	1,562	1,027	692	740	527
<b>合計</b>	<b>827</b>	<b>29,572</b>	<b>324</b>	<b>4,412</b>	<b>4,060</b>	<b>7,235</b>	<b>4,512</b>	<b>3,176</b>	<b>3,457</b>	<b>2,396</b>

【表3-5-5】 中央区役所 月別審査判定状況

（令和7年3月末現在） 単位：件

月	回数	審査件数	判定結果の内訳（件数）							
			自立	要支援		要介護				
				支1	支2	1	2	3	4	5
4月	15	586	6	99	91	123	96	54	82	35
5月	14	504	4	76	72	132	85	36	57	42
6月	16	603	11	89	100	129	96	58	75	45
7月	15	549	7	91	84	126	88	55	62	36
8月	16	590	8	107	80	142	86	68	66	33
9月	12	474	5	68	73	111	68	52	54	43
10月	17	628	12	110	91	155	76	56	80	48
11月	14	629	5	121	94	165	83	54	60	47
12月	16	626	6	96	88	158	95	58	77	48
1月	13	424	4	61	68	100	73	41	39	38
2月	14	518	5	69	77	129	90	55	58	35
3月	16	712	6	91	123	175	102	80	81	54
<b>合計</b>	<b>178</b>	<b>6,843</b>	<b>79</b>	<b>1,078</b>	<b>1,041</b>	<b>1,645</b>	<b>1,038</b>	<b>667</b>	<b>791</b>	<b>504</b>

【表3-5-6】 東区役所 月別審査判定状況 (令和7年3月末現在) 単位: 件

月	回数	審査件数	判定結果の内訳(件数)							
			自立	要支援		要介護				
				支1	支2	1	2	3	4	5
4月	17	542	4	80	86	130	89	59	55	39
5月	16	561	5	75	97	125	98	56	59	46
6月	17	653	8	102	111	143	99	60	89	41
7月	16	595	6	85	78	152	102	45	75	52
8月	16	569	4	85	76	136	102	55	62	49
9月	17	529	3	67	70	128	87	63	58	53
10月	15	534	9	72	87	137	79	61	53	36
11月	17	672	9	111	90	163	106	76	65	52
12月	18	609	6	100	81	129	87	81	70	55
1月	15	490	5	69	74	127	72	59	50	34
2月	17	698	7	95	104	177	110	75	73	57
3月	16	633	4	83	93	152	99	76	58	68
<b>合計</b>	<b>197</b>	<b>7,085</b>	<b>70</b>	<b>1,024</b>	<b>1,047</b>	<b>1,699</b>	<b>1,130</b>	<b>766</b>	<b>767</b>	<b>582</b>

【表3-5-7】 西区役所 月別審査判定状況 (令和7年3月末現在) 単位: 件

月	回数	審査件数	判定結果の内訳(件数)							
			自立	要支援		要介護				
				支1	支2	1	2	3	4	5
4月	12	337	7	54	32	88	45	46	31	34
5月	12	300	1	60	25	73	35	38	48	20
6月	12	394	8	77	40	103	58	37	45	26
7月	11	358	2	64	44	105	36	38	46	23
8月	10	363	2	69	43	96	48	32	45	28
9月	12	351	1	51	47	87	49	45	41	30
10月	11	328	3	79	38	81	34	28	38	27
11月	11	383	4	72	49	85	60	37	42	34
12月	12	414	4	70	60	113	44	42	42	39
1月	12	326	0	48	39	81	52	35	51	20
2月	12	445	2	68	57	119	57	47	58	37
3月	12	358	1	63	49	76	56	46	40	27
<b>合計</b>	<b>139</b>	<b>4,357</b>	<b>35</b>	<b>775</b>	<b>523</b>	<b>1,107</b>	<b>574</b>	<b>471</b>	<b>527</b>	<b>345</b>

【表3-5-8】 南区役所 月別審査判定状況 (令和7年3月末現在) 単位: 件

月	回数	審査件数	判定結果の内訳(件数)							
			自立	要支援		要介護				
				支1	支2	1	2	3	4	5
4月	12	408	5	47	51	100	60	51	62	32
5月	12	356	7	51	44	82	54	38	43	37
6月	14	424	4	54	57	100	59	50	61	39
7月	13	409	12	54	49	99	66	52	46	31
8月	13	400	8	54	55	92	64	46	43	38
9月	13	389	7	49	63	100	57	41	33	39
10月	13	419	3	51	60	121	63	36	48	37
11月	13	441	11	56	54	115	57	42	65	41
12月	12	402	9	52	43	93	64	46	60	35
1月	12	358	9	38	38	86	60	48	50	29
2月	13	500	9	61	46	134	79	73	60	38
3月	13	409	12	41	36	100	60	57	61	42
<b>合計</b>	<b>153</b>	<b>4,915</b>	<b>96</b>	<b>608</b>	<b>596</b>	<b>1,222</b>	<b>743</b>	<b>580</b>	<b>632</b>	<b>438</b>

【表3-5-9】 北区役所 月別審査判定状況 (令和7年3月末現在) 単位: 件

月	回数	審査件数	判定結果の内訳(件数)							
			自立	要支援		要介護				
				支1	支2	1	2	3	4	5
4月	14	501	2	71	54	107	90	58	76	43
5月	13	486	3	68	78	110	73	50	63	41
6月	14	590	4	92	77	135	105	68	67	42
7月	13	478	5	66	73	124	75	54	45	36
8月	14	475	2	66	65	125	72	53	54	38
9月	13	487	3	62	75	119	86	51	54	37
10月	14	480	4	80	72	111	62	50	53	48
11月	13	587	4	105	64	145	94	62	64	49
12月	14	590	6	91	70	140	114	57	61	51
1月	12	455	3	63	65	123	70	47	48	36
2月	13	664	4	90	90	176	103	69	76	56
3月	13	579	4	73	70	147	83	73	79	50
<b>合計</b>	<b>160</b>	<b>6,372</b>	<b>44</b>	<b>927</b>	<b>853</b>	<b>1,562</b>	<b>1,027</b>	<b>692</b>	<b>740</b>	<b>527</b>

## 5 熊本市居宅介護支援事業者協議会

### 熊本市居宅介護支援事業者協議会の目的

介護保険に定められる居宅介護支援事業者の重要な役割に鑑み、在宅要介護者等への適切な介護サービス計画の作成及び居宅介護支援事業の公正な運営等に関して、協議、研究等を行うとともに、会員及び関係機関の相互の連絡協調を図ることを目的とする。

### 熊本市居宅介護支援事業者協議会の構成ならびに部会等の構成

居宅介護支援事業者協議会には、介護の現場が抱える課題に応じて部会を構成しています。部会の状況は次のとおりです。

【表3-6-1】熊本市居宅介護支援事業者協議会の構成ならびに部会

部会名等	部会の目的等	役員構成等
役員会	本協議会の円滑な運営に関する事項を協議することを目的とし、協議会の会計についての監査等を行う。	会長・・・・・・・・ 1名 副会長・・・・・・ 2名 理事・・・・・・・・ 3名 監事・・・・・・・・ 2名 計・・・・・・・・ 8名
介護サービス計画に関する部会 (ケアプラン部会)	【介護サービス計画に関する部会】 本協議会の事業者が一体となり、介護支援専門員の資質向上を図るとともに、事業者間の交流を深めることを目的とする。	部会長・・・・・・ 1名 委員・・・・・・・・ 13名 計・・・・・・・・ 14名
居宅介護支援事業の運営に関する部会 (マーケティング部会)	【居宅介護支援事業の運営に関する部会】 介護保険とそれを取り巻く環境について、市場調査等を実施し、分析・研究の結果を提供することで事業者運営の円滑化を図ることを目的としている。	部会長・・・・・・ 1名 委員・・・・・・・・ 8名 計・・・・・・・・ 9名

熊本市居宅介護支援事業者協議会の開催状況

【表3-6-2】熊本市居宅介護支援事業者協議会の開催状況

開催時期	審議内容	備考
令和6年5月23日	役員会 令和5年度事業報告等及び決算報告について 令和7年度事業計画及び予算（案）について その他	
令和6年6月9日	総会 議決案件 報告案件 その他 研修会「介護支援専門員にもとめられること」	
令和6年6月19日	居宅介護支援事業の運営に関する部会 令和6年度アンケート調査項目について 調査スケジュールについて	
令和6年7月12日	介護サービス計画に関する部会 令和6年度活動（案）について 新規部会員の推薦について	
令和6年7月25日	居宅介護支援事業の運営に関する部会 アンケート調査票の内容検討（1回目）	
令和6年8月20日	居宅介護支援事業の運営に関する部会 アンケート調査票の内容検討（2回目）	
令和6年9月20日	介護サービス計画に関する部会 自立支援型地域ケア会議の変更点について 令和6年度活動について	
令和6年11月13日	居宅介護支援事業の運営に関する部会 アンケート調査結果確認（1回目）	
令和6年11月22日	介護サービス計画に関する部会 ケアマネジャーが考えたケアマネジャーのための研修会報告 主治医と介護支援専門員の連携セミナーについて 歯科医師と介護支援専門員の連携セミナーについて	
令和7年1月16日	居宅介護支援事業の運営に関する部会 アンケート調査結果確認（2回目）	
令和7年1月17日	介護サービス計画に関する部会 歯科医師と介護支援専門員の連携セミナーについて 主治医と介護支援専門員の連携セミナーについて	
令和7年3月6日	居宅介護支援事業の運営に関する部会 アンケート調査結果確認（3回目）	
令和7年3月7日	介護サービス計画に関する部会 歯科医師と介護支援専門員の連携セミナー報告 主治医と介護支援専門員の連携セミナーについて	
令和7年4月10日	居宅介護支援事業の運営に関する部会 アンケート調査結果確認（4回目） 令和7年度のアンケート調査項目について	
令和7年4月18日	介護サービス計画に関する部会 主治医と介護支援専門員の連携セミナー報告 令和6年度活動について 令和7年度活動案について	

## 6 介護保険事業者

### (1) 介護保険事業者の指定状況

【表3-7-1】事業者数

(令和7年3月31日現在)

事業者区分	サービス内容等	事業所数
居宅介護支援事業者	居宅介護支援	271
居宅サービス事業者 (訪問看護、訪問リハビリテーション、居宅療養管理指導、通所リハビリテーション、短期入所療養介護については、みなし指定も含む)	訪問介護	273
	訪問入浴介護	4
	訪問看護	863
	訪問リハビリテーション	634
	居宅療養管理指導	1,473
	通所介護(デイサービス)	159
	通所リハビリテーション(デイケア)	939
	短期入所生活介護	50
	短期入所療養介護	43
	特定施設入居者生活介護	43
	福祉用具貸与	66
	特定福祉用具販売	63
	地域密着型サービス	定期巡回・随時対応型訪問介護看護
夜間対応型訪問介護		0
認知症対応型通所介護		29
小規模多機能型居宅介護		47
認知症対応型共同生活介護		81
地域密着型介護老人福祉施設入所者生活介護		20
地域密着型特定施設入居者生活介護		1
看護小規模多機能型居宅介護		8
地域密着型通所介護		133
施設サービス	介護老人福祉施設(特別養護老人ホーム)	36
	介護老人保健施設(老人保健施設)	27
	介護医療院	18