

センター (マッチング)の 特徴

自宅等どこにいても 活動できる!

スマホやPCなどがあれば、自宅
にいながら会員登録やお相手検
索、お見合いができます。

安心して活動できる!

入会登録にあたり、顔写真付き
本人確認書類や独身証明書、面
談による本人確認を行うため、
安心してご活動いただけます。

手頃な料金で 利用できる!

リーズナブルな利用料金
でお相手探しやお見合い、
相談等の様々なサービス
をご利用いただけます。

第三者のサポートが 受けられる!

「くまもと出会いサポーター」やセ
ンターの職員によるお見合いへ
の立会いや交際成立後のフォ
ローが受けられるなど、伴走型で
サポートを行います。

AIによる お相手紹介!

AI(人工知能)分析に基づいた
お相手紹介機能をご利用いた
だけます。自分では気づかな
かった出会いがあるかも!?

事業内容

01 マッチング(1対1での出会い)

会員制のマッチングシステムによるお相手
探しやお見合い、交際までをサポートしま
す。積極的に活動を行っていただくと、AI(人
工知能)があなたと相性が良いと思われる
お相手を紹介することができます。



詳しくは
こちら



02 イベント(複数人での出会い)

婚活力アップのためのセミナーや出会い
のきっかけとなるイベントを開催し、多様
な出会いの機会を創出します。



詳しくは
こちら



03 婚活相談の実施

豊富な婚活スキルを持ったセンターの職員が対
面やオンラインなど、会員様に合わせた方法で
ご相談に対応し、婚活のサポートを行います。



04 サポーター募集

結婚を希望する独身者を応援する「くまも
と出会い応援団」「くまもと出会いサポ
ーター」「協賛企業」と連携した取組を行うな
ど、社会全体での結婚応援の気運醸成を
図ります。

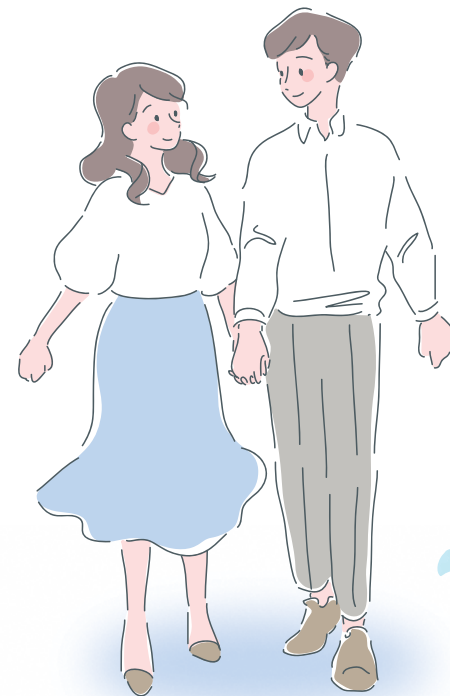


詳しくは
こちら



くまもと出会い サポートセンター

Kumarry



くまもと出会いサポートセンター Kumarry

〒860-0802 熊本市中央区中央街6-7 東洋銀座ビル4F

TEL:096-326-3378

受付時間:11:00~19:00(火・水曜、年末年始は休み)

くまもと出会いサポートセンター



<https://www.msc-kumamoto.jp>



「くまもと出会いサポートセンター“Kumarry”」は、
結婚を希望する独身者の出会いを応援するために、
熊本市と近隣市町村※が共同で運営する公的な相談窓口です。

※菊池市、宇土市、宇城市、合志市、美里町、大津町、高森町、西原村、南阿蘇村、
御船町、嘉島町、益城町、甲佐町、山都町

あなたに合った方法で出会いをサポート！ 1対1での出会いなら マッチング

入会からご結婚までの6つのStep

Step 1

入会申込・面談予約

入会申込と入会時の面談予約を行ってください。来所での面談とオンライン面談の選択ができます。



Step 2

面談・本登録

登録に必要な書類*をご用意の上、予約した日に面談を受けてください。入会登録料の入金確認後に活動開始となります。

※来所面談：面談日に持参
オンライン面談：面談前日までにシステム上にアップロード



Step 3

お相手検索

ご自身のスマホやセンター・共同実施市町村窓口の専用端末(要予約)を利用し、お相手検索、お見合い申込みができます。また、AIから紹介された方にお見合いを申し込むこともできます。



Step 4

お見合い

マイページ内でお見合い日時・場所の調整をします。サポーター立会いでお見合いをする場合は、サポーターからお二人に連絡をとり、日時・場所を調整します。お見合い場所は、「センター」「くまもと出会い応援団の店舗等」「オンライン」の選択が可能です。

※初回はサポーターが立会います。



Step 5

お友だち交際～真剣交際

お二人がOKであれば「お友だち交際」に進みます(最大60日、3名まで)。システム内のチャット機能でお互いの理解を深めていただけます。その後、お互いに本格的な交際の意思が確認できたら、「真剣交際」成立となります。



Step 6

ご結婚

ご結婚が決まりましたら、センターにご連絡ください。成婚退会手続きについてご案内いたします。



ご入会条件

- 結婚を誠実に希望し、自ら努力する意思を有する18歳以上の独身の方
- 熊本連携中枢都市圏^(※)に在住、在勤、在学又は将来移住を考えている方
- スマートフォン、パソコン等をお持ちで、自分で操作可能な方

※熊本連携中枢都市圏の構成市町村はこちら⇒



入会登録料

対象者	料金
本事業を共同で実施する市町村 ^(※) に居住する方	10,000円/2年間
それ以外の方	20,000円/2年間

※熊本市、菊池市、宇土市、宇城市、合志市、美里町、大津町、高森町、西原村、南阿蘇村、御船町、嘉島町、益城町、甲佐町、山都町を指します。

登録に必要な書類

1 顔写真付きの本人確認書類(写し)

運転免許証(表・裏面)、マイナンバーカード(表面)などのうち、いずれか1つ。

2 独身証明書(写し)

本籍地のある市区町村で3か月以内に発行されたもの。戸籍抄本での代用も可。マイナンバーカードを使ってオンラインで独身確認を行うことも可能です。その場合は、独身証明書または戸籍抄本の提出は不要です。

3 プロフィール用写真(1~2枚)

本人のみが写っている3か月以内に撮影したもの。上半身(胸から上)の写真1枚は必須、任意でもう1枚(全身写真可)追加できます。ご自身の魅力が伝わる笑顔の写真を選んでください。

複数人の出会いなら イベント

登録からご結婚までの4つのStep

Step 1

イベントユーザー登録 登録無料!

ホームページからユーザー登録をしてください。
※ユーザー登録が完了すると、自動的にメルマガにも登録されます。

イベントユーザー登録はこちら



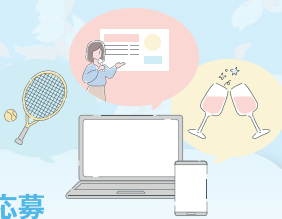
メルマガ登録はこちら



Step 2

イベントの検索・応募

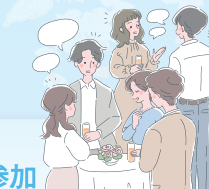
イベント情報を閲覧し、参加したいイベントに応募してください。「当選メール」を受け取ったら、必ず「3日以内」に参加の意思表示をしてください。参加が確定すると、主催者からメールで案内が届きます。



Step 3

イベントに参加

イベントに参加し、カップル成立となった場合は、センターまたはくまもと出会いサポーターが交際フォローを行います。



Step 4

ご結婚

ご結婚が決まりましたら、センターにご連絡ください。成婚退会手続きについてご案内いたします。

