

回覧																			
----	--	--	--	--	--	--	--	--	--	--	--	--	--	--	--	--	--	--	--






しみず

せあい
清水
いずみ
みづ

4月号

熊本市配布文書 第94号
 令和8年(2026年)4月1日 289号
 清水公民館 TEL343-9163
 〒861-8066
 熊本市北区清水亀井町14-7

■主催講座

講座名	日時	対象	定員	費用	申込
しみず こうみんかん 清水公民館 にほんご きょうしつ 日本語教室	5月3日～らい年3月21日 ※だい1・だい3にちようび ※ぜん20かい ごぜん10時～11時はん	がいこく せきの かた	20 人	むりよう 	4/15～5/15 でんわ か (343-9163) ←ネットで うけつけます
ペンで書く 実用書道	5月12日(火)・19日(火) 26日(火) ※全3回 午前10時～11時半 	18歳以 上の方	15 人	無料	4/14迄 
骨盤ヨガ 教室 	5月14日・21日・28日 6月4日・11日 ※全て木曜日 ※全5回 午後1時半～3時半	18歳以 上の方	30 人	無料	4/15迄 

<p>【おはなし会】 事前申込不要</p> <p>4月 3日(金) 10時半～11時半: 0歳 </p> <p>4月11日(土) 11時～11時半: 3歳以上</p>	<p>4月17日(金) 10時半～11時半: 1～2歳 </p> <p>4月26日(日) 11時～11時45分 前半: 3～6歳、後半: 7歳以上</p>
---	--

主催講座のお申込方法

【往復はがき】 往信裏に講座名・住所・氏名・年代・電話・小学校区を記入の上、お申し込みください。往復はがきは2枚で170円のものをお送りください。

【公民館窓口】 郵便はがき(85円)をご持参ください。●休館日は申込みできません。

【ネット】 上のQRコードを読み取るか、清水公民館HPからお申込みください。

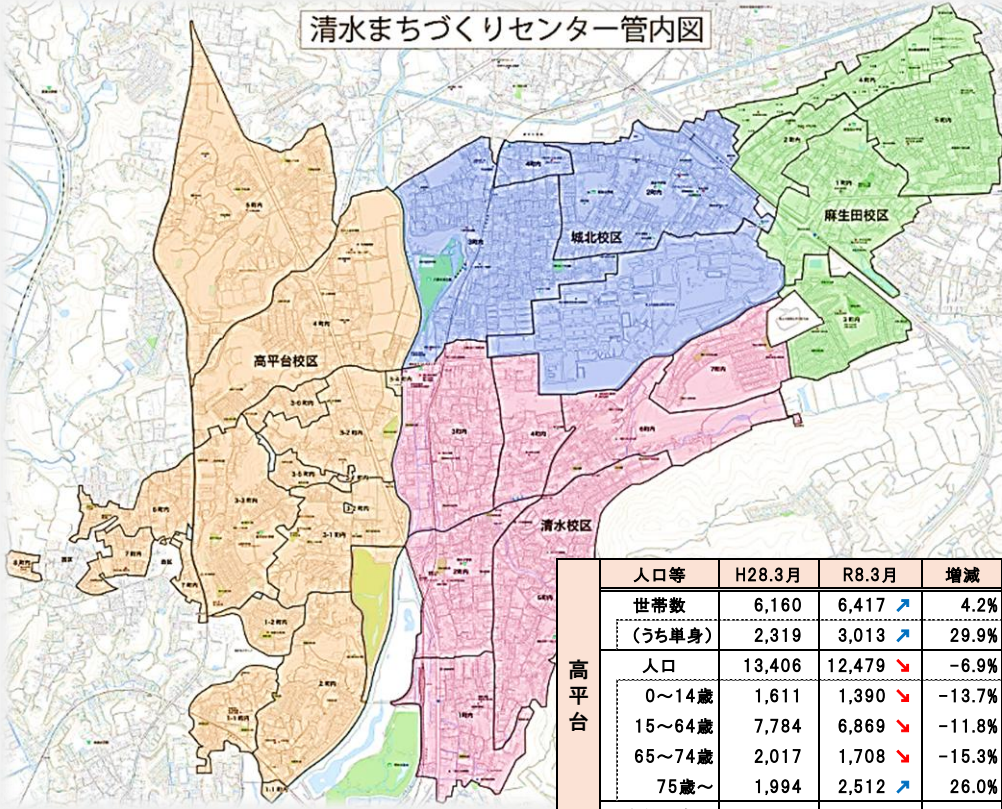
4月の予定						
日	月	火	水	木	金	土
			1	2	○3	4
5	●6	7	8	9	10	○11
12	●13	14	15	★16	○17	18
19	●20	21	22	23	24	25
○26	●27	28	29	30		
○おはなし会 ●休館日(図書室・児童館含む)						
★図書整理日のため図書室のみ休み						



Topics1

震災から10年…。清水地域をデータで比較してみました

この4月で熊本地震発生から10年が経ちますが、この10年間で清水地域ではどのような変化があったのでしょうか？今月は少し趣向を変えて、データで人口の変化をお伝えいたします！



人口等	H28.3月	R8.3月	増減
世帯数	4,920	4,583	▼ -6.8%
(うち単身)	2,431	2,438	▲ 0.3%
人口	9,919	8,481	▼ -14.5%
0~14歳	1,369	922	▼ -32.7%
15~64歳	6,453	5,348	▼ -17.1%
65~74歳	947	937	▼ -1.1%
75歳~	1,150	1,274	▲ 10.8%
高齢化率	21.1%	26.1%	▲ 4.9%

人口等	H28.3月	R8.3月	増減
世帯数	3,765	3,704	▼ -1.6%
(うち単身)	1,201	1,578	▲ 31.4%
人口	8,730	7,525	▼ -13.8%
0~14歳	1,239	896	▼ -27.7%
15~64歳	5,024	3,965	▼ -21.1%
65~74歳	1,197	985	▼ -17.7%
75歳~	1,270	1,679	▲ 32.2%
高齢化率	28.3%	35.4%	▲ 7.1%

人口等	H28.3月	R8.3月	増減
世帯数	6,160	6,417	▲ 4.2%
(うち単身)	2,319	3,013	▲ 29.9%
人口	13,406	12,479	▼ -6.9%
0~14歳	1,611	1,390	▼ -13.7%
15~64歳	7,784	6,869	▼ -11.8%
65~74歳	2,017	1,708	▼ -15.3%
75歳~	1,994	2,512	▲ 26.0%
高齢化率	29.9%	33.8%	▲ 3.9%

人口等	H28.3月	R8.3月	増減
世帯数	5,394	5,562	▲ 3.1%
(うち単身)	2,108	2,577	▲ 22.2%
人口	11,566	10,938	▼ -5.4%
0~14歳	1,436	1,291	▼ -10.1%
15~64歳	6,743	6,294	▼ -6.7%
65~74歳	1,600	1,327	▼ -17.1%
75歳~	1,787	2,026	▲ 13.4%
高齢化率	29.3%	30.7%	▲ 1.4%

◎人口は掲載月1日時点の住民基本台帳人口（＝住民票に登録されている人数）です。
 ◎今回お示したデータは、『熊本市統計情報室』というサイトでいつでもご覧になれます😊
 右のQRコードまたは検索サイト等で『熊本市 統計』と検索してください。
 ※市では、個別のデータ加工や集計等のご依頼には対応いたしかねます。
 お手数ですが、必要な加工は皆さまご自身でお願いいたします。



熊本市 統計情報室

TOP > 人口統計表

年年度: 令和8 年 3 月

統計: 人口・世帯数

区分: 熊本市

外国人枠表示

表示

統計	区分
人口・世帯数	市全体
年齢区分	区別
年齢指定	校区別
世帯人員別人口	町丁別
	校区内町丁別

様々な切り口で熊本市の人口をご覧になれます

または
熊本市 統計

で検索！

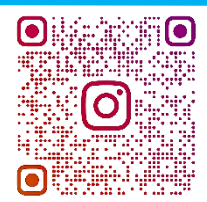
発行

清水まちづくりセンター
まちづくり班（地域担当職員）

脇山・本村・大野
☎ 096-343-9162

【管轄校区】 清水、城北、高平台、麻生田

SNS





新着図書紹介

一般書	小説	粉瘤息子都落ち扱	更地 郊(さらち こう)
		春かずら	澤田 瞳子(さわだ とうこ)
		岩手の大盛弁当屋	高森 美由紀(たかもり みゆき)
		ひまわりと銃弾	麻宮 好(あさみや こう)
	その他	気ままに楽しく！大人の女ひとり旅	門賀 美央子(もんが みおこ)
		耳を鍛えて4倍速読	川岸 宏司(かわぎし こうじ)
家族と私がうれしいごはん		村井 理子(むらい りこ)	
児童書	絵本	きみはいっぽんの木	松成 真理子(まつなり まりこ)
		すききらい	かわしま ななえ
		つのがはえた？	いもと ようこ
	その他	中学へ旅立つ君へ	おおた としまさ
		みらいの大発明	くさば よしみ
		ドラゴンを育てるには	アンディ・シェパード
		小さな共生者たち	エイルサ・ワイルド



4月の図書室のお休み

6日(月)、13日(月)、
20日(月)、27日(月)、
16日(木)…図書整理日



←本の予約や
電子図書館も
こちらからどうぞ！

本の貸出には「図書利用カード」
が必要です。

熊本市内に在住の方または通勤・
通学されている方が対象です。

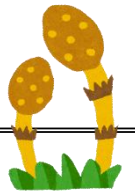
カードをお持ちの方で登録事項に
変更があった場合は、
職員までお知らせください。





「子育てほっとステーション」

4月のしみず児童館だより(地域版)



●4月の休館日： 6日(月) 13日(月) 20日(月) 27日(月)

【お願い】

令和8年度の利用カードを作成しますので、申請書の記入をお願いします。
小学生のみでの来館時は、保護者の方の連絡先を聞いてきてください。
(体調不良やケガなどの時の為に緊急連絡先が必要です)

※4月12日(日)午前中は、公民館行事の為に、消防署横の駐車場は「関係者専用」となります。
児童館をご利用の方は、テニスコート横の駐車場をご利用ください。



＜児童館からのご利用案内＞

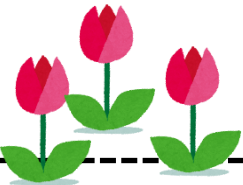
開館時間 9時～17時



※土曜・日曜・祝日は優先時間の設定を行っています。
※春休み期間中も同様で平日の優先時間の設定はありません。

●午前9時～12時：乳幼児とその保護者

●午後1時～5時：小学生、乳幼児と小学生の兄弟姉妹と保護者



貸し出しおもちゃの中止時間帯(館内整備のため)
12時～13時、16時30分～17時



～乳幼児向けの活動～

16日(木) ★月の制作「端午の節句」(先着12組)

23日(木) ★身体測定※当日10時半から11時半、順次測定

当日児童館窓口で受付、活動時間は10時30分からです。

24日(金) ★お話しタイム(絵本の読み聞かせなど)

～小学生講座～ 「走り方教室」

日時：4月18日(土) ①午後1時30分から2時20分
②午後2時30分から3時20分

対象：小学1年生から6年生

申込み：3月28日(土)から(先着順、窓口受付)

①②の時間をお選びください。



～令和8年度 ファミリークラブ「パオパオくらぶ」について～

サークルを作って子育ての時間を楽しみませんか。友達作りが目的でも、仲の良い友人を誘ってもOKです。保護者の方が主体となって企画・活動をしていきます。申し込み5名で活動スタートします。

興味のある方は児童館スタッフまでお尋ねください。



※詳細につきましては、児童館内の掲示や、熊本市役所HP
⇒清水児童館をご覧ください。

問い合わせ先：Tel096-343-9163

児童館HP
へどうぞ

