

5月末まで!お早めに!



# 自転車用ヘルメットの 購入補助期間を延長します。

新生活を迎えるお子さまの安全を守るため、  
ヘルメット購入補助の申請を**5月31日**まで延長します。

Point!  
01

## 補助対象者(①②を満たすこと)

- ①熊本市在住でその自治体に住民票を有している方
- ②平成19年(2007年)4月2日以降に生まれた方  
※原則、申請者は保護者とします。

Point!  
02

## 補助対象となるヘルメット

- ①令和7年(2025年)4月1日以降に新品で購入したもの  
※平成19年(2007年)4月2日～平成22年(2010年)4月1日までに生まれた方は、  
令和6年(2024年)12月19日以降に新品で購入したものも受け付けます。
- ②以下のいずれかの安全基準を満たす  
認証マークの表示があるもの



SGマーク



CEマーク  
(EN1078規格)



JCFマーク



GSマーク



CPSCマーク  
(CPSC1203規格)

Point!  
03

## 補助金額

補助金額 **2,000円**(上限)

- ※購入額が2,000円未満の場合は実費相当額が補助されます。
- ※対象者(利用者)1人につき1個まで申請できます。
- ※過去に申請された方は、新たにできません。

## 申請期間

令和8年**4月1日**～令和8年**5月31日**まで

- ※予算額に達し次第終了となります。
- ※申請方法は裏面をご覧ください。

申請はこちらから

電子フォームでのみ受付しています。



●お問い合わせ

熊本市地域交通支援課  
TEL 096-328-2259

E-mail: chiikikotsushien@city.kumamoto.lg.jp





# 補助申請の流れ



## STEP 1 ヘルメットを購入し、領収証等を受け取ります

熊本市指定の安全認証マークが付いているか、よく確認してご購入ください。



## STEP 2 表面に記載の二次元コードを読み込み、電子申請フォームに必要事項を入力します

熊本市のホームページやポスターにも二次元コードを記載しています。

写真を撮って添付してください!

### ● 必要な電子添付書類 ●

- ① マイナンバーカード(表面)、住民票などの写し  
(使用者(子ども)の住所、氏名、生年月日が確認できるもの)
- ② 宛名が記載してある領収書などの写し  
(経費の支払い手続きが完了したことを証明する領収書やレシート等)
- ③ 参加自治体が推奨するヘルメットの認証マークが付いていることを証明できるもの (購入したヘルメットの写真や取扱説明書の写し)
- ④ 振込先口座の情報が確認できる書類の写し  
(通帳やキャッシュカード等)



## STEP 3 熊本市で申請書を審査し、補助金交付決定兼確定通知書を送付します

メールにてお知らせします。



## STEP 4 補助金が指定口座へ振り込まれます

※申請状況により振込まで2、3か月かかる場合があります。

### 領収書・レシートの記載例

#### ① 金額の記入

※クーポン割引・ポイント値引は、その金額を引いた額が購入額になります。

#### ② 宛名(使用者又は申請者の名前)

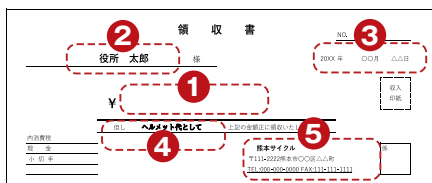
※フルネームでご記入ください。

#### ③ 日付

※レシートで申請される場合は、ご自身で使用者(子ども)のお名前を空きスペースに記載してください。  
※インターネットで購入した場合は、購入内容が確認できる画面の画像を添付してください。

#### ④ 品名(ヘルメットの記載があるもの)

#### ⑤ 購入した店舗の名前の記載



#### 宛名を記入(必須)

熊本サイクル	熊本サイクル
品名	品名
数量	数量
単価	単価
金額	金額
消費税	消費税
合計	合計

### ヘルメット選びのポイント

#### ① 安全基準マークを確認しよう!

マークは頭部をしっかり守ってくれる証!



#### ② アジャスター付が便利!

ピッタリフィットで安全運転!



#### ③ 後頭部をしっかり守ろう!

頭を広範囲に覆うとさらに安心!



#### ④ ライト付きもおすすめ!

車に自分の存在をアピールしよう!

