

地域計画

策定年月日	令和7年(2025年)3月28日
更新年月日	令和8年(2026年)3月27日 (第2回)
目標年度	令和17年度
市町村名 (市町村コード)	熊本市 (43100)
地域名 (地域内農業集落名)	吉松地区 (大井、亀甲東、亀甲中、亀甲西、今藤、豊田北、豊田南、平井、宝田、舟島、伊知坊)

注:「地域名」欄には、協議の場が設けられた区域を記載し、農林業センサスの農業集落名を記載してください。

1 地域における農業の将来の在り方

(1) 地域計画の区域の状況

区域内の農用地等面積(農業上の利用が行われる農用地等の区域)	316.4 ha
① 農業振興地域のうち農用地区域内の農地面積	316.1 ha
② 田の面積	251.1 ha
③ 畑の面積(果樹、茶等を含む)	52.4 ha
④ 区域内において、規模縮小などの意向のある農地面積の合計	39.3 ha
⑤ 区域内において、今後農業を担う者が引き受ける意向のある農地面積の合計	0 ha
(参考)区域内における〇才以上の農業者の農地面積の合計	ha
うち後継者不在の農業者の農地面積の合計	ha
(備考)	

注1:①については、農業振興地域担当部局と調整の上、記載してください。
 2:②及び③については、農業委員会の農地台帳の面積(現況地目)に基づき記載してください。
 3:④については、規模縮小又は離農の意向のある農地面積を記載してください。
 4:⑤については、区域内に特定することができない場合には、引き受ける意向のあるすべての農地面積を記載の上、備考欄にその旨記載してください。
 5:(参考)の区域内における〇才以上の農業者の農地面積等については、できる限り記載するように努めてください。
 6:「区域内の農用地等面積」に遊休農地が含まれている場合には、備考欄にその面積を記載してください。

(2) 地域農業の現状及び課題

・令和元年度と令和5年度に集落営農法人が設立され、農地集積、農地の荒廃防止及び生産性向上が図られている。
 ・リタイヤする農業者が増加してくるにより、今後、集落営農法人へ耕作を依頼する農業者も増加してくることが想定されるため、労働力の確保、人材を育成していく必要がある。
 ・水田活用の直接支払交付金の交付対象水田の見直しにより、水張ができず令和9年度以降に交付対象水田から除外される農地に関して、土地利用型作物で所得を確保していくのが困難な状況である。
 ・土地利用型営農については、機械の更新が課題で補助金がないと更新ができない状況である。
 ・施設園芸ハウス費用の高騰により、新規に整備することが困難となっている。
 ・イノシシ、カラスに続いてシカの目撃例もあり、鳥獣被害が深刻化している。

(3) 地域における農業の将来の在り方(作物の生産や栽培方法については、必須記載事項)

・水稲については、主食用米をはじめWCS用稲、飼料用米の作付も盛んで、これらの水稲に加えイタリアンやたばこ等の二毛作が営まれている。また、土地利用型作物では麦・大豆の作付面積が増加し、野菜についてはすいか、なす等の施設園芸作物が作付けされている。
 ・WCS用稲の作付けが増加しており、畜産農家と協力し堆肥の利用を進め耕畜連携の取り組みを継続する。
 ・地域内外から農地を利用する者を確保し、担い手への農地の集約化に配慮しつつ、農業を担う者への農地の再分配を進めることができるよう必要な圃場整備等を実施し、地域と担い手が一体となって農地を利用していく体制の構築を図る。

2 農業の将来の在り方に向けた農用地の効率的かつ総合的な利用に関する目標

(1)農用地の効率的かつ総合的な利用に関する方針			
耕作が困難となった農地等、農地中間管理機構への預け入れを行い、担い手(認定農業者、認定新規就農者)や規模拡大意向のある農業者へ集積・集約化をしていくことを基本とする。			
(2)担い手(効率的かつ安定的な経営を営む者)に対する農用地の集積に関する目標			
現状の集積率	43.5	%	将来の目標とする集積率
			43.8 %
(3)農用地の集団化(集約化)に関する目標			
農地中間管理機構を活用して、認定農業者や認定新規就農者へ農地集積、集約化を行っていく。			

3 農業者及び区域内の関係者が2の目標を達成するためとるべき必要な措置

(1)農用地の集積、集団化の取組
農業委員・農地利用最適化推進委員の協力を得て、担い手の意向を確認を行い集積・集団化を進める。
(2)農地中間管理機構の活用方法
関係機関と連携し、農地中間管理事業の活用による農地集積を推進する。
(3)基盤整備事業への取組
農用地の大区画化・汎用化等のための基盤整備を、担い手のニーズに応じ農業農村整備事業等を活用し進めていく。
(4)多様な経営体の確保・育成の取組
県、市、JAの関係機関と連携し、新規就農者をはじめ地域内外から多様な経営体を受け入れ、栽培技術や農業経営の指導、相談から定着まで切れ目のない取り組みを展開し、担い手を確保する。
(5)農業協同組合等の農業支援サービス事業者等への農作業委託の取組
地域内で農作業の効率化、遊休農地の発生防止を図るため、関係機関と連携し、農作業委託の活用について検討していく。

以下任意記載事項(地域の実情に応じて、必要な事項を選択し、取組内容を記載してください)

<input checked="" type="checkbox"/> ①鳥獣被害防止対策	<input type="checkbox"/> ②有機・減農薬・減肥料	<input type="checkbox"/> ③スマート農業	<input type="checkbox"/> ④畑地化・輸出等	<input type="checkbox"/> ⑤果樹等
<input type="checkbox"/> ⑥燃料・資源作物等	<input type="checkbox"/> ⑦保全・管理等	<input type="checkbox"/> ⑧農業用施設	<input type="checkbox"/> ⑨耕畜連携等	<input type="checkbox"/> ⑩その他

【選択した上記の取組内容】

鳥獣被害防止総合対策交付金等を活用し、農作物の被害防止を図る。

4 地域内の農業を担う者一覧(目標地図に位置付ける者)

属性	農業を担う者 (氏名・名称)	現状			10年後 (目標年度:令和17年度)					
		経営作目等	経営面積	作業受託面積	経営作目等	経営面積	作業受託面積	目標地図上の表示	備考	
	別紙1のとおり		ha	ha		ha	ha			
				ha	ha		ha	ha		
				ha	ha		ha	ha		
				ha	ha		ha	ha		
				ha	ha		ha	ha		
				ha	ha		ha	ha		
				ha	ha		ha	ha		
				ha	ha		ha	ha		
				ha	ha		ha	ha		
				ha	ha		ha	ha		
				ha	ha		ha	ha		
				ha	ha		ha	ha		
				ha	ha		ha	ha		
計		58経営体		156.3 ha	0 ha		157.5 ha	0 ha		

注1:「属性」欄には、認定農業は「認農」、認定新規就農者は「認就」、法人化を行うことが確実であると市町村が判断する集落営農は「集」、基本構想水準到達者は「到達」、農業協同組合は「農協」、農業支援サービス事業者(農協を除く)は「サ」、上記に該当しない農用地等を継続的に利用する者は「利用者」の属性を記載してください。
 2:「経営面積」「作業受託面積」欄には、地域計画の対象地域内における農業を担う者の経営面積、作業受託面積を記載してください。
 3:農業を担う者に位置付ける場合は、できる限りその者から同意を得ていること。
 4:作業受託面積には、基幹3作業の実面積を記載してください。なお特定農作業受託面積は、作業受託面積に含めず、経営面積に含めてください。
 5:備考欄には、農業を担う者として位置付けられた者に不測の事態に備えて、代わりに利用する者を記載するよう努めてください。

5 農業支援サービス事業者一覧(任意記載事項)

番号	事業体名 (氏名・名称)	作業内容	対象品目

6 目標地図(別添のとおり)

7 基盤法第22条の3(地域計画に係る提案の特例)を活用する場合には、以下を記載してください。

農用地所有者等数(人)		うち計画同意者数(人・%)	
-------------	--	---------------	--

注1:「農用地所有者等」欄には、区域内の農用地等の所有者、賃借人等の使用収益権者の数を記載してください。

注2:「うち計画同意者数」欄には、同意者数を記載してください。

注3:提案する地区の対象となる範囲を目標地図に明記してください。

(留意事項)

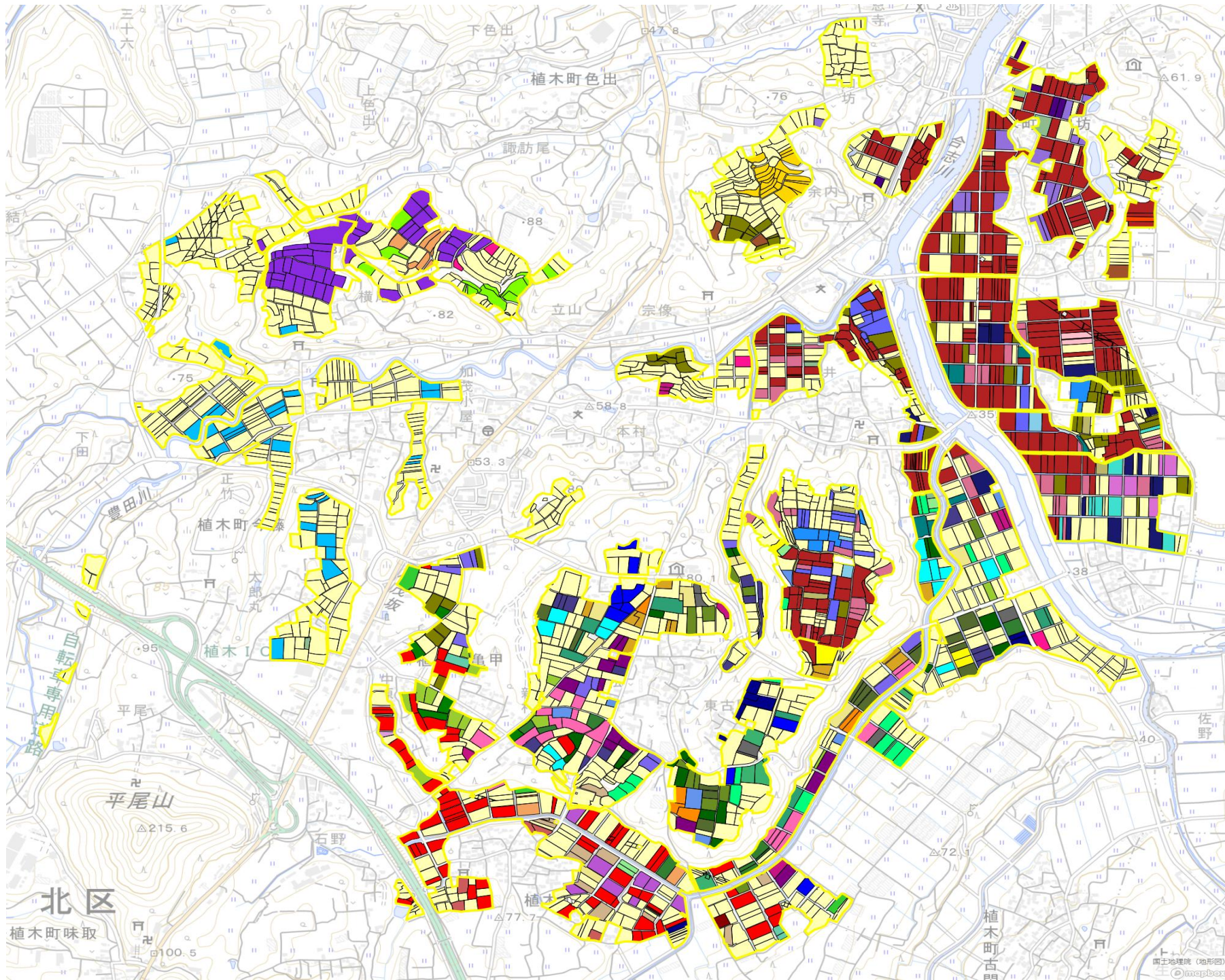
農業を担う者を位置付ける際、これらの者の氏名が含まれた地域計画について、法令に基づく手続として、本人の同意なく、関係者の意見聴取や、地域計画の案の縦覧、地域計画の公告を行うことができますが、個人情報保有に当たっては、利用目的をできる限り特定し、本人から直接書面に記録された個人情報を取得するときは、あらかじめ、本人に対し、その利用目的を明示してください。

また、市町村の公報への掲載等とは別に、インターネットの利用により関係者以外の不特定多数に対して情報を提供する場合は、氏名を削除するなど配慮してください。

必要に応じて区域内の農用地の一覧を参考として添付してください。

4 地域内の農業を担う者一覧(目標地図に位置付ける者)

属性	農業を担う者 (氏名・名称)	現状			10年後 (目標年度: 令和 17 年度)								
		経営作目等	経営面積	作業受託面積	経営作目等	経営面積	作業受託面積	目標地図上の表示	備考				
1	認農	ベビーリーフ、水稻	2.04	ha		ha	ベビーリーフ、水稻	2.04	ha		ha	1	
2	認農法	水稻、大豆、麦、飼料米	10.66	ha		ha	水稻、大豆、麦、飼料米	10.66	ha		ha	2	
3	認農	水稻、スイカ、きゅうり	0.92	ha		ha	水稻、スイカ、きゅうり	0.92	ha		ha	3	
4	認農	スイカ	1.04	ha		ha	スイカ	1.04	ha		ha	4	
5	認農	スイカ、きゅうり、水稻	1.13	ha		ha	スイカ、きゅうり、水稻	1.13	ha		ha	5	
6	認農	水稻、スイカ	2.72	ha		ha	水稻、スイカ	2.72	ha		ha	6	
7	認農	スイカ、なす、水稻	4.33	ha		ha	スイカ、なす、水稻	4.33	ha		ha	7	
8	認農	スイカ、パプリカ、水稻	2.23	ha		ha	スイカ、パプリカ、水稻	2.23	ha		ha	8	
9	認農法	水稻、パプリカ、スイカ	3.69	ha		ha	水稻、パプリカ、スイカ	3.69	ha		ha	9	
10	認農	スイカ	1.09	ha		ha	スイカ	1.09	ha		ha	10	
11	認農法	水稻、なす、スイカ	1.88	ha		ha	水稻、なす、スイカ	1.88	ha		ha	11	
12	認農	肉用牛、水稻	1.21	ha		ha	肉用牛、水稻	1.21	ha		ha	12	
13	認農	レシシ、なす	0.18	ha		ha	レシシ、なす	0.18	ha		ha	13	
14	認農法	法連草、甘藷、ケル	0.00	ha		ha	法連草、甘藷、ケル	0.10	ha		ha	14	
15	認農法	養豚一貫	2.25	ha		ha	養豚一貫	2.25	ha		ha	15	
16	認農	ごぼう、里芋	0.17	ha		ha	ごぼう、里芋	0.17	ha		ha	16	
17	認農	スイカ	0.52	ha		ha	スイカ	0.52	ha		ha	17	
18	認農	なす、スイカ、きゅうり	2.80	ha		ha	なす、スイカ、きゅうり	2.80	ha		ha	18	
19	認農	きゅうり、水稻、WCS	2.10	ha		ha	きゅうり、水稻、WCS	2.10	ha		ha	19	
20	認農	スイカ、水稻、WCS	1.12	ha		ha	スイカ、水稻、WCS	0.68	ha		ha	20	
21	認農	水稻、WCS	3.59	ha		ha	水稻、WCS	3.59	ha		ha	21	
22	認農	スイカ、きゅうり、WCS	2.58	ha		ha	スイカ、きゅうり、WCS	2.58	ha		ha	22	
23	認農	スイカ、なす、カボチャ	1.44	ha		ha	スイカ、なす、カボチャ	1.44	ha		ha	23	
24	認農法	水稻、大豆、麦、WCS	45.75	ha		ha	水稻、大豆、麦、WCS	45.75	ha		ha	24	
25	認農	スイカ、水稻、肉用牛	2.37	ha		ha	スイカ、水稻、肉用牛	2.37	ha		ha	25	
26	認農	水稻、スイカ、カボチャ	0.67	ha		ha	水稻、スイカ、カボチャ	0.67	ha		ha	26	
27	認農	なす	0.69	ha		ha	なす	0.69	ha		ha	27	
28	認農	水稻、スイカ	2.30	ha		ha	水稻、スイカ	2.30	ha		ha	28	
29	認農	水稻、パプリカ、スイカ	1.29	ha		ha	水稻、パプリカ、スイカ	1.29	ha		ha	29	
30	認農	水稻、メロン、スイカ	2.91	ha		ha	水稻、メロン、スイカ	3.15	ha		ha	30	
31	認農	水稻、スイカ、メロン	1.05	ha		ha	水稻、スイカ、メロン	1.05	ha		ha	31	
32	認農	水稻、WCS、スイカ	1.98	ha		ha	水稻、WCS、スイカ	1.98	ha		ha	32	
33	認農	水稻、WCS、麦、ホウレン草	8.26	ha		ha	水稻、WCS、麦、ホウレン草	8.26	ha		ha	33	
34	認農	スイカ	0.69	ha		ha	スイカ	0.69	ha		ha	34	
35	認農	たばこ、水稻、WCS、繁殖牛	5.36	ha		ha	たばこ、水稻、WCS、繁殖牛	5.36	ha		ha	35	
36	認農法	繁殖牛、ホル育成	1.39	ha		ha	繁殖牛、ホル育成	1.39	ha		ha	36	
37	認農法	養豚一貫	6.23	ha		ha	養豚一貫	7.43	ha		ha	37	
38	認農法	水稻、WCS、スイカ、ミニトマト	1.85	ha		ha	水稻、WCS、スイカ、ミニトマト	1.85	ha		ha	38	
39	認農	スイカ、なす、水稻、きゅうり	1.86	ha		ha	スイカ、なす、水稻、きゅうり	1.86	ha		ha	39	
40	認農	水稻、スイカ	2.22	ha		ha	水稻、スイカ	2.22	ha		ha	40	
41	認農	水稻、麦、大豆、そば	0.68	ha		ha	水稻、麦、大豆、そば	0.49	ha		ha	41	
42	認農	水稻、麦、WCS	0.24	ha		ha	水稻、麦、WCS	0.43	ha		ha	42	
43	認農	カボチャ	0.00	ha		ha	カボチャ	0.10	ha		ha	43	
44	利用者	水稻	1.00	ha		ha	水稻	1.00	ha		ha	44	
45	利用者	水稻	1.21	ha		ha	水稻	1.21	ha		ha	45	
46	利用者	水稻	1.27	ha		ha	水稻	1.27	ha		ha	46	
47	利用者	水稻、WCS	0.65	ha		ha	水稻、WCS	0.65	ha		ha	47	
48	利用者	スイカ、水稻	1.80	ha		ha	スイカ、水稻	1.80	ha		ha	48	
49	利用者	水稻	1.55	ha		ha	水稻	1.44	ha		ha	49	
50	利用者	スイカ、水稻	1.71	ha		ha	スイカ、水稻	1.71	ha		ha	50	
51	利用者	水稻、WCS	2.67	ha		ha	水稻、WCS	2.67	ha		ha	51	
52	利用者	柿	0.44	ha		ha	柿	0.44	ha		ha	52	
53	利用者	ナス、スイカ、メロン	0.15	ha		ha	ナス、スイカ、メロン	0.15	ha		ha	53	
54	利用者	スイカ・水稻	0.73	ha		ha	スイカ・水稻	0.73	ha		ha	54	
55	利用者	水稻	0.50	ha		ha	水稻	0.50	ha		ha	55	
56	利用者	水稻、スイカ	3.74	ha		ha	水稻、スイカ	3.74	ha		ha	56	
57	利用者	甘藷、カボチャ	0.00	ha		ha	甘藷、カボチャ	0.10	ha		ha	57	
58	利用者	水稻、スイカ	1.44	ha		ha	水稻、スイカ	1.44	ha		ha	58	



- 1
- 2
- 3
- 4
- 5
- 6
- 7
- 8
- 9
- 10
- 11
- 12
- 13
- 14
- 15
- 16
- 17
- 18
- 19
- 20
- 21
- 22
- 23
- 24
- 25
- 26
- 27
- 28
- 29
- 30
- 31
- 32
- 33
- 34
- 35
- 36
- 37
- 38
- 39
- 40
- 41
- 42
- 43
- 44
- 45
- 46
- 47
- 48
- 49
- 50
- 51
- 52
- 53
- 54
- 55
- 56
- 57
- 58
- 今後検討予定