

地域計画

策定年月日	令和7年(2025年)3月28日
更新年月日	令和8年(2026年)3月27日 (第3回)
目標年度	令和17年度
市町村名 (市町村コード)	熊本市 (43100)
地域名 (地域内農業集落名)	小山戸島地区 (日向集落、北向集落、小山集落、中山集落、東部集落)

注:「地域名」欄には、協議の場が設けられた区域を記載し、農林業センサスの農業集落名を記載してください。

1 地域における農業の将来の在り方

(1) 地域計画の区域の状況

区域内の農用地等面積(農業上の利用が行われる農用地等の区域)	368.9 ha
① 農業振興地域のうち農用地区域内の農地面積	368.9 ha
② 田の面積	14.1 ha
③ 畑の面積(果樹、茶等を含む)	327.3 ha
④ 区域内において、規模縮小などの意向のある農地面積の合計	36.2 ha
⑤ 区域内において、今後農業を担う者が引き受ける意向のある農地面積の合計	7.5 ha
(参考)区域内における〇才以上の農業者の農地面積の合計	ha
うち後継者不在の農業者の農地面積の合計	ha
(備考)	

注1:①については、農業振興地域担当部局と調整の上、記載してください。

2:②及び③については、農業委員会の農地台帳の面積(現況地目)に基づき記載してください。

3:④については、規模縮小又は離農の意向のある農地面積を記載してください。

4:⑤については、区域内に特定することができない場合には、引き受ける意向のあるすべての農地面積を記載の上、備考欄にその旨記載してください。

5:(参考)の区域内における〇才以上の農業者の農地面積等については、できる限り記載するように努めてください。

6:「区域内の農用地等面積」に遊休農地が含まれている場合には、備考欄にその面積を記載してください。

(2) 地域農業の現状及び課題

熊本市東部に位置する当地区は、酪農・肥育牛・養豚の畜産業が盛んである一方、施設野菜・露地野菜・麦・大豆など、様々な農産物が生産される良好な農業地域である。

農業者の高齢化・後継者不足が進み、維持管理が困難となりつつある農地が拡大傾向にあるとともに所有農地が分散している農業者もあり、作業効率の低下を招いている。また、畜産業をはじめとする農業者の多くは、飼料・農業資材等の価格高騰や大型農業機械への投資等が経営を圧迫している。

このような現状から、効率・効果的で持続可能な農業を目指すために、①新たな担い手の確保・育成、②規模拡大を目指す農業者等への農地の集積・集約化、③耕畜連携による自給飼料の増産、④農業機械等の適正活用(共同利用)等が課題である。

(3) 地域における農業の将来の在り方(作物の生産や栽培方法については、必須記載事項)

地域で盛んに営まれている酪農をはじめとする畜産物及び野菜、麦、大豆等について、当地区の地理的条件等を活かし現状を踏まえた農業経営の更なる強化に努める。農地の効率活用や生産性向上、地域コミュニティ活性化等のため、関係機関等と連携した相談から定着までのサポートによる新たな担い手の確保・育成を図るとともに、農地中間管理機構を活用し規模拡大の意向がある農業者等への農地の集積・集約化を進める。また、区域内の堆肥センターや耕畜連携マッチングの活用による自給飼料の増産を推進し、費用対効果の精査に基づく農業機械等の適正導入やスマート農業技術への取組みにより、省力・高品質生産の実現を目指す。

2 農業の将来の在り方に向けた農用地の効率的かつ総合的な利用に関する目標

(1) 農用地の効率的かつ総合的な利用に関する方針			
農地バンクへの貸付けを進め、担い手(認定農業者等)への農地の集積・集約化を基本としつつ、担い手の農作業に支障がない範囲において、農業を担う者による農地利用を進める。			
(2) 担い手(効率的かつ安定的な経営を営む者)に対する農用地の集積に関する目標			
現状の集積率	40.8	%	将来の目標とする集積率
			42.8 %
(3) 農用地の集団化(集約化)に関する目標			
今後の地域内農業者の営農状況等の変化に応じ、地域内の担い手を中心とした利用する農地の集約化を段階的に進める。			

3 農業者及び区域内の関係者が2の目標を達成するためとるべき必要な措置

(1) 農用地の集積、集団化の取組
農業委員や農地利用最適化推進委員との調整を図りつつ、地域内の担い手を中心に農地の集積・集約化を段階的に進める。
(2) 農地中間管理機構の活用方法
農地中間管理機構への貸付けを進め、担い手の意向を踏まえ、地域内の担い手を中心に農地の集積・集約化を段階的に進める。
(3) 基盤整備事業への取組
—
(4) 多様な経営体の確保・育成の取組
関係機関が連携し、地域内外からの多様な経営体を募集するとともに、農地の斡旋、農業技術の習得・向上のためのアドバイス等、相談から定着まで切れ目ない取組を行う。
(5) 農業協同組合等の農業支援サービス事業者等への農作業委託の取組
—

以下任意記載事項(地域の実情に応じて、必要な事項を選択し、取組内容を記載してください)

<input type="checkbox"/>	<input type="checkbox"/>	<input type="checkbox"/>	<input type="checkbox"/>	<input type="checkbox"/>	<input type="checkbox"/>	<input type="checkbox"/>	<input type="checkbox"/>	<input type="checkbox"/>	<input type="checkbox"/>
①鳥獣被害防止対策	②有機・減農薬・減肥料	③スマート農業	④畑地化・輸出等	⑤果樹等	⑥燃料・資源作物等	⑦保全・管理等	⑧農業用施設	⑨耕畜連携等	⑩その他

【選択した上記の取組内容】

③スマート農業、農業者の労働負担軽減・省力化に資するロボット・AI・IoTなどの先端技術の導入やビッグデータの活用等に関する調査・研究など、実装に向けた取組を進める。
 ⑨耕畜連携等：家畜排せつ物の適正処理と堆きゅう肥を用いた土づくりを推進するため、区域内の堆肥センターの活用はもとより、耕畜連携マッチングの活用についても関係機関と連携し取組を進める。

4 地域内の農業を担う者一覧(目標地図に位置付ける者)

属性	農業を担う者 (氏名・名称)	現状			10年後 (目標年度:令和17年度)				
		経営作目等	経営面積	作業受託面積	経営作目等	経営面積	作業受託面積	目標地図上の表示	備考
		別紙のとおり				ha	ha		
						ha	ha		
						ha	ha		
						ha	ha		
						ha	ha		
						ha	ha		
						ha	ha		
						ha	ha		
						ha	ha		
						ha	ha		
計	80経営体		161.9 ha	0 ha		169.5 ha	0 ha		

注1:「属性」欄には、認定農業は「認農」、認定新規就農者は「認就」、法人化を行うことが確実であると市町村が判断する集落営農は「集」、基本構想水準到達者は「到達」、農業協同組合は「農協」、農業支援サービス事業者(農協を除く)は「サ」、上記に該当しない農用地等を継続的に利用する者は「利用者」の属性を記載してください。
 2:「経営面積」「作業受託面積」欄には、地域計画の対象地域内における農業を担う者の経営面積、作業受託面積を記載してください。
 3: 農業を担う者に位置付ける場合は、できる限りその者から同意を得ていること。
 4: 作業受託面積には、基幹3作業の実面積を記載してください。なお特定農作業受託面積は、作業受託面積に含めず、経営面積に含めてください。
 5: 備考欄には、農業を担う者として位置付けられた者に不測の事態に備えて、代わりに利用する者を記載するよう努めてください。

5 農業支援サービス事業者一覧(任意記載事項)

番号	事業体名 (氏名・名称)	作業内容	対象品目
	該当なし		

6 目標地図(別添のとおり)

7 基盤法第22条の3(地域計画に係る提案の特例)を活用する場合には、以下を記載してください。

農用地所有者等数(人)		うち計画同意者数(人・%)	
-------------	--	---------------	--

注1:「農用地所有者等」欄には、区域内の農用地等の所有者、賃借人等の使用収益権者の数を記載してください。

注2:「うち計画同意者数」欄には、同意者数を記載してください。

注3:提案する地区の対象となる範囲を目標地図に明記してください。

(留意事項)

農業を担う者を位置付ける際、これらの者の氏名が含まれた地域計画について、法令に基づく手続として、本人の同意なく、関係者の意見聴取や、地域計画の案の縦覧、地域計画の公告を行うことができますが、個人情報を保有するに当たっては、利用目的をできる限り特定し、本人から直接書面に記録された個人情報を取得するときは、あらかじめ、本人に対し、その利用目的を明示してください。

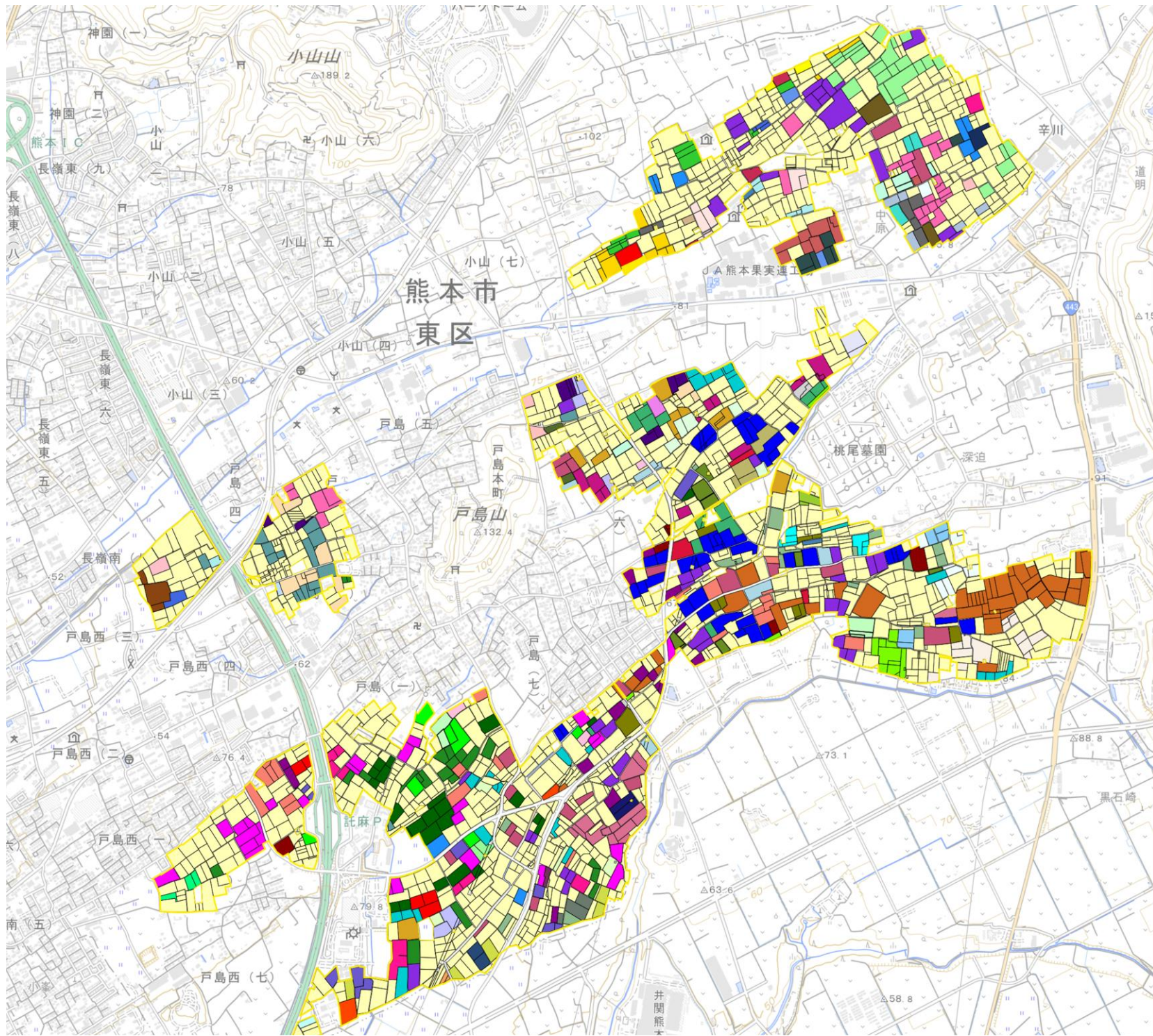
また、市町村の公報への掲載等とは別に、インターネットの利用により関係者以外の不特定多数に対して情報を提供する場合は、氏名を削除するなど配慮してください。

必要に応じて区域内の農用地の一覧を参考として添付してください。

4 地域内の農業を担う者一覧(目標地図に位置付ける者)

属性	農業を担う者 (氏名・名称)	現状			10年後 (目標年度:令和17年度)				
		経営作目等	経営面積	作業受託面積	経営作目等	経営面積	作業受託面積	目標地図上の表示	備考
1	認農法	酪農	10.61 ha	ha	酪農	10.87 ha	ha	1	
2	認農法	酪農	7.05 ha	ha	酪農	12.51 ha	ha	2	
3	認農法	酪農	0.53 ha	ha	酪農	2.33 ha	ha	3	
4	認農法	酪農	0.55 ha	ha	酪農	0.55 ha	ha	4	
5	認農法	肉用牛	0.98 ha	ha	肉用牛	0.98 ha	ha	5	
6	認農法	養豚	0.89 ha	ha	養豚	0.89 ha	ha	6	
7	認農法	酪農	5.44 ha	ha	酪農	5.44 ha	ha	7	
8	認農	肉用牛	3.41 ha	ha	肉用牛	3.41 ha	ha	8	
9	認農	酪農	1.67 ha	ha	酪農	1.67 ha	ha	9	
10	認農	雑穀・いも類・豆類	1.36 ha	ha	雑穀・いも類・豆類	1.36 ha	ha	10	
11	認農	育成牛	2.79 ha	ha	育成牛	2.79 ha	ha	11	
12	認農	人参・大根	2.69 ha	ha	人参・大根	2.69 ha	ha	12	
13	認農	酪農	4.89 ha	ha	酪農	4.89 ha	ha	13	
14	認農	酪農	1.61 ha	ha	酪農	1.61 ha	ha	14	
15	認農	すいか・花野菜	1.80 ha	ha	すいか・花野菜	1.80 ha	ha	15	
16	認農	その他畜産	1.06 ha	ha	その他畜産	1.06 ha	ha	16	
17	認農	施設野菜・露地野菜	1.21 ha	ha	施設野菜・露地野菜	1.21 ha	ha	17	
18	認農	麦・大豆	0.60 ha	ha	麦・大豆	0.60 ha	ha	18	
19	認農	施設野菜	1.28 ha	ha	施設野菜	1.28 ha	ha	19	
20	認農	施設野菜・露地野菜	0.36 ha	ha	施設野菜・露地野菜	0.36 ha	ha	20	
21	認農	大豆・麦・野菜	1.53 ha	ha	大豆・麦・野菜	1.53 ha	ha	21	
22	認農	酪農	4.65 ha	ha	酪農	4.65 ha	ha	22	
23	認農	酪農	2.67 ha	ha	酪農	2.67 ha	ha	23	
24	認農	酪農	3.85 ha	ha	酪農	3.85 ha	ha	24	
25	認農	酪農	2.13 ha	ha	酪農	2.13 ha	ha	25	
26	認農	育成牛	2.96 ha	ha	育成牛	2.96 ha	ha	26	
27	認農	施設野菜	1.21 ha	ha	施設野菜	1.21 ha	ha	27	
28	認農	肥育牛	2.38 ha	ha	肥育牛	2.38 ha	ha	28	
29	認農	酪農	2.15 ha	ha	酪農	2.15 ha	ha	29	
30	認農	酪農	0.32 ha	ha	酪農	0.32 ha	ha	30	
31	認農	酪農	2.17 ha	ha	酪農	2.17 ha	ha	31	
32	認農	酪農	1.76 ha	ha	酪農	1.76 ha	ha	32	
33	認農	酪農	2.48 ha	ha	酪農	2.48 ha	ha	33	
34	認農	酪農	1.05 ha	ha	酪農	1.05 ha	ha	34	
35	認農	酪農	2.53 ha	ha	酪農	2.53 ha	ha	35	
36	認就	肉用牛	0.67 ha	ha	肉用牛	0.67 ha	ha	36	
37	到達	施設園芸・樹芸	1.46 ha	ha	施設園芸・樹芸	1.46 ha	ha	37	
38	到達	肥育牛	2.80 ha	ha	肥育牛	2.80 ha	ha	38	
39	到達	酪農	1.89 ha	ha	酪農	1.89 ha	ha	39	
40	到達	施設野菜	1.76 ha	ha	施設野菜	1.76 ha	ha	40	
41	到達	麦・大豆	0.18 ha	ha	麦・大豆	0.18 ha	ha	41	
42	利用者	露地野菜	2.00 ha	ha	露地野菜	2.00 ha	ha	42	
43	認農法	麦・大豆	0.79 ha	ha	麦・大豆	0.79 ha	ha	43	
44	認農法	畜産	6.96 ha	ha	畜産	6.96 ha	ha	44	
45	認農	稲作・麦・大豆	0.28 ha	ha	稲作・麦・大豆	0.28 ha	ha	45	
46	認農	大豆・小麦	0.72 ha	ha	大豆・小麦	0.72 ha	ha	46	
47	認農	麦・大豆	6.34 ha	ha	麦・大豆	6.34 ha	ha	47	
48	認農	施設野菜	0.41 ha	ha	施設野菜	0.41 ha	ha	48	
49	認農	麦・大豆	5.00 ha	ha	麦・大豆	5.00 ha	ha	49	
50	認農	大豆・小麦	2.89 ha	ha	大豆・小麦	2.89 ha	ha	50	
51	認農	麦・大豆・野菜	2.34 ha	ha	麦・大豆・野菜	2.34 ha	ha	51	
52	認農	麦・大豆	0.50 ha	ha	麦・大豆	0.50 ha	ha	52	
53	認農	露地野菜	0.66 ha	ha	露地野菜	0.66 ha	ha	53	
54	認農	施設野菜	2.16 ha	ha	施設野菜	2.16 ha	ha	54	
55	認就	露地野菜	1.26 ha	ha	露地野菜	1.26 ha	ha	55	
56	認就	施設野菜・露地野菜	0.25 ha	ha	施設野菜・露地野菜	0.25 ha	ha	56	
57	利用者	施設野菜・露地野菜	0.15 ha	ha	施設野菜・露地野菜	0.15 ha	ha	57	
58	利用者	甘藷・露地野菜	0.37 ha	ha	甘藷・露地野菜	0.37 ha	ha	58	
59	認農法	露地野菜	10.20 ha	ha	露地野菜	10.20 ha	ha	59	
60	認農法	露地野菜	0.93 ha	ha	露地野菜	0.93 ha	ha	60	
61	認農法	露地野菜・大豆	1.42 ha	ha	露地野菜・大豆	1.42 ha	ha	61	
62	認農法	稲作・野菜	0.91 ha	ha	稲作・野菜	0.91 ha	ha	62	

63	認農法	野菜・稲作・大豆	1.36 ha	ha	野菜・稲作・大豆	1.36 ha	ha	63
64	認農法	養豚	0.32 ha	ha	養豚	0.32 ha	ha	64
65	認農	花卉・花木	0.37 ha	ha	花卉・花木	0.37 ha	ha	65
66	認農	施設野菜 露地野菜	0.54 ha	ha	施設野菜 露地野菜	0.54 ha	ha	66
67	認農	稲作・大豆・麦	0.58 ha	ha	稲作・大豆・麦	0.58 ha	ha	67
68	認農	稲作・大豆・野菜	0.89 ha	ha	稲作・大豆・野菜	0.89 ha	ha	68
69	認農	甘藷・野菜	0.64 ha	ha	甘藷・野菜	0.64 ha	ha	69
70	認農	施設野菜	0.55 ha	ha	施設野菜	0.55 ha	ha	70
71	到達	露地野菜	7.80 ha	ha	露地野菜	7.80 ha	ha	71
72	利用者	甘藷・野菜	1.14 ha	ha	甘藷・野菜	1.14 ha	ha	72
73	利用者	甘藷・野菜	0.55 ha	ha	甘藷・野菜	0.55 ha	ha	73
74	利用者	甘藷・野菜	3.89 ha	ha	甘藷・野菜	3.89 ha	ha	74
75	利用者	露地野菜	1.54 ha	ha	露地野菜	1.54 ha	ha	75
76	利用者	繁殖牛	0.11 ha	ha	繁殖牛	0.11 ha	ha	76
77	利用者	野菜	1.32 ha	ha	野菜	1.32 ha	ha	77
78	利用者	野菜	0.10 ha	ha	野菜	0.10 ha	ha	78
79	利用者	麦・大豆	0.15 ha	ha	麦・大豆	0.15 ha	ha	79
80	利用者	稲作・野菜	0.19 ha	ha	稲作・野菜	0.19 ha	ha	80



- 1
- 2
- 3
- 4
- 5
- 6
- 7
- 8
- 9
- 10
- 11
- 12
- 13
- 14
- 15
- 16
- 17
- 18
- 19
- 20
- 21
- 22
- 23
- 24
- 25
- 26
- 27
- 28
- 29
- 30
- 31
- 32
- 33
- 34
- 35
- 36
- 37
- 38
- 39
- 40
- 41
- 42
- 43
- 44
- 45
- 46
- 47
- 48
- 49
- 50
- 51
- 52
- 53
- 54
- 55
- 56
- 57
- 58
- 59
- 60
- 61
- 62
- 63
- 64
- 65
- 66
- 67
- 68
- 69
- 70
- 71
- 72
- 73
- 74
- 75
- 76
- 77
- 78
- 79
- 80
- 今後検討予定