

地域計画

策定年月日	令和7年(2025年)3月28日
更新年月日	令和8年(2026年)3月27日 (第2回)
目標年度	令和17年度
市町村名 (市町村コード)	熊本市 43100
地域名 (地域内農業集落名)	松尾地区 (上松尾、平山、梅洞、中松尾、近津)

注:「地域名」欄には、協議の場が設けられた区域を記載し、農林業センサスの農業集落名を記載してください。

1 地域における農業の将来の在り方

(1) 地域計画の区域の状況

区域内の農用地等面積(農業上の利用が行われる農用地等の区域)	265.3 ha
① 農業振興地域のうち農用地区域内の農地面積	265.2 ha
② 田の面積	29.0 ha
③ 畑の面積(果樹、茶等を含む)	176.1 ha
④ 区域内において、規模縮小などの意向のある農地面積の合計	23.1 ha
⑤ 区域内において、今後農業を担う者が引き受ける意向のある農地面積の合計	0.0 ha
(参考)区域内における〇才以上の農業者の農地面積の合計	ha
うち後継者不在の農業者の農地面積の合計	ha
(備考)	

- 注1:①については、農業振興地域担当部局と調整の上、記載してください。
 2:②及び③については、農業委員会の農地台帳の面積(現況地目)に基づき記載してください。
 3:④については、規模縮小又は離農の意向のある農地面積を記載してください。
 4:⑤については、区域内に特定することができない場合には、引き受ける意向のあるすべての農地面積を記載の上、備考欄にその旨記載してください。
 5:(参考)の区域内における〇才以上の農業者の農地面積等については、できる限り記載するように努めてください。
 6:「区域内の農用地等面積」に遊休農地が含まれている場合には、備考欄にその面積を記載してください。

(2) 地域農業の現状及び課題

松尾地区では、中山間部で温州みかんを中心とした柑橘類の栽培が行われ、平野部では水稻を中心とした営農が行われている。
 一方で、農業者の高齢化の進行に伴い担い手不足や耕作放棄地の増加、鳥獣による作物被害などの課題が生じている。

(3) 地域における農業の将来の在り方(作物の生産や栽培方法については、必須記載事項)

松尾地区の産地および農地を維持していくため、既存の栽培体系を継続しつつ、新たな農業者の育成・確保に取り組む。
 また、県・市・JA等と連携して新技術の導入や農地集積による効率化を図り、一層の生産性向上とコスト低減を目指す。□

2 農業の将来の在り方に向けた農用地の効率的かつ総合的な利用に関する目標

(1) 農用地の効率的かつ総合的な利用に関する方針

農地中間管理機構を積極的に活用し、認定農業者や認定新規就農者などの規模拡大を目指す地域の農業者へ農用地の集積・集約を進める。□

(2) 担い手(効率的かつ安定的な経営を営む者)に対する農用地の集積に関する目標

現状の集積率	10.7 %	将来の目標とする集積率	11.2 %
--------	--------	-------------	--------

(3) 農用地の集団化(集約化)に関する目標

地元での話し合いにより担い手への集団化(集約化)を進めていく。

5 農業支援サービス事業者一覧(任意記載事項)

番号	事業体名 (氏名・名称)	作業内容	対象品目

6 目標地図(別添のとおり)

7 基盤法第22条の3(地域計画に係る提案の特例)を活用する場合には、以下を記載してください。

農用地所有者等数(人)		うち計画同意者数(人・%)	
-------------	--	---------------	--

注1:「農用地所有者等」欄には、区域内の農用地等の所有者、賃借人等の使用収益権者の数を記載してください。

注2:「うち計画同意者数」欄には、同意者数を記載してください。

注3:提案する地区の対象となる範囲を目標地図に明記してください。

(留意事項)

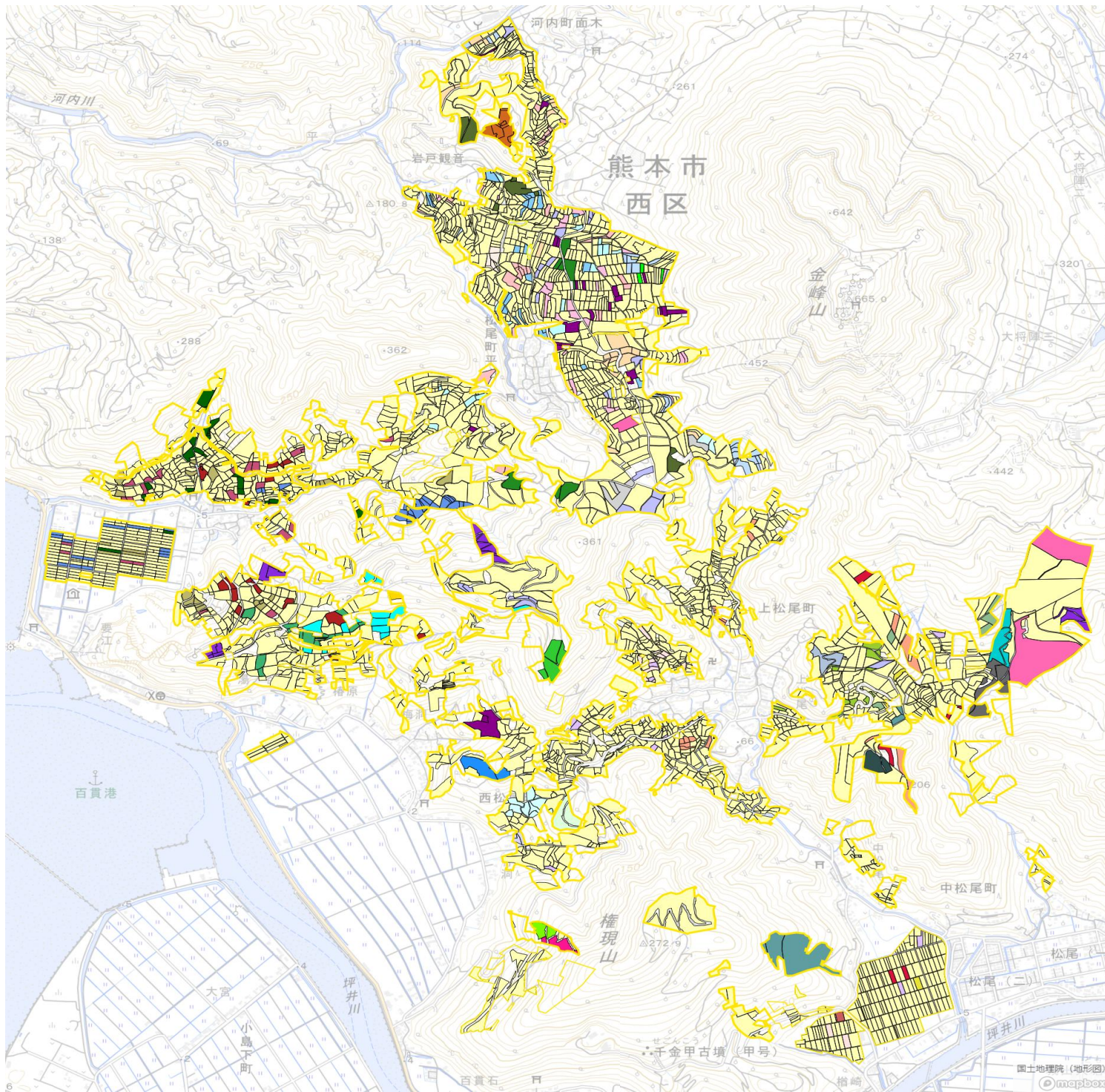
農業を担う者を位置付ける際、これらの者の氏名が含まれた地域計画について、法令に基づく手続として、本人の同意なく、関係者の意見聴取や、地域計画の案の縦覧、地域計画の公告を行うことができますが、個人情報保有に当たっては、利用目的をできる限り特定し、本人から直接書面に記録された個人情報を取得するときは、あらかじめ、本人に対し、その利用目的を明示してください。

また、市町村の公報への掲載等とは別に、インターネットの利用により関係者以外の不特定多数に対して情報を提供する場合は、氏名を削除するなど配慮してください。

必要に応じて区域内の農用地の一覧を参考として添付してください。

4 地域内の農業を担う者一覧(目標地図に位置付ける者)

属性	農業を担う者 (氏名・名称)	現状			10年後 (目標年度:令和 17 年度)				
		経営作目等	経営面積	作業受託面積	経営作目等	経営面積	作業受託面積	目標地図上の表示	備考
1	認農法	みかん	1.14 ha	ha	みかん	1.14 ha	ha	1	
2	認農法	みかん	3.49 ha	ha	みかん	3.49 ha	ha	2	
3	認農法	みかん、雑柑	2.02 ha	ha	みかん、雑柑	2.02 ha	ha	3	
4	認農	みかん	1.04 ha	ha	みかん	1.04 ha	ha	4	
5	認農	みかん	1.38 ha	ha	みかん	1.44 ha	ha	5	
6	認農	みかん、中晩柑	0.48 ha	ha	みかん、中晩柑	0.48 ha	ha	6	
7	認農	みかん	0.67 ha	ha	みかん	0.67 ha	ha	7	
8	認農	みかん・中晩柑	0.39 ha	ha	みかん・中晩柑	0.39 ha	ha	8	
9	認農	みかん、温州みかん、シラヌイ	1.86 ha	ha	みかん、温州みかん、シラヌイ	1.86 ha	ha	9	
10	認農	みかん	0.91 ha	ha	みかん	0.91 ha	ha	10	
11	認農	みかん	1.11 ha	ha	みかん	1.11 ha	ha	11	
12	認農	みかん	0.76 ha	ha	みかん	0.76 ha	ha	12(1)	
13	認農	みかん	0.00 ha	ha	みかん	0.10 ha	ha	13	
14	認農	みかん	0.00 ha	ha	みかん	0.10 ha	ha	14	
15	認農	みかん	0.00 ha	ha	みかん	0.10 ha	ha	15	
16	認農	みかん、水稲、シラヌイ	1.40 ha	ha	みかん、水稲、シラヌイ	1.40 ha	ha	16	
17	認農	みかん、中晩柑	1.05 ha	ha	みかん、中晩柑	1.05 ha	ha	17	
18	認農	みかん	0.00 ha	ha	みかん	0.10 ha	ha	18	
19	認農	みかん、水稲、雑柑	1.66 ha	ha	みかん、水稲、雑柑	1.66 ha	ha	19	
20	認農	みかん	0.09 ha	ha	みかん	0.09 ha	ha	20	
21	認農	みかん、シラヌイ	0.38 ha	ha	みかん、シラヌイ	0.38 ha	ha	21	
22	到達	みかん、中晩柑	0.38 ha	ha	みかん、中晩柑	0.38 ha	ha	22	
23	認農	みかん、シラヌイ、河内晩柑	0.18 ha	ha	みかん、シラヌイ、河内晩柑	0.18 ha	ha	23	
24	認農		0.13 ha	ha		0.13 ha	ha	24	
25	認農	みかん、中晩柑	1.34 ha	ha	みかん、中晩柑	1.34 ha	ha	25	
26	認農	みかん	0.00 ha	ha	みかん	0.10 ha	ha	26	
27	認農	水稲、みかん	1.05 ha	ha	水稲、みかん	1.05 ha	ha	27	
28	認農	みかん	0.00 ha	ha	みかん	0.10 ha	ha	28	
29	認農	水稲、麦	0.00 ha	ha	水稲、麦	0.10 ha	ha	29	
30	認就	みかん	0.00 ha	ha	みかん	0.10 ha	ha	30	
31	到達	みかん	0.00 ha	ha	みかん	0.10 ha	ha	31	
32	到達	みかん	0.92 ha	ha	みかん	0.92 ha	ha	32	
33	到達	みかん	0.51 ha	ha	みかん	0.51 ha	ha	33	
34	到達	みかん	0.00 ha	ha	みかん	0.10 ha	ha	12(2)	
35	到達	水稲、みかん、タマネギ	1.61 ha	ha	水稲、みかん、タマネギ	1.61 ha	ha	34	
36	到達	みかん	0.48 ha	ha	みかん	0.48 ha	ha	35	
37	到達	みかん、中晩柑	1.09 ha	ha	みかん、中晩柑	1.09 ha	ha	36	
38	到達	みかん	0.16 ha	ha	みかん	0.26 ha	ha	37	
39	到達	みかん	0.84 ha	ha	みかん	0.84 ha	ha	38	
40	到達	メロン、トマト、水稲	0.00 ha	ha	メロン、トマト、水稲	0.10 ha	ha	39	
41	集	—	0.00 ha	0.1 ha	—	0.00 ha	0.1 ha	40	
42	集	—	0.00 ha	0.1 ha	—	0.00 ha	0.1 ha	41	
43	集	—	0.00 ha	0.1 ha	—	0.00 ha	0.1 ha	42	
44	利用者	養蜂	0.00 ha	ha	養蜂	0.10 ha	ha	43	
45	利用者	みかん	0.20 ha	ha	みかん	0.20 ha	ha	44	
46	利用者	みかん	1.38 ha	ha	みかん	1.38 ha	ha	45	
47	利用者	みかん	0.94 ha	ha	みかん	0.94 ha	ha	46	
48	利用者	水稲 みかん	0.71 ha	ha	水稲 みかん	0.71 ha	ha	47	
49	利用者	みかん タマネギ	1.42 ha	ha	みかん タマネギ	1.36 ha	ha	48	
50	利用者	みかん	2.14 ha	ha	みかん	2.14 ha	ha	49	
51	利用者	みかん	0.75 ha	ha	みかん	0.75 ha	ha	50	
52	利用者	みかん	1.24 ha	ha	みかん	1.24 ha	ha	51	
53	利用者	みかん	1.62 ha	ha	みかん	1.62 ha	ha	52	
54	利用者	みかん	1.60 ha	ha	みかん	1.60 ha	ha	53	
55	利用者	みかん	0.60 ha	ha	みかん	0.60 ha	ha	54	
56	利用者	みかん	1.95 ha	ha	みかん	1.95 ha	ha	55	
57	利用者	みかん	1.38 ha	ha	みかん	1.38 ha	ha	56	
58	利用者	みかん	1.01 ha	ha	みかん	1.01 ha	ha	57	



- 1
- 2
- 3
- 4
- 5
- 6
- 7
- 8
- 9
- 10
- 11
- 12(1)
- 13
- 14
- 15
- 16
- 17
- 18
- 19
- 20
- 21
- 22
- 23
- 24
- 25
- 26
- 27
- 28
- 29
- 30
- 31
- 32
- 33
- 12(2)
- 34
- 35
- 36
- 37
- 38
- 39
- 40
- 41
- 42
- 43
- 44
- 45
- 46
- 47
- 48
- 49
- 50
- 51
- 52
- 53
- 54
- 55
- 56
- 57
- 今後検討予定