

地域計画

策定年月日	令和7年(2025年)3月28日
更新年月日	令和8年(2026年)3月27日 (第2回)
目標年度	令和17年度
市町村名 (市町村コード)	熊本市 (43100)
地域名 (地域内農業集落名)	尾跡地区 (尾跡集落)

注:「地域名」欄には、協議の場が設けられた区域を記載し、農林業センサスの農業集落名を記載してください。

1 地域における農業の将来の在り方

(1) 地域計画の区域の状況

区域内の農用地等面積(農業上の利用が行われる農用地等の区域)	86.1 ha
① 農業振興地域のうち農用地区域内の農地面積	86.1 ha
② 田の面積	0.0 ha
③ 畑の面積(果樹、茶等を含む)	81.4 ha
④ 区域内において、規模縮小などの意向のある農地面積の合計	1.4 ha
⑤ 区域内において、今後農業を担う者が引き受ける意向のある農地面積の合計	0 ha
(参考)区域内における〇才以上の農業者の農地面積の合計	ha
うち後継者不在の農業者の農地面積の合計	ha
(備考)	

- 注1:①については、農業振興地域担当部局と調整の上、記載してください。
 2:②及び③については、農業委員会の農地台帳の面積(現況地目)に基づき記載してください。
 3:④については、規模縮小又は離農の意向のある農地面積を記載してください。
 4:⑤については、区域内に特定することができない場合には、引き受ける意向のあるすべての農地面積を記載の上、備考欄にその旨記載してください。
 5:(参考)の区域内における〇才以上の農業者の農地面積等については、できる限り記載するように努めてください。
 6:「区域内の農用地等面積」に遊休農地が含まれている場合には、備考欄にその面積を記載してください。

(2) 地域農業の現状及び課題

当該地区は、熊本市の西部に位置し、熊本市河内まちづくりセンターから北側に広がる農地約90haを範囲とした、温州みかんの一大産地である。
 地区内で耕作している農家戸数は180件程で、農地の8割強は町内の農家が耕作している。
 新規就農者は比較的多い地区ではあるが、近年では農業従事者の高齢化が進んでいる。また、急勾配で小区画の園地や、園内道が未整備のところが多いため、作業効率が悪く、耕作放棄地の原因となっている。

(3) 地域における農業の将来の在り方(作物の生産や栽培方法については、必須記載事項)

尾跡地区の農地利用は、中心経営体である認定農業者が担っていくほか、後継者や新規就農者等の定着を図り、担い手を育成する。
 樹園地の集積・集約を進め、園内道や作業道等を設置して、栽培しやすい園地づくりを行う。

2 農業の将来の在り方に向けた農用地の効率的かつ総合的な利用に関する目標

(1) 農用地の効率的かつ総合的な利用に関する方針			
農地中間管理機構への貸付けを進めつつ、担い手(認定農業者等)への農地の集積・集約化を基本として農地利用を進める。			
(2) 担い手(効率的かつ安定的な経営を営む者)に対する農用地の集積に関する目標			
現状の集積率	56.4	%	将来の目標とする集積率
			57.6 %
(3) 農用地の集団化(集約化)に関する目標			
担い手が利用する農地は、きちんと団地化された園地もあるが、20~30a程の分散作圃の園地が大半を占める。規模縮小の相談があった場合は、周囲の担い手を基本として農地の集積・集約化に努める。			

5 農業支援サービス事業者一覧(任意記載事項)

番号	事業体名 (氏名・名称)	作業内容	対象品目

6 目標地図(別添のとおり)

7 基盤法第22条の3(地域計画に係る提案の特例)を活用する場合には、以下を記載してください。

農用地所有者等数(人)	うち計画同意者数(人・%)

注1:「農用地所有者等」欄には、区域内の農用地等の所有者、賃借人等の使用収益権者の数を記載してください。

注2:「うち計画同意者数」欄には、同意者数を記載してください。

注3:提案する地区の対象となる範囲を目標地図に明記してください。

(留意事項)

農業を担う者を位置付ける際、これらの者の氏名が含まれた地域計画について、法令に基づく手続として、本人の同意なく、関係者の意見聴取や、地域計画の案の縦覧、地域計画の公告を行うことができますが、個人情報を保有するに当たっては、利用目的をできる限り特定し、本人から直接書面に記録された個人情報を取得するときは、あらかじめ、本人に対し、その利用目的を明示してください。

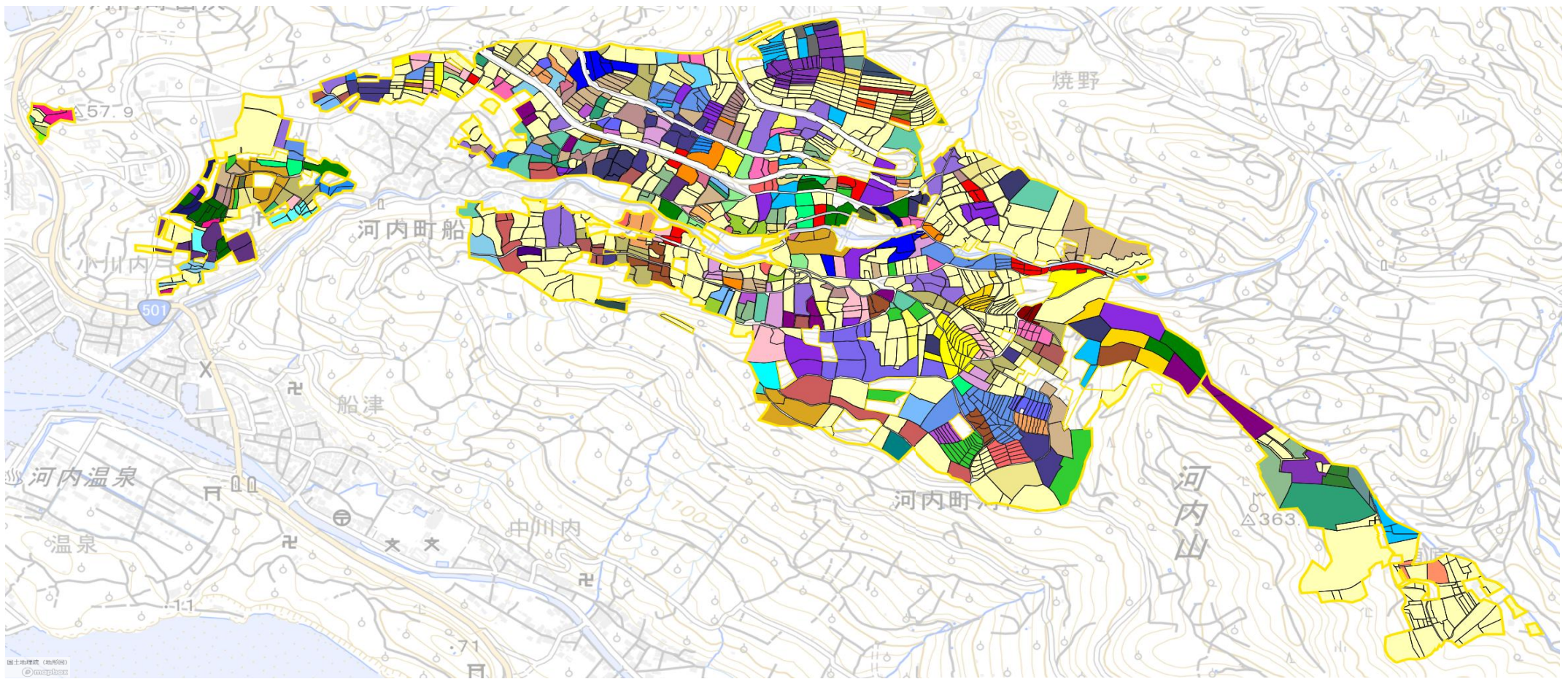
また、市町村の公報への掲載等とは別に、インターネットの利用により関係者以外の不特定多数に対して情報を提供する場合は、氏名を削除するなど配慮してください。

必要に応じて区域内の農用地の一覧を参考として添付してください。

4 地域内の農業を担う者一覧(目標地図に位置付ける者)

属性	農業を担う者 (氏名・名称)	現状			10年後 (目標年度:令和 17 年度)				
		経営作目等	経営面積	作業受託 面積	経営作目等	経営面積	作業受託 面積	目標地図上 の表示	備考
1	認農	温州みかん	0.76 ha	ha	温州みかん	0.76 ha	ha	1	
2	認農	温州みかん	0.77 ha	ha	温州みかん	0.77 ha	ha	2	
3	認農	温州みかん	0.69 ha	ha	温州みかん	0.69 ha	ha	3	
4	到達	温州みかん	1.19 ha	ha	温州みかん	1.19 ha	ha	4	
5	認農	温州みかん	0.53 ha	ha	温州みかん	0.53 ha	ha	5	
6	到達	温州みかん	1.57 ha	ha	温州みかん	1.57 ha	ha	6	
7	到達	温州みかん	1.21 ha	ha	温州みかん	1.21 ha	ha	7	
8	到達	温州みかん	0.32 ha	ha	温州みかん	0.32 ha	ha	8	
9	認農	温州みかん	0.23 ha	ha	温州みかん	0.23 ha	ha	9	
10	認農	温州みかん	0.13 ha	ha	温州みかん	0.13 ha	ha	10	
11	利用者	温州みかん	0.13 ha	ha	温州みかん	0.13 ha	ha	11	
12	認農	温州みかん	0.08 ha	ha	温州みかん	0.08 ha	ha	12	
13	認農	温州みかん	0.15 ha	ha	温州みかん	0.15 ha	ha	13	
14	到達	温州みかん	0.05 ha	ha	温州みかん	0.05 ha	ha	14	
15	認農	温州みかん	0.91 ha	ha	温州みかん	0.91 ha	ha	15	
16	認農	温州みかん	0.13 ha	ha	温州みかん	0.13 ha	ha	16	
17	到達	温州みかん	0.07 ha	ha	温州みかん	0.07 ha	ha	17	
18	到達	温州みかん	0.19 ha	ha	温州みかん	0.19 ha	ha	18	
19	認農	温州みかん	0.04 ha	ha	温州みかん	0.04 ha	ha	19	
20	認農	温州みかん	0.27 ha	ha	温州みかん	0.27 ha	ha	20	
21	認農	温州みかん	0.29 ha	ha	温州みかん	0.29 ha	ha	21	
22	認農	温州みかん	0.00 ha	ha	温州みかん	0.00 ha	ha	22	
23	認農	温州みかん	0.49 ha	ha	温州みかん	0.49 ha	ha	23	
24	到達	温州みかん	0.12 ha	ha	温州みかん	0.12 ha	ha	24	
25	認農	温州みかん	0.61 ha	ha	温州みかん	0.61 ha	ha	25	
26	認農	温州みかん	1.85 ha	ha	温州みかん	1.85 ha	ha	26	
27	認農	温州みかん	1.83 ha	ha	温州みかん	1.83 ha	ha	27	
28	認農	温州みかん	1.41 ha	ha	温州みかん	1.41 ha	ha	28	
29	認農	温州みかん	2.79 ha	ha	温州みかん	2.79 ha	ha	29	
30	利用者	温州みかん	0.54 ha	ha	温州みかん	0.54 ha	ha	30	
31	利用者	温州みかん	0.10 ha	ha	温州みかん	0.10 ha	ha	31	
32	利用者	温州みかん	0.90 ha	ha	温州みかん	0.90 ha	ha	32	
33	認農	温州みかん	0.02 ha	ha	温州みかん	0.02 ha	ha	33	
34	認農	温州みかん	2.40 ha	ha	温州みかん	2.40 ha	ha	34	
35	認農	温州みかん	0.11 ha	ha	温州みかん	0.11 ha	ha	35	
36	到達	温州みかん	0.66 ha	ha	温州みかん	0.66 ha	ha	36	
37	利用者	温州みかん	0.19 ha	ha	温州みかん	0.19 ha	ha	37	
38	利用者	温州みかん	0.17 ha	ha	温州みかん	0.17 ha	ha	38	
39	到達	温州みかん	0.04 ha	ha	温州みかん	0.04 ha	ha	39	
40	認農	温州みかん	1.54 ha	ha	温州みかん	1.54 ha	ha	40	
41	認農	温州みかん	1.91 ha	ha	温州みかん	1.91 ha	ha	41	
42	認農	温州みかん	1.83 ha	ha	温州みかん	1.96 ha	ha	42	
43	認農	温州みかん	1.16 ha	ha	温州みかん	1.16 ha	ha	43	
44	利用者	温州みかん	0.55 ha	ha	温州みかん	0.55 ha	ha	44	
45	認農	温州みかん	1.43 ha	ha	温州みかん	1.43 ha	ha	45	
46	認農	温州みかん	1.12 ha	ha	温州みかん	1.12 ha	ha	46	
47	到達	温州みかん	1.21 ha	ha	温州みかん	1.21 ha	ha	47	
48	認農	温州みかん	0.04 ha	ha	温州みかん	0.04 ha	ha	48	
49	認農	温州みかん	0.25 ha	ha	温州みかん	0.25 ha	ha	49	
50	認農	温州みかん	0.01 ha	ha	温州みかん	0.01 ha	ha	50	
51	認農	温州みかん	0.32 ha	ha	温州みかん	1.09 ha	ha	51	
52	認農	温州みかん	2.28 ha	ha	温州みかん	2.28 ha	ha	52	
53	認農	温州みかん	0.74 ha	ha	温州みかん	0.74 ha	ha	53	
54	認農	温州みかん	0.42 ha	ha	温州みかん	0.42 ha	ha	54	
55	認農	温州みかん	2.37 ha	ha	温州みかん	2.37 ha	ha	55	
56	認農	温州みかん	1.41 ha	ha	温州みかん	1.41 ha	ha	56	
57	認農	温州みかん	0.81 ha	ha	温州みかん	0.81 ha	ha	57	
58	到達	温州みかん	0.90 ha	ha	温州みかん	0.90 ha	ha	58	
59	認農	温州みかん	0.46 ha	ha	温州みかん	0.46 ha	ha	59	
60	認農	温州みかん	0.39 ha	ha	温州みかん	0.39 ha	ha	60	
61	到達	温州みかん	0.57 ha	ha	温州みかん	0.57 ha	ha	61	
62	認農	温州みかん	0.16 ha	ha	温州みかん	0.16 ha	ha	62	
63	認農	温州みかん	0.37 ha	ha	温州みかん	0.37 ha	ha	63	
64	利用者	温州みかん	0.67 ha	ha	温州みかん	0.67 ha	ha	64	

65	認農	温州みかん	0.08	ha	ha	温州みかん	0.08	ha	ha	65
66	認農	温州みかん	1.60	ha	ha	温州みかん	1.60	ha	ha	66
67	認農	温州みかん	0.27	ha	ha	温州みかん	0.27	ha	ha	67
68	認農	温州みかん	0.04	ha	ha	温州みかん	0.04	ha	ha	68
69	認農	温州みかん	0.05	ha	ha	温州みかん	0.05	ha	ha	69
70	認農	温州みかん	0.27	ha	ha	温州みかん	0.27	ha	ha	70
71	認農	温州みかん	0.04	ha	ha	温州みかん	0.04	ha	ha	71
72	認農	温州みかん	0.00	ha	ha	温州みかん	0.00	ha	ha	72
73	認農	温州みかん	0.20	ha	ha	温州みかん	0.20	ha	ha	73
74	認農	温州みかん	0.25	ha	ha	温州みかん	0.31	ha	ha	74
75	到達	温州みかん	0.15	ha	ha	温州みかん	0.15	ha	ha	75
76	認農	温州みかん	0.82	ha	ha	温州みかん	0.82	ha	ha	76
77	認農	温州みかん	0.36	ha	ha	温州みかん	0.36	ha	ha	77
78	認農	温州みかん	0.77	ha	ha	温州みかん	0.77	ha	ha	78



国土院提供 (地籍図)
© mapbox

