

地域計画

策定年月日	令和7年(2025年)3月28日
更新年月日	令和8年(2026年)3月27日 (第2回)
目標年度	令和17年度
市町村名 (市町村コード)	熊本市 (43100)
地域名 (地域内農業集落名)	船津・清田地区 (船津集落、中川内集落、清田・小森集落)

注:「地域名」欄には、協議の場が設けられた区域を記載し、農林業センサスの農業集落名を記載してください。

1 地域における農業の将来の在り方

(1) 地域計画の区域の状況

区域内の農用地等面積(農業上の利用が行われる農用地等の区域)	121.9 ha
① 農業振興地域のうち農用地区域内の農地面積	121.9 ha
② 田の面積	0.0 ha
③ 畑の面積(果樹、茶等を含む)	117.4 ha
④ 区域内において、規模縮小などの意向のある農地面積の合計	2.5 ha
⑤ 区域内において、今後農業を担う者が引き受ける意向のある農地面積の合計	0.0 ha
(参考)区域内における〇才以上の農業者の農地面積の合計	ha
うち後継者不在の農業者の農地面積の合計	ha
(備考)	

注1:①については、農業振興地域担当部局と調整の上、記載してください。

2:②及び③については、農業委員会の農地台帳の面積(現況地目)に基づき記載してください。

3:④については、規模縮小又は離農の意向のある農地面積を記載してください。

4:⑤については、区域内に特定することができない場合には、引き受ける意向のあるすべての農地面積を記載の上、備考欄にその旨記載してください。

5:(参考)の区域内における〇才以上の農業者の農地面積等については、できる限り記載するように努めてください。

6:「区域内の農用地等面積」に遊休農地が含まれている場合には、備考欄にその面積を記載してください。

(2) 地域農業の現状及び課題

<p>当該地区は、熊本市の西部に位置し、熊本市河内まちづくりセンターから東西に広がる農地約130haを範囲とした、温州みかんの一大産地である。</p> <p>地区内で耕作している農家戸数は290件程で、農地の約9割は町内の農家が耕作している。</p> <p>当該地区は、もともと小区画の園地が多く、道路も狭く、園内道もほとんど無いなど、産地を存続させるうえでも早急な面的整備が必須となっていた。</p> <p>現在、農地整備事業(畑地帯担い手育成型)に取り組むことで、作業の効率化に向けた園地づくりを目指すとともに担い手への農地集積を地域一体となって進めている。</p>

(3) 地域における農業の将来の在り方(作物の生産や栽培方法については、必須記載事項)

<p>船津・清田地区の農地利用は、中心経営体である認定農業者が担っていくほか、後継者や新規就農者等の定着を図り、担い手を育成する。</p> <p>樹園地の集積・集約を進め、園内道や作業道等を設置して、栽培しやすい園地づくりを行う。</p>

2 農業の将来の在り方に向けた農用地の効率的かつ総合的な利用に関する目標

(1)農用地の効率的かつ総合的な利用に関する方針			
農地中間管理機構への貸付けを進めつつ、担い手(認定農業者等)への農地の集積・集約化を基本として農地利用を進める。			
(2)担い手(効率的かつ安定的な経営を営む者)に対する農用地の集積に関する目標			
現状の集積率	70.5 %	将来の目標とする集積率	70.9 %
(3)農用地の集団化(集約化)に関する目標			
担い手が利用する農地は、きちんと団地化された園地もあるが、20~30a程の分散作圃の園地が大半を占める。規模縮小の相談があった場合は、周囲の担い手を基本として農地の集積・集約化に努める。			

3 農業者及び区域内の関係者が2の目標を達成するためとるべき必要な措置

(1)農用地の集積、集団化の取組
担い手へ樹園地の集積・集約を進め、果樹経営支援対策事業等を活用し、園地整備に取り組む。
(2)農地中間管理機構の活用方法
農地の出し手の意向を把握するとともに、担い手の経営意向を斟酌し、農地中間管理機構を通じて段階的に集積・集約化を進めていく。
(3)基盤整備事業への取組
農地の集積や農道整備を行い、作業効率の向上を目指すべく、農地整備事業(畑地帯担い手育成型)に取り組む。
(4)多様な経営体の確保・育成の取組
-
(5)農業協同組合等の農業支援サービス事業者等への農作業委託の取組
-

以下任意記載事項(地域の実情に応じて、必要な事項を選択し、取組内容を記載してください)

<input checked="" type="checkbox"/> ①鳥獣被害防止対策	<input type="checkbox"/> ②有機・減農薬・減肥料	<input type="checkbox"/> ③スマート農業	<input type="checkbox"/> ④畑地化・輸出等	<input checked="" type="checkbox"/> ⑤果樹等
<input type="checkbox"/> ⑥燃料・資源作物等	<input checked="" type="checkbox"/> ⑦保全・管理等	<input type="checkbox"/> ⑧農業用施設	<input type="checkbox"/> ⑨耕畜連携等	<input type="checkbox"/> ⑩その他

【選択した上記の取組内容】

- ①鳥獣被害防止総合対策事業等を活用し、園地の被害防除に努める。
- ⑤果樹経営支援対策事業等を活用し計画的に優良品種への更新を図るとともに、安定生産に努める。
- ⑦今後も「中山間地域等直接支払事業」などを活用し、耕作放棄地の発生防止に努めるとともに、農道等についてはきちんと維持・管理していく。

4 地域内の農業を担う者一覧(目標地図に位置付ける者)

属性	農業を担う者 (氏名・名称)	現状			10年後 (目標年度:令和17年度)				
		経営作目等	経営面積	作業受託面積	経営作目等	経営面積	作業受託面積	目標地図上の表示	備考
			ha	ha		ha	ha		
			ha	ha		ha	ha		
			ha	ha		ha	ha		
	別紙1のとおり		ha	ha		ha	ha		
			ha	ha		ha	ha		
			ha	ha		ha	ha		
			ha	ha		ha	ha		
			ha	ha		ha	ha		
			ha	ha		ha	ha		
			ha	ha		ha	ha		
			ha	ha		ha	ha		
			ha	ha		ha	ha		
			ha	ha		ha	ha		
			ha	ha		ha	ha		
			ha	ha		ha	ha		
			ha	ha		ha	ha		
計	156経営体		92.5 ha	0 ha		92.9 ha	0 ha		

注1:「属性」欄には、認定農業は「認農」、認定新規就農者は「認就」、法人化を行うことが確実であると市町村が判断する集落営農は「集」、基本構想水準到達者は「到達」、農業協同組合は「農協」、農業支援サービス事業者(農協を除く)は「サ」、上記に該当しない農用地等を継続的に利用する者は「利用者」の属性を記載してください。
 2:「経営面積」「作業受託面積」欄には、地域計画の対象地域内における農業を担う者の経営面積、作業受託面積を記載してください。
 3:農業を担う者に位置付ける場合は、できる限りその者から同意を得ていること。
 4:作業受託面積には、基幹3作業の実面積を記載してください。なお特定農作業受託面積は、作業受託面積に含めず、経営面積に含めてください。
 5:備考欄には、農業を担う者として位置付けられた者に不測の事態に備えて、代わりに利用する者を記載するよう努めてください。

5 農業支援サービス事業者一覧(任意記載事項)

番号	事業体名 (氏名・名称)	作業内容	対象品目

6 目標地図(別添のとおり)

7 基盤法第22条の3(地域計画に係る提案の特例)を活用する場合には、以下を記載してください。

農用地所有者等数(人)		うち計画同意者数(人・%)	
-------------	--	---------------	--

注1:「農用地所有者等」欄には、区域内の農用地等の所有者、賃借人等の使用収益権者の数を記載してください。

注2:「うち計画同意者数」欄には、同意者数を記載してください。

注3:提案する地区の対象となる範囲を目標地図に明記してください。

(留意事項)

農業を担う者を位置付ける際、これらの者の氏名が含まれた地域計画について、法令に基づく手続として、本人の同意なく、関係者の意見聴取や、地域計画の案の縦覧、地域計画の公告を行うことができますが、個人情報を保有するに当たっては、利用目的をできる限り特定し、本人から直接書面に記録された個人情報を取得するときは、あらかじめ、本人に対し、その利用目的を明示してください。

また、市町村の公報への掲載等とは別に、インターネットの利用により関係者以外の不特定多数に対して情報を提供する場合は、氏名を削除するなど配慮してください。

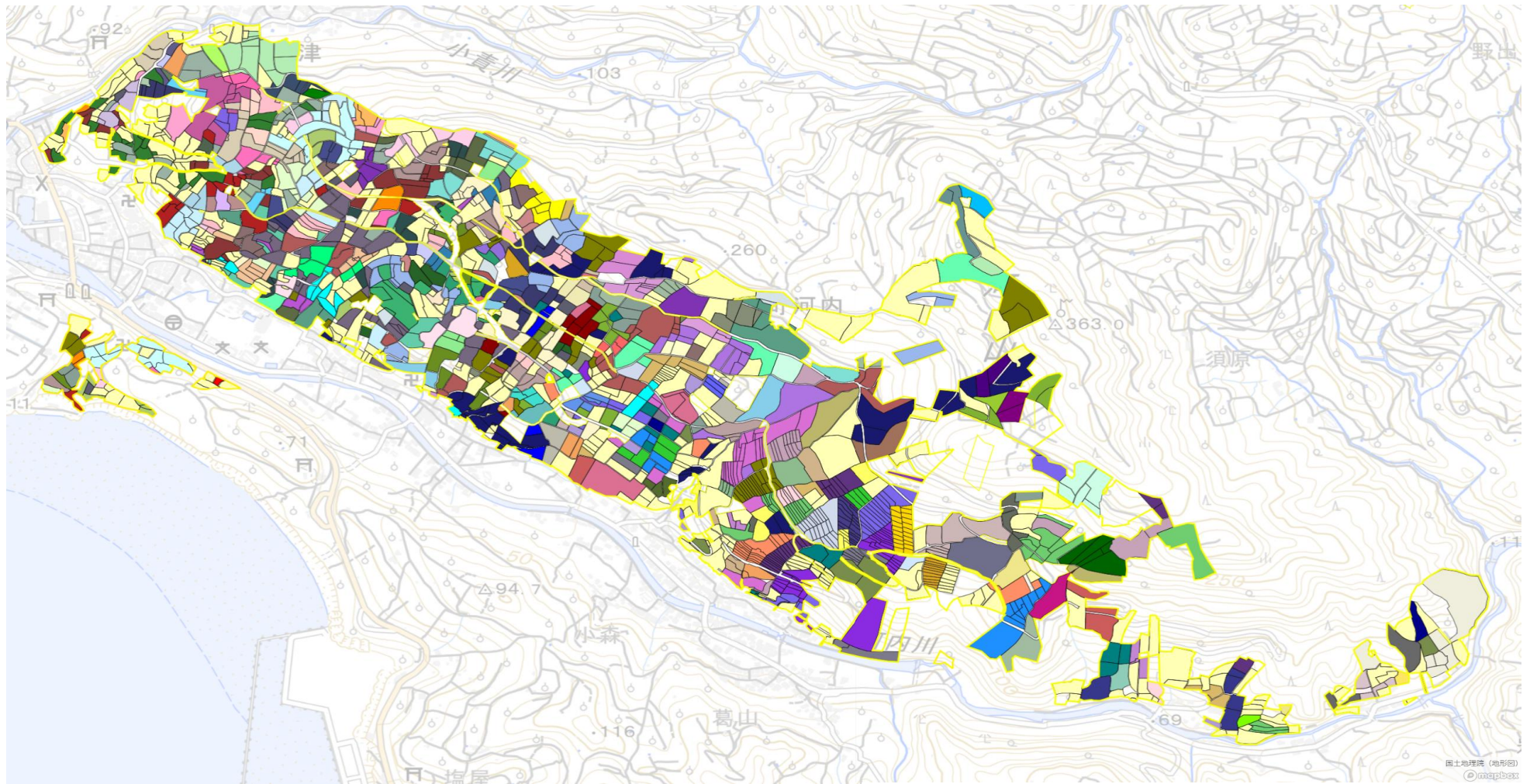
必要に応じて区域内の農用地の一覧を参考として添付してください。

4 地域内の農業を担う者一覧(目標地図に位置付ける者)

属性	農業を担う者 (氏名・名称)	現状			10年後 (目標年度:令和17年度)				
		経営作目等	経営面積	作業受託面積	経営作目等	経営面積	作業受託面積	目標地図上の表示	備考
1	認農	温州みかん、中晩柑	0.26 ha	ha	温州みかん、中晩柑	0.26 ha	ha	1	
2	認農	温州みかん、水稻	0.01 ha	ha	温州みかん、水稻	0.01 ha	ha	2	
3	利用者	温州みかん、中晩柑	0.07 ha	ha	温州みかん、中晩柑	0.07 ha	ha	3	
4	認農	温州みかん、中晩柑、雑柑	0.35 ha	ha	温州みかん、中晩柑、雑柑	0.35 ha	ha	4	
5	認農	温州みかん、中晩柑	0.20 ha	ha	温州みかん、中晩柑	0.25 ha	ha	5	
6	認農	温州みかん	0.38 ha	ha	温州みかん	0.38 ha	ha	6	
7	認農	温州みかん	0.37 ha	ha	温州みかん	0.37 ha	ha	7	
8	到達	温州みかん、中晩柑	0.15 ha	ha	温州みかん、中晩柑	0.15 ha	ha	8	
9	利用者	温州みかん	0.27 ha	ha	温州みかん	0.27 ha	ha	9	
10	認農	温州みかん	0.32 ha	ha	温州みかん	0.32 ha	ha	10	
11	認農	温州みかん、中晩柑	0.91 ha	ha	温州みかん、中晩柑	0.91 ha	ha	11	
12	到達	温州みかん、すもも	0.20 ha	ha	温州みかん、すもも	0.20 ha	ha	12	
13	到達	温州みかん、中晩柑	0.56 ha	ha	温州みかん、中晩柑	0.56 ha	ha	13	
14	到達	河内晩柑	0.51 ha	ha	河内晩柑	0.51 ha	ha	14	
15	利用者	温州みかん	0.00 ha	ha	温州みかん、中晩柑	0.00 ha	ha	15	
16	認農	温州みかん	0.53 ha	ha	温州みかん、中晩柑	0.53 ha	ha	15	
17	認農	温州みかん、中晩柑	0.00 ha	ha	温州みかん、中晩柑	0.00 ha	ha	16	
18	認農	温州みかん、中晩柑	0.21 ha	ha	温州みかん、中晩柑	0.21 ha	ha	17	
19	認農	温州みかん、中晩柑	0.50 ha	ha	温州みかん、中晩柑	0.50 ha	ha	18	
20	認農	温州みかん、中晩柑	0.09 ha	ha	温州みかん、中晩柑	0.09 ha	ha	19	
21	認農	温州みかん、中晩柑、ハウスみかん	0.00 ha	ha	温州みかん、中晩柑、ハウスみかん	0.00 ha	ha	20	
22	利用者	温州みかん、中晩柑、柿	0.00 ha	ha	温州みかん、中晩柑、柿	0.00 ha	ha	21	
23	認農	温州みかん、中晩柑、柿	3.71 ha	ha	温州みかん、中晩柑、柿	3.71 ha	ha	21	
24	利用者	温州みかん	0.00 ha	ha	温州みかん	0.00 ha	ha	22	
25	認農	温州みかん	0.16 ha	ha	温州みかん	0.16 ha	ha	22	
26	到達	温州みかん、でこぼん	0.98 ha	ha	温州みかん、でこぼん	0.98 ha	ha	23	
27	認農	温州みかん	1.96 ha	ha	温州みかん	1.96 ha	ha	24	
28	認農	温州みかん、中晩柑	0.85 ha	ha	温州みかん、中晩柑	0.85 ha	ha	25	
29	到達	温州みかん、中晩柑	1.12 ha	ha	温州みかん、中晩柑	1.12 ha	ha	26	
30	到達	温州みかん	0.71 ha	ha	温州みかん	0.71 ha	ha	27	
31	利用者	温州みかん	0.38 ha	ha	温州みかん	0.38 ha	ha	28	
32	認農	温州みかん	0.18 ha	ha	温州みかん	0.18 ha	ha	29	
33	利用者	温州みかん	0.40 ha	ha	温州みかん	0.40 ha	ha	30	
34	利用者	温州みかん	0.48 ha	ha	温州みかん	0.48 ha	ha	31	
35	認農	温州みかん	0.44 ha	ha	温州みかん	0.44 ha	ha	32	
36	認農	温州みかん、中晩柑	3.21 ha	ha	温州みかん、中晩柑	3.03 ha	ha	33	
37	認農	温州みかん	0.78 ha	ha	温州みかん	0.78 ha	ha	34	
38	到達	温州みかん	1.08 ha	ha	温州みかん	1.08 ha	ha	35	
39	認農	温州みかん、中晩柑	0.58 ha	ha	温州みかん、中晩柑	0.58 ha	ha	36	
40	認農	温州みかん、中晩柑	0.48 ha	ha	温州みかん、中晩柑	0.48 ha	ha	37	
41	認農	温州みかん	0.45 ha	ha	温州みかん	0.45 ha	ha	38	
42	認農	温州みかん、中晩柑	1.51 ha	ha	温州みかん、中晩柑	1.51 ha	ha	39	
43	認就	温州みかん、中晩柑	1.89 ha	ha	温州みかん、中晩柑	1.89 ha	ha	40	
44	到達	温州みかん、晩柑	0.56 ha	ha	温州みかん、晩柑	0.56 ha	ha	41	
45	到達	温州みかん	1.01 ha	ha	温州みかん	1.01 ha	ha	42	

46	利用者	温州みかん	0.22 ha	ha	温州みかん	0.22 ha	ha	43
47	認農	温州みかん、 中晩柑	0.22 ha	ha	温州みかん、 中晩柑	0.22 ha	ha	44
48	認農	温州みかん	1.07 ha	ha	温州みかん	1.07 ha	ha	45
49	認農	温州みかん、 中晩柑	1.58 ha	ha	温州みかん、 中晩柑	1.58 ha	ha	46
50	認農	温州みかん	0.47 ha	ha	温州みかん	0.47 ha	ha	47
51	認農	温州みかん	0.52 ha	ha	温州みかん	0.52 ha	ha	48
52	利用者	温州みかん	0.56 ha	ha	温州みかん	0.56 ha	ha	49
53	認農	温州みかん	0.32 ha	ha	温州みかん	0.32 ha	ha	50
54	到達	温州みかん	0.08 ha	ha	温州みかん	0.08 ha	ha	51
55	到達	温州みかん、 雑柑、水稻	0.57 ha	ha	温州みかん、 雑柑、水稻	0.57 ha	ha	52
56	認農	温州みかん、 中晩柑	0.28 ha	ha	温州みかん、 中晩柑	0.28 ha	ha	53
57	認農	温州みかん	0.00 ha	ha	温州みかん	0.00 ha	ha	54
58	認農	温州みかん	0.16 ha	ha	温州みかん	0.33 ha	ha	55
59	利用者	温州みかん	0.15 ha	ha	温州みかん	0.15 ha	ha	56
60	到達	温州みかん	0.16 ha	ha	温州みかん	0.16 ha	ha	57
61	認農	温州みかん、 中晩柑	1.17 ha	ha	温州みかん、 中晩柑	1.20 ha	ha	58
62	認農	温州みかん、 中晩柑	0.73 ha	ha	温州みかん、 中晩柑	0.73 ha	ha	59
63	認就	温州みかん	0.25 ha	ha	温州みかん	0.25 ha	ha	60
64	認就	温州みかん	0.91 ha	ha	温州みかん	0.91 ha	ha	61
65	利用者	温州みかん	0.27 ha	ha	温州みかん	0.27 ha	ha	62
66	到達	温州みかん、 中晩柑	0.31 ha	ha	温州みかん、 中晩柑	0.31 ha	ha	63
67	利用者	温州みかん	0.33 ha	ha	温州みかん	0.33 ha	ha	64
68	認農	温州みかん	0.35 ha	ha	温州みかん	0.35 ha	ha	65
69	利用者	温州みかん	0.06 ha	ha	温州みかん	0.06 ha	ha	66
70	認農	温州みかん、 中晩柑	0.91 ha	ha	温州みかん、 中晩柑	0.91 ha	ha	67
71	認農	温州みかん	0.67 ha	ha	温州みかん	0.67 ha	ha	68
72	認農	温州みかん、 中晩柑、雑柑	1.24 ha	ha	温州みかん、 中晩柑、雑柑	1.24 ha	ha	69
73	到達	温州みかん	0.30 ha	ha	温州みかん	0.30 ha	ha	70
74	認農	温州みかん	0.05 ha	ha	温州みかん	0.05 ha	ha	71
75	認農	温州みかん、 中晩柑	1.15 ha	ha	温州みかん、 中晩柑	1.15 ha	ha	72
76	認農	温州みかん	1.26 ha	ha	温州みかん	1.26 ha	ha	73
77	認農	温州みかん	0.00 ha	ha	温州みかん	0.00 ha	ha	74
78	到達	ミニトマト、温州 みかん	0.13 ha	ha	ミニトマト、温州 みかん	0.13 ha	ha	75
79	利用者	温州みかん	0.40 ha	ha	温州みかん	0.40 ha	ha	76
80	認農	温州みかん、 雑柑	1.17 ha	ha	温州みかん、 雑柑	1.17 ha	ha	77
81	利用者	温州みかん、 雑柑	0.04 ha	ha	温州みかん、 雑柑	0.04 ha	ha	78
82	利用者	温州みかん	0.50 ha	ha	温州みかん	0.50 ha	ha	79
83	認農	温州みかん	0.04 ha	ha	温州みかん	0.04 ha	ha	80
84	認農	温州みかん、 中晩柑、晩柑	2.41 ha	ha	温州みかん、 中晩柑、晩柑	2.41 ha	ha	81
85	認農	温州みかん、 雑柑	0.26 ha	ha	温州みかん、 雑柑	0.26 ha	ha	82
86	認農	温州みかん	0.00 ha	ha	温州みかん	0.00 ha	ha	83
87	利用者	温州みかん	0.24 ha	ha	温州みかん	0.24 ha	ha	84
88	認農	温州みかん	0.07 ha	ha	温州みかん	0.07 ha	ha	85
89	認農	温州みかん、 中晩柑	1.72 ha	ha	温州みかん、 中晩柑	1.72 ha	ha	86
90	到達	温州みかん	1.52 ha	ha	温州みかん	1.52 ha	ha	87
91	到達	温州みかん	0.74 ha	ha	温州みかん	0.74 ha	ha	88
92	利用者	温州みかん、 中晩柑、晩柑	0.00 ha	ha	温州みかん、 中晩柑、晩柑	0.00 ha	ha	89
93	認農法	温州みかん、 中晩柑	1.33 ha	ha	温州みかん、 中晩柑	1.33 ha	ha	89
94	認農	温州みかん、 中晩柑、晩柑	1.13 ha	ha	温州みかん、 中晩柑、晩柑	1.13 ha	ha	90
95	認農	温州みかん、 中晩柑、雑柑	0.33 ha	ha	温州みかん、 中晩柑、雑柑	0.33 ha	ha	91
96	認農	温州みかん、 晩柑	0.00 ha	ha	温州みかん、 晩柑	0.00 ha	ha	92
97	認農	温州みかん、 でこぼん	0.00 ha	ha	温州みかん、 でこぼん	0.00 ha	ha	93
98	利用者	温州みかん	0.23 ha	ha	温州みかん	0.23 ha	ha	94
99	認農	温州みかん	0.75 ha	ha	温州みかん	0.75 ha	ha	95
100	認農	温州みかん、 中晩柑	1.62 ha	ha	温州みかん、 中晩柑	1.62 ha	ha	96
101	認農	温州みかん、 でこぼん	0.00 ha	ha	温州みかん、 でこぼん	0.00 ha	ha	97

102	認農		温州みかん、 晩柑	1.87 ha	ha	温州みかん、 晩柑	1.87 ha	ha	98	
103	到達		温州みかん	0.26 ha	ha	温州みかん	0.26 ha	ha	99	
104	利用者		温州みかん	0.45 ha	ha	温州みかん	0.45 ha	ha	100	
105	認農		温州みかん、 晩柑	1.37 ha	ha	温州みかん、 晩柑	1.37 ha	ha	101	
106	到達		温州みかん	0.41 ha	ha	温州みかん	0.41 ha	ha	102	
107	認農		温州みかん、 晩柑	0.59 ha	ha	温州みかん、 晩柑	0.59 ha	ha	103	
108	認農		温州みかん	1.15 ha	ha	温州みかん	1.15 ha	ha	104	
109	利用者		温州みかん	0.12 ha	ha	温州みかん	0.12 ha	ha	105	
110	認農		温州みかん、 でこぼん	0.46 ha	ha	温州みかん、 でこぼん	0.46 ha	ha	106	
111	到達		温州みかん	0.18 ha	ha	温州みかん	0.18 ha	ha	107	
112	認農		温州みかん、 中晩柑	0.33 ha	ha	温州みかん、 中晩柑	0.33 ha	ha	108	
113	到達		温州みかん、 中晩柑	0.21 ha	ha	温州みかん、 中晩柑	0.21 ha	ha	109	
114	認農		温州みかん、 中晩柑	0.11 ha	ha	温州みかん、 中晩柑	0.11 ha	ha	110	
115	認農		温州みかん、 中晩柑	0.43 ha	ha	温州みかん、 中晩柑	0.43 ha	ha	111	
116	認農		温州みかん	1.24 ha	ha	温州みかん	1.24 ha	ha	112	
117	認農		温州みかん	0.15 ha	ha	温州みかん	0.15 ha	ha	113	
118	認農		温州みかん、 中晩柑	0.09 ha	ha	温州みかん、 中晩柑	0.09 ha	ha	114	
119	認農		温州みかん	0.09 ha	ha	温州みかん	0.09 ha	ha	115	
120	到達		温州みかん	0.10 ha	ha	温州みかん	0.10 ha	ha	116	
121	到達		温州みかん	0.22 ha	ha	温州みかん	0.22 ha	ha	117	
122	利用者		温州みかん	0.15 ha	ha	温州みかん	0.15 ha	ha	118	
123	認農		温州みかん、 中晩柑	1.00 ha	ha	温州みかん、 中晩柑	1.00 ha	ha	119	
124	到達		温州みかん	0.00 ha	ha	温州みかん	0.00 ha	ha	120	
125	到達		温州みかん、 中晩柑	0.49 ha	ha	温州みかん、 中晩柑	0.49 ha	ha	121	
126	認農		温州みかん	0.24 ha	ha	温州みかん	0.24 ha	ha	122	
127	認農		温州みかん、 中晩柑	0.68 ha	ha	温州みかん、 中晩柑	0.68 ha	ha	123	
128	認農		温州みかん、 中晩柑	1.04 ha	ha	温州みかん、 中晩柑	1.04 ha	ha	124	
129	認農		温州みかん、 中晩柑	0.45 ha	ha	温州みかん、 中晩柑	0.45 ha	ha	125	
130	認農		温州みかん	0.69 ha	ha	温州みかん	0.69 ha	ha	126	
131	認農		温州みかん	0.99 ha	ha	温州みかん	1.28 ha	ha	127	
132	認農		温州みかん、 中晩柑	0.32 ha	ha	温州みかん、 中晩柑	0.32 ha	ha	128	
133	認農		温州みかん、 中晩柑、水稻	2.12 ha	ha	温州みかん、 中晩柑、水稻	2.12 ha	ha	129	
134	認農		温州みかん、 中晩柑、雑柑	1.57 ha	ha	温州みかん、 中晩柑、雑柑	1.57 ha	ha	130	
135	認農		温州みかん、 中晩柑、梅	0.76 ha	ha	温州みかん、 中晩柑、梅	0.76 ha	ha	131	
136	到達		温州みかん、 中晩柑	0.59 ha	ha	温州みかん、 中晩柑	0.59 ha	ha	132	
137	利用者		温州みかん	0.33 ha	ha	温州みかん	0.33 ha	ha	133	
138	認農		温州みかん	0.33 ha	ha	温州みかん	0.33 ha	ha	134	
139	到達		温州みかん	0.24 ha	ha	温州みかん	0.24 ha	ha	135	
140	利用者		温州みかん	0.54 ha	ha	温州みかん	0.54 ha	ha	136	
141	認農		温州みかん	0.08 ha	ha	温州みかん	0.08 ha	ha	137	
142	到達		温州みかん	0.54 ha	ha	温州みかん	0.54 ha	ha	138	
143	認農		温州みかん、 中晩柑	0.76 ha	ha	温州みかん、 中晩柑	0.76 ha	ha	139	
144	認農		温州みかん	0.67 ha	ha	温州みかん	0.67 ha	ha	140	
145	認農		温州みかん	0.72 ha	ha	温州みかん	0.72 ha	ha	141	
146	到達		温州みかん	1.31 ha	ha	温州みかん	1.31 ha	ha	142	
147	到達		温州みかん	1.65 ha	ha	温州みかん	1.65 ha	ha	143	
148	認農		温州みかん	0.52 ha	ha	温州みかん	0.52 ha	ha	144	
149	認農		温州みかん	0.00 ha	ha	温州みかん	0.00 ha	ha	145	
150	認農		温州みかん	0.48 ha	ha	温州みかん	0.48 ha	ha	146	
151	到達		温州みかん、 中晩柑	0.21 ha	ha	温州みかん、 中晩柑	0.21 ha	ha	147	
152	到達		温州みかん	0.76 ha	ha	温州みかん	0.76 ha	ha	148	
153	認農		温州みかん、 中晩柑、水稻	1.31 ha	ha	温州みかん、 中晩柑、水稻	1.31 ha	ha	149	
154	認農		温州みかん、 中晩柑	1.12 ha	ha	温州みかん、 中晩柑	1.12 ha	ha	150	
155	利用者		温州みかん	0.34 ha	ha	温州みかん	0.34 ha	ha	151	
156	認農		温州みかん	0.00 ha	ha	温州みかん	0.00 ha	ha	152	



国土地理院 (地形図)
© mapbox

