

地域計画

策定年月日	令和8年(2026年)3月27日
更新年月日	
目標年度	令和17年度
市町村名 (市町村コード)	熊本市 (43100)
地域名 (地域内農業集落名)	野出地区 (川床、焼野、野出集落)

注:「地域名」欄には、協議の場が設けられた区域を記載し、農林業センサスの農業集落名を記載してください。

1 地域における農業の将来の在り方

(1) 地域計画の区域の状況

区域内の農用地等面積(農業上の利用が行われる農用地等の区域)	228.8 ha
① 農業振興地域のうち農用地区域内の農地面積	228.8 ha
② 田の面積	0.4 ha
③ 畑の面積(果樹、茶等を含む)	218.3 ha
④ 区域内において、規模縮小などの意向のある農地面積の合計	12.6 ha
⑤ 区域内において、今後農業を担う者が引き受ける意向のある農地面積の合計	0.0 ha
(参考)区域内における〇才以上の農業者の農地面積の合計	ha
うち後継者不在の農業者の農地面積の合計	ha
(備考)	

- 注1:①については、農業振興地域担当部局と調整の上、記載してください。
 2:②及び③については、農業委員会の農地台帳の面積(現況地目)に基づき記載してください。
 3:④については、規模縮小又は離農の意向のある農地面積を記載してください。
 4:⑤については、区域内に特定することができない場合には、引き受ける意向のあるすべての農地面積を記載の上、備考欄にその旨記載してください。
 5:(参考)の区域内における〇才以上の農業者の農地面積等については、できる限り記載するように努めてください。
 6:「区域内の農用地等面積」に遊休農地が含まれている場合には、備考欄にその面積を記載してください。

(2) 地域農業の現状及び課題

<p>当該地区は、令和7年3月に策定した芳野地区地域計画の集積率向上を図るため、地域での話し合いを踏まえて細分化した区域です。旧芳野地区のうち、県道植木河内港線以北の農地約250ha(うち農用地約220ha)を新たな範囲として再設定しました。</p> <p>地区内の農用地はほとんどが畑で、温州みかんなどの果樹栽培が盛んな地域です。</p> <p>なお、当該地区の主な課題としては以下のとおり</p> <p>①農業従事者の減少及び高齢化により、耕作放棄地の拡大が懸念される。 ②今後、中心経営体が引き受ける意向のある耕地面積よりも、貸付け等の意向が確認された農地面積が多く、新たな農地の受け手の確保が必要である。 ③小区画の園地が多いうえ、縦断的な小規模農道や園地内道が未整備の地区が多いため、作業効率が悪い。 ④ワイヤーメッシュや電気柵等による鳥獣被害対策を進めているが、未整備の農地もあり、農作物に被害を被っている。 ⑤相続未登記農地が存在し、農地集積の妨げとなっている。</p>
--

(3) 地域における農業の将来の在り方(作物の生産や栽培方法については、必須記載事項)

<p>野出地区の農地利用としては、認定農業者等の中心経営体への農地集積を促進するため、園内道や作業道を設置し、優良園地を造るとともに、地域での話し合いを通じて土地利用の調整を推進する。 認定農業者及び新規就農者等を確保し、若手農業後継者等の人材育成を図る。</p>

2 農業の将来の在り方に向けた農用地の効率的かつ総合的な利用に関する目標

(1) 農用地の効率的かつ総合的な利用に関する方針			
農地中間管理機構への貸付けを進めつつ、担い手(認定農業者等)への農地の集積・集約化を基本として農地利用を進める。			
(2) 担い手(効率的かつ安定的な経営を営む者)に対する農用地の集積に関する目標			
現状の集積率	47.7	%	将来の目標とする集積率
			48.2 %

5 農業支援サービス事業者一覧(任意記載事項)

番号	事業体名 (氏名・名称)	作業内容	対象品目

6 目標地図(別添のとおり)

7 基盤法第22条の3(地域計画に係る提案の特例)を活用する場合には、以下を記載してください。

農用地所有者等数(人)		うち計画同意者数(人・%)	
-------------	--	---------------	--

注1:「農用地所有者等」欄には、区域内の農用地等の所有者、賃借人等の使用収益権者の数を記載してください。

注2:「うち計画同意者数」欄には、同意者数を記載してください。

注3:提案する地区の対象となる範囲を目標地図に明記してください。

(留意事項)

農業を担う者を位置付ける際、これらの者の氏名が含まれた地域計画について、法令に基づく手続として、本人の同意なく、関係者の意見聴取や、地域計画の案の縦覧、地域計画の公告を行うことができますが、個人情報を保有するに当たっては、利用目的をできる限り特定し、本人から直接書面に記録された個人情報を取得するときは、あらかじめ、本人に対し、その利用目的を明示してください。

また、市町村の公報への掲載等とは別に、インターネットの利用により関係者以外の不特定多数に対して情報を提供する場合は、氏名を削除するなど配慮してください。

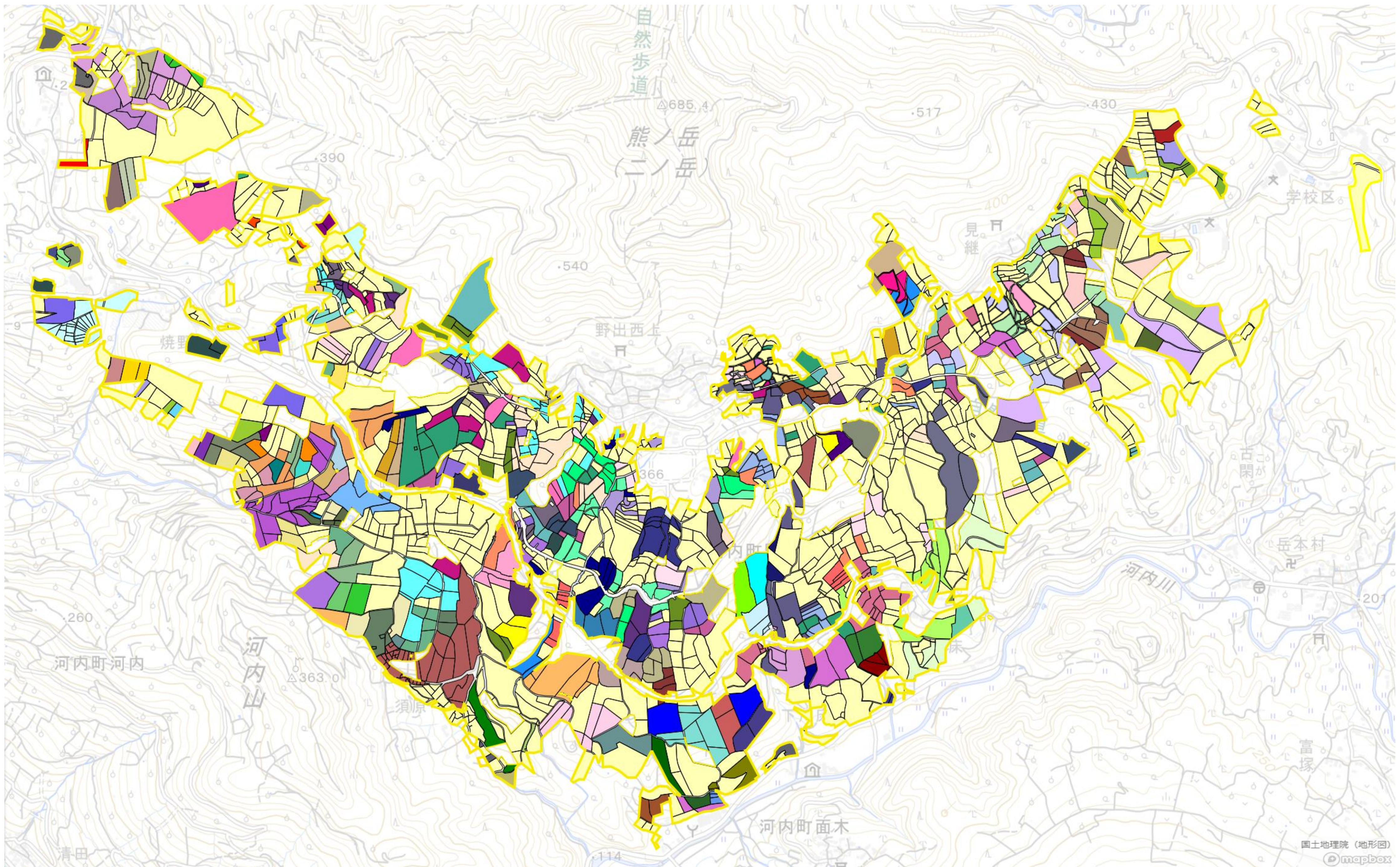
必要に応じて区域内の農用地の一覧を参考として添付してください。

4 地域内の農業を担う者一覧(目標地図に位置付ける者)

	属性	農業を担う者 (氏名・名称)	現状			10年後 (目標年度:令和 17 年度)				
			経営作目等	経営面積	作業受託面積	経営作目等	経営面積	作業受託面積	目標地図上の表示	備考
1	認農		温州みかん	1.30 ha	ha	温州みかん	1.30 ha	ha	1	
2	認農		温州みかん	0.27 ha	ha	温州みかん	0.27 ha	ha	2	
3	認農		温州みかん	0.71 ha	ha	温州みかん	0.71 ha	ha	3	
4	認農		温州みかん、梨	0.84 ha	ha	温州みかん、梨	0.84 ha	ha	4	
5	認農		温州みかん	0.43 ha	ha	温州みかん	0.43 ha	ha	5	
6	認農		温州みかん	0.43 ha	ha	温州みかん	0.43 ha	ha	6	
7	到達		温州みかん	0.04 ha	ha	温州みかん	0.04 ha	ha	7	
8	到達		温州みかん	1.15 ha	ha	温州みかん	1.15 ha	ha	8	
9	認農		温州みかん	1.93 ha	ha	温州みかん	1.93 ha	ha	9	
10	認農		温州みかん	0.37 ha	ha	温州みかん	0.37 ha	ha	10	
11	認農		温州みかん	2.00 ha	ha	温州みかん	2.00 ha	ha	11	
12	認農		温州みかん	2.10 ha	ha	温州みかん	2.10 ha	ha	12	
13	認農		温州みかん	0.57 ha	ha	温州みかん	0.57 ha	ha	13	
14	認農		温州みかん	0.84 ha	ha	温州みかん	0.84 ha	ha	14	
15	到達		温州みかん	0.90 ha	ha	温州みかん	0.90 ha	ha	15	
16	利用者		温州みかん	0.09 ha	ha	温州みかん	0.09 ha	ha	16	
17	利用者		温州みかん	0.21 ha	ha	温州みかん	0.21 ha	ha	17	
18	認農		温州みかん	0.88 ha	ha	温州みかん	0.88 ha	ha	18	
19	到達		温州みかん	0.37 ha	ha	温州みかん	0.37 ha	ha	19	
20	到達		温州みかん	0.57 ha	ha	温州みかん	0.57 ha	ha	20	
21	認農		温州みかん	0.43 ha	ha	温州みかん	0.43 ha	ha	21	
22	利用者		温州みかん	0.31 ha	ha	温州みかん	0.31 ha	ha	22	
23	到達		温州みかん	0.72 ha	ha	温州みかん	0.72 ha	ha	23	
24	認農		温州みかん、梨	0.39 ha	ha	温州みかん、梨	0.39 ha	ha	24	
25	認農		温州みかん	0.69 ha	ha	温州みかん	0.69 ha	ha	25	
26	認農		温州みかん	0.44 ha	ha	温州みかん	0.44 ha	ha	26	
27	認農		温州みかん	0.60 ha	ha	温州みかん	0.60 ha	ha	27	
28	認農		温州みかん	0.68 ha	ha	温州みかん	0.68 ha	ha	28	
29	認農		温州みかん	0.08 ha	ha	温州みかん	0.08 ha	ha	29	
30	認農		温州みかん	1.17 ha	ha	温州みかん	1.17 ha	ha	30	
31	認農		温州みかん	1.35 ha	ha	温州みかん	1.35 ha	ha	31	
32	利用者		温州みかん	0.00 ha	ha	温州みかん	0.00 ha	ha	32	
33	認農		温州みかん	2.86 ha	ha	温州みかん	2.86 ha	ha	32	
34	到達		温州みかん	0.26 ha	ha	温州みかん	0.26 ha	ha	33	
35	認農		温州みかん	0.26 ha	ha	温州みかん	0.26 ha	ha	34	
36	認農		温州みかん	2.48 ha	ha	温州みかん	2.48 ha	ha	35	
37	利用者		温州みかん	0.00 ha	ha	温州みかん	0.00 ha	ha	35	
38	認農		温州みかん	0.18 ha	ha	温州みかん	0.18 ha	ha	36	
39	認農		温州みかん	1.01 ha	ha	温州みかん	1.01 ha	ha	37	
40	認就		温州みかん	0.78 ha	ha	温州みかん	0.78 ha	ha	38	
41	到達		温州みかん、菊	0.00 ha	ha	温州みかん、菊	0.00 ha	ha	39	
42	認就		温州みかん	1.29 ha	ha	温州みかん、菊	1.29 ha	ha	40	
43	認農		温州みかん	0.73 ha	ha	温州みかん	0.73 ha	ha	41	
44	認農		温州みかん	0.25 ha	ha	温州みかん	0.25 ha	ha	42	
45	認農		温州みかん	0.22 ha	ha	温州みかん	0.22 ha	ha	43	
46	利用者		温州みかん	0.27 ha	ha	温州みかん	0.27 ha	ha	44	
47	認農		温州みかん	1.07 ha	ha	温州みかん	1.07 ha	ha	45	
48	認農		温州みかん	0.86 ha	ha	温州みかん	0.86 ha	ha	46	
49	認農		温州みかん	1.10 ha	ha	温州みかん	1.10 ha	ha	47	
50	到達		温州みかん	2.37 ha	ha	温州みかん	2.37 ha	ha	48	
51	利用者		温州みかん	1.77 ha	ha	温州みかん	1.77 ha	ha	49	
52	認農		温州みかん	1.18 ha	ha	温州みかん	1.18 ha	ha	50	
53	認農		温州みかん	0.53 ha	ha	温州みかん	0.53 ha	ha	51	

54	到達	温州みかん	2.90	ha	ha	温州みかん	2.90	ha	ha	52
55	利用者	温州みかん	1.03	ha	ha	温州みかん	1.03	ha	ha	53
56	認農	温州みかん	0.16	ha	ha	温州みかん	0.16	ha	ha	54
57	認農	温州みかん	0.16	ha	ha	温州みかん	0.16	ha	ha	55
58	利用者	温州みかん	0.45	ha	ha	温州みかん	0.45	ha	ha	56
59	認農	温州みかん	0.23	ha	ha	温州みかん	0.23	ha	ha	57
60	認農	温州みかん	0.71	ha	ha	温州みかん	0.71	ha	ha	58
61	利用者	温州みかん	0.00	ha	ha	温州みかん	0.00	ha	ha	58
62	認農	温州みかん	2.40	ha	ha	温州みかん	2.40	ha	ha	59
63	認農	温州みかん	0.37	ha	ha	温州みかん	0.37	ha	ha	60
64	利用者	温州みかん	0.18	ha	ha	温州みかん	0.18	ha	ha	61
65	認農	温州みかん	0.56	ha	ha	温州みかん	0.56	ha	ha	62
66	認農	温州みかん	1.11	ha	ha	温州みかん	1.11	ha	ha	63
67	到達	温州みかん	0.69	ha	ha	温州みかん	0.69	ha	ha	64
68	利用者	温州みかん	0.18	ha	ha	温州みかん	0.18	ha	ha	65
69	認農	温州みかん	2.17	ha	ha	温州みかん	2.17	ha	ha	66
70	認農	温州みかん	0.74	ha	ha	温州みかん	0.74	ha	ha	67
71	認農	温州みかん	0.78	ha	ha	温州みかん	0.78	ha	ha	68
72	認農	温州みかん	0.30	ha	ha	温州みかん	0.30	ha	ha	69
73	利用者	温州みかん	1.08	ha	ha	温州みかん	1.27	ha	ha	70
74	認農	温州みかん	1.93	ha	ha	温州みかん	1.93	ha	ha	71
75	認農	温州みかん	3.40	ha	ha	温州みかん	3.68	ha	ha	72
76	利用者	温州みかん	2.12	ha	ha	温州みかん	2.12	ha	ha	73
77	利用者	温州みかん	1.30	ha	ha	温州みかん	1.30	ha	ha	74
78	利用者	温州みかん	0.61	ha	ha	温州みかん	0.61	ha	ha	75
79	認農	温州みかん	0.33	ha	ha	温州みかん	0.33	ha	ha	76
80	認農	温州みかん	1.05	ha	ha	温州みかん	1.05	ha	ha	77
81	認農	温州みかん	3.99	ha	ha	温州みかん	3.99	ha	ha	78
82	到達	温州みかん	0.21	ha	ha	温州みかん	0.21	ha	ha	79
83	認農	温州みかん	2.65	ha	ha	温州みかん	2.65	ha	ha	80
84	認農	温州みかん	0.40	ha	ha	温州みかん	0.40	ha	ha	81
85	認農	温州みかん	2.31	ha	ha	温州みかん	2.31	ha	ha	82
86	認農	温州みかん	1.30	ha	ha	温州みかん	1.30	ha	ha	83
87	認農	温州みかん	1.49	ha	ha	温州みかん	1.63	ha	ha	84
88	利用者	温州みかん	1.08	ha	ha	温州みかん	1.08	ha	ha	85
89	認農	温州みかん	0.25	ha	ha	温州みかん	0.25	ha	ha	86
90	認農	温州みかん	0.55	ha	ha	温州みかん	0.55	ha	ha	87
91	認農	温州みかん	0.35	ha	ha	温州みかん	0.35	ha	ha	88
92	認農	温州みかん	0.74	ha	ha	温州みかん	0.74	ha	ha	89
93	認農	温州みかん	1.34	ha	ha	温州みかん	1.34	ha	ha	90
94	認農	温州みかん	1.00	ha	ha	温州みかん	1.00	ha	ha	91
95	認農	温州みかん	0.34	ha	ha	温州みかん	0.34	ha	ha	92
96	認農	温州みかん	0.74	ha	ha	温州みかん	0.74	ha	ha	93
97	認農	温州みかん	0.37	ha	ha	温州みかん	0.37	ha	ha	94
98	到達	温州みかん	0.39	ha	ha	温州みかん	0.39	ha	ha	95
99	認農	温州みかん	0.61	ha	ha	温州みかん	0.61	ha	ha	96
100	認農	温州みかん	1.00	ha	ha	温州みかん	1.00	ha	ha	97
101	到達	温州みかん	2.44	ha	ha	温州みかん	2.44	ha	ha	98
102	利用者	温州みかん	0.79	ha	ha	温州みかん	0.79	ha	ha	99
103	認農	温州みかん、梅	0.00	ha	ha	温州みかん、梅	0.00	ha	ha	100
104	認農	温州みかん	0.28	ha	ha	温州みかん	0.28	ha	ha	101
105	認農	温州みかん	0.24	ha	ha	温州みかん	0.24	ha	ha	102
106	認農	温州みかん、梅、栗	1.26	ha	ha	温州みかん、梅、栗	1.26	ha	ha	103
107	認農	温州みかん	1.04	ha	ha	温州みかん	1.04	ha	ha	104
108	認農	温州みかん、すもも	0.62	ha	ha	温州みかん、すもも	0.62	ha	ha	105
109	認就	温州みかん	1.94	ha	ha	温州みかん	2.30	ha	ha	106
110	到達	温州みかん	1.36	ha	ha	温州みかん	1.36	ha	ha	107
111	到達	温州みかん	1.31	ha	ha	温州みかん	1.43	ha	ha	108
112	利用者	温州みかん	2.00	ha	ha	温州みかん	2.00	ha	ha	109
113	利用者	温州みかん	0.67	ha	ha	温州みかん	0.67	ha	ha	110
114	認農	温州みかん	0.62	ha	ha	温州みかん	0.62	ha	ha	111
115	利用者	温州みかん	0.84	ha	ha	温州みかん	0.84	ha	ha	112
116	認農	温州みかん	2.77	ha	ha	温州みかん	2.77	ha	ha	113
117	認農	温州みかん	0.00	ha	ha	温州みかん	0.35	ha	ha	114
118	到達	温州みかん	0.40	ha	ha	温州みかん	0.40	ha	ha	115
119	認農	温州みかん	0.71	ha	ha	温州みかん	0.71	ha	ha	116
120	認農	温州みかん	2.06	ha	ha	温州みかん	2.06	ha	ha	117
121	認農	温州みかん	1.94	ha	ha	温州みかん	1.94	ha	ha	118
122	認農	温州みかん	1.09	ha	ha	温州みかん	1.09	ha	ha	119

123	認農	温州みかん、梨	2.16 ha	ha	温州みかん、梨	2.16 ha	ha	120	
124	認農	温州みかん	0.36 ha	ha	温州みかん	0.36 ha	ha	121	
125	到達	温州みかん	0.16 ha	ha	温州みかん	0.16 ha	ha	122	
126	到達	菊	0.36 ha	ha	菊	0.36 ha	ha	123	
127	利用者	温州みかん	1.16 ha	ha	温州みかん	1.16 ha	ha	124	
128	認農	温州みかん	1.85 ha	ha	温州みかん	1.85 ha	ha	125	
129	認農	温州みかん、梨、ぶどう、栗	2.39 ha	ha	温州みかん、梨、ぶどう、栗	2.39 ha	ha	126	
130	利用者	温州みかん、梨、ぶどう、栗	0.00 ha	ha	温州みかん、梨、ぶどう、栗	0.00 ha	ha	126	
131	到達	温州みかん	1.09 ha	ha	温州みかん	1.09 ha	ha	127	
132	到達	温州みかん	0.24 ha	ha	温州みかん	0.24 ha	ha	128	
133	認農	温州みかん	0.76 ha	ha	温州みかん	0.76 ha	ha	129	



国土地理院 (地形図)
mapbox

1	15	29	41	55	68	82	96	110	124
2	16	30	42	56	69	83	97	111	125
3	17	31	43	57	70	84	98	112	126
4	18	32	44	58	71	85	99	113	126
5	19	32	45	58	72	86	100	114	127
6	20	33	46	59	73	87	101	115	128
7	21	34	47	60	74	88	102	116	129
8	22	35	48	61	75	89	103	117	今後検討予定
9	23	35	49	62	76	90	104	118	
10	24	36	50	63	77	91	105	119	
11	25	37	51	64	78	92	106	120	
12	26	38	52	65	79	93	107	121	
13	27	39	53	66	80	94	108	122	
14	28	40	54	67	81	95	109	123	