

地域計画

策定年月日	令和7年(2025年)3月28日
更新年月日	令和8年(2026年)3月27日 (第2回)
目標年度	令和17年度
市町村名 (市町村コード)	熊本市 (43100)
地域名 (地域内農業集落名)	隈庄地区 (町部、上宮地、中宮地、下宮地、萱木、六田、島田、才木、舞原)

注:「地域名」欄には、協議の場が設けられた区域を記載し、農林業センサスの農業集落名を記載してください。

1 地域における農業の将来の在り方

(1) 地域計画の区域の状況

区域内の農用地等面積(農業上の利用が行われる農用地等の区域)	183.2 ha
① 農業振興地域のうち農用地域内の農地面積	177.6 ha
② 田の面積	169.9 ha
③ 畑の面積(果樹、茶等を含む)	7.5 ha
④ 区域内において、規模縮小などの意向のある農地面積の合計	4.5 ha
⑤ 区域内において、今後農業を担う者が引き受ける意向のある農地面積の合計	0.0 ha
(参考)区域内における〇才以上の農業者の農地面積の合計	ha
うち後継者不在の農業者の農地面積の合計	ha
(備考)	

- 注1:①については、農業振興地域担当部局と調整の上、記載してください。
 2:②及び③については、農業委員会の農地台帳の面積(現況地目)に基づき記載してください。
 3:④については、規模縮小又は離農の意向のある農地面積を記載してください。
 4:⑤については、区域内に特定することができない場合には、引き受ける意向のあるすべての農地面積を記載の上、備考欄にその旨記載してください。
 5:(参考)の区域内における〇才以上の農業者の農地面積等については、できる限り記載するように努めてください。
 6:「区域内の農用地等面積」に遊休農地が含まれている場合には、備考欄にその面積を記載してください。

(2) 地域農業の現状及び課題

- ・当地区は、水田地帯での土地利用型農業、施設園芸、酪農などが盛んであり、畑地では種苗類やぶどう、飼料作物が栽培されている。
- ・耕作放棄地の増加。
- ・鳥獣やジャンボタニシ等による作物への被害が増加。
- ・認定農業者を中心とした担い手への集積が進んでいる一方で、後継者のいない小規模農家や兼業農家も多く、今後高齢化が進んだ場合、新たな農地の受け手の確保が課題である。
- ・担い手が利用する農地は点在しており、作業効率化を図るためには農地の集約化が必要。

(3) 地域における農業の将来の在り方(作物の生産や栽培方法については、必須記載事項)

施設園芸や樹園地、酪農経営の担い手には、本業へ専念していただき、一方、土地利用型農業に従事する担い手や営農組合等においては、中間管理機構を活用した農地の集約化を進め、話し合いを通じてさらなる団地化とブロックローテーションを図り、所得向上を目指す。

2 農業の将来の在り方に向けた農用地の効率的かつ総合的な利用に関する目標

(1)農用地の効率的かつ総合的な利用に関する方針			
中間管理による担い手への農地の集積・集約化を基本とし、営農継続が困難になった方等については、隈庄地区営農改善組合を中心に話し合いによる調整を行う農地利用を進める。			
(2)担い手(効率的かつ安定的な経営を営む者)に対する農用地の集積に関する目標			
現状の集積率	49.2 %	将来の目標とする集積率	49.2 %
(3)農用地の集団化(集約化)に関する目標			
施設園芸や樹園地、酪農経営の担い手には、本業へ専念していただき、一方、土地利用型農業に従事する担い手や営農組合等においては、中間管理機構を活用した農地の集約化を進め、話し合いを通じてさらなる団地化とブロックローテーションを図り、所得向上を目指す。			

5 農業支援サービス事業者一覧(任意記載事項)

番号	事業体名 (氏名・名称)	作業内容	対象品目
1		航空防除・大豆刈り取り	水稲・大豆・麦

6 目標地図(別添のとおり)

7 基盤法第22条の3(地域計画に係る提案の特例)を活用する場合には、以下を記載してください。

農用地所有者等数(人)		うち計画同意者数(人・%)	
-------------	--	---------------	--

注1:「農用地所有者等」欄には、区域内の農用地等の所有者、賃借人等の使用収益権者の数を記載してください。

注2:「うち計画同意者数」欄には、同意者数を記載してください。

注3:提案する地区の対象となる範囲を目標地図に明記してください。

(留意事項)

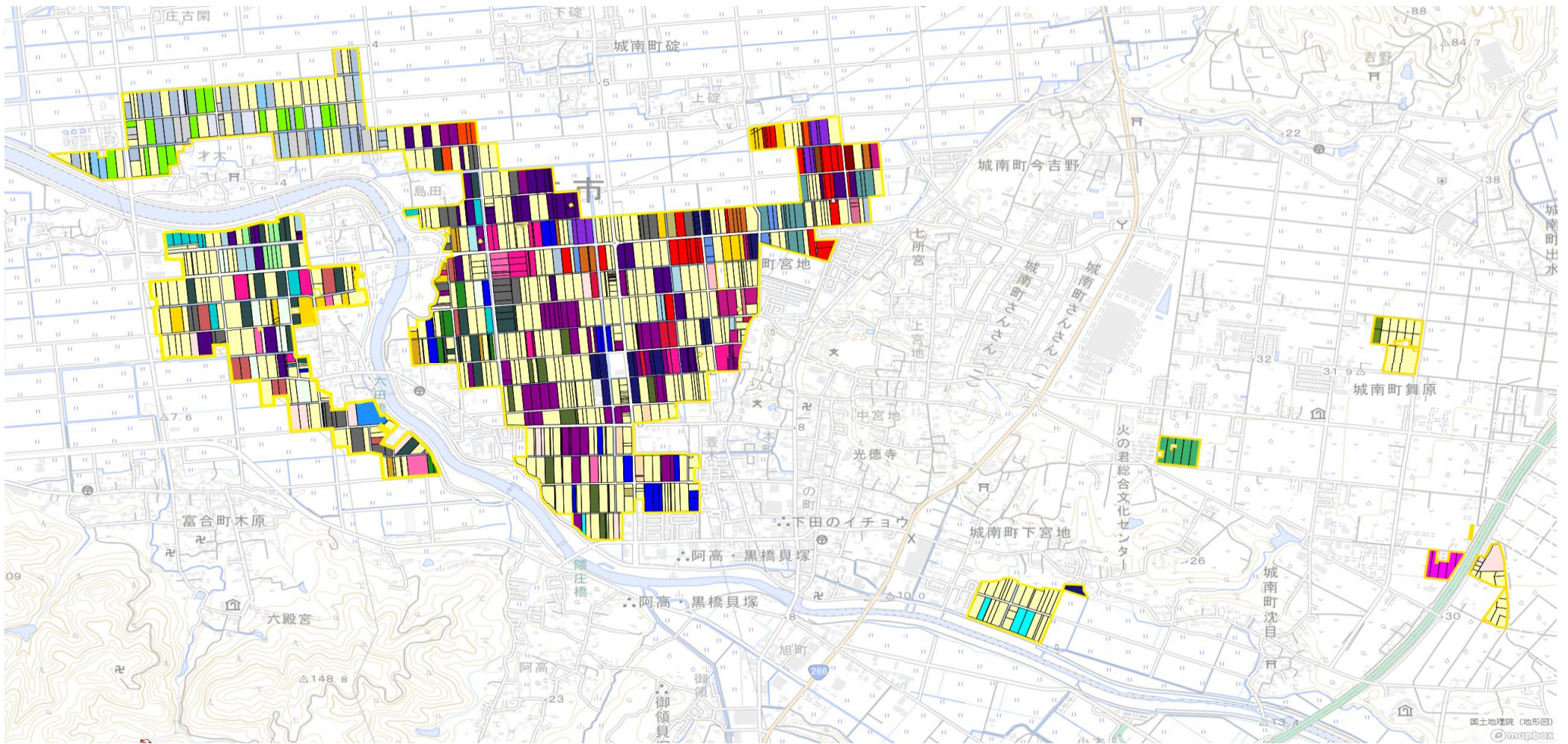
農業を担う者を位置付ける際、これらの者の氏名が含まれた地域計画について、法令に基づく手続として、本人の同意なく、関係者の意見聴取や、地域計画の案の縦覧、地域計画の公告を行うことができますが、個人情報保有に当たっては、利用目的をできる限り特定し、本人から直接書面に記録された個人情報を取得するときは、あらかじめ、本人に対し、その利用目的を明示してください。

また、市町村の公報への掲載等とは別に、インターネットの利用により関係者以外の不特定多数に対して情報を提供する場合は、氏名を削除するなど配慮してください。

必要に応じて区域内の農用地の一覧を参考として添付してください。

4 地域内の農業を担う者一覧(目標地図に位置付ける者)

属性	農業を担う者 (氏名・名称)	現状			10年後 (目標年度:令和 17 年度)				
		経営作目等	経営面積	作業受託面積	経営作目等	経営面積	作業受託面積	目標地図上の表示	備考
1	到達	水稲	3.37 ha	ha	水稲	3.37 ha	ha	A-1	
2	利用者	水稲,飼料作物,イチゴ	1.73 ha	ha	水稲,飼料作物,イチゴ	1.73 ha	ha	A-2	
3	到達	水稲,小麦,大豆	2.45 ha	ha	水稲,小麦,大豆	2.45 ha	ha	A-3	
4	到達	水稲,麦,WCS,イチゴ	1.46 ha	ha	水稲,麦,WCS,イチゴ	1.46 ha	ha	A-4	
5	認農	水稲,大豆,キュウリ	0.76 ha	ha	水稲,大豆,キュウリ	0.76 ha	ha	A-5	
6	利用者	水稲,小麦,大豆	1.01 ha	ha	水稲,小麦,大豆	1.01 ha	ha	A-6	
7	到達	水稲,飼料米,大豆,ニンニク,イチゴ	0.89 ha	ha	水稲,飼料米,大豆,ニンニク,イチゴ	0.89 ha	ha	A-7	
8	認農	馬(肥育)	0.00 ha	ha	馬(肥育)	0.01 ha	ha	A-8	
9	認農	馬(肥育)	0.38 ha	ha	馬(肥育)	0.38 ha	ha	A-9	
10	認農	水稲,小麦,大豆,レンコン	9.01 ha	ha	水稲,小麦,大豆,レンコン	9.01 ha	ha	A-10	
11	認農	養豚(一貫)	0.00 ha	ha	養豚(一貫)	0.01 ha	ha	A-11	
12	認農	水稲,冬春キュウリ	2.44 ha	ha	水稲,冬春キュウリ	2.44 ha	ha	A-12	
13	利用者	キュウリ	0.30 ha	ha	キュウリ	0.30 ha	ha	A-13	
14	利用者	大豆	0.19 ha	ha	大豆	0.19 ha	ha	A-14	
15	認農	水稲,小麦,大豆,WCS,飼料作物	5.43 ha	ha	水稲,小麦,大豆,WCS,飼料作物	5.43 ha	ha	B-1	
16	認農	水稲,酪農,WCS,飼料作物	1.91 ha	ha	水稲,酪農,WCS,飼料作物	1.91 ha	ha	B-2	
17	認農	水稲,飼料米,飼料作物,豚,牛,育成牛	3.67 ha	ha	水稲,飼料米,飼料作物,豚,牛,育成牛	3.67 ha	ha	B-3	
18	認農	酪農,水稲,飼料作物	5.15 ha	ha	酪農,水稲,飼料作物	5.15 ha	ha	B-4	
19	到達	アスパラガス	0.74 ha	ha	アスパラガス	0.74 ha	ha	B-5	
20	認農	水稲,キュウリ	1.21 ha	ha	水稲,キュウリ	1.25 ha	ha	B-6	
21	認農	繁殖牛,イタリアン	3.36 ha	ha	繁殖牛,イタリアン	3.36 ha	ha	B-7	
22	到達	水稲,メロン	0.87 ha	ha	水稲,メロン	0.87 ha	ha	B-8	
23	利用者	水稲,WCS	0.26 ha	ha	水稲,WCS	0.26 ha	ha	B-9	
24	認農	水稲,WCS	1.80 ha	ha	水稲,WCS	1.80 ha	ha	B-10	
25	利用者	水稲	2.22 ha	ha	水稲	2.22 ha	ha	B-11	
26	認農	水稲,麦,大豆,キュウリ	8.85 ha	ha	水稲,麦,大豆,キュウリ	8.85 ha	ha	C-1	
27	認農	水稲,小麦,大豆,イチゴ	1.31 ha	ha	水稲,小麦,大豆,イチゴ	1.31 ha	ha	D-1	
28	到達	水稲,小麦,大豆	3.60 ha	ha	水稲,小麦,大豆	3.60 ha	ha	D-2	
29	認農	水稲,小麦,大豆	2.10 ha	ha	水稲,小麦,大豆	2.10 ha	ha	D-3	
30	認農	水稲,小麦,ナス	3.42 ha	ha	水稲,小麦,ナス	3.42 ha	ha	D-4	
31	認農	水稲,小麦,キュウリ	1.11 ha	ha	水稲,小麦,キュウリ	1.11 ha	ha	D-5	
32	認農	水稲,小麦,大豆	5.41 ha	ha	水稲,小麦,大豆	5.41 ha	ha	D-6	
33	認農	苗木	0.00 ha	ha	苗木	0.01 ha	ha	E-1	
34	認農	水稲,スイカ,キュウリ	0.00 ha	ha	水稲,スイカ,キュウリ	0.01 ha	ha	E-2	
35	認農	酪農,飼料作物	0.00 ha	ha	酪農,飼料作物	0.01 ha	ha	E-3	
36	到達	ブドウ	0.94 ha	ha	ブドウ	0.94 ha	ha	E-4	
37	到達	ブドウ	1.34 ha	ha	ブドウ	1.34 ha	ha	E-5	
38	認農	水稲,小麦,大豆,イチゴ,アスパラガス	1.74 ha	ha	水稲,小麦,大豆,イチゴ,アスパラガス	1.74 ha	ha	F-1	
39	認農	水稲,大麦若葉	3.11 ha	ha	水稲,大麦若葉	3.11 ha	ha	F-2	
40	認農	水稲,大豆,小麦,飼料作物,豚,牛,育成牛	3.01 ha	ha	水稲,大豆,小麦,飼料作物,豚,牛,育成牛	3.01 ha	ha	F-3	
41	認農	水稲,ミンマサイコ(薬用),タケノコ	0.75 ha	ha	水稲,ミンマサイコ(薬用),タケノコ	0.75 ha	ha	F-4	
42	認農	そば,甘草	0.00 ha	ha	そば,甘草	0.01 ha	ha	F-5	
43	認農	そば,枝豆,菊芋,白菜	0.30 ha	ha	そば,枝豆,菊芋,白菜	0.30 ha	ha	F-6	
44	認農	水稲,露地野菜	5.02 ha	ha	水稲,露地野菜	5.02 ha	ha	F-7	
45	認農	水稲,小麦,大豆	1.10 ha	ha	水稲,小麦,大豆	1.10 ha	ha	F-8	
46	認農	水稲,トマト	1.00 ha	ha	水稲,トマト	1.00 ha	ha	F-9	
47	認農	水稲,小麦,キュウリ	0.29 ha	ha	水稲,小麦,キュウリ	0.29 ha	ha	F-10	
48	認農	水稲,WCS	0.42 ha	ha	水稲,WCS	0.42 ha	ha	F-11	
49	認農	水稲	0.31 ha	ha	水稲	0.31 ha	ha	F-12	
50	利用者	水稲,小麦,大豆	0.00 ha	ha	水稲,小麦,大豆	0.01 ha	ha	F-13	
51	集	水稲,小麦,大豆	0.00 ha	43.88 ha	水稲,小麦,大豆	0.00 ha	43.88 ha	G-1	



- A-1
- A-2
- A-3
- A-4
- A-5
- A-6
- A-7
- A-8
- A-9
- A-10

- A-11
- A-12
- A-13
- A-14
- B-1
- B-2
- B-3
- B-4
- B-5
- B-6

- B-7
- B-8
- B-9
- B-10
- B-11
- C-1
- D-1
- D-2
- D-3
- D-4

- D-5
- D-6
- E-1
- E-2
- E-3
- E-4
- E-5
- F-1
- F-2
- F-3

- F-4
- F-5
- F-6
- F-7
- F-8
- F-9
- F-10
- F-11
- F-12
- F-13

- G-1
- 今後検討予定