

地域計画

策定年月日	令和7年(2025年)3月28日
更新年月日	令和8年(2026年)3月27日 (第2回)
目標年度	令和17年度
市町村名 (市町村コード)	熊本市 (43100)
地域名 (地域内農業集落名)	杉上西地区 (永、高、丹生宮、赤見、碓)

注:「地域名」欄には、協議の場が設けられた区域を記載し、農林業センサスの農業集落名を記載してください。

1 地域における農業の将来の在り方

(1) 地域計画の区域の状況

区域内の農用地等面積(農業上の利用が行われる農用地等の区域)	364.7 ha
① 農業振興地域のうち農用地区域内の農地面積	364.7 ha
② 田の面積	361.2 ha
③ 畑の面積(果樹、茶等を含む)	2.8 ha
④ 区域内において、規模縮小などの意向のある農地面積の合計	7.1 ha
⑤ 区域内において、今後農業を担う者が引き受ける意向のある農地面積の合計	0.0 ha
(参考)区域内における〇才以上の農業者の農地面積の合計	ha
うち後継者不在の農業者の農地面積の合計	ha
(備考)	

- 注1:①については、農業振興地域担当部局と調整の上、記載してください。
 2:②及び③については、農業委員会の農地台帳の面積(現況地目)に基づき記載してください。
 3:④については、規模縮小又は離農の意向のある農地面積を記載してください。
 4:⑤については、区域内に特定することができない場合には、引き受ける意向のあるすべての農地面積を記載の上、備考欄にその旨記載してください。
 5:(参考)の区域内における〇才以上の農業者の農地面積等については、できる限り記載するように努めてください。
 6:「区域内の農用地等面積」に遊休農地が含まれている場合には、備考欄にその面積を記載してください。

(2) 地域農業の現状及び課題

・当地区は、水田を中心とした土地利用型農業、施設園芸、酪農などが盛んであり、杉上西部営農組合をはじめ農事組合法人熊本すぎかみ農場や個人で法人化された農家などの大規模経営体も多い。
 ・農地の集積は進んでいるが、一方で、後継者不在の農家も多く、高齢化が進み、若手後継者の不足が深刻な課題である。
 ・農地利用においては、担い手の農地が点在しているため、作業効率性向上のために、今後農地の集約化が必須である。

(3) 地域における農業の将来の在り方(作物の生産や栽培方法については、必須記載事項)

施設園芸や酪農を経営されている担い手の方には本業に専念していただき、一方、土地利用型を営まれる担い手においては、地域での話し合いにより更なる団地化及びブロックローテーションを推進し、効率的な耕作を目指し、所得向上へつなげる。

2 農業の将来の在り方に向けた農用地の効率的かつ総合的な利用に関する目標

(1)農用地の効率的かつ総合的な利用に関する方針			
中間管理機構を活用して、担い手への農地の集積・集約化を基本とし、営農継続が困難になった方等については、杉上西地区営農改善組合等の地域での話し合いにより調整を行い、農地利用を進める。			
(2)担い手(効率的かつ安定的な経営を営む者)に対する農用地の集積に関する目標			
現状の集積率	65.8	%	将来の目標とする集積率
			65.9 %
(3)農用地の集団化(集約化)に関する目標			
施設野菜等の団地化は早急には困難であるが、土地利用型においては、効率的な耕作が行えるよう、更なる農地の集積・集約を推進する。			

5 農業支援サービス事業者一覧(任意記載事項)

番号	事業体名 (氏名・名称)	作業内容	対象品目
1		航空防除・大豆刈り取り	水稻・大豆・麦
2		田植え・稲刈り・航空防除	水稻・大豆・麦

6 目標地図(別添のとおり)

7 基盤法第22条の3(地域計画に係る提案の特例)を活用する場合には、以下を記載してください。

農用地所有者等数(人)		うち計画同意者数(人・%)	
-------------	--	---------------	--

注1:「農用地所有者等」欄には、区域内の農用地等の所有者、賃借人等の使用収益権者の数を記載してください。

注2:「うち計画同意者数」欄には、同意者数を記載してください。

注3:提案する地区の対象となる範囲を目標地図に明記してください。

(留意事項)

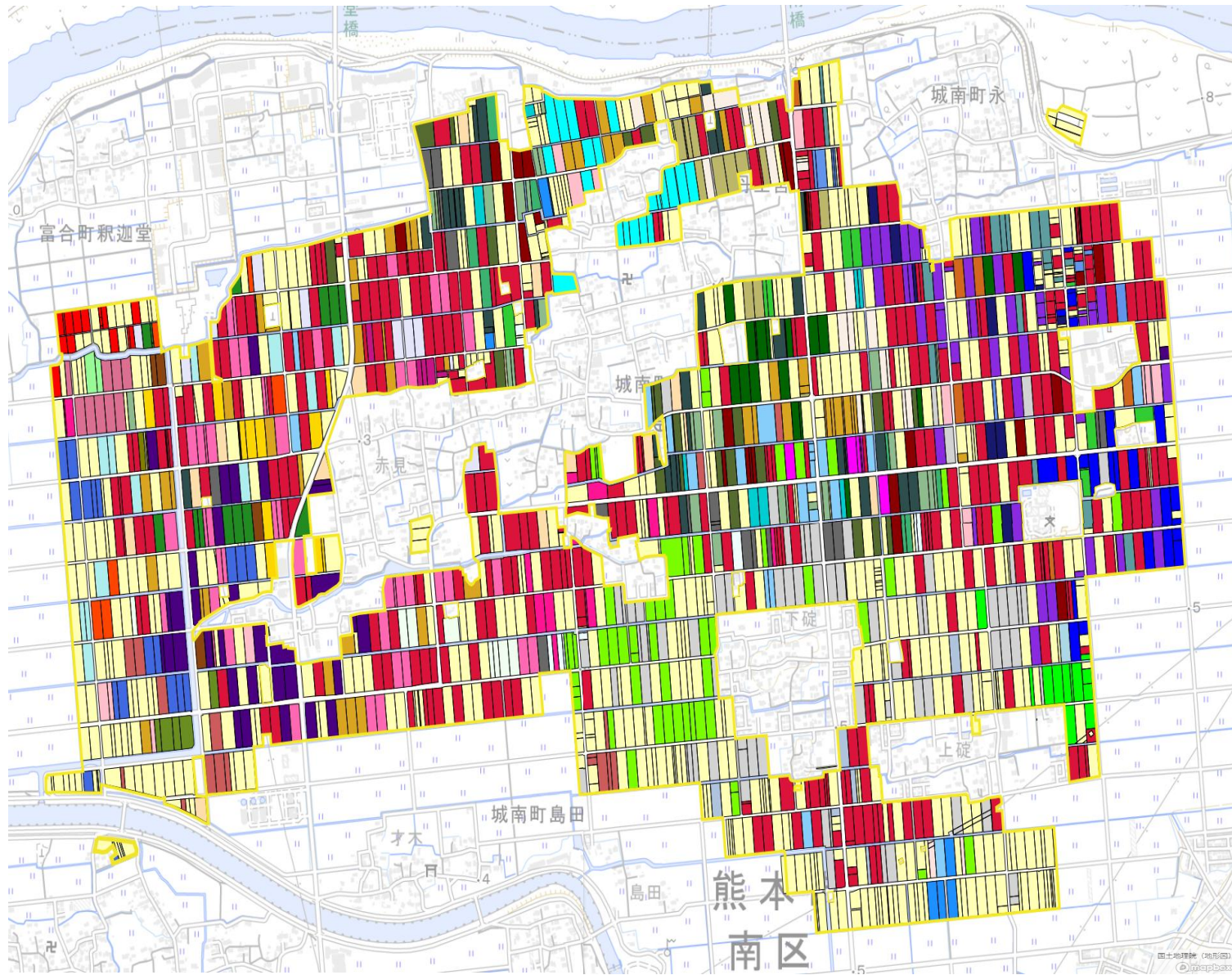
農業を担う者を位置付ける際、これらの者の氏名が含まれた地域計画について、法令に基づく手続として、本人の同意なく、関係者の意見聴取や、地域計画の案の縦覧、地域計画の公告を行うことができますが、個人情報保有に当たっては、利用目的をできる限り特定し、本人から直接書面に記録された個人情報を取得するときは、あらかじめ、本人に対し、その利用目的を明示してください。

また、市町村の公報への掲載等とは別に、インターネットの利用により関係者以外の不特定多数に対して情報を提供する場合は、氏名を削除するなど配慮してください。

必要に応じて区域内の農用地の一覧を参考として添付してください。

4 地域内の農業を担う者一覧(目標地図に位置付ける者)

属性	農業を担う者 (氏名・名称)	現状			10年後 (目標年度:令和17年度)				
		経営作目等	経営面積	作業受託面積	経営作目等	経営面積	作業受託面積	目標地図上の表示	備考
1	認就	水稲,大豆,小麦	4.58 ha	ha	水稲,大豆,小麦	4.58 ha	ha	1	
2	認農	水稲,小麦,大豆,飼料用米,イチゴ	9.67 ha	ha	水稲,小麦,大豆,飼料用米,イチゴ	9.67 ha	ha	2	
3	認農	水稲,小麦,イチゴ,大豆,WCS用稲	2.98 ha	ha	水稲,小麦,イチゴ,大豆,WCS用稲	2.98 ha	ha	3	
4	認農	酪農,菜種,WCS,飼料作物	1.44 ha	ha	酪農,菜種,WCS,飼料作物	1.44 ha	ha	4	
5	認農	水稲,小麦,WCS	1.01 ha	ha	水稲,小麦,WCS	1.01 ha	ha	5	
6	認農	水稲,大豆,飼料用米,飼料用大豆,飼料用小麦	75.69 ha	ha	水稲,大豆,飼料用米,飼料用大豆,飼料用小麦	75.69 ha	ha	6	
7	認農	水稲,小麦,ミニトマト,WCS	4.50 ha	ha	水稲,小麦,ミニトマト,WCS	4.50 ha	ha	7	
8	認農	水稲,麦	4.20 ha	ha	水稲,麦	4.20 ha	ha	8	
9	認農	水稲,麦,施設野菜	3.00 ha	ha	水稲,麦,施設野菜	3.00 ha	ha	9	
10	到達	ミニトマト	0.00 ha	ha	ミニトマト	0.01 ha	ha	10	
11	利用者	水稲,大豆,小麦	1.22 ha	ha	水稲,大豆,小麦	1.22 ha	ha	11	
12	認農	水稲,麦,大豆	5.24 ha	ha	水稲,麦,大豆	5.24 ha	ha	12	
13	認農	水稲,大豆,麦,ナス	4.94 ha	ha	水稲,大豆,麦,ナス	4.94 ha	ha	13	
14	認農	水稲,大豆,小麦	4.56 ha	ha	水稲,大豆,小麦	4.56 ha	ha	14	
15	利用者	水稲,大豆,小麦	6.17 ha	ha	水稲,大豆,小麦	6.17 ha	ha	15	
16	利用者	水稲,大豆,小麦	1.50 ha	ha	水稲,大豆,小麦	1.50 ha	ha	16	
17	認農	水稲,小麦,大豆	2.32 ha	ha	水稲,小麦,大豆	2.32 ha	ha	17	
18	認農	水稲,麦,大豆	3.56 ha	ha	水稲,麦,大豆	3.56 ha	ha	18	
19	認農	水稲,麦,ハニワ,イチゴ,ナス	1.73 ha	ha	水稲,麦,ハニワ,イチゴ,ナス	1.77 ha	ha	19	
20	認農	水稲,麦,大豆	2.89 ha	ha	水稲,麦,大豆	2.89 ha	ha	20	
21	認農	水稲,小麦,大豆,カボチャ,トマト	2.71 ha	ha	水稲,小麦,大豆,カボチャ,トマト	2.71 ha	ha	21	
22	認農	水稲,小麦,大豆,施設野菜(ミニトマト)	10.12 ha	ha	水稲,小麦,大豆,施設野菜(ミニトマト)	10.12 ha	ha	22	
23	認農	水稲,麦,カボチャ	1.86 ha	ha	水稲,麦,カボチャ	1.86 ha	ha	23	
24	到達	水稲,作業委託(ライスセンター)	9.59 ha	ha	水稲,作業委託(ライスセンター)	10.18 ha	ha	24	
25	認農	水稲,小麦,レモン(露地),飼料用大豆	3.26 ha	ha	水稲,小麦,レモン(露地),飼料用大豆	3.26 ha	ha	25	
26	認農	水稲,小麦,大豆,肉用牛,飼料作物	8.69 ha	ha	水稲,小麦,大豆,肉用牛,飼料作物	8.69 ha	ha	26	
27	利用者	水稲,大豆,小麦	2.20 ha	ha	水稲,大豆,小麦	2.20 ha	ha	27	
28	認農	水稲,小麦,大豆	11.37 ha	ha	水稲,小麦,大豆	11.37 ha	ha	28	
29	認農	米,麦,大豆	0.30 ha	ha	米,麦,大豆	0.30 ha	ha	29	
30	認農	水稲,小麦,大豆	14.73 ha	ha	水稲,小麦,大豆	14.73 ha	ha	30	
31	認農	水稲,麦,大豆,アスパラガス	4.57 ha	ha	水稲,麦,大豆,アスパラガス	4.57 ha	ha	31	
32	認農	水稲,麦,大豆	14.10 ha	ha	水稲,麦,大豆	14.10 ha	ha	32	
33	認農	水稲,麦,大豆,ミニトマト	2.30 ha	ha	水稲,麦,大豆,ミニトマト	2.30 ha	ha	33	
34	認農	小麦,大豆,水稲,キュウリ,大葉野菜	1.93 ha	ha	小麦,大豆,水稲,キュウリ,大葉野菜	1.93 ha	ha	34	
35	利用者	米,麦,大豆	3.95 ha	ha	米,麦,大豆	3.95 ha	ha	35	
36	利用者	米,麦	1.06 ha	ha	米,麦	1.06 ha	ha	36	
37	利用者	米,麦,大豆	1.68 ha	ha	米,麦,大豆	1.68 ha	ha	37	
38	利用者	米,麦,カボチャ	0.63 ha	ha	米,麦,カボチャ	0.63 ha	ha	38	
39	利用者	米,麦	1.91 ha	ha	米,麦	1.91 ha	ha	39	
40	認農	WCS,イタリヤン	0.30 ha	ha	WCS,イタリヤン	0.30 ha	ha	40	
41	認農	水稲,麦,大豆	4.17 ha	ha	水稲,麦,大豆	4.17 ha	ha	41	
42	利用者	麦,大豆	0.22 ha	ha	麦,大豆	0.22 ha	ha	42	
43	認農	米,麦,大豆,キュウリ	1.22 ha	ha	米,麦,大豆,キュウリ	1.22 ha	ha	43	
44	認農	米,麦,大豆,ナス	1.60 ha	ha	米,麦,大豆,ナス	1.60 ha	ha	44	
45	認農	米,トマト	1.51 ha	ha	米,トマト	1.51 ha	ha	45	
46	認農	米,麦,キュウリ,アスパラガス	0.49 ha	ha	米,麦,キュウリ,アスパラガス	0.49 ha	ha	46	
47	認農	米,麦,大豆,カスミソウ	3.28 ha	ha	米,麦,大豆,カスミソウ	3.28 ha	ha	47	
48	認農	米,麦,大豆	2.34 ha	ha	米,麦,大豆	2.34 ha	ha	48	
49	認農	米,麦,大豆,トマト	2.96 ha	ha	米,麦,大豆,トマト	2.96 ha	ha	49	
50	認農	米,麦,キュウリ,アスパラガス	4.10 ha	ha	米,麦,キュウリ,アスパラガス	4.10 ha	ha	50	
51	利用者	米	0.91 ha	ha	米	0.91 ha	ha	51	
52	集	米,麦,大豆	0.00 ha	86.15 ha	米,麦,大豆	0.00 ha	86.15 ha	52	



- 1
- 2
- 3
- 4
- 5
- 6
- 7
- 8
- 9
- 10
- 11
- 12
- 13
- 14
- 15
- 16
- 17
- 18
- 19
- 20
- 21
- 22
- 23
- 24
- 25
- 26
- 27
- 28
- 29
- 30
- 31
- 32
- 33
- 34
- 35
- 36
- 37
- 38
- 39
- 40
- 41
- 42
- 43
- 44
- 45
- 46
- 47
- 48
- 49
- 50
- 51
- 52
- 今後検討予定