

地域計画

策定年月日	令和6年(2024年)3月29日
更新年月日	令和8年(2026年)3月27日 (第3回)
目標年度	令和17年度
市町村名 (市町村コード)	熊本市 43100
地域名 (地域内農業集落名)	豊田地域 (塚原、藤山、南藤山、尾窪、鰐瀬、土鹿野、陳内、沈目、阿高、東阿高)

注:「地域名」欄には、協議の場が設けられた区域を記載し、農林業センサスの農業集落名を記載してください。

1 地域における農業の将来の在り方

(1) 地域計画の区域の状況

区域内の農用地等面積(農業上の利用が行われる農用地等の区域)	459.9 ha
① 農業振興地域のうち農用地区域内の農地面積	458.4 ha
② 田の面積	275.2 ha
③ 畑の面積(果樹、茶等を含む)	165.8 ha
④ 区域内において、規模縮小などの意向のある農地面積の合計	45.1 ha
⑤ 区域内において、今後農業を担う者が引き受ける意向のある農地面積の合計	0.0 ha
(参考)区域内における〇才以上の農業者の農地面積の合計	ha
うち後継者不在の農業者の農地面積の合計	ha
(備考)	

注1:①については、農業振興地域担当部局と調整の上、記載してください。
 2:②及び③については、農業委員会の農地台帳の面積(現況地目)に基づき記載してください。
 3:④については、規模縮小又は離農の意向のある農地面積を記載してください。
 4:⑤については、区域内に特定することができない場合には、引き受ける意向のあるすべての農地面積を記載の上、備考欄にその旨記載してください。
 5:(参考)の区域内における〇才以上の農業者の農地面積等については、できる限り記載するように努めてください。
 6:「区域内の農用地等面積」に遊休農地が含まれている場合には、備考欄にその面積を記載してください。

(2) 地域農業の現状及び課題

<p>当地区は、水田地帯で土地利用型、施設園芸、酪農等が盛んであり、畑には種苗類やぶどう、栗等の果樹、また筍等が栽培、肥培管理されている。農業者の高齢化が進んでおり、令和元年度に農事組合法人を設立したものの、遊休農地の更なる増加が懸念されています。今後、「農事組合法人火の君とよだ」が中心となり、新規就農者を確保・育成しつつ、地域住民などの意見を交え地域全体で農地を利用していくことで、持続的に農地の利用を図りながら地域の活性化を目指す。また、作業効率を高めるため、分散する担い手の農地の集約化を検討していく必要がある。</p> <p>【地域の基礎的データ】</p> <ul style="list-style-type: none"> ・農業者:約130人(うち50歳代以下11人)、農事組合法人1経営体、その他法人13経営体 ・主な作物:水稲、大豆、トマト、カスミソウ、ブドウ、栗、梨、筍
--

(3) 地域における農業の将来の在り方(作物の生産や栽培方法については、必須記載事項)

<p>施設園芸や樹園地を経営されている担い手の方には本業に力を入れていただき、一方、土地利用型を営まれる担い手や集落営農法人等においては、中間管理による農地の集積・集約を進め、話し合いにより更なる団地化及びブロックローテーションを図り、所得向上を目指す。</p>

2 農業の将来の在り方に向けた農用地の効率的かつ総合的な利用に関する目標

(1)農用地の効率的かつ総合的な利用に関する方針			
中間管理による担い手(認定農業者、農業法人等)への農地の集積・集約化を基本とし、営農継続が困難になった方等については、地域の話し合いにより調整を行い農地利用を進める。			
(2)担い手(効率的かつ安定的な経営を営む者)に対する農用地の集積に関する目標			
現状の集積率	35.8	%	将来の目標とする集積率
			36.3 %
(3)農用地の集団化(集約化)に関する目標			
施設野菜等については、既存施設の移動は早急には難しく団地化は困難であるが、土地利用型における大豆や新規需要米の団地化については、今後、農地の集約や耕作者等の話し合いによる作付調整により拡大を目指す。			

5 農業支援サービス事業者一覧(任意記載事項)

番号	事業体名 (氏名・名称)	作業内容	対象品目
1		航空防除・大豆刈り取り	水稻・大豆・麦
2		田植え・稲刈り・航空防除	水稻・大豆・麦

6 目標地図(別添のとおり)

7 基盤法第22条の3(地域計画に係る提案の特例)を活用する場合には、以下を記載してください。

農用地所有者等数(人)		うち計画同意者数(人・%)	
-------------	--	---------------	--

注1:「農用地所有者等」欄には、区域内の農用地等の所有者、賃借人等の使用収益権者の数を記載してください。

注2:「うち計画同意者数」欄には、同意者数を記載してください。

注3:提案する地区の対象となる範囲を目標地図に明記してください。

(留意事項)

農業を担う者を位置付ける際、これらの者の氏名が含まれた地域計画について、法令に基づく手続として、本人の同意なく、関係者の意見聴取や、地域計画の案の縦覧、地域計画の公告を行うことができますが、個人情報を保有するに当たっては、利用目的をできる限り特定し、本人から直接書面に記録された個人情報を取得するときは、あらかじめ、本人に対し、その利用目的を明示してください。

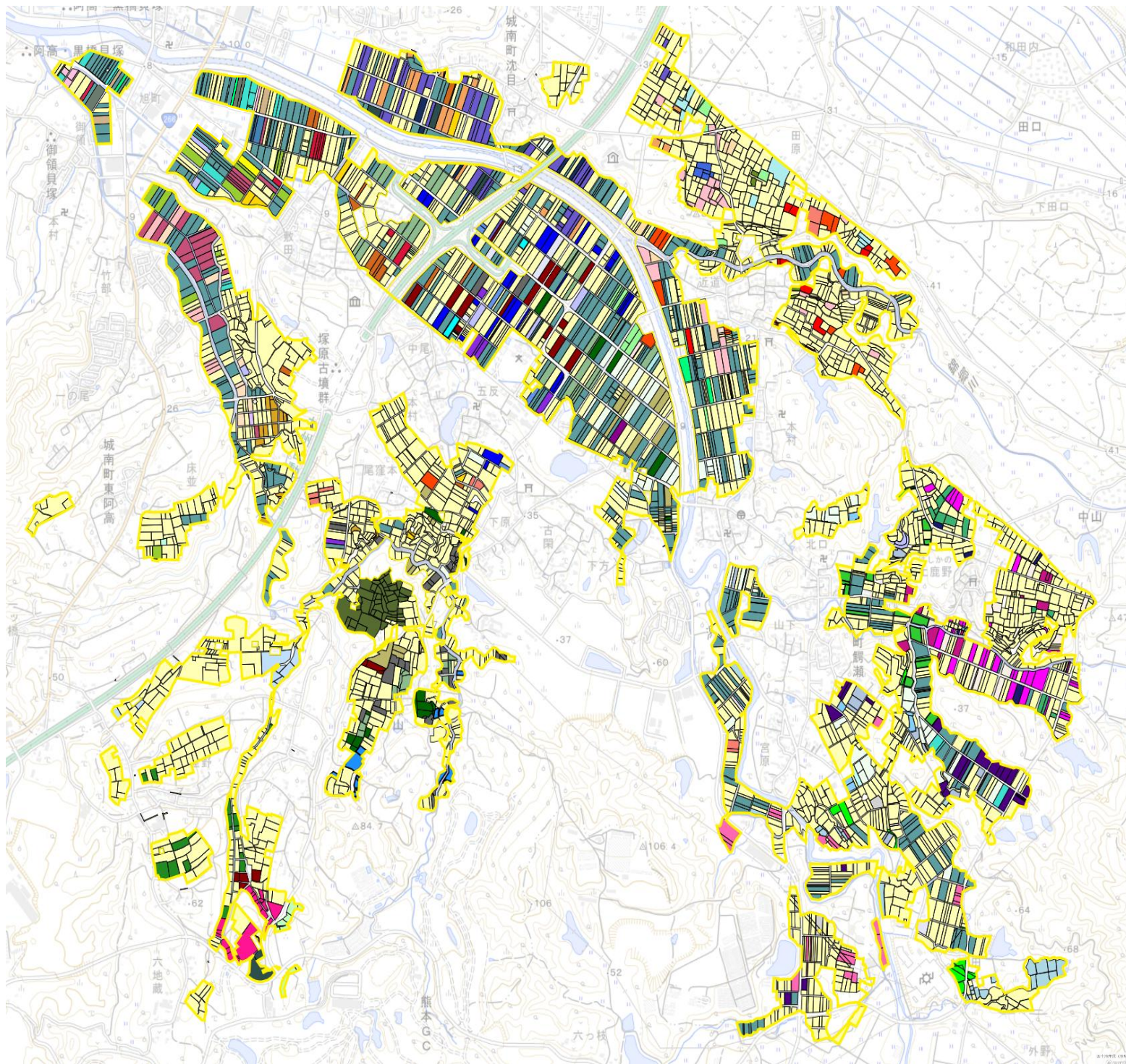
また、市町村の公報への掲載等とは別に、インターネットの利用により関係者以外の不特定多数に対して情報を提供する場合は、氏名を削除するなど配慮してください。

必要に応じて区域内の農用地の一覧を参考として添付してください。

4 地域内の農業を担う者一覧(目標地図に位置付ける者)

属性	農業を担う者 (氏名・名称)	現状			10年後 (目標年度:令和17年度)				
		経営作目等	経営面積	作業受託面積	経営作目等	経営面積	作業受託面積	目標地図上の表示	備考
1	認農	水稲,カスミ草,WCS用稲	3.88 ha	ha	水稲,カスミ草,WCS用稲	3.88 ha	ha	A-1	
2	認農	ミニトマト,カボチャ,水稲,WCS	1.08 ha	ha	ミニトマト,カボチャ,水稲,WCS	1.08 ha	ha	A-2	
3	認農	水稲,大豆,飼料用米,特別栽培米,小麦	61.37 ha	ha	水稲,大豆,飼料用米,特別栽培米,小麦	61.37 ha	ha	A-3	
4	到達	ミニトマト,水稲,WCS	2.06 ha	ha	ミニトマト,水稲,WCS	2.06 ha	ha	A-4	
5	到達	ニガウリ,水稲	0.71 ha	ha	ニガウリ,水稲	0.71 ha	ha	A-5	
6	利用者	水稲,いちご	1.31 ha	ha	水稲,いちご	1.31 ha	ha	A-6	
7	利用者	水稲	0.38 ha	ha	水稲	0.38 ha	ha	A-7	
8	認農	水稲,WCS用稲,カスミ草,タケノコ	2.80 ha	ha	水稲,WCS用稲,カスミ草,タケノコ	3.07 ha	ha	B-1	
9	認農	カスミ草,水稲	3.41 ha	ha	カスミ草,水稲	3.41 ha	ha	B-2	
10	認就	メロン	0.30 ha	ha	メロン	0.30 ha	ha	B-3	
11	認農	養豚	0.00 ha	ha	養豚	0.10 ha	ha	C-1	
12	認農	黒毛和牛肥育	5.08 ha	ha	黒毛和牛肥育	5.08 ha	ha	C-2	
13	認農	肉用牛(養豚),水稲,飼料用作物	3.70 ha	ha	肉用牛(養豚),水稲,飼料用作物	3.70 ha	ha	C-3	
14	認農	水稲,大豆,小麦	6.92 ha	ha	水稲,大豆,小麦	6.92 ha	ha	C-4	
15	認農	養豚, 飼料用米	1.74 ha	ha	養豚, 飼料用米	1.74 ha	ha	C-5	
16	認農	肥育馬	0.00 ha	ha	肥育馬	0.10 ha	ha	C-6	
17	認農	肥育馬	2.22 ha	ha	肥育馬	2.22 ha	ha	C-7	
18	利用者	水稲,WCS	2.87 ha	ha	水稲,WCS	2.87 ha	ha	C-8	
19	利用者	水稲	1.07 ha	ha	水稲	1.07 ha	ha	C-9	
20	認農	ぶどう,タケノコ	0.81 ha	ha	ぶどう,タケノコ	0.81 ha	ha	D-1	
21	到達	ミニトマト,水稲	1.13 ha	ha	ミニトマト,水稲	1.13 ha	ha	D-2	
22	利用者	水稲,メロン	1.23 ha	ha	水稲,メロン	1.23 ha	ha	D-3	
23	認農	酪農	9.78 ha	ha	酪農	9.78 ha	ha	E-1	
24	認農	カスミ草,水稲	2.94 ha	ha	カスミ草,水稲	2.94 ha	ha	E-2	
25	認農	水稲,宿根カスミノウ,WCS	1.79 ha	ha	水稲,宿根カスミノウ,WCS	1.79 ha	ha	E-3	
26	認農	水稲,小麦,大豆,キャベツ,WCS,タケノコ	3.30 ha	ha	水稲,小麦,大豆,キャベツ,WCS,タケノコ	3.30 ha	ha	E-4	
27	認農	ミニトマト,宿根カスミノウ,水稲	1.16 ha	ha	ミニトマト,宿根カスミノウ,水稲	1.16 ha	ha	E-5	
28	認農	養鶏	0.00 ha	ha	養鶏	0.10 ha	ha	E-6	
29	到達	れんこん,水稲	2.76 ha	ha	れんこん,水稲	2.76 ha	ha	E-7	
30	到達	宿根カスミ草,水稲	0.88 ha	ha	宿根カスミ草,水稲	0.88 ha	ha	E-8	
31	利用者	宿根カスミ草,水稲	0.68 ha	ha	宿根カスミ草,水稲	0.68 ha	ha	E-9	
32	利用者	水稲	1.70 ha	ha	水稲	1.70 ha	ha	E-10	
33	到達	宿根カスミ草,水稲	1.28 ha	ha	宿根カスミ草,水稲	1.28 ha	ha	E-11	
34	利用者	水稲	2.14 ha	ha	水稲	2.14 ha	ha	E-13	
35	認農	酪農,育成牛,水稲,WCS用稲	2.33 ha	ha	酪農,育成牛,水稲,WCS用稲	2.33 ha	ha	F-1	
36	到達	宿根カスミ草,水稲,WCS	3.52 ha	ha	宿根カスミ草,水稲,WCS	3.52 ha	ha	F-2	
37	利用者	水稲,WCS	1.45 ha	ha	水稲,WCS	1.45 ha	ha	F-3	
38	利用者	水稲	1.04 ha	ha	水稲	1.04 ha	ha	F-4	
39	利用者	肉用牛(養豚),飼料用作物	0.50 ha	ha	肉用牛(養豚),飼料用作物	0.50 ha	ha	F-5	
40	認農	水稲,カスミ草,WCS	0.29 ha	ha	水稲,カスミ草,WCS	0.29 ha	ha	G-1	
41	認農	種苗類	0.96 ha	ha	種苗類	0.96 ha	ha	G-2	
42	認農	肉用牛(養豚),育成牛,イタリアン	0.00 ha	ha	肉用牛(養豚),育成牛,イタリアン	0.10 ha	ha	G-3	
43	認農	樹木ポット苗	0.23 ha	ha	樹木ポット苗	0.23 ha	ha	G-4	
44	利用者	ブドウ	1.18 ha	ha	ブドウ	1.18 ha	ha	G-5	
45	認農	水稲,苗木	2.61 ha	ha	水稲,苗木	2.61 ha	ha	G-6	
46	認農	水稲,カスミ草,WCS用稲	2.12 ha	ha	水稲,カスミ草,WCS用稲	2.12 ha	ha	G-7	
47	利用者	水稲,ぶどう	1.94 ha	ha	水稲,ぶどう	1.94 ha	ha	G-8	
48	利用者	ブドウ,梨,芋	2.00 ha	ha	ブドウ,梨,芋	2.00 ha	ha	G-9	
49	到達	施設花卉,苗木(シラカシ)	3.34 ha	ha	施設花卉,苗木(シラカシ)	3.34 ha	ha	G-10	
50	利用者	ぶどう	0.47 ha	ha	ぶどう	0.47 ha	ha	G-11	
51	認農	水稲,麦	0.00 ha	ha	水稲,麦	0.10 ha	ha	H-1	
52	認農	ズッキーニ,ニンニク,菊芋	1.36 ha	ha	ズッキーニ,ニンニク,菊芋	1.36 ha	ha	H-2	
53	認農	水稲,ミニトマト,小麦,WCS用稲	2.75 ha	ha	水稲,ミニトマト,小麦,WCS用稲	2.75 ha	ha	H-3	
54	到達	水稲,麦	6.73 ha	ha	水稲,麦	6.73 ha	ha	H-4	
55	利用者	水稲,小麦,たけのこ,くり	0.79 ha	ha	水稲,小麦,たけのこ,くり	0.79 ha	ha	I-1	
56	認農	キュウリ,水稲,果,菊	0.57 ha	ha	キュウリ,水稲,果,菊	0.57 ha	ha	I-2	
57	認農	水稲,菊芋,加工食品,加工食品,加工食品,加工食品	0.69 ha	ha	水稲,菊芋,加工食品,加工食品,加工食品,加工食品	0.69 ha	ha	I-3	
58	到達	ミニトマト,水稲,WCS	2.84 ha	ha	ミニトマト,水稲,WCS	2.84 ha	ha	I-4	
59	認就	アスパラガス	0.00 ha	ha	アスパラガス	0.56 ha	ha	I-5	
60	利用者	水稲	0.91 ha	ha	水稲	0.91 ha	ha	I-6	
61	認農	水稲,キュウリ,ブドウ	0.32 ha	ha	水稲,キュウリ,ブドウ	0.32 ha	ha	J-1	
62	到達	水稲,ミニトマト(果実),タケノコ	2.65 ha	ha	水稲,ミニトマト(果実),タケノコ	2.65 ha	ha	J-2	
63	認農	ブドウ,水稲,タケノコ,キウイ,柿	0.14 ha	ha	ブドウ,水稲,タケノコ,キウイ,柿	0.14 ha	ha	J-3	

64	到達	キュウリ,水稲	4.40 ha	ha	キュウリ,水稲	4.40 ha	ha	J-4	
65	到達	水稲 ぶどう	1.28 ha	ha	水稲 ぶどう	1.28 ha	ha	J-5	
66	到達	水稲 ぶどう	1.04 ha	ha	水稲 ぶどう	1.04 ha	ha	J-6	
67	利用者	水稲	0.44 ha	ha	水稲	0.44 ha	ha	J-7	
68	認農	水稲 小麦 大豆 トマト	0.10 ha	ha	水稲 小麦 大豆 トマト	0.10 ha	ha	K-1	
69	認農	水稲 小麦 大豆	0.30 ha	ha	水稲 小麦 大豆	1.53 ha	ha	K-2	
70	認農	水稲 小麦 大豆 トマト	1.69 ha	ha	水稲 小麦 大豆 トマト	1.69 ha	ha	K-3	
71	利用者	ムクナ豆、柿	0.16 ha	ha	ムクナ豆、柿	0.16 ha	ha	K-4	
72	認農	米	0.07 ha	ha	米	0.07 ha	ha	K-5	
73	認農	茶	0.74 ha	ha	茶	0.74 ha	ha	K-6	
74	到達	水稲	0.25 ha	ha	水稲	0.25 ha	ha	K-7	
75	認農	水稲 小麦 大豆	0.00 ha	ha	水稲 小麦 大豆	0.00 ha	ha	K-8	
76	利用者	水稲 小麦 大豆	0.73 ha	ha	水稲 小麦 大豆	0.73 ha	ha	K-9	



- A-1
- A-2
- A-3
- A-4
- A-5
- A-6
- A-7
- B-1
- B-2
- B-3
- C-1
- C-2
- C-3
- C-4
- C-5
- C-6
- C-7
- C-8
- C-9
- D-1
- D-2
- D-3
- E-1
- E-2
- E-3
- E-4
- E-5
- E-6
- E-7
- E-8
- E-9
- E-10
- E-11
- E-13
- F-1
- F-2
- F-3
- F-4
- F-5
- G-1
- G-2
- G-3
- G-4
- G-5
- G-6
- G-7
- G-8
- G-9
- G-10
- G-11
- H-1
- H-2
- H-3
- H-4
- I-1
- I-2
- I-3
- I-4
- I-5
- I-6
- J-1
- J-2
- J-3
- J-4
- J-5
- J-6
- J-7
- K-1
- K-2
- K-3
- K-4
- K-5
- K-6
- K-7
- K-8
- K-9

□ 今後検討予定