

地域計画

策定年月日	令和7年(2025年)3月28日
更新年月日	令和8年(2026年)3月27日 (第2回)
目標年度	令和17年度
市町村名 (市町村コード)	熊本市 (43100)
地域名 (地域内農業集落名)	守富地区 (榎津、木原、平原、南田尻、田尻、西田尻、古閑、志々水、清藤、廻江、新)

注:「地域名」欄には、協議の場が設けられた区域を記載し、農林業センサスの農業集落名を記載してください。

1 地域における農業の将来の在り方

(1) 地域計画の区域の状況

区域内の農用地等面積(農業上の利用が行われる農用地等の区域)	340.3 ha
① 農業振興地域のうち農用地区域内の農地面積	340.3 ha
② 田の面積	338.2 ha
③ 畑の面積(果樹、茶等を含む)	0.7 ha
④ 区域内において、規模縮小などの意向のある農地面積の合計	8.7 ha
⑤ 区域内において、今後農業を担う者が引き受ける意向のある農地面積の合計	0.0 ha
(参考)区域内における〇才以上の農業者の農地面積の合計	ha
うち後継者不在の農業者の農地面積の合計	ha
(備考)	

- 注1:①については、農業振興地域担当部局と調整の上、記載してください。  
 2:②及び③については、農業委員会の農地台帳の面積(現況地目)に基づき記載してください。  
 3:④については、規模縮小又は離農の意向のある農地面積を記載してください。  
 4:⑤については、区域内に特定することができない場合には、引き受ける意向のあるすべての農地面積を記載の上、備考欄にその旨記載してください。  
 5:(参考)の区域内における〇才以上の農業者の農地面積等については、できる限り記載するように努めてください。  
 6:「区域内の農用地等面積」に遊休農地が含まれている場合には、備考欄にその面積を記載してください。

(2) 地域農業の現状及び課題

守富地区は熊本平野の南に位置し、水田においては水稻、小麦、大豆の土地利用型作物が主であり、その他、施設野菜、花き、露地野菜等の作付が行われている。猪、鴨などによる農作物への鳥獣被害も相次いでおり、対策も喫緊の課題となっている。また、担い手については認定農業者や集落営農組織等が確保できているが、10年後には担い手が減少することが懸念される。

【地域の基礎的データ】

主な担い手:約50人(うち50歳代以下7人)、組織経営体:5営農組合

(3) 地域における農業の将来の在り方(作物の生産や栽培方法については、必須記載事項)

当地域は、水稻、小麦、大豆を主とした農業が展開されている地域であり、優良農地が広がっている。これらの農業を維持・継続、さらには拡大していくため、地域内の認定農業者や営農組合を中心に農地の集積・集約化を進め、経営の効率・安定及び所得向上を図っていく。

2 農業の将来の在り方に向けた農用地の効率的かつ総合的な利用に関する目標

(1)農用地の効率的かつ総合的な利用に関する方針			
中間管理機構を活用して、担い手への農地の集積・集約化を基本とし、営農継続が困難になった方等については、営農組合や他の担い手との話し合いにより調整を行い農地利用を進める。			
(2)担い手(効率的かつ安定的な経営を営む者)に対する農用地の集積に関する目標			
現状の集積率	49.0 %	将来の目標とする集積率	49.1 %
(3)農用地の集団化(集約化)に関する目標			
施設野菜等の団地化は早急には困難であるが、土地利用型作物においては、効率的な耕作が行えるよう、更なる農地の集積・集約を推進する。			



5 農業支援サービス事業者一覧(任意記載事項)

番号	事業体名 (氏名・名称)	作業内容	対象品目
1		航空防除・大豆刈り取り	水稻・大豆・麦
2		航空防除	水稻・大豆・麦

6 目標地図(別添のとおり)

7 基盤法第22条の3(地域計画に係る提案の特例)を活用する場合には、以下を記載してください。

農用地所有者等数(人)		うち計画同意者数(人・%)	
-------------	--	---------------	--

注1:「農用地所有者等」欄には、区域内の農用地等の所有者、賃借人等の使用収益権者の数を記載してください。

注2:「うち計画同意者数」欄には、同意者数を記載してください。

注3:提案する地区の対象となる範囲を目標地図に明記してください。

(留意事項)

農業を担う者を位置付ける際、これらの者の氏名が含まれた地域計画について、法令に基づく手続として、本人の同意なく、関係者の意見聴取や、地域計画の案の縦覧、地域計画の公告を行うことができますが、個人情報保有に当たっては、利用目的をできる限り特定し、本人から直接書面に記録された個人情報を取得するときは、あらかじめ、本人に対し、その利用目的を明示してください。

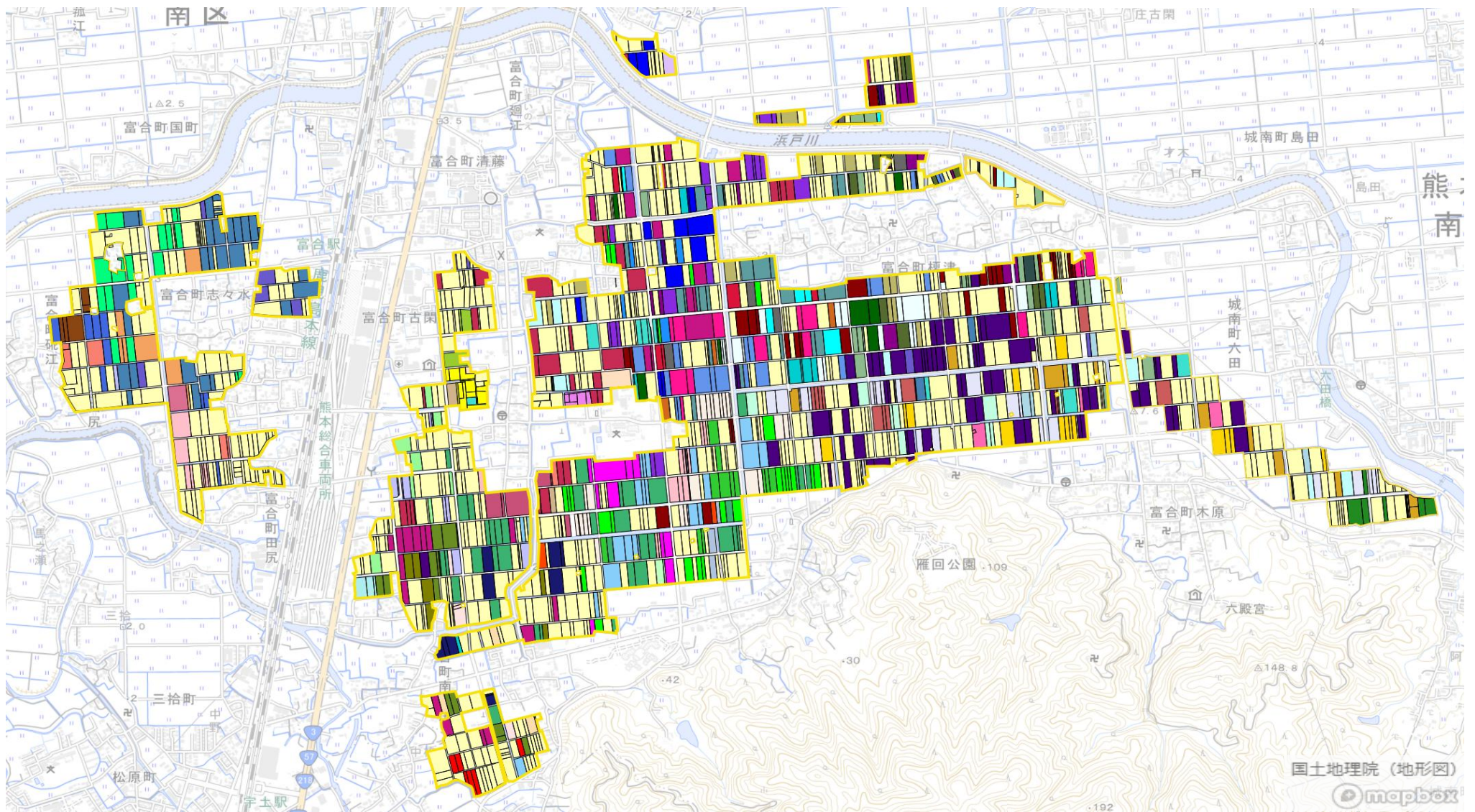
また、市町村の公報への掲載等とは別に、インターネットの利用により関係者以外の不特定多数に対して情報を提供する場合は、氏名を削除するなど配慮してください。

必要に応じて区域内の農用地の一覧を参考として添付してください。

4 地域内の農業を担う者一覧(目標地図に位置付ける者)

属性	農業を担う者 (氏名・名称)	現状			10年後 (目標年度:令和 17 年度)				
		経営作目等	経営面積	作業受託面積	経営作目等	経営面積	作業受託面積	目標地図上の表示	備考
1	利用者	水稲,飼料用米,小麦	3.94 ha	ha	水稲,飼料用米,小麦	3.94 ha	ha	A-1	
2	認農	水稲,小麦,レンコン	3.99 ha	ha	水稲,小麦,レンコン	3.99 ha	ha	A-2	
3	到達	水稲,小麦,大豆	5.44 ha	ha	水稲,小麦,大豆	5.44 ha	ha	A-3	
4	認農	水稲,キュウリ	0.67 ha	ha	水稲,キュウリ	0.67 ha	ha	A-4	
5	認農	水稲,大豆,小麦,キュウリ	5.57 ha	ha	水稲,大豆,小麦,キュウリ	5.57 ha	ha	A-5	
6	到達	キュウリ	1.14 ha	ha	キュウリ	1.14 ha	ha	A-6	
7	利用者	水稲,大豆,小麦,キュウリ	1.46 ha	ha	水稲,大豆,小麦,キュウリ	1.46 ha	ha	A-7	
8	認農	水稲,小麦,キュウリ	2.05 ha	ha	水稲,小麦,キュウリ	2.05 ha	ha	A-8	
9	認農	水稲,小麦,大豆,トマト	3.07 ha	ha	水稲,小麦,大豆,トマト	3.07 ha	ha	A-9	
10	利用者	水稲,小麦,大豆	2.31 ha	ha	水稲,小麦,大豆	2.31 ha	ha	A-10	
11	利用者	水稲,大豆,小麦	4.28 ha	ha	水稲,大豆,小麦	4.28 ha	ha	A-11	
12	認農	水稲,小麦,大豆,キュウリ	2.52 ha	ha	水稲,小麦,大豆,キュウリ	2.52 ha	ha	A-12	
13	認農	水稲,小麦,アスパラガス	5.79 ha	ha	水稲,小麦,アスパラガス	5.79 ha	ha	A-13	
14	認農	水稲,キュウリ,大豆,小麦	4.16 ha	ha	水稲,キュウリ,大豆,小麦	4.45 ha	ha	A-14	
15	到達	水稲,キュウリ	0.52 ha	ha	水稲,キュウリ	0.52 ha	ha	A-15	
16	利用者	水稲,大豆,小麦	2.10 ha	ha	水稲,大豆,小麦	2.40 ha	ha	A-17	
17	認農	水稲,トマト	4.53 ha	ha	水稲,トマト	4.53 ha	ha	A-18	
18	利用者	水稲,小麦,大豆	1.29 ha	ha	水稲,小麦,大豆	1.29 ha	ha	A-19	
19	利用者	水稲	0.92 ha	ha	水稲	0.92 ha	ha	A-20	
20	認農	水稲,メロン,キュウリ	1.55 ha	ha	水稲,メロン,キュウリ	1.55 ha	ha	B-1	
21	認農	水稲,小麦,メロン,キュウリ,大豆	3.71 ha	ha	水稲,小麦,メロン,キュウリ,大豆	3.71 ha	ha	B-2	
22	利用者	水稲,小麦,大豆	3.58 ha	ha	水稲,小麦,大豆	2.79 ha	ha	B-3	
23	認農	イチゴ	0.16 ha	ha	イチゴ	0.16 ha	ha	B-4	
24	到達	水稲,キュウリ	1.13 ha	ha	水稲,キュウリ	1.13 ha	ha	B-5	
25	認農	水稲,小麦	2.67 ha	ha	水稲,小麦	2.67 ha	ha	B-6	
26	認農	水稲,小麦,大豆,トマト,ミニトマト	17.90 ha	ha	水稲,小麦,大豆,トマト,ミニトマト	18.15 ha	ha	B-7	
27	認農	水稲,小麦,大豆	5.15 ha	ha	水稲,小麦,大豆	5.15 ha	ha	B-8	
28	利用者	イチゴ	0.00 ha	ha	イチゴ	0.01 ha	ha	B-9	
29	利用者	水稲	0.68 ha	ha	水稲	0.93 ha	ha	B-10	
30	利用者	水稲,小麦,飼料用米	0.41 ha	ha	水稲,小麦,飼料用米	0.41 ha	ha	B-11	
31	認農	水稲,キュウリ,小麦	5.63 ha	ha	水稲,キュウリ,小麦	5.63 ha	ha	C-1	
32	到達	キュウリ	0.63 ha	ha	キュウリ	0.63 ha	ha	C-2	
33	認農	水稲,イチゴ,小麦,大豆	4.73 ha	ha	水稲,イチゴ,小麦,大豆	4.73 ha	ha	C-3	
34	認農	小麦,大豆	2.70 ha	ha	小麦,大豆	2.70 ha	ha	C-4	
35	認農	イチゴ,水稲,小麦,大豆	4.92 ha	ha	イチゴ,水稲,小麦,大豆	4.92 ha	ha	C-5	
36	認農	水稲,小麦,大豆	3.02 ha	ha	水稲,小麦,大豆	3.02 ha	ha	C-6	
37	認農	水稲,小麦,大豆	10.58 ha	ha	水稲,小麦,大豆	10.58 ha	ha	D-1	
38	認農	水稲,小麦,大豆,トマト	8.06 ha	ha	水稲,小麦,大豆,トマト	8.06 ha	ha	D-2	
39	認農	水稲,キュウリ,大豆,小麦	2.70 ha	ha	水稲,キュウリ,大豆,小麦	2.70 ha	ha	D-3	
40	認農	水稲,キュウリ	0.77 ha	ha	水稲,キュウリ	0.77 ha	ha	D-4	
41	到達	水稲,大豆,小麦	0.66 ha	ha	水稲,大豆,小麦	0.66 ha	ha	D-5	
42	認農	水稲,キュウリ,大豆	1.20 ha	ha	水稲,キュウリ,大豆	1.20 ha	ha	D-6	
43	利用者	水稲,小麦,大豆	3.05 ha	ha	水稲,小麦,大豆	3.05 ha	ha	D-7	
44	認就	ミニトマト・ニラ・セロリ	0.85 ha	ha	ミニトマト・ニラ・セロリ	0.85 ha	ha	D-8	
45	利用者	水稲	0.43 ha	ha	水稲	0.43 ha	ha	D-9	
46	到達	水稲,飼料用米,メロン	1.80 ha	ha	水稲,飼料用米,メロン	1.80 ha	ha	E-1	
47	利用者	水稲,飼料用米	0.66 ha	ha	水稲,飼料用米	0.66 ha	ha	E-2	
48	利用者	水稲	0.70 ha	ha	水稲	0.70 ha	ha	F-1	
49	認農	水稲,小麦,大豆,キュウリ,メロン	2.70 ha	ha	水稲,小麦,大豆,キュウリ,メロン	2.70 ha	ha	F-2	
50	認農	水稲,メロン	2.02 ha	ha	水稲,メロン	2.02 ha	ha	F-3	
51	利用者	水稲,露地野菜	1.20 ha	ha	水稲,露地野菜	1.20 ha	ha	F-4	
52	利用者	水稲	1.45 ha	ha	水稲	1.45 ha	ha	F-5	
53	認農	水稲,小麦,メロン,飼料米	2.75 ha	ha	水稲,小麦,メロン,飼料米	2.75 ha	ha	G-1	
54	認農	水稲,小麦,大豆,ミニトマト	2.09 ha	ha	水稲,小麦,大豆,ミニトマト	2.09 ha	ha	G-2	
55	認農	水稲,キュウリ,大豆,小麦	4.31 ha	ha	水稲,キュウリ,大豆,小麦	4.31 ha	ha	G-3	
56	認農	水稲,小麦,大豆,ミニトマト,レインシシト	9.02 ha	ha	水稲,小麦,大豆,ミニトマト,レインシシト	9.02 ha	ha	G-4	
57	認農	水稲,小麦	0.54 ha	ha	水稲,小麦	0.54 ha	ha	H-1	
58	認農	水稲,小麦,大豆,キュウリ	4.25 ha	ha	水稲,小麦,大豆,キュウリ	4.25 ha	ha	H-2	
59	認農	水稲,イチゴ	0.56 ha	ha	水稲,イチゴ	0.56 ha	ha	H-3	
60	利用者	水稲	1.50 ha	ha	水稲	1.50 ha	ha	H-4	
61	利用者	WCS	0.85 ha	ha	WCS	0.85 ha	ha	H-5	
62	認農	水稲,大豆,小麦,受託	7.93 ha	ha	水稲,大豆,小麦,受託	7.93 ha	ha	H-6	
63	認農	水稲,イチゴ	2.12 ha	ha	水稲,イチゴ	2.12 ha	ha	H-7	

64	認農	水稲,小麦,大豆,イチゴ,ブドウ	0.89 ha	ha	水稲,小麦,大豆,イチゴ,ブドウ	0.89 ha	ha	H-8	
65	利用者	水稲	0.81 ha	ha	水稲	0.81 ha	ha	H-9	
66	利用者	水稲	0.01 ha	ha	水稲	0.01 ha	ha	H-10	
67	認農	水稲,小麦	0.36 ha	ha	水稲,小麦	0.36 ha	ha	I-1	
68	認農	水稲,WCS	1.20 ha	ha	水稲,WCS	1.20 ha	ha	I-2	
69	認農	イチゴ,ニンニク	0.54 ha	ha	イチゴ,ニンニク	0.54 ha	ha	I-3	
70	認農	水稲,小麦,大豆	2.89 ha	ha	水稲,小麦,大豆	2.89 ha	ha	I-4	
71	認農	水稲	2.55 ha	ha	水稲	2.55 ha	ha	I-5	
72	利用者	ミニトマト	0.35 ha	ha	ミニトマト	0.35 ha	ha	I-6	
73	集	水稲,小麦,大豆	0.00 ha	211.36 ha	水稲,小麦,大豆	0.00 ha	211.36 ha	J-1	
74	集	水稲,小麦,大豆	0.00 ha	58.15 ha	水稲,小麦,大豆	0.00 ha	58.15 ha	J-2	
75	集	水稲,小麦,大豆	0.00 ha	32.38 ha	水稲,小麦,大豆	0.00 ha	32.38 ha	J-3	
76	集	水稲,小麦,大豆	0.00 ha	7.51 ha	水稲,小麦,大豆	0.00 ha	7.51 ha	J-4	
77	集	水稲,小麦,大豆	0.00 ha	31.18 ha	水稲,小麦,大豆	0.00 ha	31.18 ha	J-5	



- |      |      |      |     |     |        |
|------|------|------|-----|-----|--------|
| A-1  | A-14 | B-8  | D-4 | G-1 | H-10   |
| A-2  | A-15 | B-9  | D-5 | G-2 | I-1    |
| A-3  | A-17 | B-10 | D-6 | G-3 | I-2    |
| A-4  | A-18 | B-11 | D-7 | G-4 | I-3    |
| A-5  | A-19 | C-1  | D-8 | H-1 | I-4    |
| A-6  | A-20 | C-2  | D-9 | H-2 | I-5    |
| A-7  | B-1  | C-3  | E-1 | H-3 | I-6    |
| A-8  | B-2  | C-4  | E-2 | H-4 | J-1    |
| A-9  | B-3  | C-5  | F-1 | H-5 | J-2    |
| A-10 | B-4  | C-6  | F-2 | H-6 | J-3    |
| A-11 | B-5  | D-1  | F-3 | H-7 | J-4    |
| A-12 | B-6  | D-2  | F-4 | H-8 | J-5    |
| A-13 | B-7  | D-3  | F-5 | H-9 | 今後検討予定 |