

熊本市こども若者 モニター



れいわ ねんどだいいっかい

令和7年度第一回アンケート

いばしょ しょうがくせいむ
「居場所について」(小学生向けアンケート)

けっか
アンケート結果・フィードバック資料

とい
問1

あなたには家や学校以外に、居場所とを感じる場所がありますか？

けっか
結果だよ！

はい・・・ 12人
いいえ・・・ 0人



みんな「居場所」があるみたいだね！

問2

いえ がっこう いがい い ば しょ かん ば しょ おし
家や学校以外に、居場所とを感じる場所を教えてください。
い。(チェックはいくつでも)

選択肢	回答数
おじいちゃん、おばあちゃんの家・親戚の家 いえ しんせき うち	8
図書館や公民館、児童館、こども文化会館、美術館 としょかん こうみんかん じどうかん ぶんかかいかん びじゅつかん	7
公園や自然の中で遊べる場所 こうえん しぜん なか あそ ばしょ	6
習い事、スポーツクラブ、塾 なら こと しゅく	5
中心市街地 ちゅうしんしが いち	3
児童育成クラブ じどういくせい	2
プレイパークなど	2
ショッピングセンターやファーストフードなどのお店 みせ	2

かいとうすう けん
○回答数が1件だったもの

ともだち うち がっこう きょうしつ いがい ば しょ ほけんしつ としよしつ むりよう べんきよう み
友達の家、学校の教室以外の場所（保健室、図書室など）、無料で勉強を見
てくれる場所や、食べ物^{ばしょ}を無料^たか安く^{むりよう}食べ^{やす}ることができる場所^た、オンライン
空間^{くうかん}（SNS、オンラインゲームなど）、その他^た（放デイ）

かいとうすう けん
○回答数が0件だったもの

フリースクール、悩み^{なや}ごとの相談^{そうだん}にのったりサポートをしてくれる場所^{ばしょ}（電話^{でんわ}
やオンライン^{ふく}を含む）、こどもだけで自由^{じゆう}に利用^{りよう}できる施設^{しせつ}（ユースセンター
など）

とい 問3

その場所^{ばしょ}はどのような場所^{ばしょ}ですか？

選択肢	回答数
いつでも行きたいときに行ける ^い	8
好きなことをして自由 ^{じゆう} に過ごせる ^す	7
新 ^{あた} しいことを学 ^{まな} べたり、やりたいことにチャレンジできる	5
いろん ^{ひと} な人と出 ^で 会 ^あ える、友 ^{とも} 達 ^{だち} と一 ^{いっ} 緒 ^{しょ} に遊 ^{あそ} んでくれる大人 ^{おとな} がいる	5
一 ^{ひとり} 人で過 ^す ごせたり、何 ^{なに} もせすのんびりできる	3
悩 ^{なや} みごとの相 ^{そう} 談 ^{だん} にの ^お つてもら ^{もら} えたり、一 ^{いっ} 緒 ^{しょ} に遊 ^{あそ} んでくれる大人 ^{おとな} がいる	3
ありのま ^ま までい ^い られる、自 ^じ 分 ^{ぶん} を否 ^ひ 定 ^{てい} され ^{され} ない	2
自 ^じ 分 ^{ぶん} の意 ^い 見 ^{けん} や希 ^き 望 ^{ぼう} をう ^う け入 ^い れてもら ^{もら} える	2



いつでも行きたいときに行ける居場所^{いばしょ}や、自由^{じゆう}に過^すごせる居場所^{いばしょ}の数^{すう}が多い^{おお}みたい！

問5

あなたは、夏休みなどの長い休みの時に、どこで過ごすことが多いですか。（チェックはいくつでも）

選択肢	回答数
自分の家（自分の部屋）	9
おじいちゃん、おばあちゃんの家・親戚の家	6
児童育成クラブ	5
公園や自然の中で遊べる場所	3
習い事、スポーツクラブ、塾	3
中心市街地	2

○回答数が1件だったもの

地域の人が開いている遊びの場所、プレイパークなど、図書館や公民館、児童館、こども文化会館、美術館、友達の家、学校の教室以外の場所（保健室、図書室など）、ショッピングセンターやファーストフードなどのお店、オンライン空間（SNS、オンラインゲームなど）、その他（放デイ）

○回答数が0件だったもの

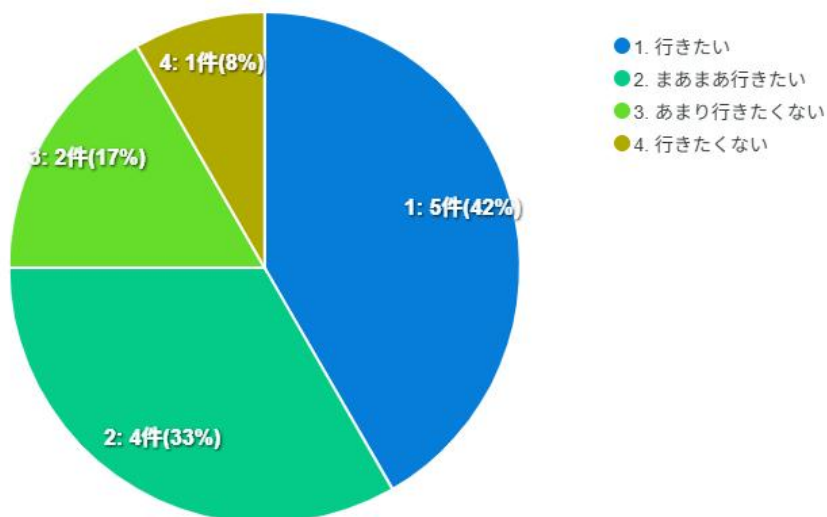
悩みごとの相談にのったりサポートをしてくれる場所（電話やオンラインを含む）、こどもだけで自由に利用できる施設（ユースセンターなど）、無料で勉強を見えてくれる場所や、食べ物や食料を無料で安く食べることができる場所 など

とい 問6

なつやす
夏休みに、こどもだけで自由^{じゆう}にすごしていい場所^{ばしょ}として、
きんじょ こうみんかん
近所の公民館や地域コミュニティセンターが使えるよう
になったら、行きたい^いですか？

けっか
結果だよ！

行きたい・・・5人^{にん}
まあまあ行きたい・・・4人^{にん}
あまり行きたくない・・・2人^{にん}
行きたくない・・・1人^{にん}



とい 問7

（「行きたい」「まあまあ行きたい」とこたえた人）

その理由^{りゆう}を^{おし}教えてください。（チェックはいくつでも）

選択肢	回答数
^{とも} 友だちとあそべるから	9
^{しつない} ^{かいてき} ^す 室内で快適に過ごせそうだから（外は ^{そと} 暑いから）	6
おやつやイベントがあるかもしれないから	5
^{いえ} ^{たの} 家より楽しいことができそうだから	3
^{あんしん} ^す ^{ばしょ} 安心して過ごせる場所だから	3
^{いえ} ^{ちか} ^い 家の近くで行きやすいから	2
^{じぶん} ^{じかん} 自分の時間をすごせるから	1



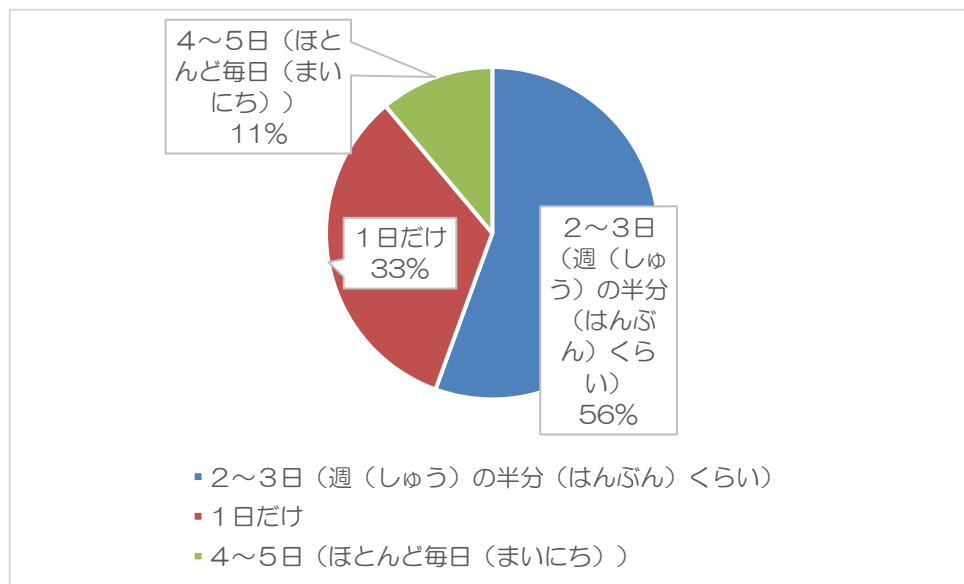
みんな、^{とも}友だちと^{いっしょ}一緒に遊ぶことができる
^{ばしょ}場所が欲しいんだね。

とい
問8

（「行きたい」「まあまあ行きたい」とこたえた人）

1 週 間に何日くらい行きたいですか？
しゅうかん なんにち い

選択肢	回答数
2～3日（週 <small>しゅう</small> の半分 <small>はんぶん</small> くらい）	9
1日だけ	6
4～5日（ほとんど毎日 <small>まいにち</small> ）	5



とい
問9

（「行きたい」「まあまあ行きたい」とこたえた人）

その場所で、どんなことをしてすごしたいですか？（チェックは
いくつでも）

選択肢	回答数
おやつを ^た 食べる	6
^え 絵をかいたり、こ ^う さくをする	6
おしゃべりする	5
ゲームをする	5
^{ほん} 本や ^よ まんがを読む	5
^{どうが} 動画を見る	4
^{しゅくだい} 宿題や ^{べんきょう} べんきょうをする	4



^{あそ}遊んで、^{べんきょう}勉強して、おやつを^た食べて
^{ぜんぶ}全部ができる^{いばしょ}居場所が^{りそう}理想だね！

とい
問10

(「あまり行きたくない」「行きたくない」とこたえた人^{ひと})

その理由^{りゆう}をおしえてください。(チェックはいくつでも)

選択肢	回答数
^{いえ} 家ですごしたいから	3
^{こうみんかん} 公民館やセンターが ^{とお} 遠いから	2
^し 知らない人 ^{ひと} がいるとちょっとこわいから	2
^{なら} 習いごとや ^{りょこう} 旅行など、ほかの ^{よてい} 予定があるから	1
やりたいことがなさそうだから	1

とい 問 1 1

くまもとし ばしよ おち ばしよ
熊本市に「こんな場所があったらいいな！」と思う場所はありませんか？あれば、その理由と一緒におしえてください。（自由に書いてね）

• しぜん みちか かん ばしよ
自然を身近に感じられる場所

• こうえん あそ ば たの す ばしよ
公園や遊び場、みんなが楽しく過ごせる場所。なぜなら、みんなが笑顔で過ごせるから。

• しょうがいしゃ こうれいしゃ
障害者や高齢者のひとたちとのあつまることができ、みんなで仲良くお話をしたりする場所を、作って欲しいです。理由は、いろいろな人のふれあいがあったらして、よりみんなと仲が深まるようなことをしてみたいと思ったから。

• み こうりゅう ばしよ
よく見る YouTuber と交流ができる場所。（ちろぴのとタコボンド）

• しょうがっこう きょうしつ なつやす きかん おち しょうがっこう きょうしつ
小学校の教室を夏休み期間もあけてくれたらいいなと思います。小学校の教室は、なれていて、こどもだけでも行きやすいからです。

• ほん ばしよ すずめるばしよ
ちょっと本があつくつろげる場所。涼める場所。

• ともだち ばしよ
いつでも友達と遊べる場所

(かいとう
回答つづき)

• さくらまち
桜町やアミュプラザにフリースペース(の
飲めるところとた
食べるところたても
建物の中になか
よん
所)があるといい

• こうく
校区には、あそ
遊べるおお
大きなこうえん
すく
公園やじどうかん
つく
児童館を作っ
こ
て子どもだけでたの
しく
すごしたい。こま
困ったとき
い
すぐ行けたり、たす
助けてもらえるばしょ
ほ
場所が欲しい。あつ
とき
暑い時もみんな
であそ
遊べるしつない
あそ
室内のあそ
ば
遊び場がほ
欲しい。

• しつない
室内であそ
遊べるしせつ
施設があつたらいい。

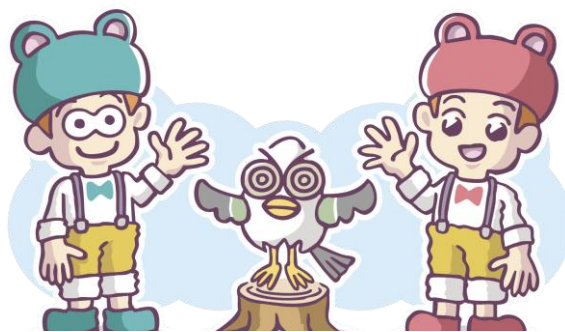
• あめ
雨の日ににち
あそ
遊べるかがくかん
かがくかん
があつたらいい。しすおかし
静岡市のやっ
てる、まあるというじどうかん
たの
児童館が楽
しいのでそん
なのがあればい
きたい

こんご ほうしん 今後の方針について

◎^{くまもとし}熊本市はこれから、みんなの^{いえ ちか}家の近くにある^{ちいき しせつ}地域の施設
^{かつよう}を活用した^{いばしょ}こどもの居場所づくりをしようと^{かんが}考えている
よ。

^{とく}特に、^{がっこう あ}学校が開いてない^{なつやす}夏休みなどの^{なが やす}長い休みに、みんな
が^{じゆう す}自由に^{がくしゅう}過ごせたり、^{いばしょ}学習できたりする居場所になるよう
に^{ちいき しせつ かいほう}地域の施設を開放してみたら、みんな^き来てくれるかな？
ということが^き聴きたかったんだ。

みなさんからもらった^{いけん}意見はこれから^{おこな}行っていく、
^{いばしょ}居場所づくりに^{かつよう}活用させてもらうね！



^{かいとう}
ご回答ありがとうございました。
^{きょうりよく} つぎも、ご協 ^{ねが}力 よろしくお願いします。