

# 河内みかん塾 *Kawachi Mikan Academy*

～伝統ある柑橘産地で農業の担い手になりませんか？～



熊本市西区



熊本市の西方の金峰山一帯では、温州みかんをはじめ、中晩柑、梨、梅が栽培されています。中でも西区河内町は温州みかん栽培で300年の歴史を持つ全国有数の産地です。

この伝統ある柑橘産地を支える、新たな担い手を育成する「河内みかん塾」を開講します！！



## みかんの1年間と主な農作業

4月

5月

7月

10月～12月

2月

みかんの姿



新しい芽が出る



新しい花が咲く



実が大きくなる



実が熟す



次の花が咲く準備をする

みかんづくり



施肥・防除



摘果



収穫



貯蔵・出荷



せん定

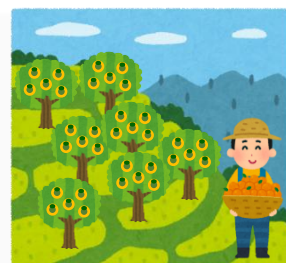
## 河内の特徴とみかん経営モデル

### 【河内の特徴】

河内みかんのおいしさの特徴は ①太陽からの直射光 ②有明海からの反射光 ③段々畑を支える石段からの反射光 によって豊富な日射量が得られていると言われています。

### 【みかん経営モデル】

主な労働力：家族2名（臨時雇用2～3名） 面積：2ha  
 品目：極早生、早生、普通 機械装備：倉庫、トラック、動噴 ほか  
 収入：1,200万円 所得：600万円 労働時間：年間約200日（一人あたり）



## 「河内みかん塾」とは

就農を検討するにあたっては、年間通じた作業を実際に体験し、具体的な就農のイメージを持つことが重要です。

そこで、河内地区の主要なみかん管理作業を体験できる「河内みかん塾」を開講します。「河内みかん塾」受講を通じ、河内の風土、農業、そして人々を知ることができます。

### ◆対象

熊本市の柑橘産地での新規就農や農業法人での就業を前提に、農業をやってみたい人・興味がある人

### ◆内容

みかん栽培の主要な作業（防除、摘果、収穫、せん定、施肥等：全4回）を体験します。

### ◆助成制度

熊本市外居住の受講者に対しては、交通費や宿泊費を支援します。

### ◆その他

研修受講にあたって、傷害保険及び個人賠償保険に加入していることが必要です。

## スケジュール

※各回1～5日間程度

第1回 7月1日～8月31日 防除、摘果、マルチ設置など

第2回 10月1日～11月30日 収穫、苗木管理など

第3回 2月1日～2月28日 堆肥散布、作業道整備など

第4回 3月1日～3月31日 改植、剪定、施肥など



## 入塾までの流れ

①申込



②ヒアリング



③決定

★募集定員 5名

## 申込方法

右のLOGOフォームから申請をお願いいたします。

詳細は、HPに記載してあります熊本市柑橘産地担い手募集要領をご確認ください。

主催 熊本市果樹産地推進協議会

LOGOフォーム



## お問い合わせ先

熊本市役所

西南部農業振興センター

農業振興課 ☎096-329-1158



HPはこちら

まずはお気軽にご相談ください！！