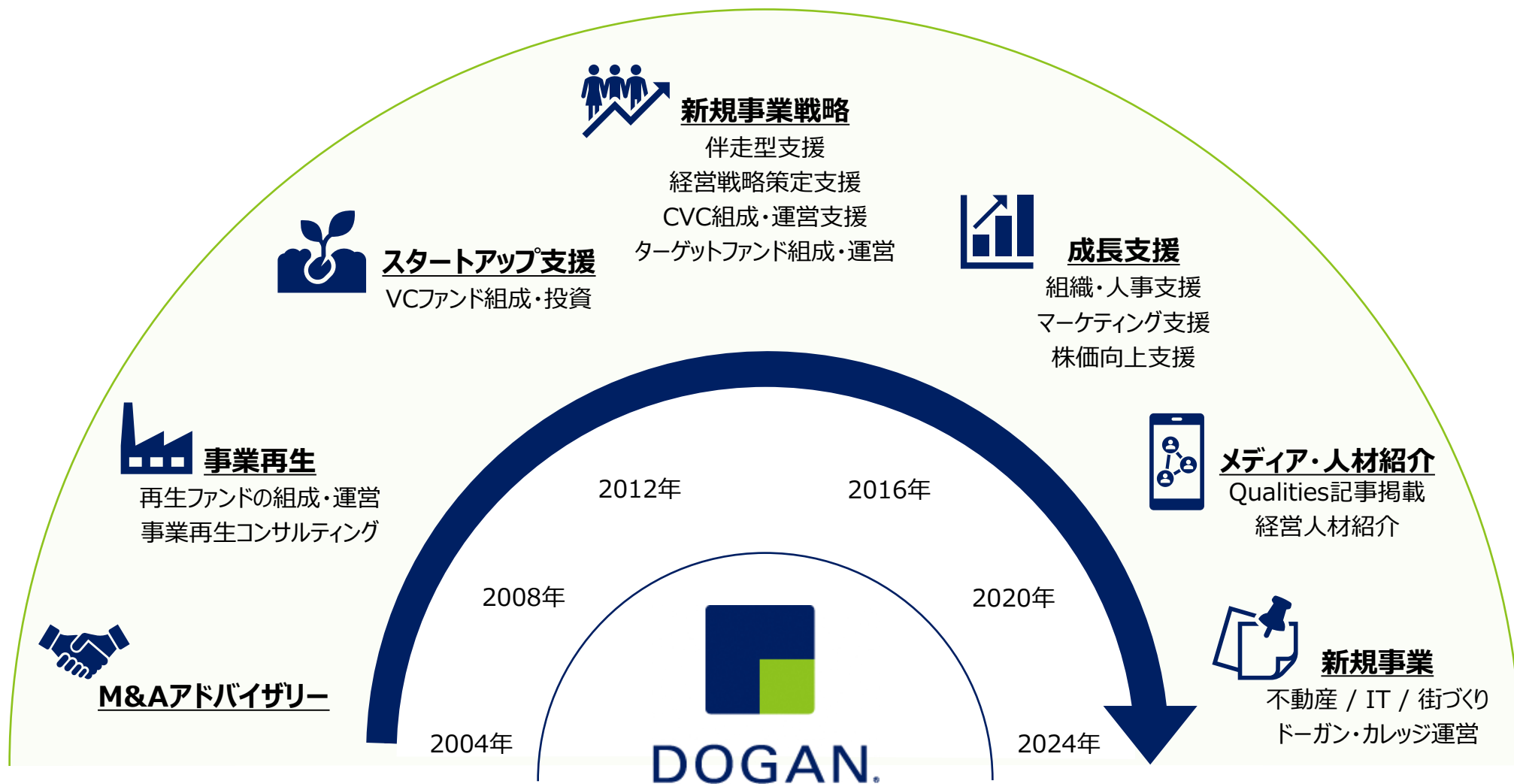




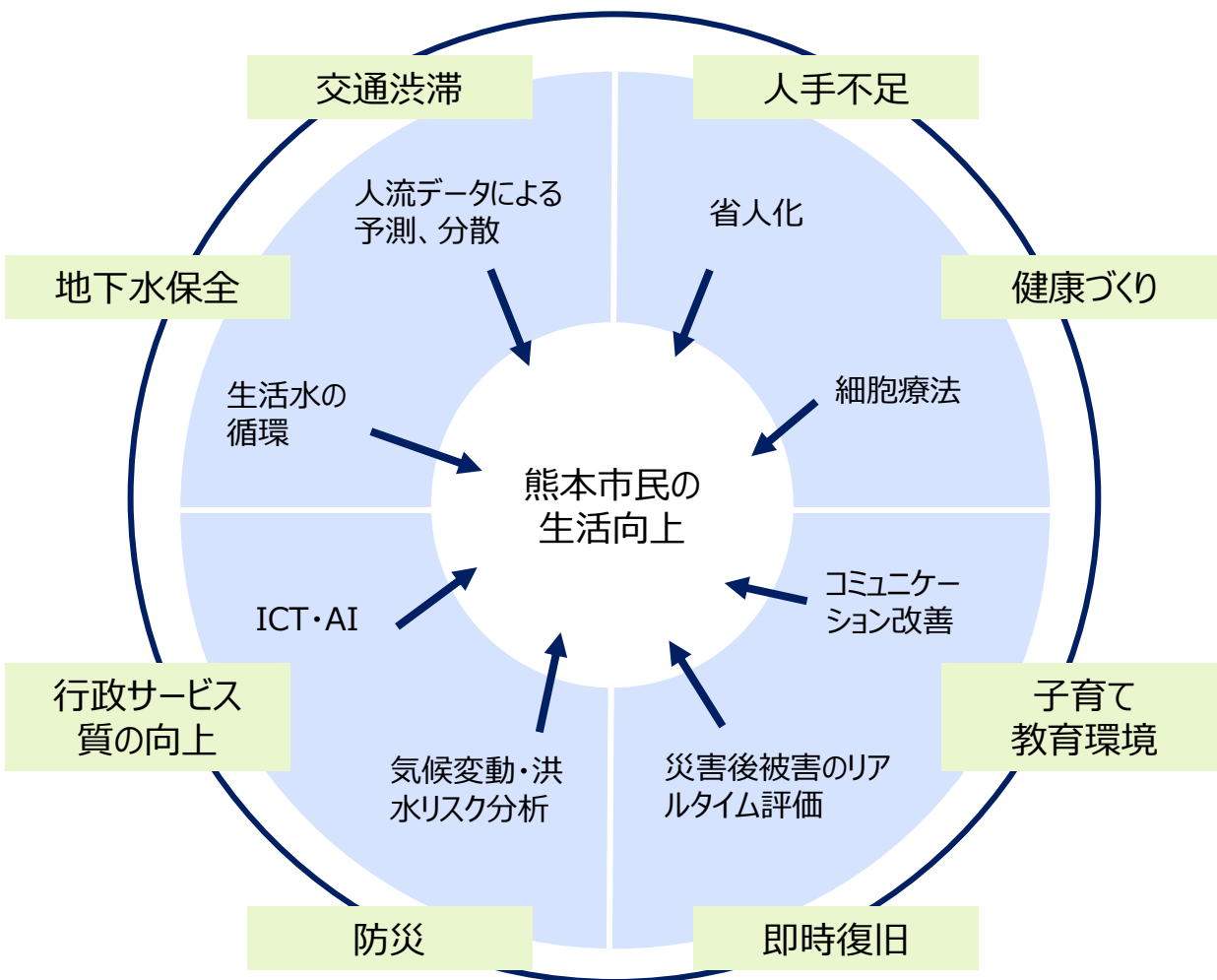
DOGAN®

九州地域に特化し、投資事業とアドバイザー事業を中心とした複数事業の掛け合わせによる総合力がドーガンの強みです。



熊本市が掲げる様々な課題およびスタートアップ等の育成に対して、**熊本内外の事業会社と熊本の産学官金が連携した「ALL熊本」の体制で解決を図りたい**と考えております。

## ①熊本市の課題



## ②熊本市のスタートアップ育成

### オープンイノベーション



### アトツギベンチャー

