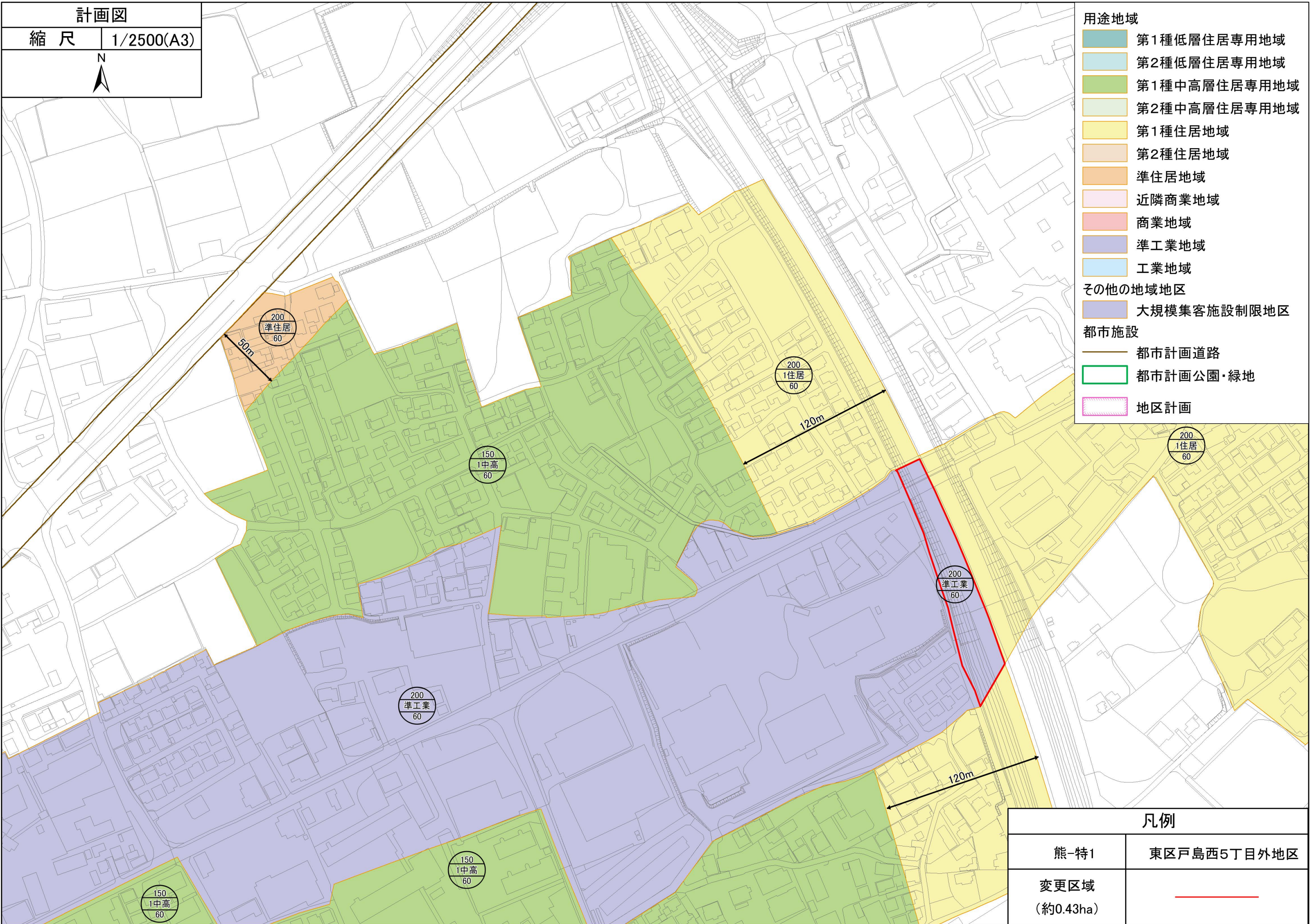


計画図
縮尺 1/2500(A3)

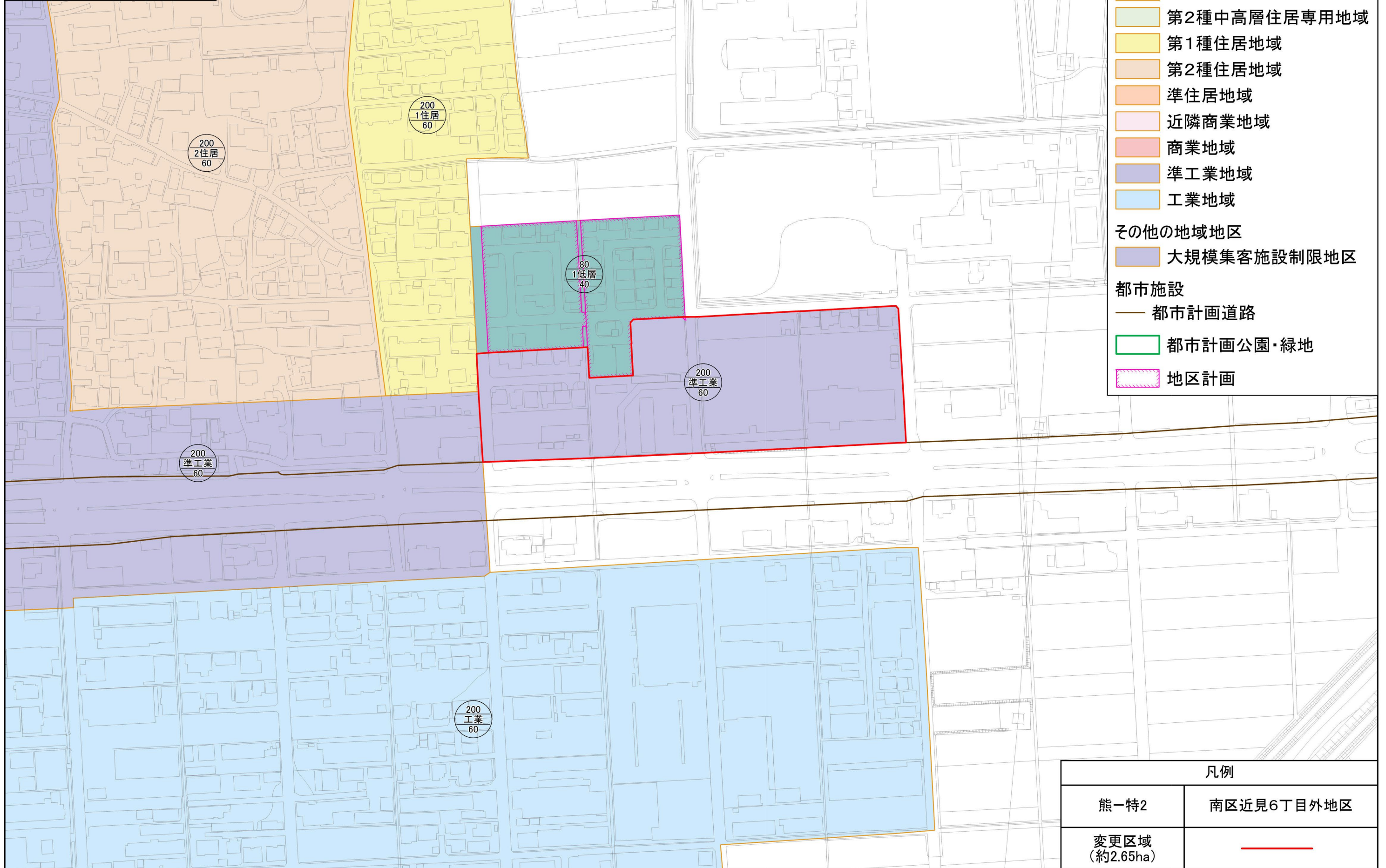


- 用途地域
- 第1種低層住居専用地域
 - 第2種低層住居専用地域
 - 第1種中高層住居専用地域
 - 第2種中高層住居専用地域
 - 第1種住居地域
 - 第2種住居地域
 - 準住居地域
 - 近隣商業地域
 - 商業地域
 - 準工業地域
 - 工業地域
- その他の地域地区
- 大規模集客施設制限地区
- 都市施設
- 都市計画道路
 - 都市計画公園・緑地
 - 地区計画



凡例	
熊-特1	東区戸島西5丁目外地区
変更区域 (約0.43ha)	

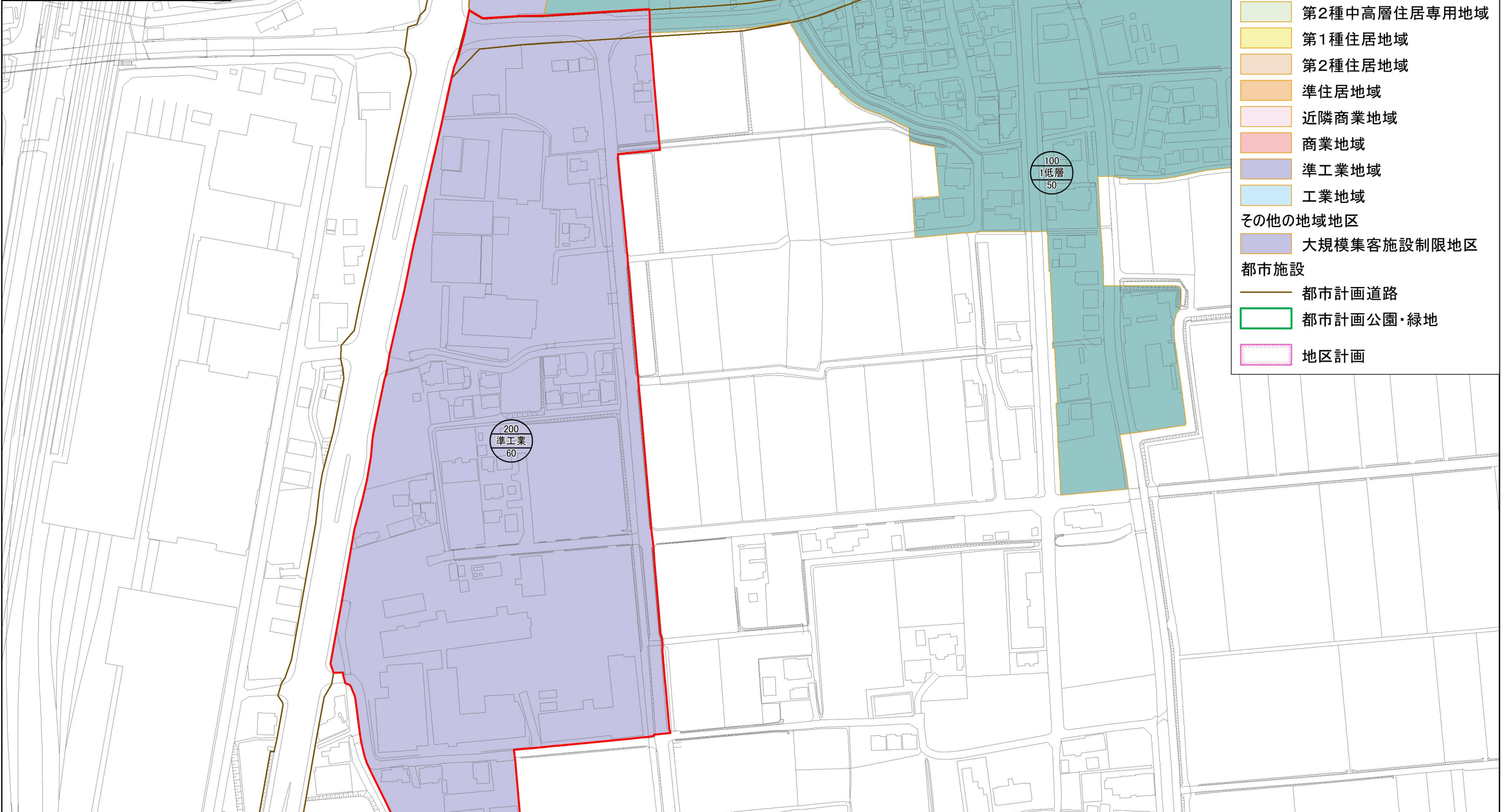
計画図
縮尺 1/2,500(A3)



- 用途地域
- 第1種低層住居専用地域
 - 第2種低層住居専用地域
 - 第1種中高層住居専用地域
 - 第2種中高層住居専用地域
 - 第1種住居地域
 - 第2種住居地域
 - 準住居地域
 - 近隣商業地域
 - 商業地域
 - 準工業地域
 - 工業地域
- その他の地域地区
- 大規模集客施設制限地区
- 都市施設
- 都市計画道路
 - 都市計画公園・緑地
 - 地区計画

凡例	
熊一特2	南区近見6丁目外地区
変更区域 (約2.65ha)	

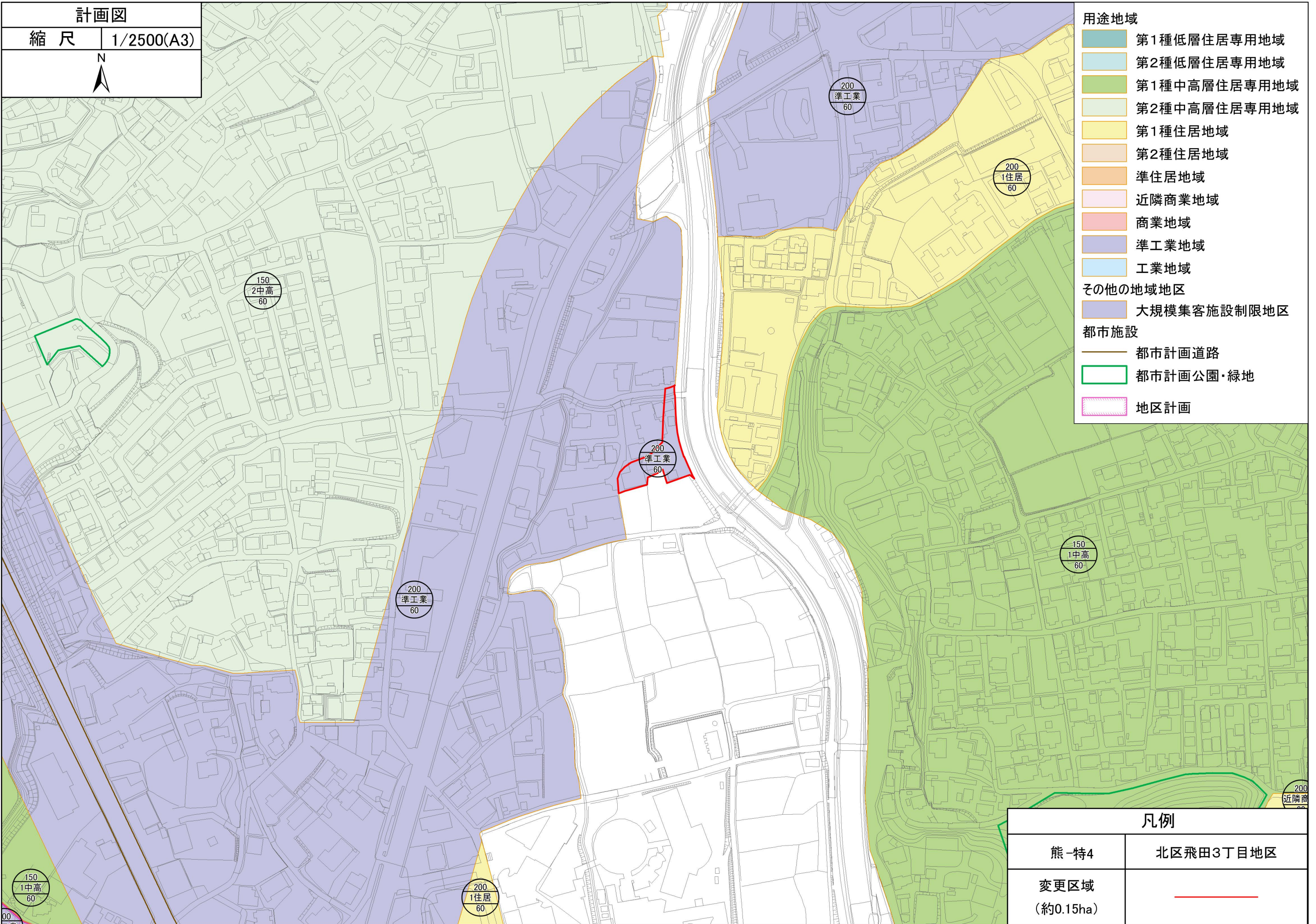
計画図
縮尺 1/2500(A3)
N



- 用途地域
- 第1種低層住居専用地域
 - 第2種低層住居専用地域
 - 第1種中高層住居専用地域
 - 第2種中高層住居専用地域
 - 第1種住居地域
 - 第2種住居地域
 - 準住居地域
 - 近隣商業地域
 - 商業地域
 - 準工業地域
 - 工業地域
- その他の地域地区
- 大規模集客施設制限地区
- 都市施設
- 都市計画道路
 - 都市計画公園・緑地
 - 地区計画

凡例	
熊-特3	南区富合町古閑外地区
変更区域 (約8.53ha)	———

計画図
縮尺 1/2500(A3)

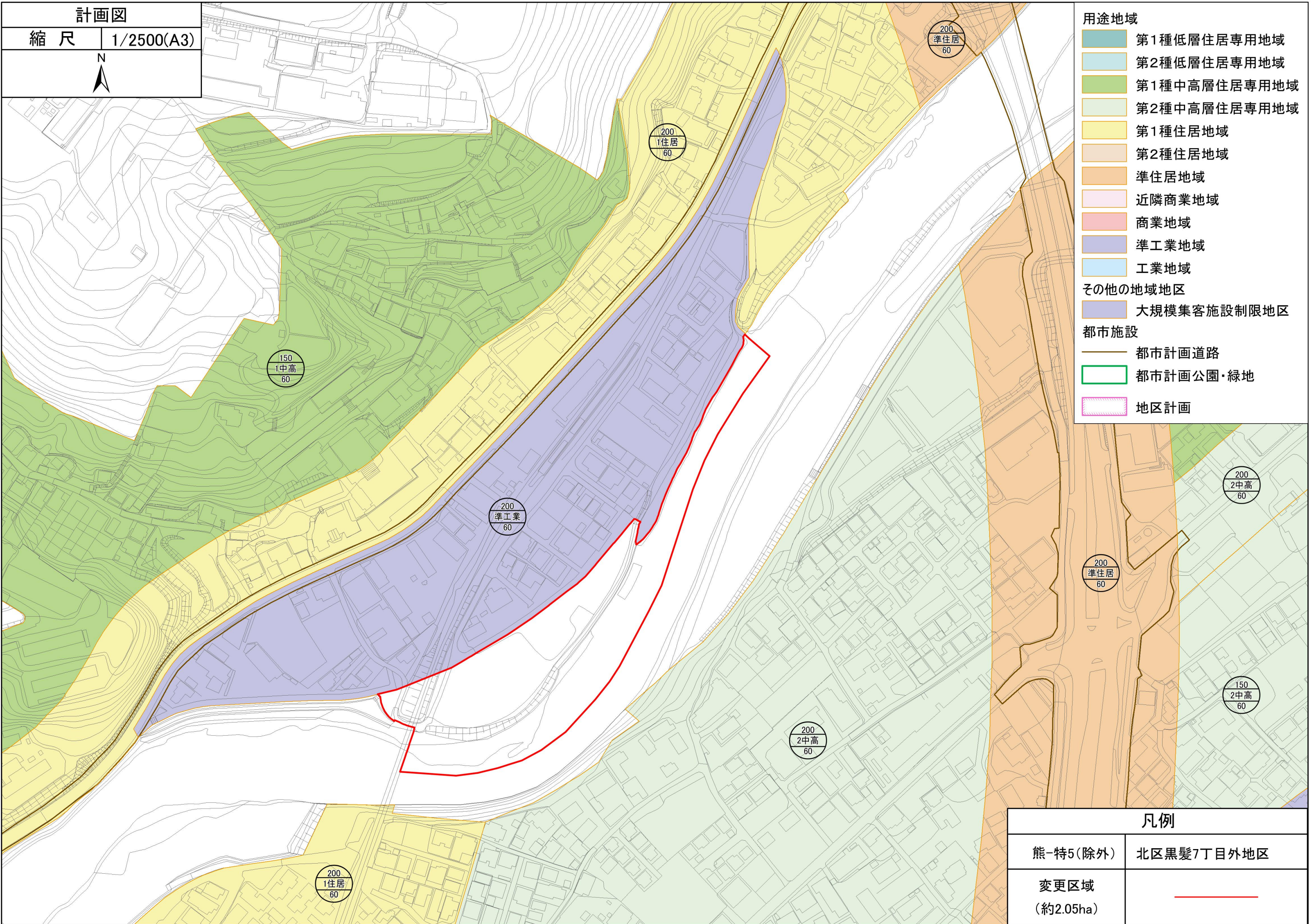


- 用途地域
- 第1種低層住居専用地域
 - 第2種低層住居専用地域
 - 第1種中高層住居専用地域
 - 第2種中高層住居専用地域
 - 第1種住居地域
 - 第2種住居地域
 - 準住居地域
 - 近隣商業地域
 - 商業地域
 - 準工業地域
 - 工業地域
- その他の地域地区
- 大規模集客施設制限地区
- 都市施設
- 都市計画道路
 - 都市計画公園・緑地
 - 地区計画

凡例

熊-特4	北区飛田3丁目地区
変更区域 (約0.15ha)	

計画図
縮尺 1/2500(A3)



- 用途地域
- 第1種低層住居専用地域
 - 第2種低層住居専用地域
 - 第1種中高層住居専用地域
 - 第2種中高層住居専用地域
 - 第1種住居地域
 - 第2種住居地域
 - 準住居地域
 - 近隣商業地域
 - 商業地域
 - 準工業地域
 - 工業地域
- その他の地域地区
- 大規模集客施設制限地区
- 都市施設
- 都市計画道路
 - 都市計画公園・緑地
 - 地区計画

凡例	
熊-特5(除外)	北区黒髪7丁目外地区
変更区域 (約2.05ha)	

150
1中高
60

200
1住居
60

200
準住居
60

200
準工業
60

200
2中高
60

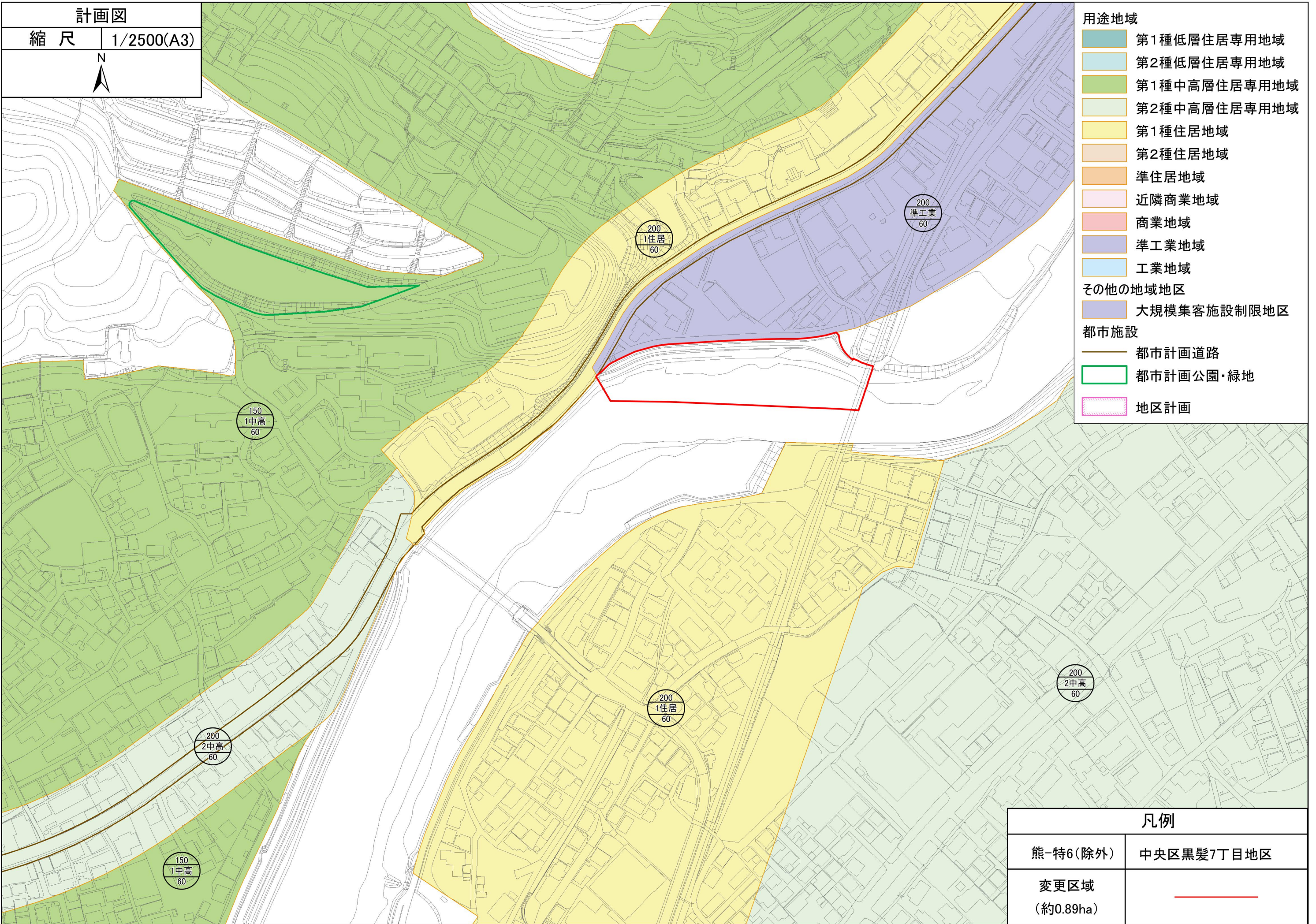
200
2中高
60

150
2中高
60

200
準住居
60

200
1住居
60

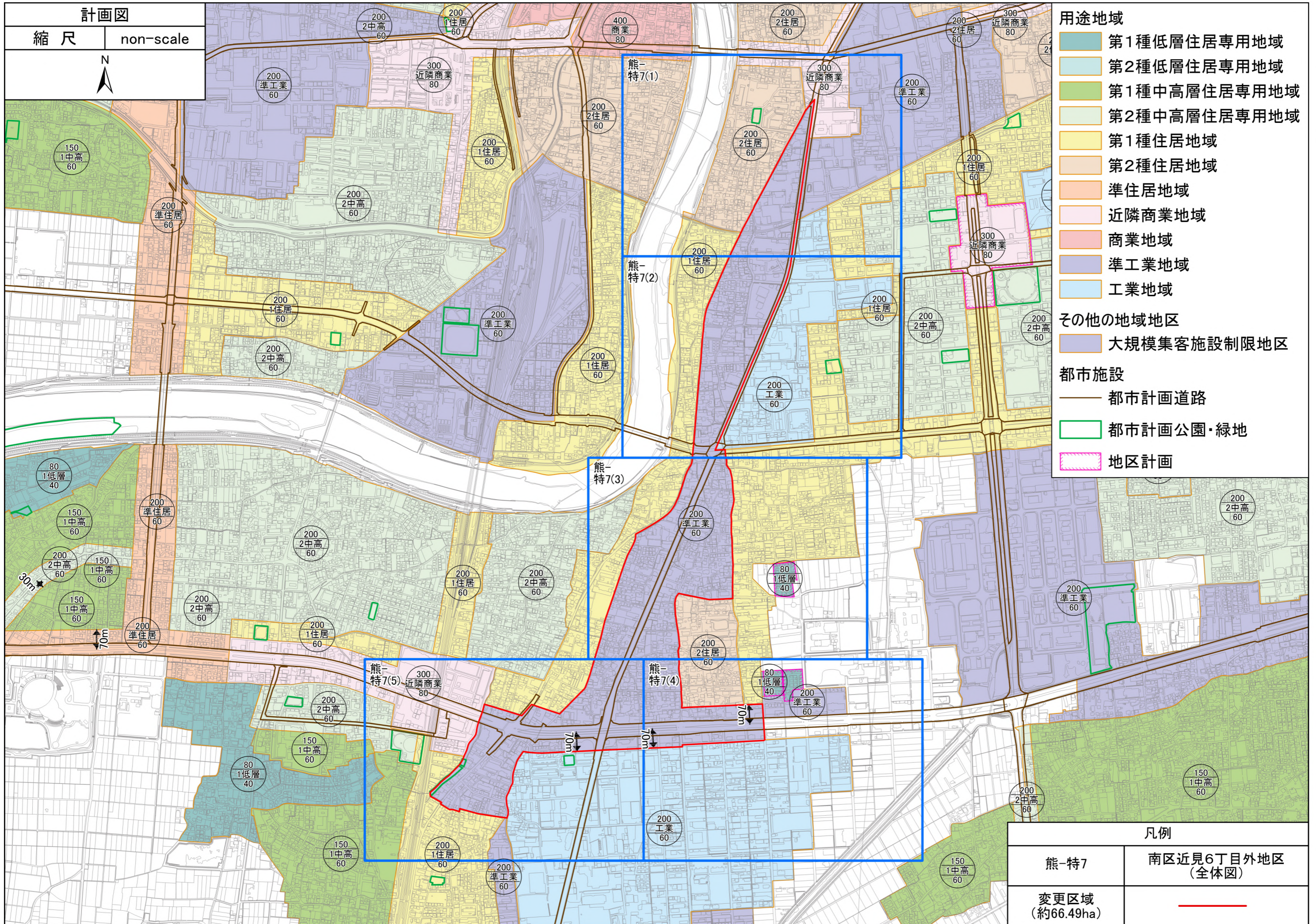
計画図
縮尺 1/2500(A3)



- 用途地域
- 第1種低層住居専用地域
 - 第2種低層住居専用地域
 - 第1種中高層住居専用地域
 - 第2種中高層住居専用地域
 - 第1種住居地域
 - 第2種住居地域
 - 準住居地域
 - 近隣商業地域
 - 商業地域
 - 準工業地域
 - 工業地域
- その他の地域地区
- 大規模集客施設制限地区
- 都市施設
- 都市計画道路
 - 都市計画公園・緑地
 - 地区計画

凡例	
熊-特6(除外)	中央区黒髪7丁目地区
変更区域 (約0.89ha)	

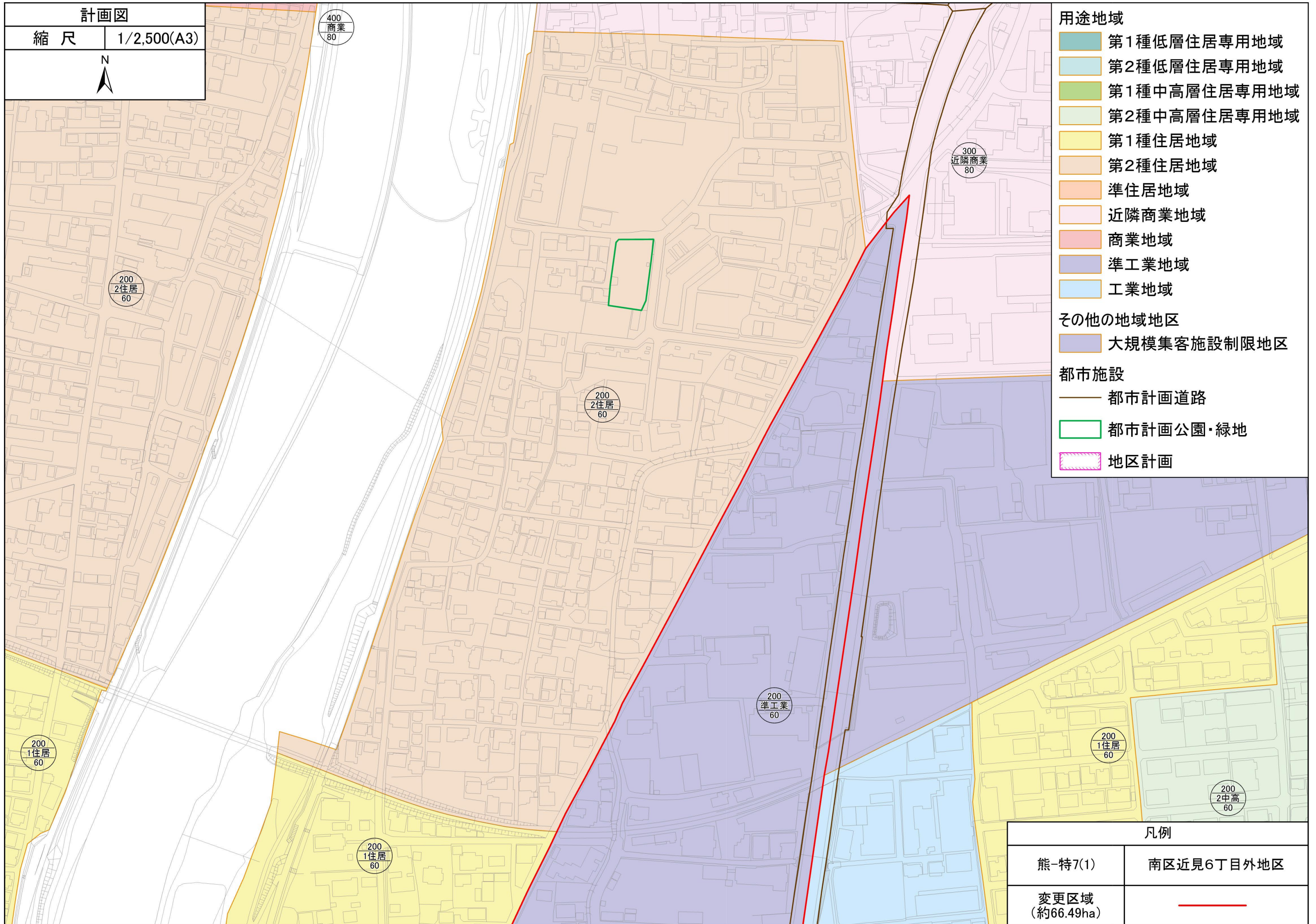
計画図
縮尺 non-scale



- 用途地域**
- 第1種低層住居専用地域
 - 第2種低層住居専用地域
 - 第1種中高層住居専用地域
 - 第2種中高層住居専用地域
 - 第1種住居地域
 - 第2種住居地域
 - 準住居地域
 - 近隣商業地域
 - 商業地域
 - 準工業地域
 - 工業地域
- その他の地域地区**
- 大規模集客施設制限地区
- 都市施設**
- 都市計画道路
 - 都市計画公園・緑地
 - 地区計画

凡例	
熊-特7	南区近見6丁目外地区 (全体図)
変更区域 (約66.49ha)	

計画図
縮尺 1/2,500(A3)



- 用途地域**
- 第1種低層住居専用地域
 - 第2種低層住居専用地域
 - 第1種中高層住居専用地域
 - 第2種中高層住居専用地域
 - 第1種住居地域
 - 第2種住居地域
 - 準住居地域
 - 近隣商業地域
 - 商業地域
 - 準工業地域
 - 工業地域
- その他の地域地区**
- 大規模集客施設制限地区
- 都市施設**
- 都市計画道路
 - 都市計画公園・緑地
 - 地区計画

凡例	
熊-特7(1)	南区近見6丁目外地区
変更区域 (約66.49ha)	

400
商業
80

200
2住居
60

200
2住居
60

300
近隣商業
80

200
準工業
60

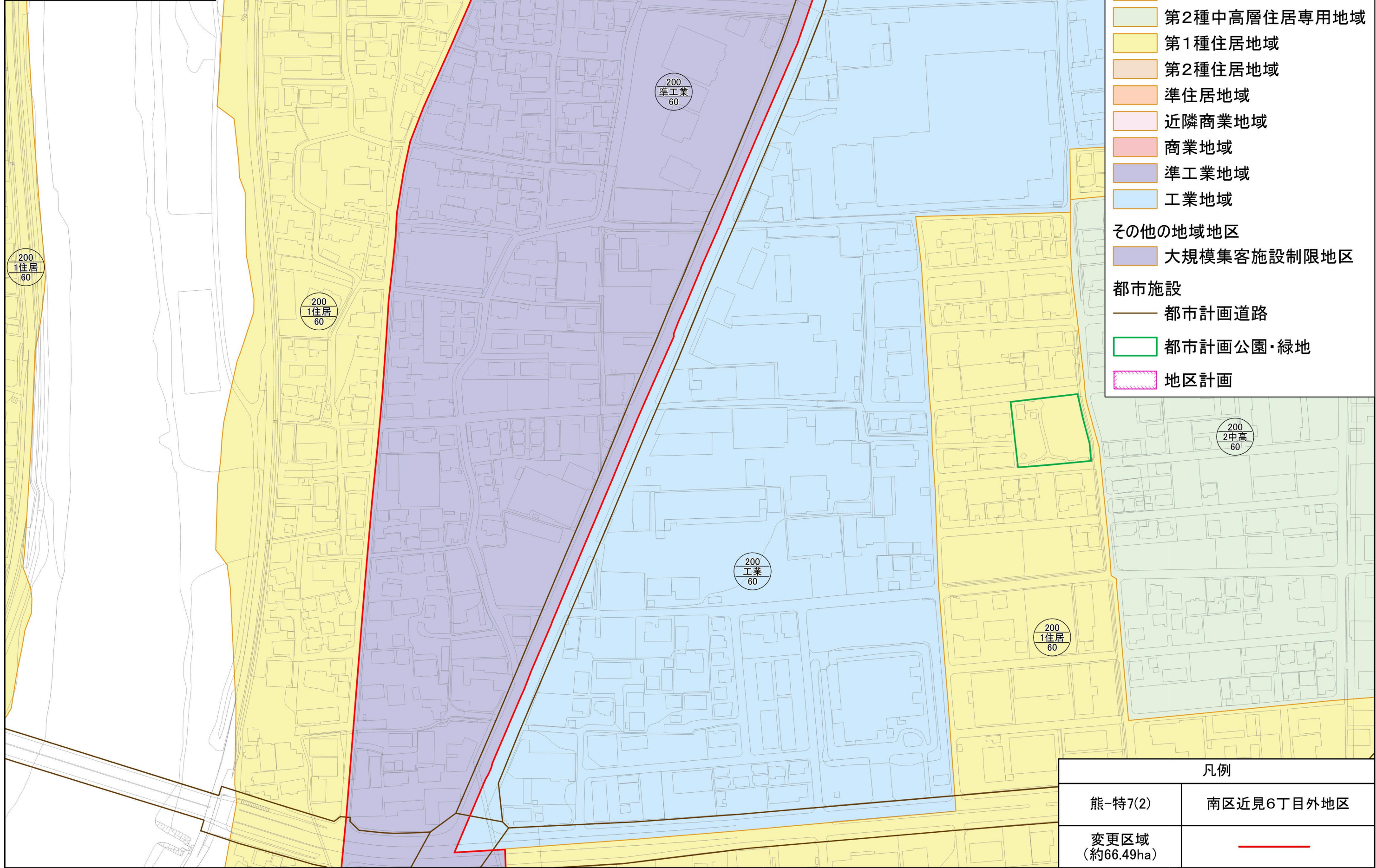
200
1住居
60

200
1住居
60

200
1住居
60

200
2中高
60

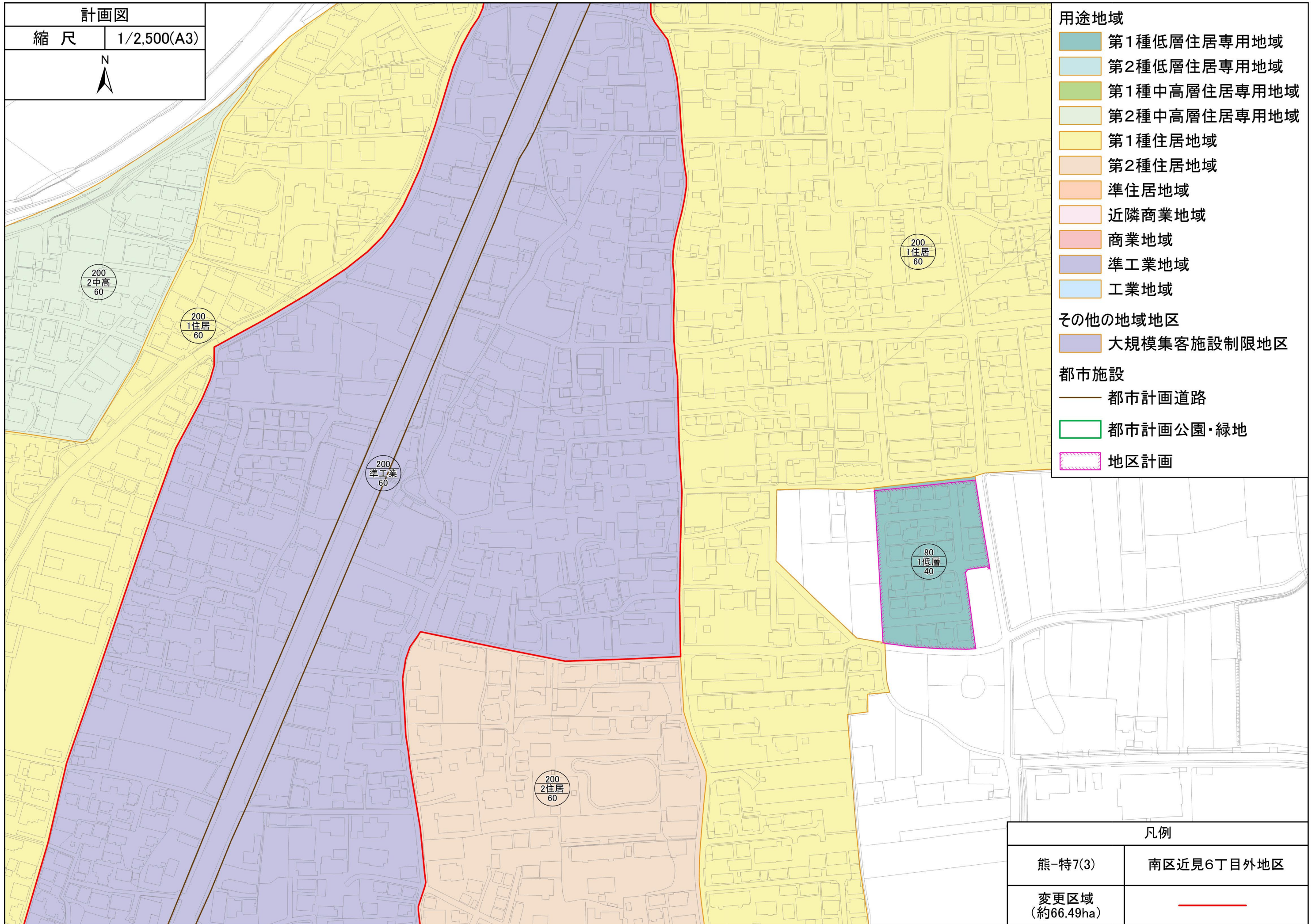
計画図
縮尺 1/2,500(A3)



- 用途地域
- 第1種低層住居専用地域
 - 第2種低層住居専用地域
 - 第1種中高層住居専用地域
 - 第2種中高層住居専用地域
 - 第1種住居地域
 - 第2種住居地域
 - 準住居地域
 - 近隣商業地域
 - 商業地域
 - 準工業地域
 - 工業地域
- その他の地域地区
- 大規模集客施設制限地区
- 都市施設
- 都市計画道路
 - 都市計画公園・緑地
 - 地区計画

凡例	
熊-特7(2)	南区近見6丁目外地区
変更区域 (約66.49ha)	

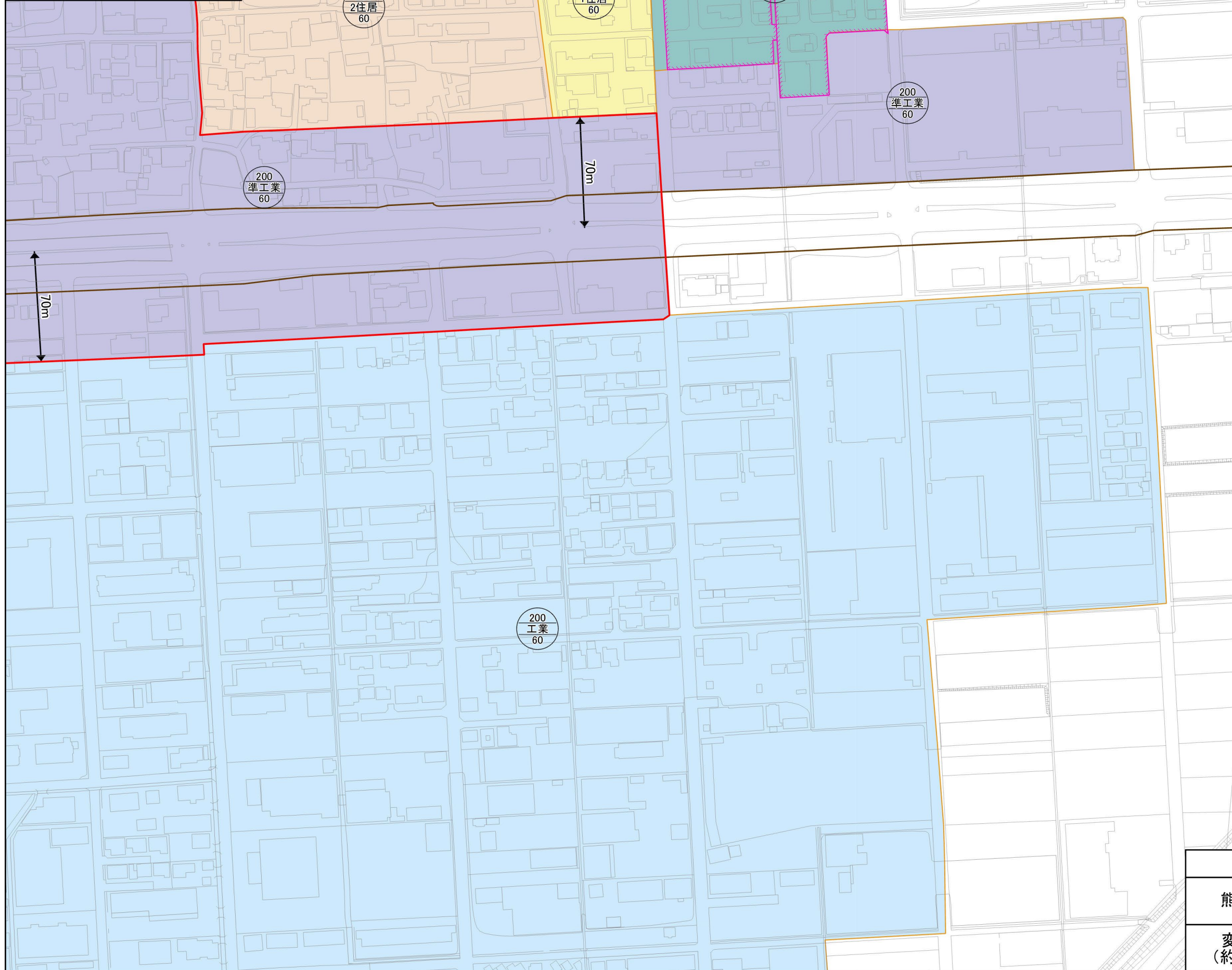
計画図
縮尺 1/2,500(A3)



- 用途地域**
- 第1種低層住居専用地域
 - 第2種低層住居専用地域
 - 第1種中高層住居専用地域
 - 第2種中高層住居専用地域
 - 第1種住居地域
 - 第2種住居地域
 - 準住居地域
 - 近隣商業地域
 - 商業地域
 - 準工業地域
 - 工業地域
- その他の地域地区**
- 大規模集客施設制限地区
- 都市施設**
- 都市計画道路
 - 都市計画公園・緑地
 - 地区計画

凡例	
熊-特7(3)	南区近見6丁目外地区
変更区域 (約66.49ha)	——

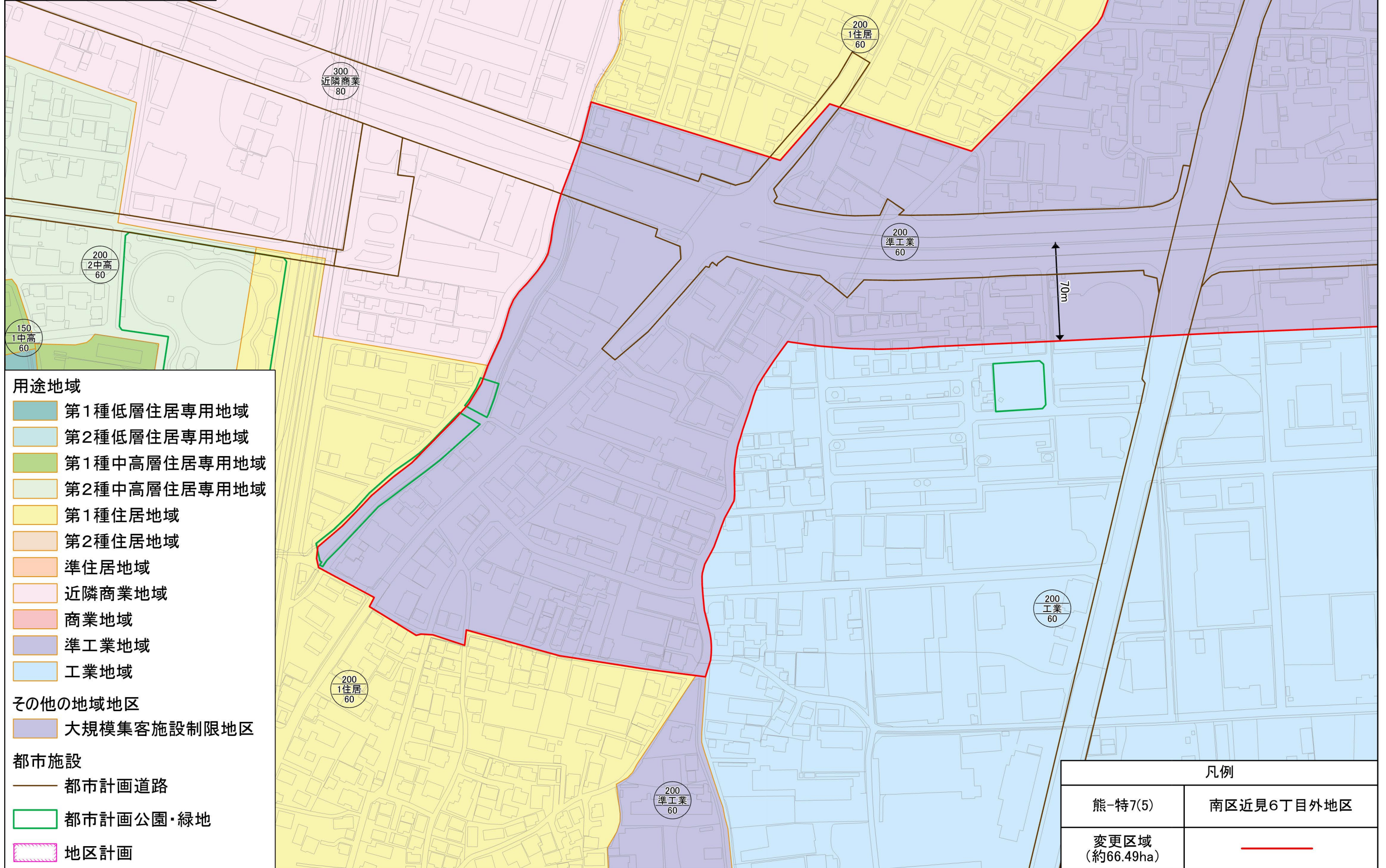
計画図
縮尺 1/2,500(A3)



- 用途地域
- 第1種低層住居専用地域
 - 第2種低層住居専用地域
 - 第1種中高層住居専用地域
 - 第2種中高層住居専用地域
 - 第1種住居地域
 - 第2種住居地域
 - 準住居地域
 - 近隣商業地域
 - 商業地域
 - 準工業地域
 - 工業地域
- その他の地域地区
- 大規模集客施設制限地区
- 都市施設
- 都市計画道路
 - 都市計画公園・緑地
 - 地区計画

凡例	
熊-特7(4)	南区近見6丁目外地区
変更区域 (約66.49ha)	

計画図
縮尺 1/2,500(A3)



- 用途地域**
- 第1種低層住居専用地域
 - 第2種低層住居専用地域
 - 第1種中高層住居専用地域
 - 第2種中高層住居専用地域
 - 第1種住居地域
 - 第2種住居地域
 - 準住居地域
 - 近隣商業地域
 - 商業地域
 - 準工業地域
 - 工業地域
- その他の地域地区**
- 大規模集客施設制限地区
- 都市施設**
- 都市計画道路
 - 都市計画公園・緑地
 - 地区計画

凡例	
熊-特7(5)	南区近見6丁目外地区
変更区域 (約66.49ha)	