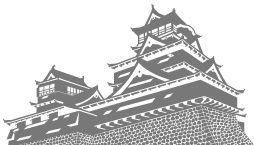


KUMAMOTO 市政だより



特集 「行かない・書かない・待たない」
窓口改革、進行中です！

- 4 南熊本快速バスの実証実験 ほか
- 5 熊本市新庁舎だより
- 6 市民税・県民税の申告
- 7～12 お知らせ掲示板
- 13 イベント
- 14～16 施設の催し・公民館講座情報
- 17～19 区のページ(中央・東・西・南・北)
- 20 熊本地震当時の写真等を募集 ほか

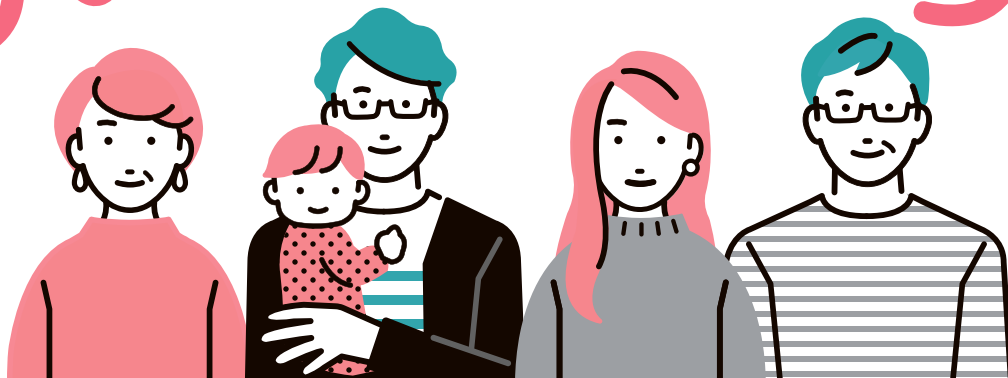
令和8年

1

vol.933



やさしい窓口が始まります！



支えられた日々を、支え合う力に。

謹んで新年のご挨拶を申し上げます。

市民の皆様におかれましては、健やかに新年をお迎えのこととお慶び申し上げます。

昨年は、こども施策の基本方針である「こども計画」のスタートや、市役所の新庁舎整備及び庁舎周辺まちづくりの本格的な検討開始、熊本西環状道路（池上工区）の開通など、市民の皆様のより豊かな暮らしの実現に向け取り組んだ一年となりました。

また、8月に発生した大雨の対応では、発生直後から被災者の生活再建に必要な支援を迅速に実施するなど、被災した方々に寄り添った対応を行ってまいりました。

新しく迎える本年は、熊本地震から10年の節目の年です。

これまで市民の皆様からいただいた多大なるご協力、そして、多くの方々からのご支援に改めて深く感謝を申し上げます。皆様に支えられた日々を、今度は私たちが誰かを支え、助け合う力に変え、安全・安心で災害に強い

まちづくりに努めてまいります。

また、総合的なこども施策の推進や、交通渋滞の解消及び公共交通施策の加速化、半導体関連企業の進出に伴う諸課題への対応、さらには、市役所の新庁舎整備や庁舎周辺のまちづくりなど、市民の皆様の暮らしを守り、明るい未来を築くための施策を全庁一丸となって推進いたします。

任期最終年を迎え改めて初心に返り、市民の皆様や関係機関の皆様と共に、「誰もが憧れる上質な生活都市くまもと」の実現に向けた歩みを進めてまいりたいと思いますので、なお一層のお力添えを賜りますようお願い申し上げます。

本年が皆様にとりまして希望に満ちた輝かしい1年となりますことを心から祈念申し上げまして、新年のご挨拶といたします。



熊本市長
大西一史

市の人口 総数 735,462(+7)人 男性 348,280(+41)人 女性 387,182(-34)人 世帯数 345,779(+193)世帯

熊本市役所 ☎096-328-2111(代表) 〒860-8601 熊本市中央区手取本町1番1号

令和7年(2025年)11月1日現在()内は前月比

市政だよりを
スマホでも！

