



中央区役所

〒860-8618 中央区手取本町1-1 ☎328-2555

中央区ニュース

留学生向け環境学習を実施しました

9月19日(金)から全5回にわたり、熊本大学国際交流会館にて、熊本大学に入学する留学生を対象とした環境学習を開催し、約110人の留学生に参加いただきました。

この取り組みは、近年増加している本市に住む外国人の方々に対し、ごみの分別方法など、本市で生活するうえでの基本的なルールを分かりやすく伝えることを目的としています。地域の一員として安心して暮らしていただけるよう、生活環境に関する情報を丁寧にお届けしています。

当日は、本市のごみ出しルールの説明に加え、クイズ形式で分別体験を行い、楽しみながら学べる内容となりました。資料や説明には日本語と英語を併用し、言語面での配慮も行いました。

参加した留学生の皆さんは熱心に取り組み、本市のごみ分別ルールへの理解を深めることができました。今後も、誰もが安心して暮らせる地域づくりに向けた取り組みを進めてまいります。



出前講座を実施しました

11月6日(木)、白川地域コミュニティセンターで、「熊本市のごみ出しルールについて」の出前講座を開催し、約20の方が参加しました。

講座では、「ごみ減量・リサイクル意識の向上」と「ごみ出しルールの正しい理解と定着」を目的に、ごみの現状や分別・出し方のポイントを伝えました。

後半はクイズ形式で分別を体験しながら、楽しく学べる内容となりました。

参加者の皆さんからは、「意外と知らなかったルールがあった」「わかりやすくてためになった」といった声が寄せられ、改めてごみ分別への理解を深める機会となりました。

(中央区役所総務企画課 ☎328-2610)



認知症カフェ

☎1月7日(水) 午後1時～3時 **場** 熊本県認知症コールセンター(中央区上通町3-15 ステラ上通ビル3階) **内** お茶をしながら楽しいひとときを過ごしませんか **対** 認知症の方や家族、地域住民などなたでも

詳しくは、認知症の人と家族の会熊本県支部(☎223-5164)へ。

(中央区役所福祉課 ☎328-2314)

認知症カフェ「もやいのひろば」

☎2月7日(土) 午後1時～3時 **場** 風流街もやい館 五福(中央区細工町4-34-1) **内** お茶をしながら日頃の不安や悩みを語り合いませんか **対** 認知症の方や家族、地域住民などなたでも **費** 100円 **固** ささえりあ熊本中央(☎319-0222)

(中央区役所福祉課 ☎328-2314)

はじめての離乳食教室

☎1月26日(月) 午後1時半～3時 **場** 健康センター大江分室 すこやかホール (ウェルパルクまもと3階) ※Webでの教室受講も可能です。 **内** 離乳食の進め方についてなど **対** 中央区に住む令和7年8月～9月生まれの乳児(第1子)と保護者 **定** 会場での参加:15組、Webでの参加:4組(ともに先着順) **持** 親子(母子)健康手帳、バスタオル、ミルクのお湯、オムツ **詳しくは、こちら**



☎1月5日から中央区ホームページで申し込み (中央区役所保健こども課 ☎328-2419)



中央区役所の時間外窓口受付時間が変わります

2月2日(月)から中央区役所の時間外窓口(証明書発行・パスポート交付)の受付時間を変更します。

【現行】

証明書発行	平日(月～金曜)	午後5時15分～7時
	土曜、日曜、祝日	午前9時～午後7時
パスポート交付	土曜、日曜	午前9時～午後5時

【2月2日から】

証明書発行	日曜	午前9時～午後4時半
パスポート交付	日曜	午前9時～午後4時半

※いずれも年末年始を除きます。

※出生届・死亡届・婚姻届・離婚届などは、引き続き各区役所にて休日・夜間でも届け出ができます。

証明書はマイナンバーカードを使ってコンビニで土日・夜間に取得できます!

詳しくは、
こちら➡



(中央区役所区民課 ☎328-2240)



東区役所

〒862-8555 東区東本町16-30 ☎367-9111



ひがしくさんぽ

～東区にまつわる情報をお伝えします～

「たくとう地域食堂」

たくとう地域食堂は、平成28年(2016年)2月に託麻東校区婦人会が開設し、まもなく10年を迎えます。

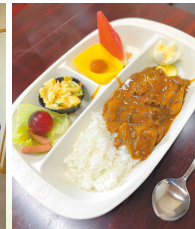
当時、託麻東小学校の先生から「朝ご飯を食べないこどもが増えた」との一言を受け、何か協力できないかと考え、一日で最も大切な朝食を提供したいとの思いから地域食堂が始まりました。

たくとう地域食堂では、食育の観点から食材や栄養バランスを大切にされており、こどもたちは登校前の朝食を楽しみに来ています。食堂開設後、先生方からは「こどもに落ち着きが出てきた」との言葉をいただいております。こどもたちへの愛情と思いやりが健やかな成長を願う活動となり実を結んでいます。

また、こどもたちからとても愛されており、「僕が中学校卒業するまで絶対食堂続けてね」といった声が食堂を続ける力となる一方、近年では、スタッフの高齢化で事業継続に課題を抱えています。

料理好きな方や料理を習ってみたい方など誰でも気軽に参加できる食堂です。地域の大切なよりどころが次世代に続き、今後もこどもたちが元気に学校生活を送れるように、一人でも多くの方に食堂運営に協力・参加してもらいたいと願っております。

毎月第1木曜(朝食)と第3木曜(朝食)に開催していますので、ぜひ大人の方も食べに来てみてください。



たくとう地域食堂の様子

(託麻まちづくりセンター ☎380-8119)

認知症家族の会

	やすらぎとまりぎ	にしく認知症家族の会の交流会
日時	1月28日(水) 午後2時～4時	1月29日(木) 午後2時～3時
場所	軽費老人ホームあかつき(東区戸島西2丁目4-50)	迎八反田公民館(東区長嶺西2丁目6-55)
対象	どなたでも(初回参加は要予約)	
申込	1月5日から電話でささえりあ託麻(☎282-8249)へ ※参加費100円。	1月5日から電話でささえりあ保田窪(☎387-8201)へ ※無料。

(東区役所福祉課 ☎367-9127)

【講座】認知症サポーター養成講座

無料

☎2月12日(木) 午後1時半～3時 **場** 東区役所101会議室 **内** 認知症の人と家族の思い、症状と対応、認知症サポーターの役割 **定** 20人(先着順) **申** 1月13日から電話でささえりあ江津湖(☎214-6888)へ

(東区役所福祉課 ☎367-9127)



はじめての離乳食教室～赤ちゃんのすこやかな成長のために～**無料**

☎1月28日(水) 午後1時半～3時 **場** 東区役所3階すこやかホール **内** 離乳食の進め方、レシピ紹介、赤ちゃんの歯についてなど **対** 東区に住む令和7年8月～9月生まれの乳児(第1子)と保護者 **定** 20組程度(抽選) **持** 親子(母子)健康手帳、バスタオル、筆記用具 **申** 1月5日～13日までホームページ内の申し込み専用フォームへ (東区役所保健こども課 ☎367-9134)

詳しくは、
こちら➡



発達気になるお子さんのママ・パパへ りら・くまカフェ **無料**

☎2月13日(金) 午前10時～正午 **場** 東区役所3階すこやかホール **内** 講話・おしゃべり会 **題** 「口の育ちとことばの育ち」言葉や発音について **師** 言語聴覚士 **対** 小学生以下のこどもを持つ保護者 ※託児無。 **定** 15組(先着順) **申** 2月12日までに電話もしくは右記申し込み専用フォームから申し込み (東区役所保健こども課 ☎367-9134)



第4回東区「まち☆キラ」コンクールの表彰式を行いました!

東区の小学校に通学する児童の皆さん向けに「ごみ出しルールをまもろう!」、「まちのごみをへらそう!」を題材としたポスター作品を募集し、応募総数210点の中から15点の入賞作品を選定しました。入賞者の皆さん、おめでとうございます!



【最優秀賞】
尾ノ上小学校4年
永山 紗帆さん

(東区役所総務企画課 ☎367-9121)