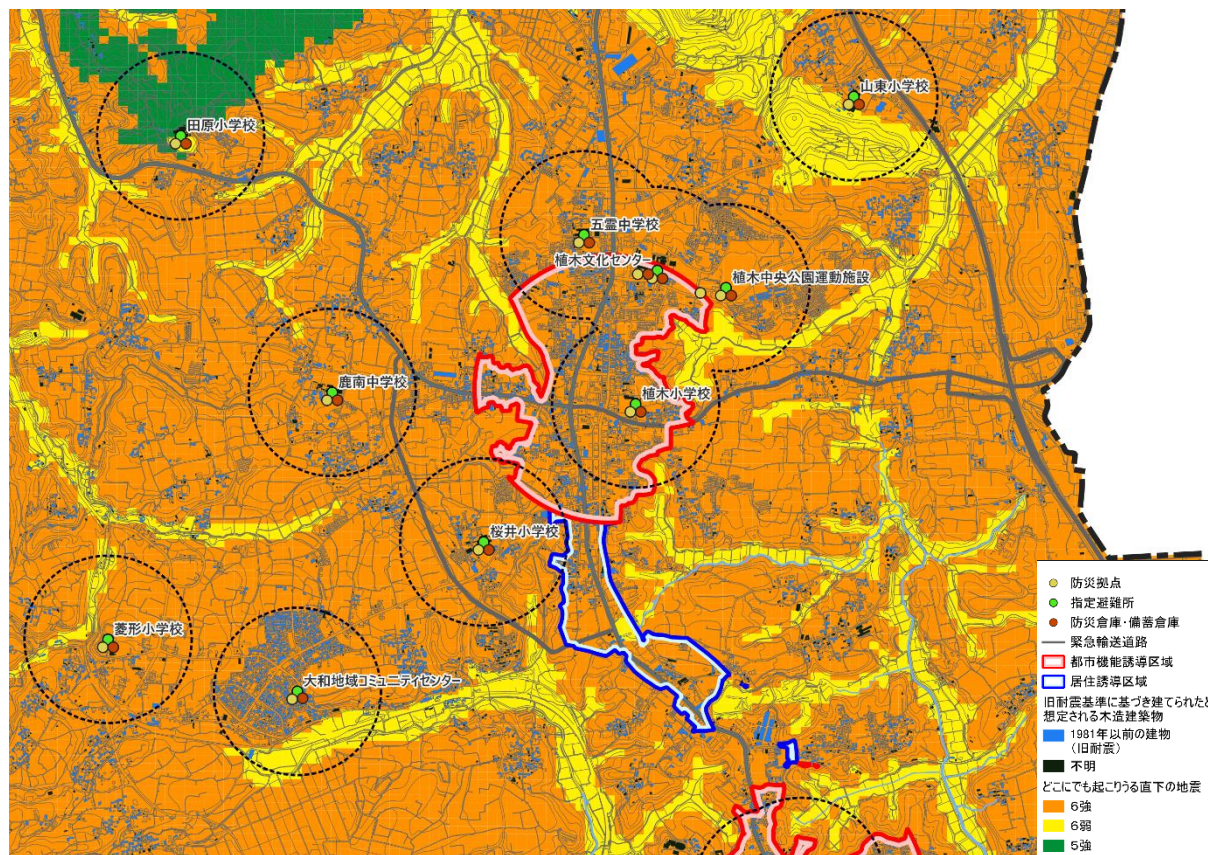
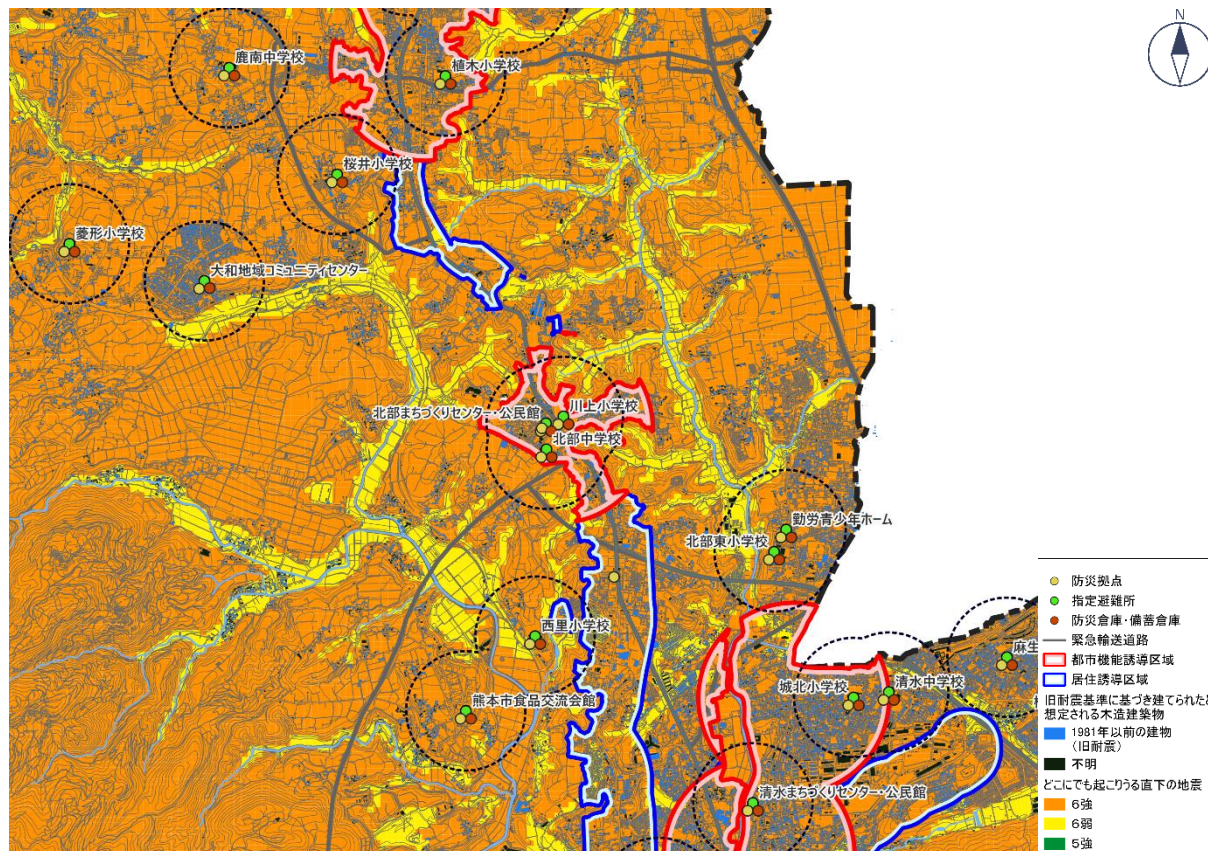


# どこにでも起こりうる直下地震×旧耐震基準で建てられたと想定される木造建築物

## ① 植木地区



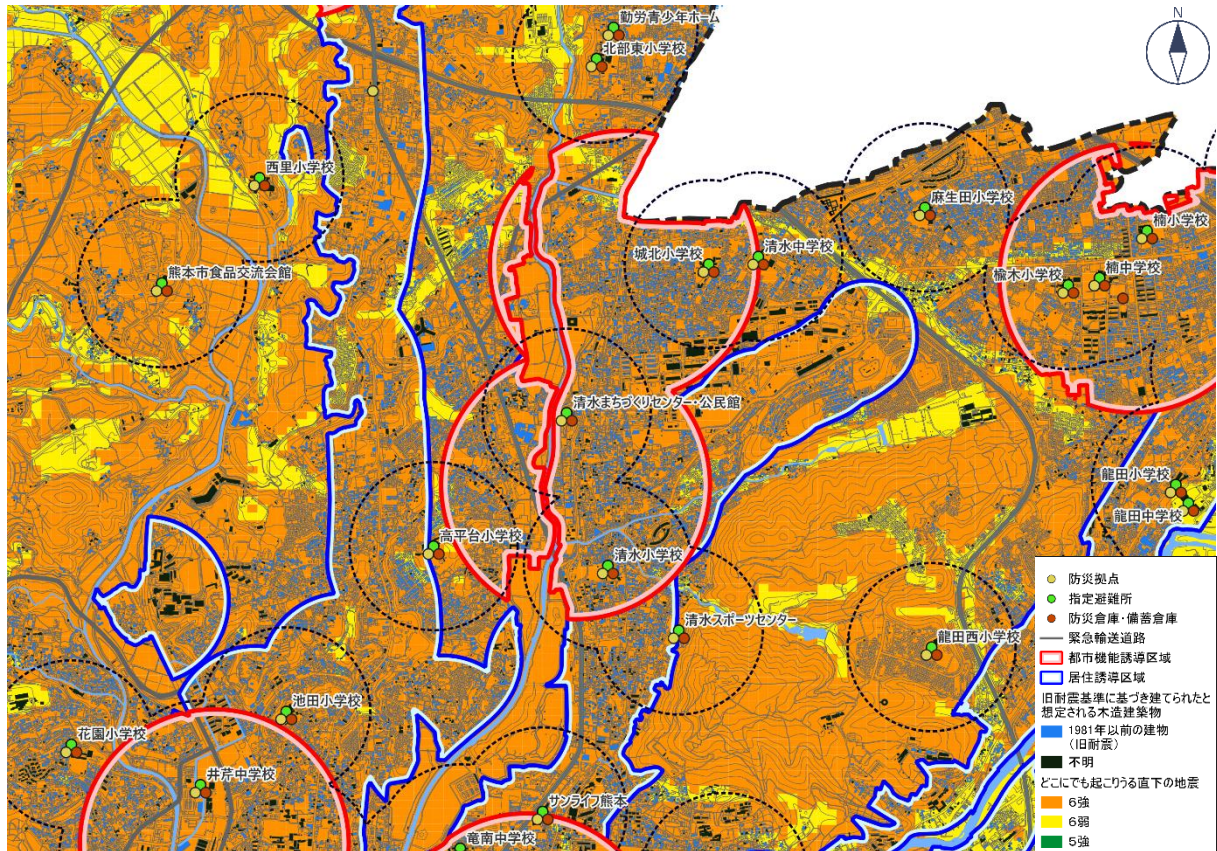
## ② 北部地区



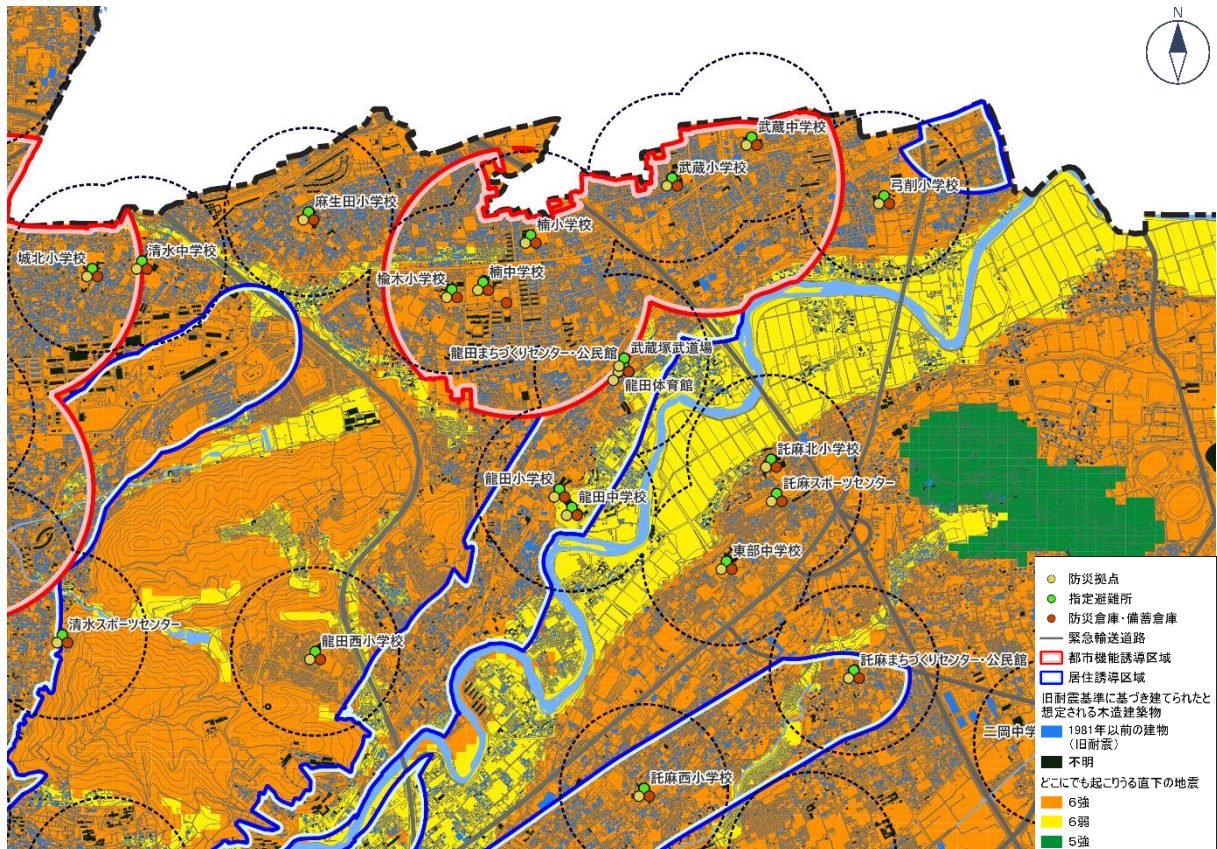


# どこにでも起こりうる直下地震×旧耐震基準で建てられたと想定される木造建築物

## ③ 八景水谷・清水亀井地区



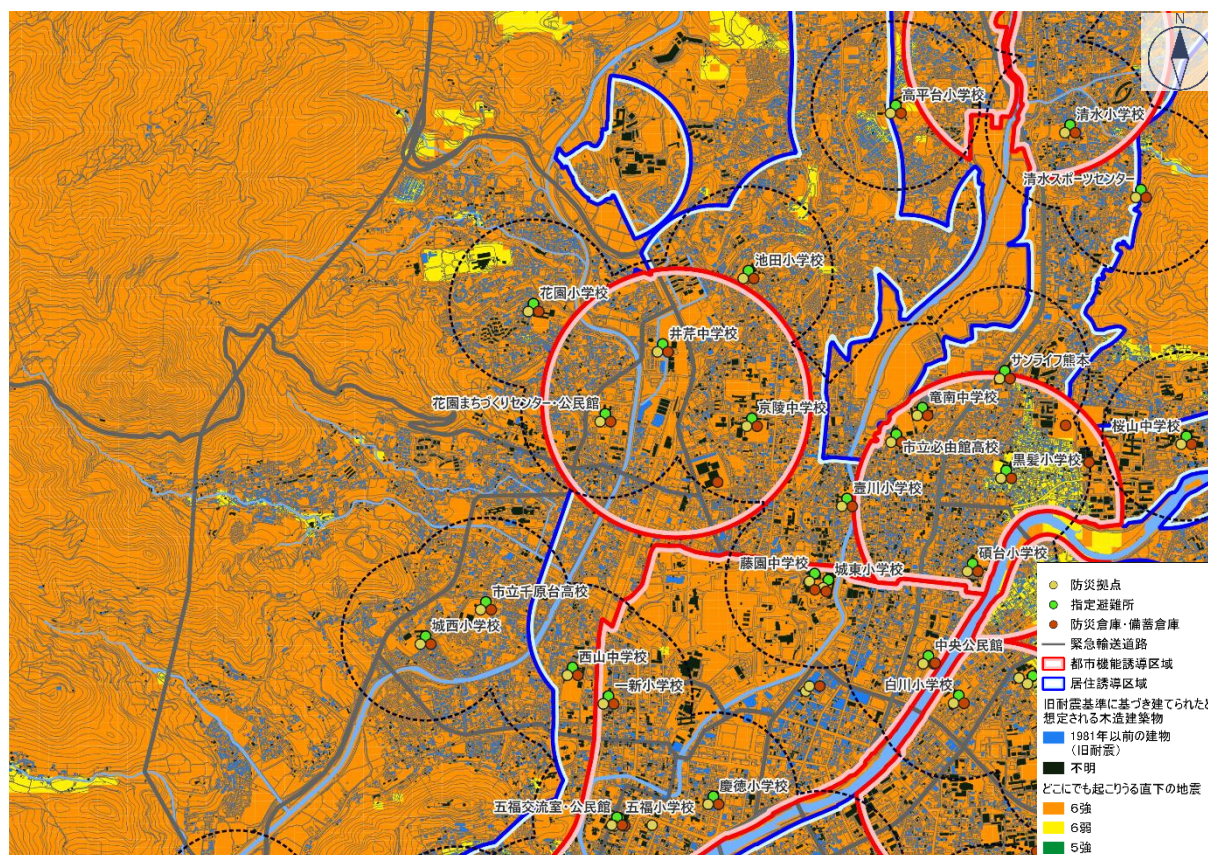
## ④ 楠・武蔵ヶ丘地区



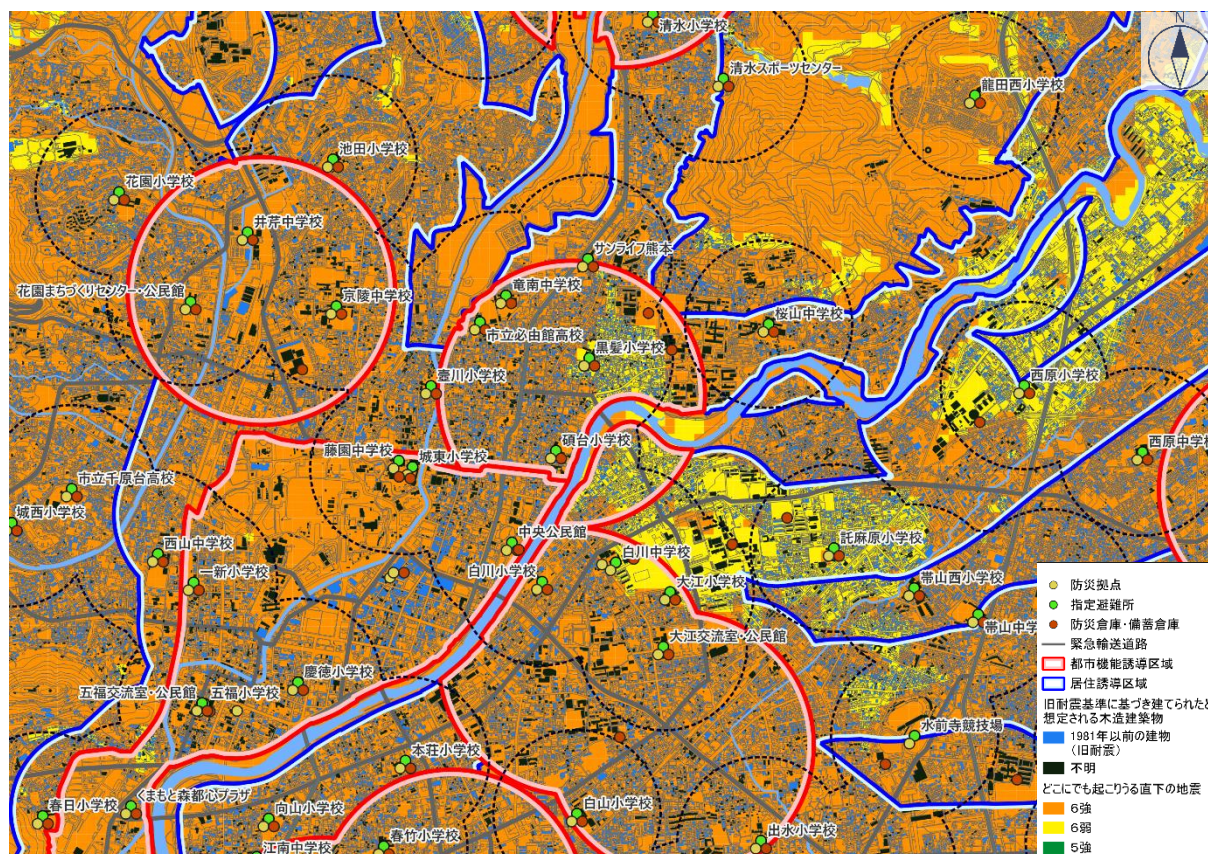


# どこにでも起こりうる直下地震×旧耐震基準で建てられたと想定される木造建築物

## ⑤ 上熊本地区



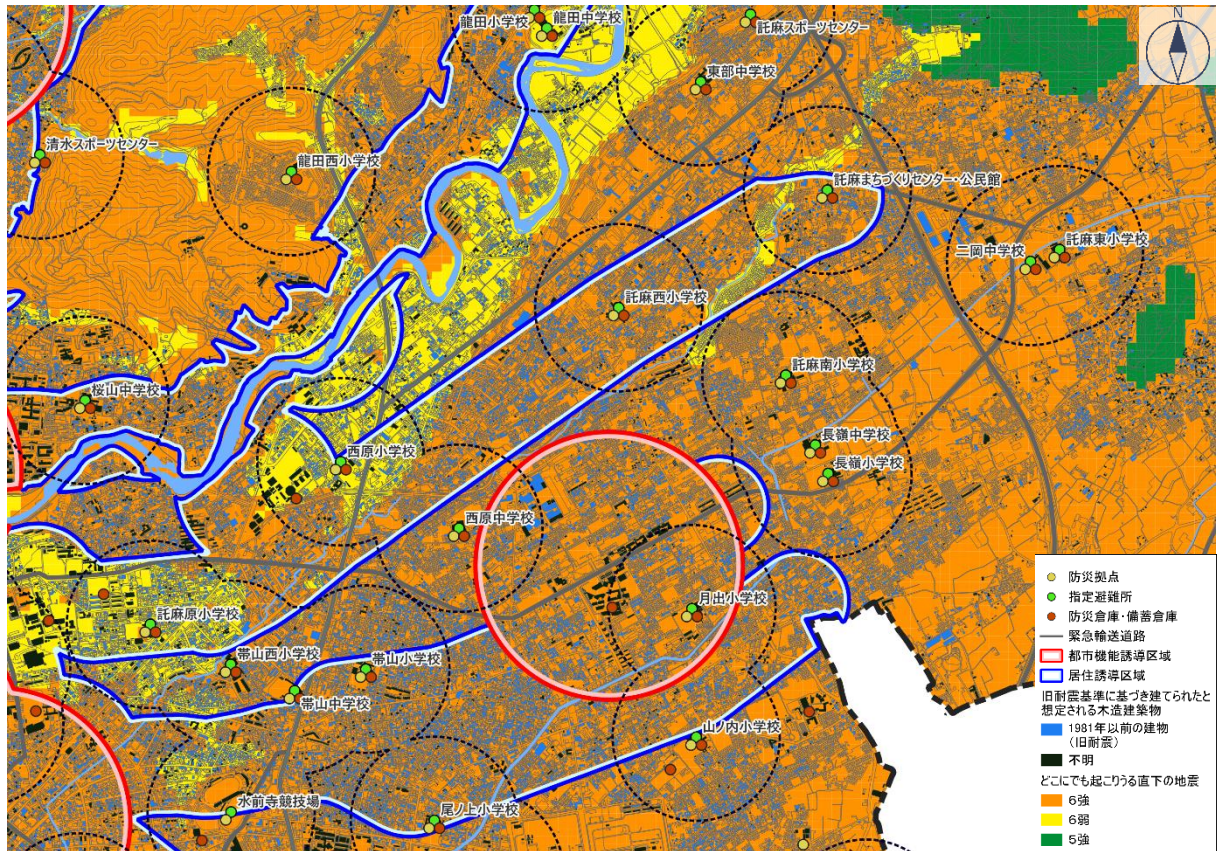
## ⑥ 子飼地区



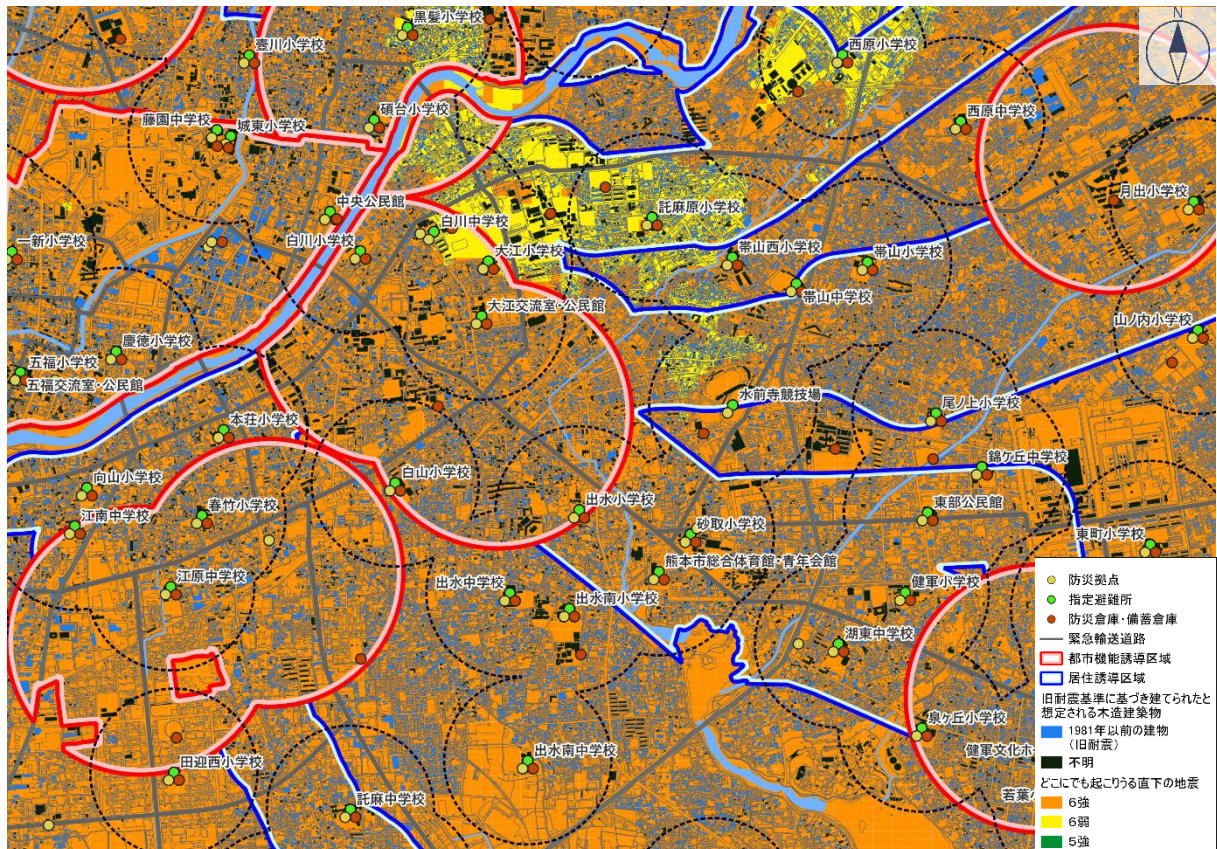


# どこにでも起こりうる直下地震×旧耐震基準で建てられたと想定される木造建築物

## ⑦ 長嶺地区



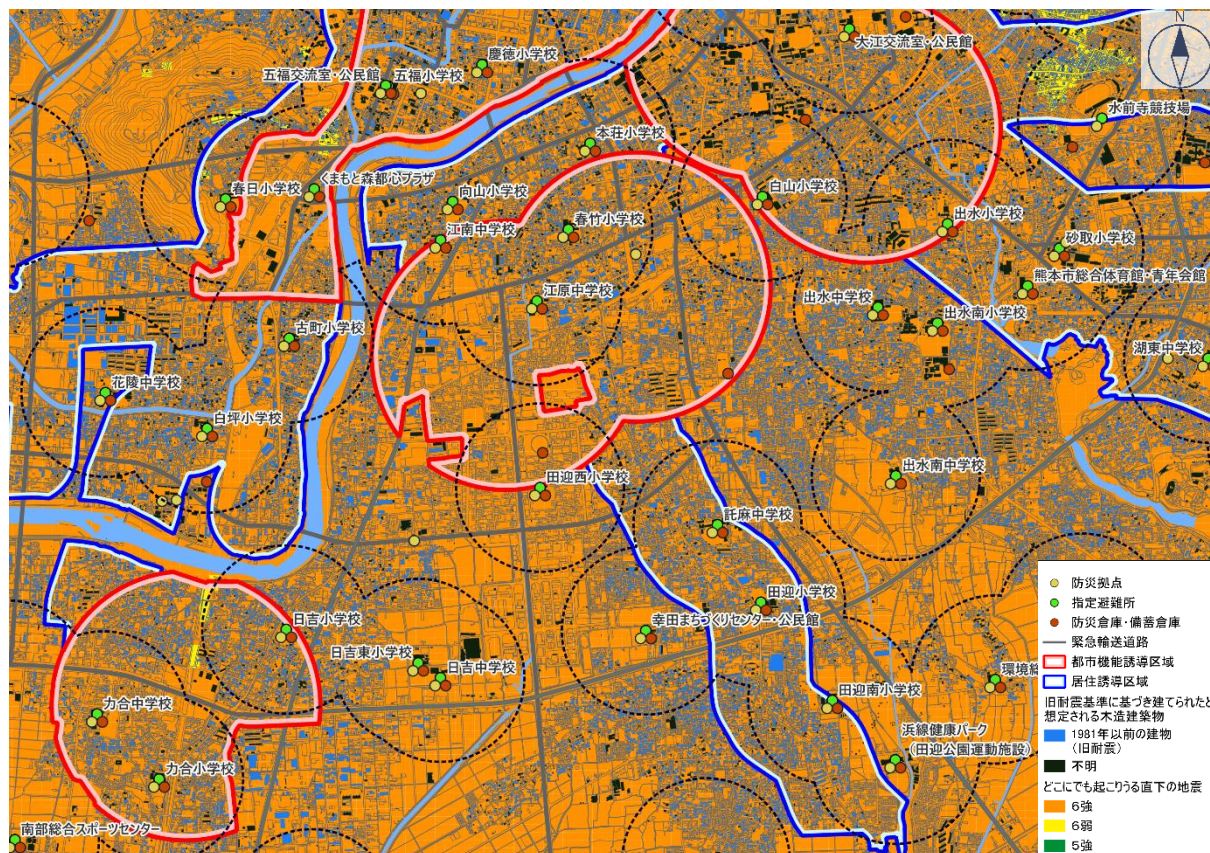
## ⑧ 水前寺・九品寺地区



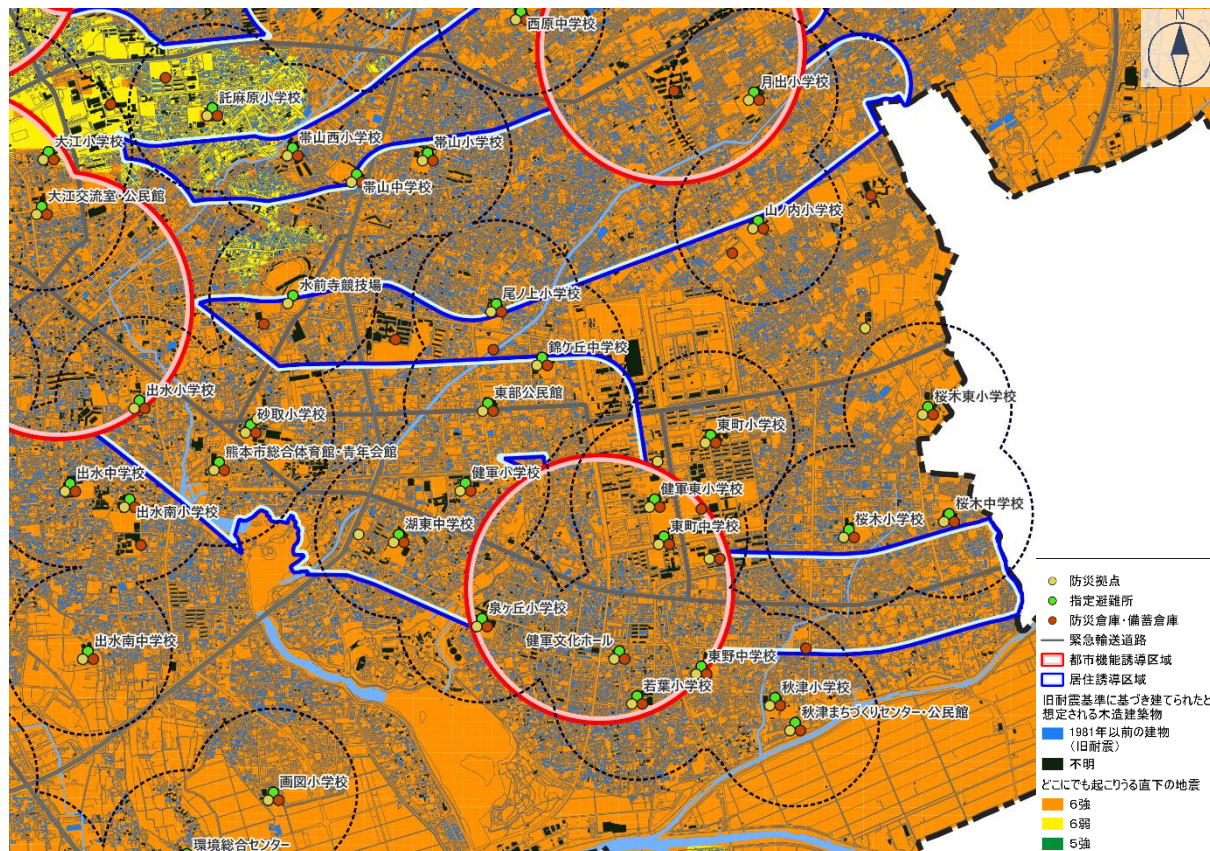


# どこにでも起こりうる直下地震×旧耐震基準で建てられたと想定される木造建築物

## ⑨ 平成・南熊本地区



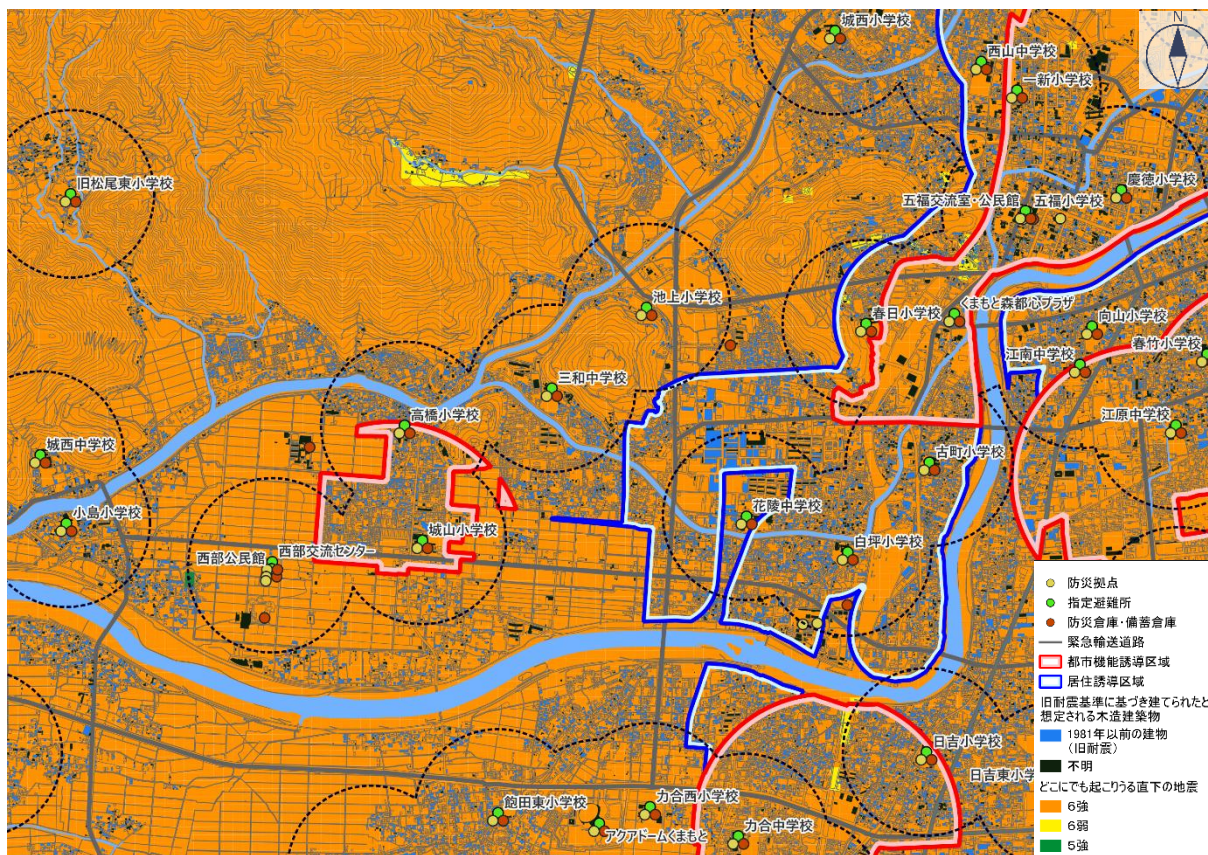
## ⑩ 健軍地区



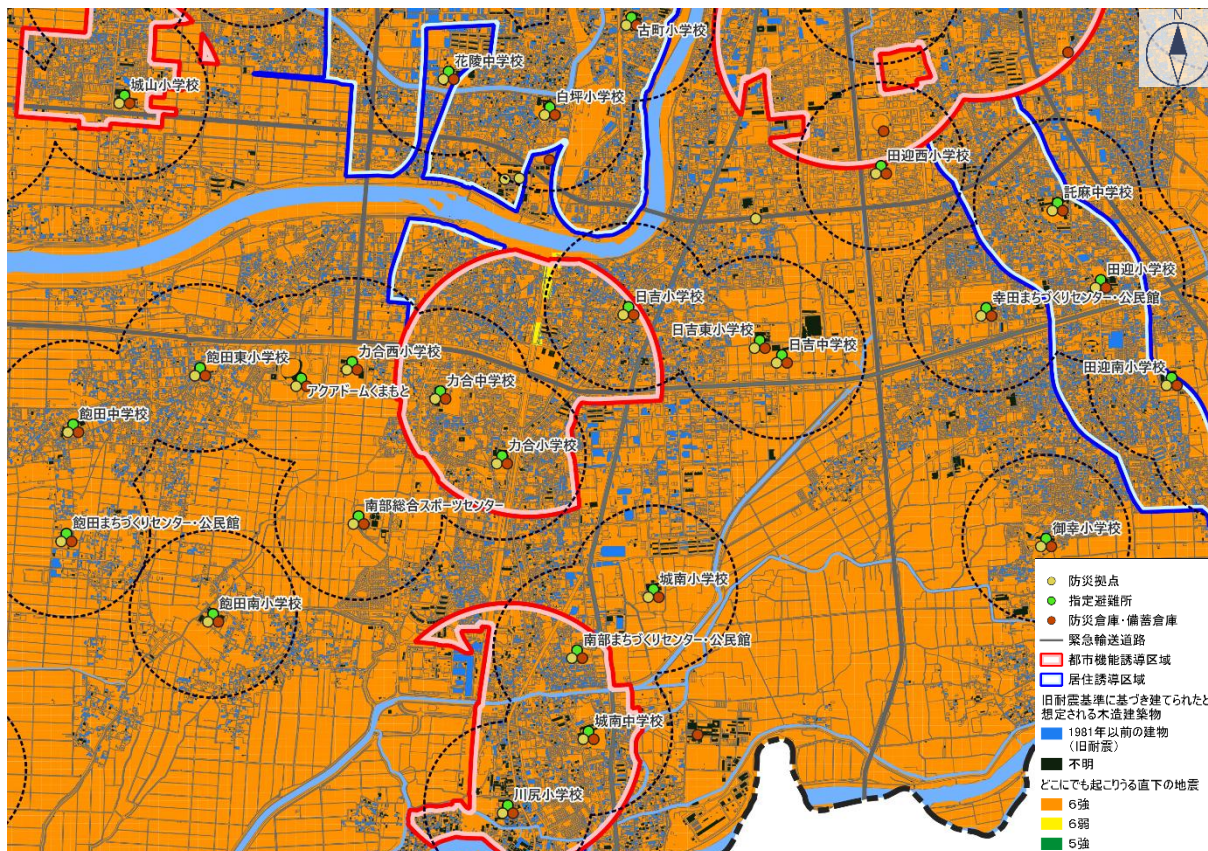


# どこにでも起こりうる直下地震×旧耐震基準で建てられたと想定される木造建築物

## ⑪ 城山地区



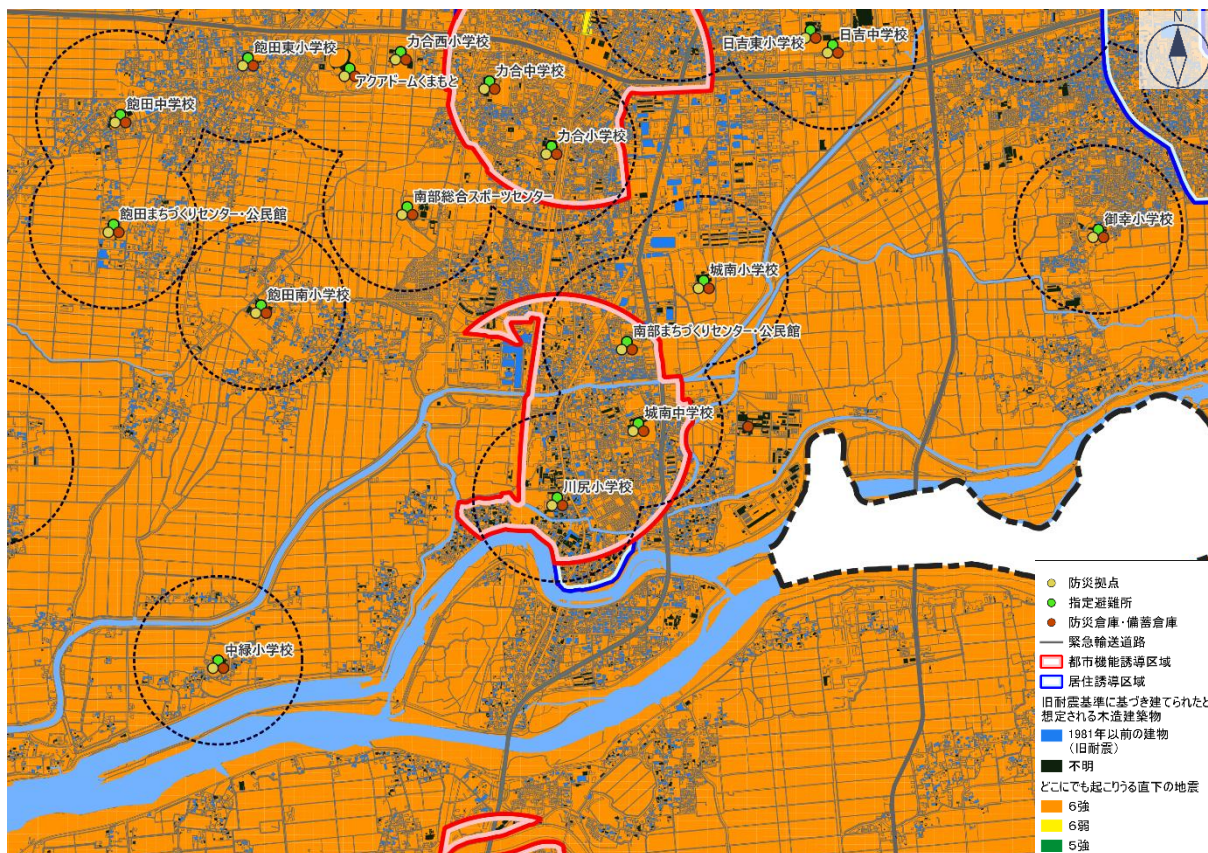
## ⑫ 刈草地区



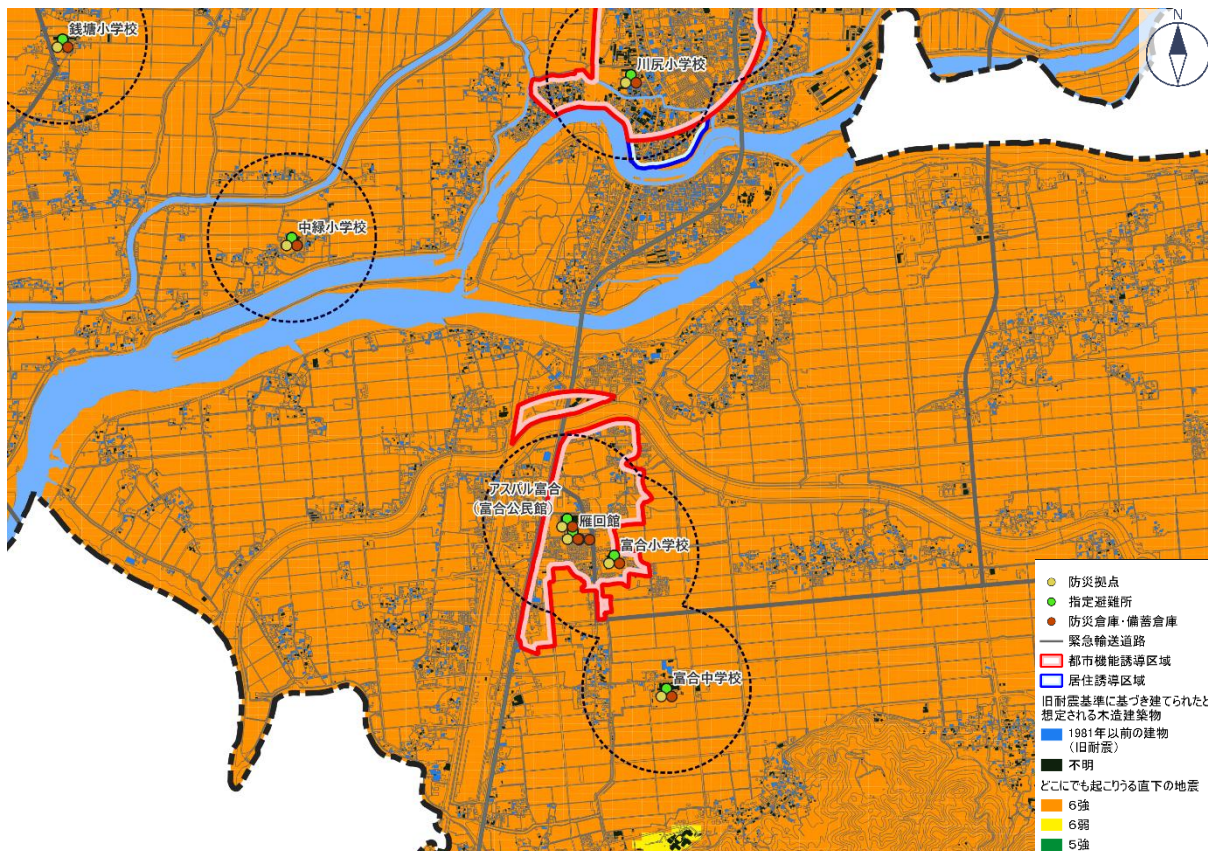


# どこにでも起こりうる直下地震×旧耐震基準で建てられたと想定される木造建築物

## ⑬ 川尻地区



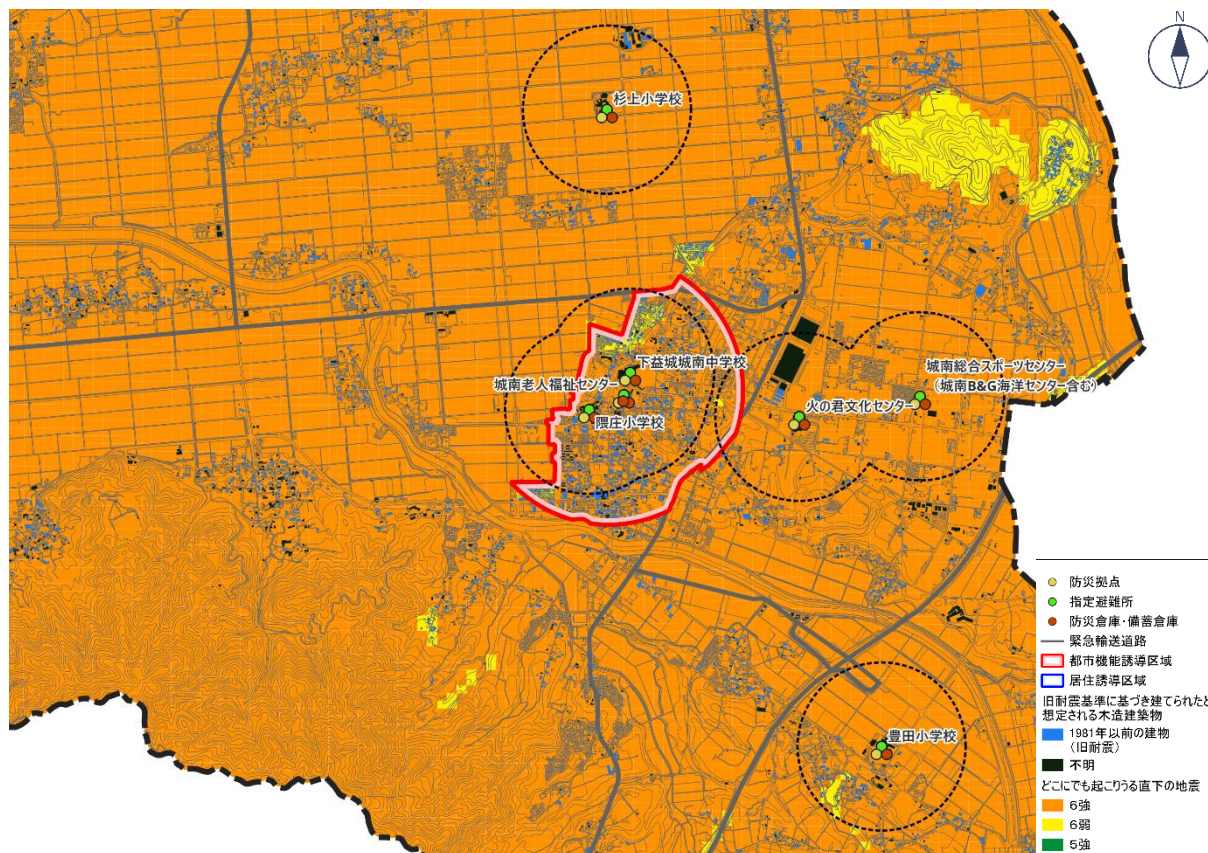
## ⑭ 富合地区



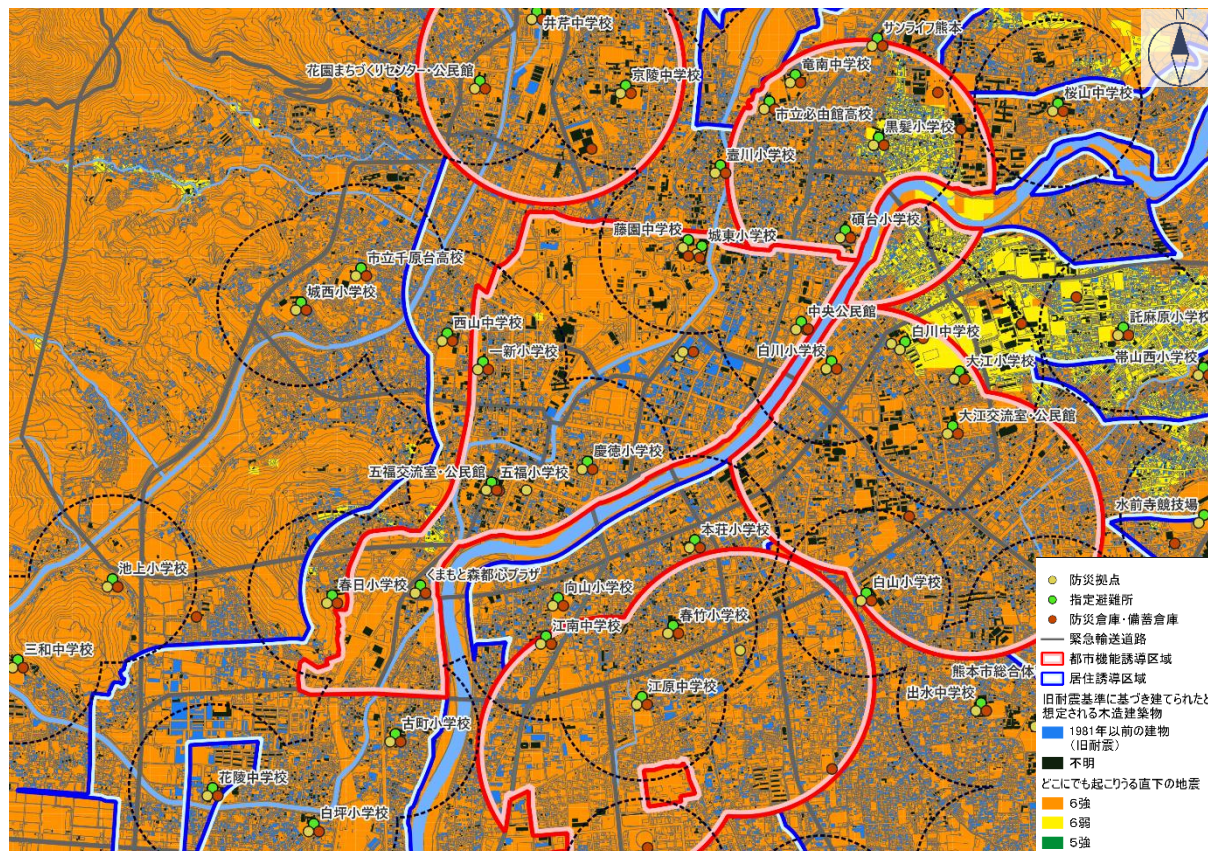


# どこにでも起こりうる直下地震×旧耐震基準で建てられたと想定される木造建築物

## ⑮ 城南地区



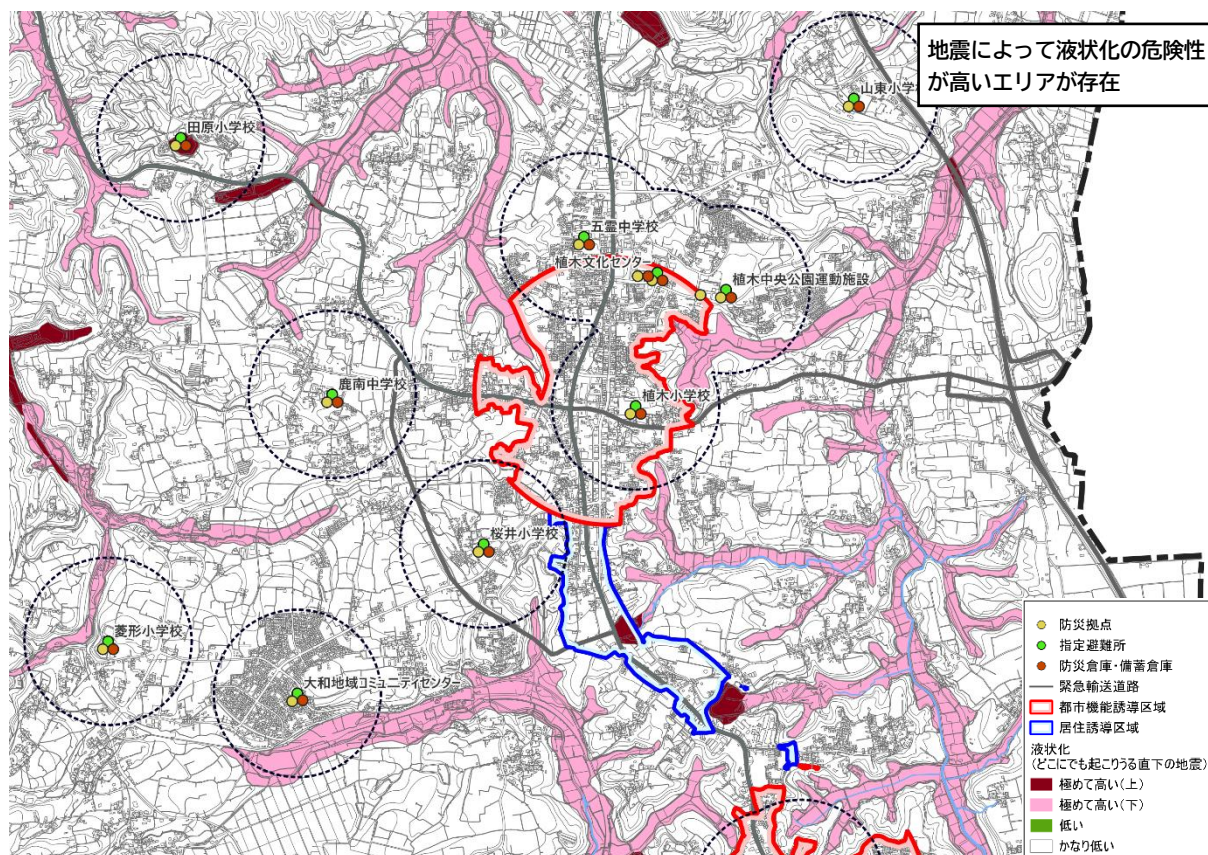
## ⑯ 中心市街地地区



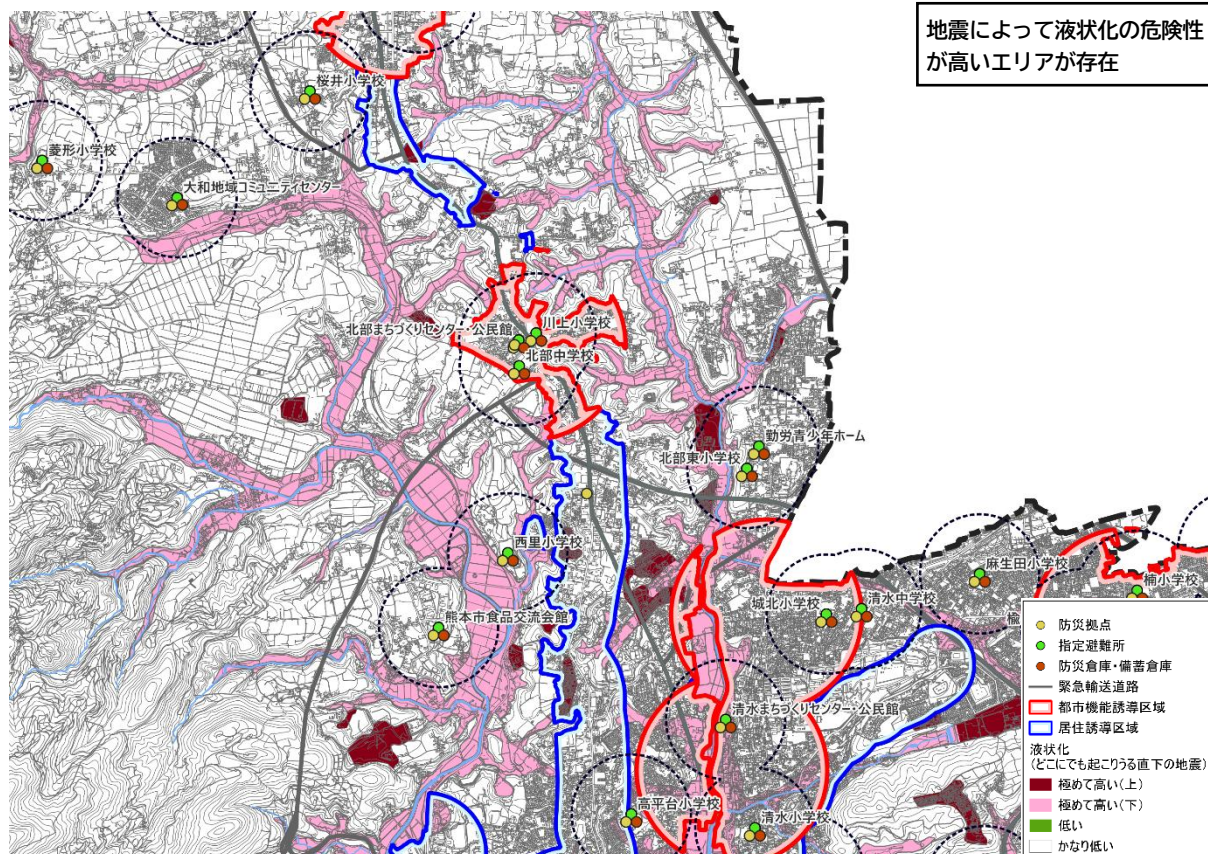


# どこにでも起こりうる直下の地震（液状化）

## ① 植木地区



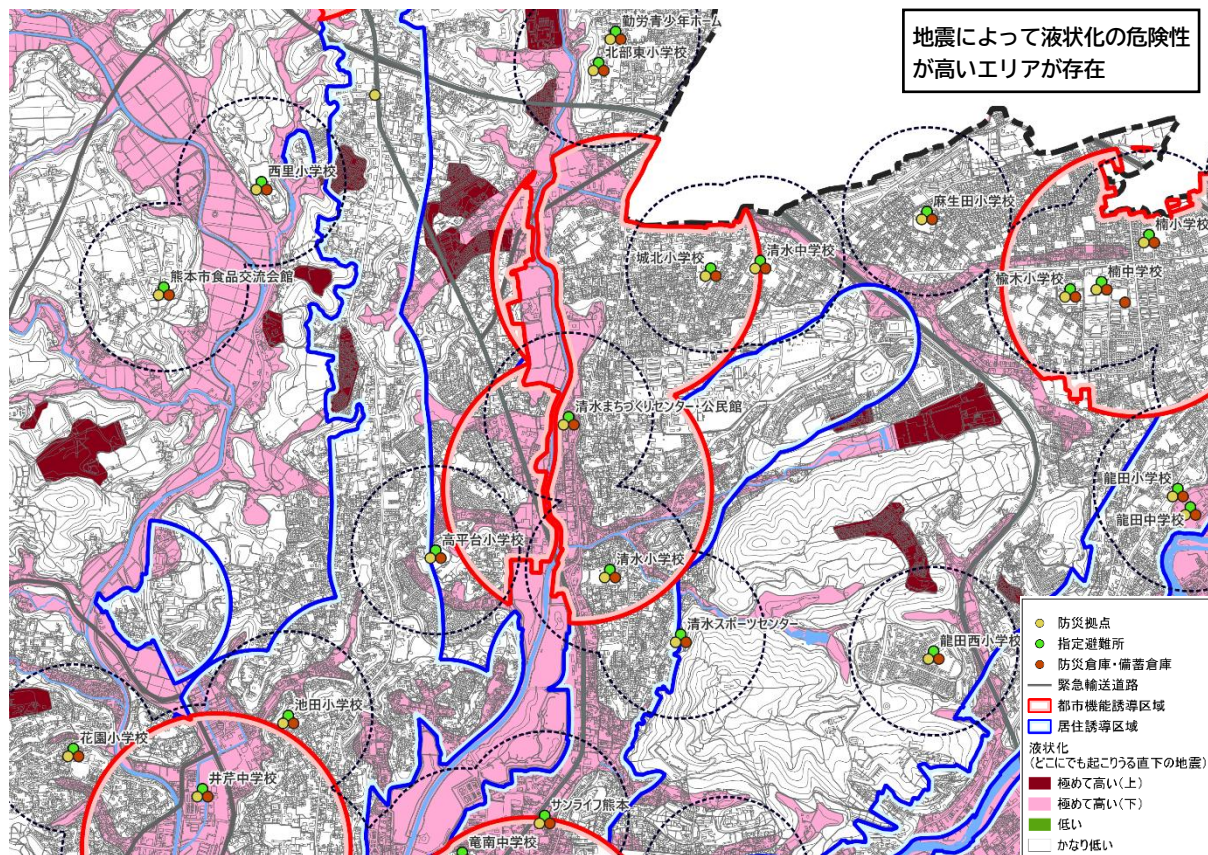
## ② 北部地区



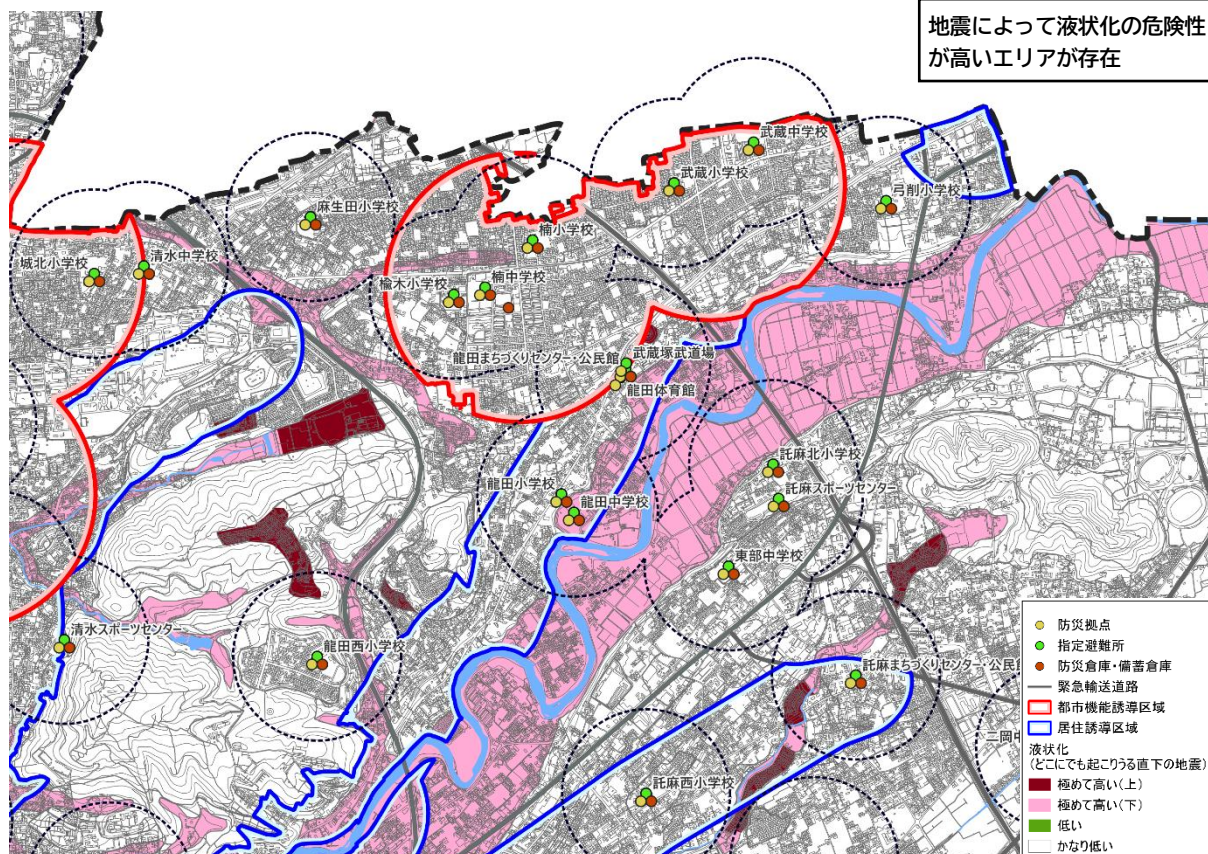


# どこにでも起こりうる直下の地震（液状化）

## ③ 八景水谷・清水亀井地区



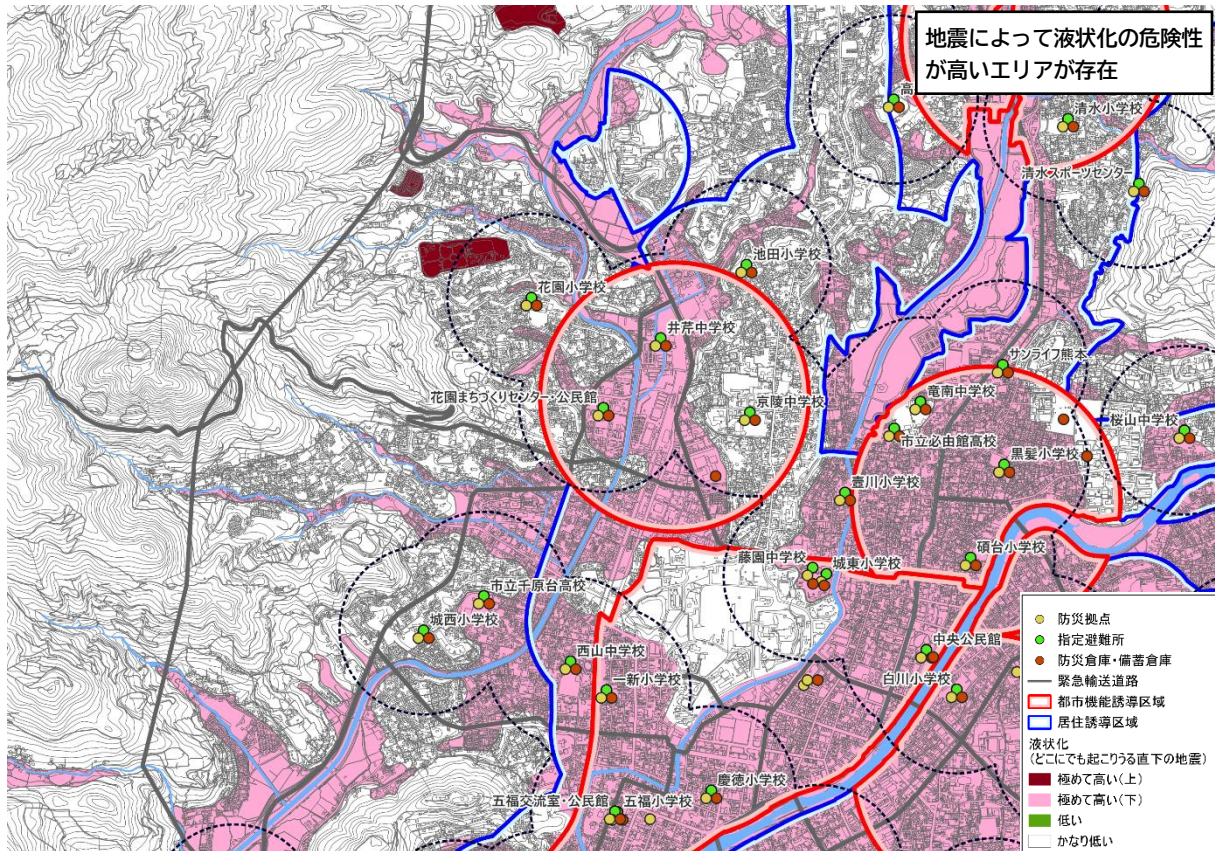
## ④ 楠・武蔵ヶ丘地区



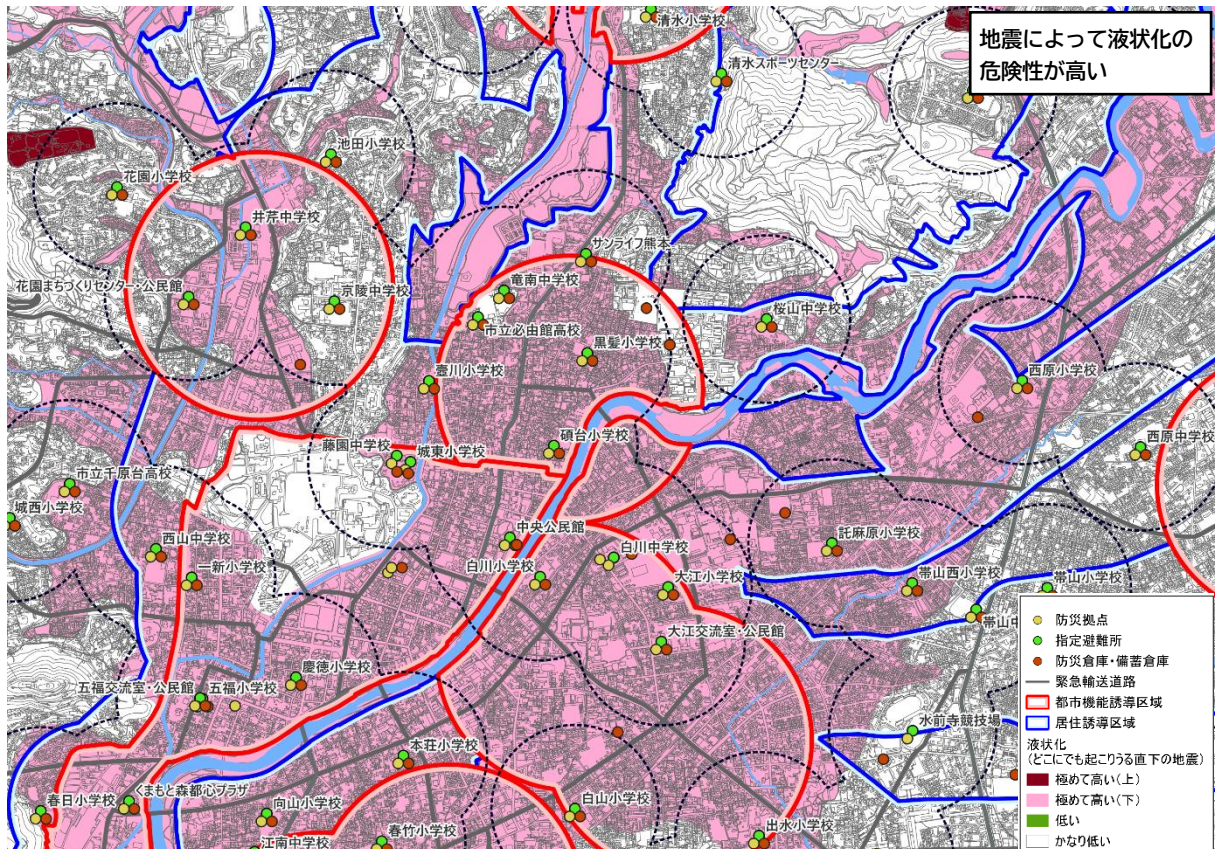


## どこにでも起こりうる直下の地震（液状化）

### ⑤ 上熊本地区



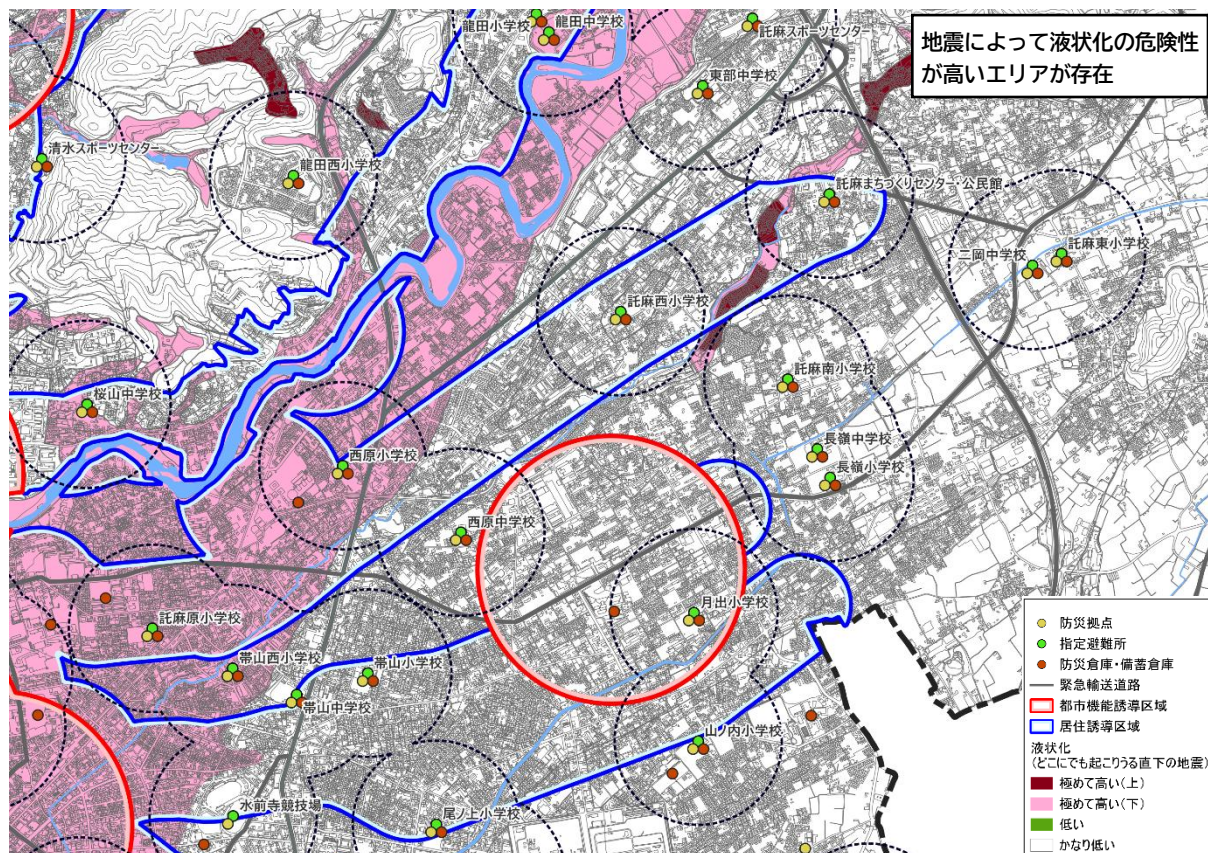
### ⑥ 子飼地区



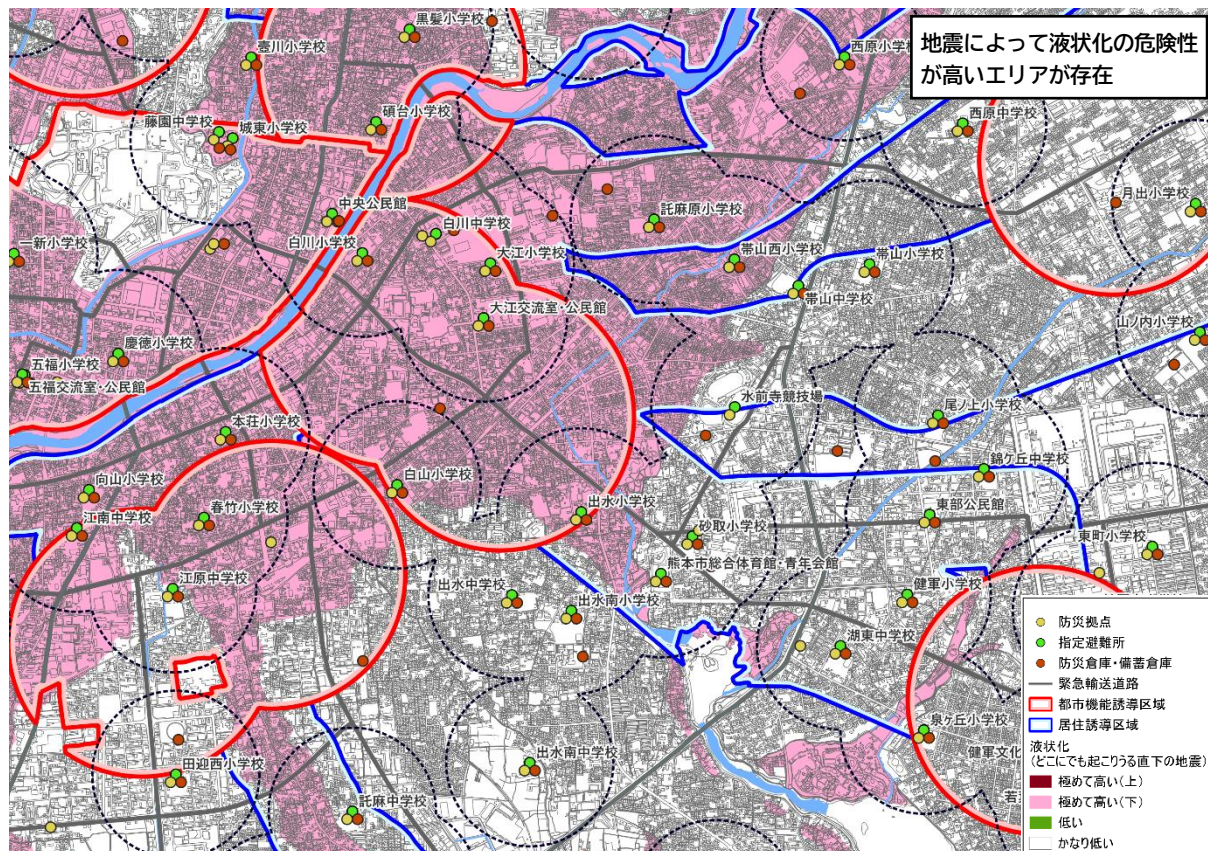


# どこにでも起こりうる直下の地震（液状化）

## ⑦ 長嶺地区



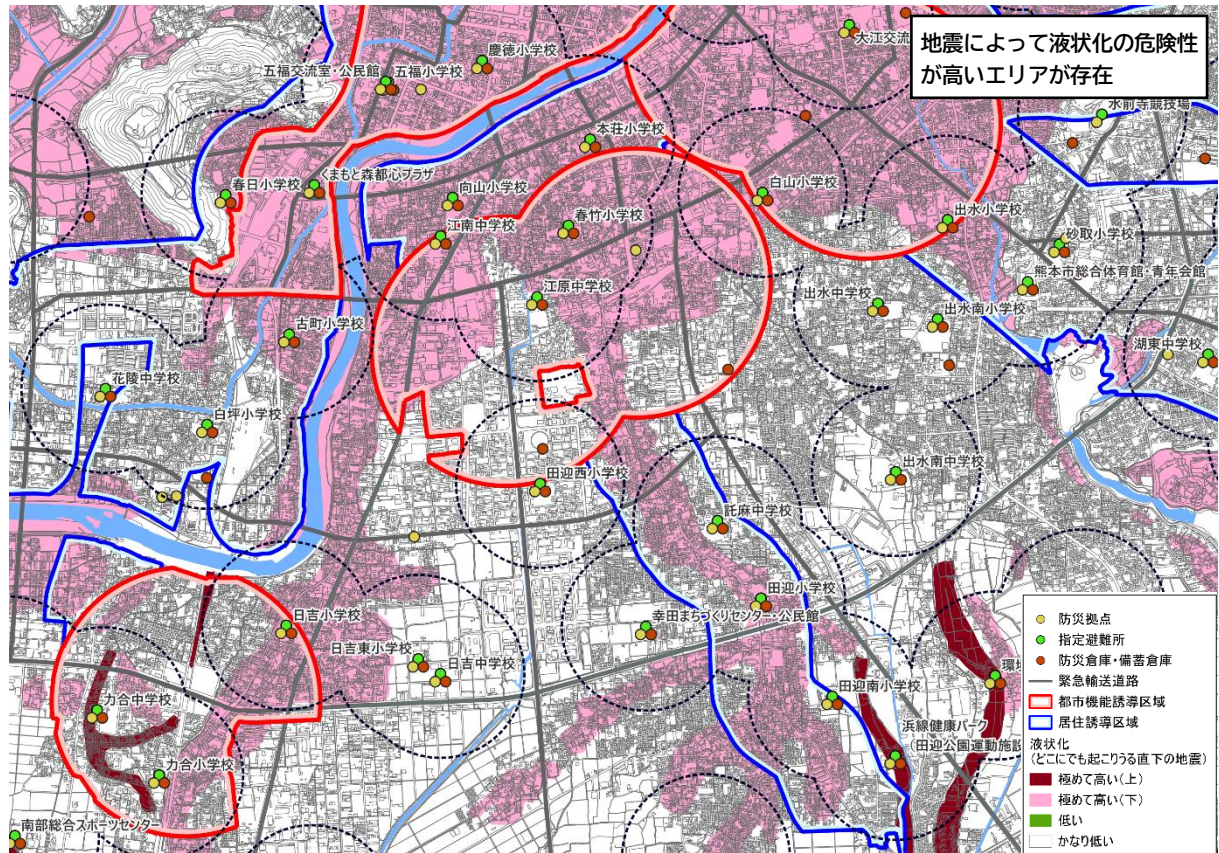
## ⑧ 水前寺・九品寺地区



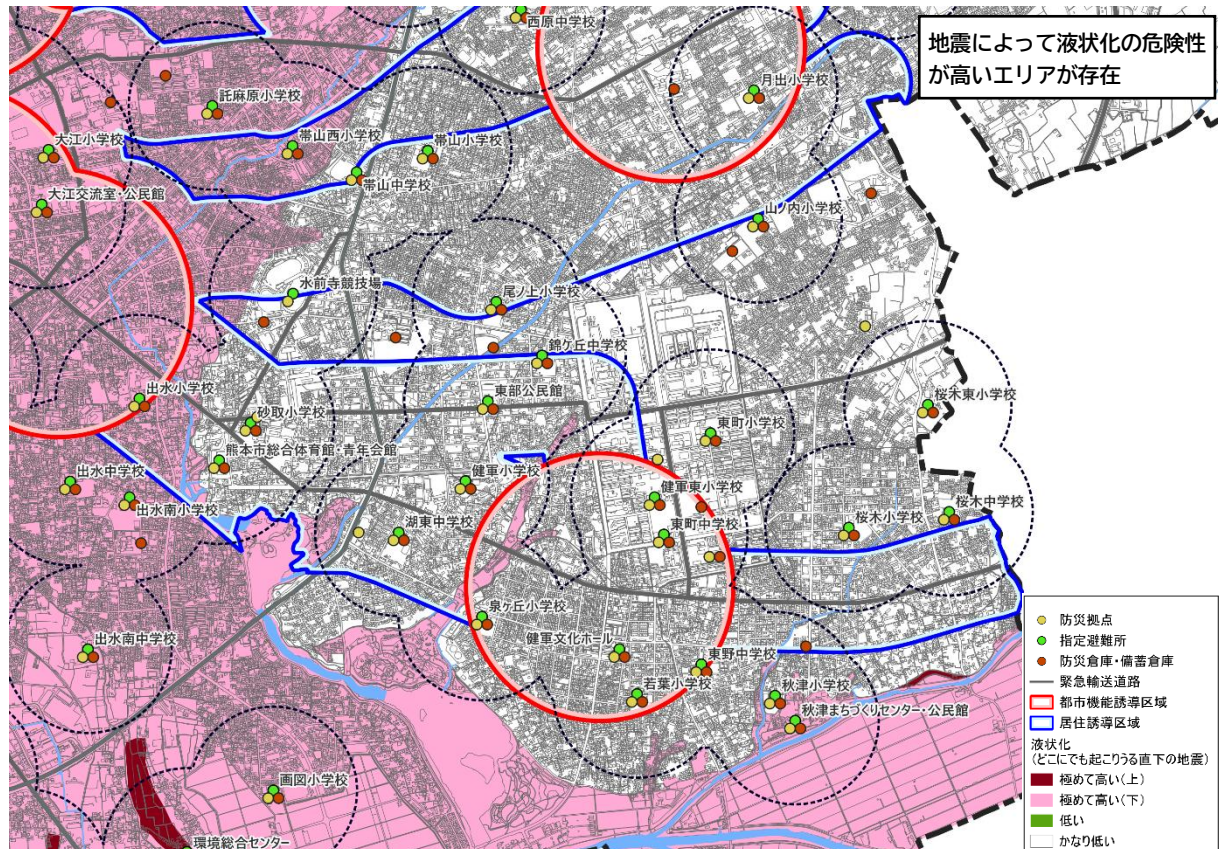


# どこにでも起こりうる直下の地震（液状化）

## ⑨ 平成・南熊本地区



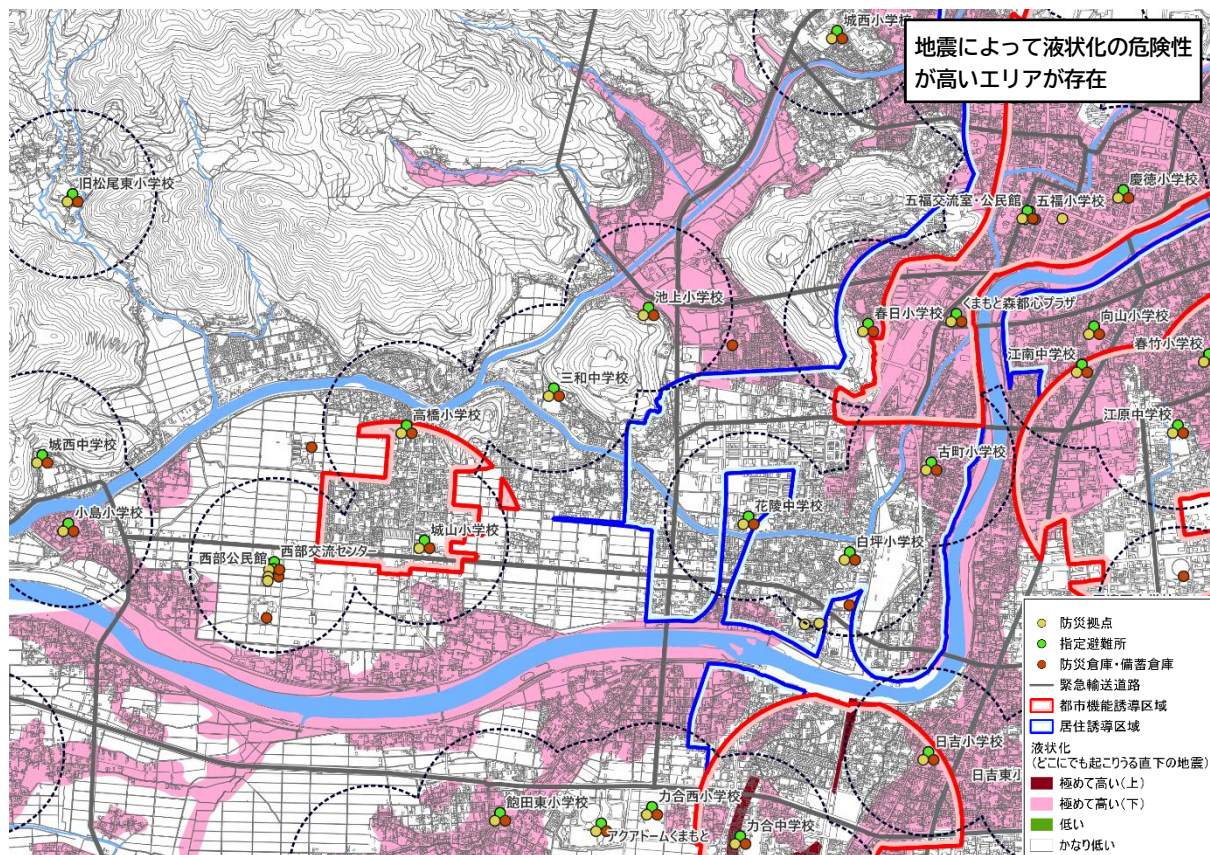
## ⑩ 健軍地区



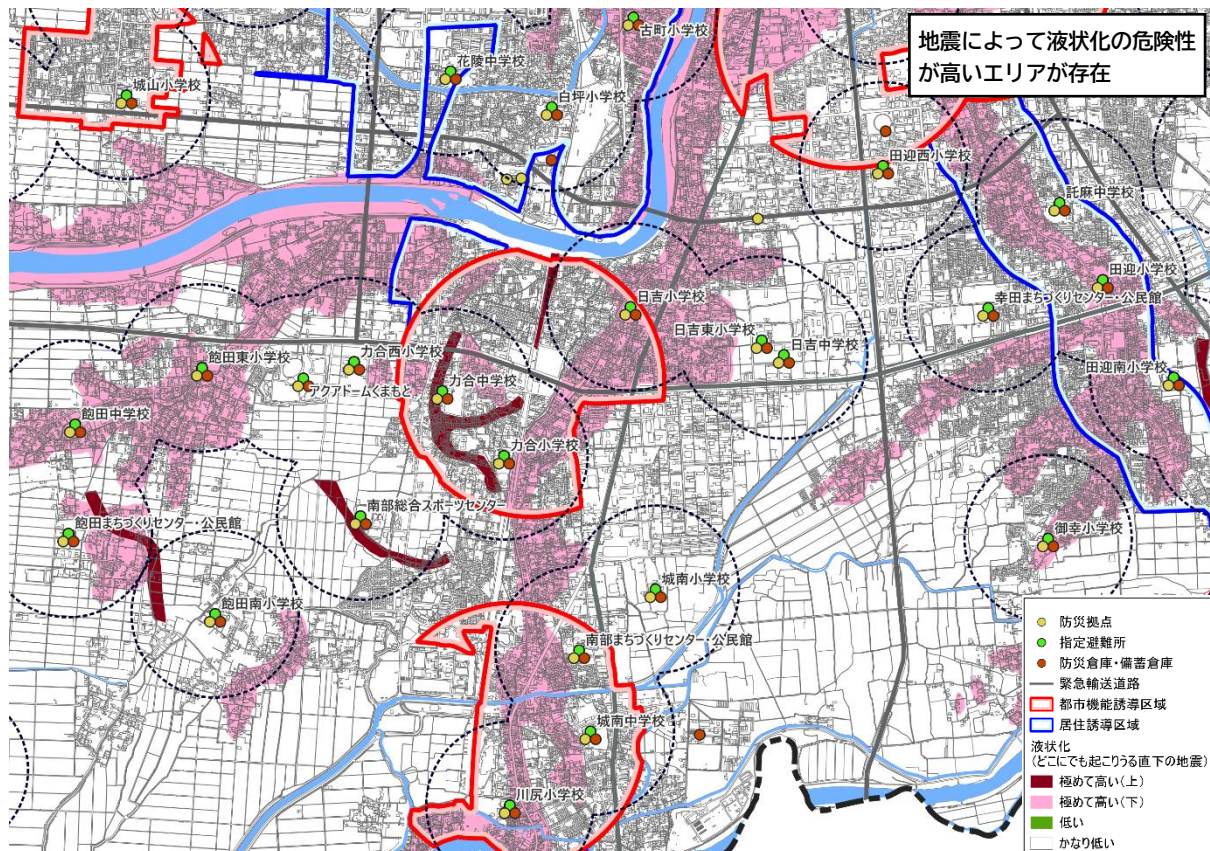


# どこにでも起こりうる直下の地震（液状化）

## ⑪ 城山地区



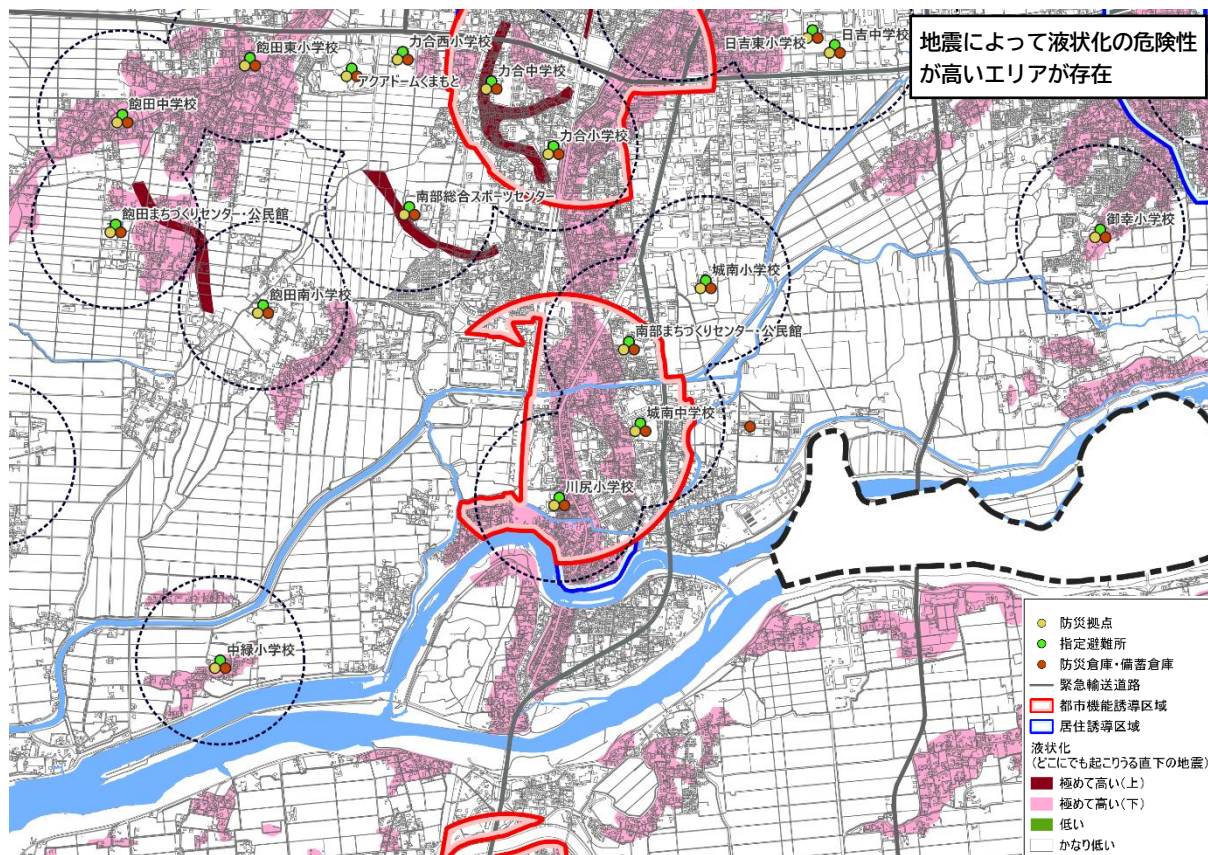
## ⑫ 刈草地区



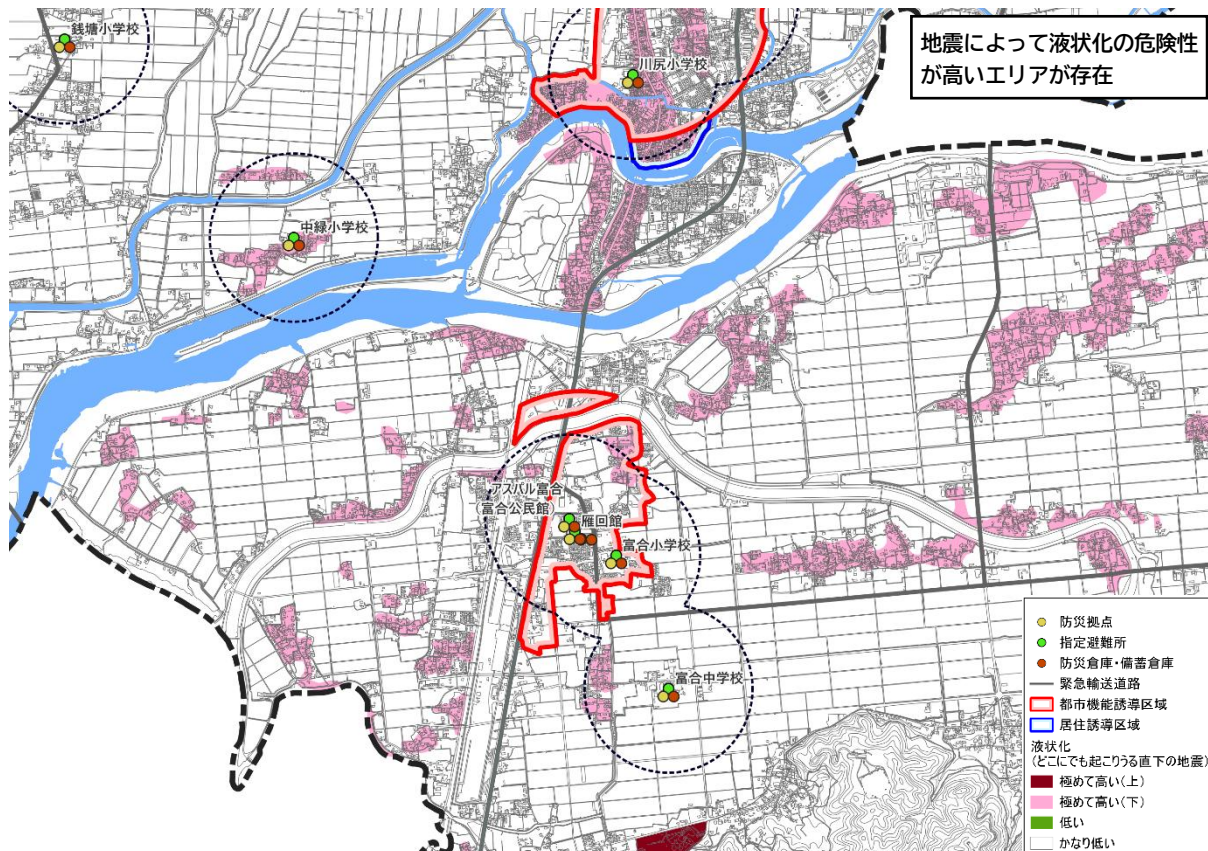


## どこにでも起こりうる直下の地震（液状化）

### ⑬ 川尻地区



### ⑭ 富合地区

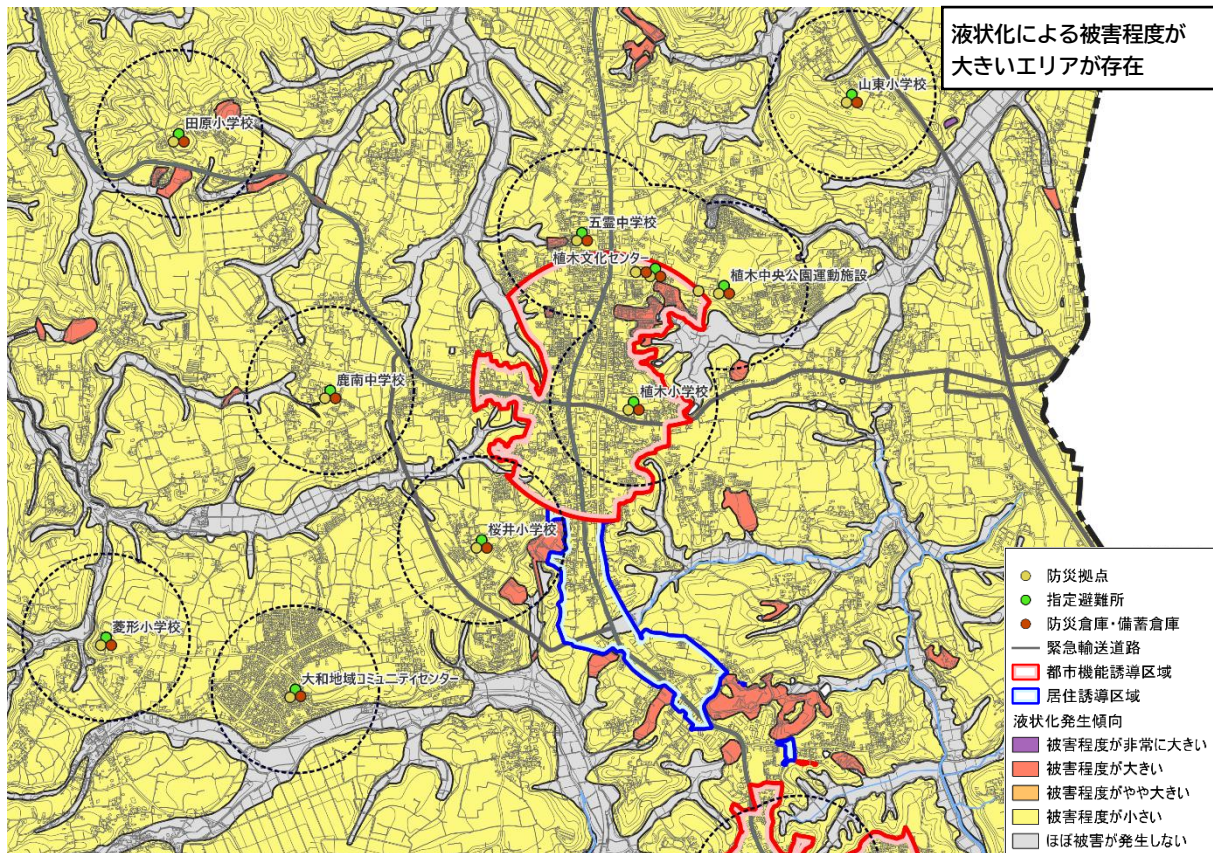




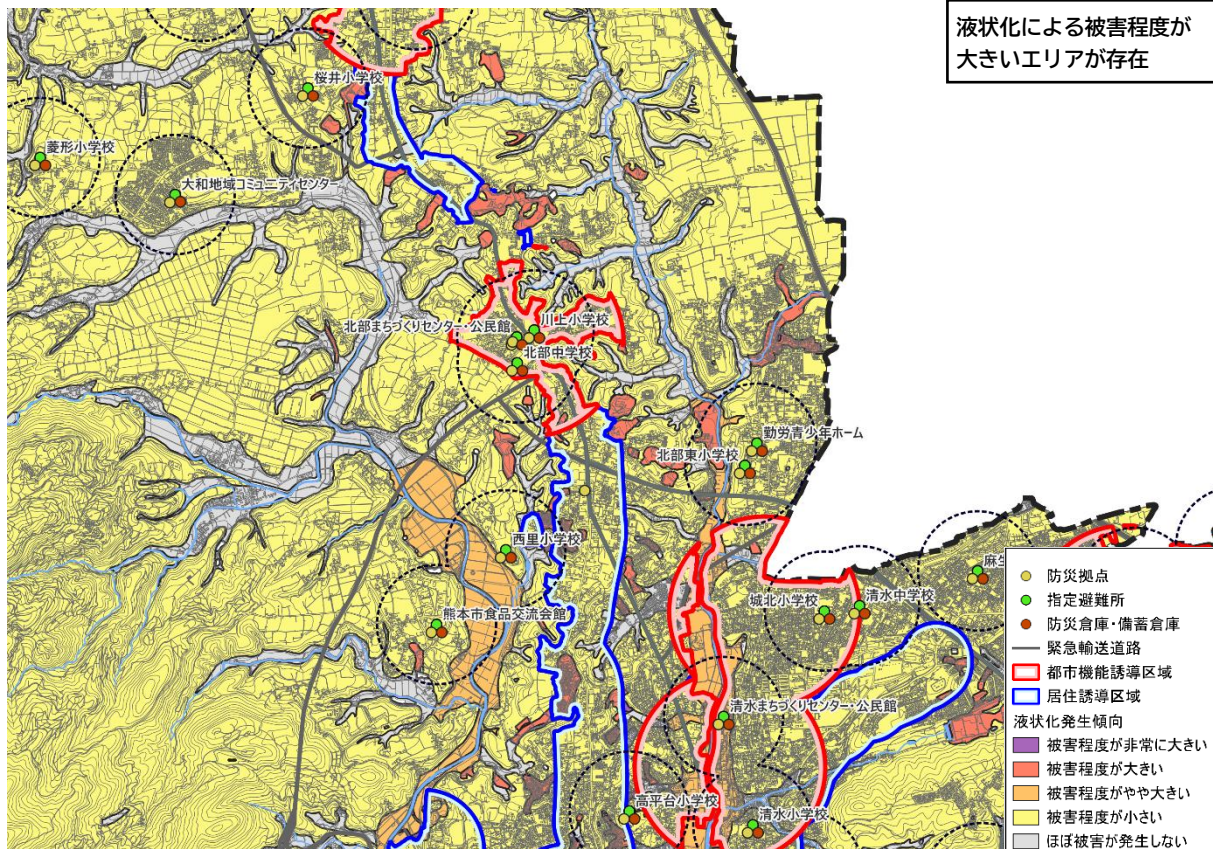




## ① 植木地区



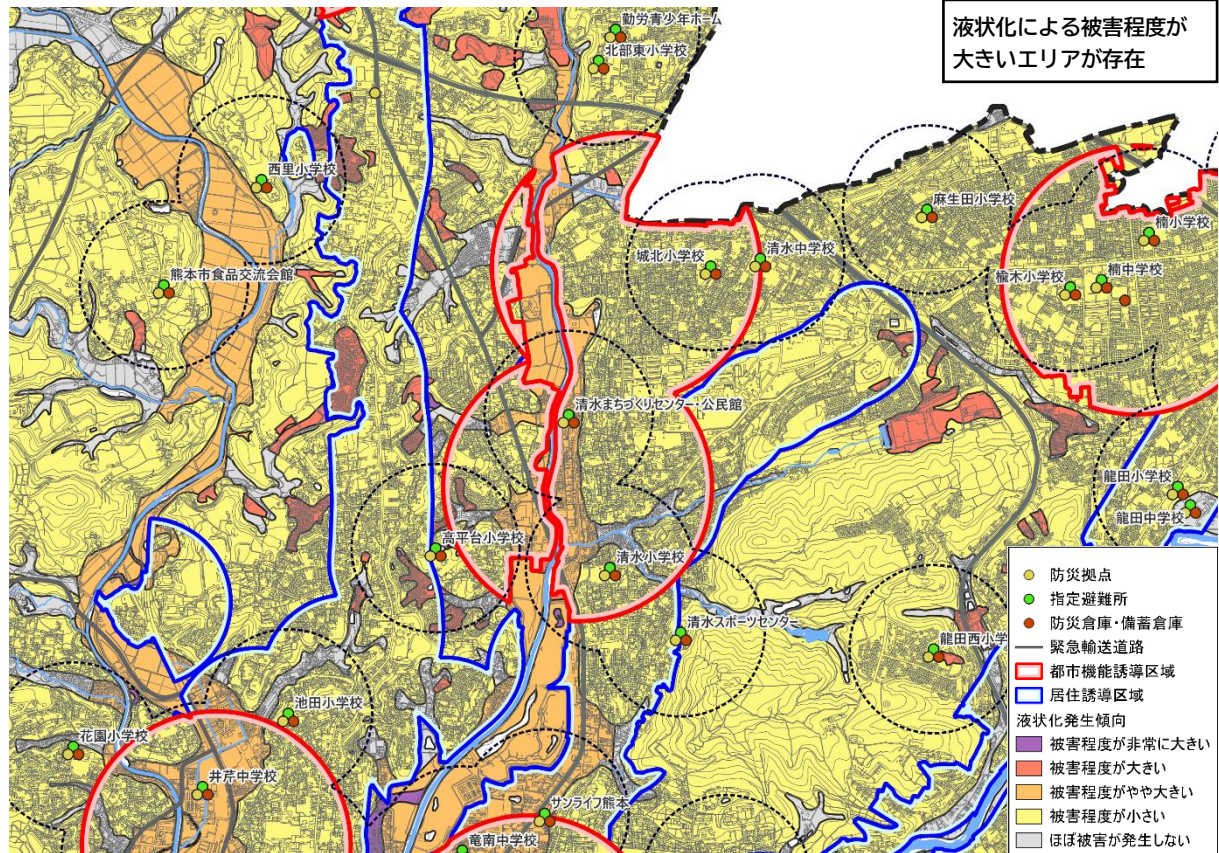
## ② 北部地区



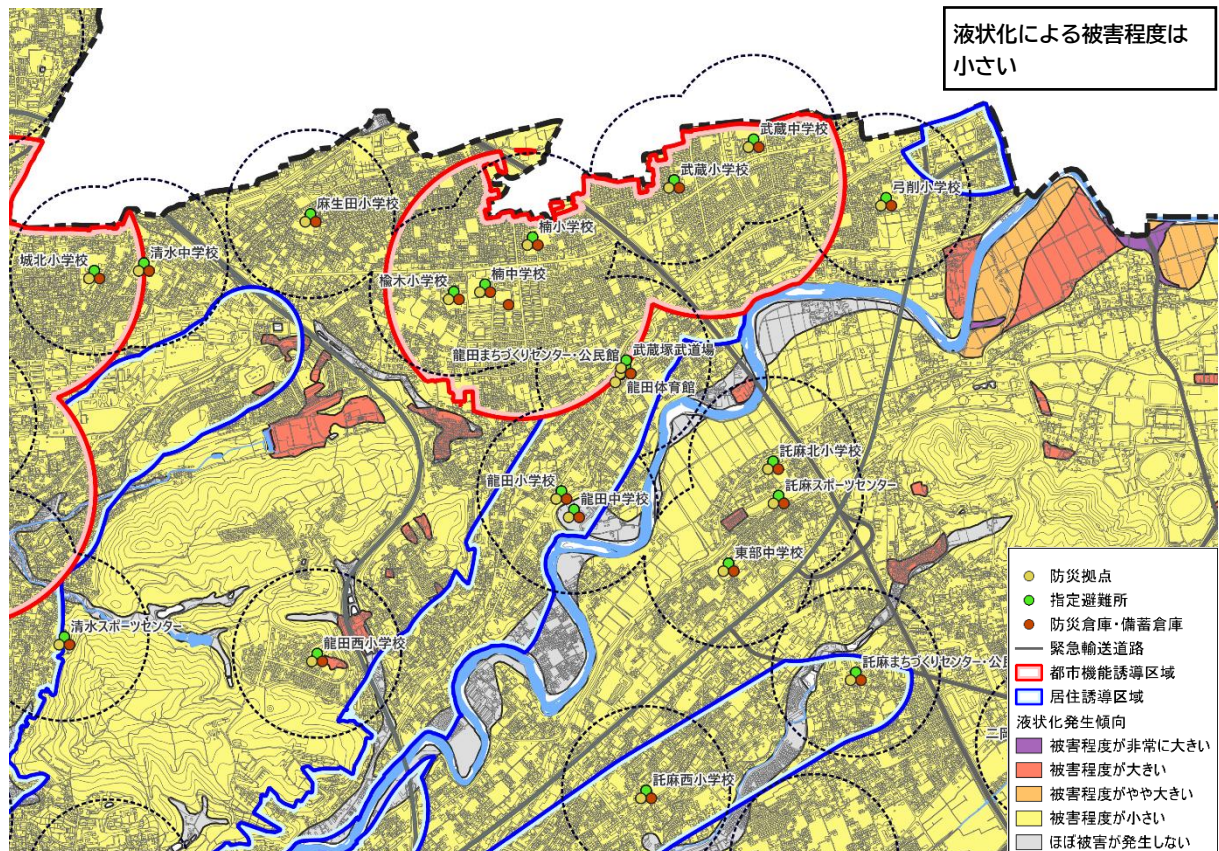


# 液状化発生傾向図

## ③ 八景水谷・清水亀井地区

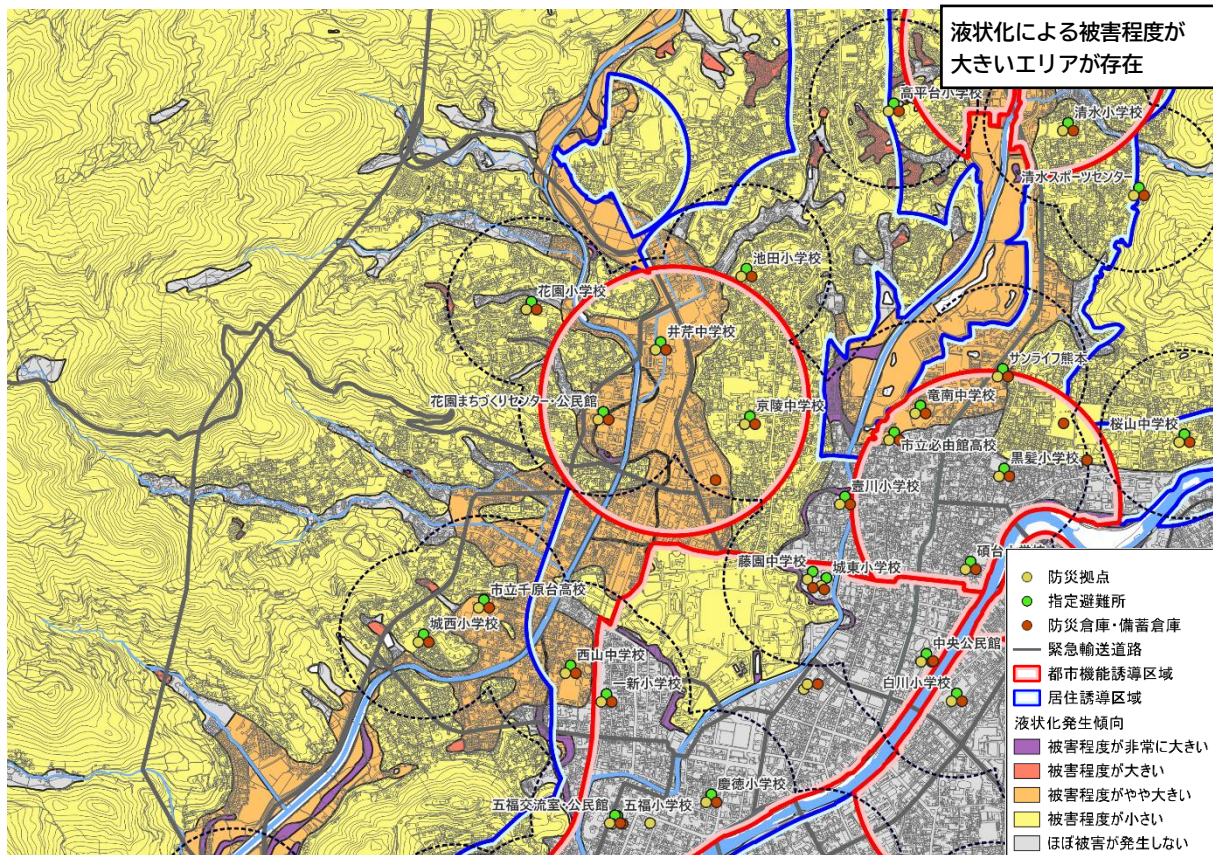


## ④ 楠・武蔵ヶ丘地区

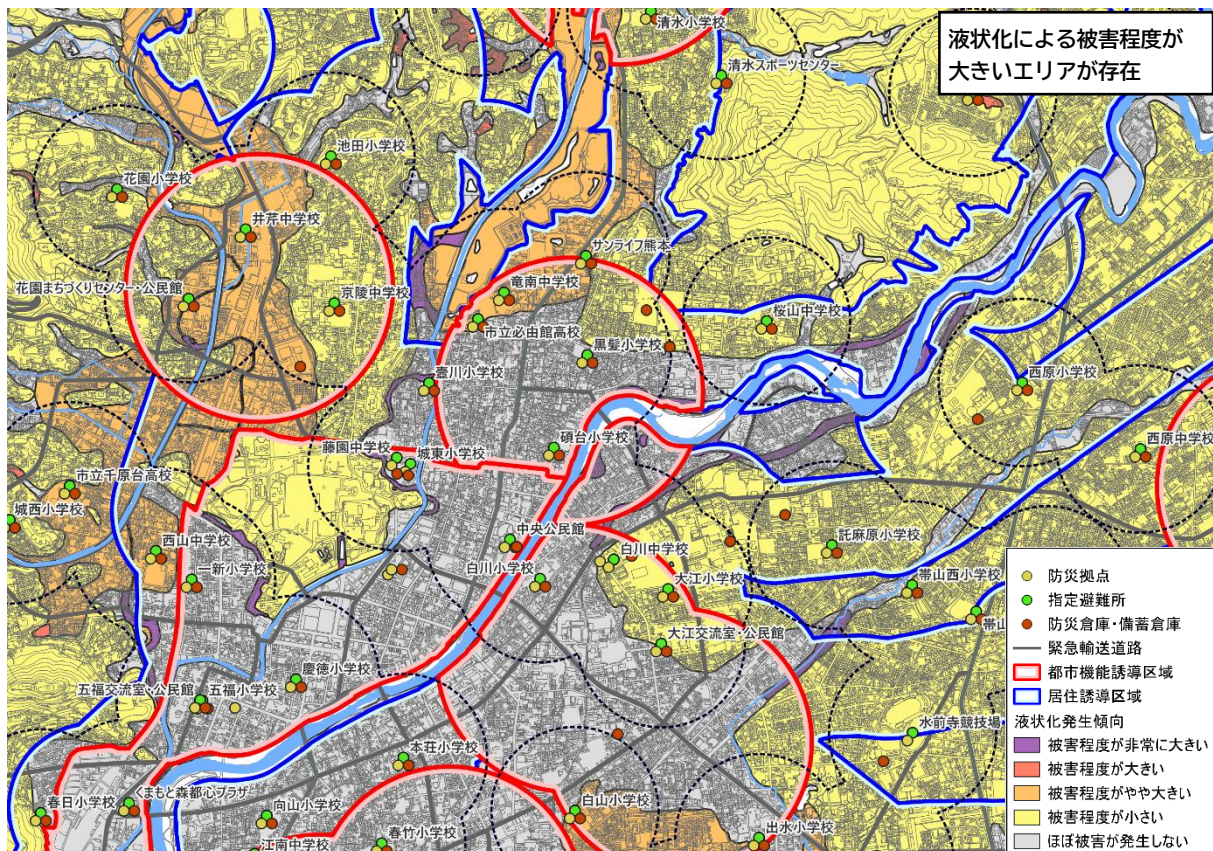




## ⑤ 上熊本地区



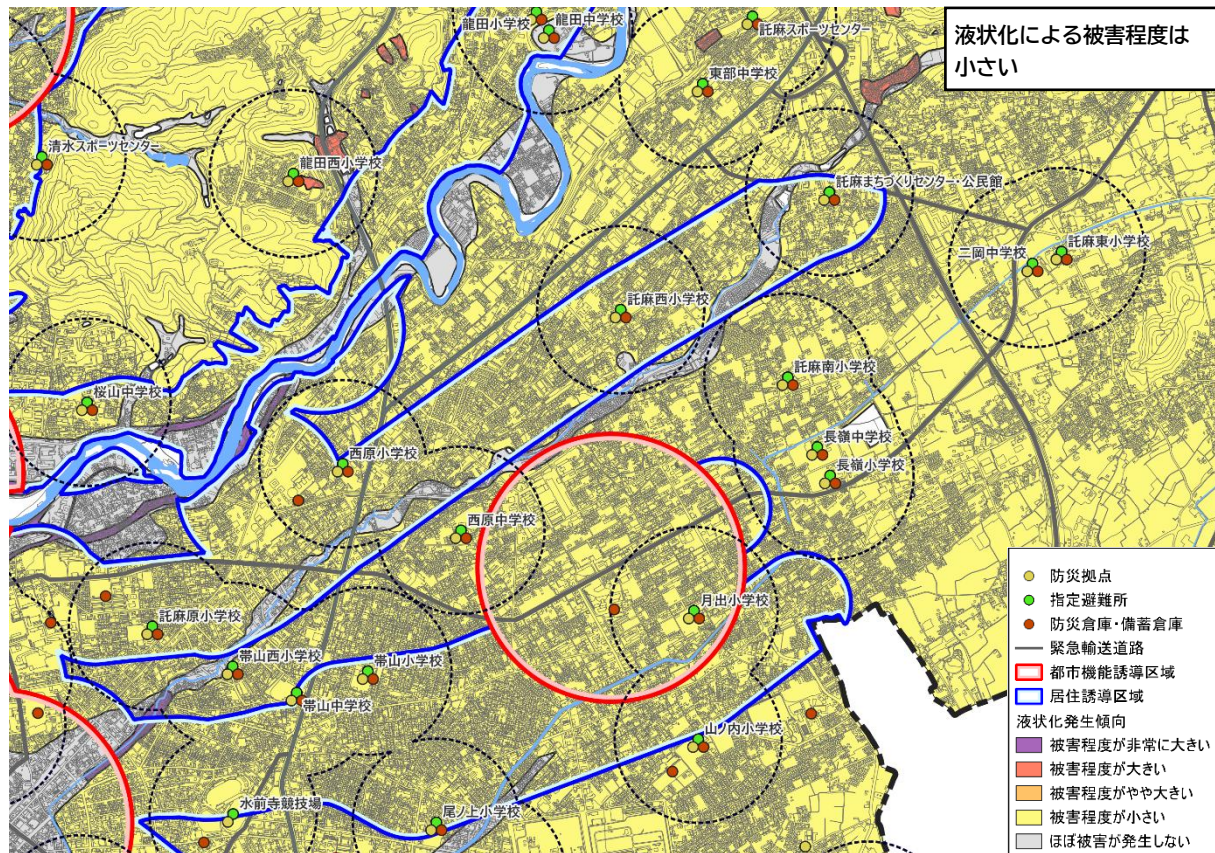
## ⑥ 子飼地区



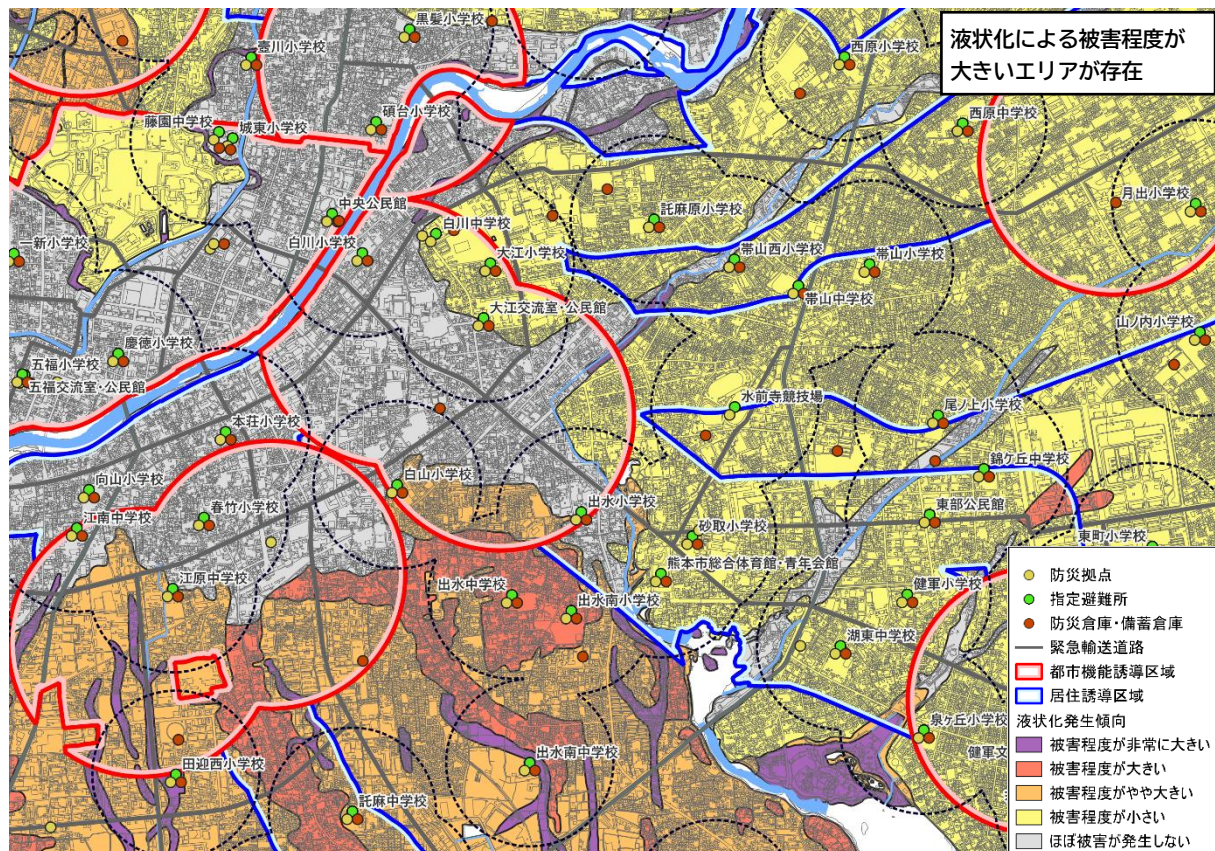


# 液状化発生傾向図

## ⑦ 長嶺地区

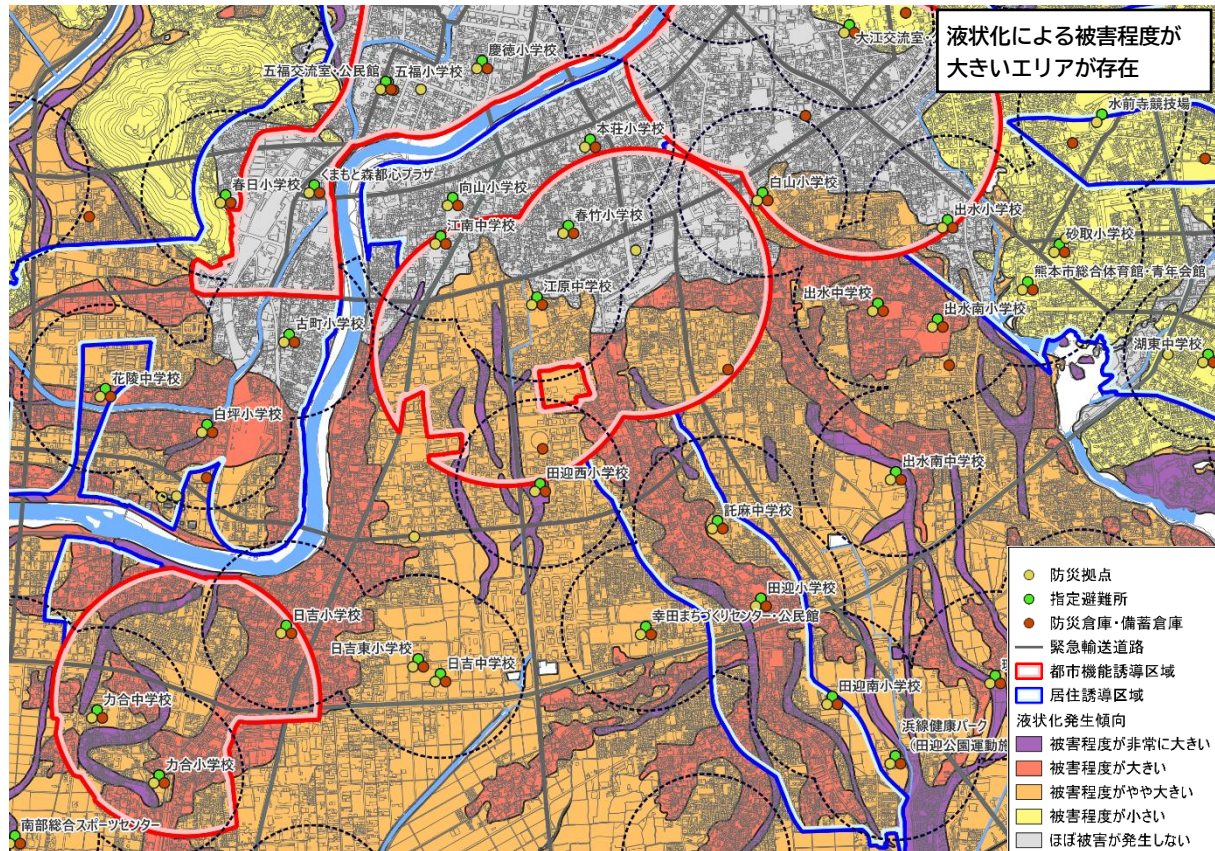


## ⑧ 水前寺・九品寺地区

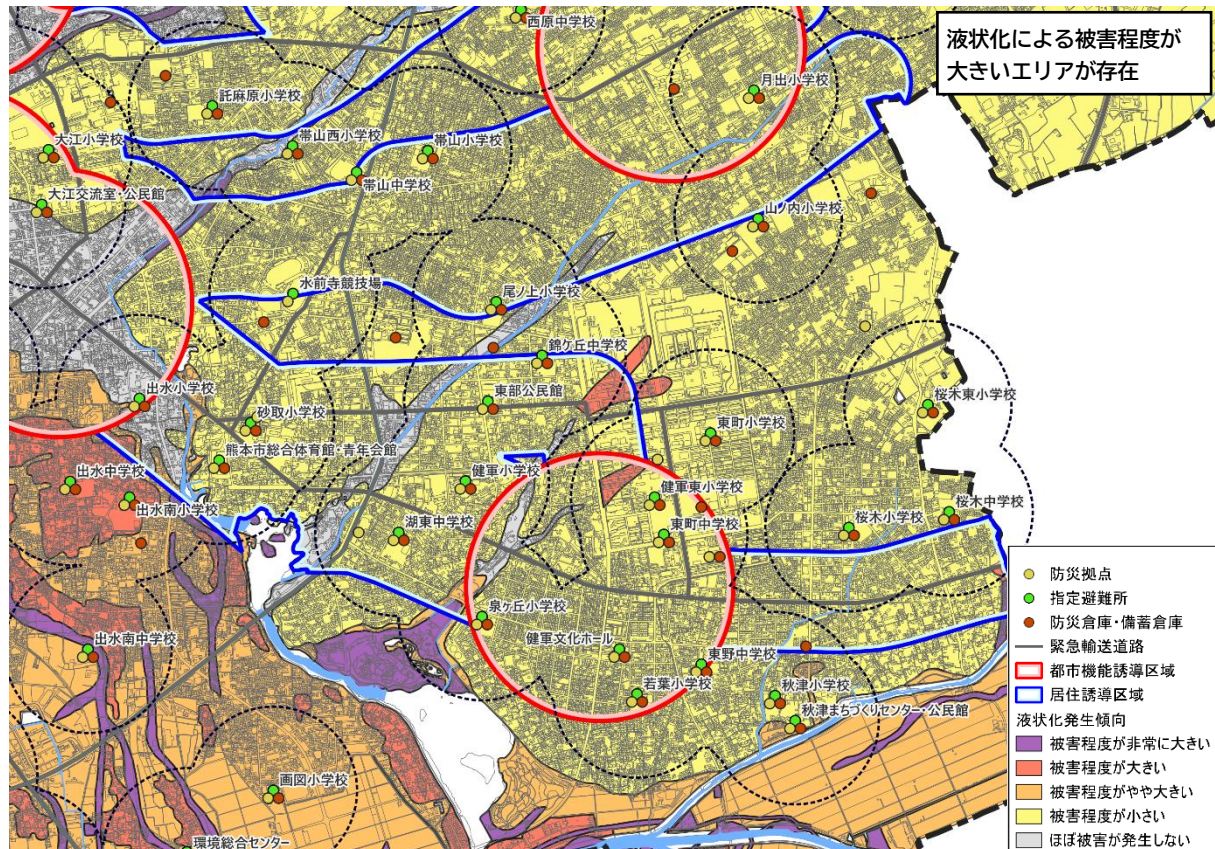




⑨ 平成・南熊本地区



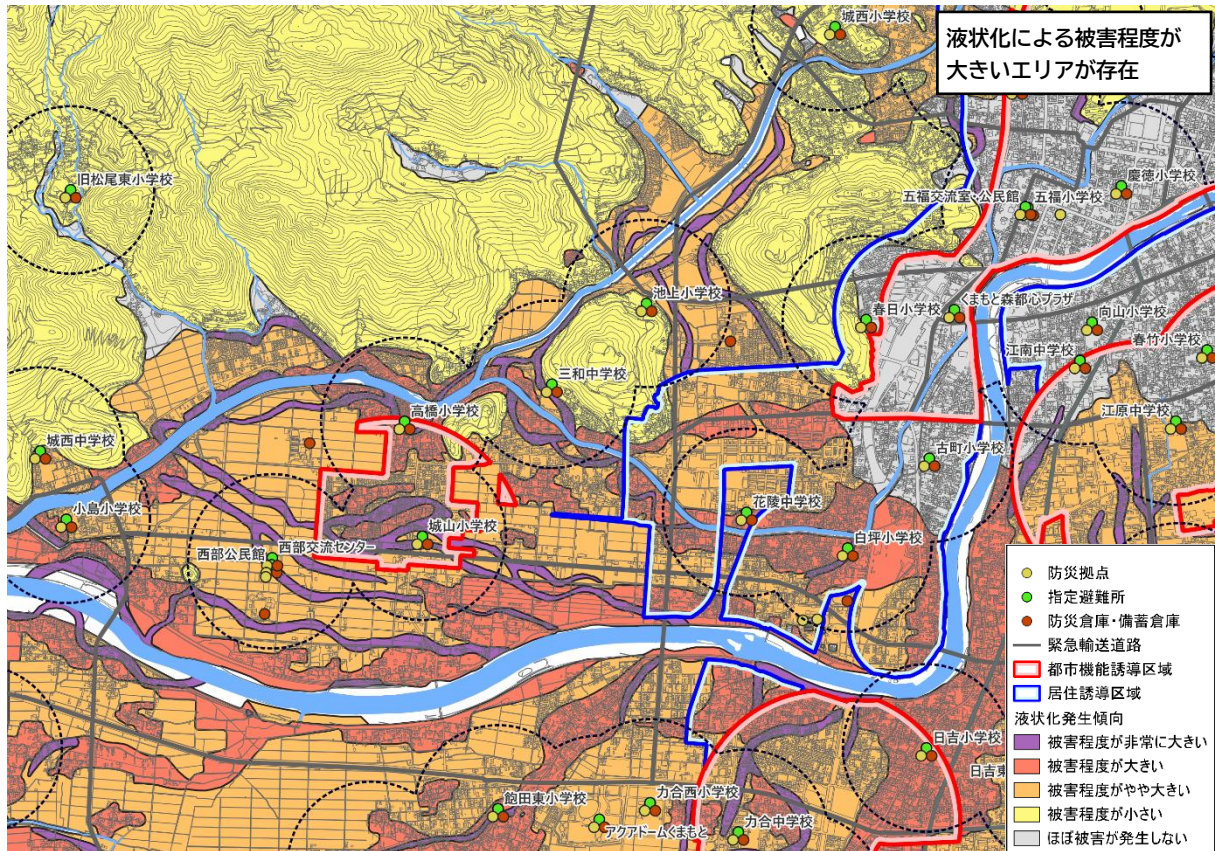
⑩ 健軍地区



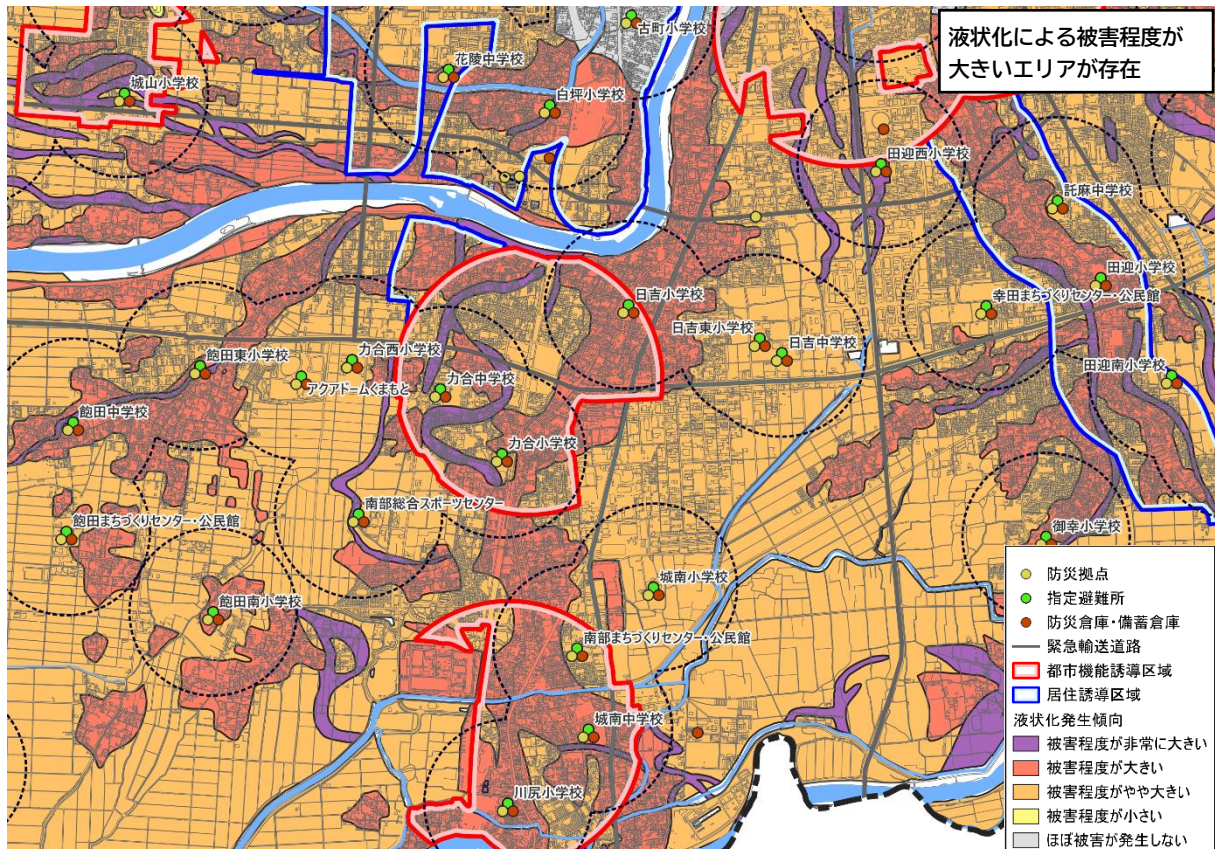


# 液状化発生傾向図

## ⑪ 城山地区

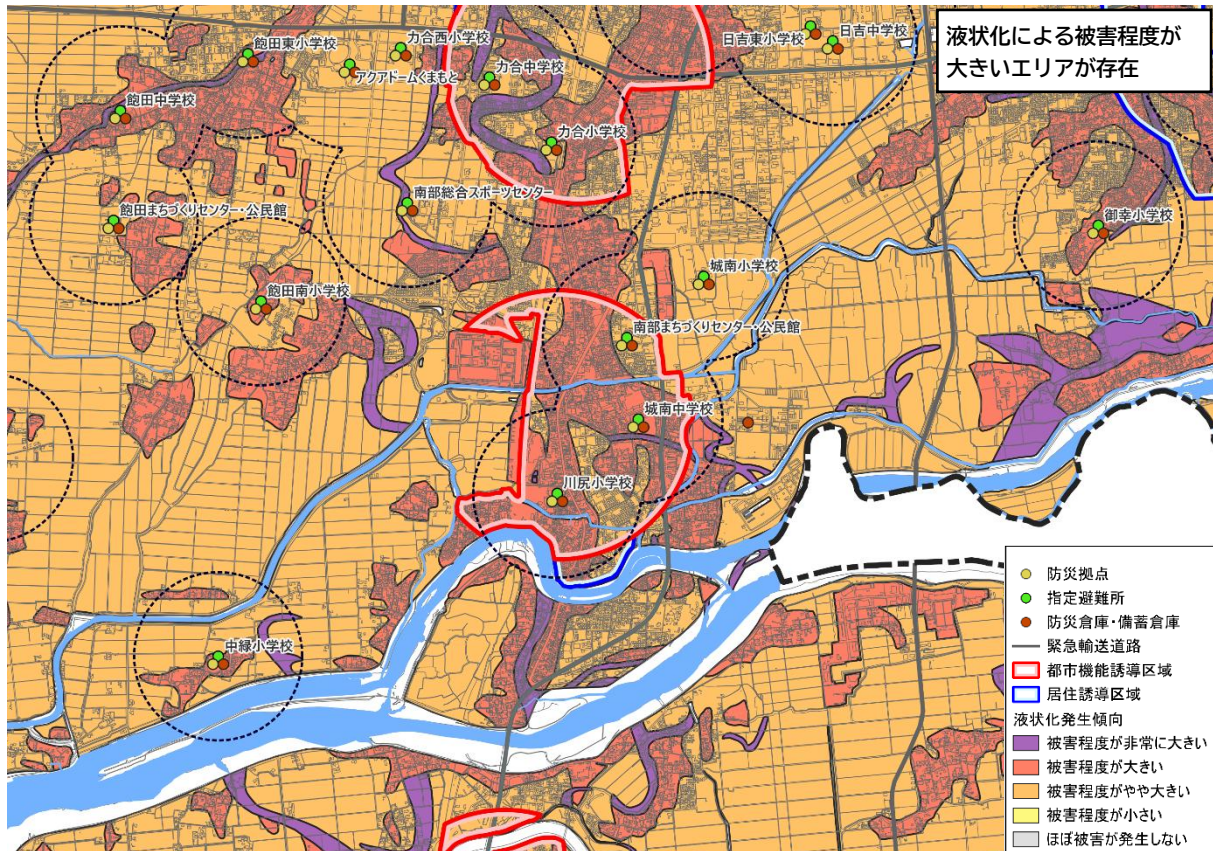


## ⑫ 刈草地区

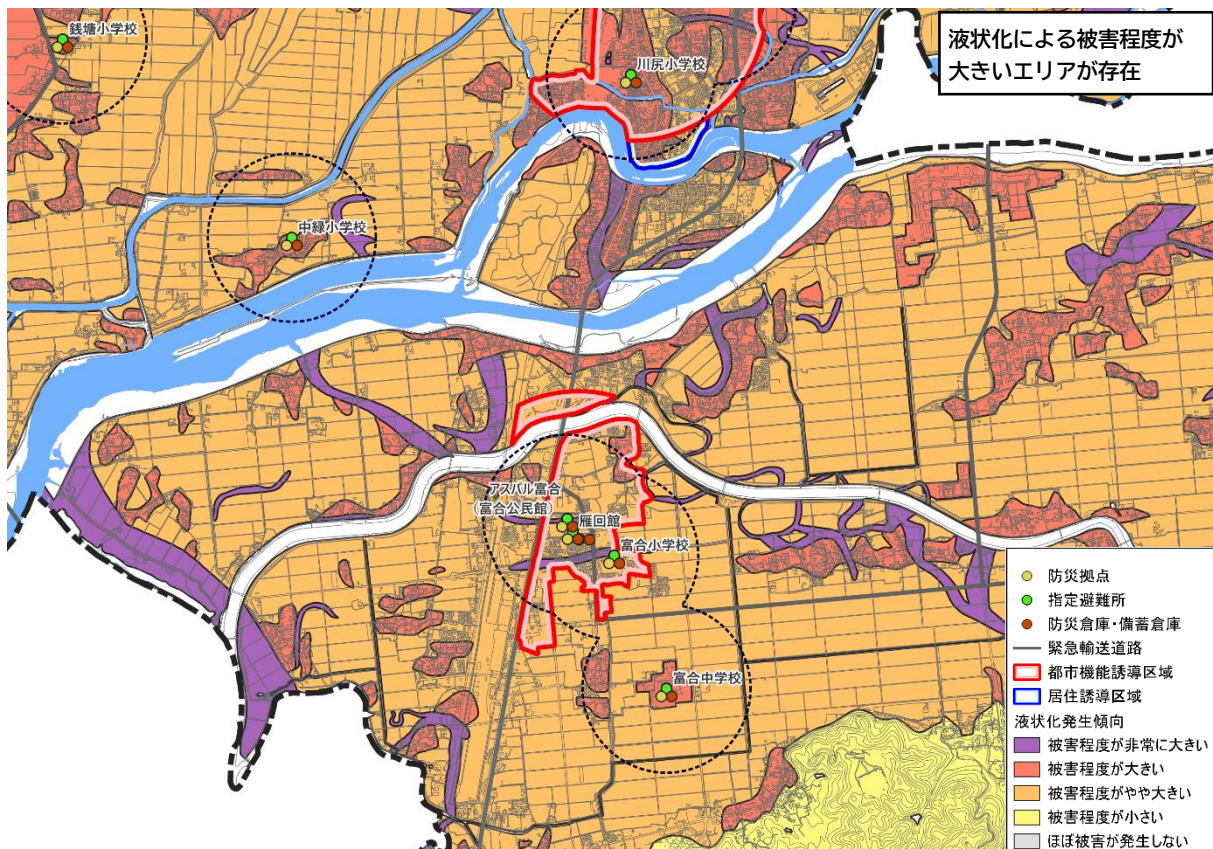




⑬ 川尻地区



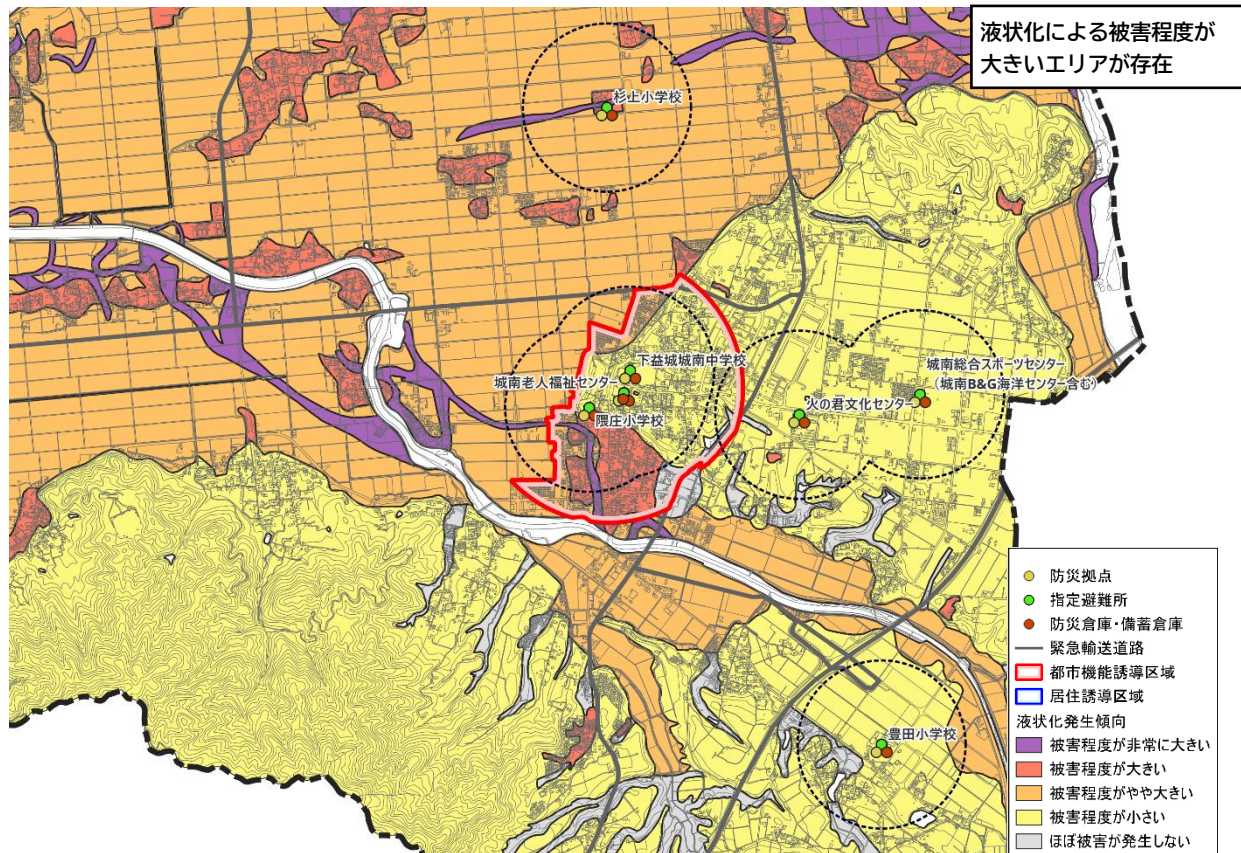
⑭ 富合地区



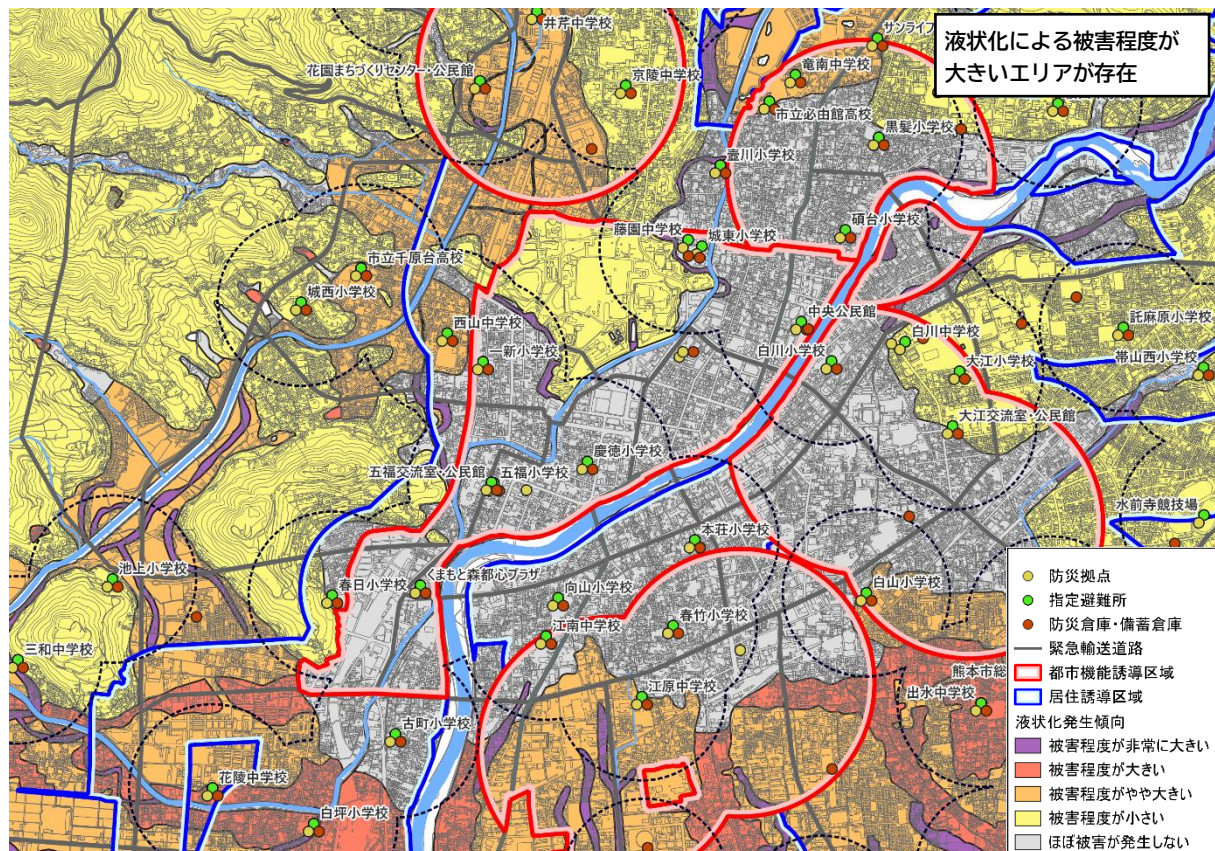


# 液状化発生傾向図

## ⑮ 城南地区

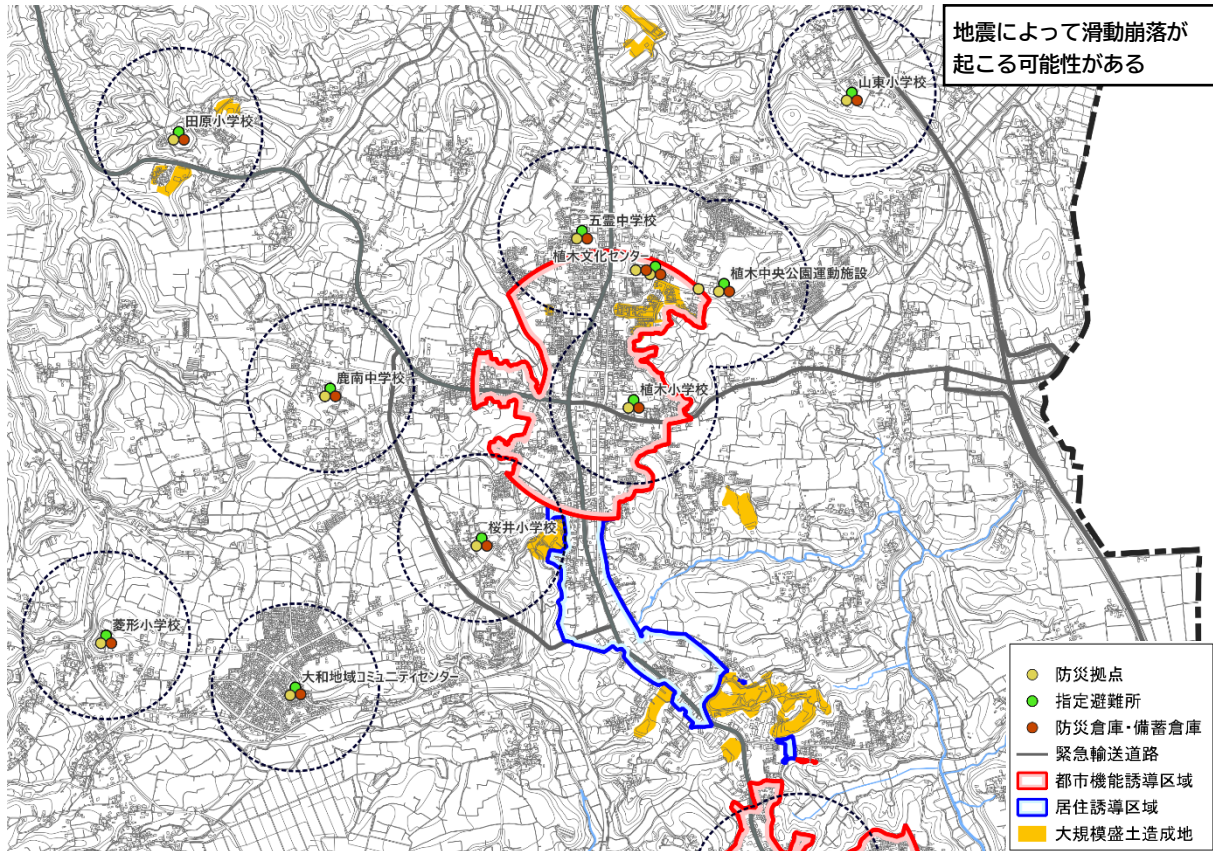


## ⑯ 中心市街地地区

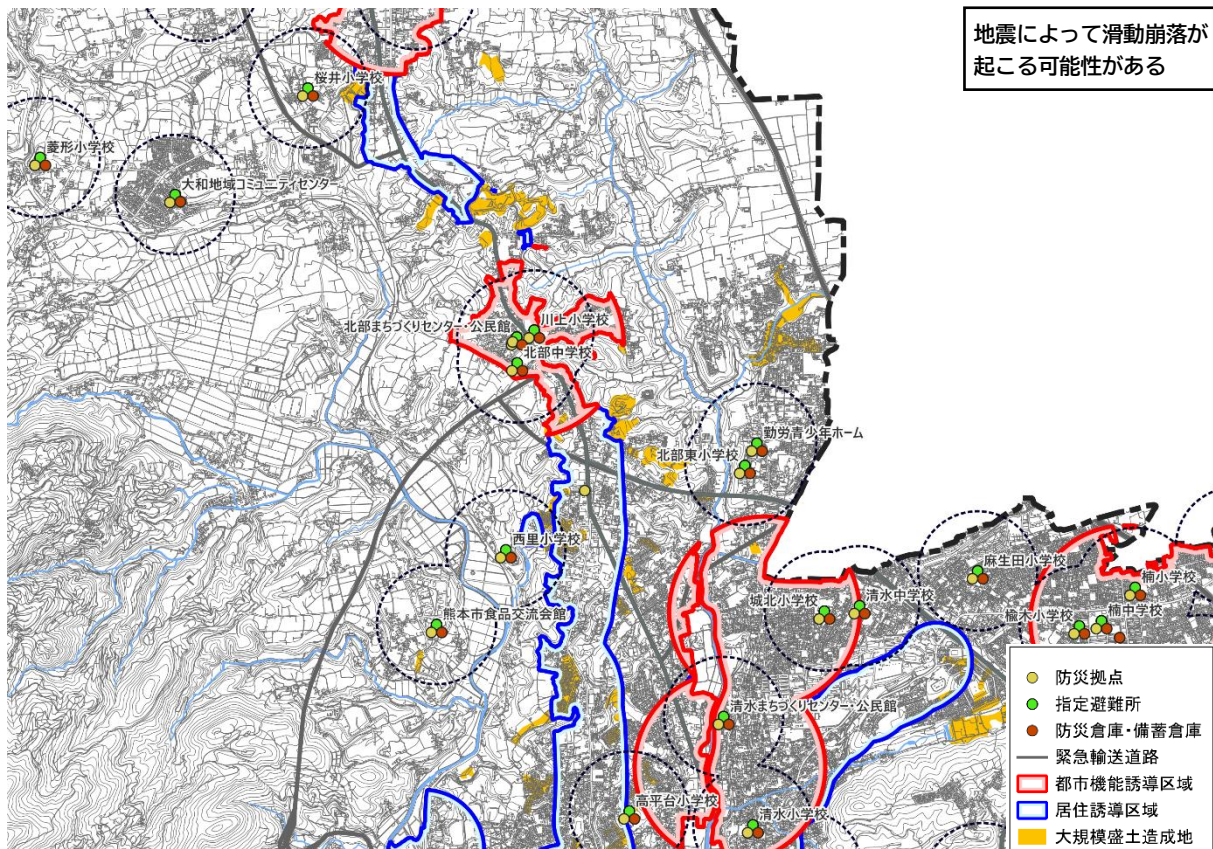




## ① 植木地区



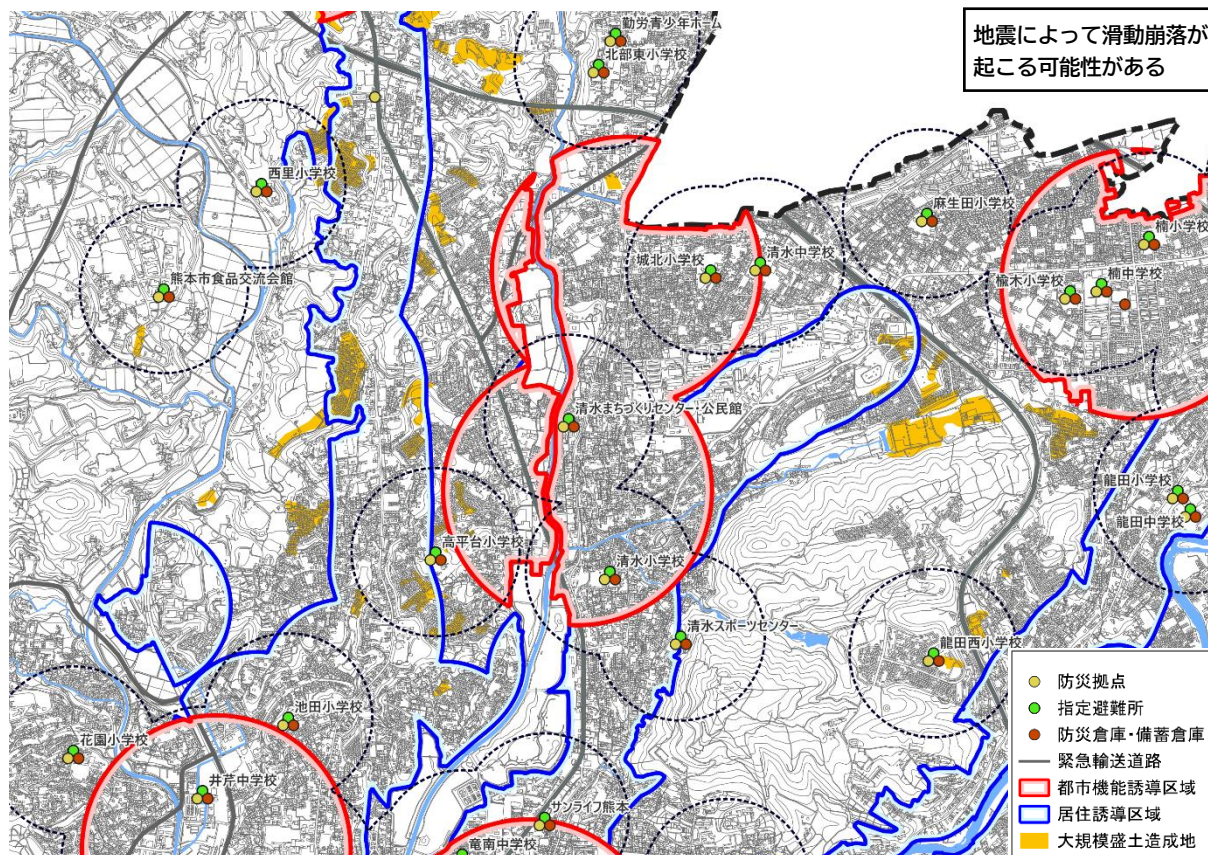
## ② 北部地区



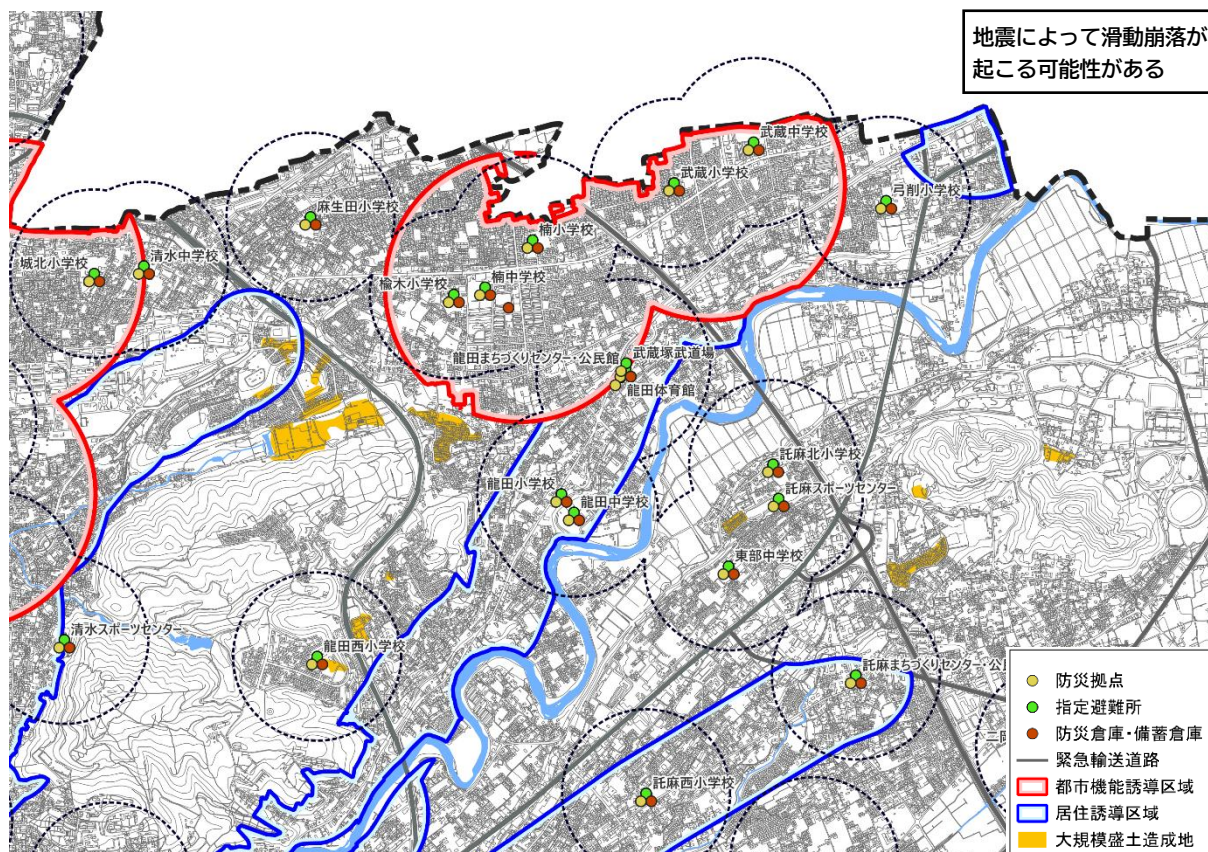


# 大規模盛土造成地

## ③ 八景水谷・清水亀井地区

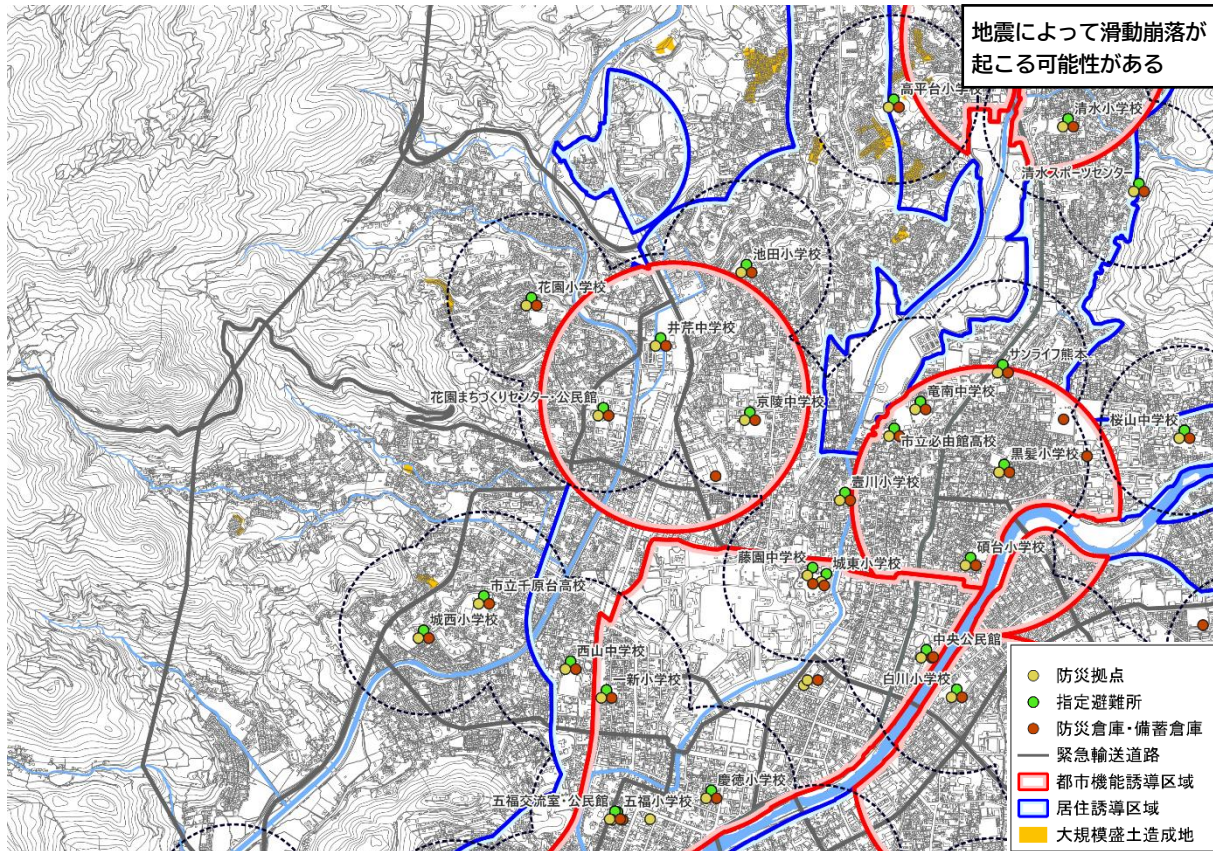


## ④ 楠・武蔵ヶ丘地区

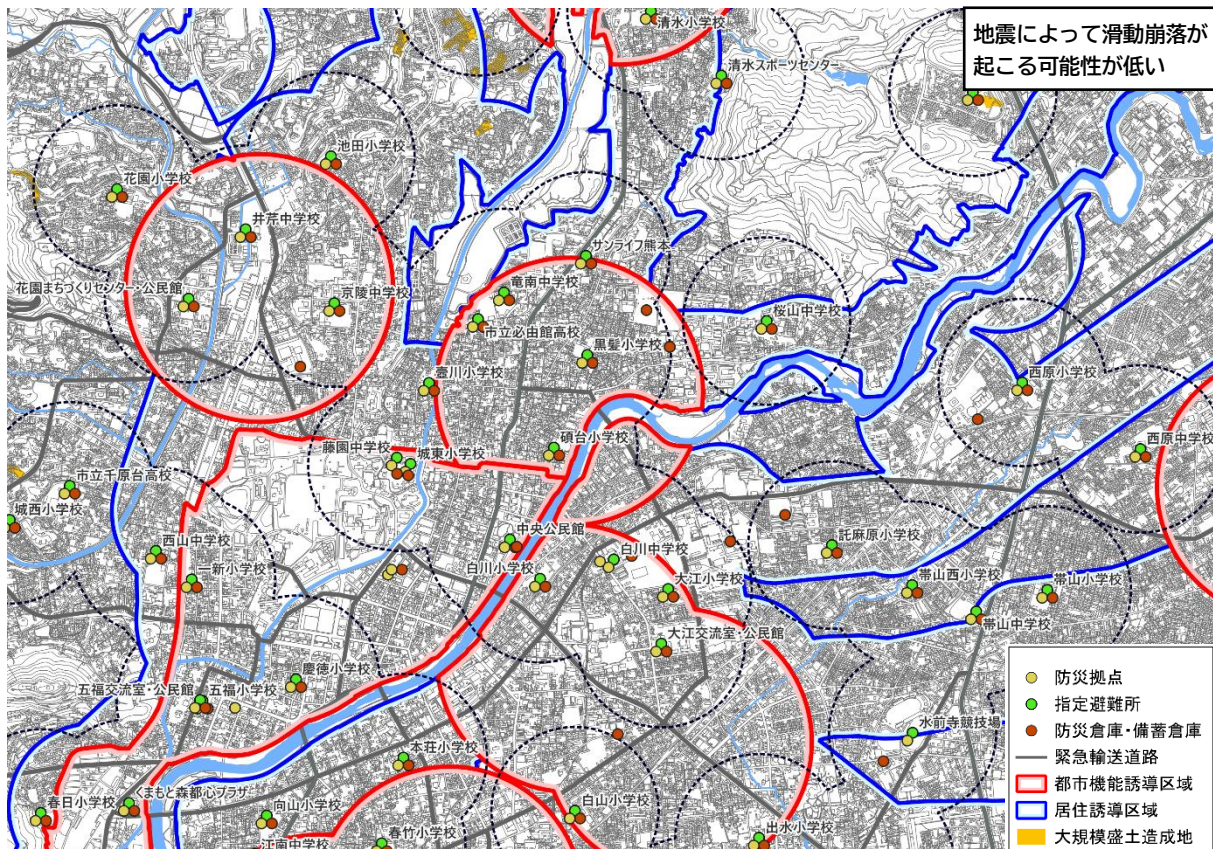




## ⑤ 上熊本地区



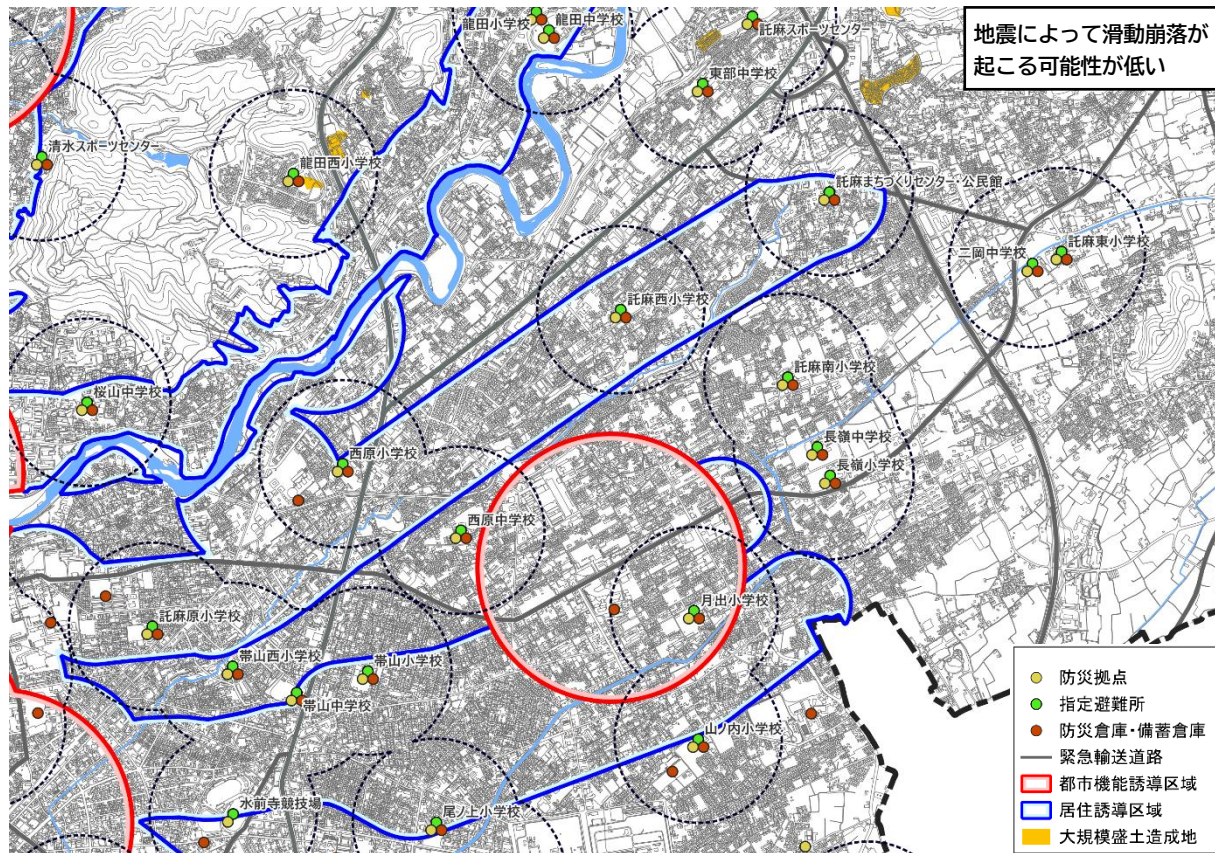
## ⑥ 子飼地区



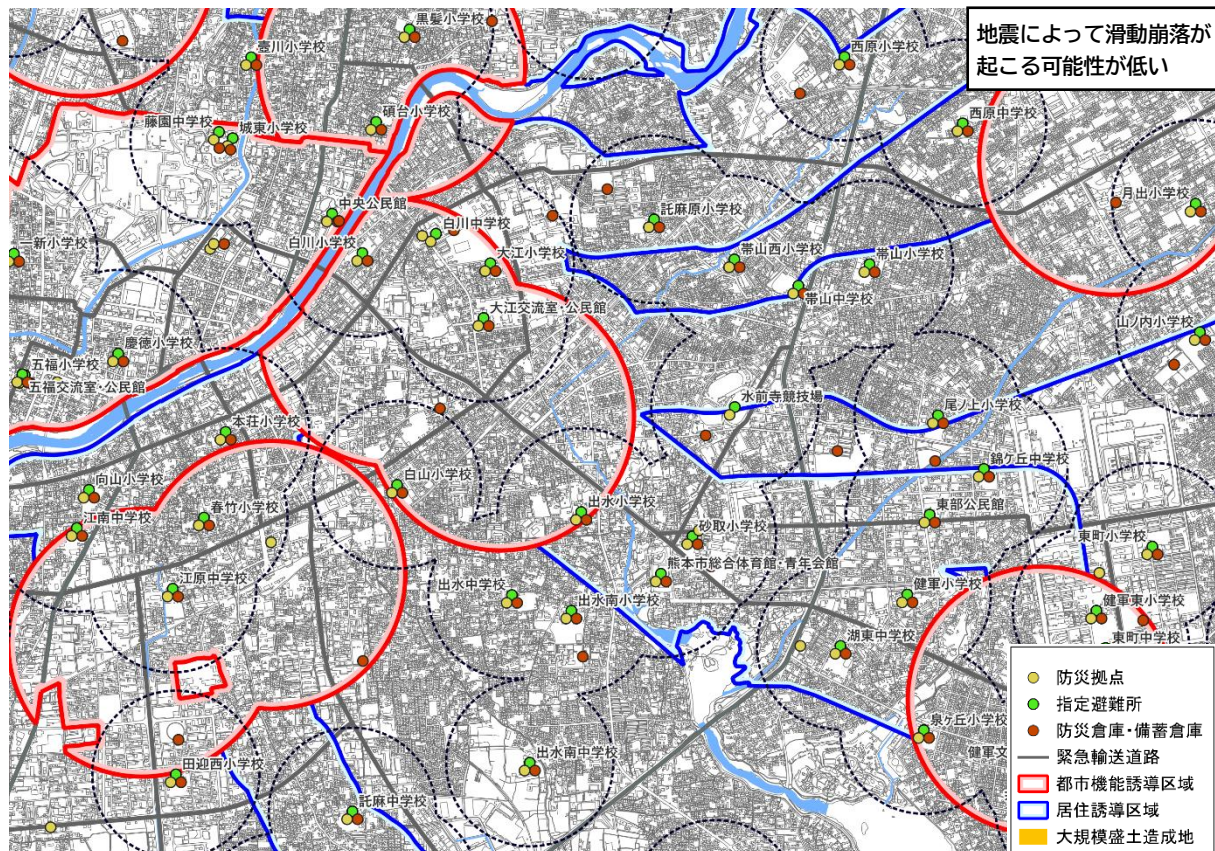


## 大規模盛土造成地

⑦ 長嶺地区

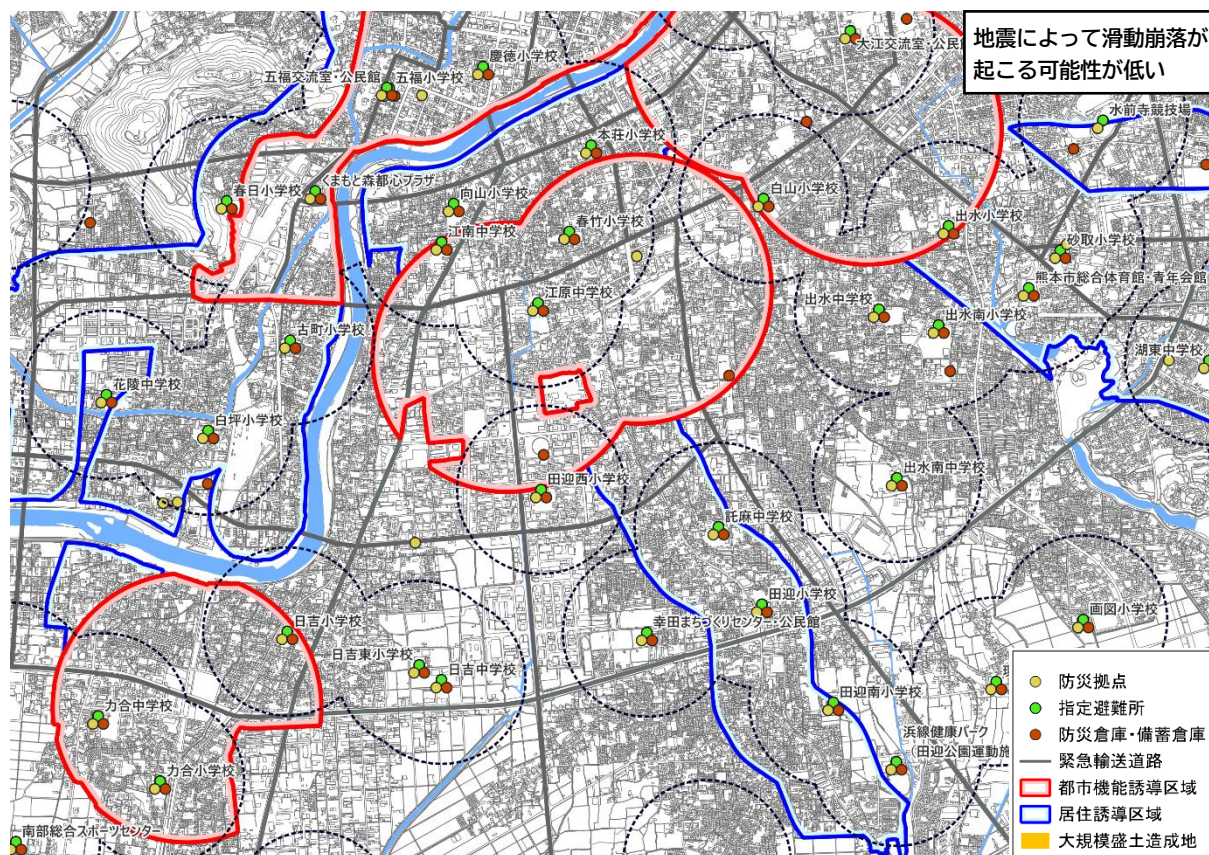


### ⑧ 水前寺・九品寺地区

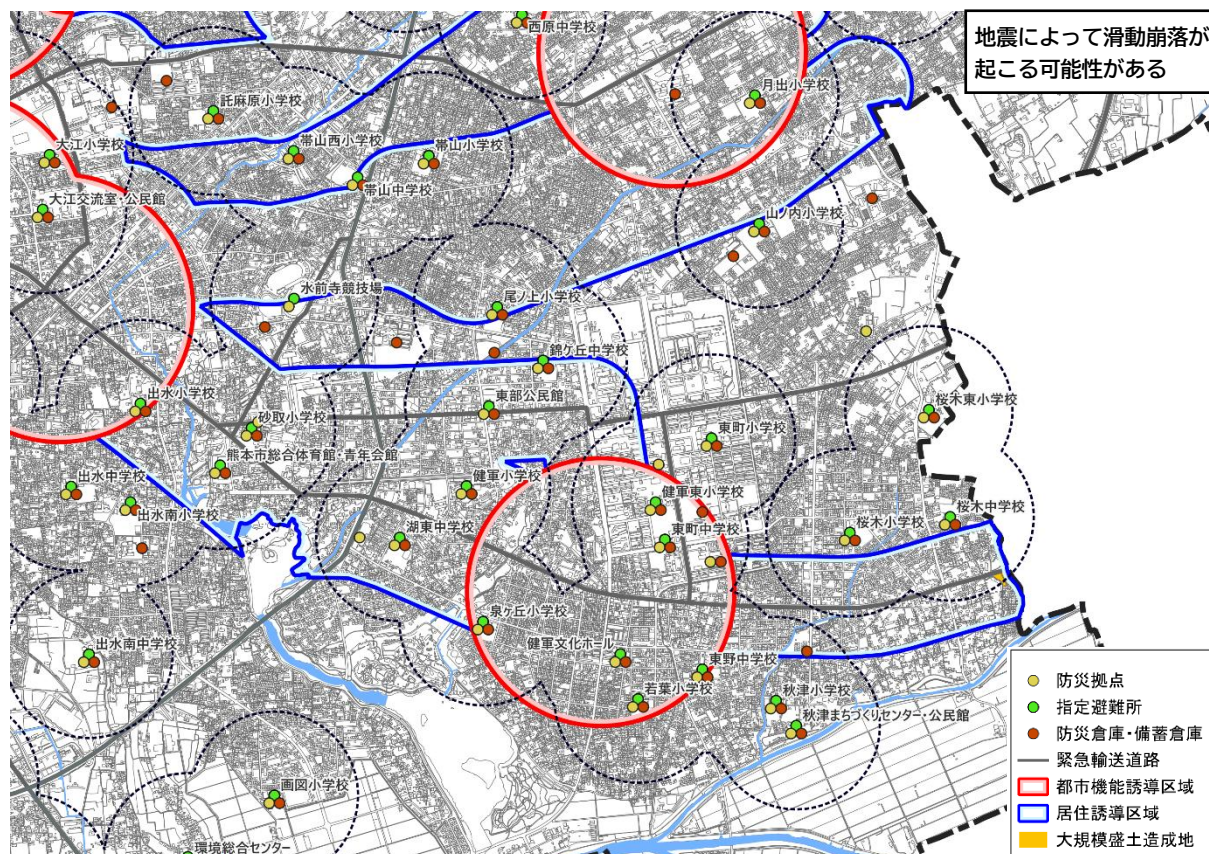




⑨ 平成・南熊本地区



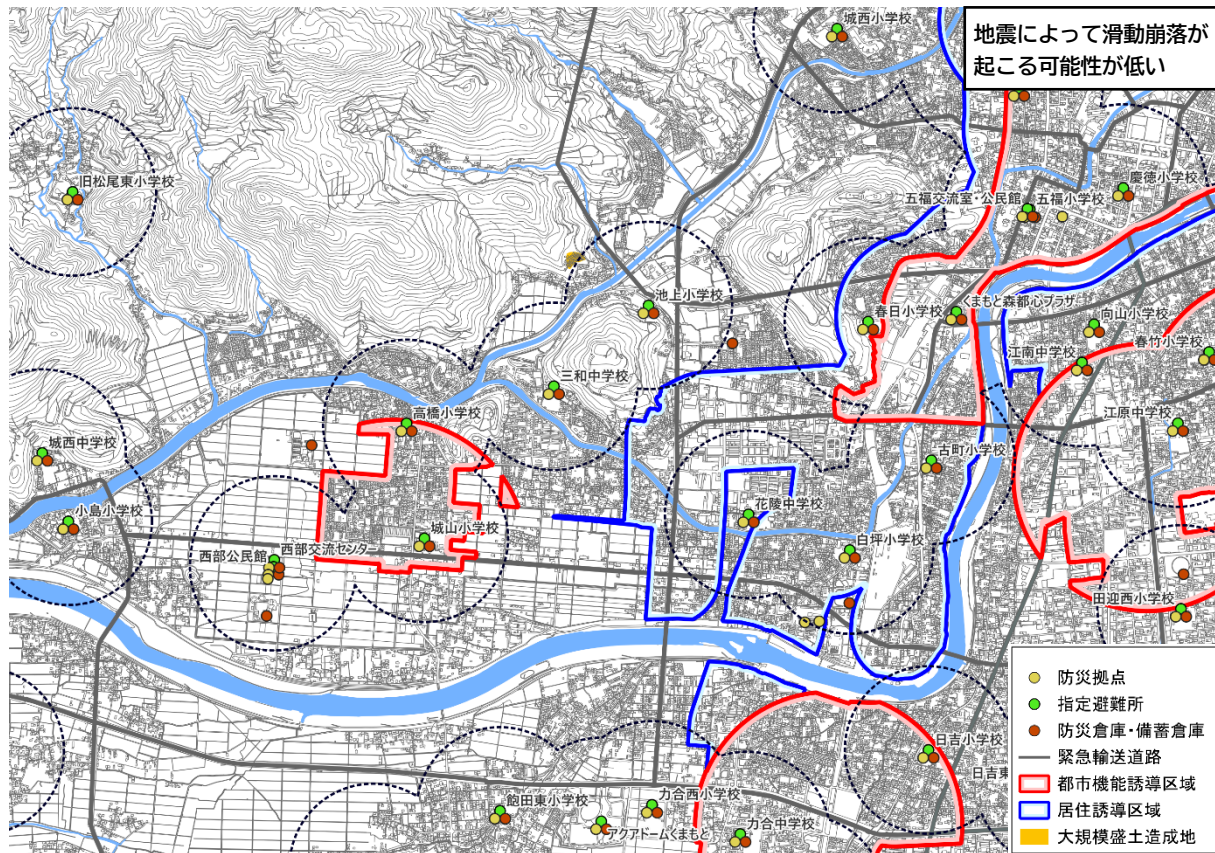
⑩ 健軍地区



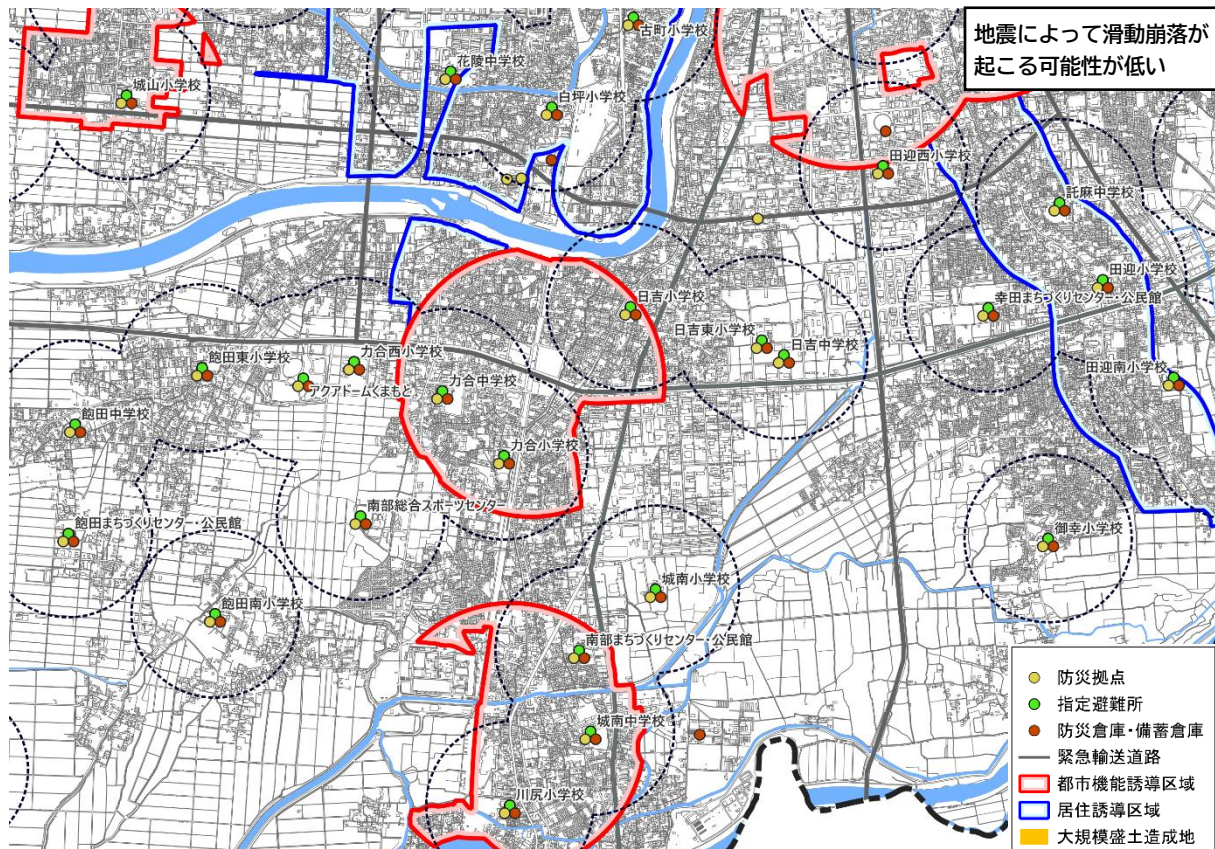


# 大規模盛土造成地

## ⑪ 城山地区

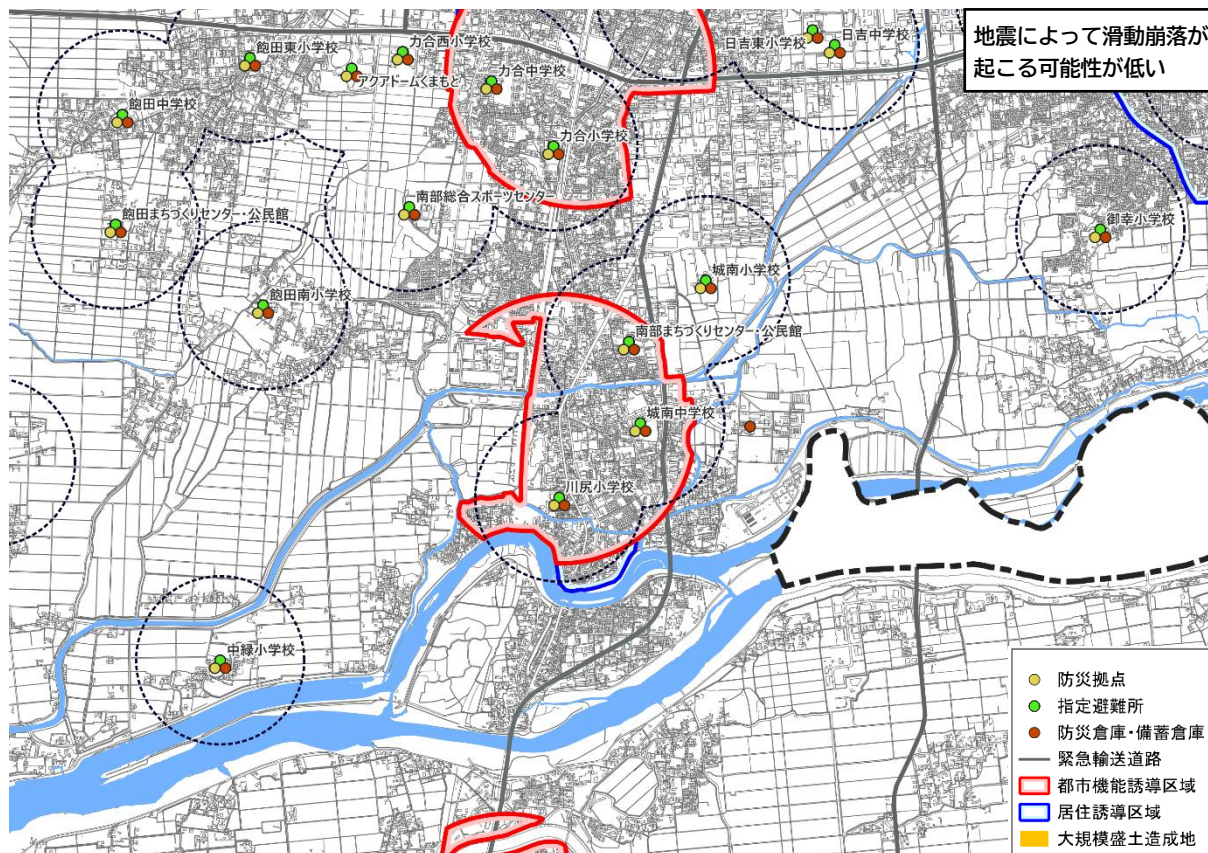


## ⑫ 刈草地区

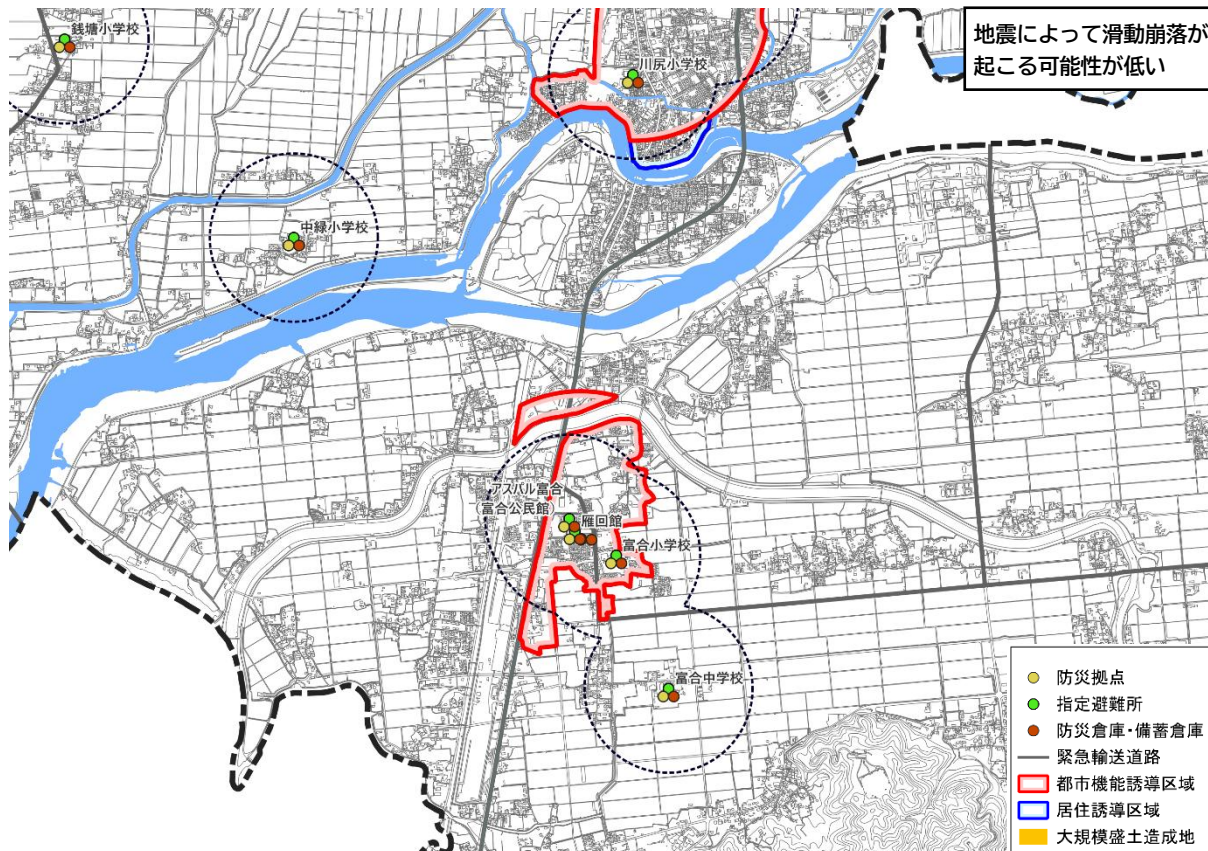




⑬ 川尻地区



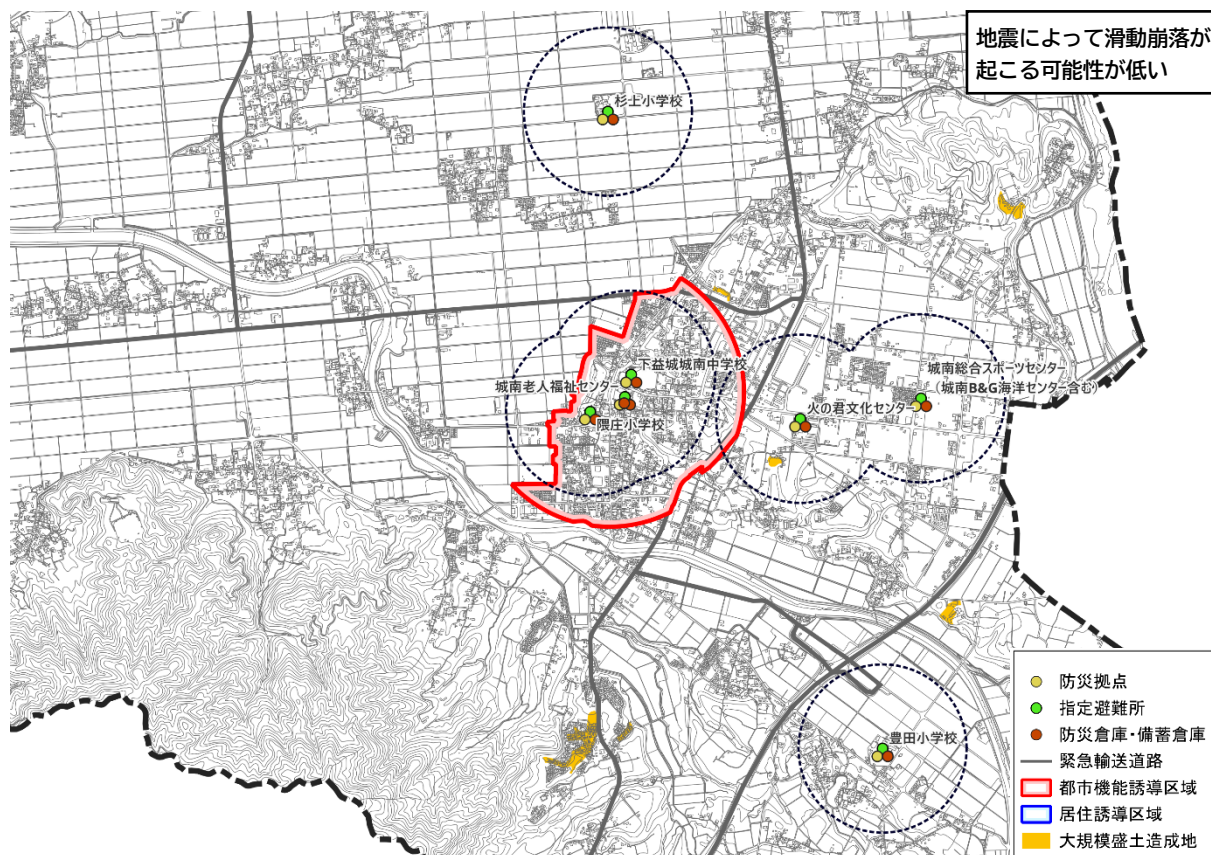
⑭ 富合地区





# 大規模盛土造成地

## ⑮ 城南地区



## ⑯ 中心市街地地区

