



Kumamoto City

News Release

令和 7 年（2025 年）12 月 25 日

熊本市遺跡発掘速報展 2025 を開催します

2024 年から 2025 年に発掘調査や報告書作成、整理作業を実施した遺跡の最新情報を、出土品や写真パネルにより展示する、熊本市遺跡発掘速報 2025 を開催しますのでお知らせします。

【速報展概要】

- (1) 日時 令和 8 年（2026 年）1 月 10 日（土）～令和 8 年（2026 年）3 月 15 日（日）
午前 9 時～午後 4 時 30 分
- (3) 場所 熊本市塚原歴史民俗資料館 歴史展示室
- (4) 費用 無料（別途熊本市塚原歴史民俗資料館 入館料が必要です。）
- (5) 別添資料 熊本市遺跡発掘速報展 2025 チラシ

熊本市文化財課は毎年十数ヶ所の遺跡で発掘調査を行っており、その成果を公表するために遺跡発掘速報展を開催しています。今回開催する熊本市遺跡発掘速報展 2025 では、2024 年から 2025 年に市内で発掘調査した 6 遺跡からの出土品の展示を行います。

なかでも、江津湖遺跡群（東区水源）の調査では古墳時代（約 1600 年前）の周溝墓が見つかり、その中央から板石を組み合わせた棺（石棺）が出土し、石棺の内面は赤色の顔料で真っ赤に塗られていました。今回の展示では、石棺蓋の内側部分に顔料を塗った痕跡を近くで御覧いただくことができます。

このほか、縄文時代から昭和までの様々な時代の出土品や写真パネルを展示するとともに、期間初日にはギャラリートークを実施します。

【お問合せ先】

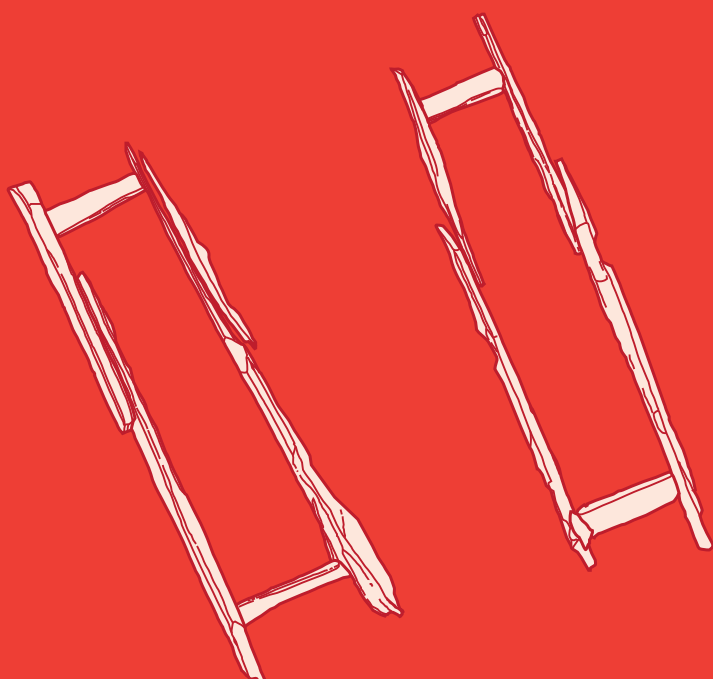
文化財課:328-2740

課 長:福居 浩一(ふくい こういち)

担 当:林田 好子(はやしだ よしこ)

赤
の
呪
力

熊本市 遺跡発掘 速報展 2025



令和8年(2026年)

1/10(土) - 3/15(日) ギャラリートーク
1/10(土), 2/7(土), 3/7(土)

熊本市塚原歴史民俗資料館 歴史展示室

開館時間 9:00 ~ 16:30

休館日 月曜日(月曜日が祝日の場合は翌平日)
年末年始(12/29 ~ 1/3)

熊本市文化財課 × 熊本博物館

熊本市遺跡発掘速報展 2025 を開催します。

近年行った発掘調査の最新成果や、整理作業の過程でわかった新発見など、熊本市の埋蔵文化財発掘調査最前線について、出土遺物や写真パネルの展示で解説します。

江津湖遺跡群から出土した石棺内は、赤色の顔料で塗られていました。赤色にはどのような意味があるのでしょうか。当時の思想や死生観に関わる問題です。

熊本市 遺跡発掘 速報展 2025



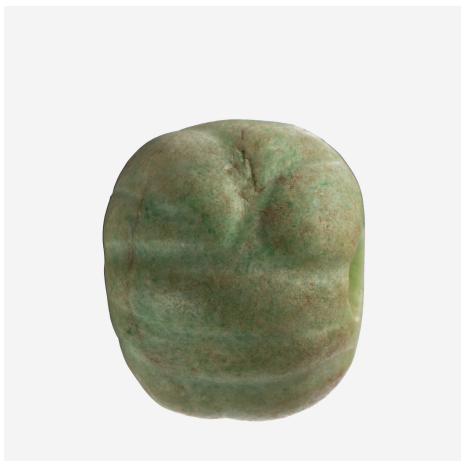
■ 江津湖遺跡群（古墳時代）／東区水源

約 1600 年前の周溝墓（しゅうこうぼ）が見つかりました。板石を組み合わせた棺 2 基の中に遺体が埋葬され、棺の周囲は溝で囲まれていました。また棺の内面は真っ赤に彩色されていました。



■ 迎原遺跡（弥生時代～古墳時代）／南区城南町

弥生時代の竪穴住居が多く建ち並ぶ、集落の跡です。弥生土器が多く出土し、円弧の模様を重ねる重弧文土器が含まれていました。火災で焼失した竪穴住居も見つかりました。



■ 新南部遺跡群（縄文時代～古代）／東区新南部

縄文時代・弥生時代・古墳時代・奈良時代・平安時代の遺跡が重層的に重なり合う遺跡です。調査では奈良時代ごろの竪穴住居が見つかったほか、縄文時代のヒスイ製勾玉（まがたま）が出土しました。

● ギャラリートークのご案内

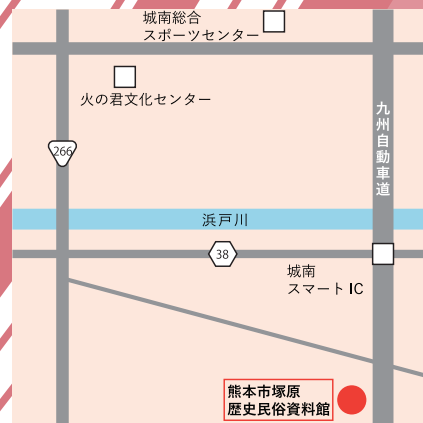
考古学の専門職員が展示を解説するギャラリートークを
1月10日（土）、2月7日（土）、3月7日（土）午前10：00～11：00
に行います。ご参加をお待ちしています。

入館料 塚原歴史民俗資料館の入館料のみでご覧いただけます。

大人：200 円（160 円）／小・中学生 100 円（80 円）

※（ ）内は 30 名以上の団体料金。

- ・ JR 宇土駅から車で 30 分
- ・ 熊本バス塚原バス停下車、徒歩 3 分



熊本市文化財課 TEL096-328-2740
Mail bunkazai@city.kumamoto.lg.jp

熊本市塚原歴史民俗資料館 TEL0964-28-5962
熊本市南区城南町塚原 1924