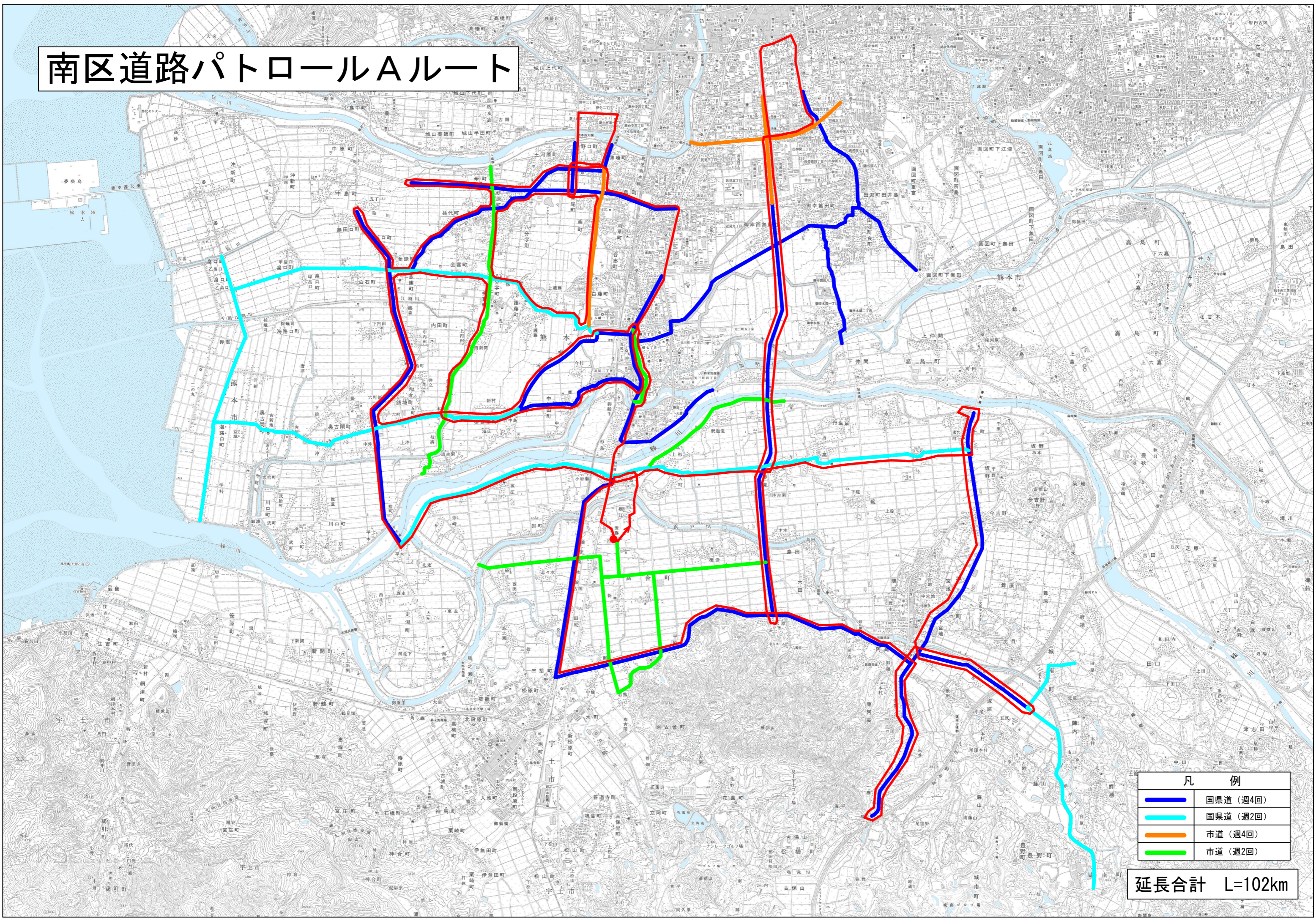


熊本市南区土木センター管内図

委託業務名：南区道路パトロール業務委託

| 凡 例 | |
|-----|--------|
| | 国道5号 |
| | 国道10号 |
| | 国道101号 |
| | 国道443号 |
| | 国道501号 |
| | 国道502号 |
| | 国道503号 |
| | 国道504号 |
| | 国道505号 |
| | 国道506号 |
| | 国道507号 |
| | 国道508号 |
| | 国道509号 |
| | 国道510号 |
| | 国道511号 |
| | 国道512号 |
| | 国道513号 |
| | 国道514号 |
| | 国道515号 |
| | 国道516号 |
| | 国道517号 |
| | 国道518号 |
| | 国道519号 |
| | 国道520号 |
| | 国道521号 |
| | 国道522号 |
| | 国道523号 |
| | 国道524号 |
| | 国道525号 |
| | 国道526号 |
| | 国道527号 |
| | 国道528号 |
| | 国道529号 |
| | 国道530号 |
| | 国道531号 |
| | 国道532号 |
| | 国道533号 |
| | 国道534号 |
| | 国道535号 |
| | 国道536号 |
| | 国道537号 |
| | 国道538号 |
| | 国道539号 |
| | 国道540号 |
| | 国道541号 |
| | 国道542号 |
| | 国道543号 |
| | 国道544号 |
| | 国道545号 |
| | 国道546号 |
| | 国道547号 |
| | 国道548号 |
| | 国道549号 |
| | 国道550号 |
| | 国道551号 |
| | 国道552号 |
| | 国道553号 |
| | 国道554号 |
| | 国道555号 |
| | 国道556号 |
| | 国道557号 |
| | 国道558号 |
| | 国道559号 |
| | 国道560号 |
| | 国道561号 |
| | 国道562号 |
| | 国道563号 |
| | 国道564号 |
| | 国道565号 |
| | 国道566号 |
| | 国道567号 |
| | 国道568号 |
| | 国道569号 |
| | 国道570号 |
| | 国道571号 |
| | 国道572号 |
| | 国道573号 |
| | 国道574号 |
| | 国道575号 |
| | 国道576号 |
| | 国道577号 |
| | 国道578号 |
| | 国道579号 |
| | 国道580号 |
| | 国道581号 |
| | 国道582号 |
| | 国道583号 |
| | 国道584号 |
| | 国道585号 |
| | 国道586号 |
| | 国道587号 |
| | 国道588号 |
| | 国道589号 |
| | 国道590号 |
| | 国道591号 |
| | 国道592号 |
| | 国道593号 |
| | 国道594号 |
| | 国道595号 |
| | 国道596号 |
| | 国道597号 |
| | 国道598号 |
| | 国道599号 |
| | 国道600号 |
| | 国道601号 |
| | 国道602号 |
| | 国道603号 |
| | 国道604号 |
| | 国道605号 |
| | 国道606号 |
| | 国道607号 |
| | 国道608号 |
| | 国道609号 |
| | 国道610号 |
| | 国道611号 |
| | 国道612号 |
| | 国道613号 |
| | 国道614号 |
| | 国道615号 |
| | 国道616号 |
| | 国道617号 |
| | 国道618号 |
| | 国道619号 |
| | 国道620号 |
| | 国道621号 |
| | 国道622号 |
| | 国道623号 |
| | 国道624号 |
| | 国道625号 |
| | 国道626号 |
| | 国道627号 |
| | 国道628号 |
| | 国道629号 |
| | 国道630号 |
| | 国道631号 |
| | 国道632号 |
| | 国道633号 |
| | 国道634号 |
| | 国道635号 |
| | 国道636号 |
| | 国道637号 |
| | 国道638号 |
| | 国道639号 |
| | 国道640号 |
| | 国道641号 |
| | 国道642号 |
| | 国道643号 |
| | 国道644号 |
| | 国道645号 |
| | 国道646号 |
| | 国道647号 |
| | 国道648号 |
| | 国道649号 |
| | 国道650号 |
| | 国道651号 |
| | 国道652号 |
| | 国道653号 |
| | 国道654号 |
| | 国道655号 |
| | 国道656号 |
| | 国道657号 |
| | 国道658号 |
| | 国道659号 |
| | 国道660号 |
| | 国道661号 |
| | 国道662号 |
| | 国道663号 |
| | 国道664号 |
| | 国道665号 |
| | 国道666号 |
| | 国道667号 |
| | 国道668号 |
| | 国道669号 |
| | 国道670号 |
| | 国道671号 |
| | 国道672号 |
| | 国道673号 |
| | 国道674号 |
| | 国道675号 |
| | 国道676号 |
| | 国道677号 |
| | 国道678号 |
| | 国道679号 |
| | 国道680号 |
| | 国道681号 |
| | 国道682号 |
| | 国道683号 |
| | 国道684号 |
| | 国道685号 |
| | 国道686号 |
| | 国道687号 |
| | 国道688号 |
| | 国道689号 |
| | 国道690号 |
| | 国道691号 |
| | 国道692号 |
| | 国道693号 |
| | 国道694号 |
| | 国道695号 |
| | 国道696号 |
| | 国道697号 |
| | 国道698号 |
| | 国道699号 |
| | 国道700号 |
| | 国道701号 |
| | 国道702号 |
| | 国道703号 |
| | 国道704号 |
| | 国道705号 |
| | 国道706号 |
| | 国道707号 |
| | 国道708号 |
| | 国道709号 |
| | 国道710号 |
| | 国道711号 |
| | 国道712号 |
| | 国道713号 |
| | 国道714号 |
| | 国道715号 |
| | 国道716号 |
| | 国道717号 |
| | 国道718号 |
| | 国道719号 |
| | 国道720号 |
| | 国道721号 |
| | 国道722号 |
| | 国道723号 |
| | 国道724号 |
| | 国道725号 |
| | 国道726号 |
| | 国道727号 |
| | 国道728号 |
| | 国道729号 |
| | 国道730号 |
| | 国道731号 |
| | 国道732号 |
| | 国道733号 |
| | 国道734号 |
| | 国道735号 |
| | 国道736号 |
| | 国道737号 |
| | 国道738号 |
| | 国道739号 |
| | 国道740号 |
| | 国道741号 |
| | 国道742号 |
| | 国道743号 |
| | 国道744号 |
| | 国道745号 |
| | 国道746号 |
| | 国道747号 |
| | 国道748号 |
| | 国道749号 |
| | 国道750号 |
| | 国道751号 |
| | 国道752号 |
| | 国道753号 |
| | 国道754号 |
| | 国道755号 |
| | 国道756号 |
| | 国道757号 |
| | 国道758号 |
| | 国道759号 |
| | 国道760号 |
| | 国道761号 |
| | 国道762号 |
| | 国道763号 |
| | 国道764号 |
| | 国道765号 |
| | 国道766号 |
| | 国道767号 |
| | 国道768号 |
| | 国道769号 |
| | 国道770号 |
| | 国道771号 |
| | 国道772号 |
| | 国道773号 |
| | 国道774号 |
| | 国道775号 |
| | 国道776号 |
| | 国道777号 |
| | 国道778号 |
| | 国道779号 |
| | 国道780号 |
| | 国道781号 |
| | 国道782号 |
| | 国道783号 |
| | 国道784号 |
| | 国道785号 |
| | 国道786号 |
| | 国道787号 |
| | 国道788号 |
| | 国道789号 |
| | 国道790号 |
| | 国道791号 |
| | 国道792号 |
| | 国道793号 |
| | 国道794号 |
| | 国道795号 |
| | 国道796号 |
| | 国道797号 |
| | 国道798号 |
| | 国道799号 |
| | 国道800号 |
| | 国道801号 |
| | 国道802号 |
| | 国道803号 |
| | 国道804号 |
| | 国道805号 |
| | 国道806号 |
| | 国道807号 |
| | 国道808号 |
| | 国道809号 |
| | 国道810号 |
| | 国道811号 |
| | 国道812号 |
| | 国道813号 |
| | 国道814号 |
| | 国道815号 |
| | 国道816号 |
| | 国道817号 |
| | 国道818号 |
| | 国道819号 |
| | 国道820号 |
| | 国道821号 |
| | 国道822号 |
| | 国道823号 |
| | 国道824号 |
| | 国道825号 |
| | 国道826号 |
| | 国道827号 |
| | 国道828号 |
| | 国道829号 |
| | 国道830号 |
| | 国道831号 |
| | 国道832号 |
| | 国道833号 |
| | 国道834号 |
| | 国道835号 |
| | 国道836号 |
| | 国道837号 |
| | 国道838号 |
| | 国道839号 |
| | 国道840号 |
| | 国道841号 |
| | 国道842号 |
| | 国道843号 |
| | 国道844号 |
| | 国道845号 |
| | 国道846号 |
| | 国道847号 |
| | 国道848号 |
| | 国道849号 |
| | 国道850号 |
| | 国道851号 |
| | 国道852号 |
| | 国道853号 |
| | 国道854号 |
| | 国道855号 |
| | 国道856号 |
| | 国道857号 |
| | 国道858号 |
| | 国道859号 |
| | 国道860号 |
| | 国道861号 |
| | 国道862号 |
| | 国道863号 |
| | 国道864号 |
| | 国道865号 |
| | 国道866号 |
| | 国道867号 |
| | 国道868号 |
| | 国道869号 |
| | 国道870号 |
| | 国道871号 |
| | 国道872号 |
| | 国道873号 |
| | 国道874号 |
| | 国道875号 |
| | 国道876号 |
| | |

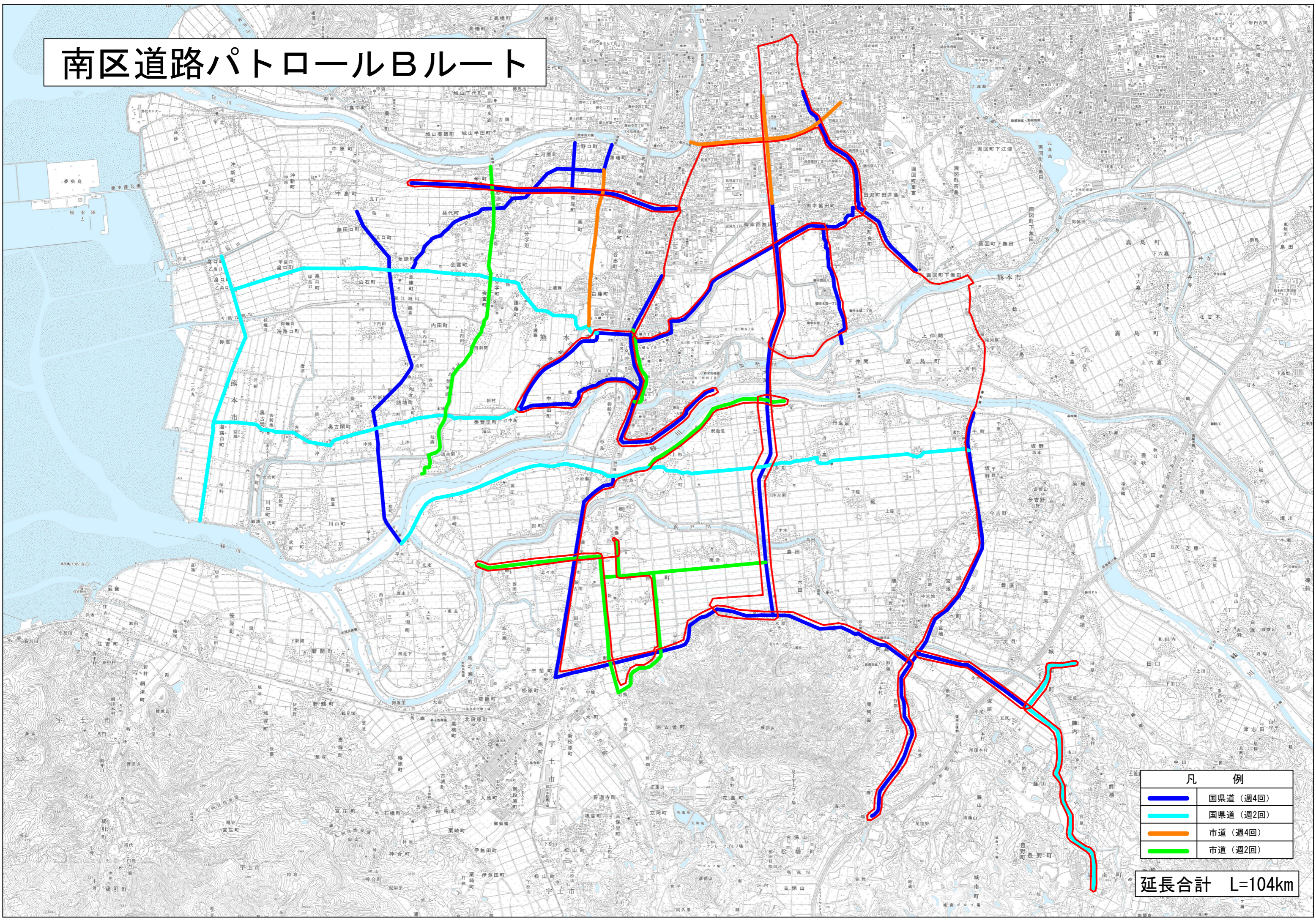
南区道路パトロールAルート



| 凡 例 | |
|---------------------------------------|----------|
| — | 国県道（週4回） |
| — | 国県道（週2回） |
| — | 市道（週4回） |
| — | 市道（週2回） |

延長合計 L=102km

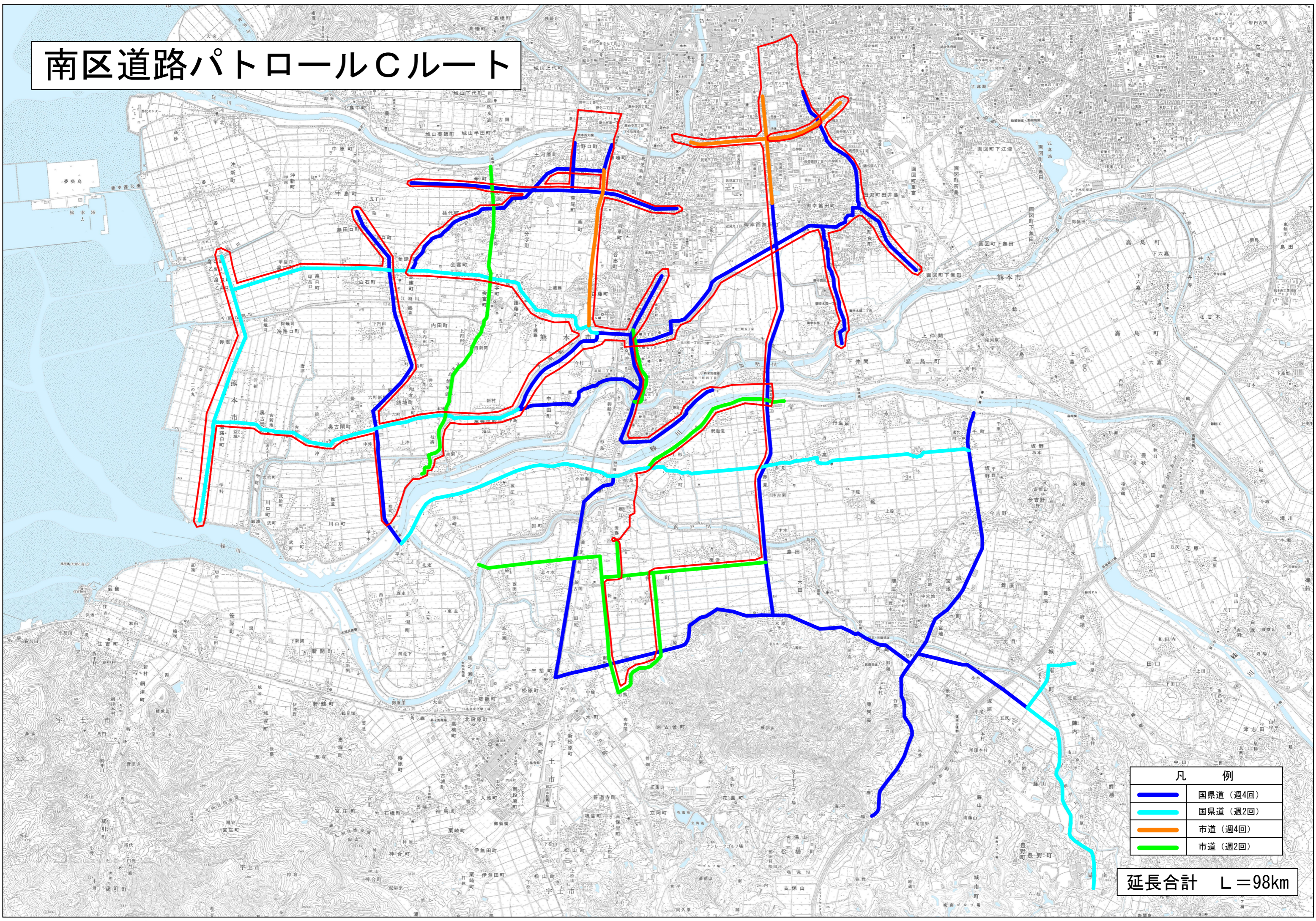
南区道路パトロールBルート



| 凡 例 | |
|---------------------------------------|-----------|
| — | 国県道 (週4回) |
| — | 国県道 (週2回) |
| — | 市道 (週4回) |
| — | 市道 (週2回) |

延長合計 L=104km

南区道路パトロールCルート



| 凡 例 | |
|---------------------------------------|----------|
| — | 国県道（週4回） |
| — | 国県道（週2回） |
| — | 市道（週4回） |
| — | 市道（週2回） |

延長合計 L = 98km

歩道橋パトロール（南区）全体図



歩道橋パトロール（南区）

| No. | 歩道橋名 | 台帳名称 | 道路種別 | 路線名 | 区 | 町名 | 元管轄 | 備考 |
|-----|---------|------|------|-----------------|----|--------|-----|----|
| 1 | 栗の内歩道橋 | | 国県道 | 県道 熊本港線 | 南区 | 日吉1丁目 | 南区 | |
| 2 | 近見西歩道橋 | | 国県道 | 県道 熊本港線 | 南区 | 近見2丁目 | 南区 | |
| 3 | 島町歩道橋 | | 国県道 | 県道 熊本港線 | 南区 | 島町4丁目 | 南区 | |
| 4 | 薄場歩道橋 | | 国県道 | 県道 熊本港線 | 南区 | 島町3丁目 | 南区 | |
| 5 | 砂原歩道橋 | | 国県道 | 県道 熊本港線 | 南区 | 砂原町 | 南区 | |
| 6 | 川尻歩道橋 | | 国県道 | 県道 熊本嘉島線 | 南区 | 川尻4丁目 | 南区 | |
| 7 | 田迎歩道橋 | | 国県道 | 県道 熊本浜線 | 南区 | 出仲間8丁目 | 南区 | |
| 8 | 八幡歩道橋 | | 市道 | 市道 八幡1丁目5丁目第1号線 | 南区 | 八幡1丁目 | 南区 | |
| 9 | 野口荒尾歩道橋 | | 国県道 | 県道 熊本港線 | 南区 | 荒尾1丁目 | 南区 | |
| | | | | | | | | |
| | | | | | | | | |
| | | | | | | | | |
| | | | | | | | | |

| | | | | | | |
|---|------|--------|-----|---------|----|-------|
| 1 | 歩道橋名 | 栗の内歩道橋 | 路線名 | 県道 熊本港線 | 場所 | 日吉1丁目 |
|---|------|--------|-----|---------|----|-------|



| | | | | | | |
|---|------|--------|-----|---------|----|-------|
| 2 | 歩道橋名 | 近見西歩道橋 | 路線名 | 県道 熊本港線 | 場所 | 近見2丁目 |
|---|------|--------|-----|---------|----|-------|



| | | | | | | |
|---|------|-------|-----|---------|----|-------|
| 3 | 歩道橋名 | 島町歩道橋 | 路線名 | 県道 熊本港線 | 場所 | 島町4丁目 |
|---|------|-------|-----|---------|----|-------|



| | | | | | | |
|---|------|-------|-----|---------|----|-------|
| 4 | 歩道橋名 | 薄場歩道橋 | 路線名 | 県道 熊本港線 | 場所 | 島町3丁目 |
|---|------|-------|-----|---------|----|-------|



| | | | | | | |
|---|------|-------|-----|---------|----|-----|
| 5 | 歩道橋名 | 砂原歩道橋 | 路線名 | 県道 熊本港線 | 場所 | 砂原町 |
|---|------|-------|-----|---------|----|-----|



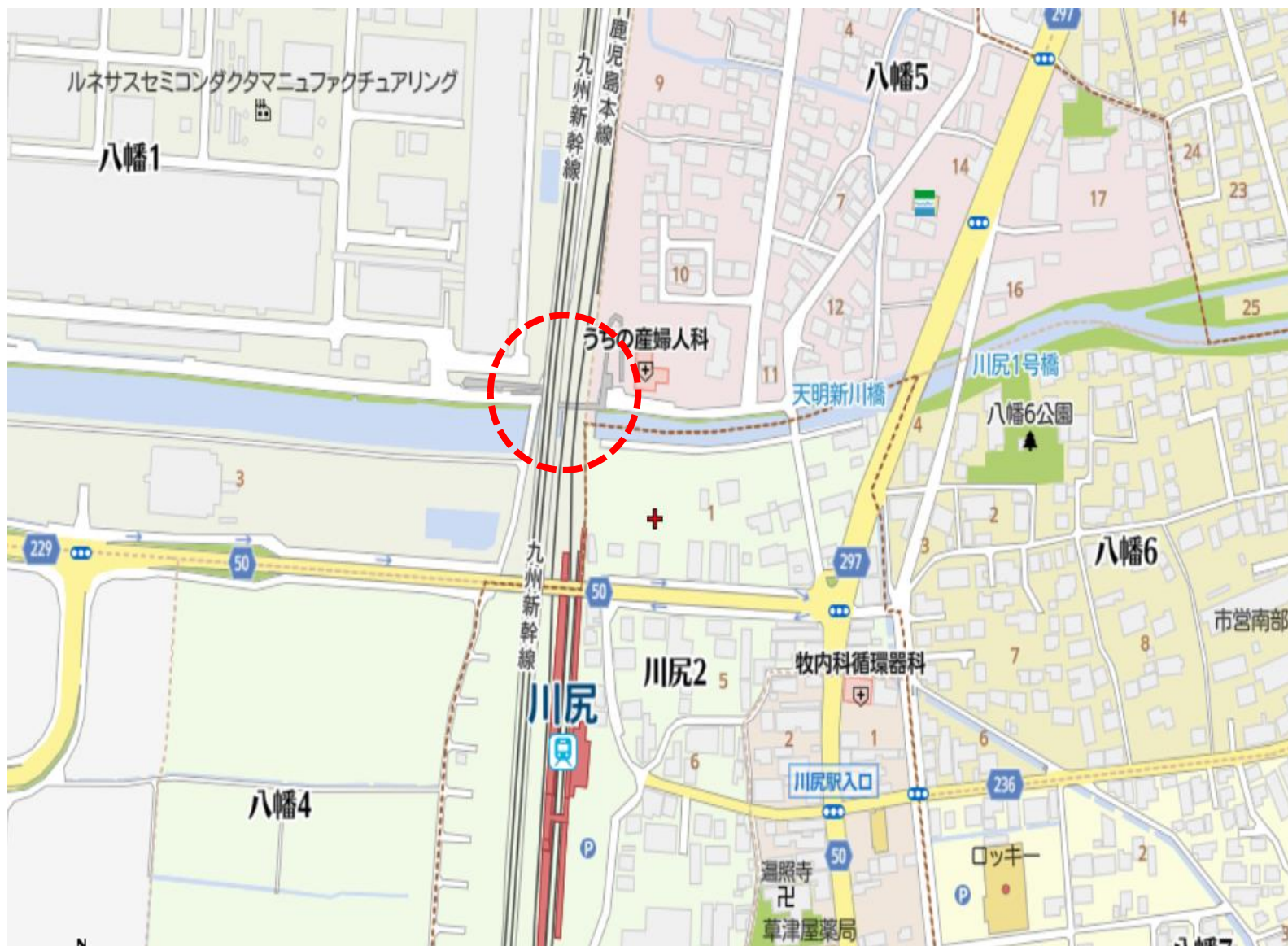
| | | | | | | |
|---|------|-------|-----|----------|----|-------|
| 6 | 歩道橋名 | 川尻歩道橋 | 路線名 | 県道 熊本嘉島線 | 場所 | 川尻4丁目 |
|---|------|-------|-----|----------|----|-------|



| | | | | | | |
|---|------|-------|-----|---------|----|--------|
| 7 | 歩道橋名 | 田迎歩道橋 | 路線名 | 県道 熊本浜線 | 場所 | 出仲間8丁目 |
|---|------|-------|-----|---------|----|--------|



| | | | | | | |
|---|------|-------|-----|----------------|----|-------|
| 8 | 歩道橋名 | 八幡歩道橋 | 路線名 | 市道八幡1丁目5丁目第1号線 | 場所 | 八幡1丁目 |
|---|------|-------|-----|----------------|----|-------|



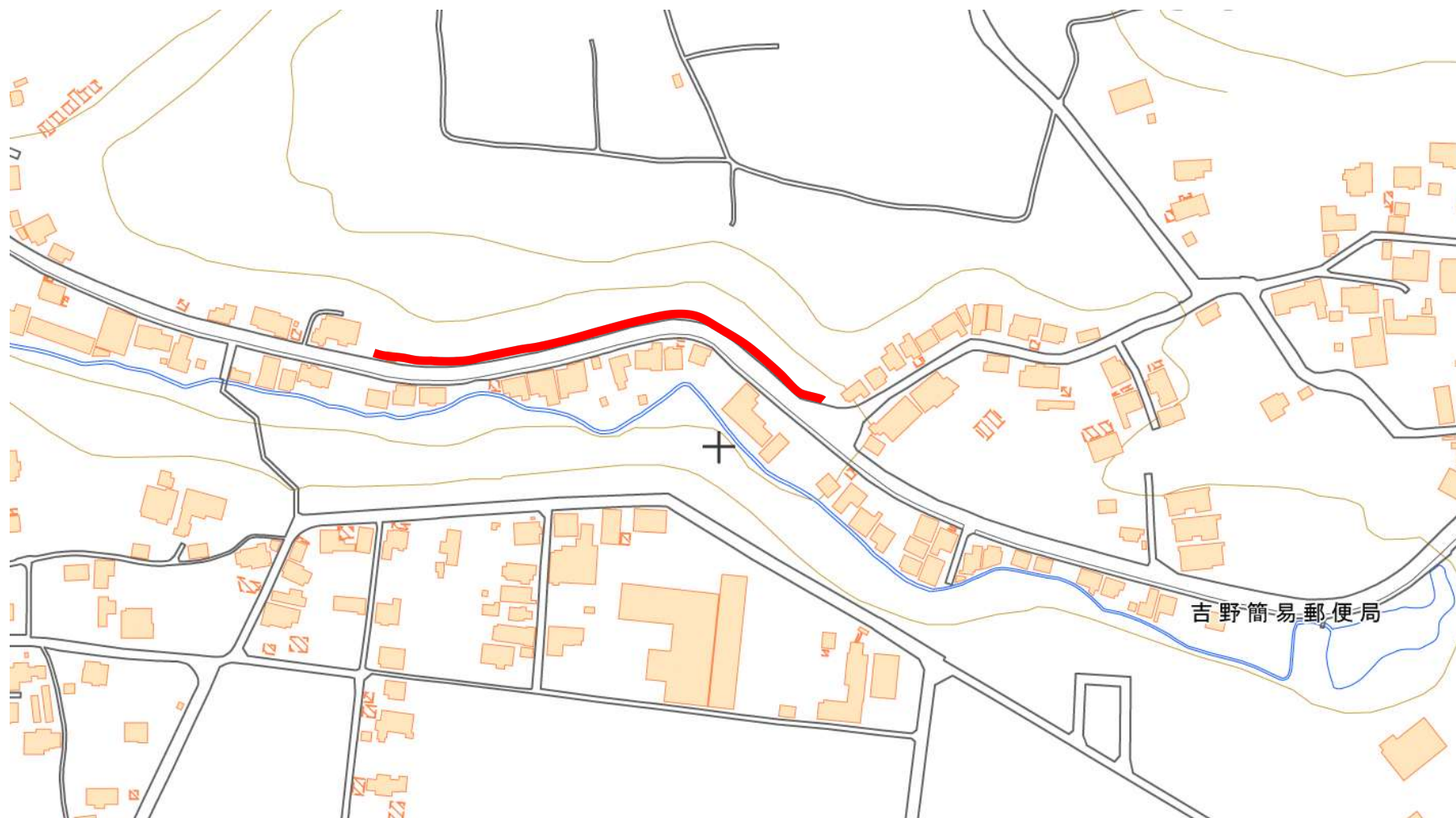
| | | | | | | |
|---|------|---------|-----|---------|----|-------|
| 9 | 歩道橋名 | 野口荒尾歩道橋 | 路線名 | 県道 熊本港線 | 場所 | 荒尾1丁目 |
|---|------|---------|-----|---------|----|-------|



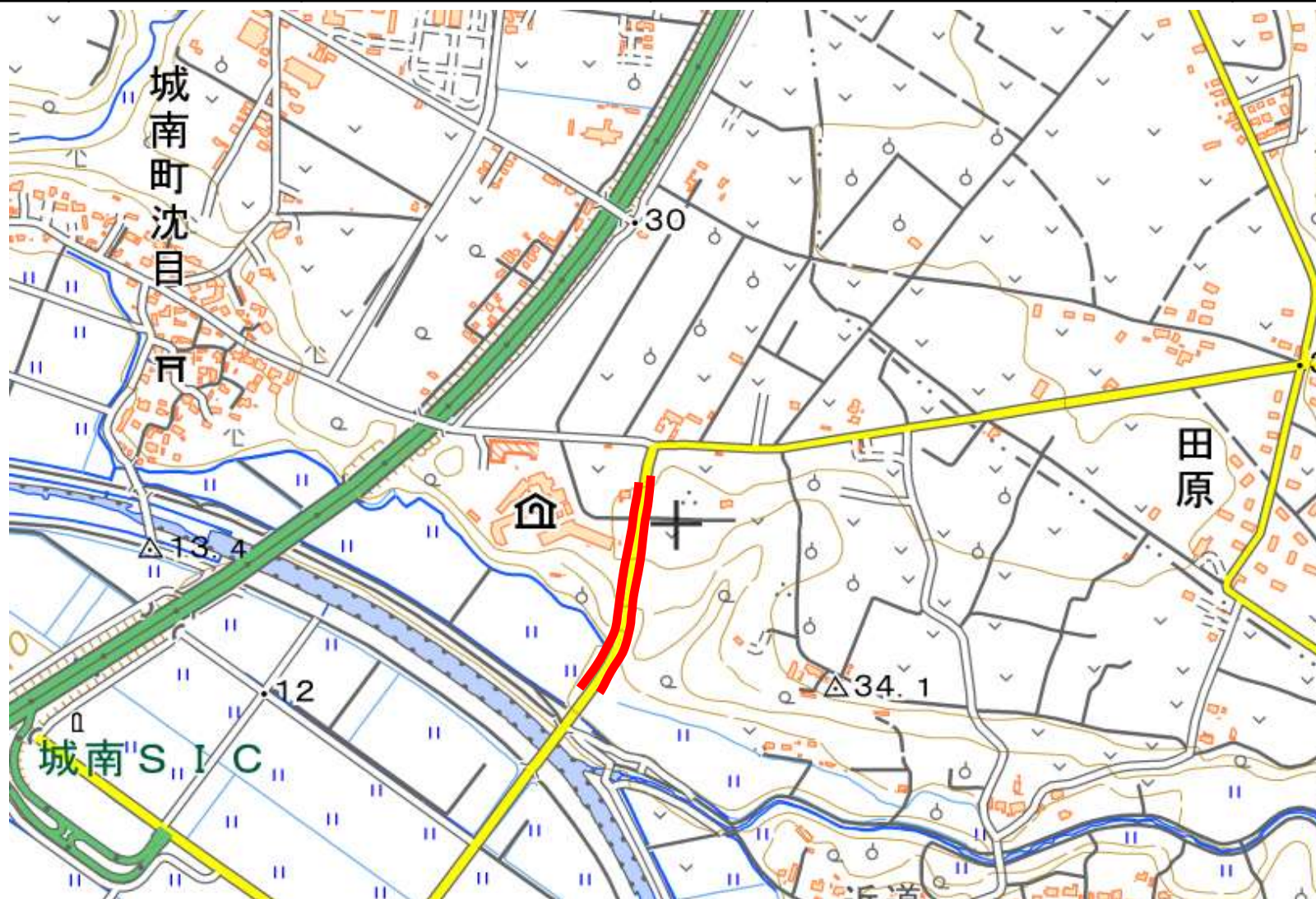
災害防止パトロール（南区）

| No. | 路線名 | 区 | 町名 | 備考 |
|-----|---------------|----|----------|----------------------|
| ① | 県道 今吉野甲佐線 | 南区 | 城南町今吉野 | 延長 L=230m |
| ② | 県道 宇土甲佐線 | 南区 | 城南町沈目 | 延長 L=360m |
| ③ | 県道 小川嘉島線 | 南区 | 城南町鰐瀬 | 延長 L=270m |
| ④ | 国道266号 | 南区 | 城南町今吉野 | 延長 L=370m |
| ⑤ | 国道266号 | 南区 | 城南町東阿高 | 延長 L=510m |
| ⑥ | 市道 坂野築地第1号線 外 | 南区 | 城南町築地 | 延長 L=3,400m |
| ⑦ | 市道 塚原藤山第2号線 | 南区 | 城南町塚原～藤山 | 延長 L=2,700m |
| ⑧ | 市道 藤山第18号線 | 南区 | 城南町藤山 | 延長 L=1,400m |
| ⑨ | 市道 鰐瀬第25号線 | 南区 | 城南町鰐瀬 | 延長 L=500m |
| ⑩ | 市道 木原第16号線 | 南区 | 富合町木原 | 延長 L=850m |
| ⑪ | 県道 宇土甲佐線 | 南区 | 富合町木原 | 延長 L=370m |
| ⑫ | 市道 南田尻榎津第1号線 | 南区 | 富合町南田尻 | 延長 L=275m |
| | | | | |
| | | | | 総延長 L=11,235m |
| | | | | |
| | | | | |

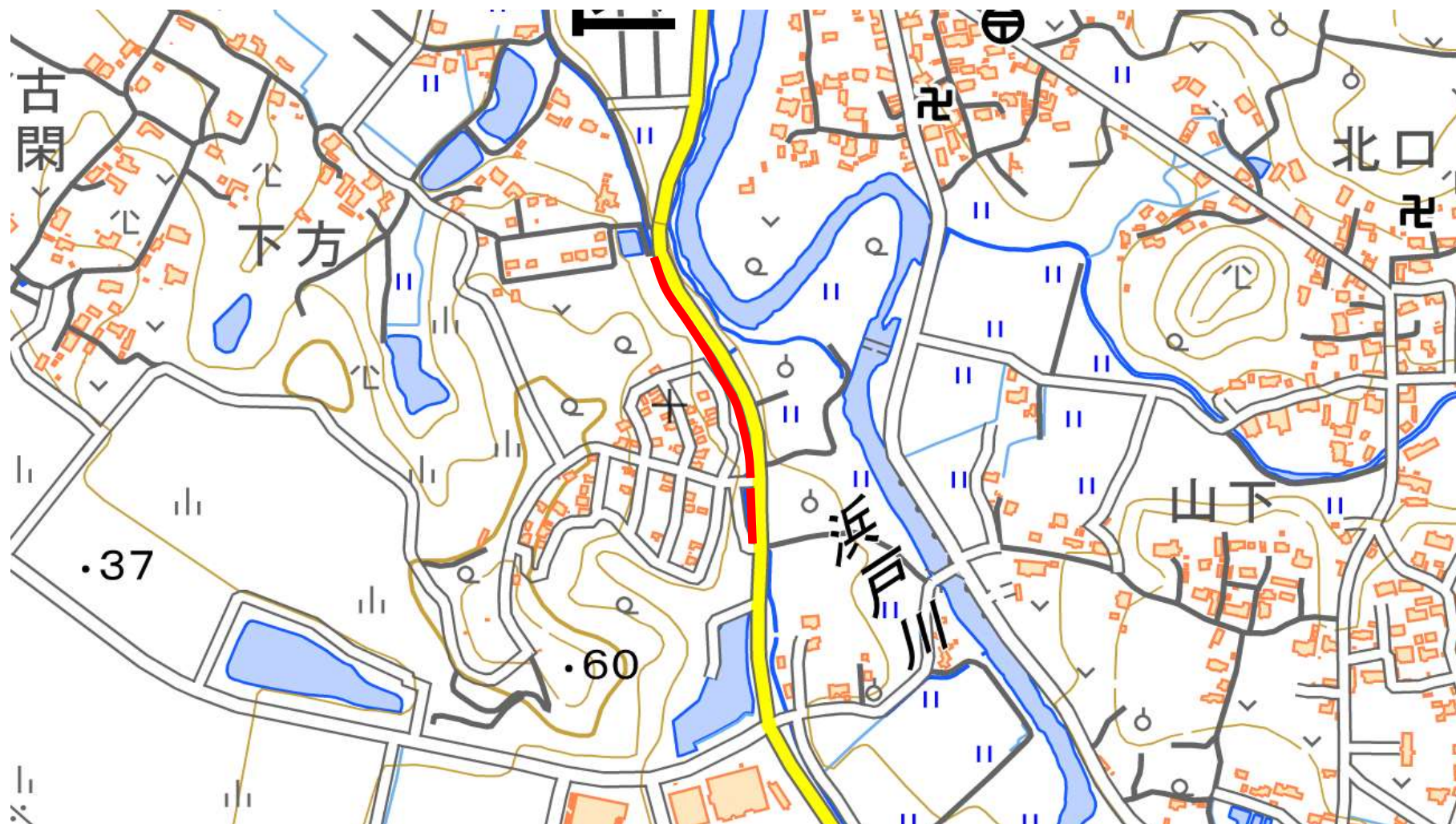
| | | | | | | |
|---|-----|-----------|----|--------|----|--------|
| ① | 路線名 | 県道 今吉野甲佐線 | 場所 | 城南町今吉野 | 延長 | L=230m |
|---|-----|-----------|----|--------|----|--------|



| | | | | | | |
|---|-----|----------|----|-------|----|--------|
| ② | 路線名 | 県道 宇土甲佐線 | 場所 | 城南町沈目 | 延長 | L=360m |
|---|-----|----------|----|-------|----|--------|



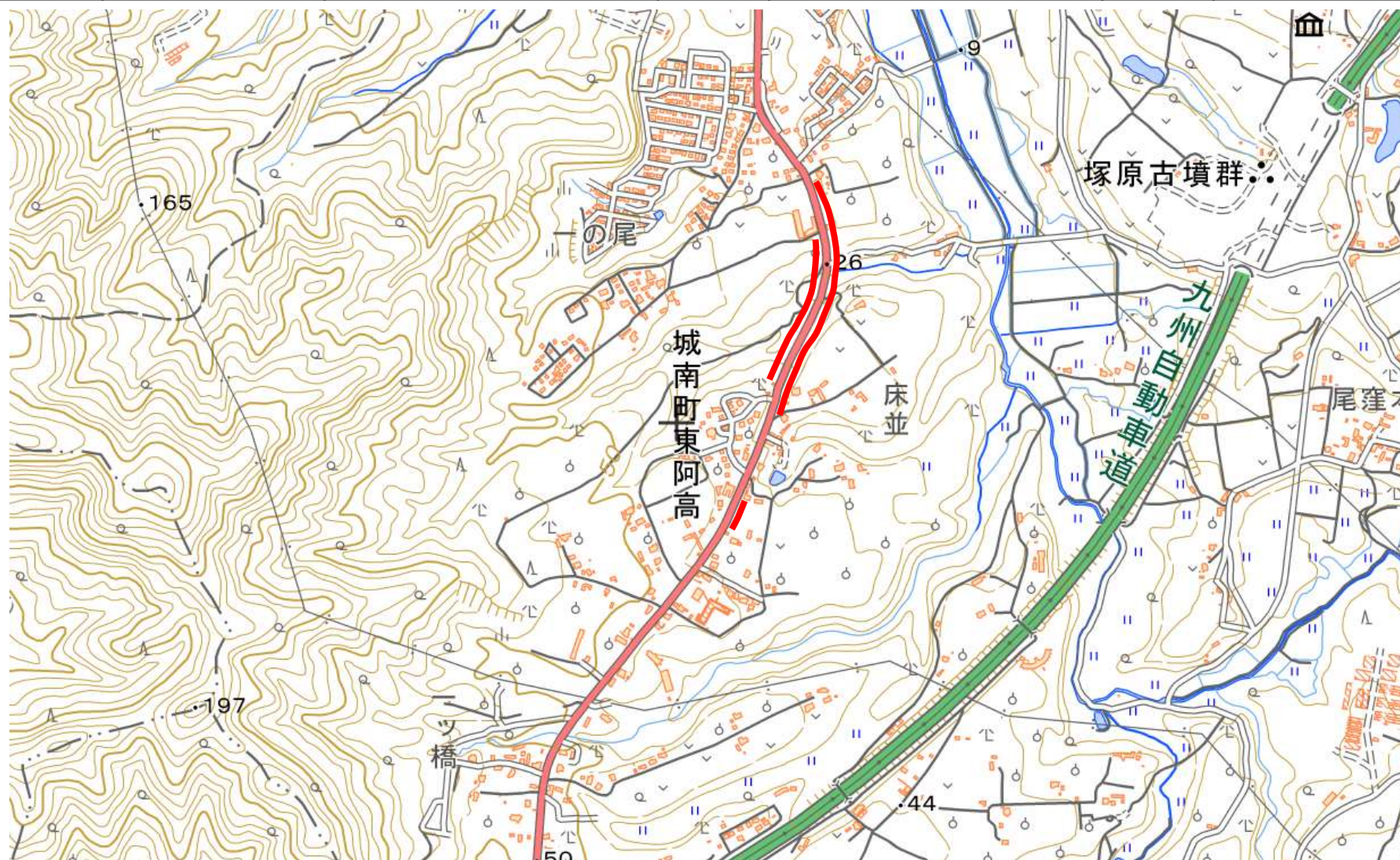
| | | | | | | |
|---|-----|----------|----|-------|----|--------|
| ③ | 路線名 | 県道 小川嘉島線 | 場所 | 城南町鰐瀬 | 延長 | L=270m |
|---|-----|----------|----|-------|----|--------|



| | | | | | | |
|---|-----|--------|----|--------|----|--------|
| ④ | 路線名 | 国道266号 | 場所 | 城南町今吉野 | 延長 | L=370m |
|---|-----|--------|----|--------|----|--------|



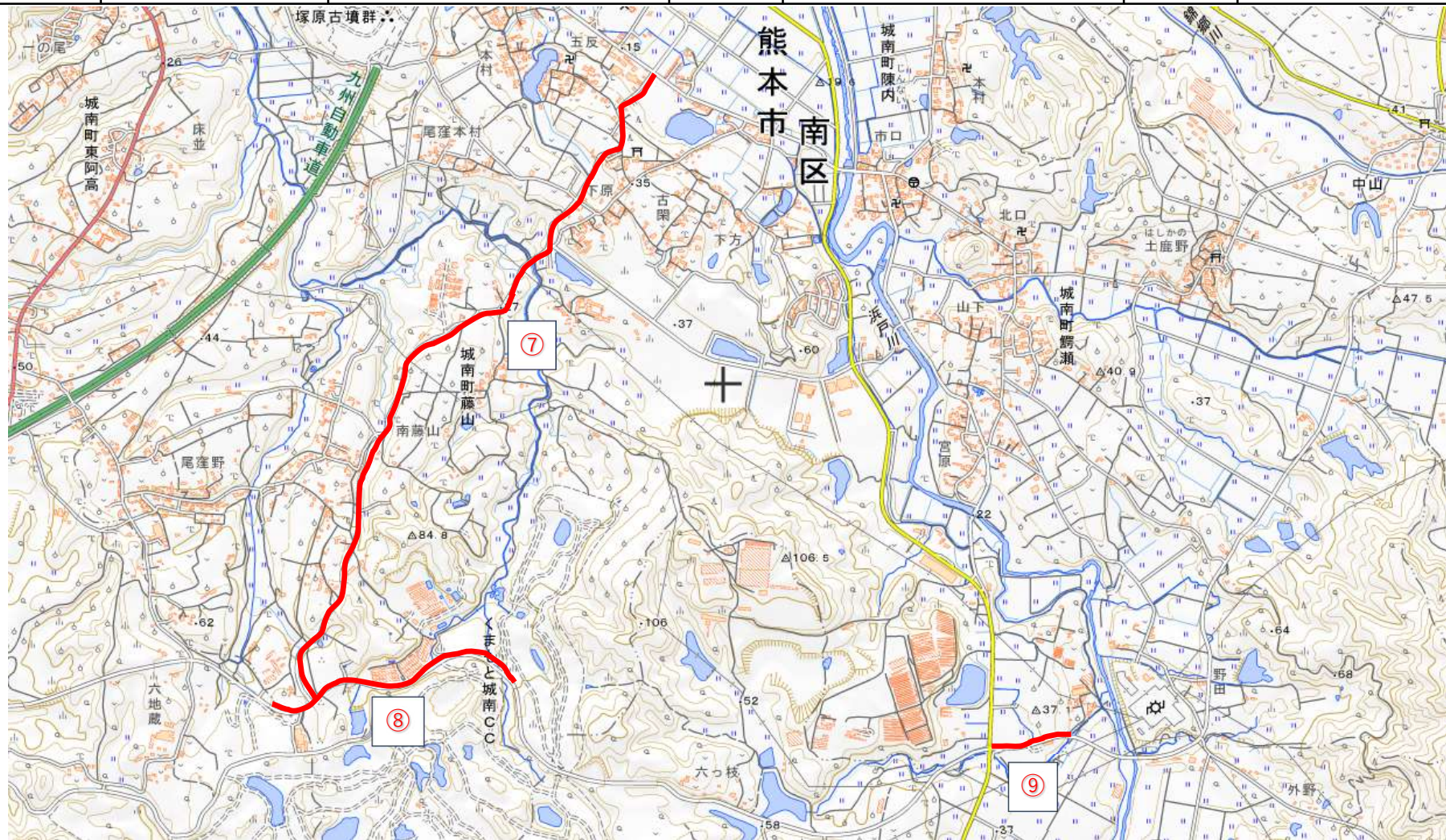
| | | | | | | |
|---|-----|--------|----|--------|----|--------|
| ⑤ | 路線名 | 国道266号 | 場所 | 城南町東阿高 | 延長 | L=510m |
|---|-----|--------|----|--------|----|--------|



| | | | | | | |
|---|-----|---------------|----|-------|----|---------|
| ⑥ | 路線名 | 市道 坂野築地第1号線 外 | 場所 | 城南町築地 | 延長 | L=3400m |
|---|-----|---------------|----|-------|----|---------|



| | | | | | | |
|---|-----|-------------|----|----------|----|---------|
| ⑦ | 路線名 | 市道 塚原藤山第2号線 | 場所 | 城南町塚原～藤山 | 延長 | L=2700m |
| ⑧ | 路線名 | 市道 藤山第18号線 | 場所 | 城南町藤山 | 延長 | L=1400m |
| ⑨ | 路線名 | 市道 鰐瀬第25号線 | 場所 | 城南町鰐瀬 | 延長 | L=500m |



| | | | | | | |
|---|-----|--------------|----|--------|----|--------|
| ⑩ | 路線名 | 市道 木原第16号線 | 場所 | 富合町木原 | 延長 | L=850m |
| ⑪ | 路線名 | 県道宇土甲佐線 | 場所 | 富合町木原 | 延長 | L=370m |
| ⑫ | 路線名 | 市道 南田尻榎津第1号線 | 場所 | 富合町南田尻 | 延長 | L=275m |

