

便利「ごみカレンダーアプリ」好評配信中!

「明日は何のごみ出しの日だけ?」、「これって何のごみで出せばいいの?」といったごみ出しについてのお悩みはありませんか。

ごみの収集日を事前にお知らせする機能やごみの分別方法を紹介する機能などを搭載した大変便利な「ごみカレンダーアプリ」を配信中です。アプリを開くとごみカレンダーが表示され、ごみ出し日が一目でわかります。

スマートフォンやタブレットにインストールしてぜひ利用ください。



(廃棄物計画課 ☎328-2359)

くまもと出会いサポートセンター Kumarry 会員募集

本市と近隣市町村が共同で運営する「くまもと出会いサポートセンターKumarry(クマリー)」では、AIマッチングシステムによる1対1のお見合い支援や婚活イベントの開催を通じた出会いの場を提供しています。



利用には会員登録が必要です。随時、会員を募集していますので、ぜひ登録ください。

登録方法など、詳しくはKumarryホームページへ。

(こども政策課 ☎328-2156)

第49回火の国まつり『おてもやん総おどり』参加団体・ボランティア募集!



8月1日(土) 午後7時~(予定) 場 中心市街地一帯 申 6月5日までに、電子申請サービスから申し込み、または火の国まつりホームページでダウンロードした申込書を郵送・メール(eventsuishin@city.kumamoto.lg.jp)等で〒860-8601 イベント推進課へ

詳しくは、火の国まつりホームページへ。

(イベント推進課 ☎328-2948)

【作品募集】第38回熊本県シニア美術展~60歳からの技と美~

【展示期間】:9月30日(水)~10月4日(日)

場 県立美術館 分館 内 出品部門:日本画、洋画、写真、書、彫刻、工芸の6部門(1部門1点、2部門まで申し込み可) ※令和9年度は全国健康福祉祭が開催されないため、今回の金賞・銀賞受賞作品は同美術展への出品はありません。 県内在住の60歳以上(令和9年4月1日時点)のアマチュアの方 賞(出品料)1点当たり1,200円 申 5月1日~7月10日(一財)熊本さわやか長寿財団 ☎354-3083)へ。ホームページから申込書ダウンロード可。

(高齢福祉課 ☎328-2963)

男女共同参画 出前講座 無料

日 希望する日(土日祝日も可) 時 午前9時~午後9時の間で2時間以内 場 市内の希望する場所 内 男女共同参画、セクハラ防止、DV(デートDV)防止、ワーク・ライフ・バランス、性の多様性など 師 弁護士、社会保険労務士、大学教授など 対 本市に住むか通勤・通学する10人以上の団体、学校、企業(年度1回までの利用) 費 講師謝礼は市負担 申 希望日の2か月前までに申込書をファクス(351-2030)またはメール(danjokyoudou@city.kumamoto.lg.jp)で男女共同参画課へ ※申込書は市ホームページからダウンロード可。

(男女共同参画課 ☎328-2262)

5月は「孤独・孤立対策強化月間」です

地域のつながりが希薄化する中、コロナ禍における行動変容等によって、孤独・孤立に関する問題が全国的に顕在化しています。孤独・孤立の状態は誰にでも生じ得るものであり、行政だけではすべての方へ支援を行き届けることが困難な課題です。

本市ではこうした課題を解決するため、令和4年度以降、本市で支援活動を行っている民間団体(令和8年3月現在で34団体)と「熊本市孤独・孤立対策官民連携プラットフォーム(孤独・孤立対策PF)」を設置・拡充し、行政と民間で協力した支援を行っています。また、令和7年度から「つながりサポーター養成講座」を開催し、市民同士が気軽に声をかけあえる優しい地域づくりを目指しています。孤独・孤立でお悩みの方は、「熊本市孤独・孤立対策PF」参画の団体に相談ください。

市ホームページ



(健康福祉政策課 ☎328-2340)

ボランティア活動保険をご活用ください

公益性のあるボランティア活動中の思わぬ事故で、負傷または死亡した場合や第三者へ法律上の賠償責任を負った場合の保険 対 本市に住む方で自発的に構成された、本市を拠点に無報酬で継続的かつ計画的な公益性のある活動を行っているボランティア活動団体など 申 事故発生日から30日以内(事前加入不要) ※保険の対象とならない活動等もあり、詳しくは担当課へ。



(地域政策課 ☎328-2036)

立田山野外保育センター(雑草の森)ボランティア募集

光と風と緑に包まれた自然がいつぱいの立田山で、木々のささやきを聞きながら、こどもたちと一緒に活動してみませんか?

内 ①雑草の森が主催するイベントへの協力

②雑草の森の清掃や環境整備 ③雑草の森を利用することも達の遊び指導など(ボランティア保険加入あり)

対 本市に住む15歳以上の方

申し込みなど詳しくは、雑草の森ホームページまたは立田山野外保育センター(雑草の森) ☎348-7300)へ。

(保育幼稚園課 ☎328-2568)

5月10日~16日は愛鳥週間です

春は野鳥の繁殖期です。巣立ちしたヒナが地面に落ちているのを見つけた場合は、近くに姿が見えなくても親鳥が世話をしていますので拾わないようにしましょう。

熊本県では、5月10日からの1カ月間を指導取締強化月間と定め、違法捕獲等の防止に取り組んでいます。野生鳥獣または鳥類の卵は、法律により、狩猟による捕獲、有害鳥獣捕獲許可を受けたもの以外は、原則としてその捕獲、殺傷または採取が禁止されています。

なお、野生鳥獣(メジロ、ホオジロなど)の愛がん飼養目的の捕獲は、鳥獣の乱獲を助長するおそれがあることから許可していません。

詳しくは、市動物愛護センターまたは熊本県自然保護課 ☎333-2275)へ。

(市動物愛護センター ☎380-2153)

スズメバチの巣を早期発見・駆除しましょう

女王バチは4~6月に巣を作り、卵を産み付けます。卵からかえった働きバチが活動を始める前に巣を発見できれば、比較的安かつ安価で駆除することができます。

自宅などの民有地にできた巣は市では駆除を行っておらず、土地の所有者や管理者に駆除をお願いしています。駆除の方法などの相談は、生活衛生課または区役所総務企画課へ。

(生活衛生課 ☎364-3187)

5月12日は「民生委員・児童委員の日」です



民生委員・児童委員、主任児童委員は、地域から推薦されて厚生労働大臣の委嘱を受けた非常勤の地方公務員です。本市では1,250人を超える方が、支援を必要とする方と行政や専門機関をつなぐ大切な役割を担い、以下の活動を行っています。

【住民の見守り・相談役】

- ・高齢者や障がいのある人等への声掛けや見守り活動
- ・子育てや介護など日常生活の悩みや心配事に関する相談対応

【住民への福祉サービス情報の提供】

- ・住民へ福祉制度の内容などをお知らせ
- ・必要なサービスを受けられるよう、行政機関や関係団体などへの橋渡し

【地域行事等への協力】

- ・地域・行政の事業への協力や地域で開催されるカフェやサロンへの協力

民生委員・児童委員、主任児童委員には守秘義務があります。プライバシーは守られますので、日常生活で困っていることや心配なことなどを安心して相談ください。

民生委員・児童委員の活動に興味がある方は健康福祉政策課へ。

(健康福祉政策課 ☎328-2340)

市外局番096を省略しています●「〒860-8601」は市役所専用番号です。住所の記載なしで郵便物が届きます。

広告

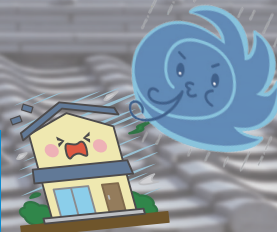
地元密着で屋根工事一筋 36年 施工実績 10万件以上

屋根リフォーム専門店

屋根診断士 24名 外壁診断士 14名 在籍 調査・見積 無料!

強風・台風・大雨の被害にあわないために 梅雨前の診断をオススメします!

プロの職人による 責任施工・アフターメンテナンス・安心の保証内容 私たちはいつでも頼れる寄り添った仕事を心掛けてます



瓦 修理・交換

板金・しっくい

屋根・壁・塗装

サイディング

防水工事・雨とい

スピード対応・スピード見積り

おまかせください!

☎ 土・日・祝日も受付しています (8:00~20:00)

0120-092-105

ニッシンググループ 検索

ホームページもご覧ください!



ニッシンググループ

株式会社 明日家ホーム

熊本営業所: 熊本市東区御領 8-5-6 A 棟 -1

ショールーム: 福岡本社・イオン糸島店

北九州 久留米 大牟田 熊本 佐賀 長崎 大分 山口

くまもと市政だよりへの広告を募集中。販売代理店の株式会社ジチタイアド(☎092-716-1401)へ。*広告内容などは本市が推奨するものではありません。