

本丸御殿1階展示ゾーニング・動線・展示物配置図（熊本地震前）

杉戸絵展示ゾーン（企画展示スペース）

家老之間
個室的空間を利用して、杉戸絵や各種資料を展示替えをしながら展示する、企画展示スペースとして整備。
◇杉戸絵他美術品資料



杉戸（新・古）



茶釜

茶室の再現（再現空間）

数寄屋
往時の茶室を再現
◇茶道具等演出小物
※廊下からの見学のみ

明治期の本丸御殿

蘇鉄の間/團扇之間
幕末から明治初期の発掘遺物を中心に、西南戦争から本丸御殿焼失までの明治期の様子を紹介する。

ケース⑪・⑫



障壁画・天井画の再現

桐之間/若松之間/昭君之間
桐之間・若松之間・昭君之間の再現空間を堪能してもらう。
◆見学は廊下からのみ。入室は不可。

ハンズオンコーナー

式臺之間（南側壁面）
木組みパズル等の体験展示を通して、楽しみながら復元建築の構造等を学んでもらう。
◇ハンズオン模型等

屏風



本丸御殿とは

御膳立之間
熊本城とその政務や居住の中核施設であった本丸御殿の位置づけや役割等の概要を紹介。
◇本丸御殿全体模型

模型



本丸御殿の復元過程1

御膳立之間
本丸御殿の概要及びその復元過程を、復元の根拠となった資料や、実物の素材等により紹介する。
◇建築関連出土遺物
◇復元に使用された素材展示

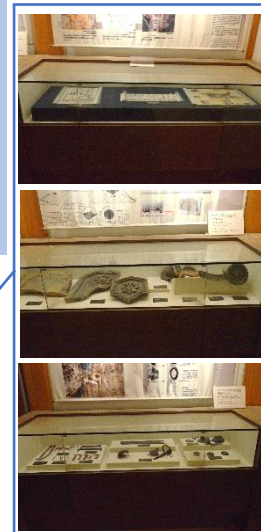


鬼瓦

食の体験コーナー

大御台所隣階段室
階段を上らずに利用できる食の体験スペース。
◇テーブル・椅子・食器等の食の体験設備

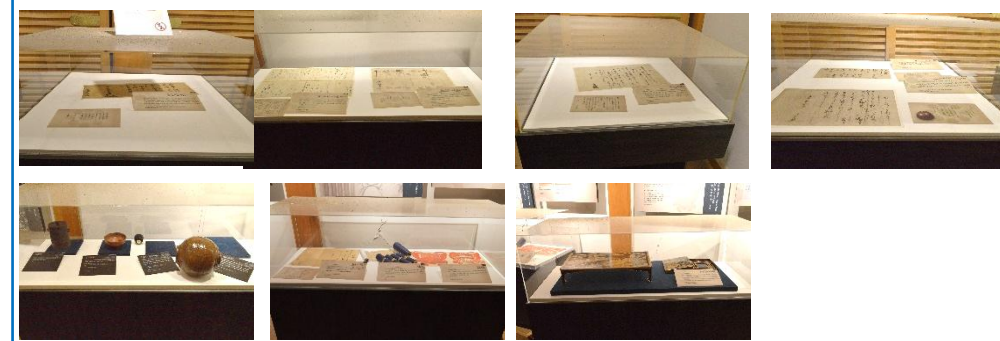
ケース①～③



囲炉裏・台所再現（再現スペース）

大御台所/土間
台所の建築空間の中で囲炉裏やかまどの再現を行い往時の台所の様子や食生活を紹介します。
◇かまど・囲炉裏再現
◇土間・台所演出小物展示

ケース④～⑩



情報体験コーナー

鶴之間（北側）
熊本城や熊本の歴史に関する情報を、休憩しながら、パソコン端末によって楽しく閲覧できる。
◇情報検索端末・閲覧机・座布団等



掛軸（レプリカ）

本丸御殿の復元過程2（メイキング映像）

麒麟之間
復元に携わった現場の人々の匠の技や工夫に焦点をあてながら、本丸御殿の復元過程を大型映像にて紹介。休憩コーナーも兼ねる。
◇復元メイキング映像 ◇閲覧・休憩用座布団・ベンチ等