

浸水深(洪水)

浸水深(高潮)

浸水深(内水)

浸水到達時間

浸水継続時間

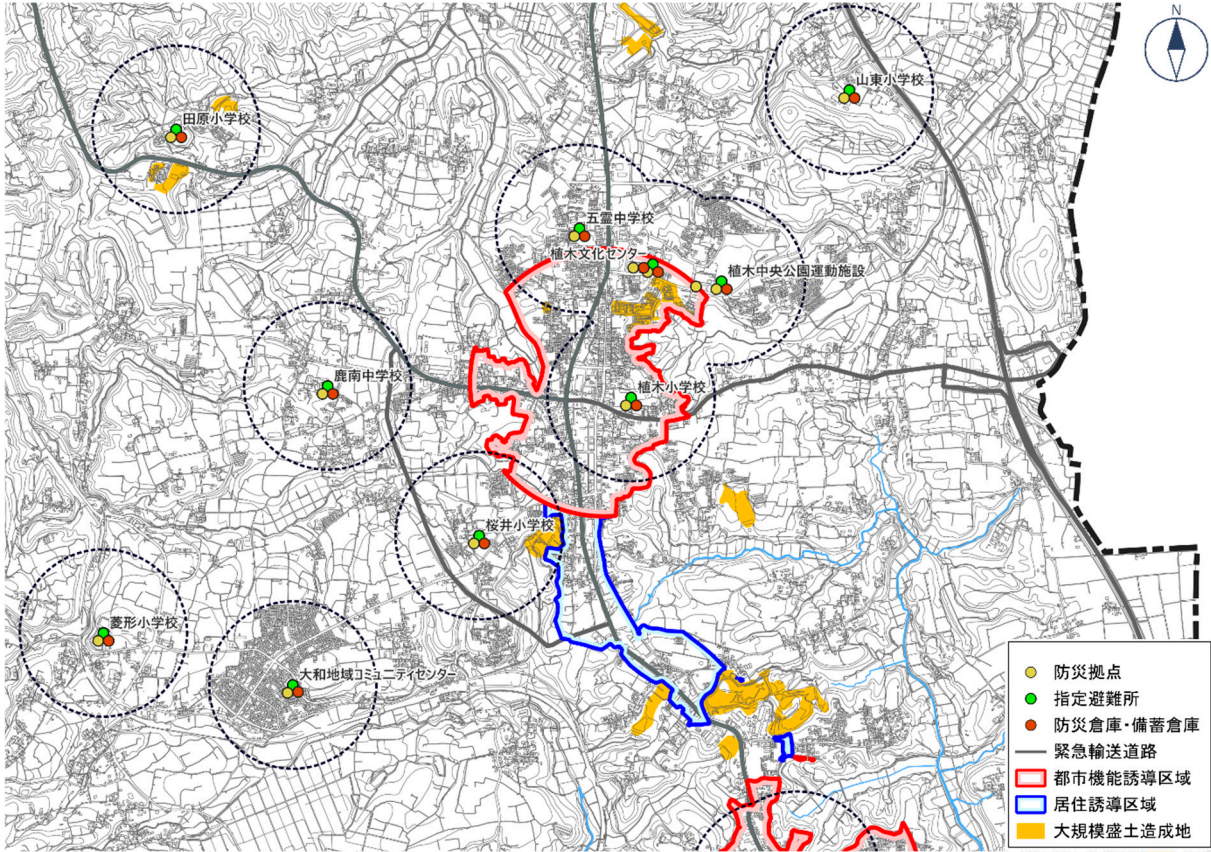
直下の地震

直下の地震  
(液状化)

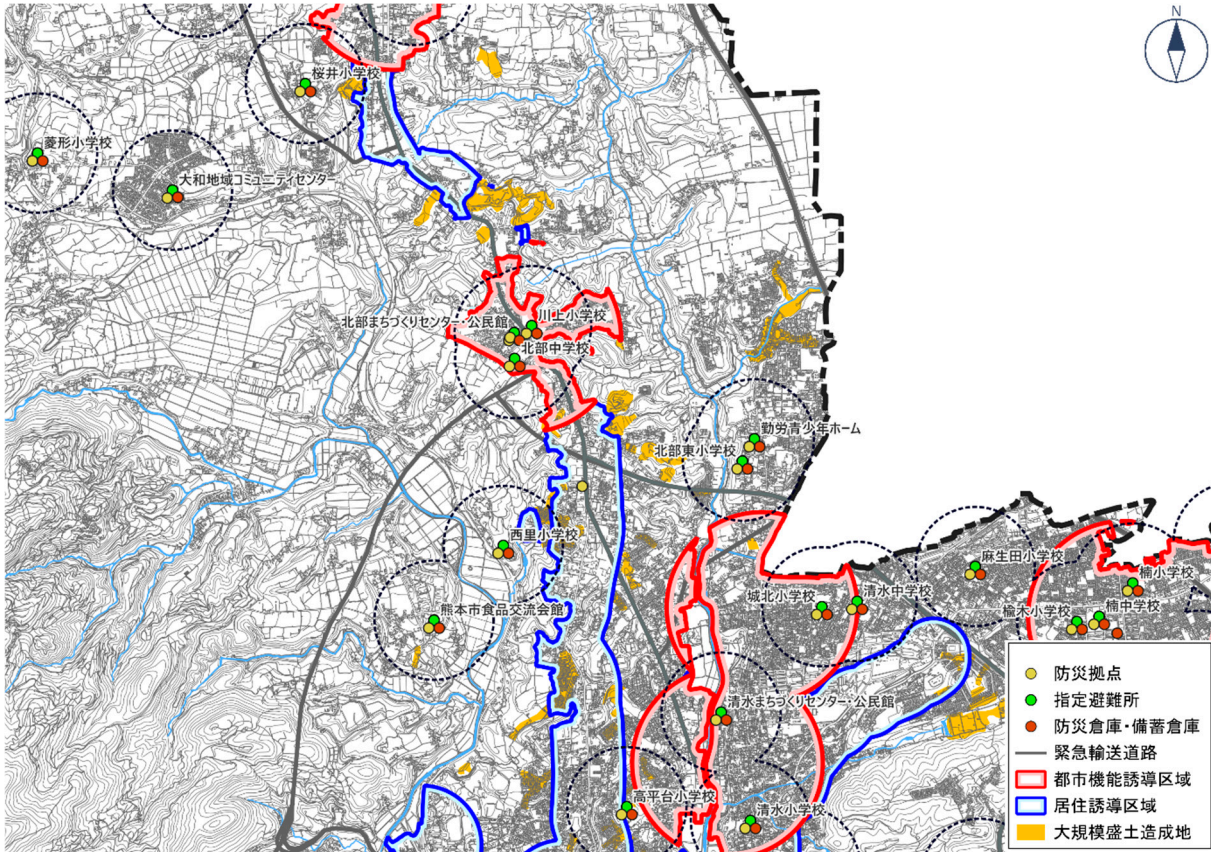
液状化  
発生傾向

大規模盛土

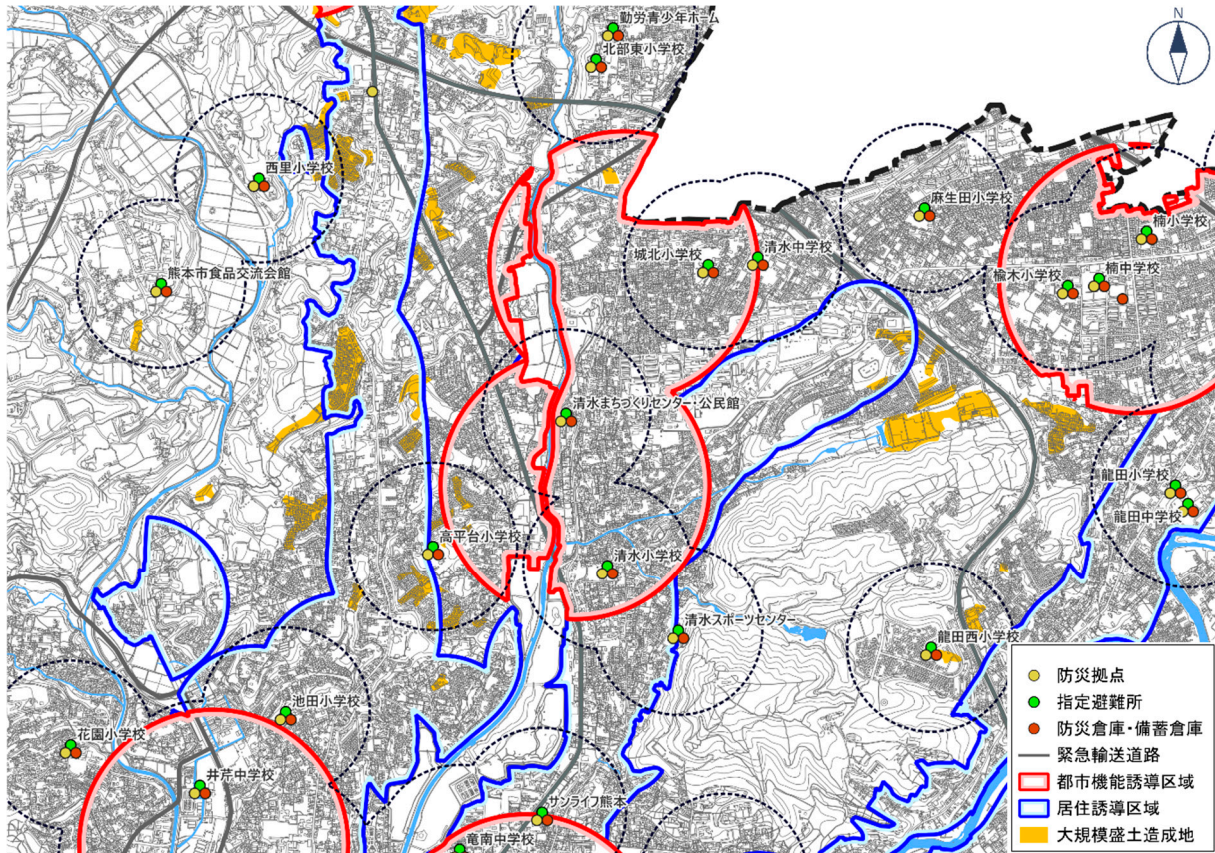
① 植木地区



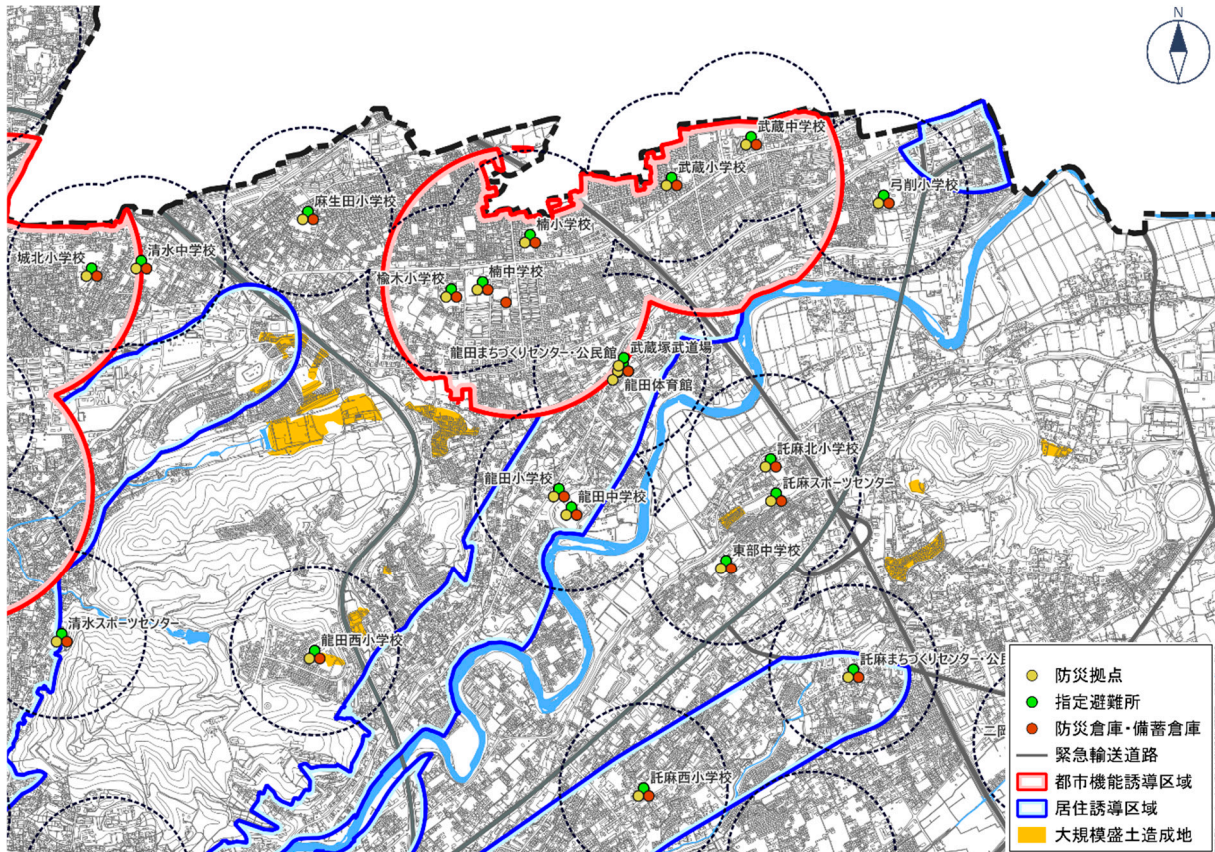
② 北部地区



③ 八景水谷・清水亀井地区



④ 楠・武蔵ヶ丘地区



浸水深（洪水）

浸水深（高潮）

浸水深（内水）

浸水到達時間

浸水継続時間

直下の地震

直下の地震  
（液状化）

液状化  
発生傾向

大規模盛土

浸水深(洪水)

浸水深(高潮)

浸水深(内水)

浸水到達時間

浸水継続時間

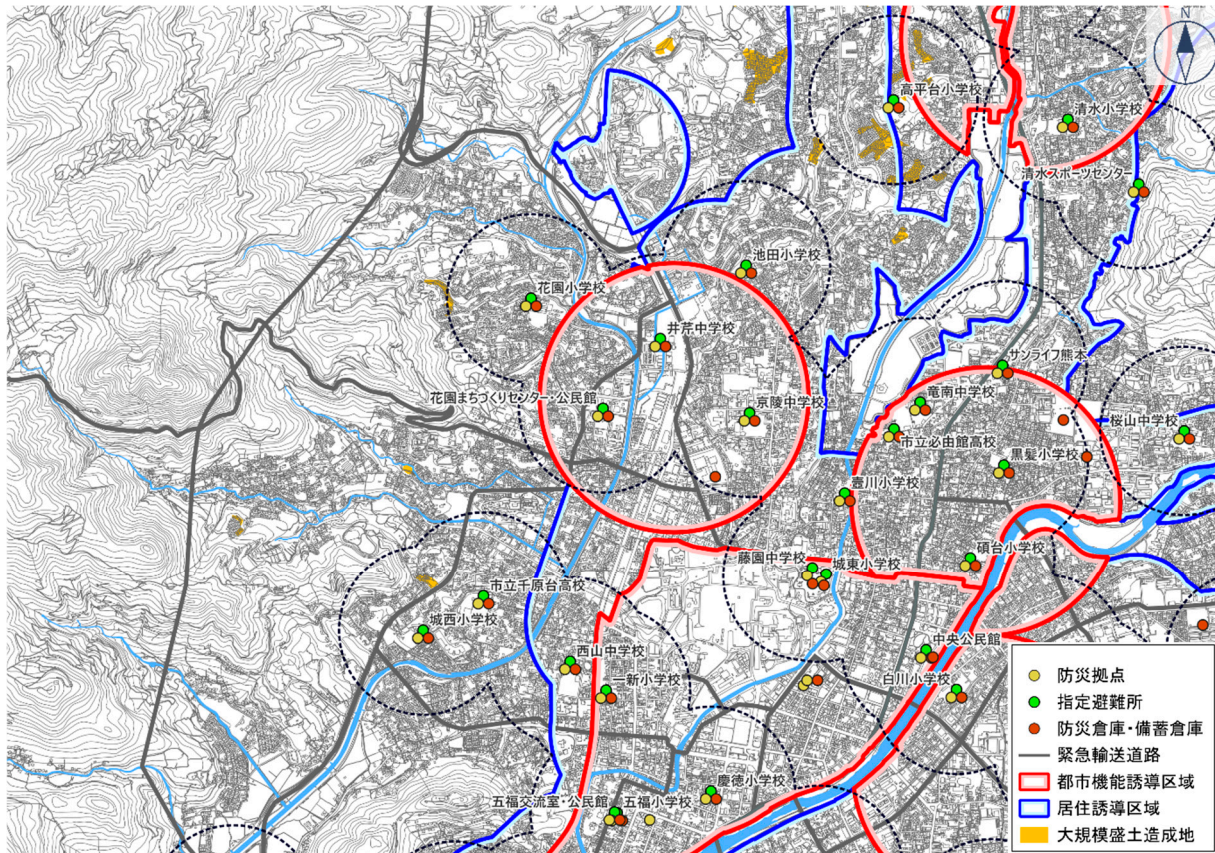
直下の地震

直下の地震  
(液状化)

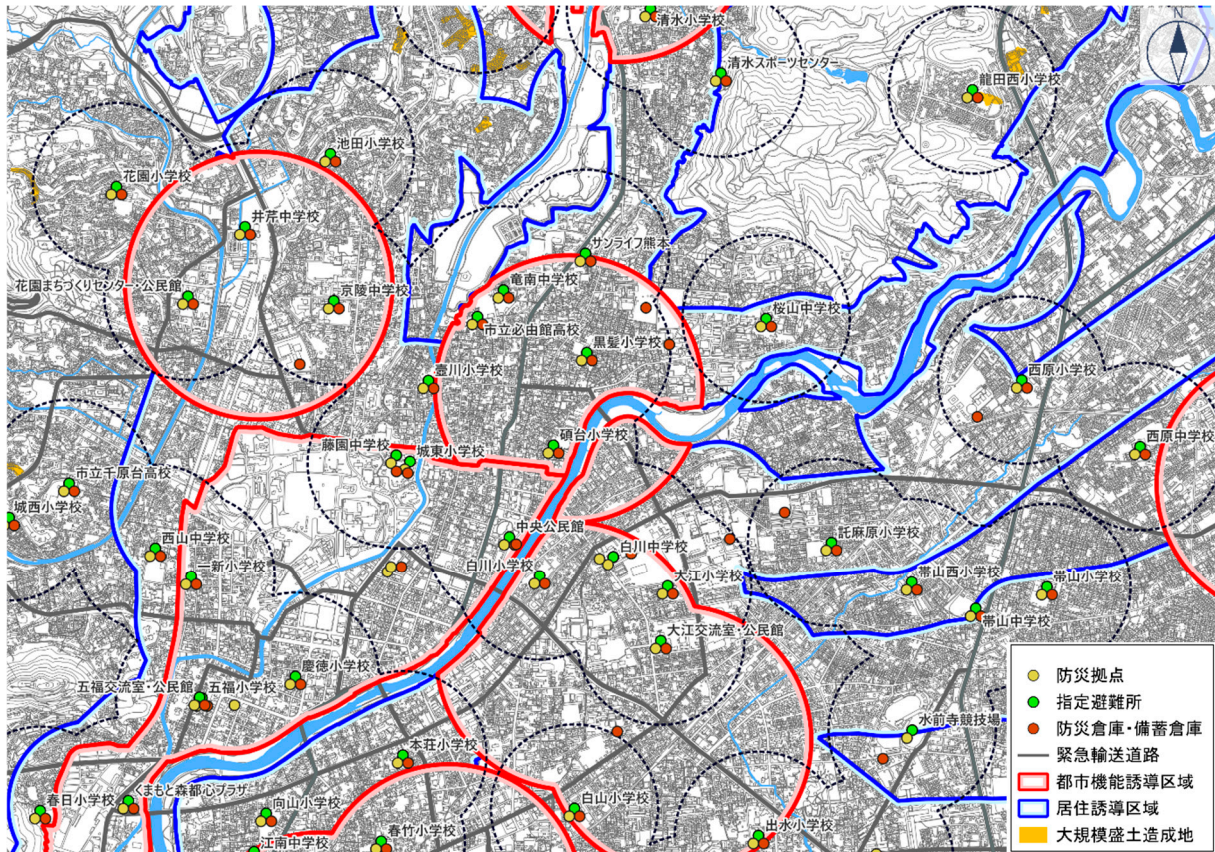
液状化  
発生傾向

大規模盛土

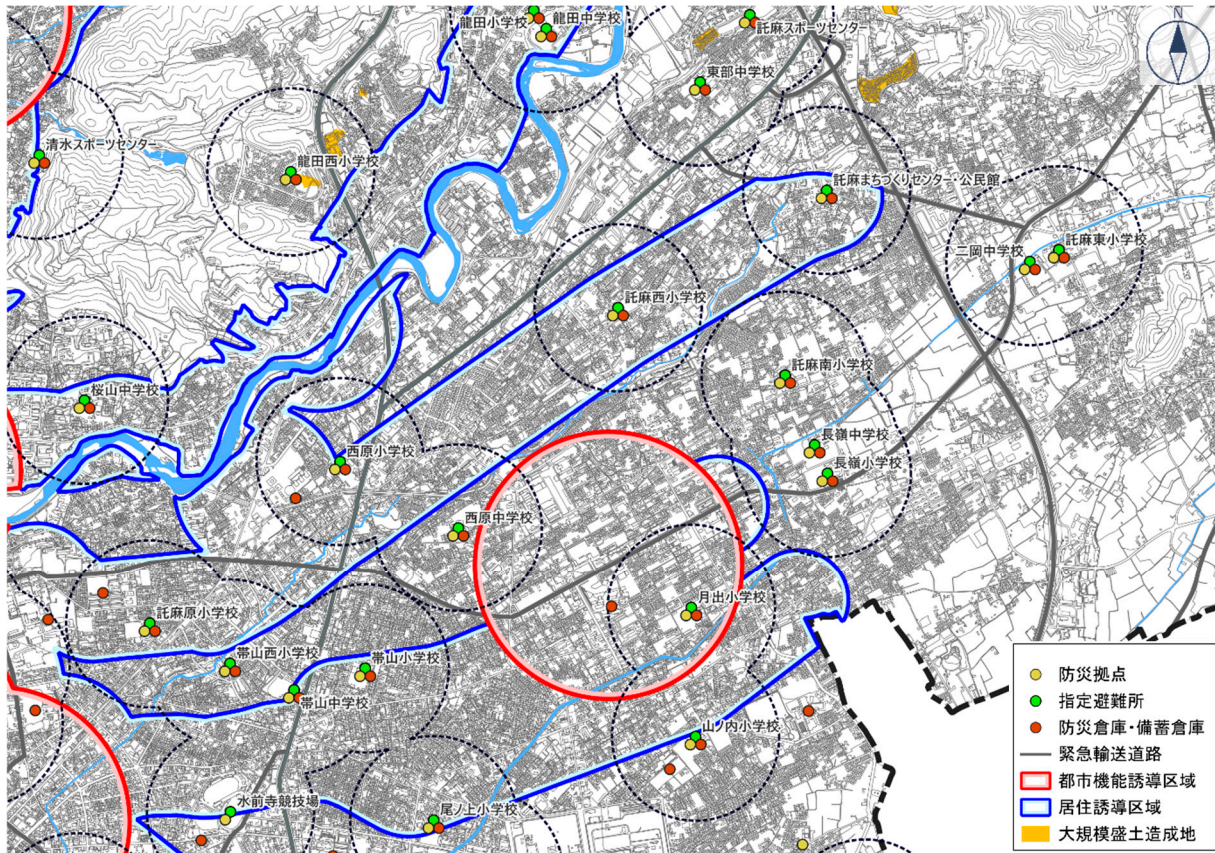
⑤ 上熊本地区



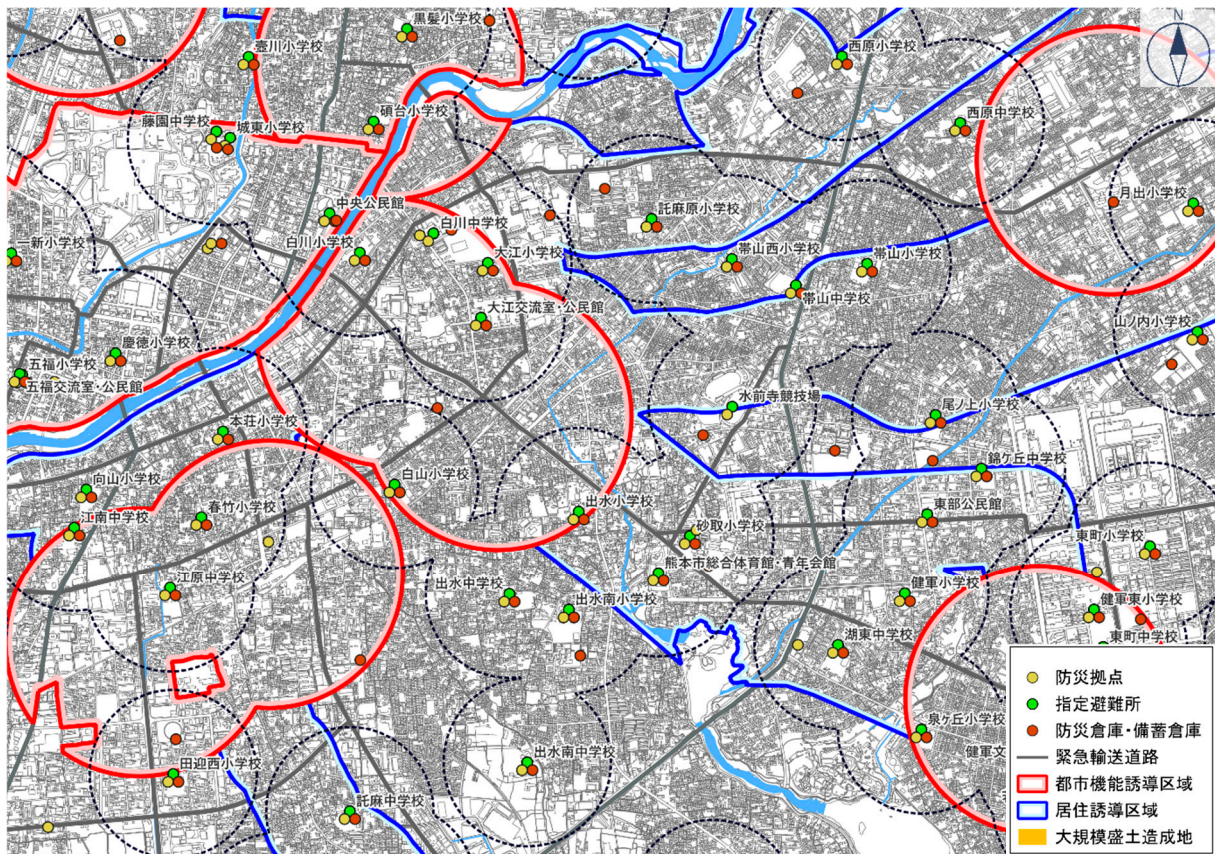
⑥ 子飼地区



⑦ 長嶺地区



⑧ 水前寺・九品寺地区



浸水深(洪水)

浸水深(高潮)

浸水深(内水)

浸水到達時間

浸水継続時間

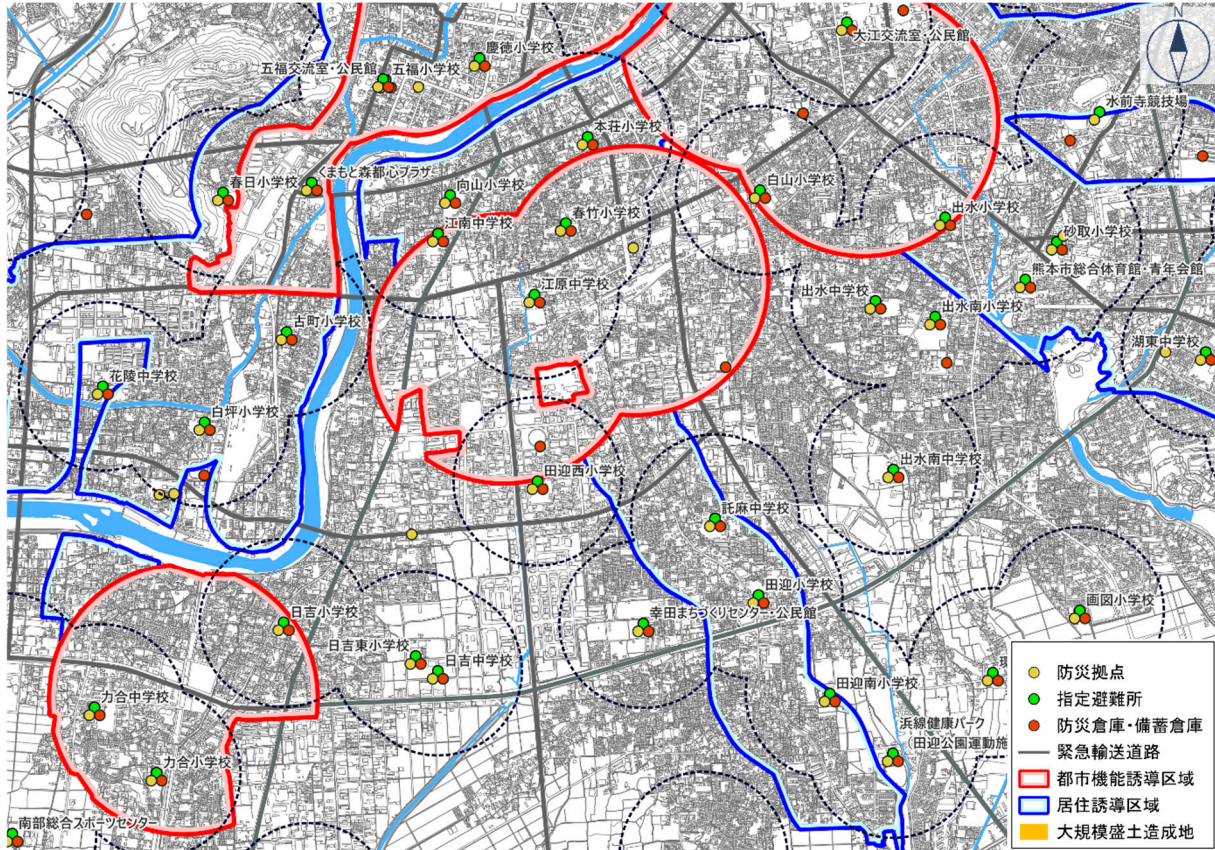
直下の地震

直下の地震  
(液状化)

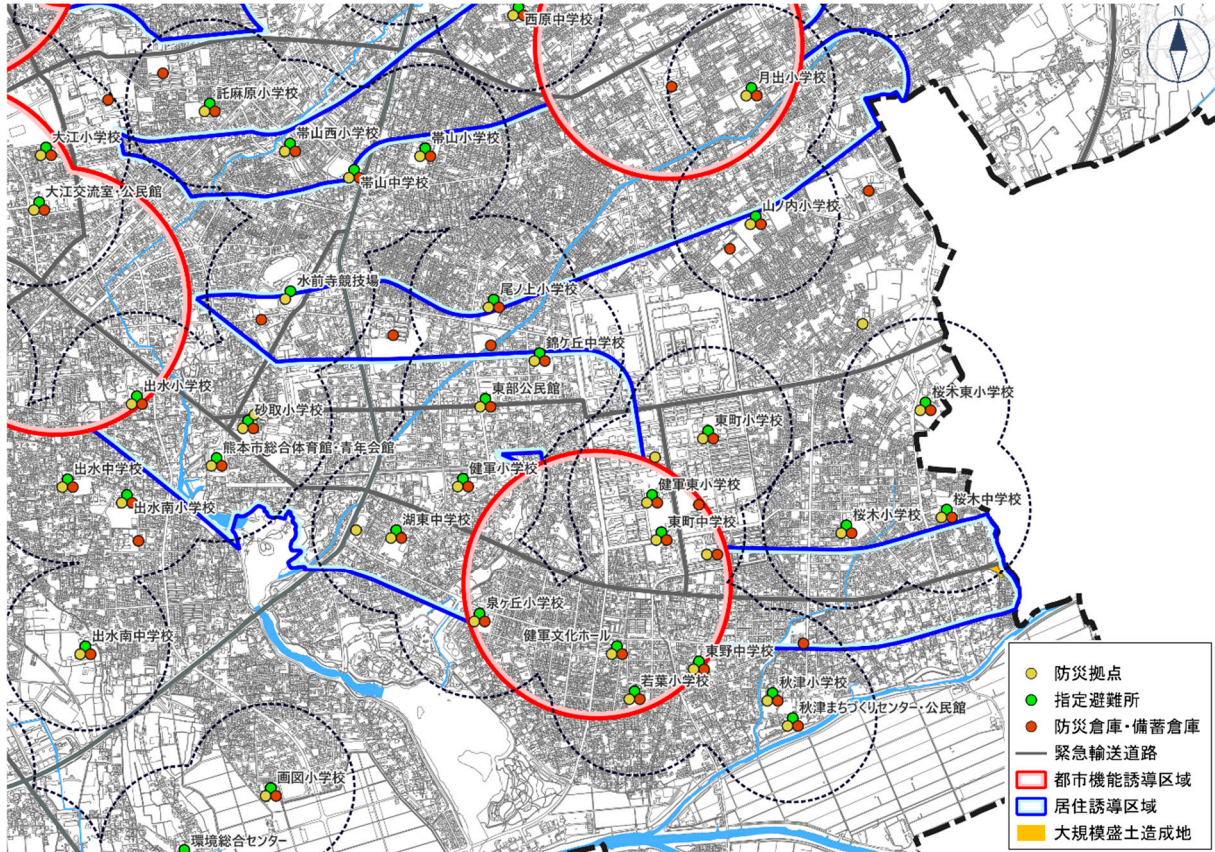
液状化  
発生傾向

大規模盛土

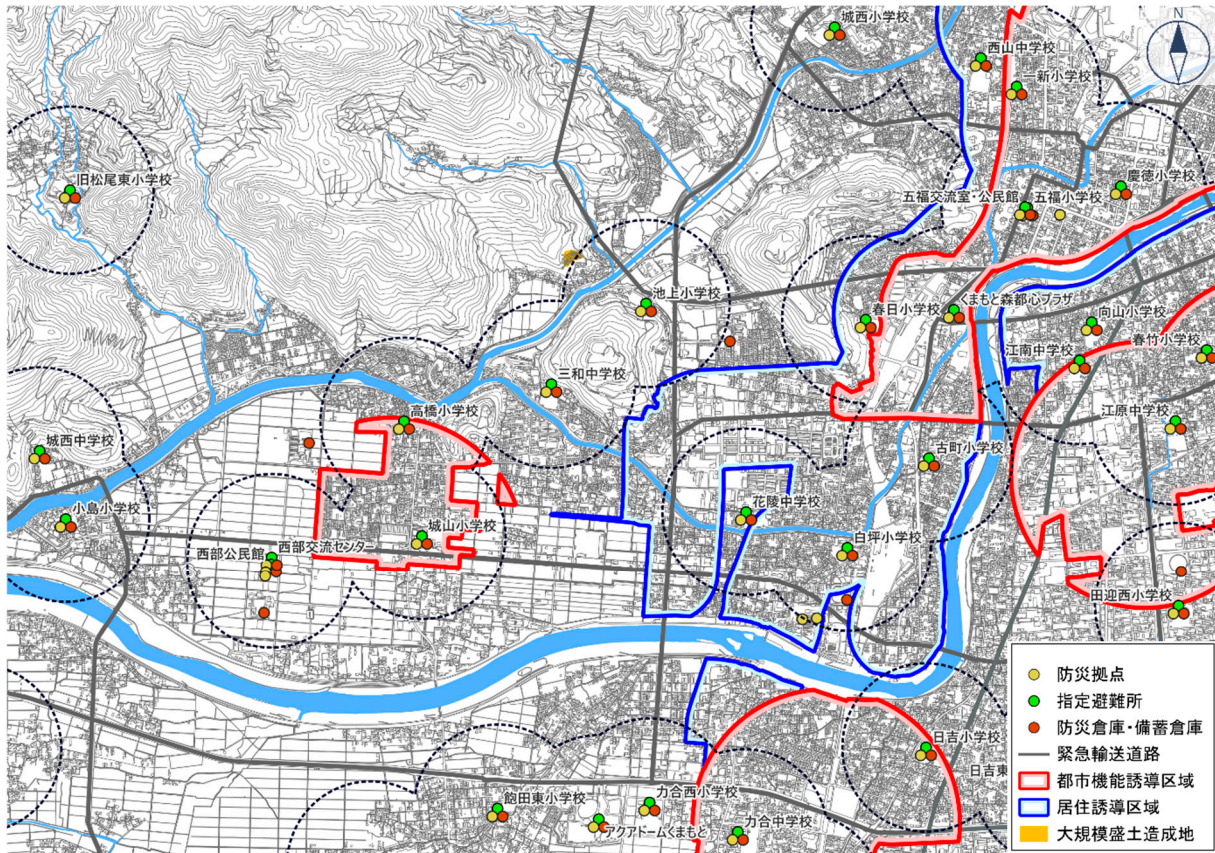
⑨ 平成・南熊本地区



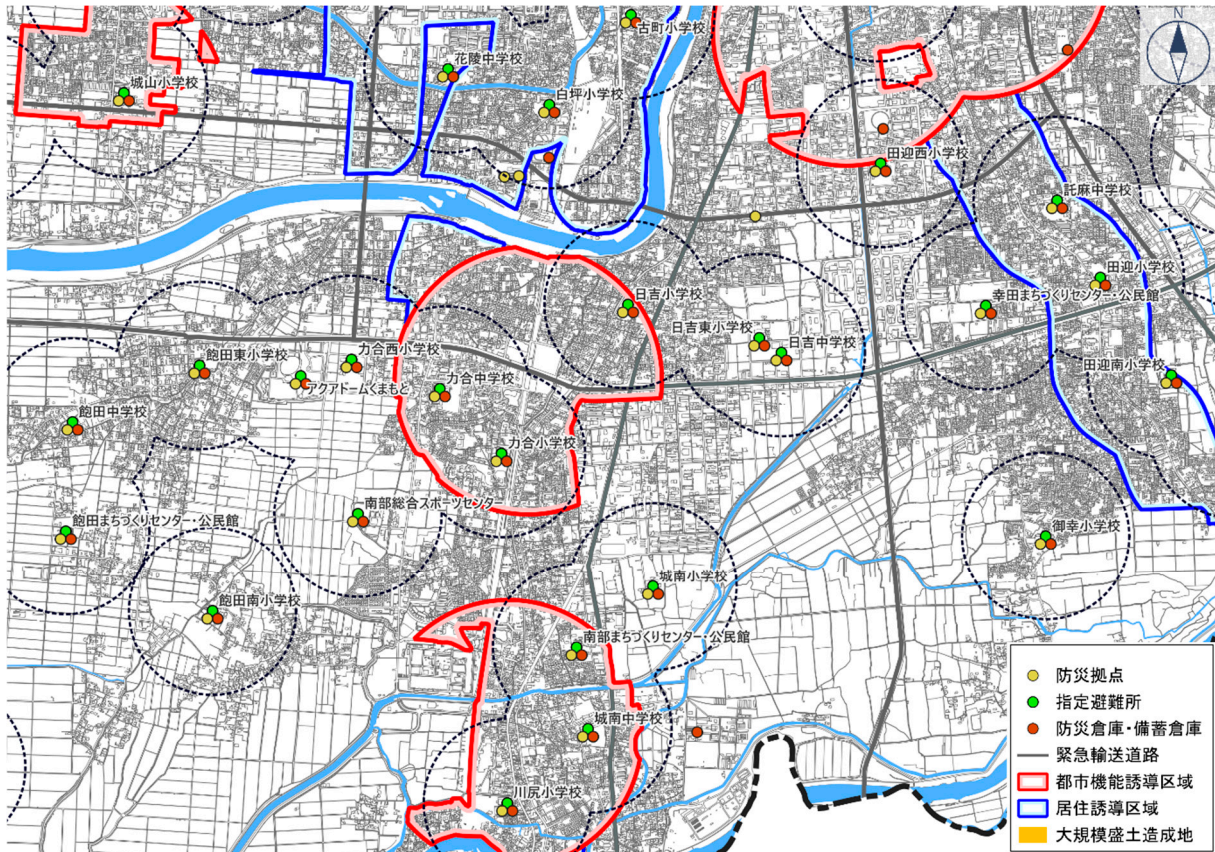
⑩ 健軍地区



⑪ 城山地区



⑫ 刈草地区



浸水深(洪水)

浸水深(高潮)

浸水深(内水)

浸水到達時間

浸水継続時間

直下の地震

直下の地震  
(液状化)

液状化  
発生傾向

大規模盛土

浸水深(洪水)

浸水深(高潮)

浸水深(内水)

浸水到達時間

浸水継続時間

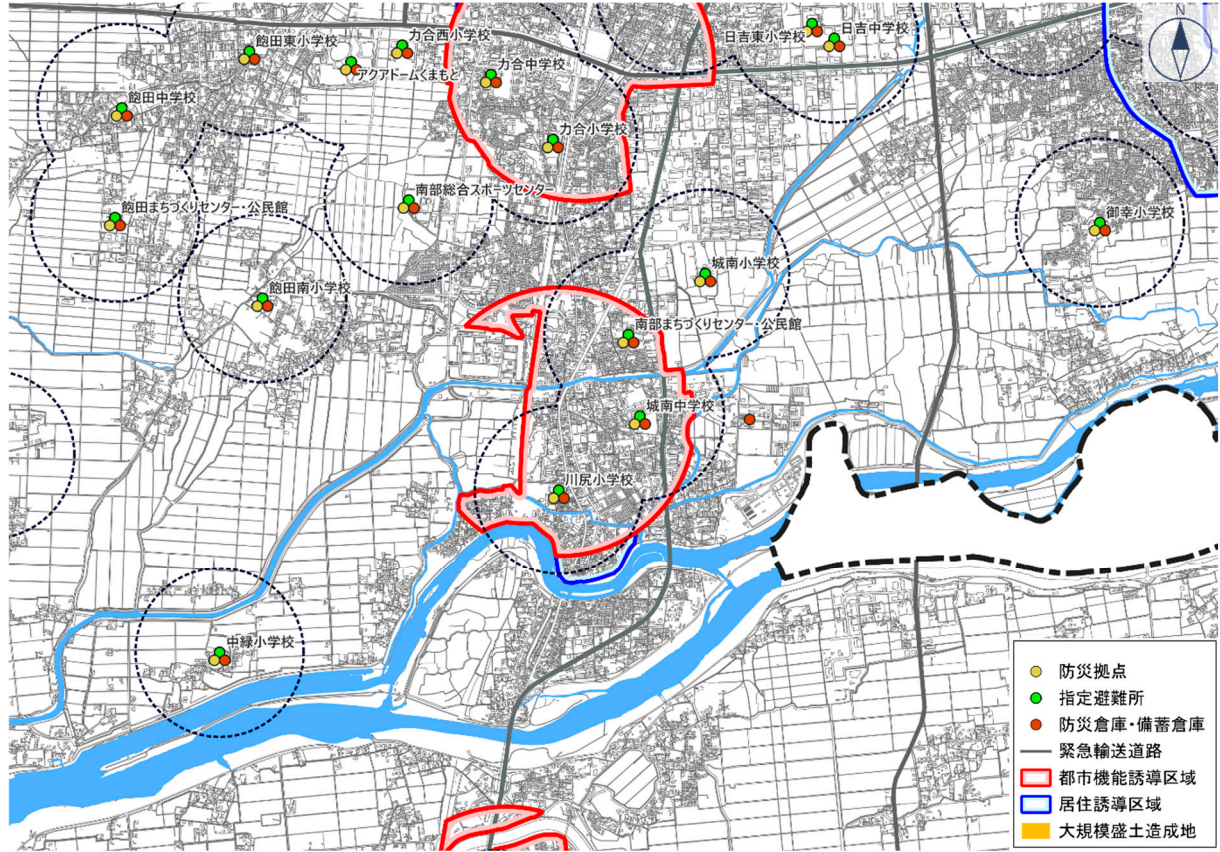
直下の地震

直下の地震  
(液状化)

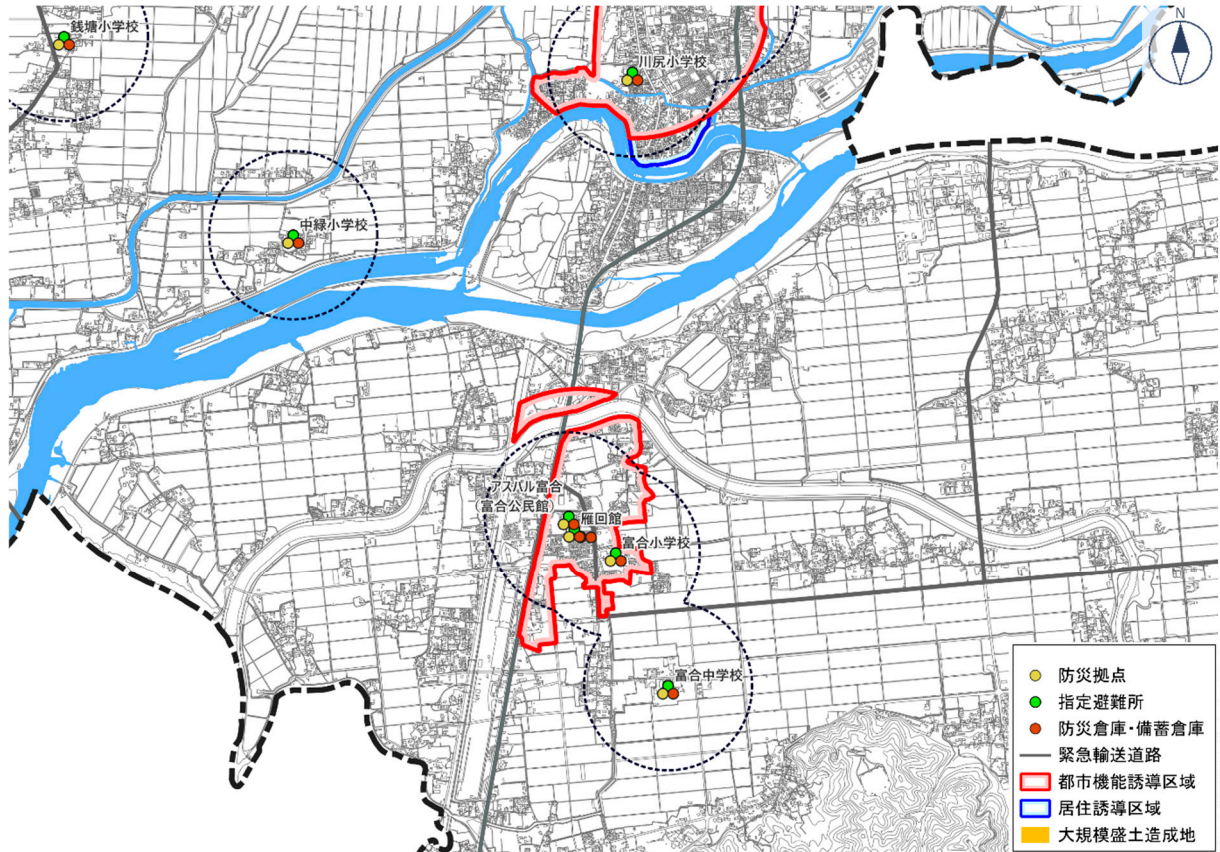
液状化  
発生傾向

大規模盛土

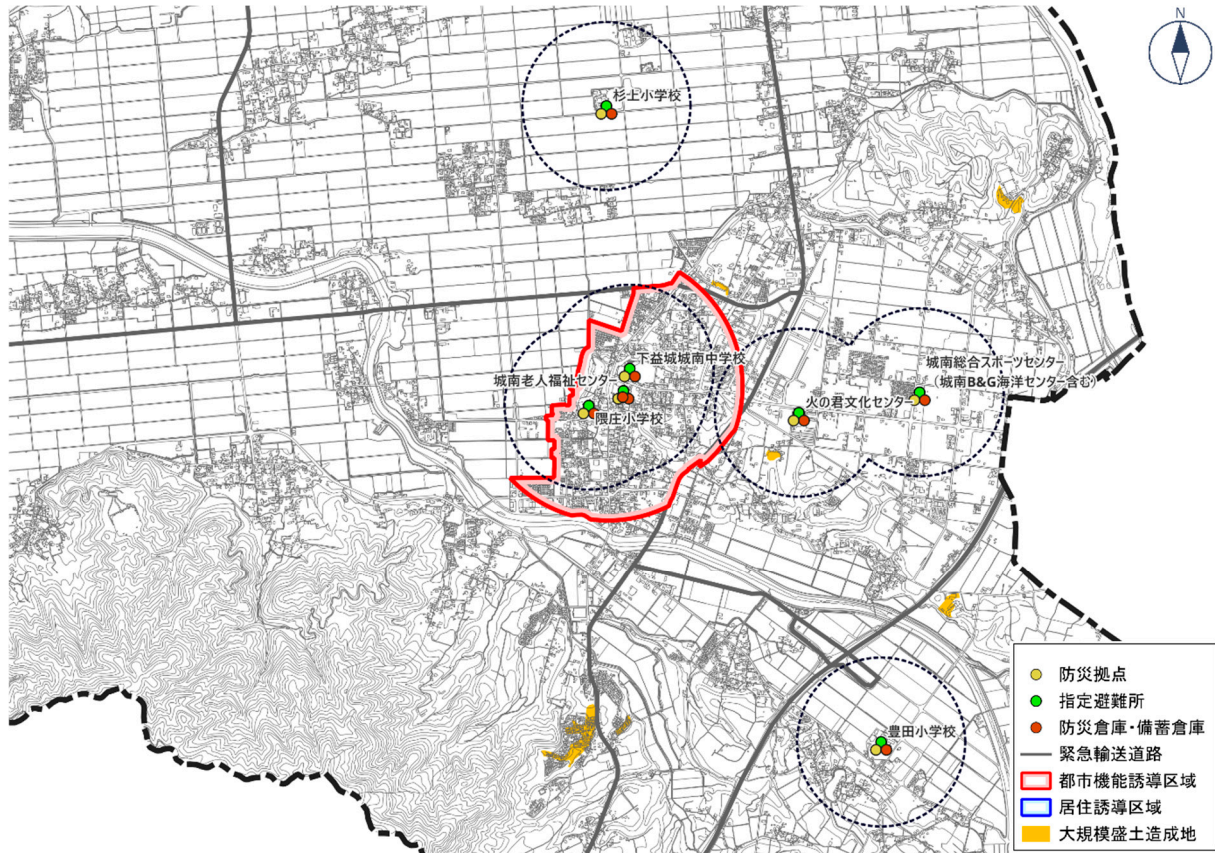
⑬ 川尻地区



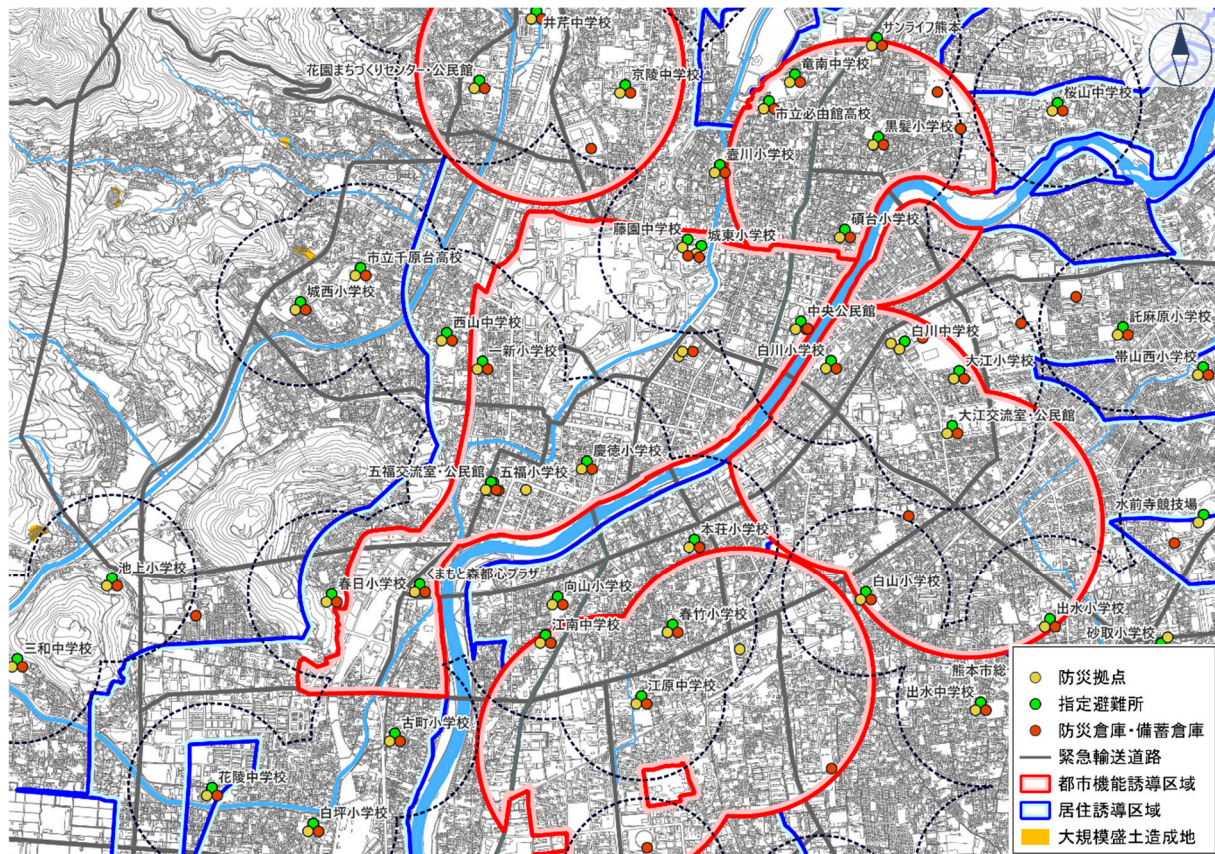
⑭ 富合地区



⑮ 城南地区



⑯ 中心市街地地区



浸水深(洪水)

浸水深(高潮)

浸水深(内水)

浸水到達時間

浸水継続時間

直下の地震

直下の地震  
(液状化)

液状化  
発生傾向

大規模盛土

