

浸水深(洪水)

浸水深(高潮)

浸水深(内水)

浸水到達時間

浸水継続時間

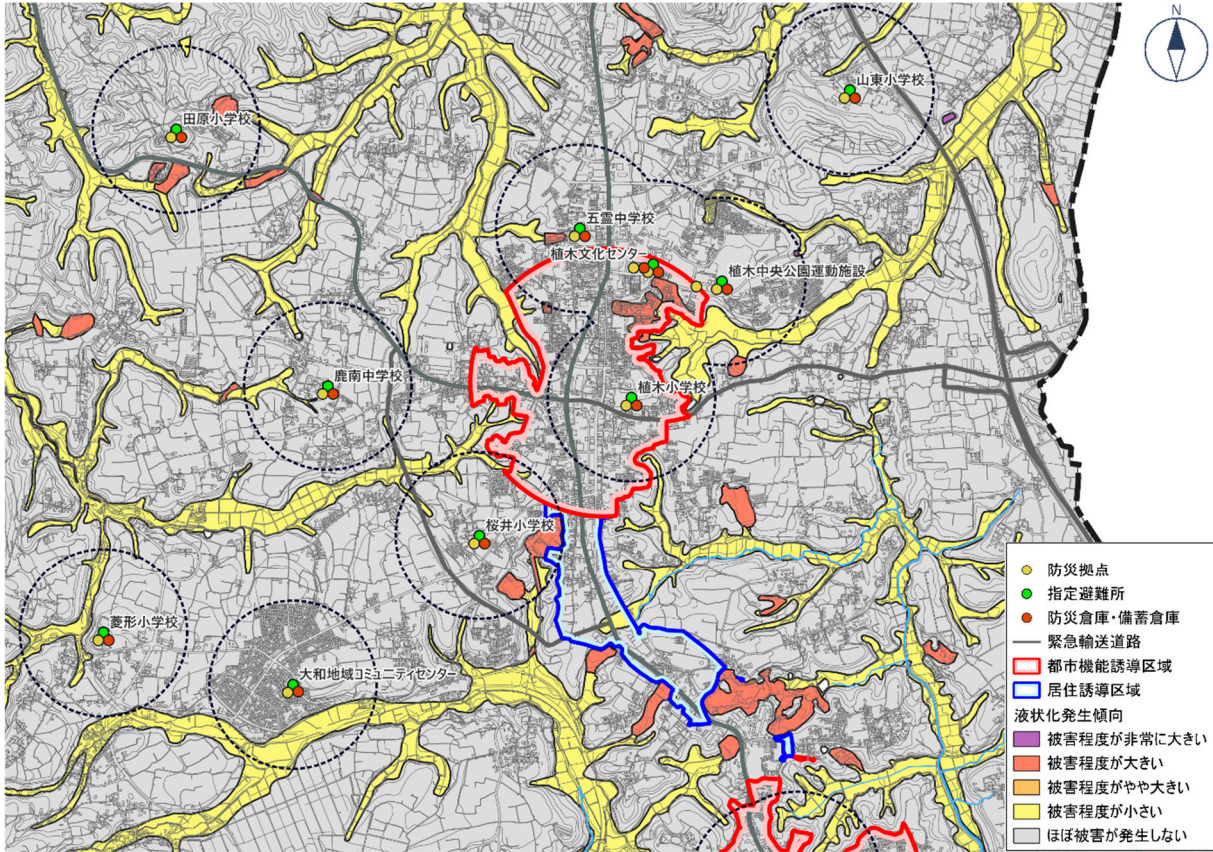
直下の地震

直下の地震
(液状化)

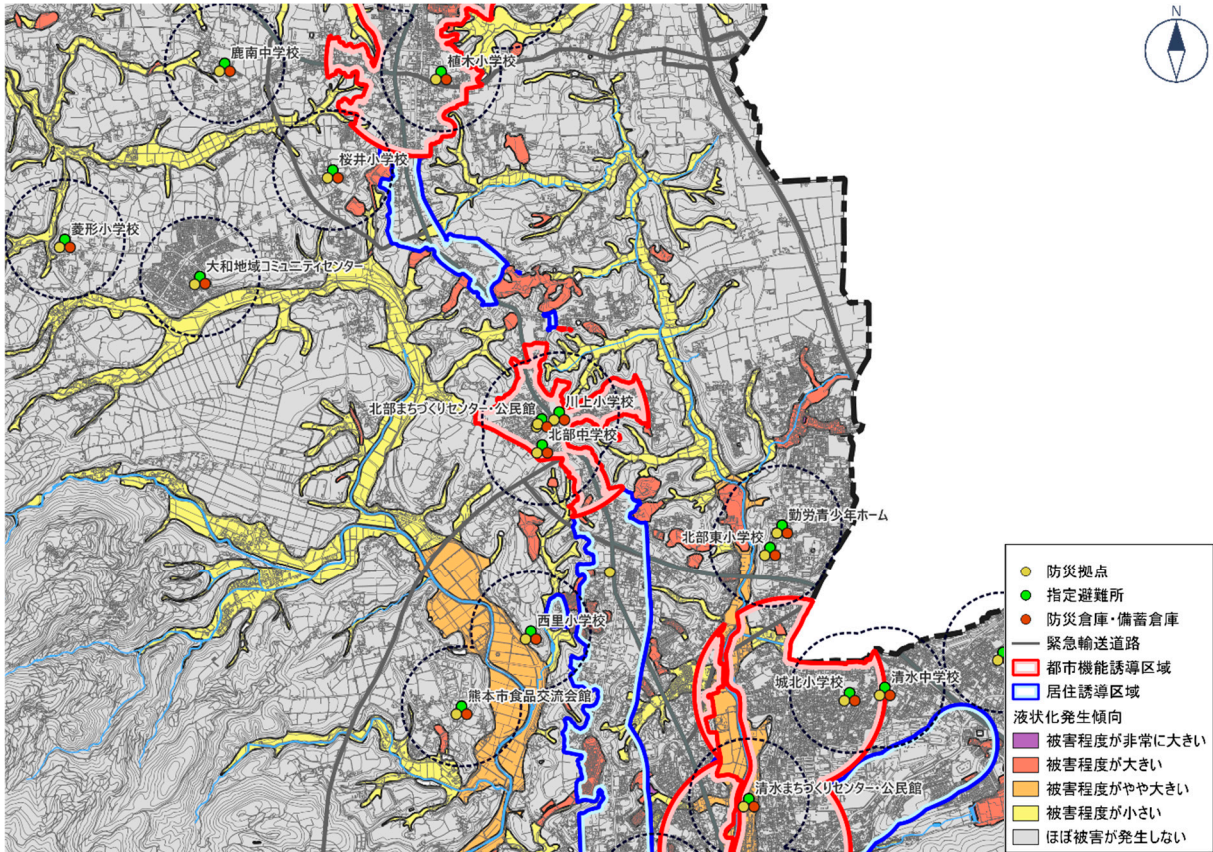
液状化
発生傾向

大規模盛土

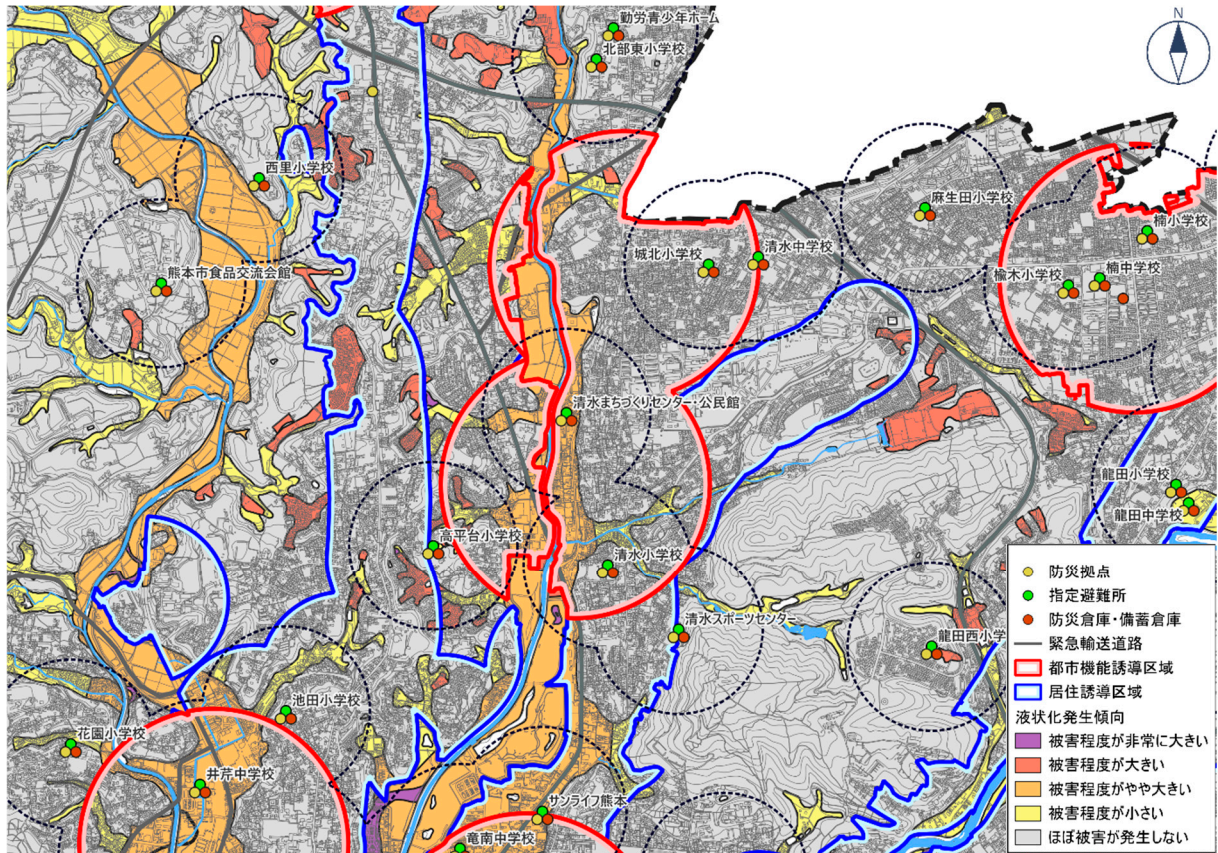
① 植木地区



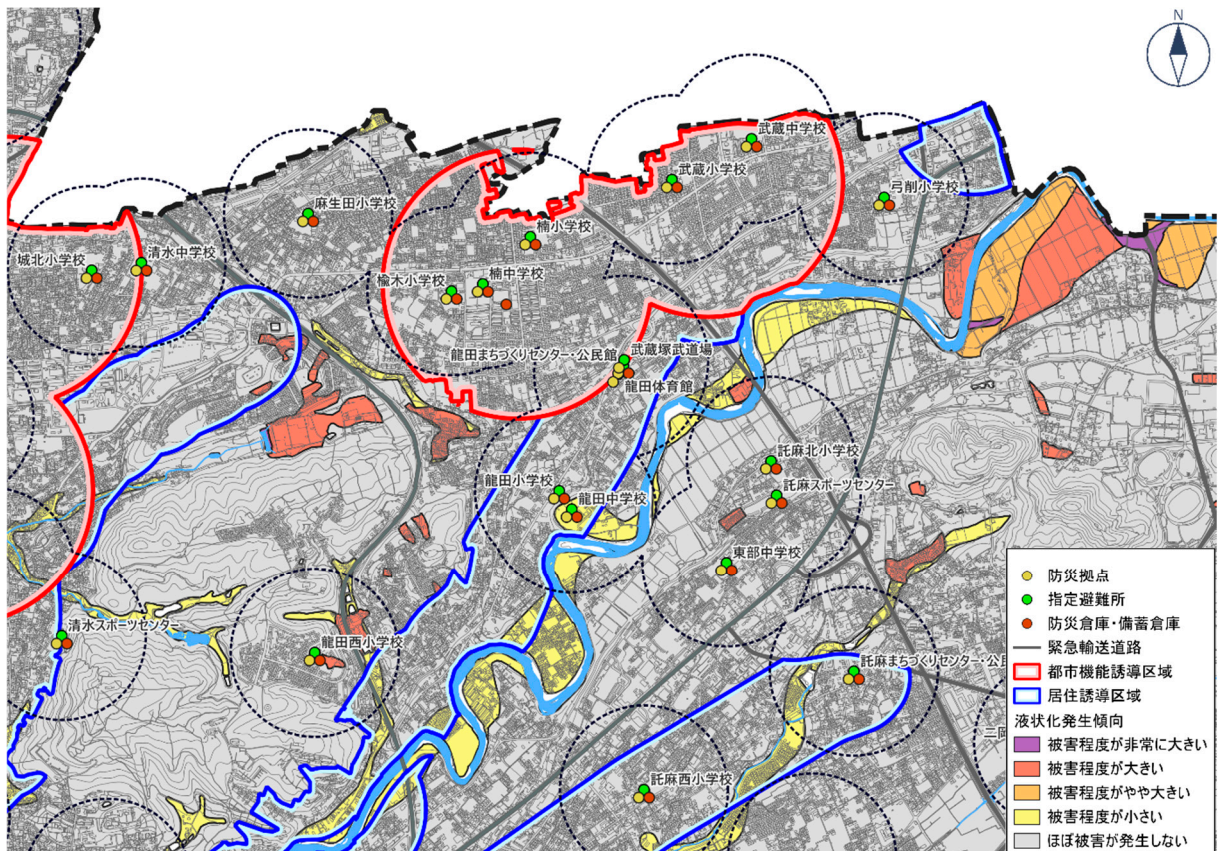
② 北部地区



③ 八景水谷・清水亀井地区



④ 楠・武蔵ヶ丘地区



浸水深（洪水）

浸水深（高潮）

浸水深（内水）

浸水到達時間

浸水継続時間

直下の地震

直下の地震（液状化）

液状化発生傾向

大規模盛土

浸水深(洪水)

浸水深(高潮)

浸水深(内水)

浸水到達時間

浸水継続時間

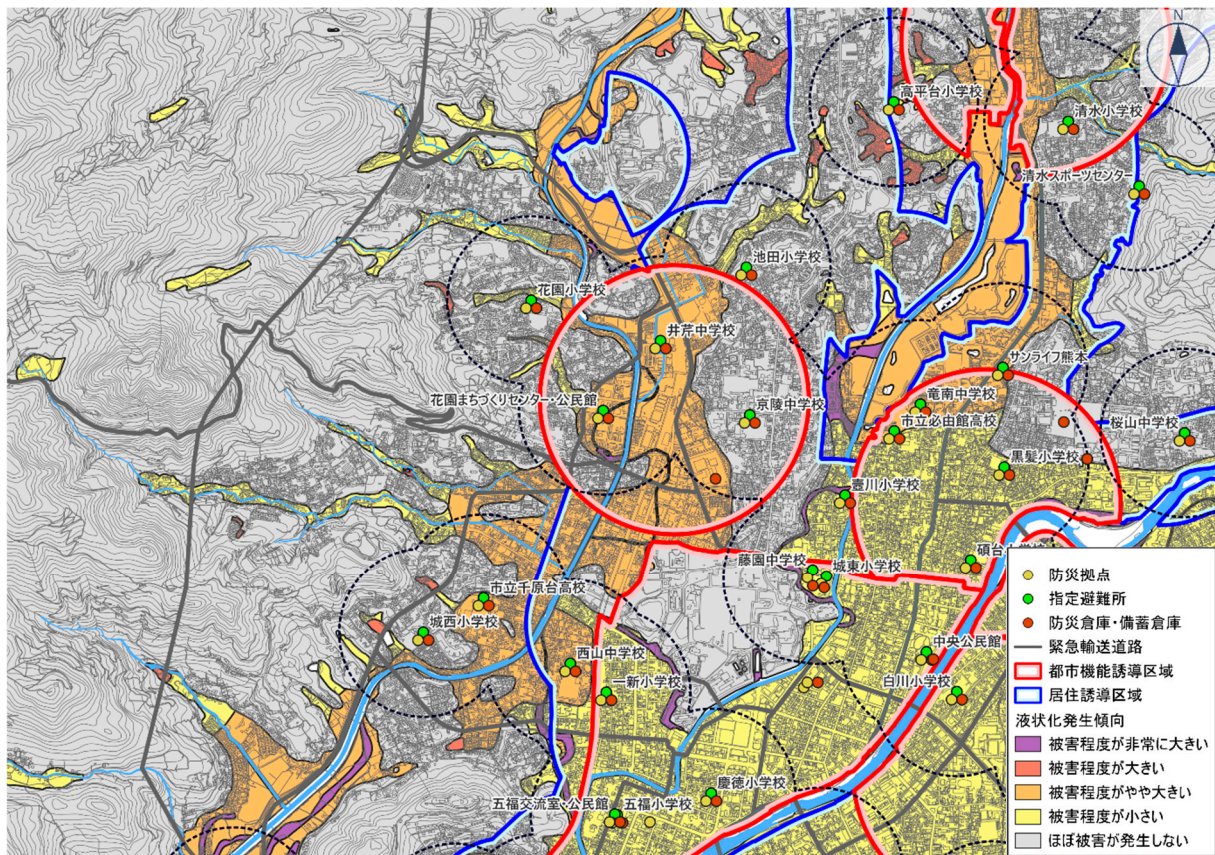
直下の地震

直下の地震
(液状化)

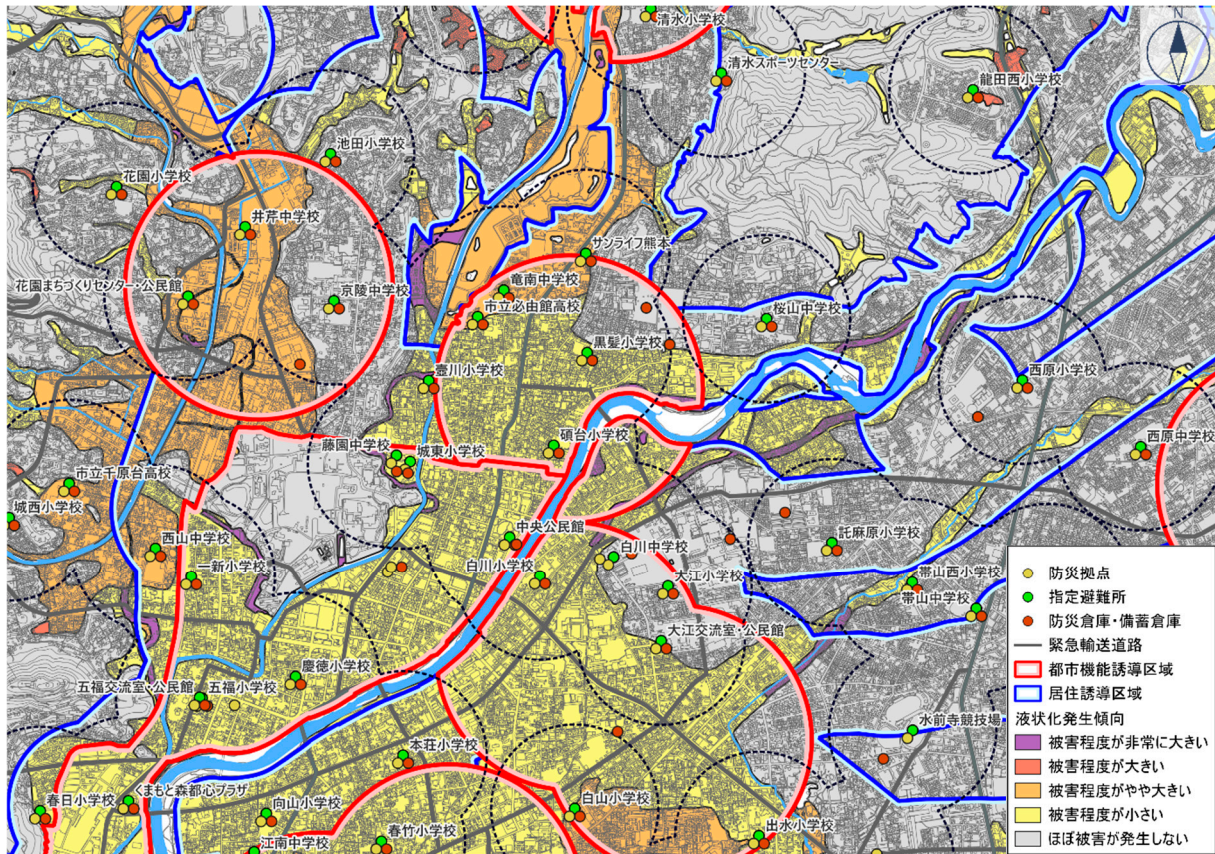
発生傾向
液状化

大規模盛土

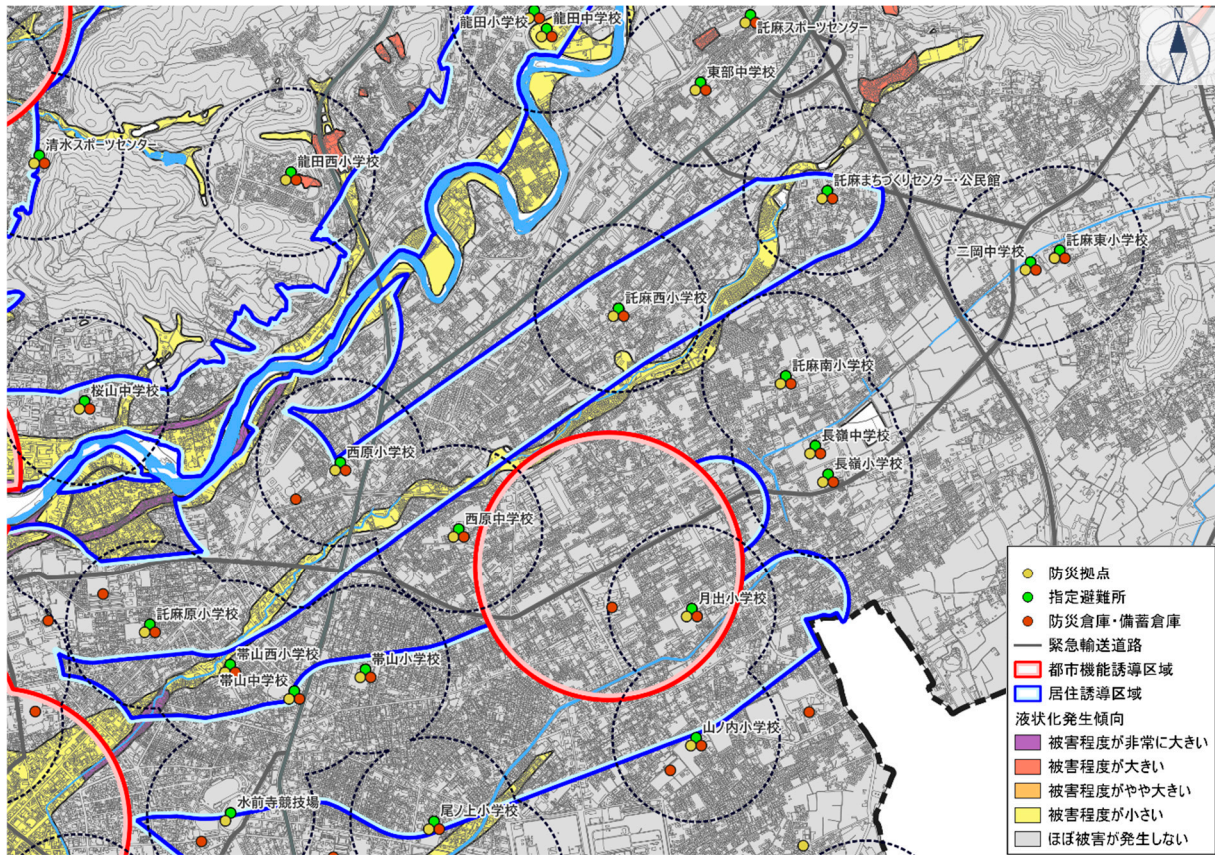
⑤ 上熊本地区



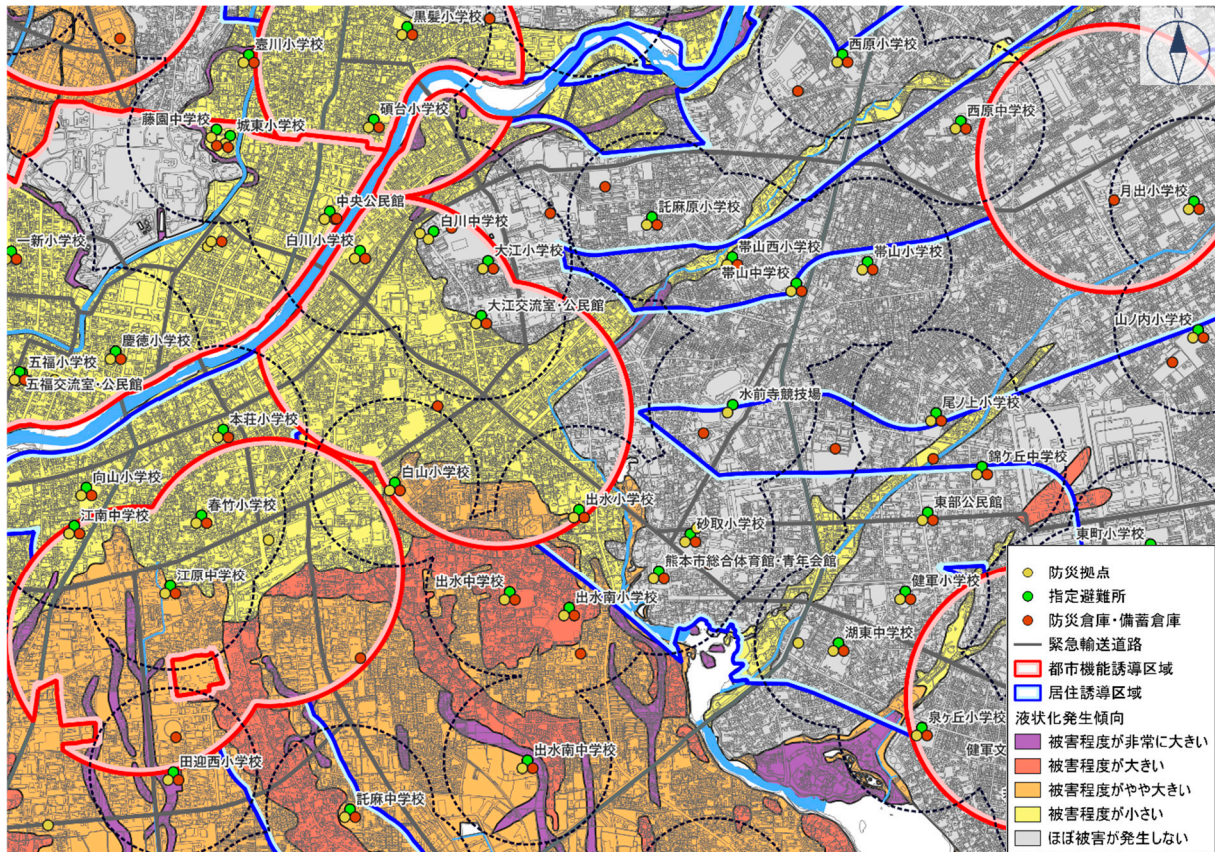
⑥ 子飼地区



⑦ 長嶺地区



⑧ 水前寺・九品寺地区



浸水深(洪水)

浸水深(高潮)

浸水深(内水)

浸水到達時間

浸水継続時間

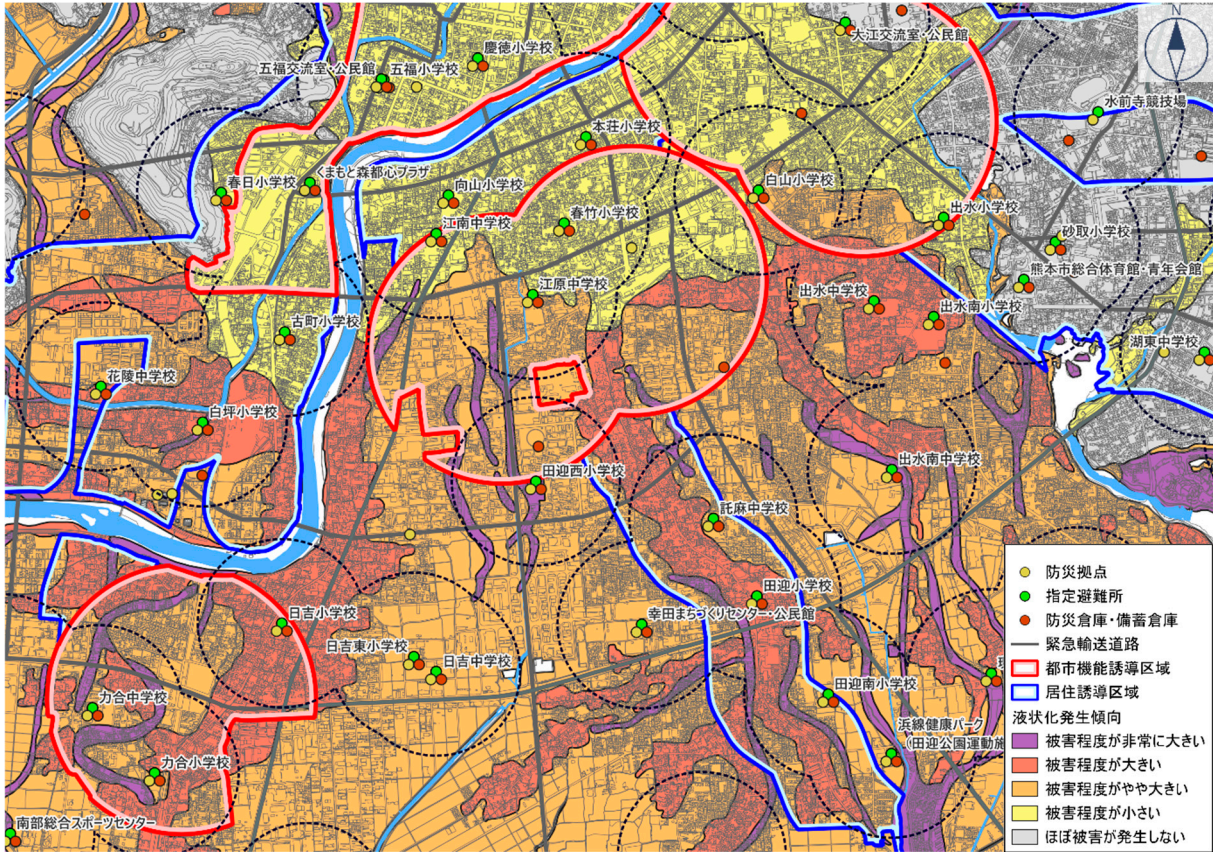
直下の地震

直下の地震
(液状化)

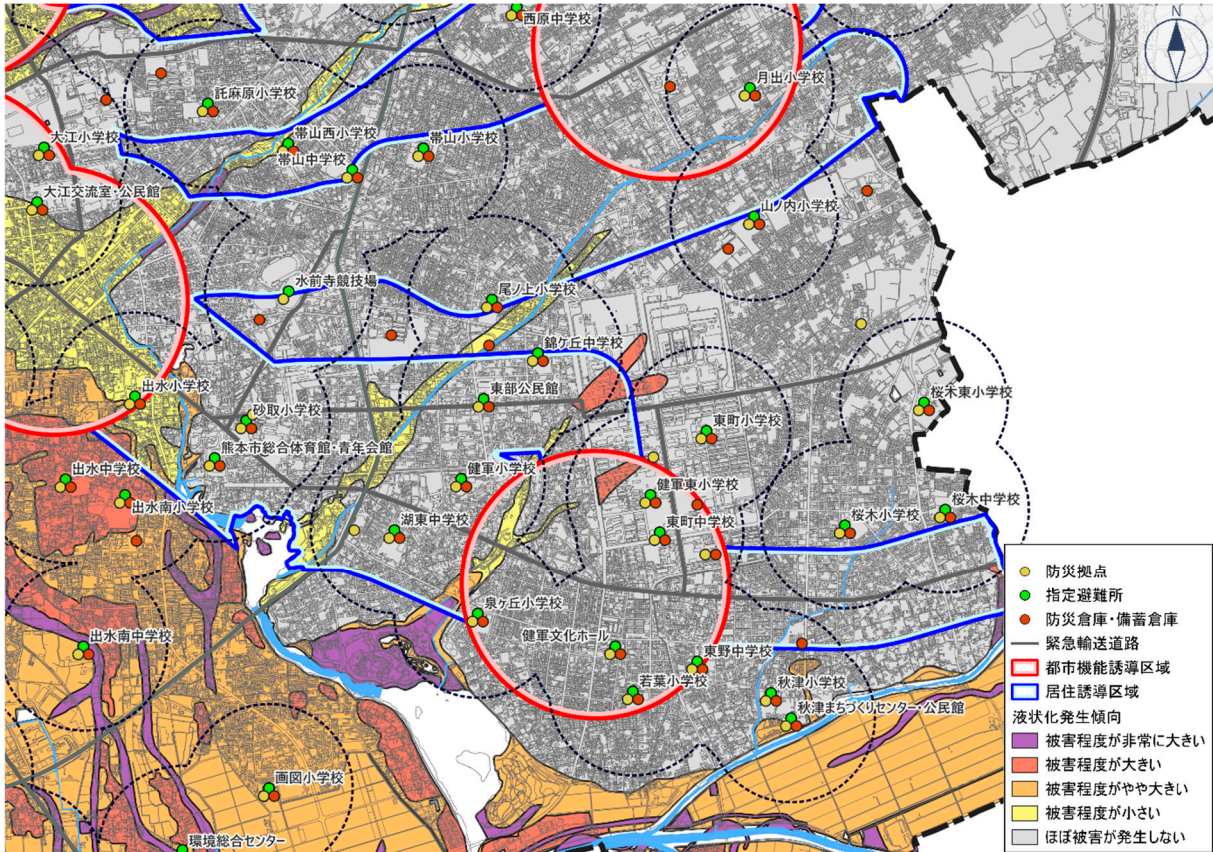
発生傾向
液状化

大規模盛土

⑨ 平成・南熊本地区



⑩ 健軍地区



浸水深(洪水)

浸水深(高潮)

浸水深(内水)

浸水到達時間

浸水継続時間

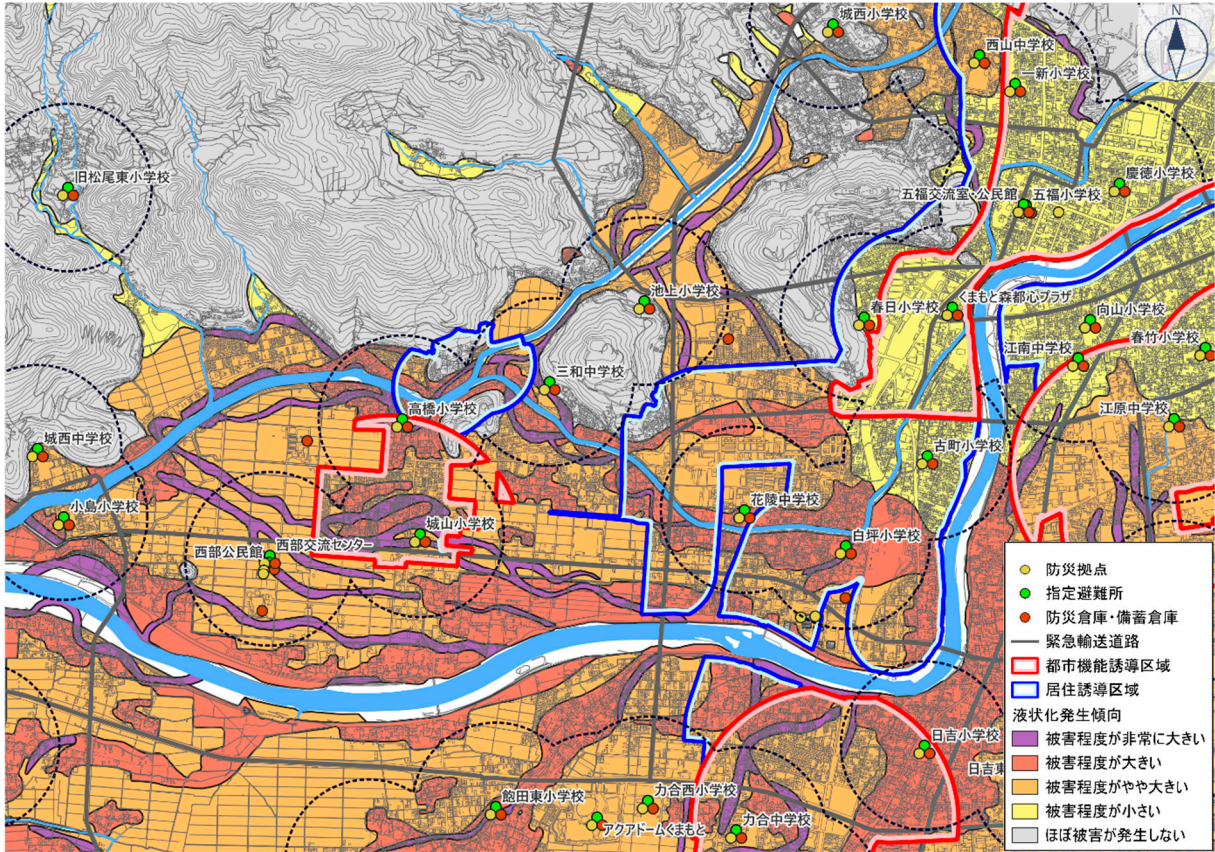
直下の地震

直下の地震
(液状化)

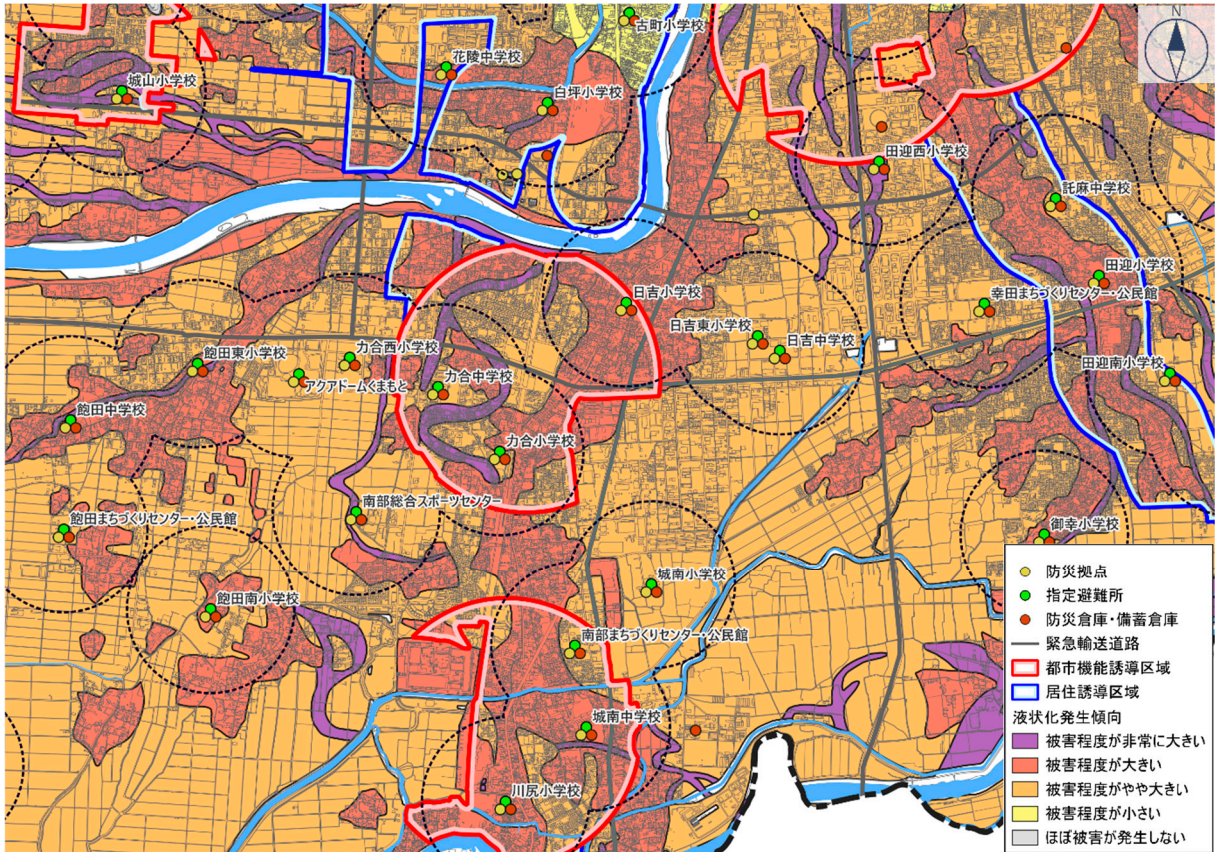
液状化
発生傾向

大規模盛土

⑪ 城山地区



⑫ 刈草地区



浸水深(洪水)

浸水深(高潮)

浸水深(内水)

浸水到達時間

浸水継続時間

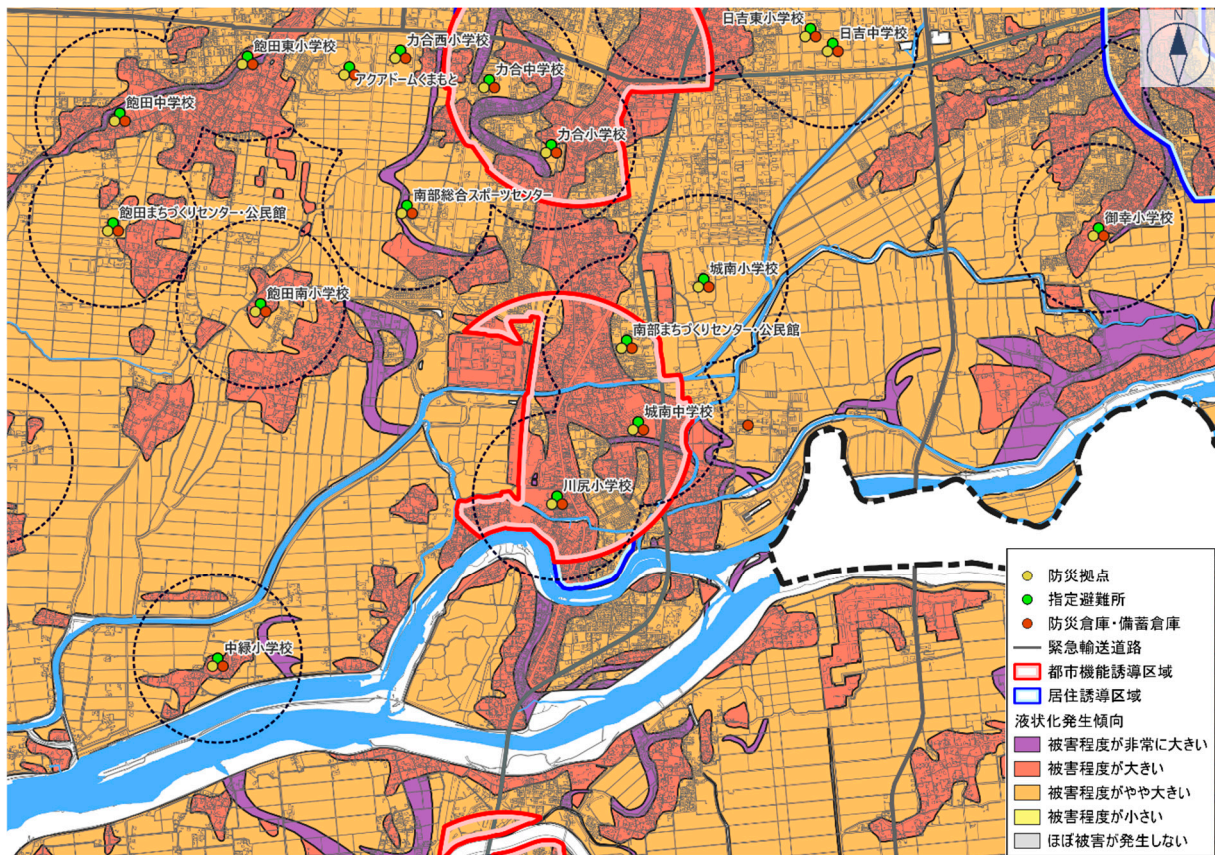
直下の地震

直下の地震
(液状化)

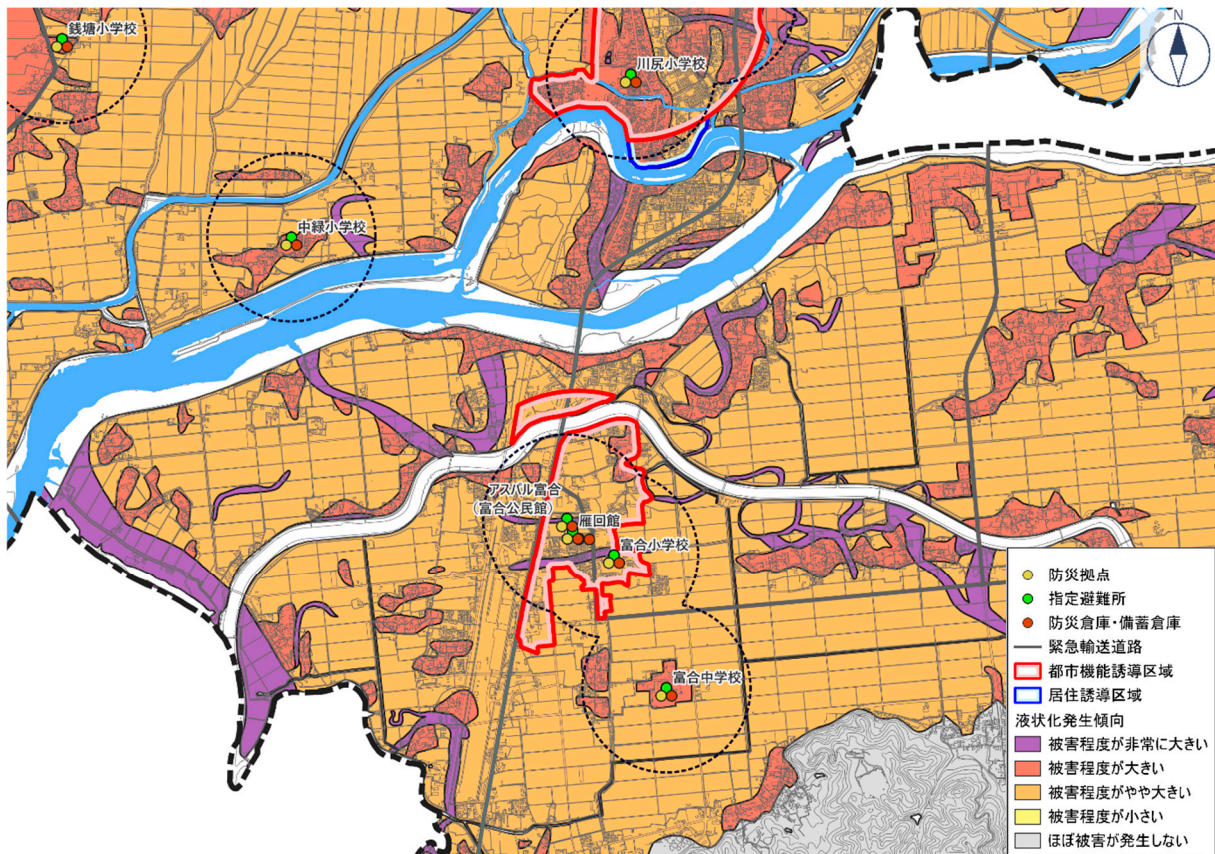
液状化
発生傾向

大規模盛土

⑬ 川尻地区



⑭ 富合地区



浸水深(洪水)

浸水深(高潮)

浸水深(内水)

浸水到達時間

浸水継続時間

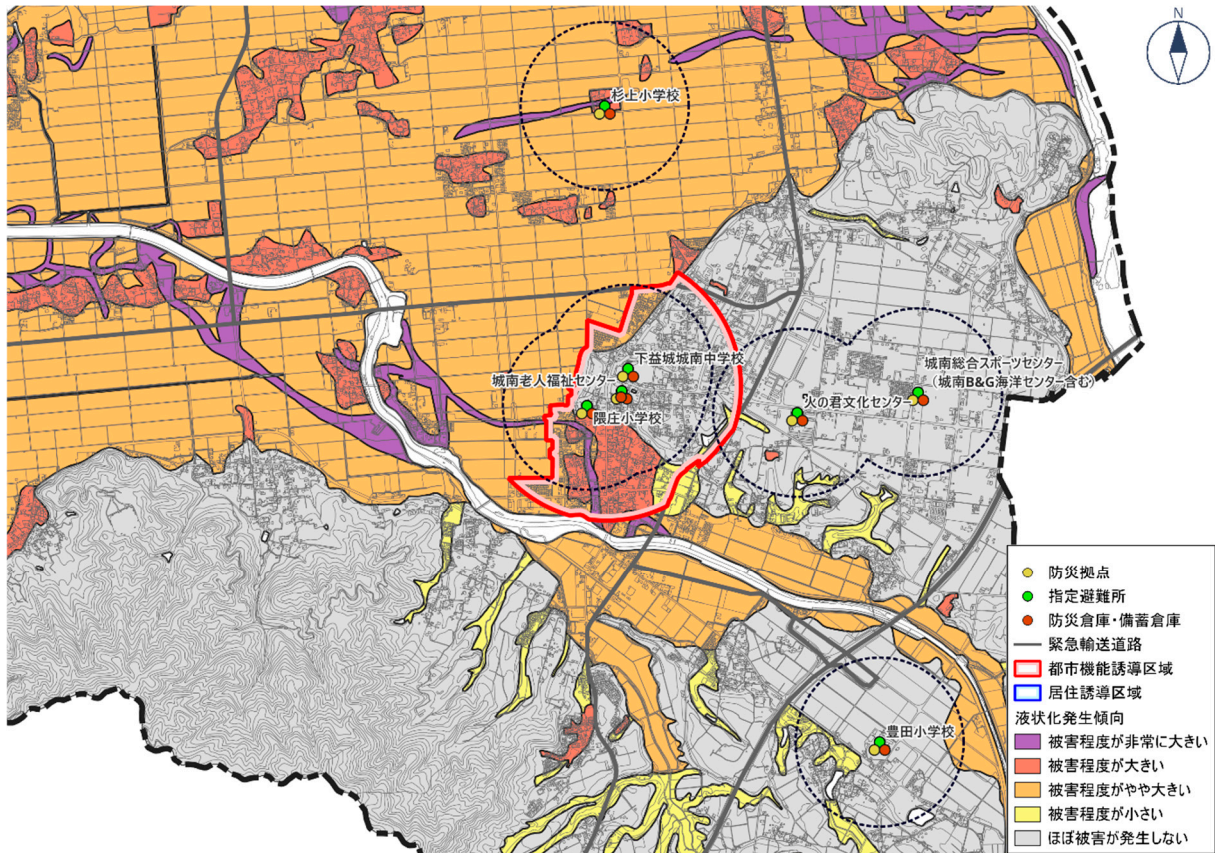
直下の地震

直下の地震
(液状化)

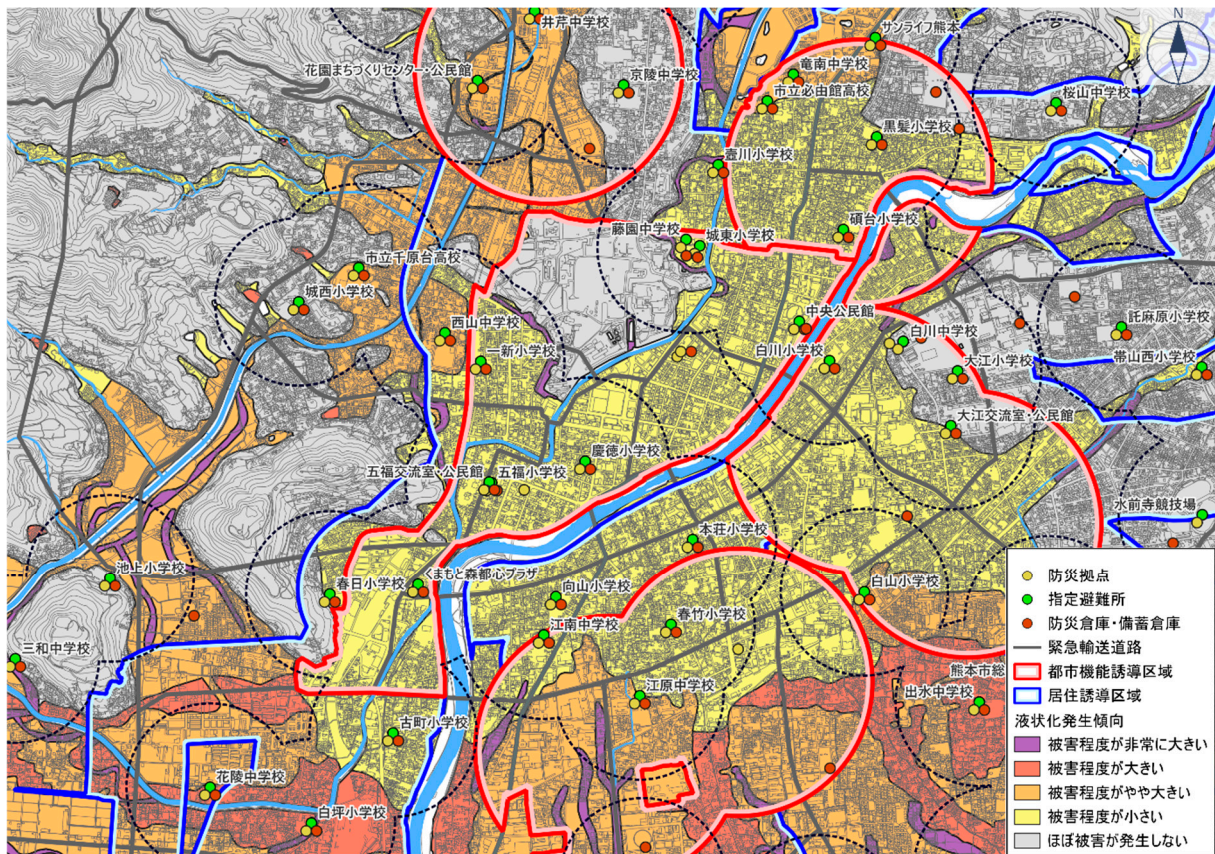
発生傾向
液状化

大規模盛土

15 城南地区



16 中心市街地地区



浸水深(洪水)
 浸水深(高潮)
 浸水深(内水)
 浸水到達時間
 浸水継続時間
 直下の地震
 直下の地震(液状化)
 液状化発生傾向
 大規模盛土