

浸水深(洪水)

浸水深(高潮)

浸水深(内水)

浸水到達時間

浸水継続時間

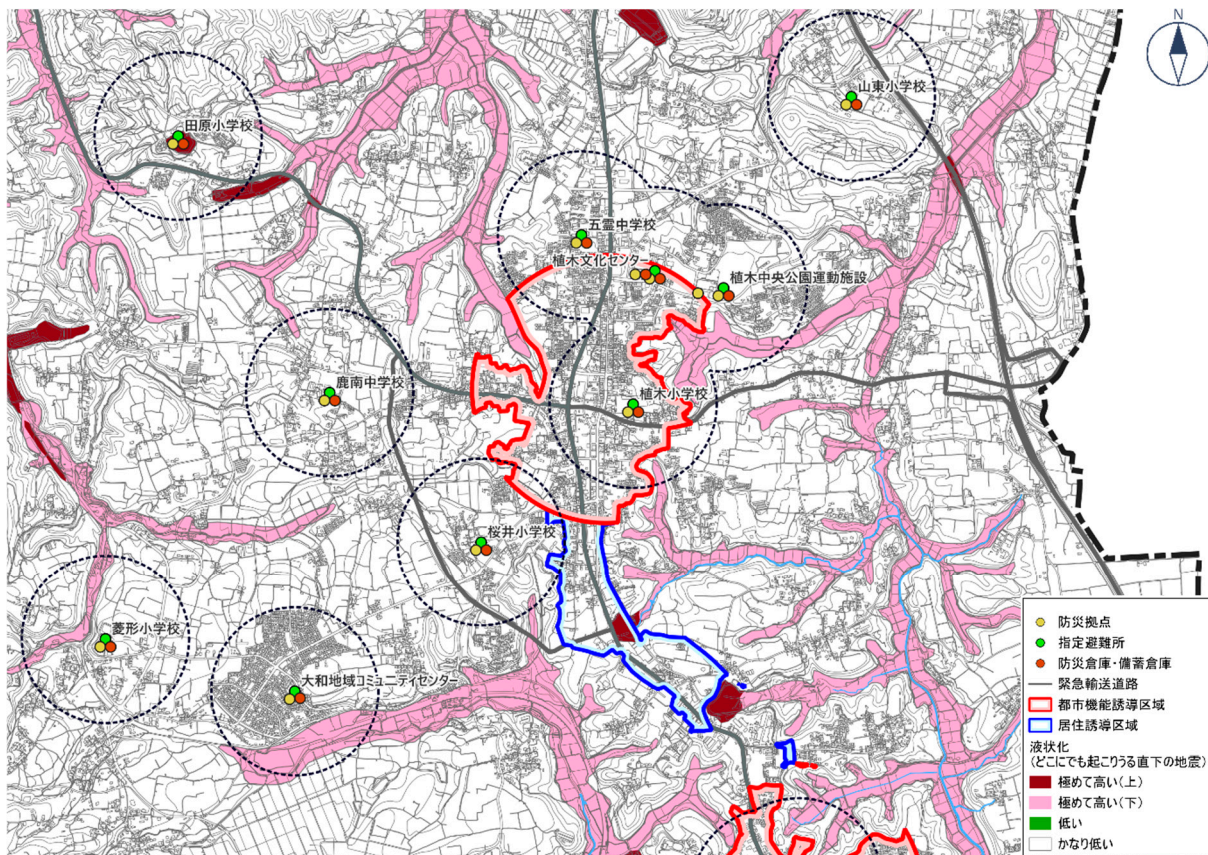
直下の地震

直下の地震(液状化)

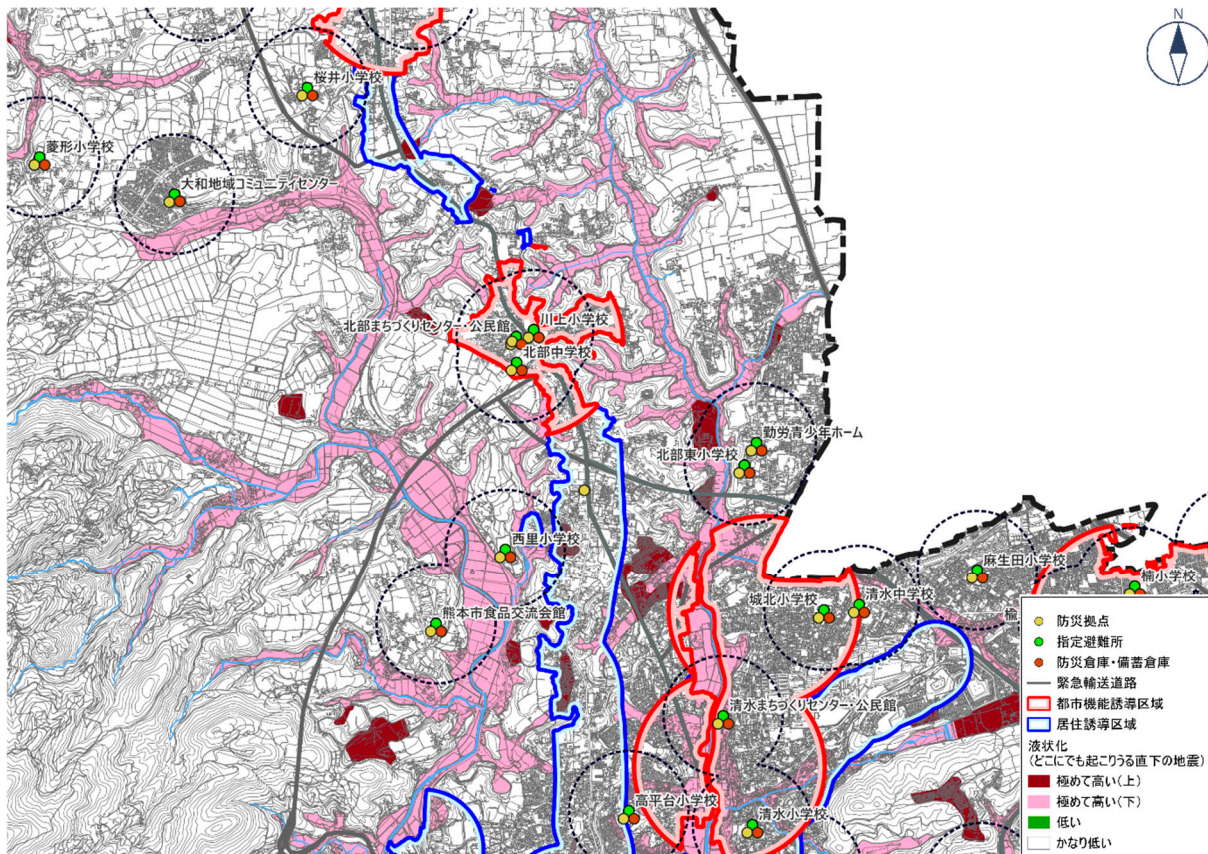
液状化発生傾向

大規模盛土

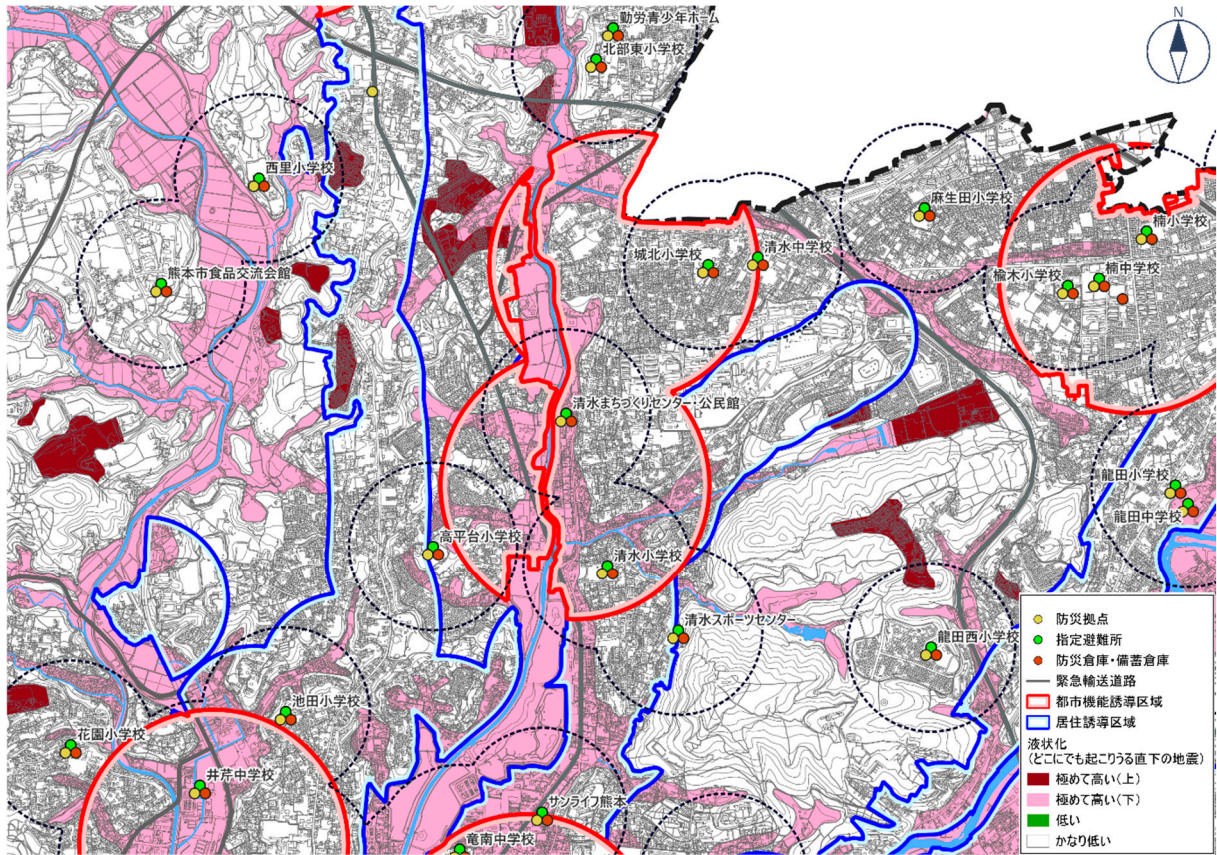
① 植木地区



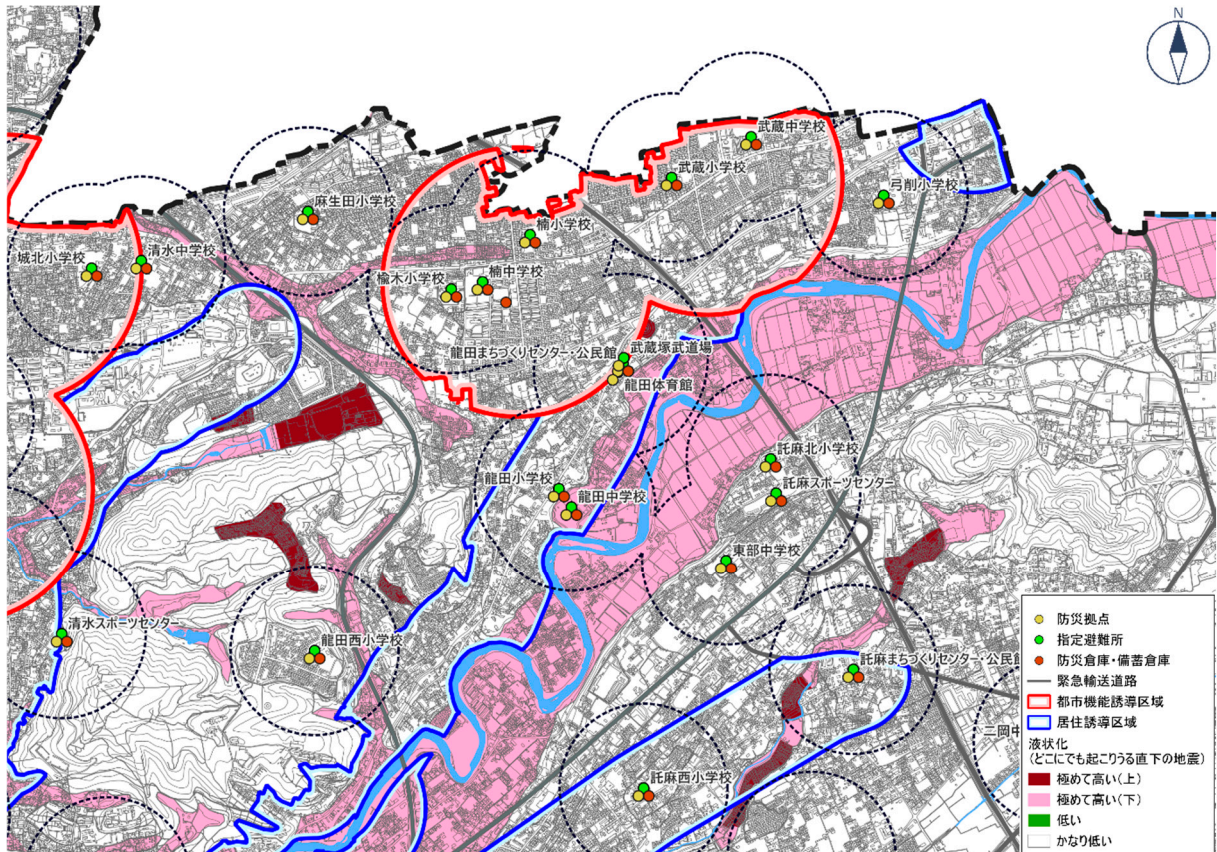
② 北部地区



③ 八景水谷・清水亀井地区



④ 楠・武蔵ヶ丘地区



浸水深(洪水)

浸水深(高潮)

浸水深(内水)

浸水到達時間

浸水継続時間

直下の地震

直下の地震  
(液状化)

液状化  
発生傾向

大規模盛土

浸水深(洪水)

浸水深(高潮)

浸水深(内水)

浸水到達時間

浸水継続時間

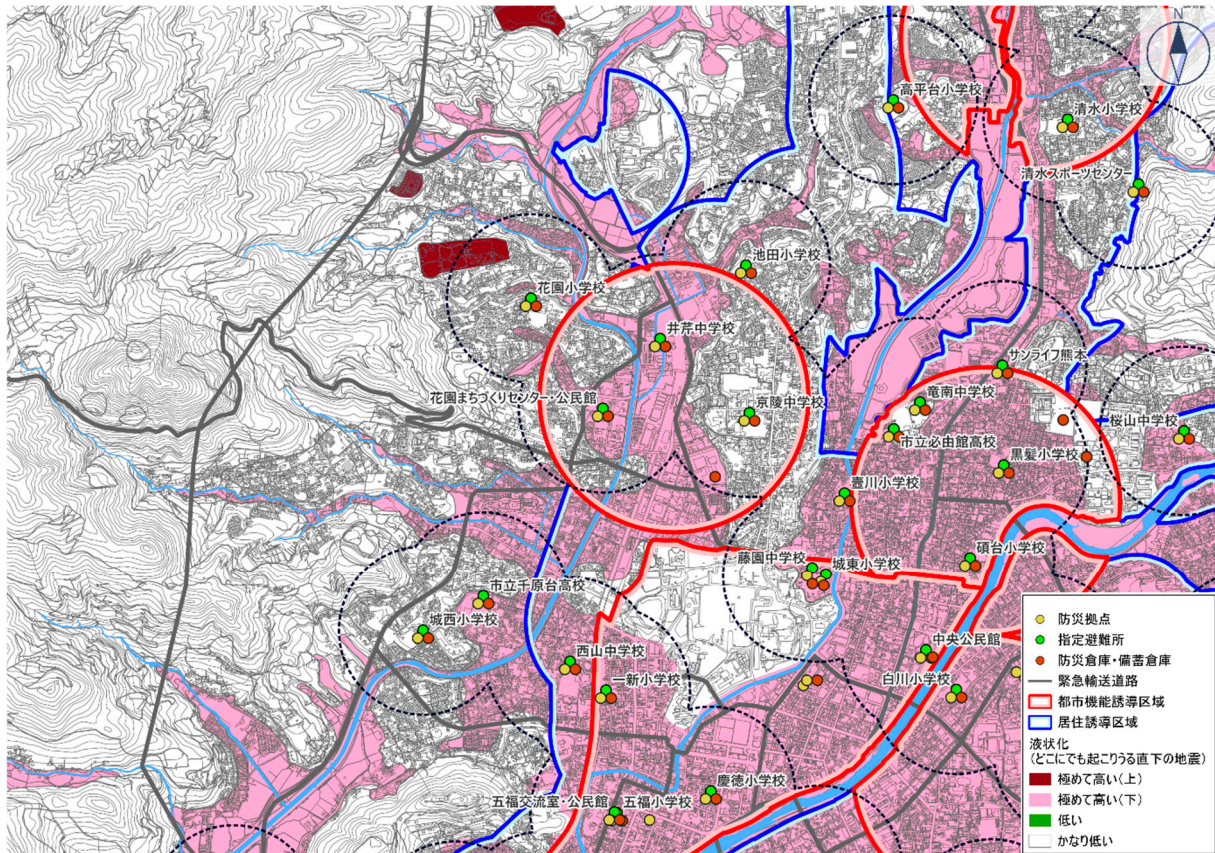
直下の地震

直下の地震(液状化)

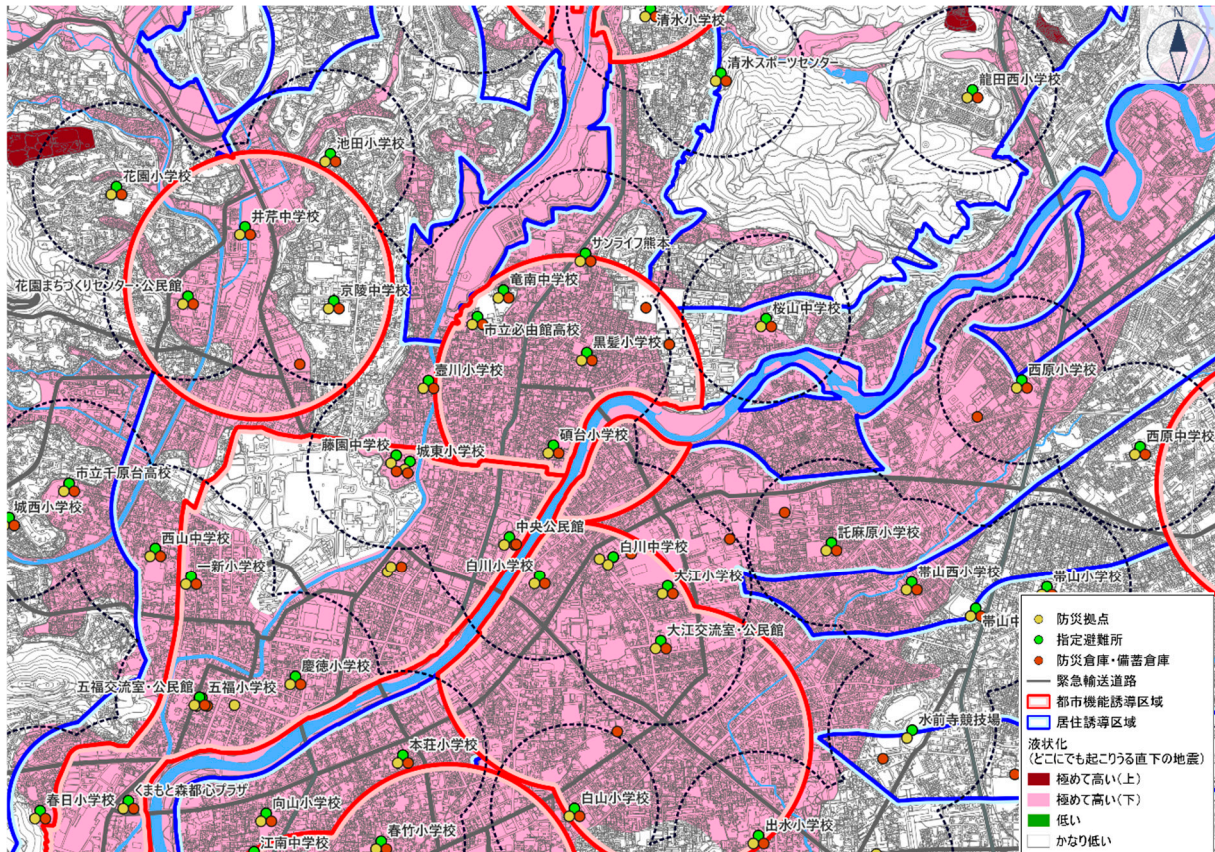
液状化発生傾向

大規模盛土

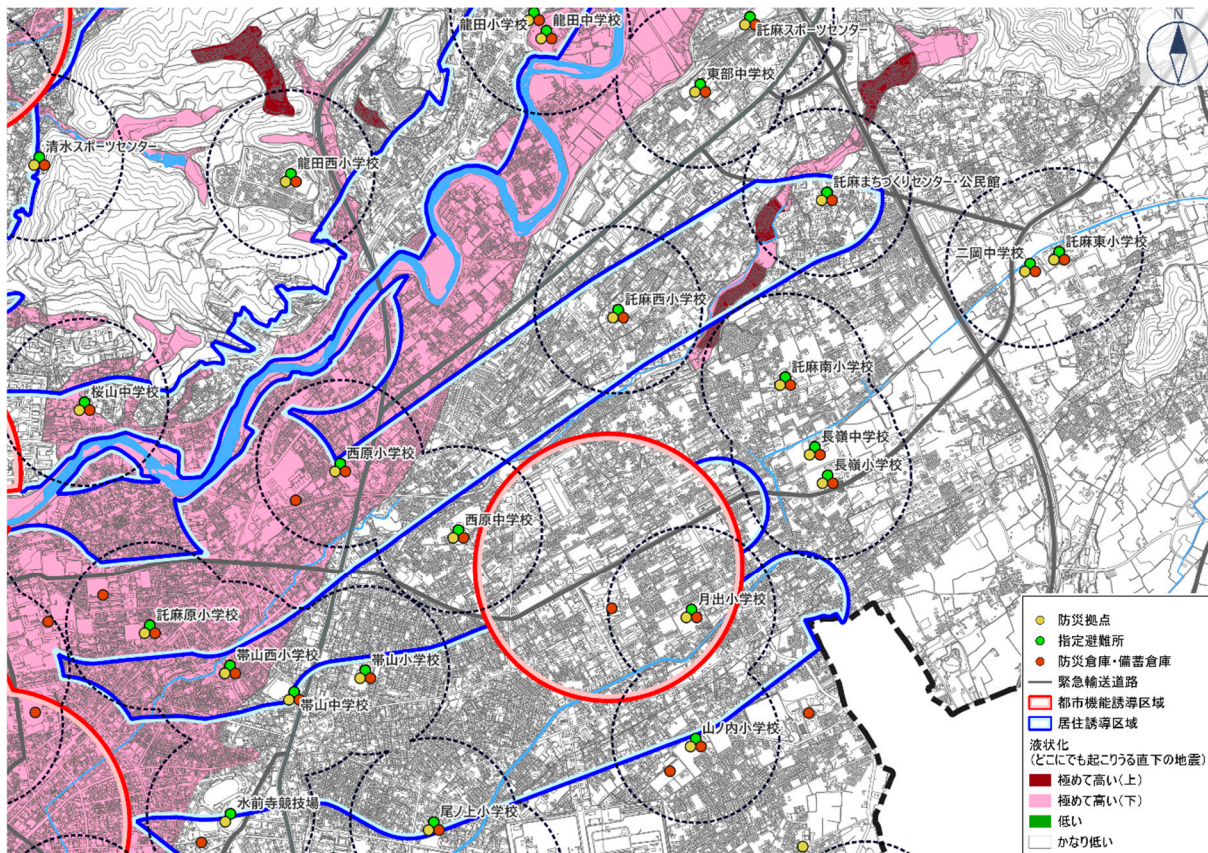
⑤ 上熊本地区



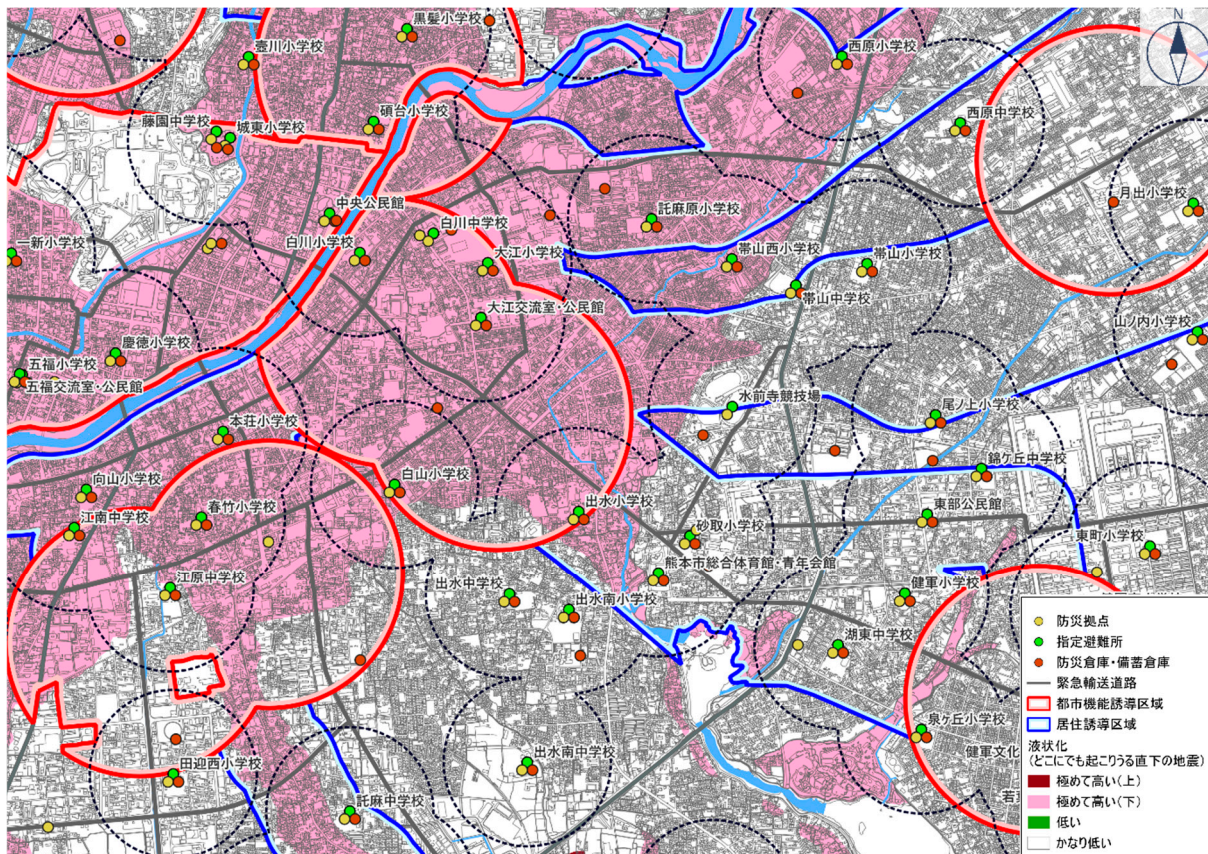
⑥ 子飼地区



⑦ 長嶺地区

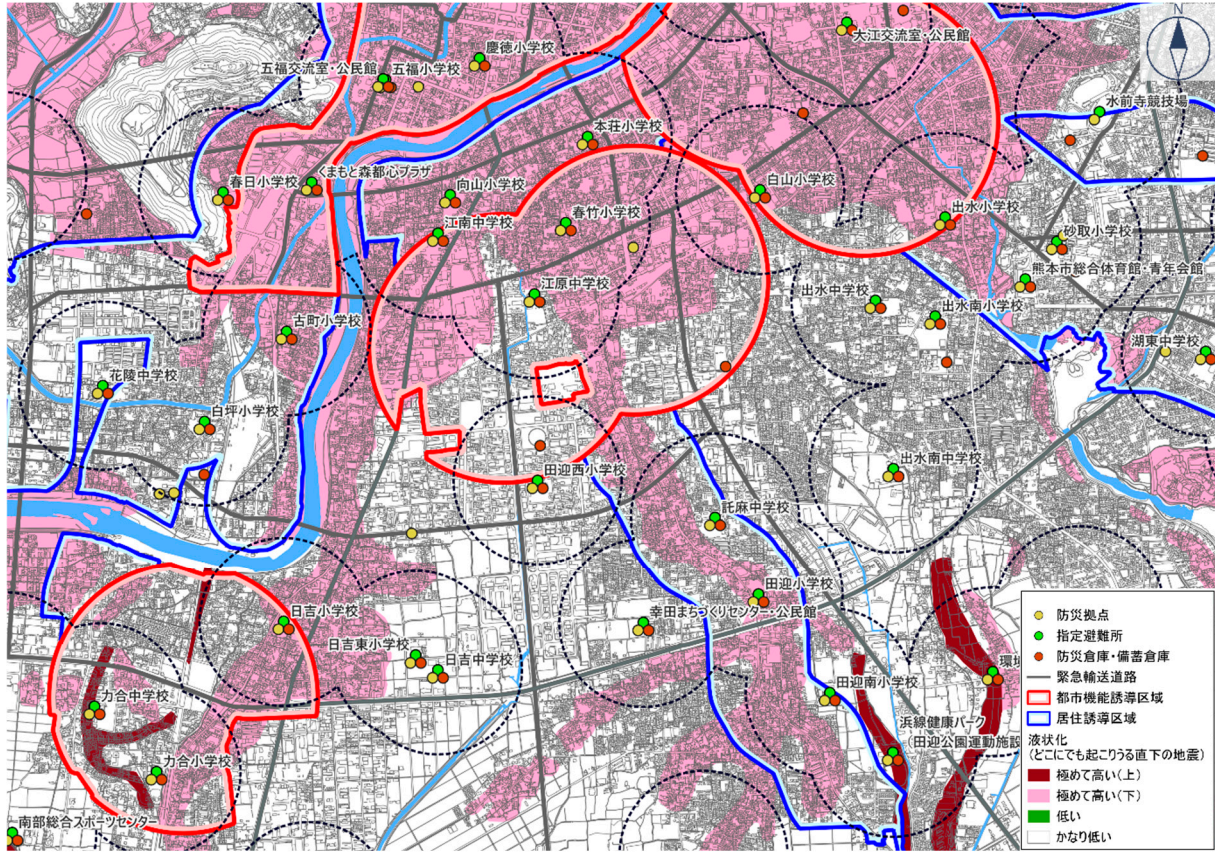


⑧ 水前寺・九品寺地区

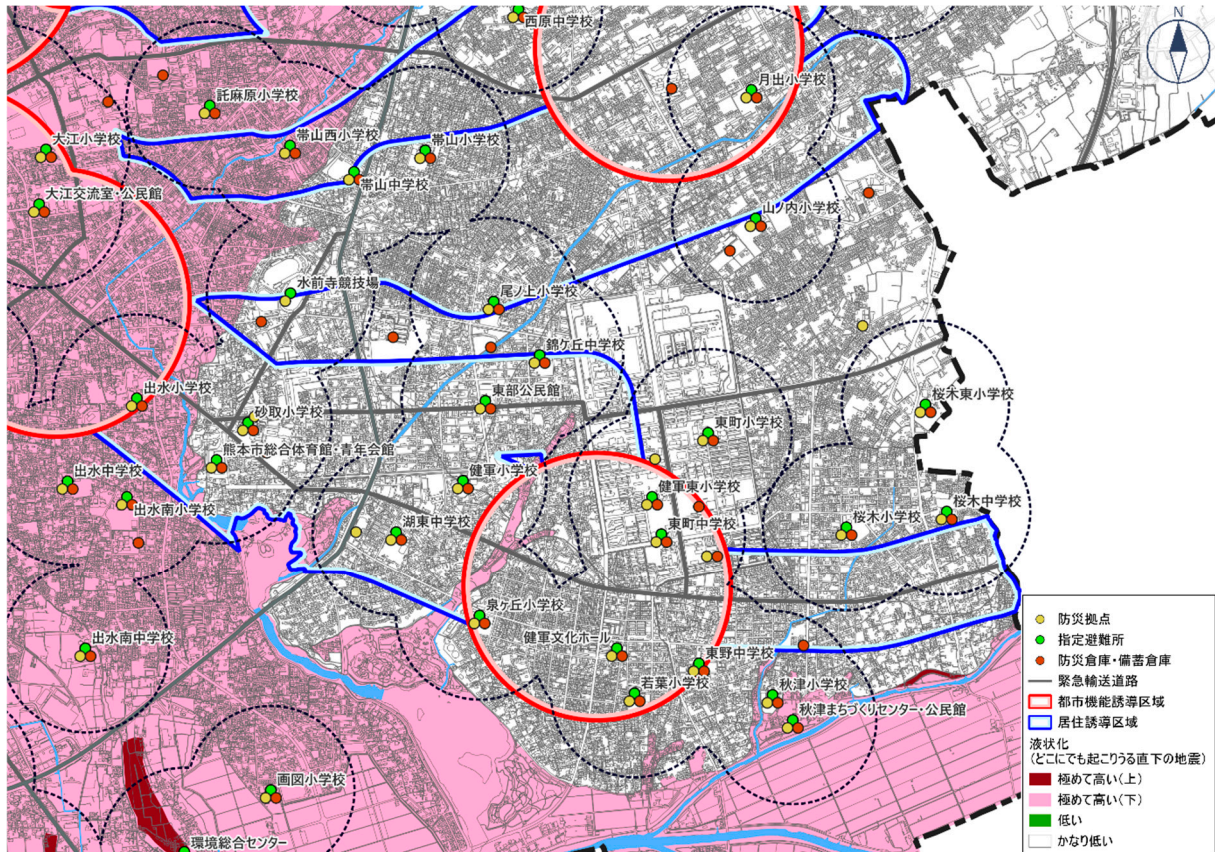


浸水深(洪水)  
 浸水深(高潮)  
 浸水深(内水)  
 浸水到達時間  
 浸水継続時間  
 直下の地震  
 直下の地震(液状化)  
 液状化発生傾向  
 大規模盛土

⑨ 平成・南熊本地区



⑩ 健軍地区



浸水深(洪水)

浸水深(高潮)

浸水深(内水)

浸水到達時間

浸水継続時間

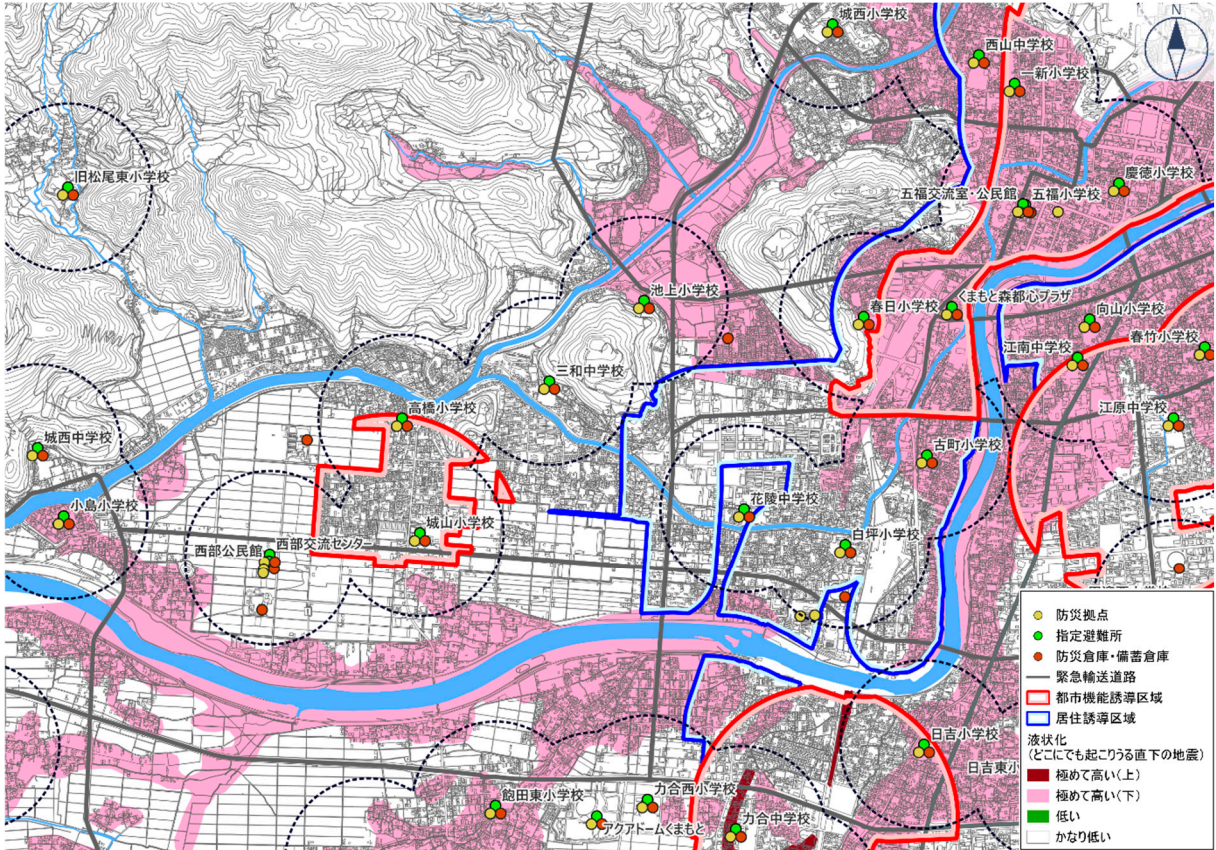
直下の地震

直下の地震(液状化)

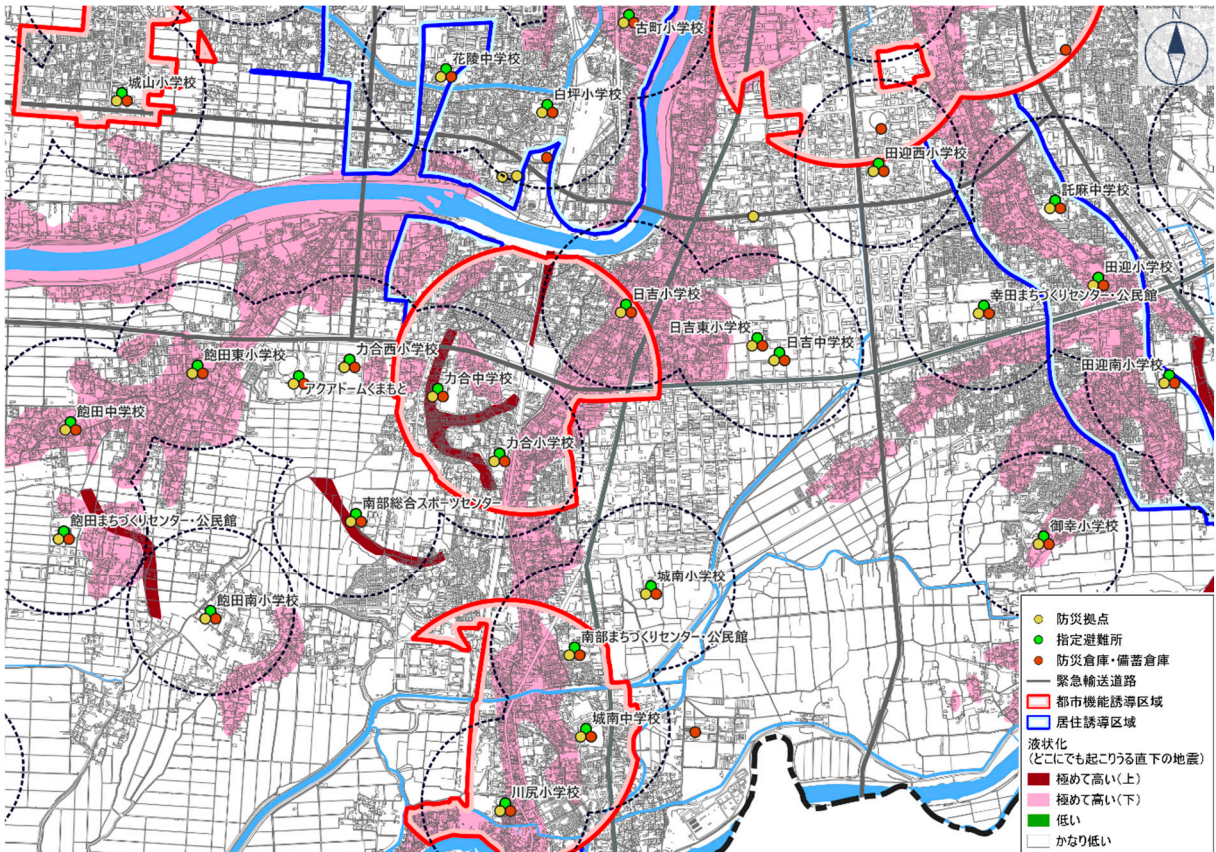
発生傾向

大規模盛土

⑪ 城山地区



⑫ 刈草地区



浸水深(洪水)

浸水深(高潮)

浸水深(内水)

浸水到達時間

浸水継続時間

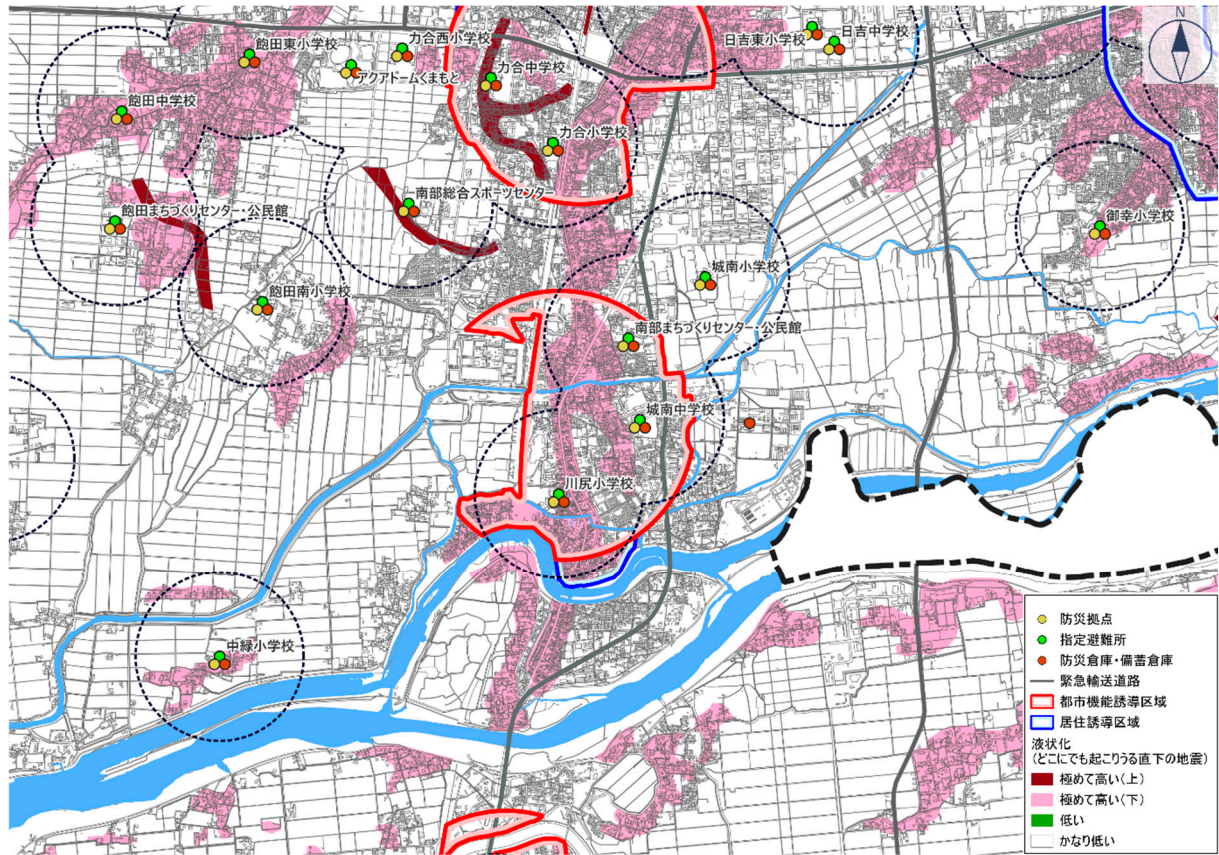
直下の地震

直下の地震(液状化)

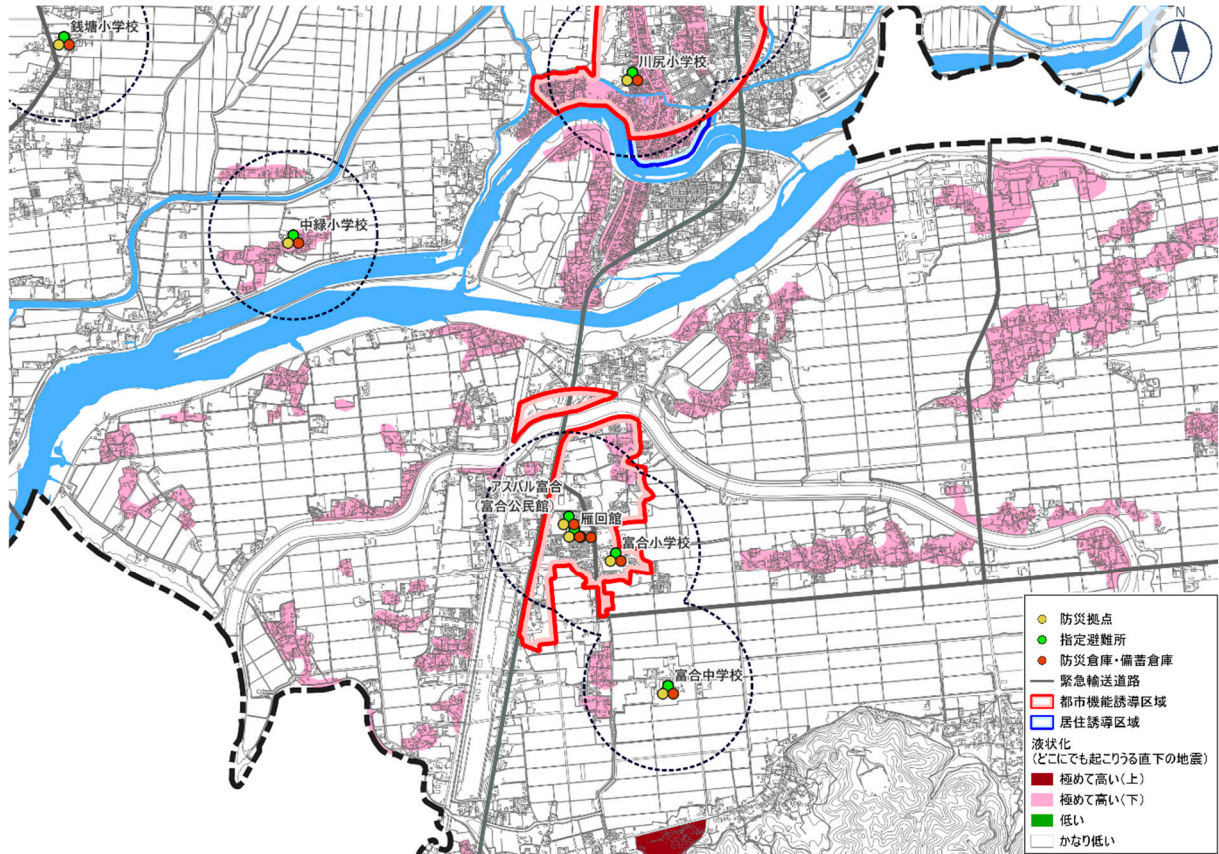
液状化発生傾向

大規模盛土

⑬ 川尻地区



⑭ 富合地区



浸水深(洪水)

浸水深(高潮)

浸水深(内水)

浸水到達時間

浸水継続時間

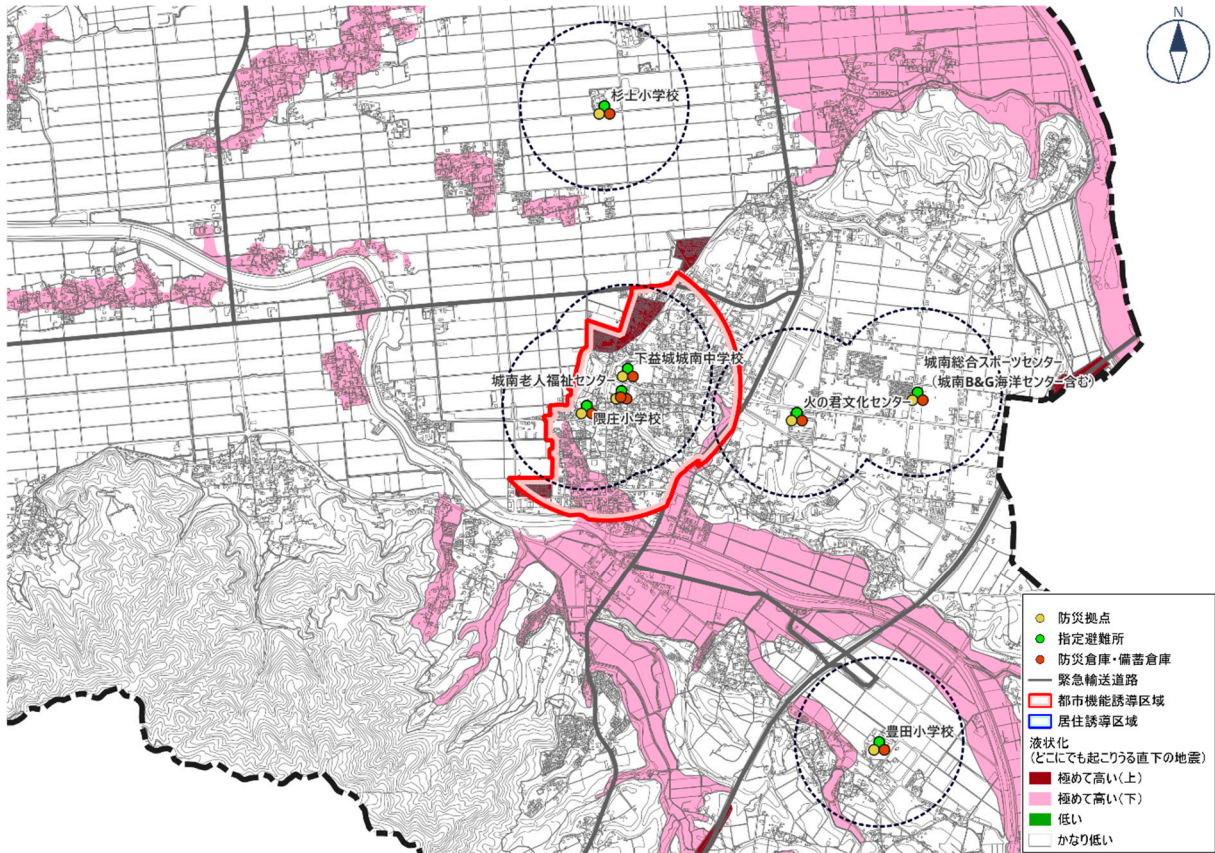
直下の地震

直下の地震(液状化)

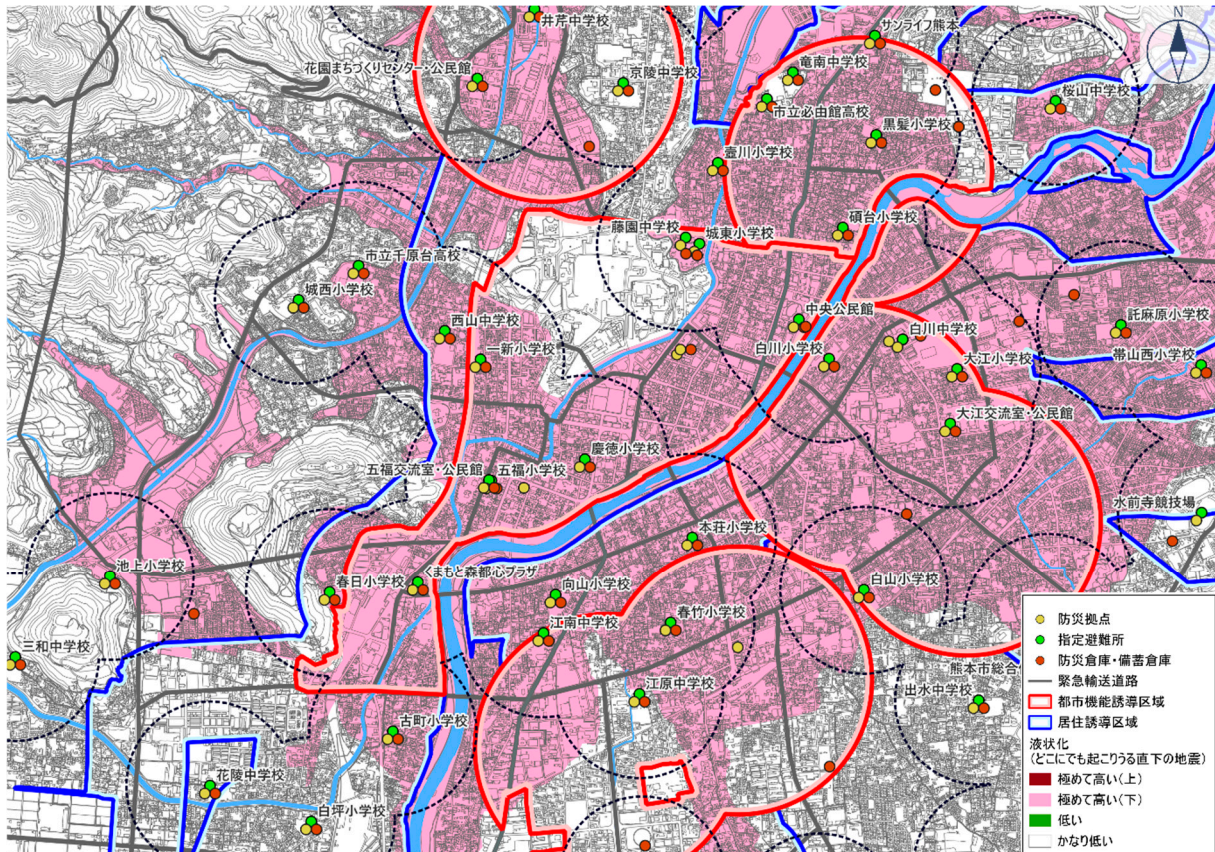
液状化発生傾向

大規模盛土

15 城南地区



16 中心市街地地区



浸水深(洪水)

浸水深(高潮)

浸水深(内水)

浸水到達時間

浸水継続時間

直下の地震

直下の地震(液状化)

液状化発生傾向

大規模盛土