

浸水深(洪水)

浸水深(高潮)

浸水深(内水)

浸水到達時間

浸水継続時間

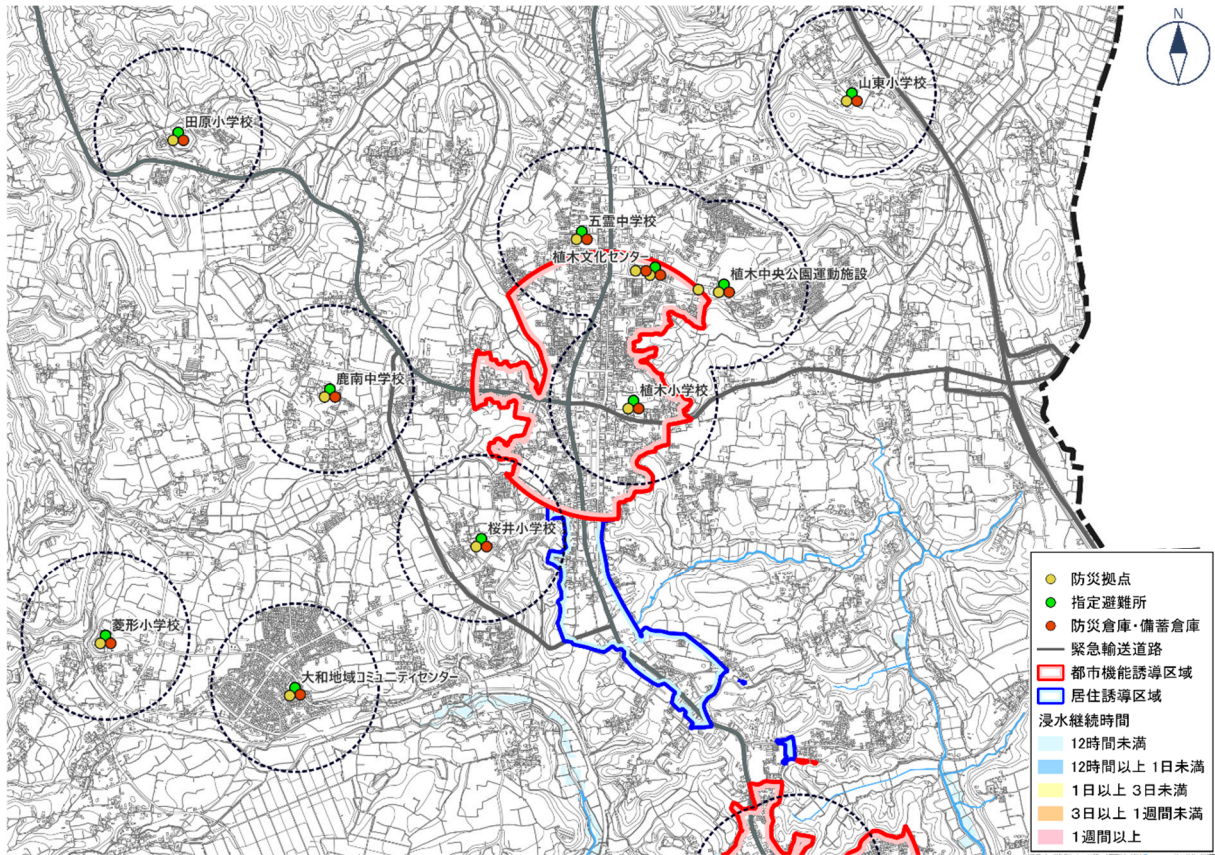
直下の地震

直下の地震
(液状化)

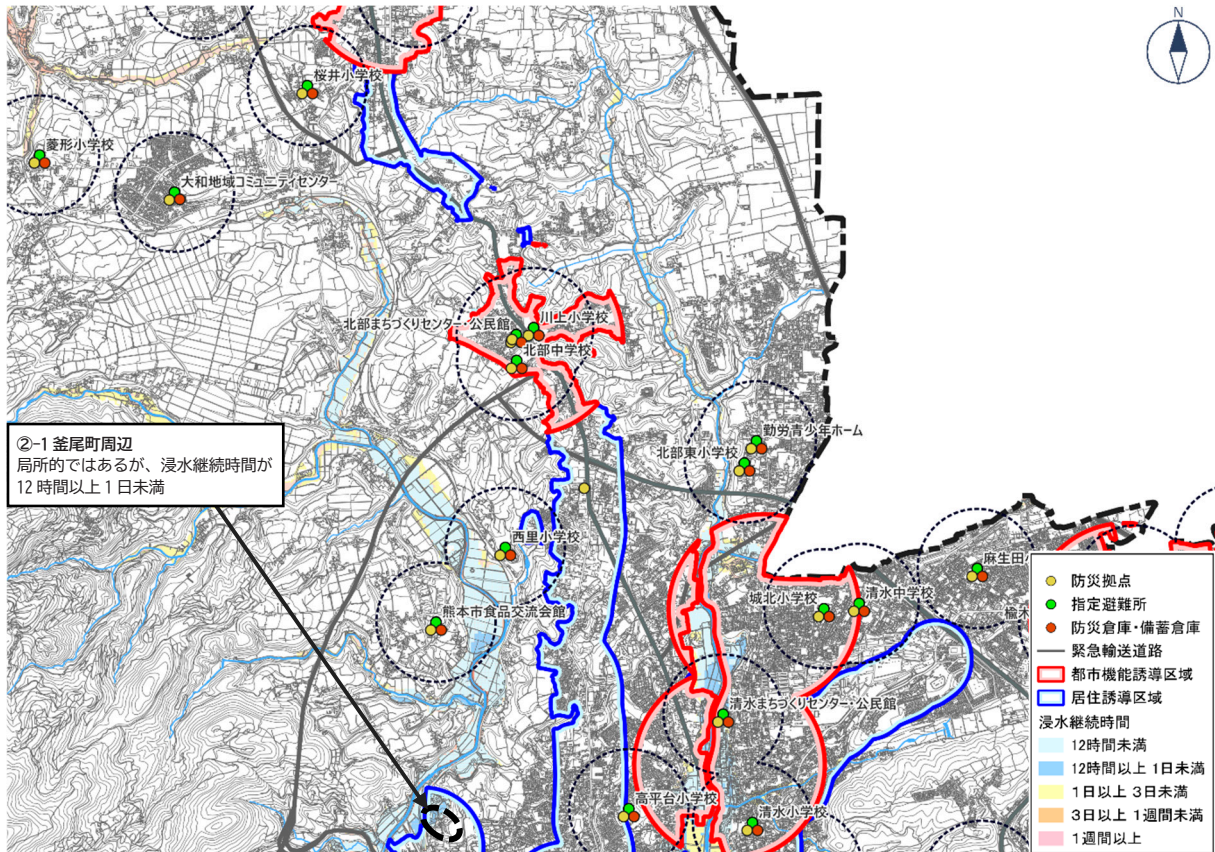
液状化
発生傾向

大規模盛土

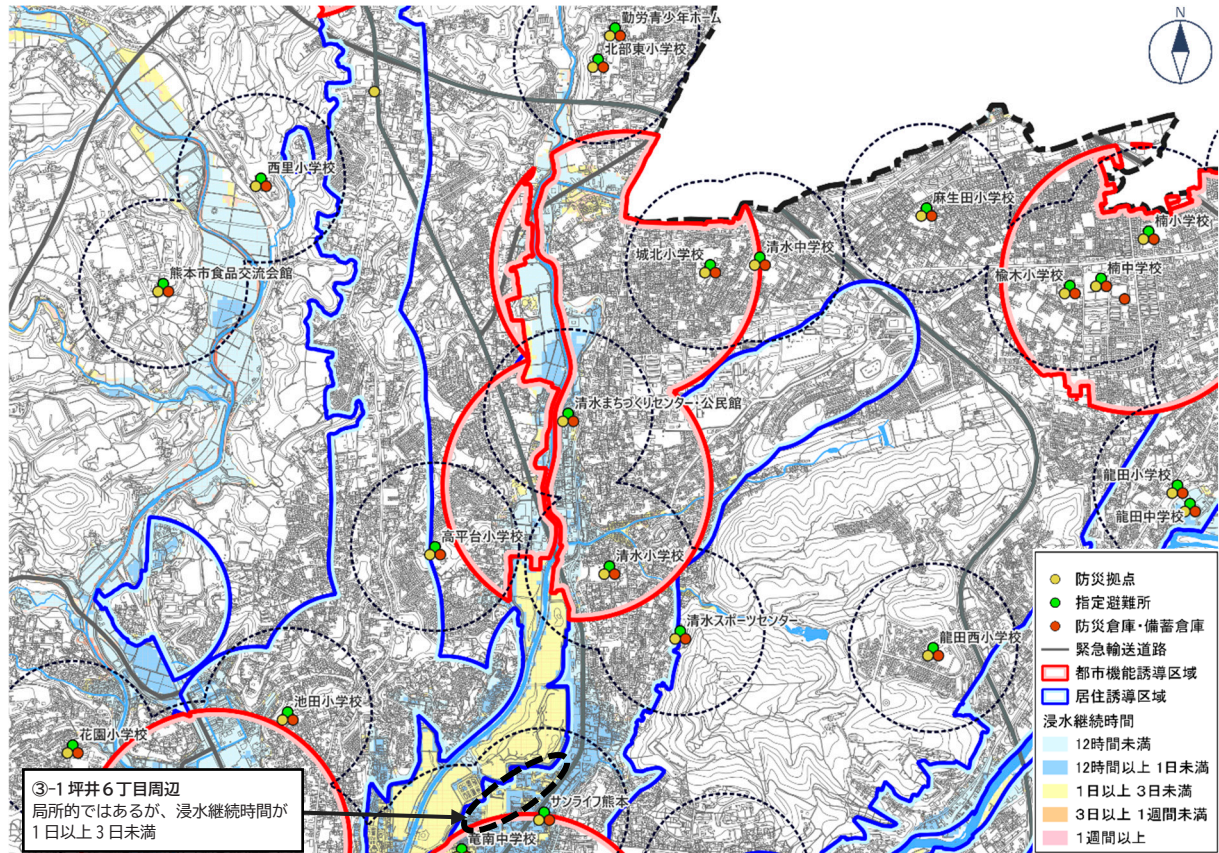
① 植木地区



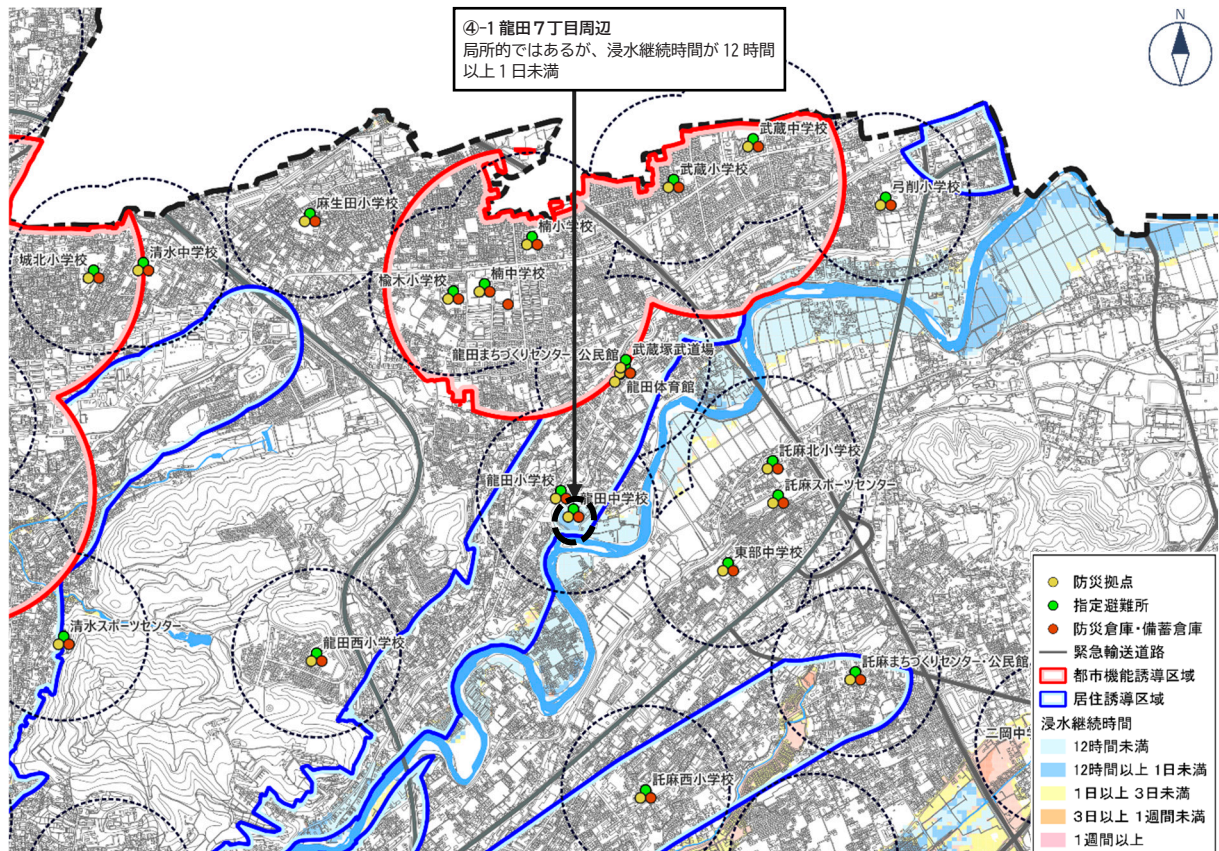
② 北部地区



③ 八景水谷・清水亀井地区



④ 楠・武蔵ヶ丘地区



浸水深(洪水)

浸水深(高潮)

浸水深(内水)

浸水到達時間

浸水継続時間

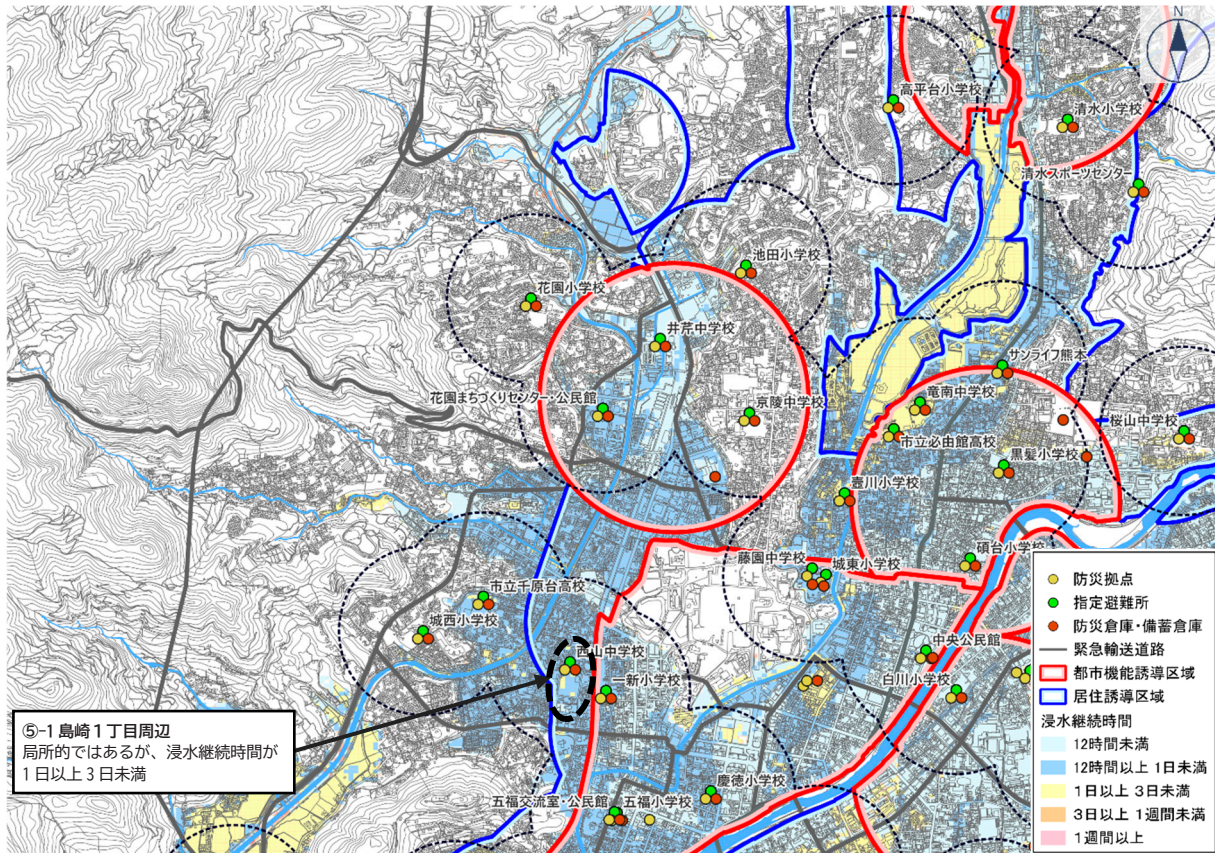
直下の地震

直下の地震(液状化)

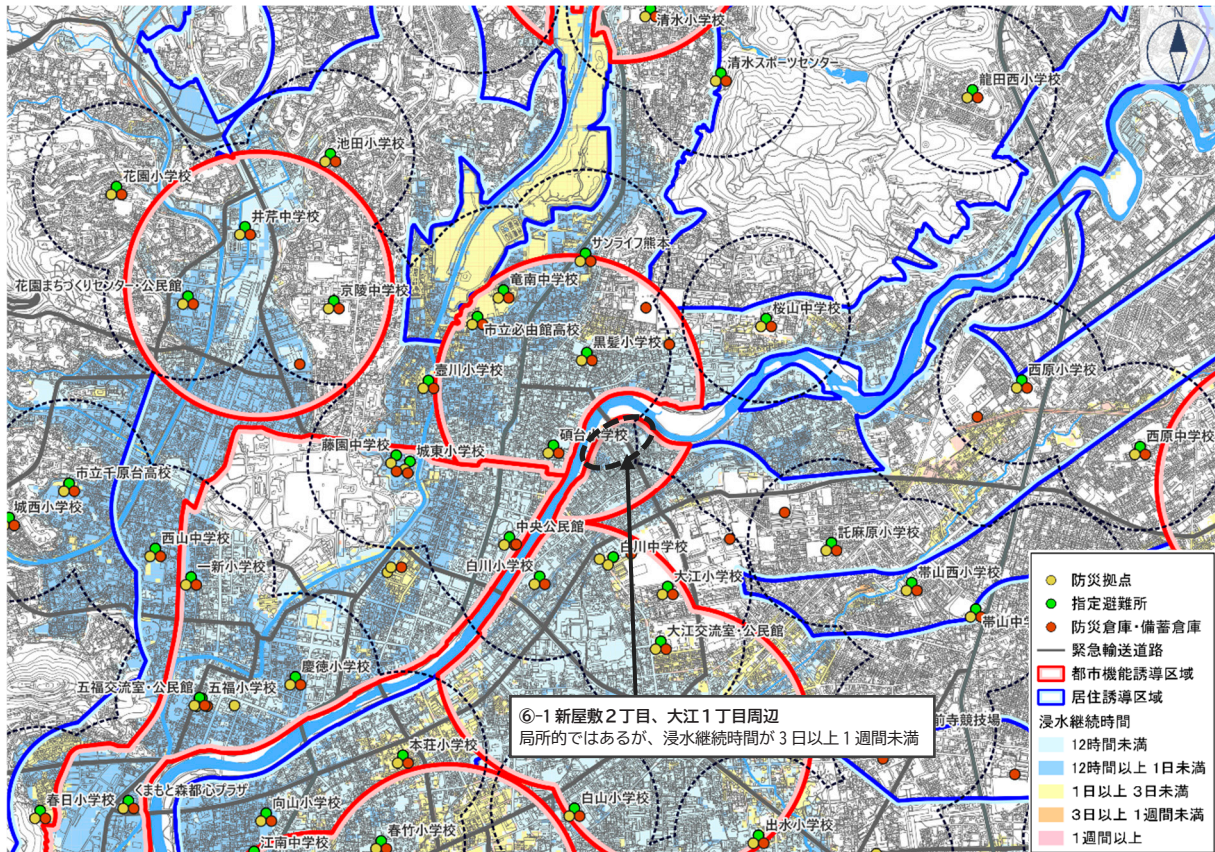
液状化発生傾向

大規模盛土

⑤ 上熊本地区



⑥ 子飼地区



浸水深(洪水)

浸水深(高潮)

浸水深(内水)

浸水到達時間

浸水継続時間

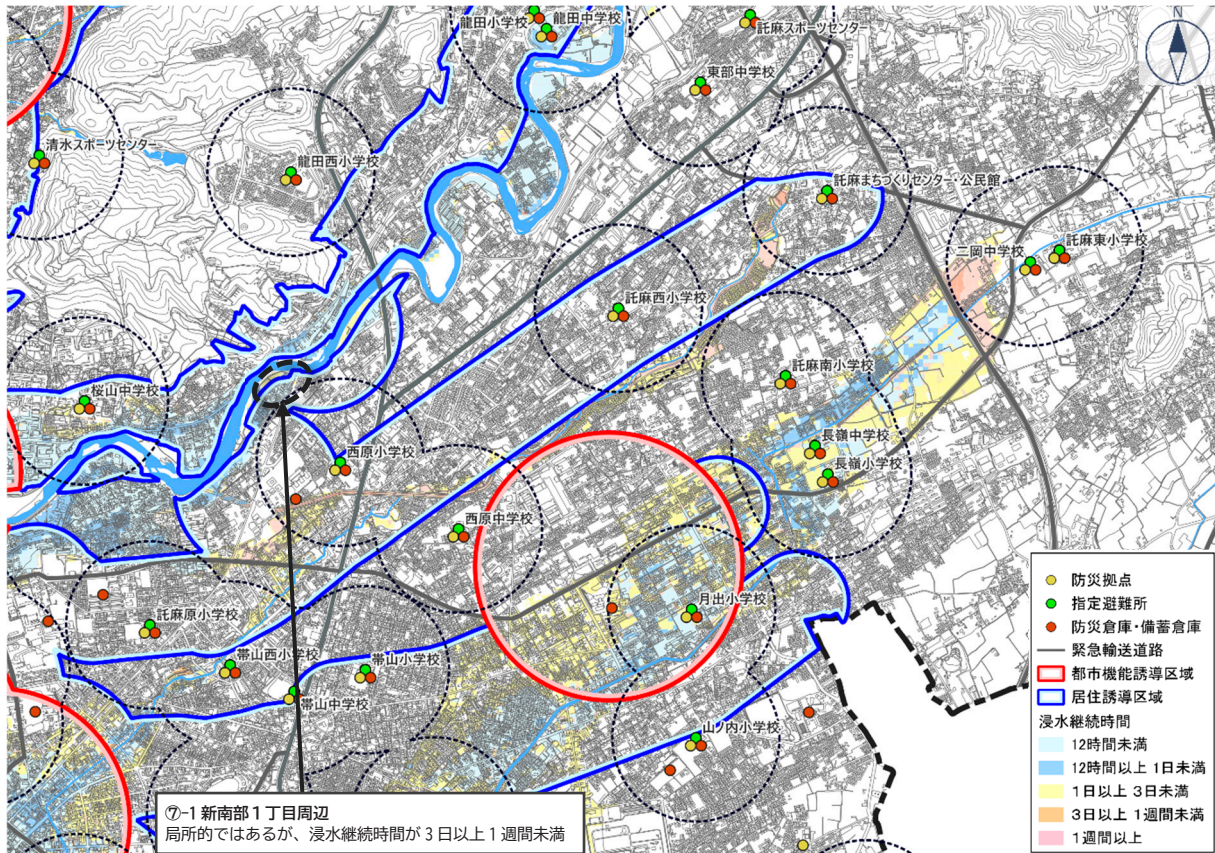
直下の地震

直下の地震(液状化)

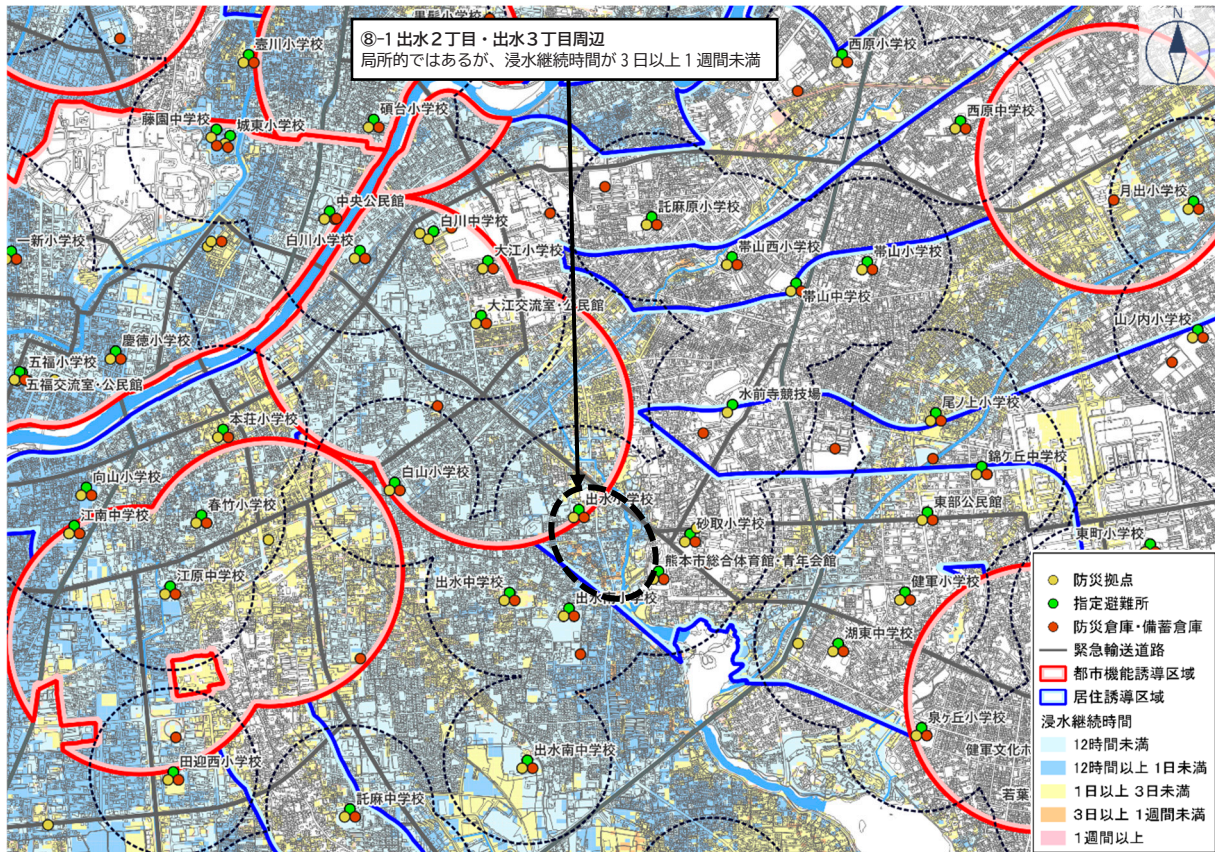
液状化発生傾向

大規模盛土

⑦ 長嶺地区



⑧ 水前寺・九品寺地区



浸水深(洪水)

浸水深(高潮)

浸水深(内水)

浸水到達時間

浸水継続時間

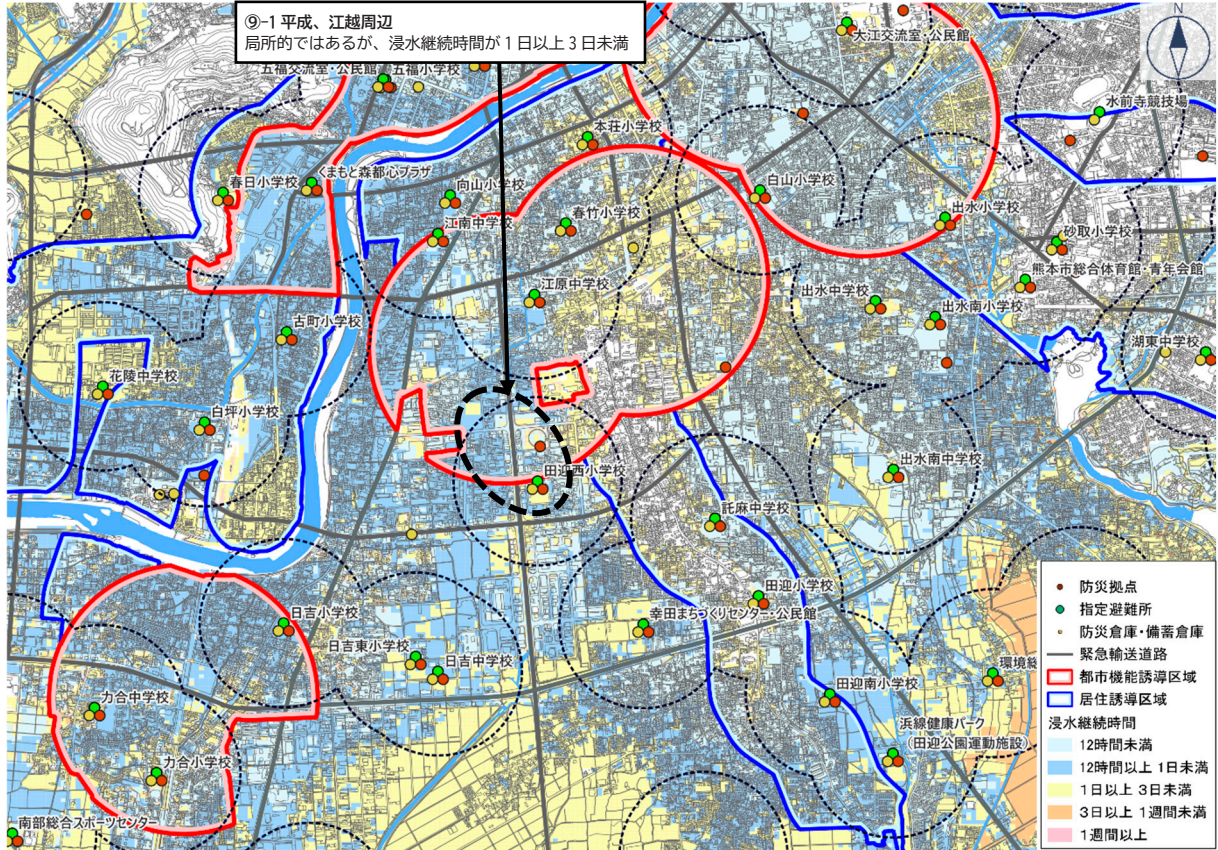
直下の地震

直下の地震(液状化)

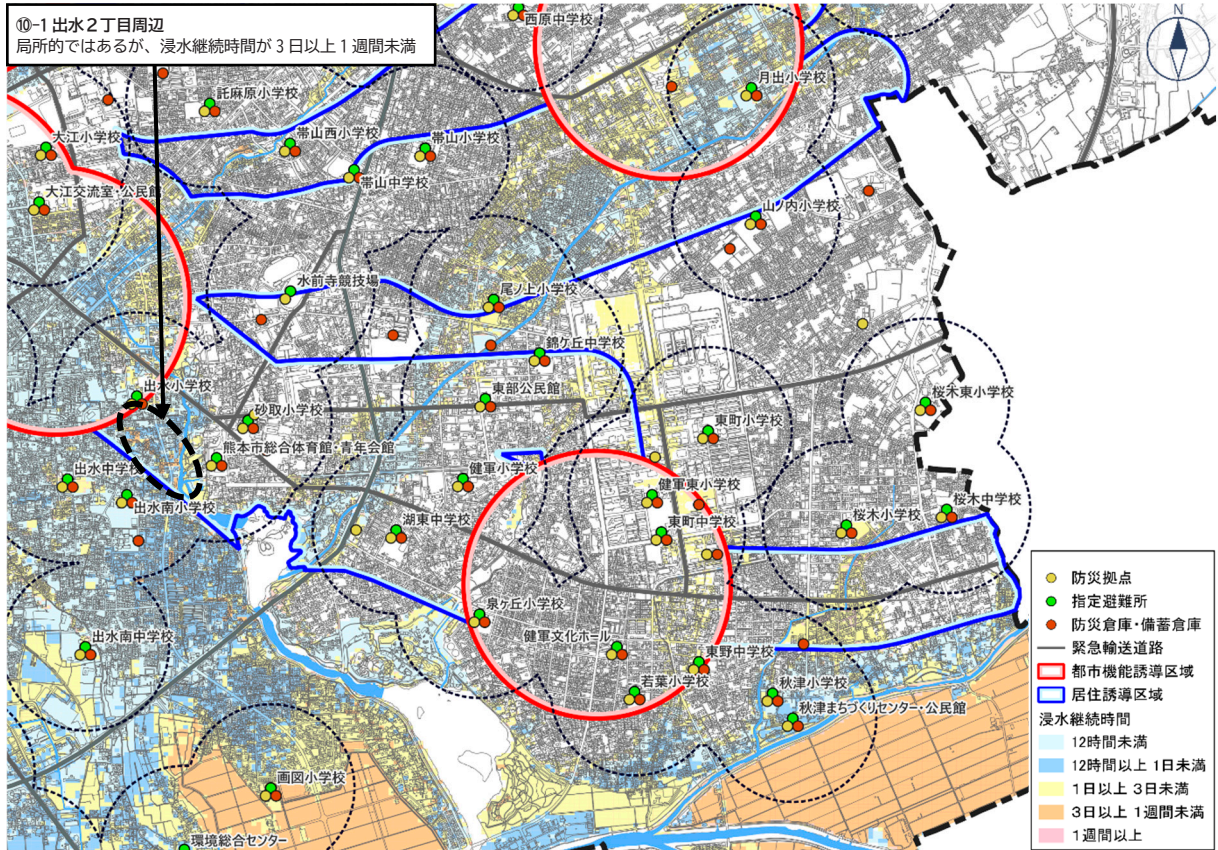
液状化発生傾向

大規模盛土

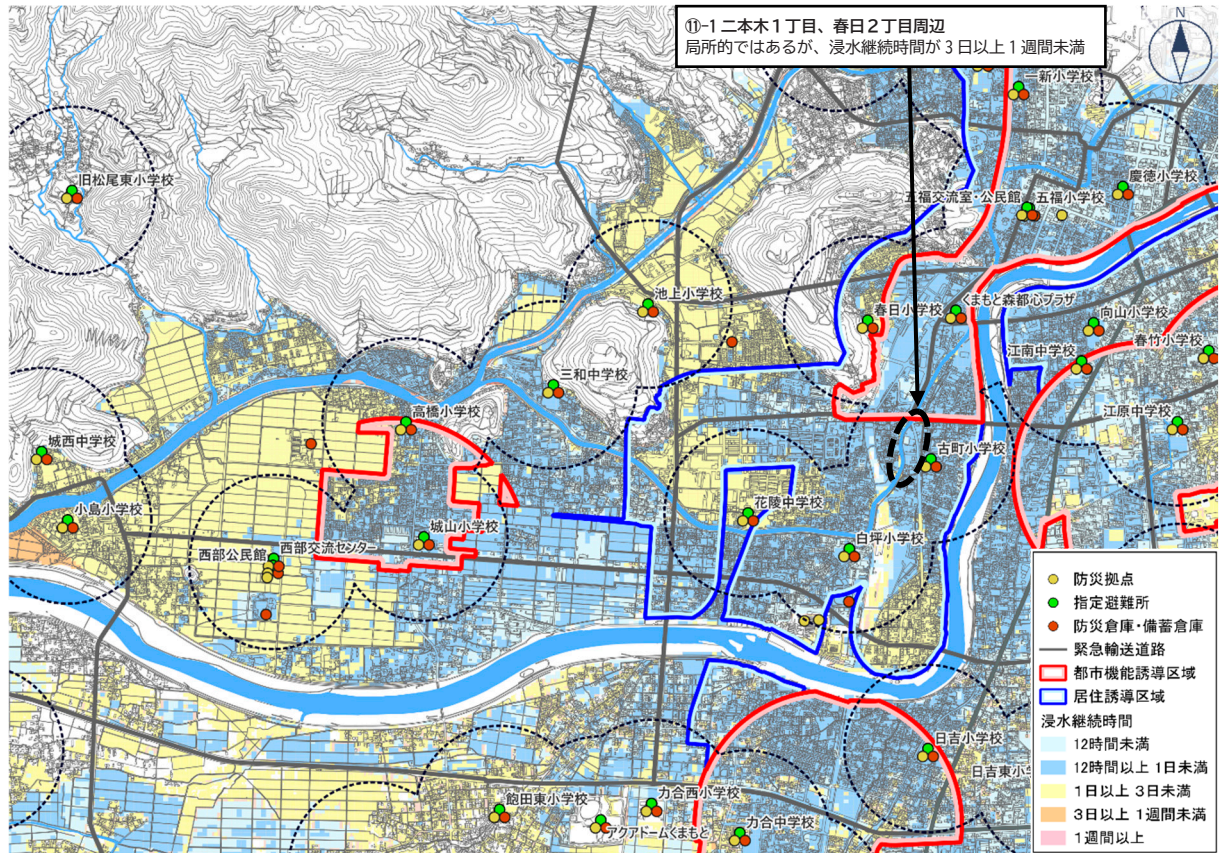
⑨ 平成・南熊本地区



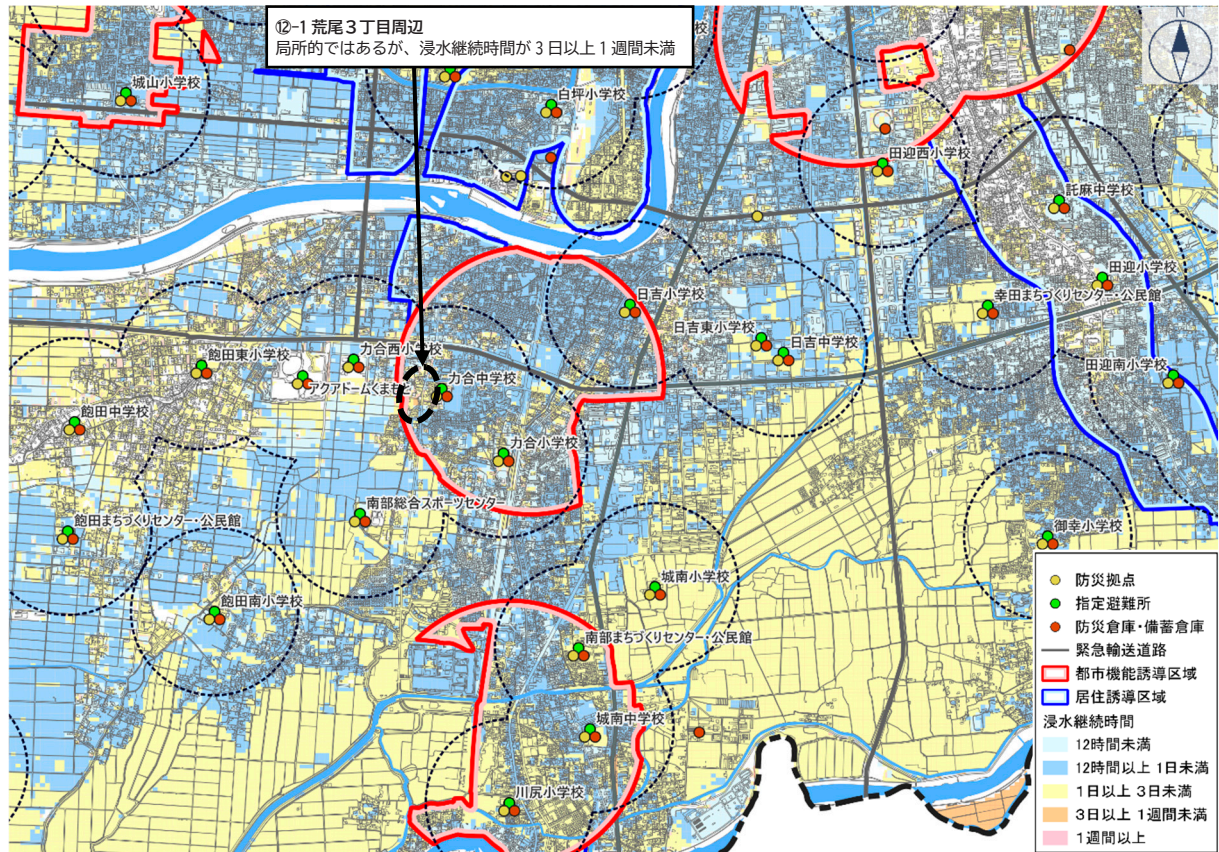
⑩ 健軍地区



⑪ 城山地区



⑫ 刈草地区



浸水深(洪水)

浸水深(高潮)

浸水深(内水)

浸水到達時間

浸水継続時間

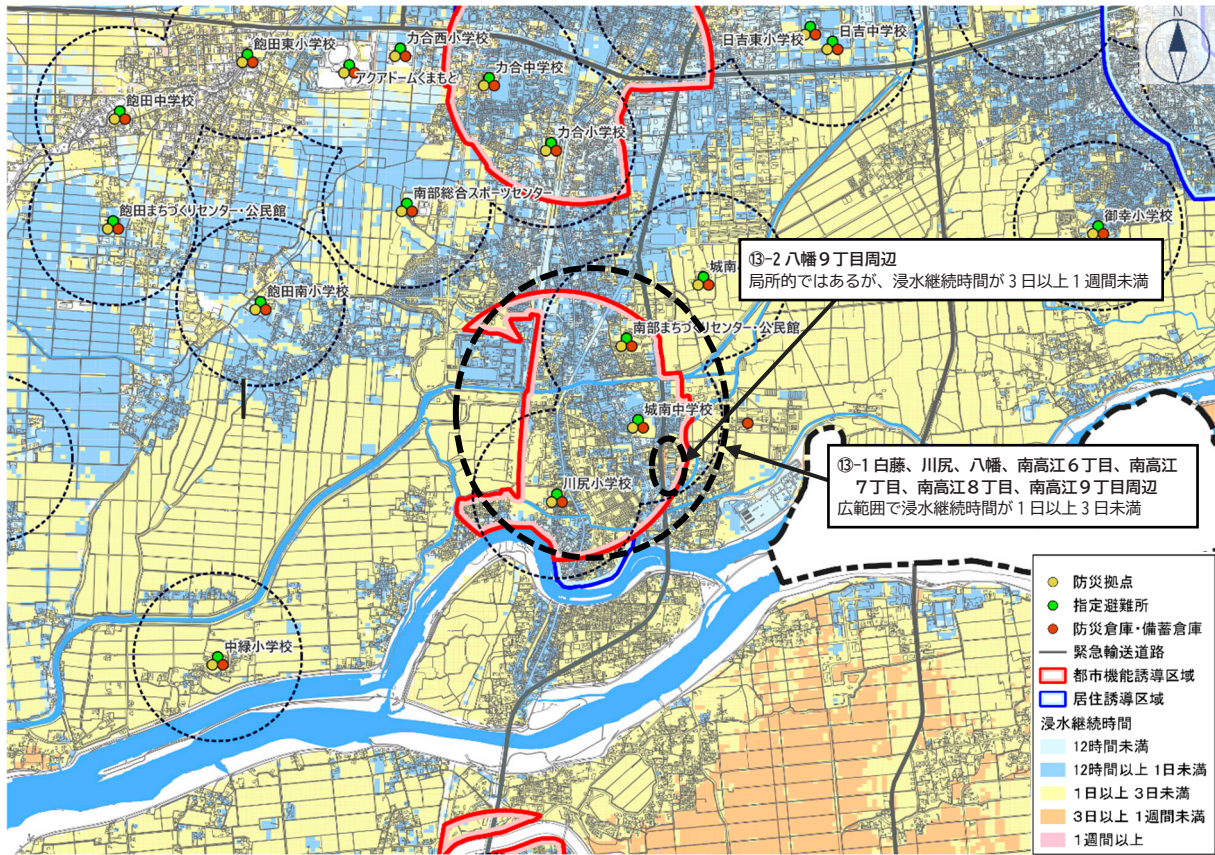
直下の地震

直下の地震(液状化)

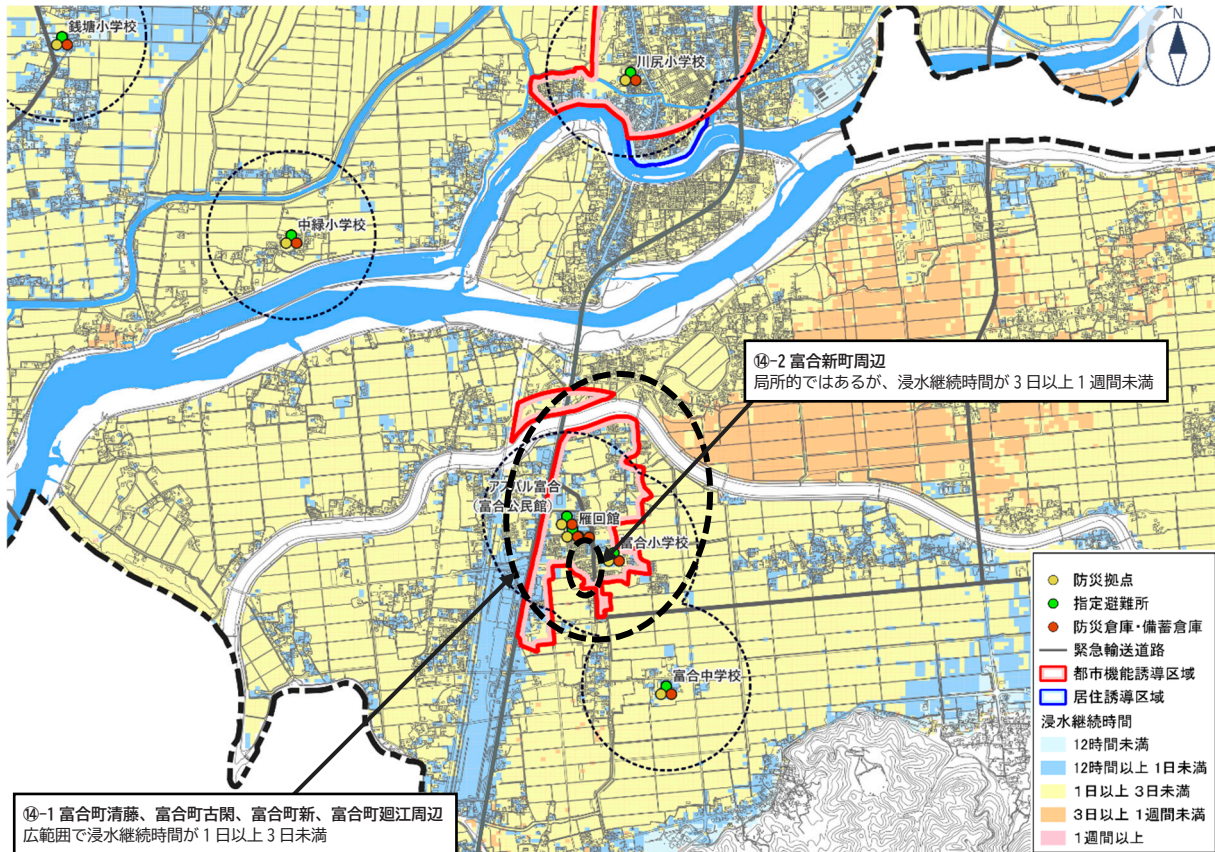
液状化発生傾向

大規模盛土

⑬ 川尻地区



⑭ 富合地区



浸水深(洪水)

浸水深(高潮)

浸水深(内水)

浸水到達時間

浸水継続時間

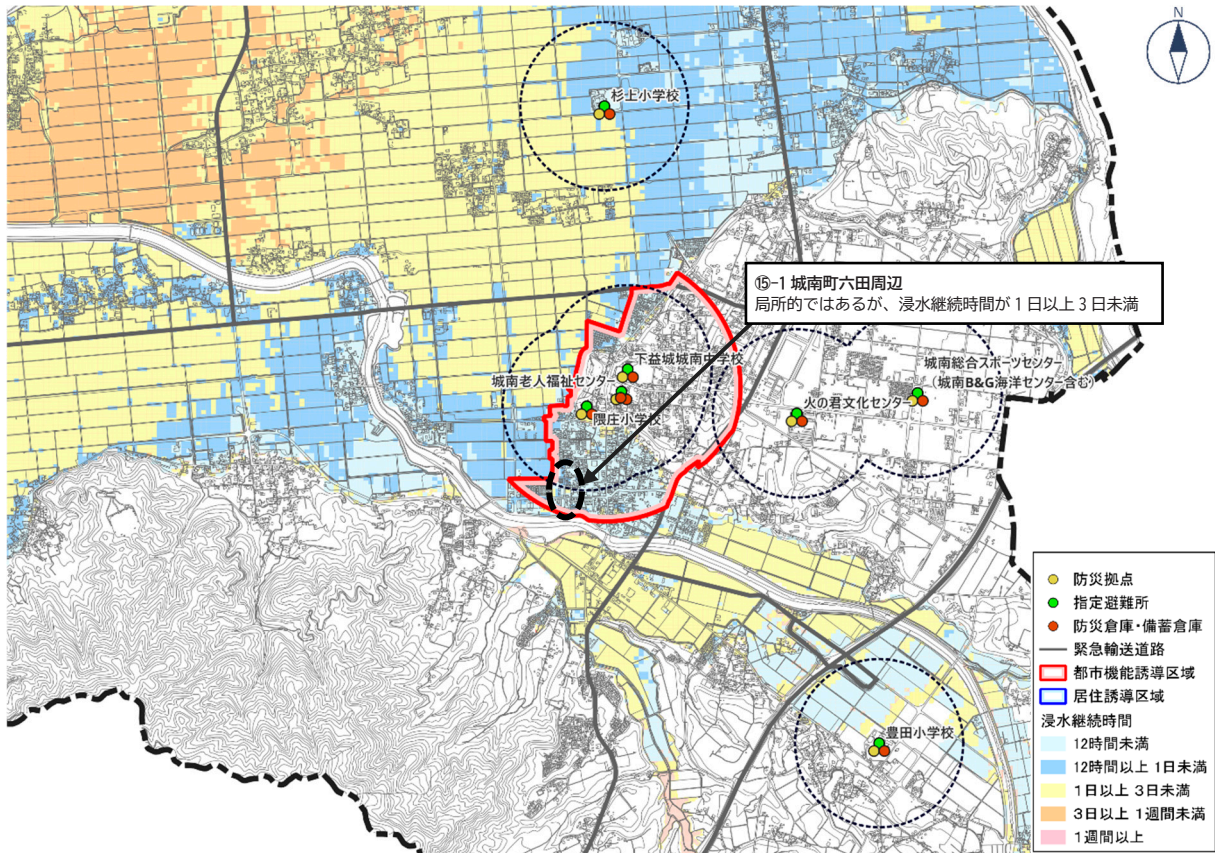
直下の地震

直下の地震(液状化)

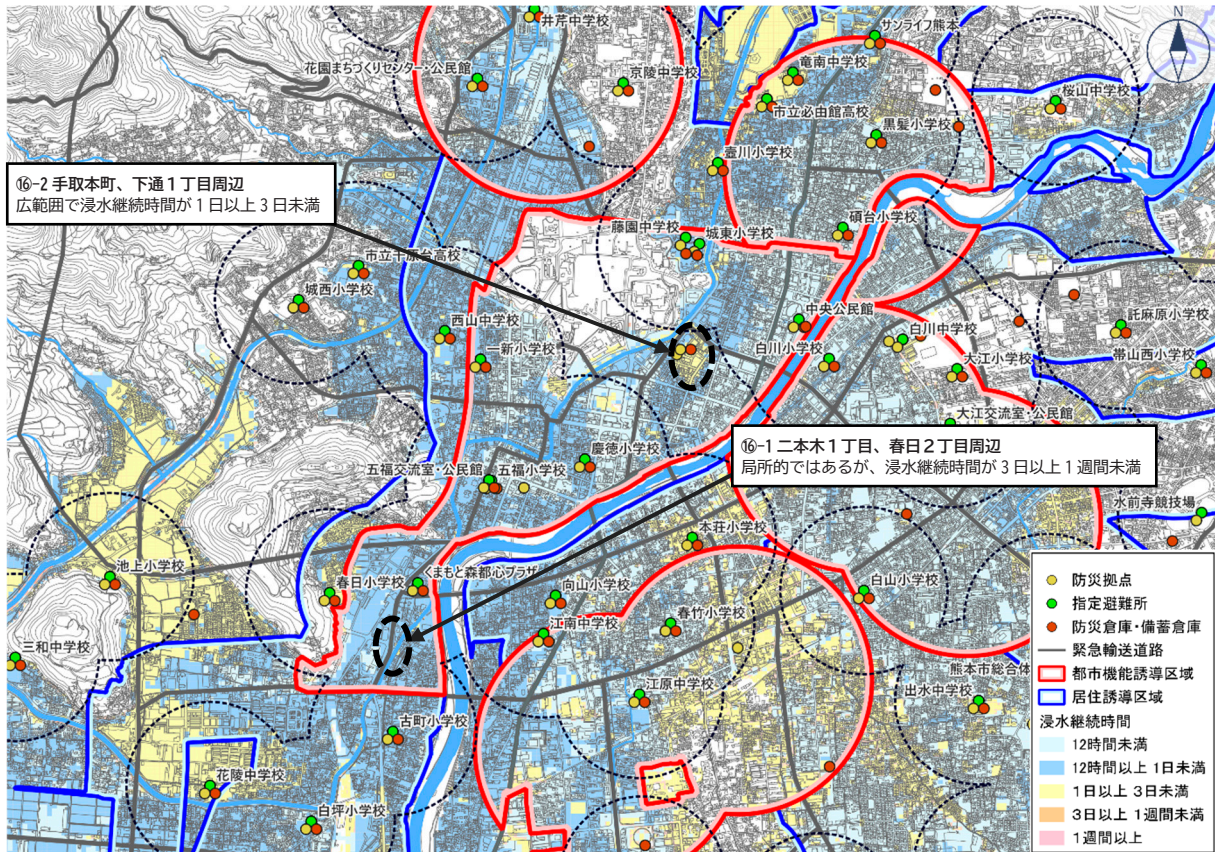
液状化発生傾向

大規模盛土

15 城南地区



16 中心市街地地区



浸水深(洪水)

浸水深(高潮)

浸水深(内水)

浸水到達時間

浸水継続時間

直下の地震

直下の地震(液状化)

液状化発生傾向

大規模盛土