

災害リスク分析

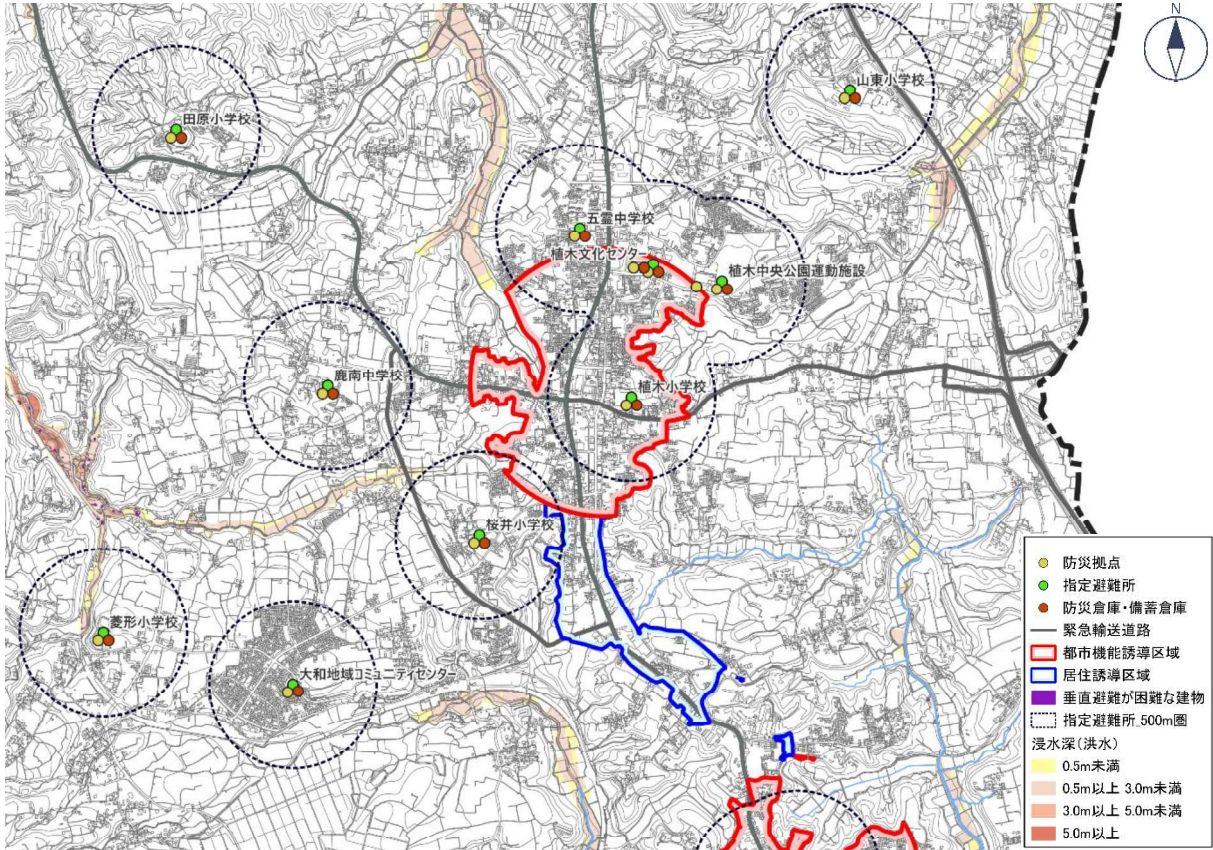
目次

災害リスク分析

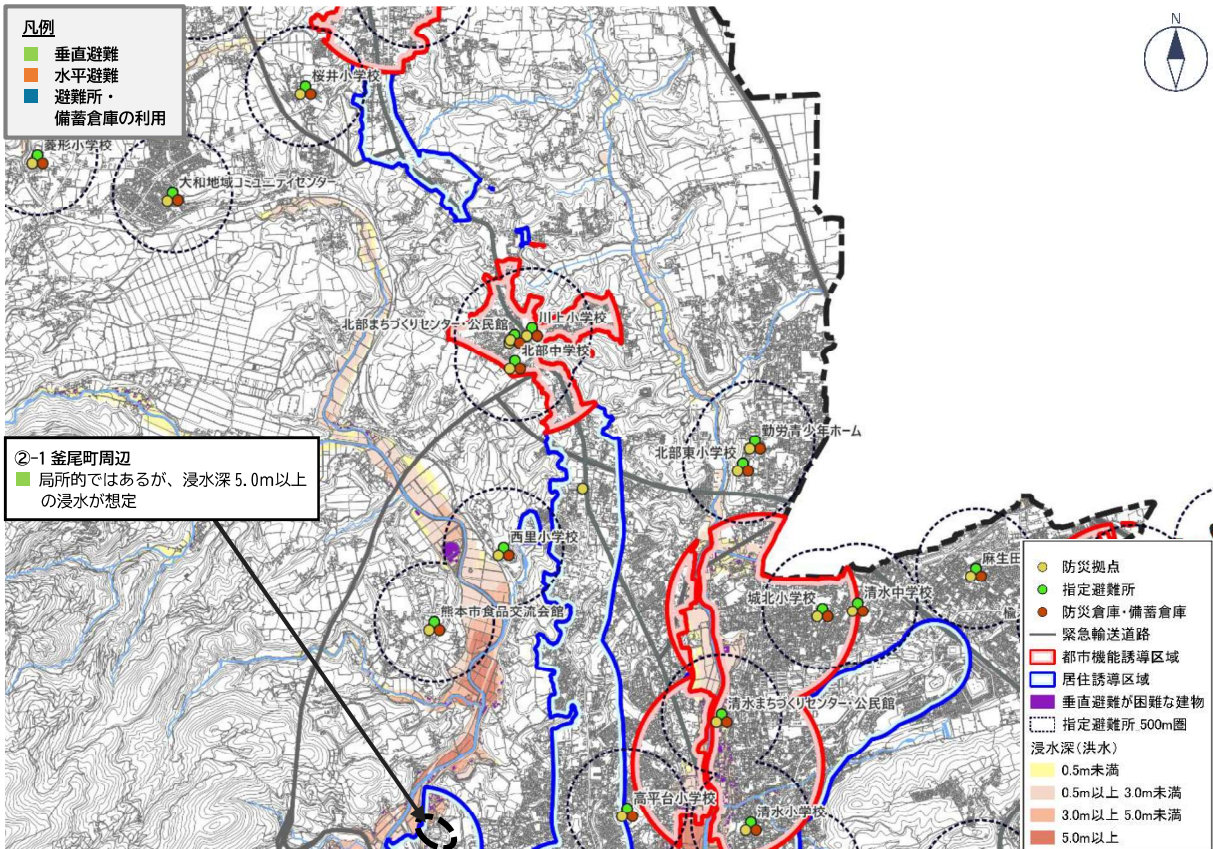
- (1) 浸水深（洪水）×建築階数×防災施設（避難所等） 付録- 3
- (2) 浸水深（高潮）×建築階数×防災施設（避難所等） 付録-11
- (3) 浸水深（内水）×建物（階数）×防災施設（避難所等） 付録-19
- (4) 浸水（洪水）到達時間・家屋倒壊等氾濫想定区域
×防災施設（避難所・高齢者・道路）・公共施設 付録-27
- (5) 浸水（洪水）継続時間
×防災施設（避難所・道路（緊急輸送道路）） 付録-35
- (6) どこにでも起こりうる直下地震
×旧耐震基準で建てられたと推定される木造建築物 付録-43
- (7) どこにでも起こりうる直下の地震（液状化） 付録-51
- (8) 液状化発生傾向図 付録-59
- (9) 大規模盛土造成地 付録-67

浸水深（洪水）×建築階数×防災施設（避難所等）

① 植木地区

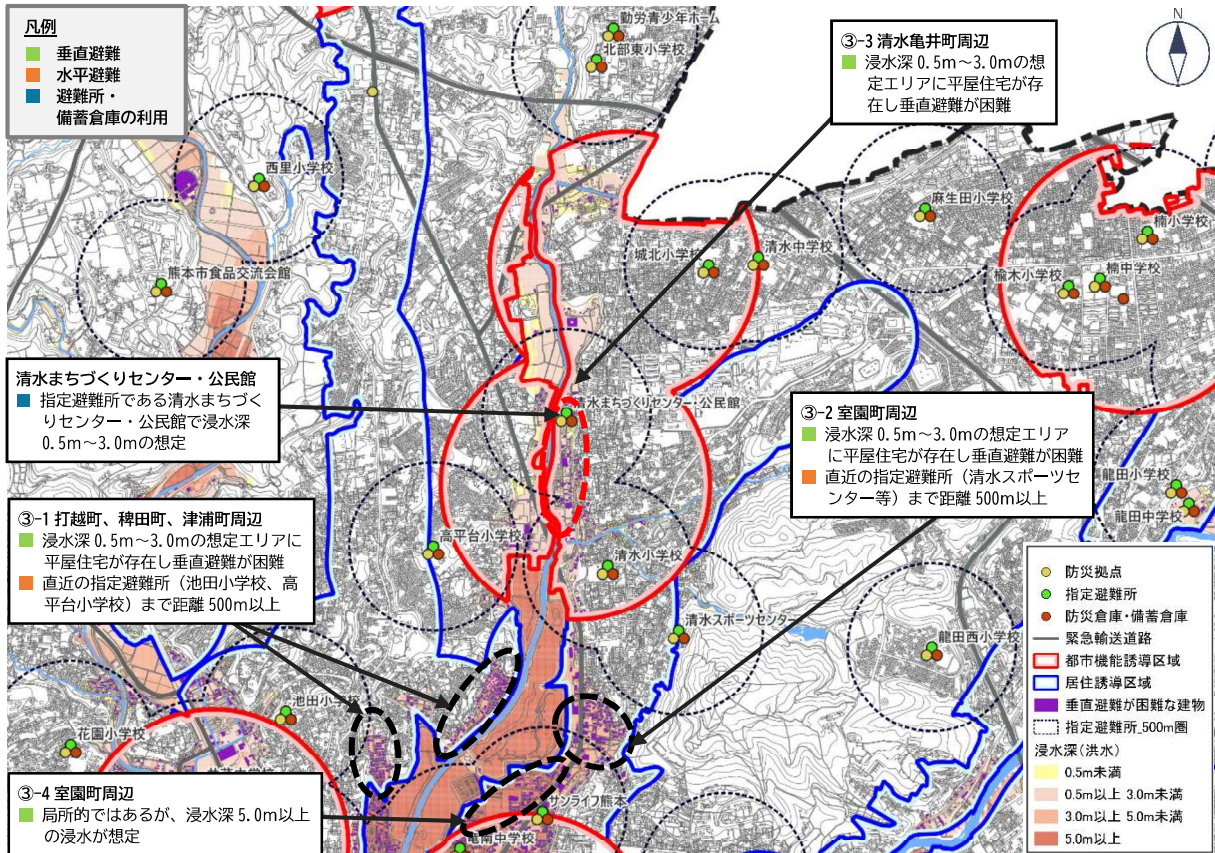


② 北部地区

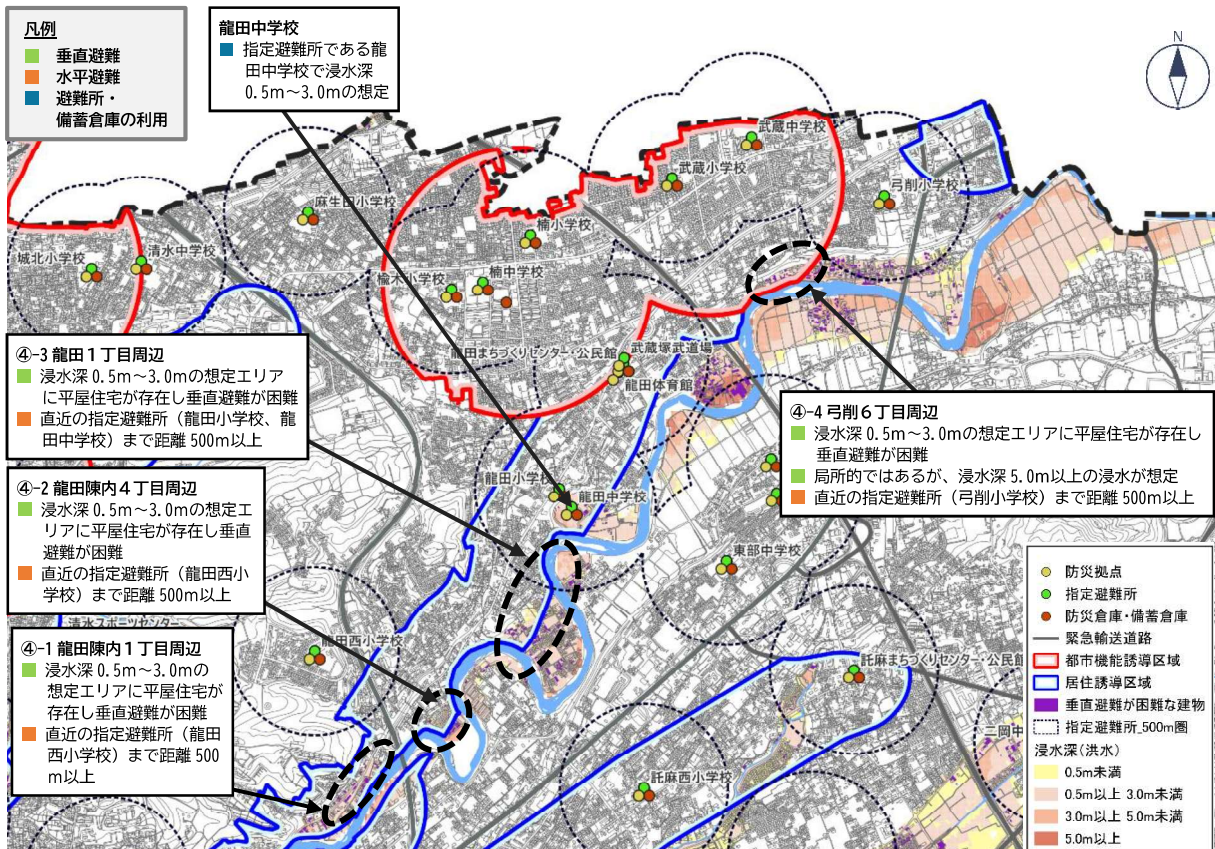


浸水深（洪水）×建築階数×防災施設（避難所等）

③ 八景水谷・清水亀井地区

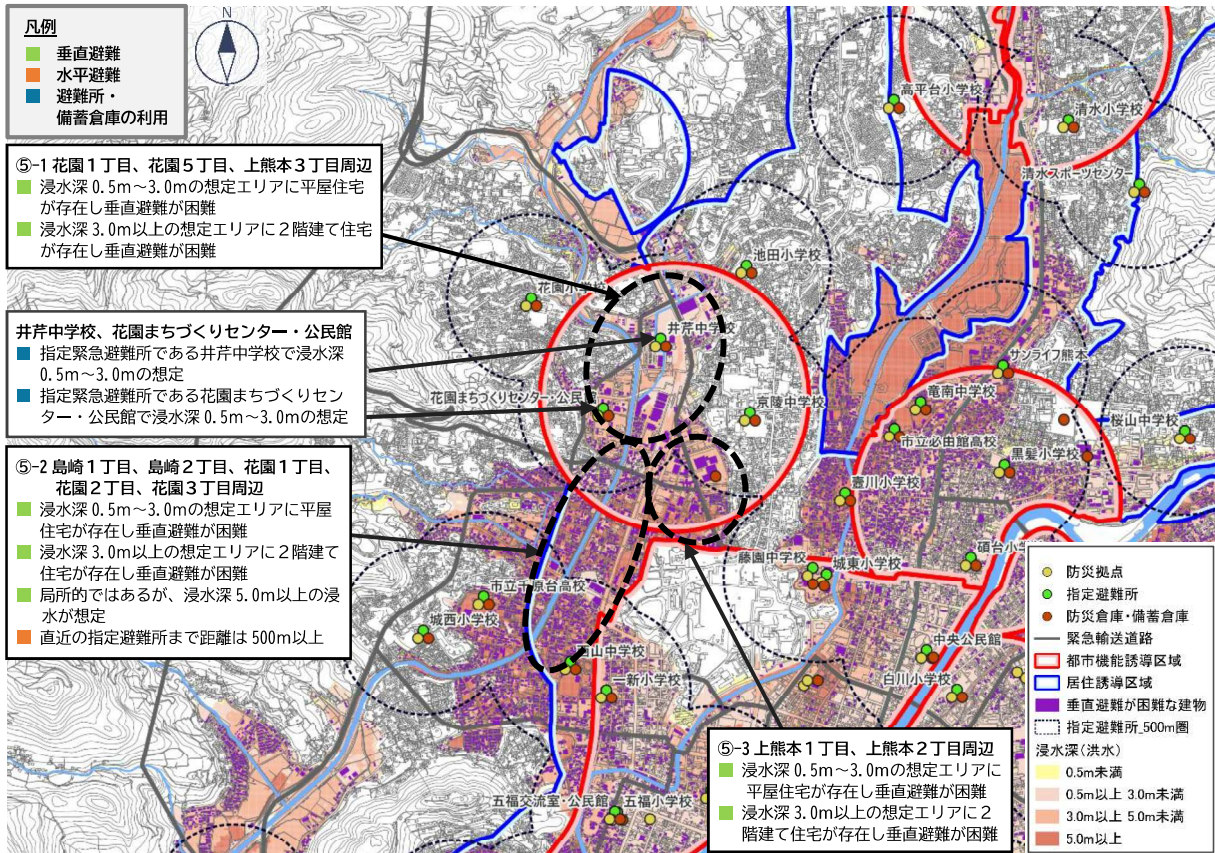


④ 楠・武蔵ヶ丘地区

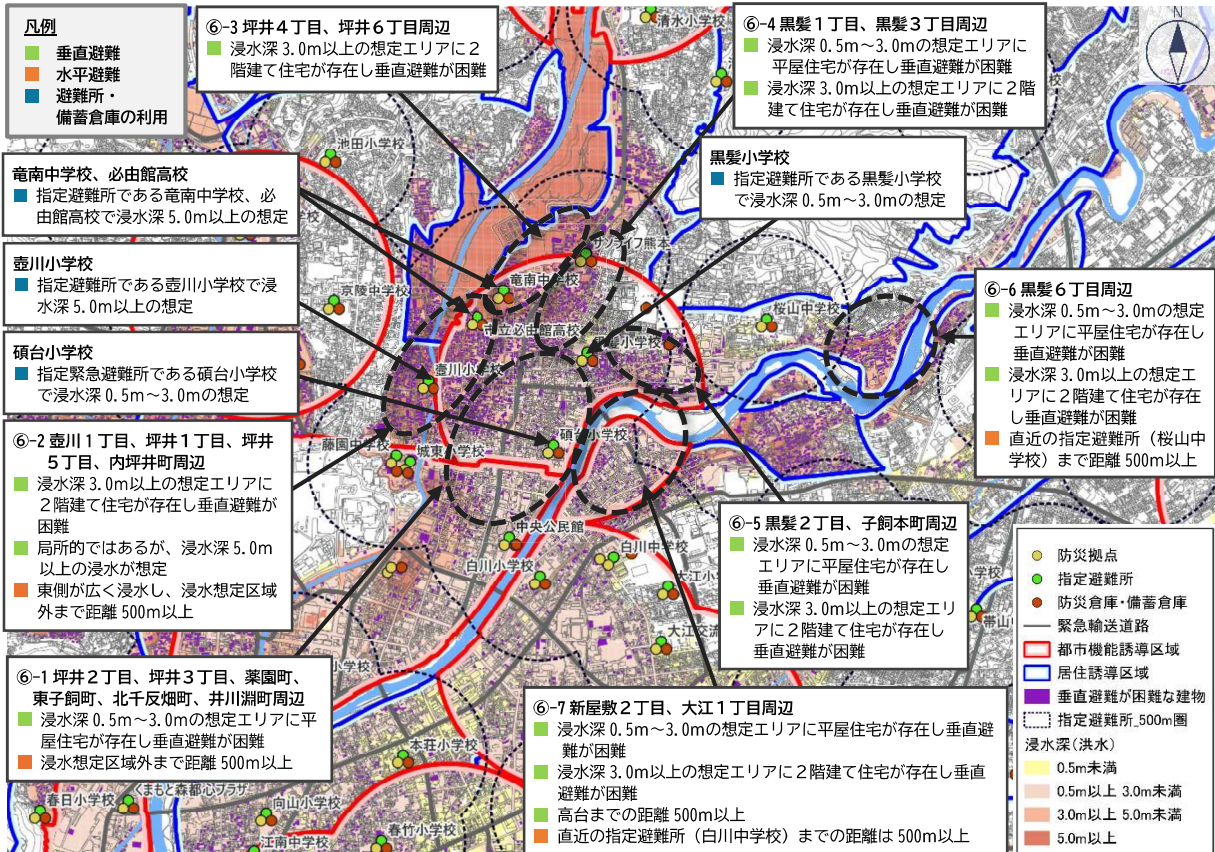


浸水深（洪水）×建築階数×防災施設（避難所等）

⑤ 上熊本地区

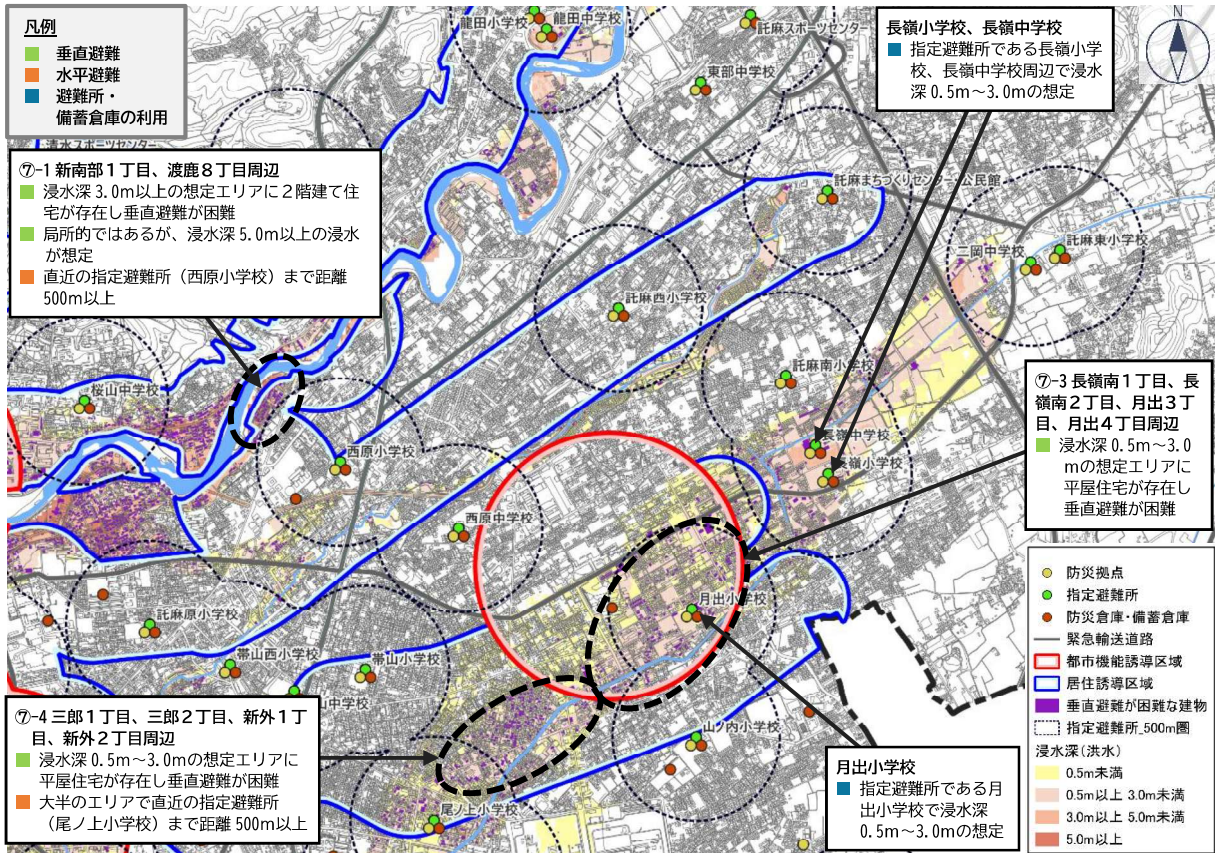


⑥ 子飼地区

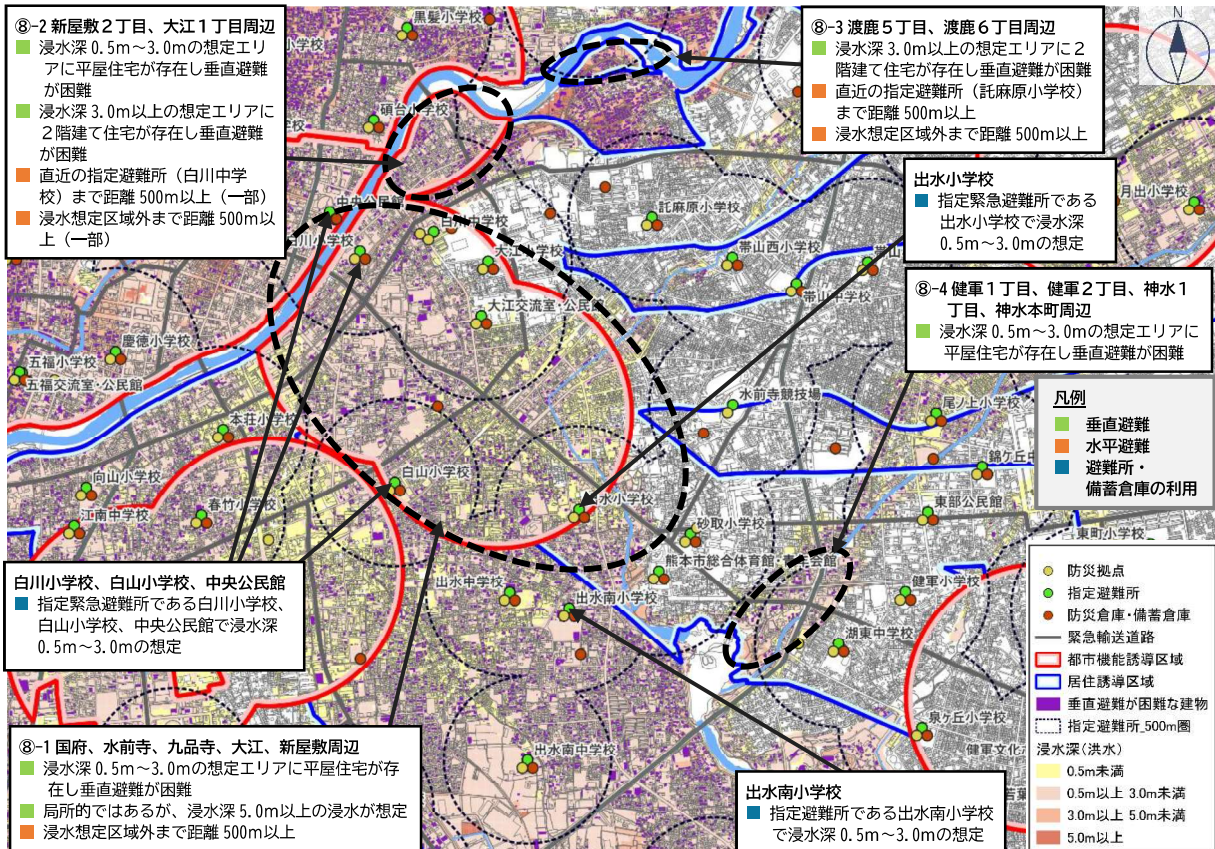


浸水深（洪水）×建築階数×防災施設（避難所等）

⑦ 長嶺地区

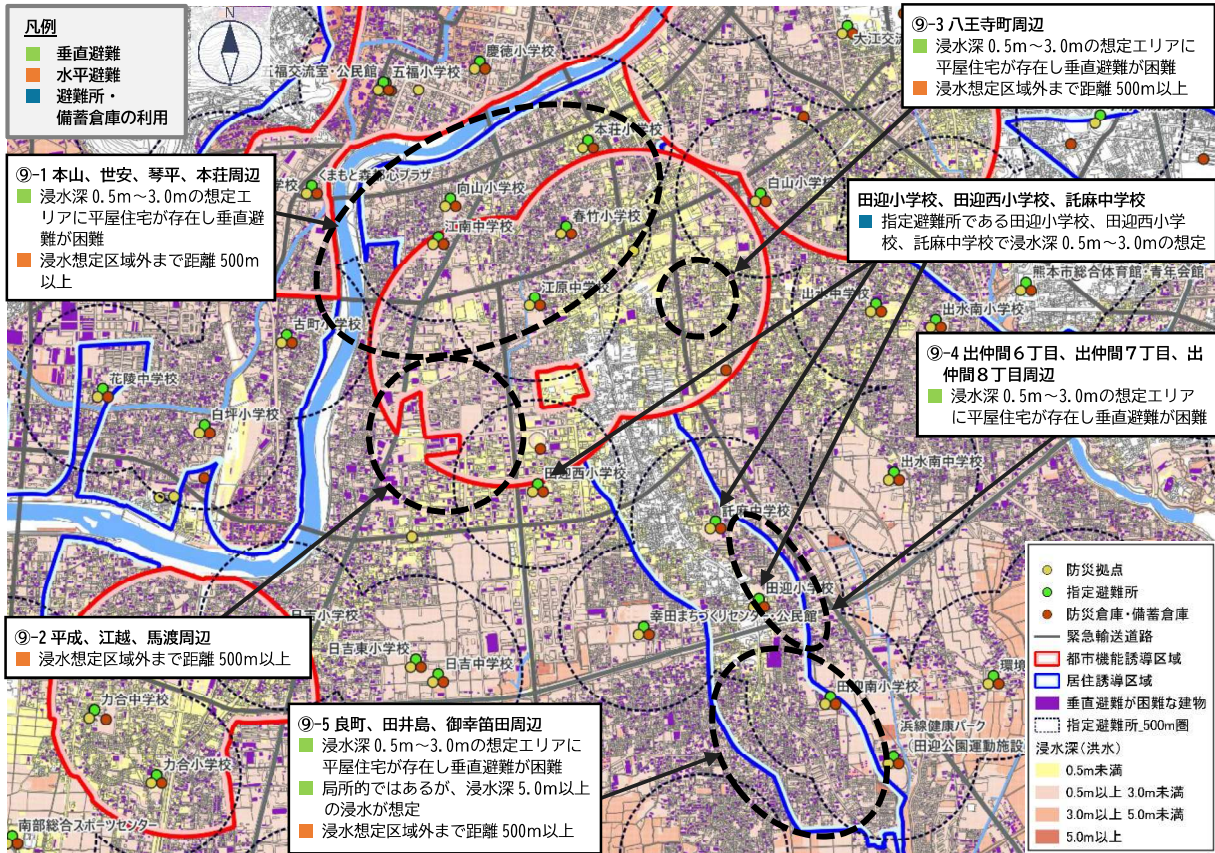


⑧ 水前寺・九品寺地区

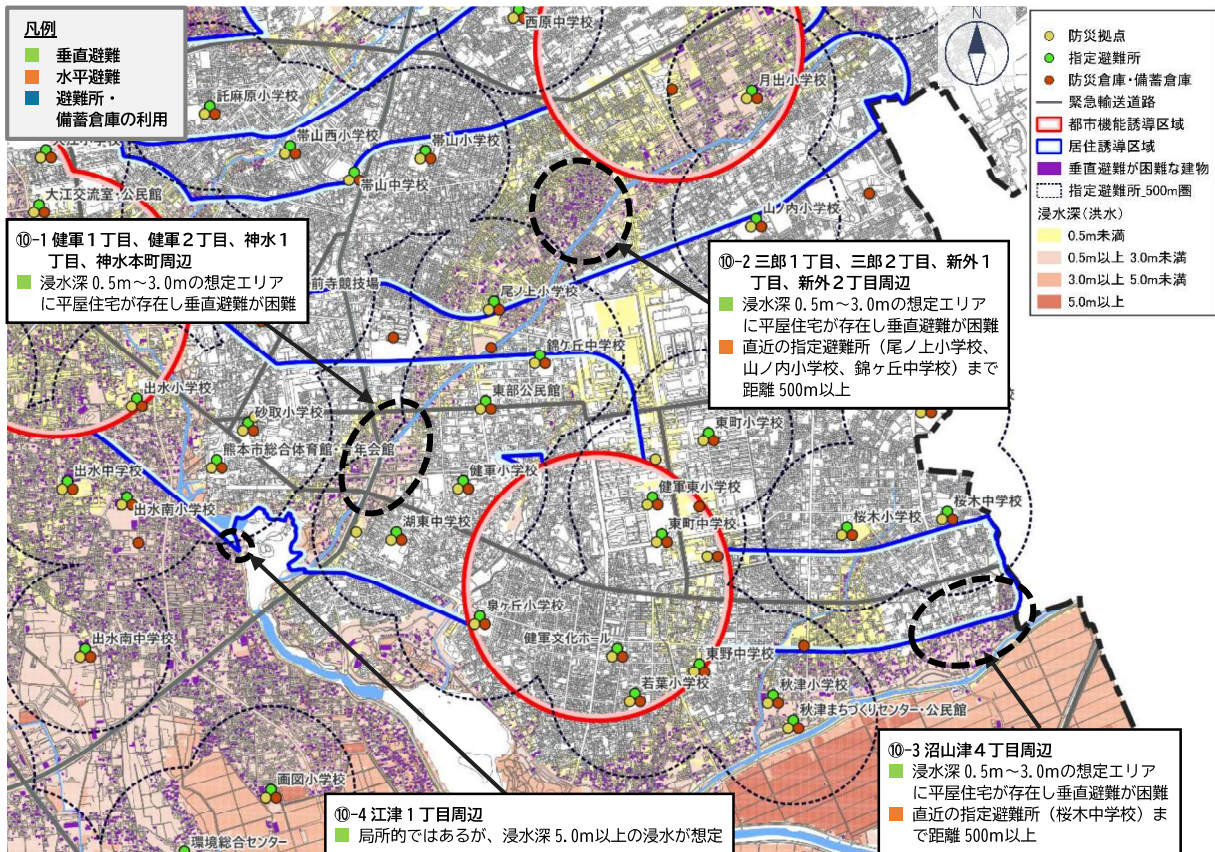


浸水深（洪水）×建築階数×防災施設（避難所等）

⑨ 平成・南熊本地区

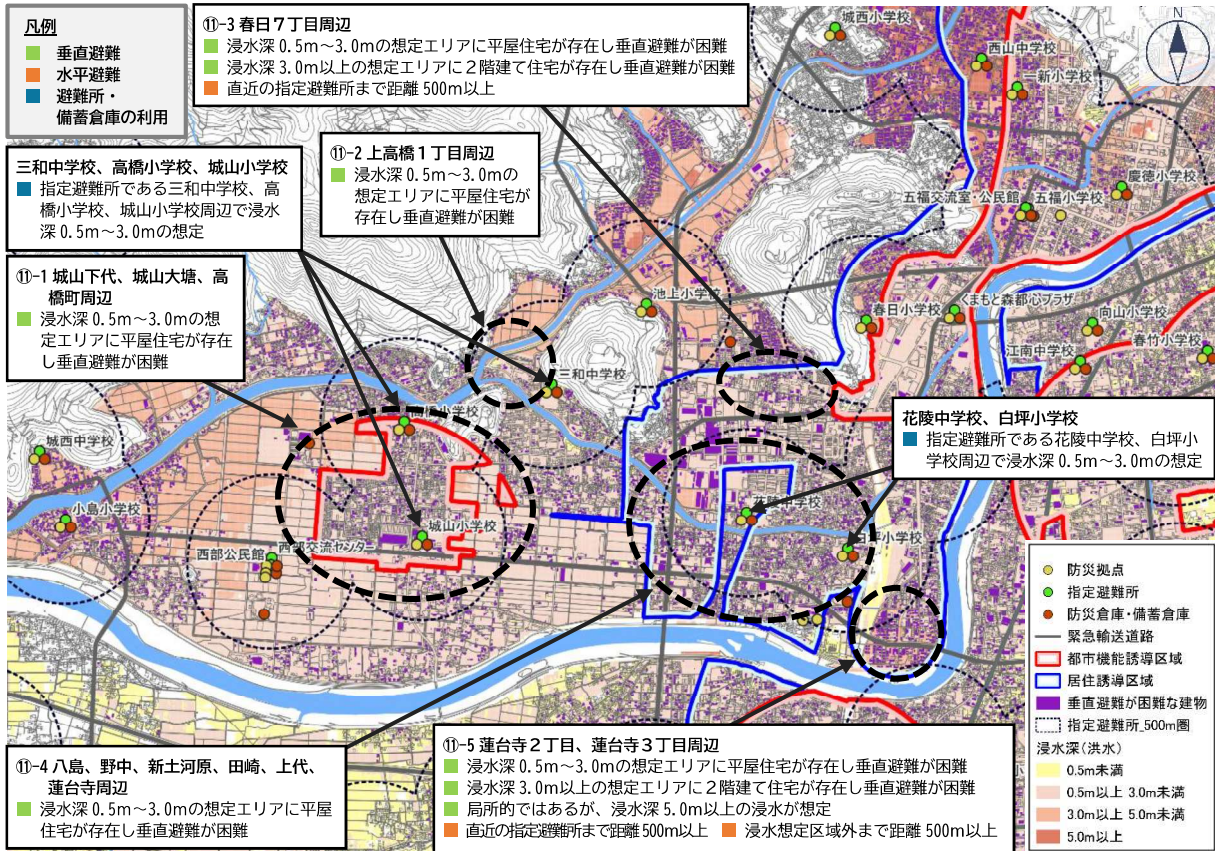


⑩ 健軍地区

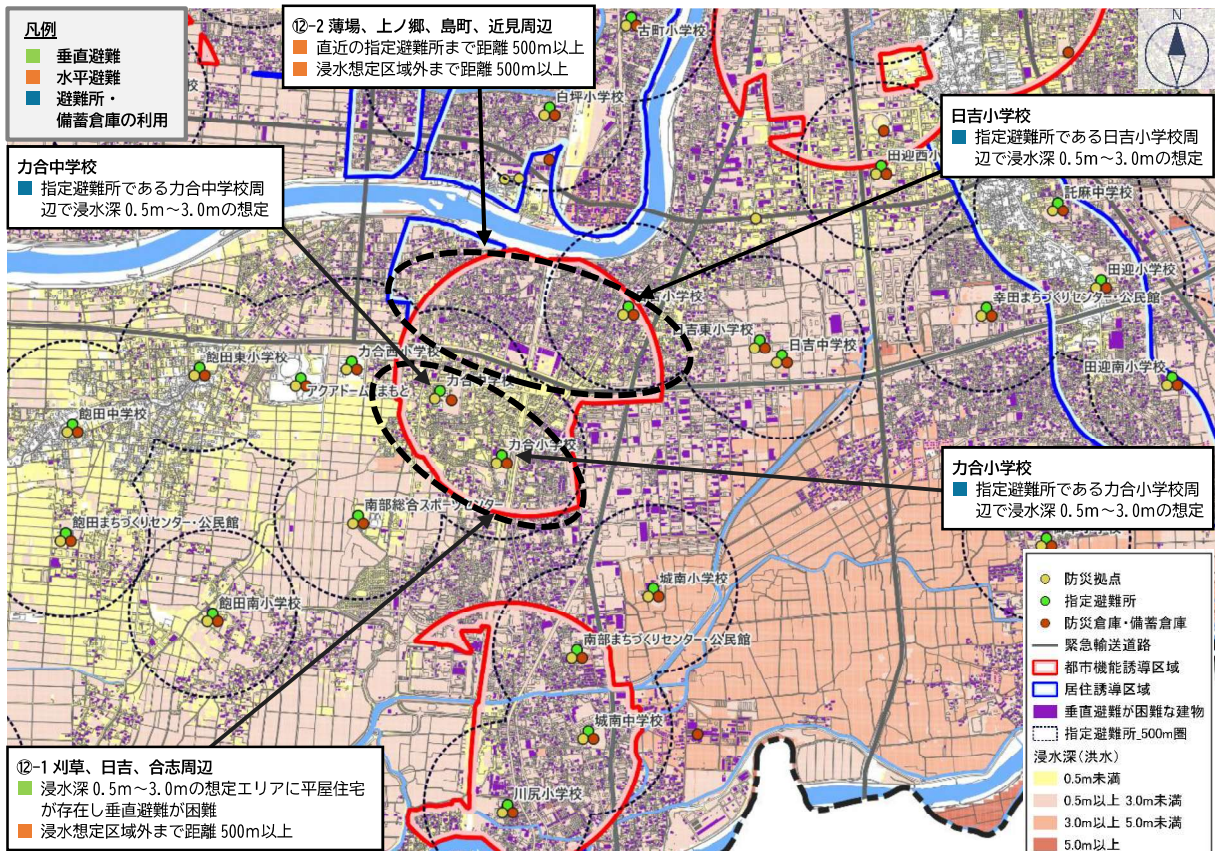


浸水深（洪水）×建築階数×防災施設（避難所等）

⑪ 城山地区

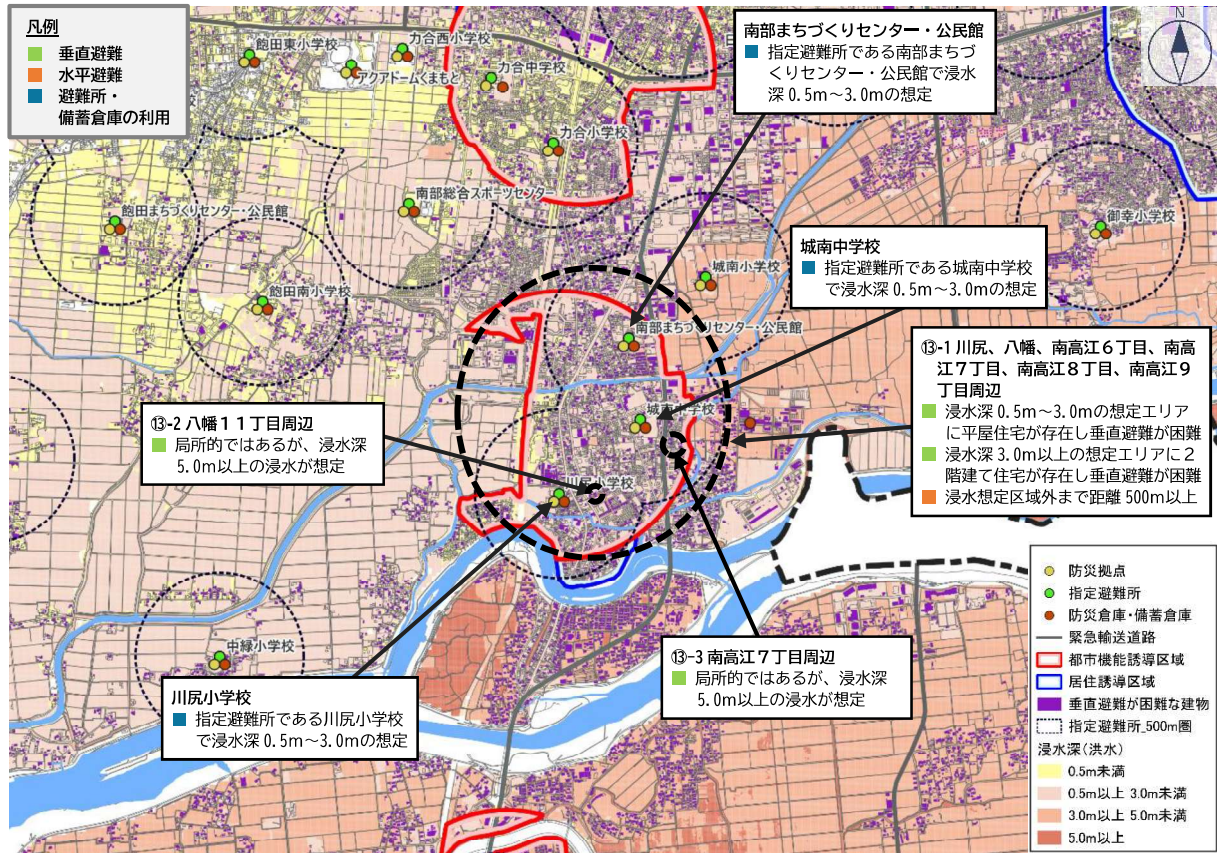


⑫ 刈草地区

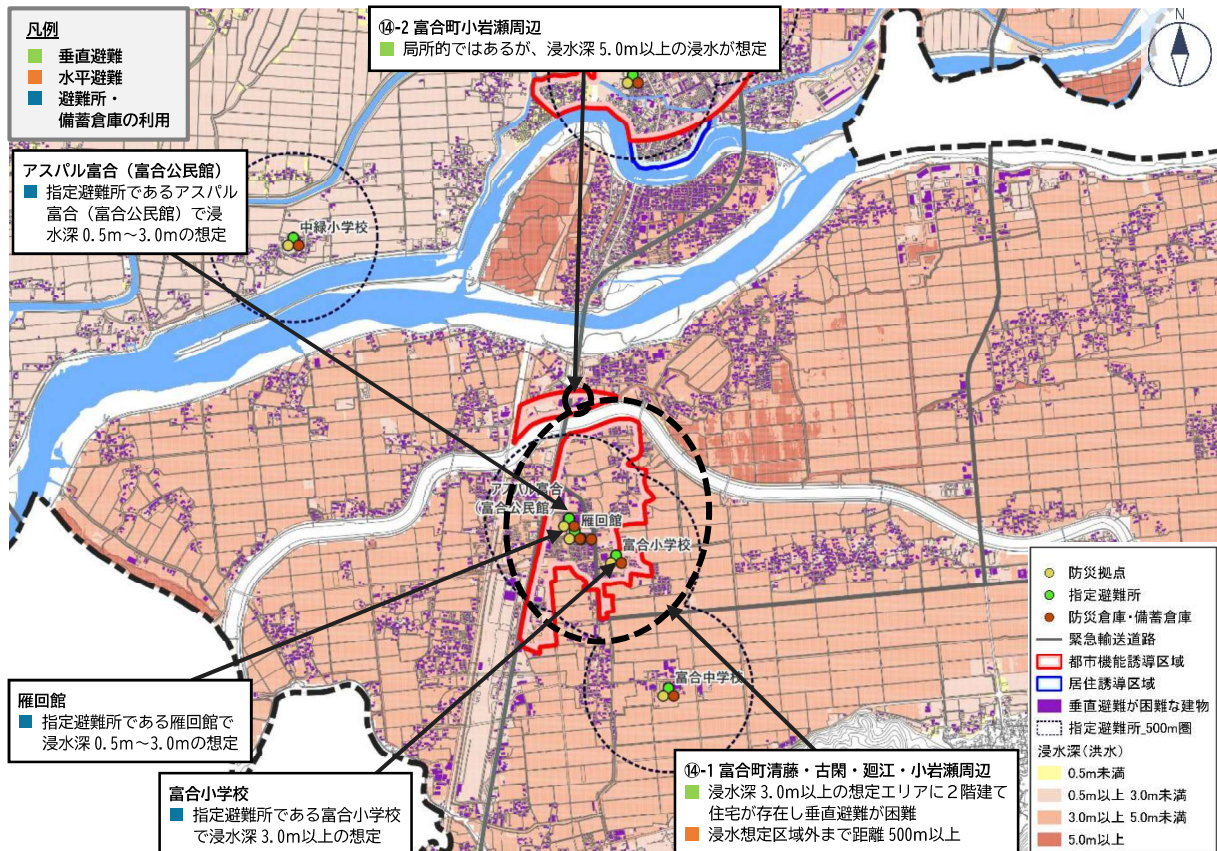


浸水深（洪水）×建築階数×防災施設（避難所等）

⑬ 川尻地区

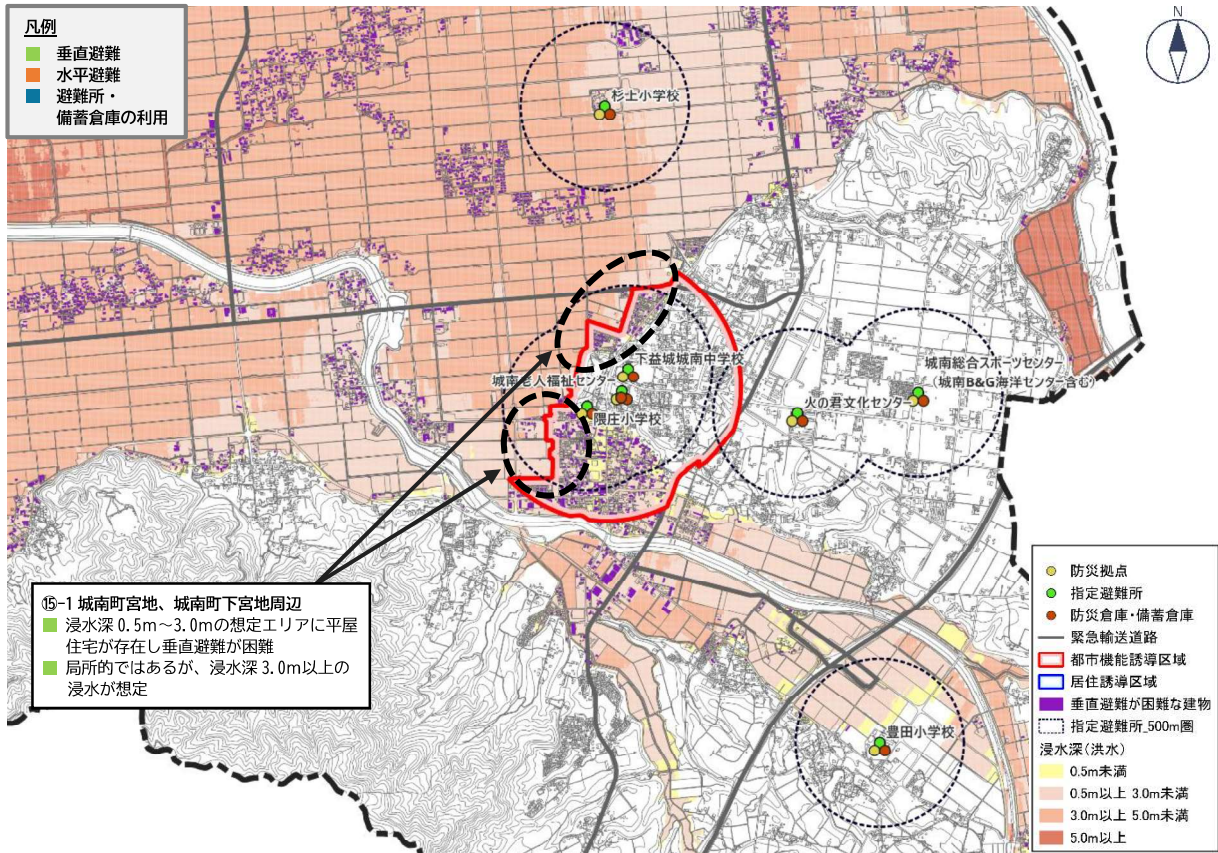


⑭ 富合地区

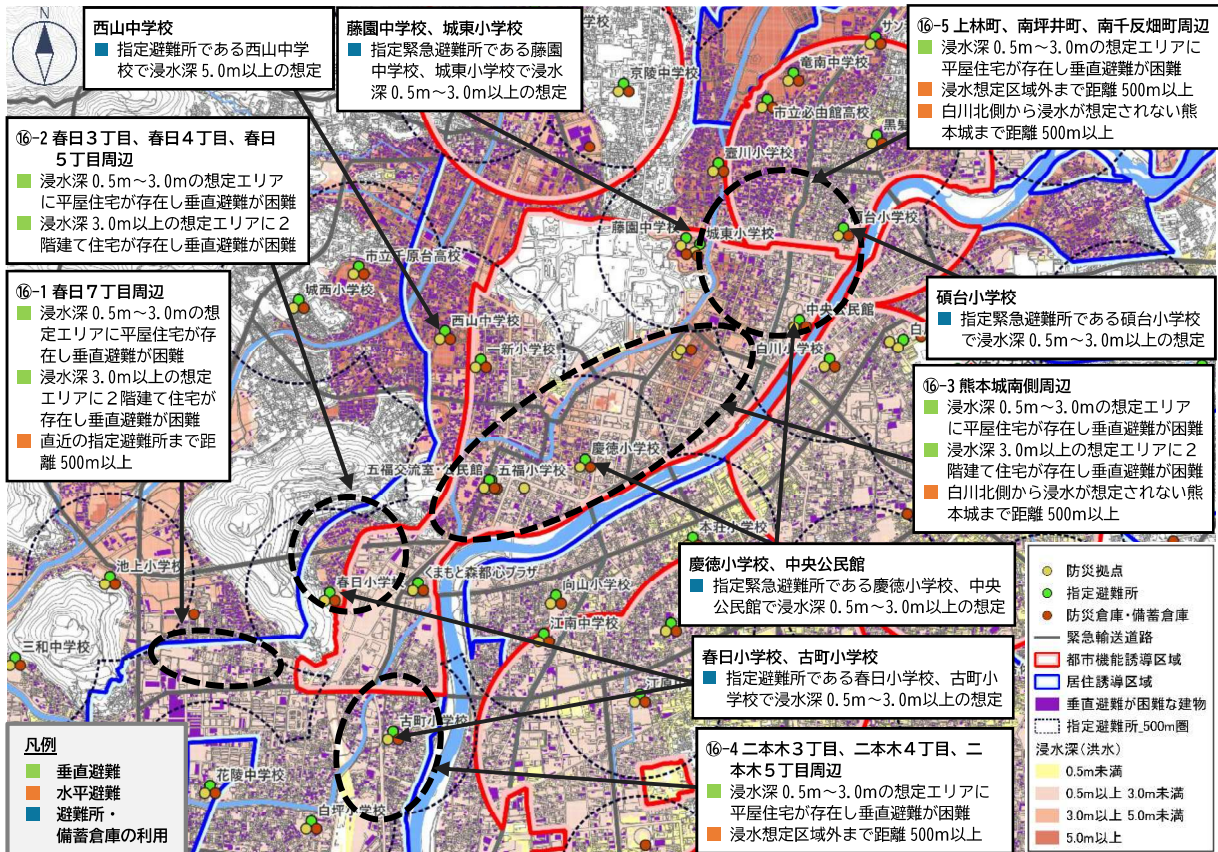


浸水深（洪水）×建築階数×防災施設（避難所等）

15 城南地区

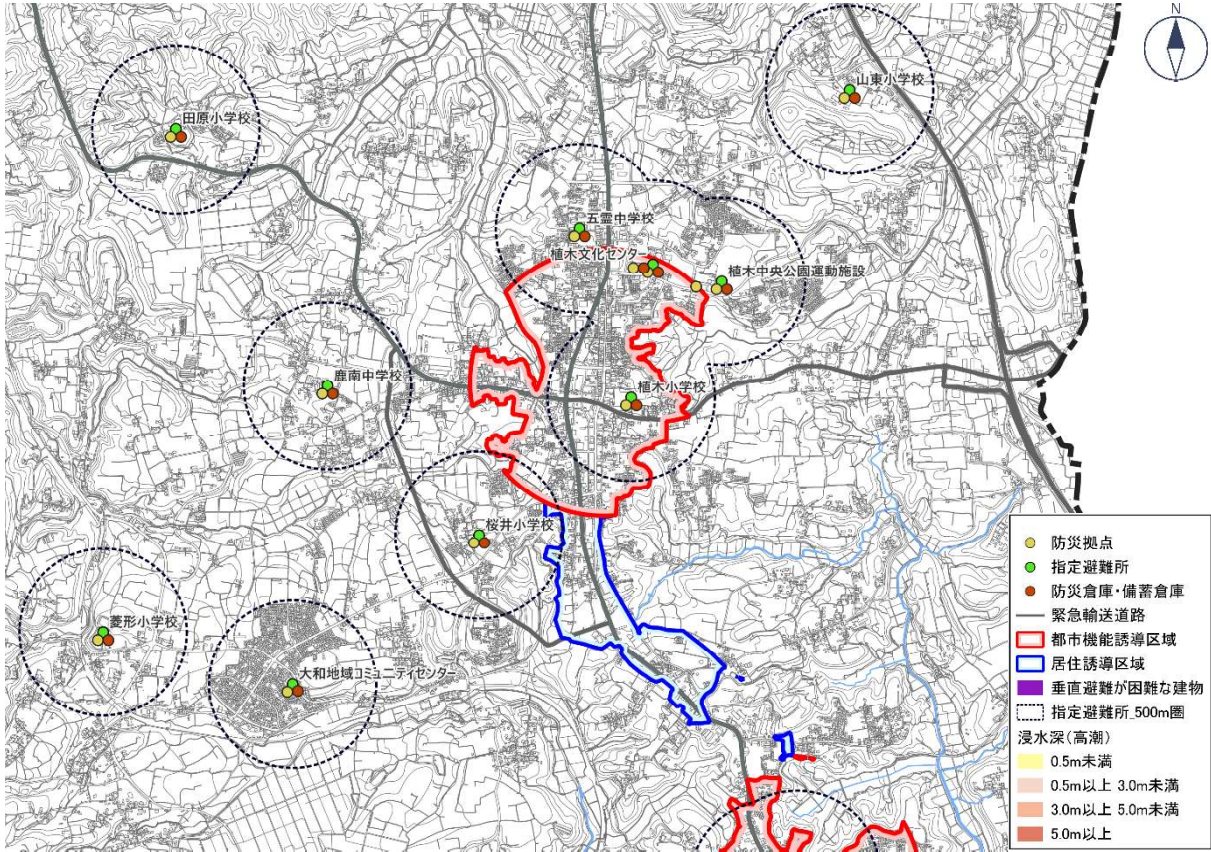


16 中心市街地地区

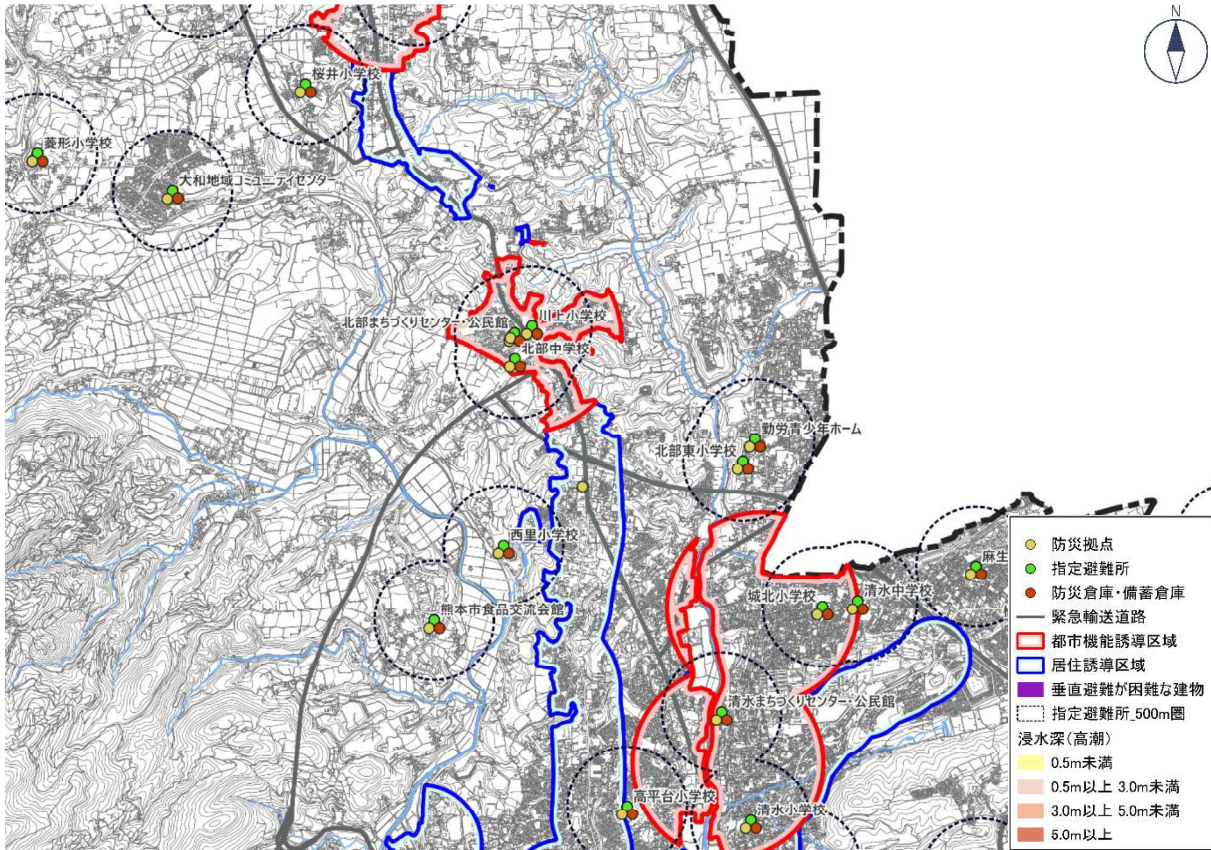


浸水深（高潮）×建築階数×防災施設（避難所等）

① 植木地区

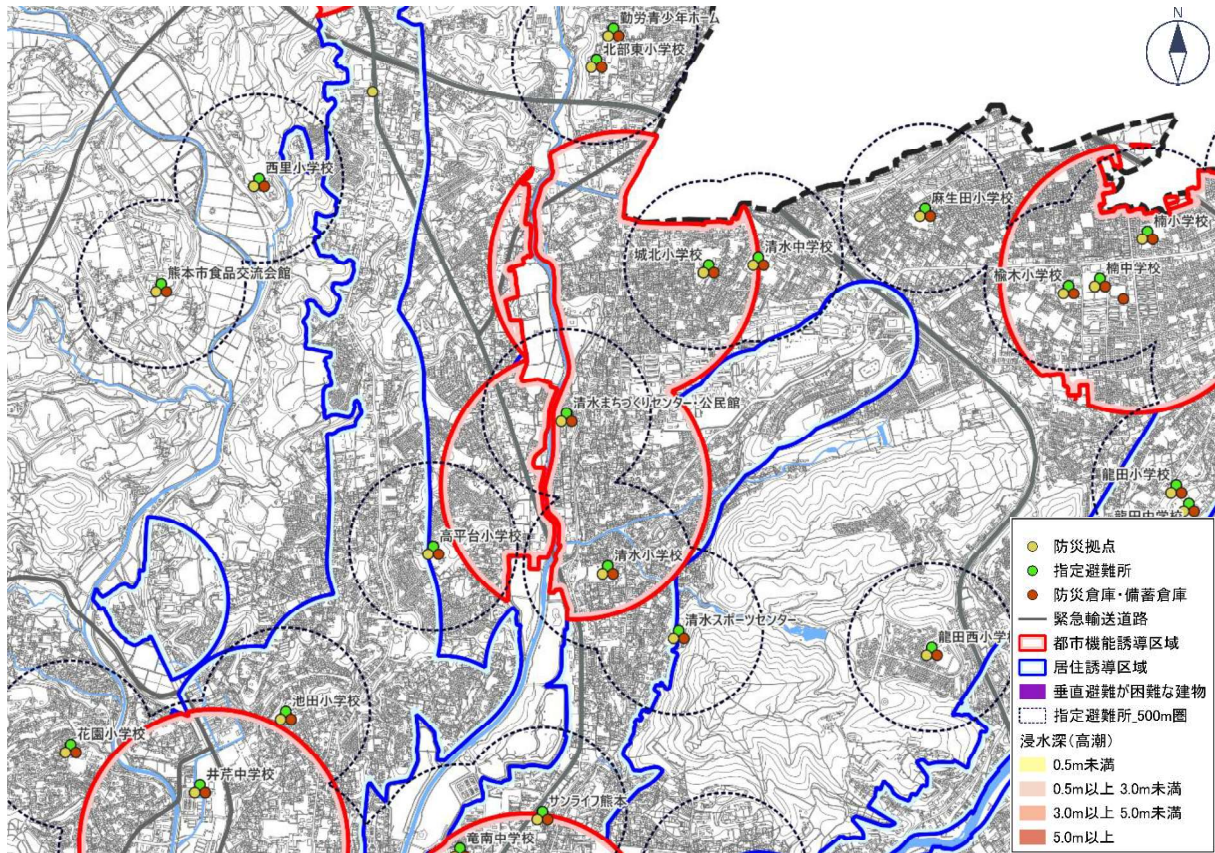


② 北部地区

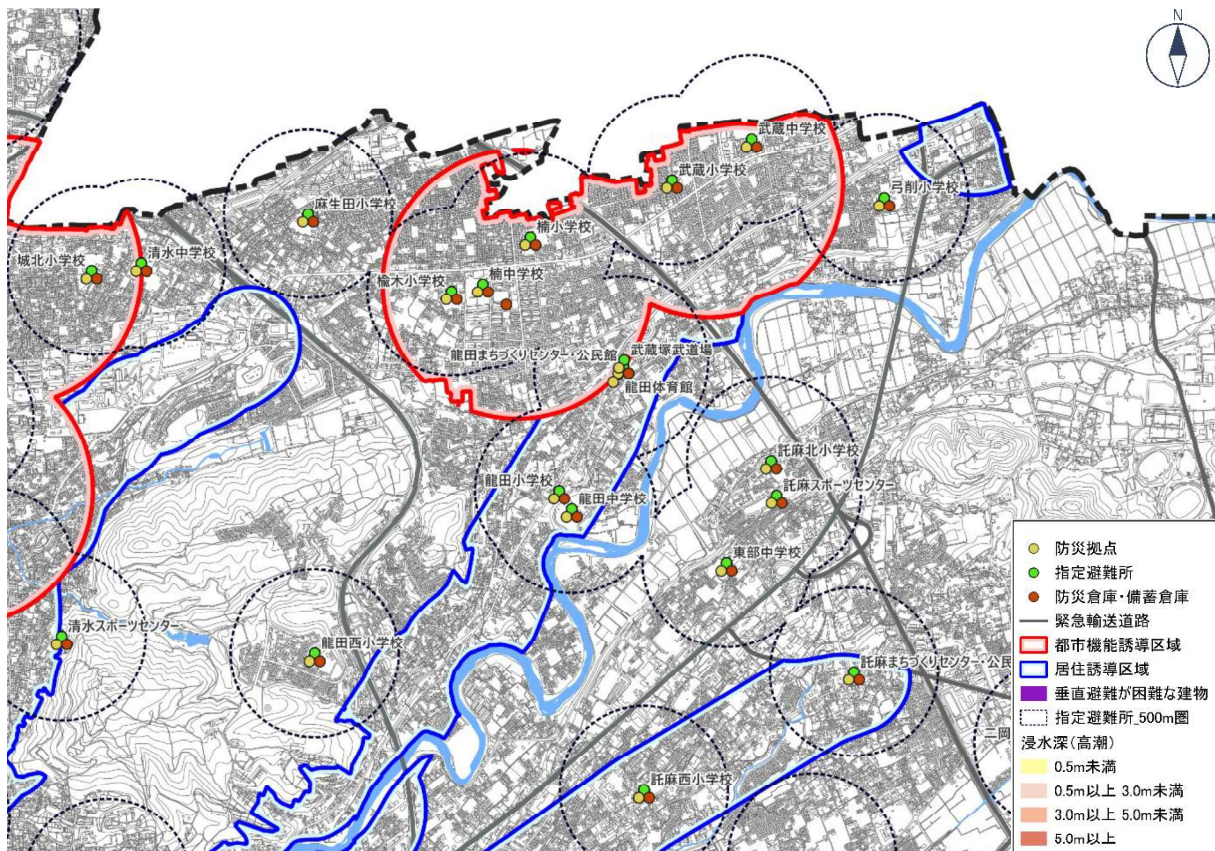


浸水深（高潮）×建築階数×防災施設（避難所等）

③ 八景水谷・清水亀井地区

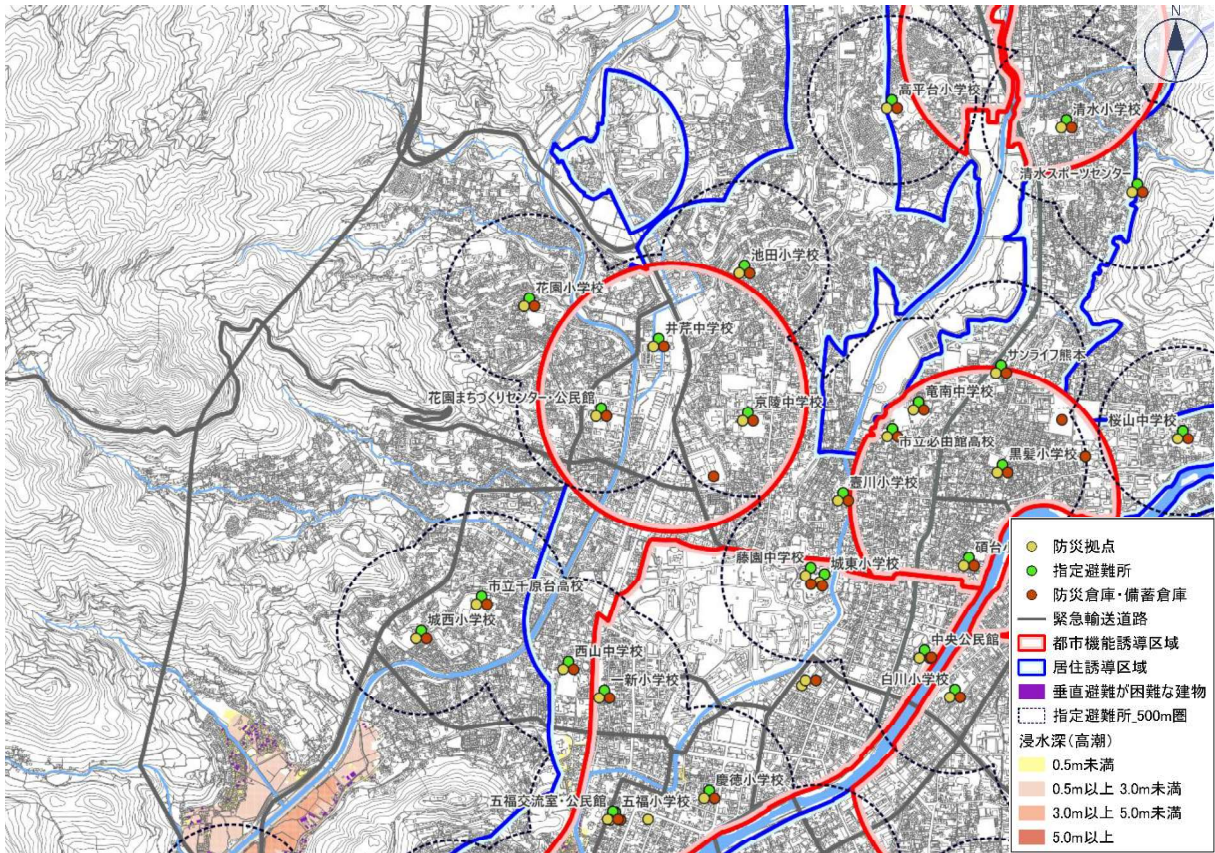


④ 楠・武蔵ヶ丘地区

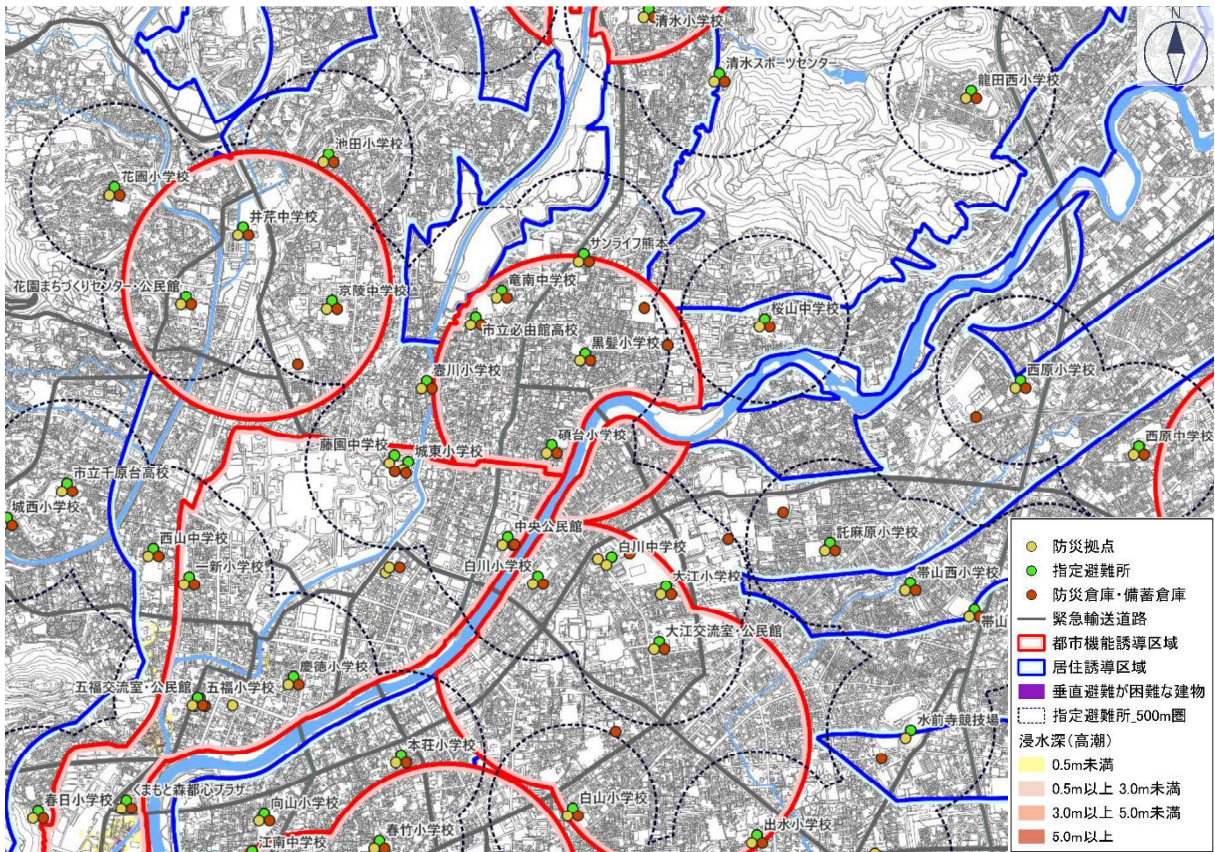


浸水深（高潮）×建築階数×防災施設（避難所等）

⑤ 上熊本地区

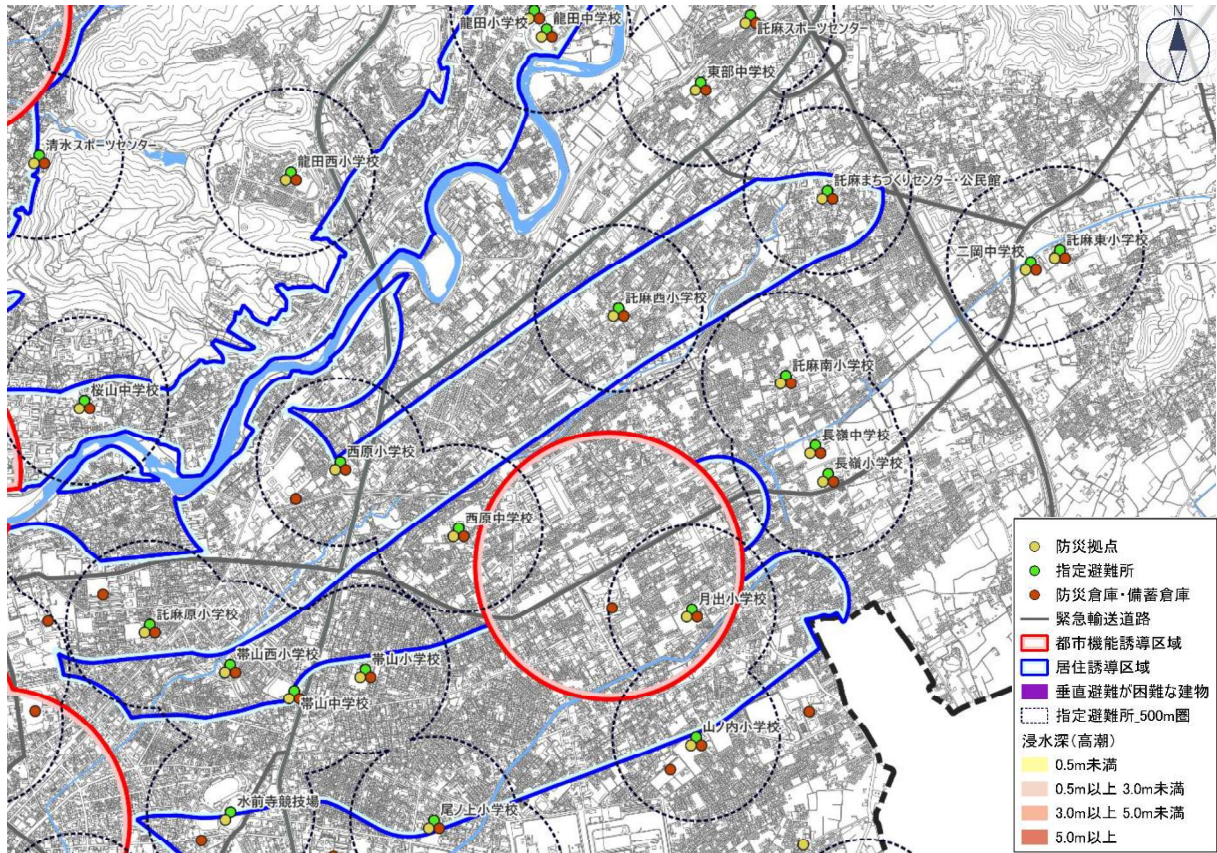


⑥ 子飼地区

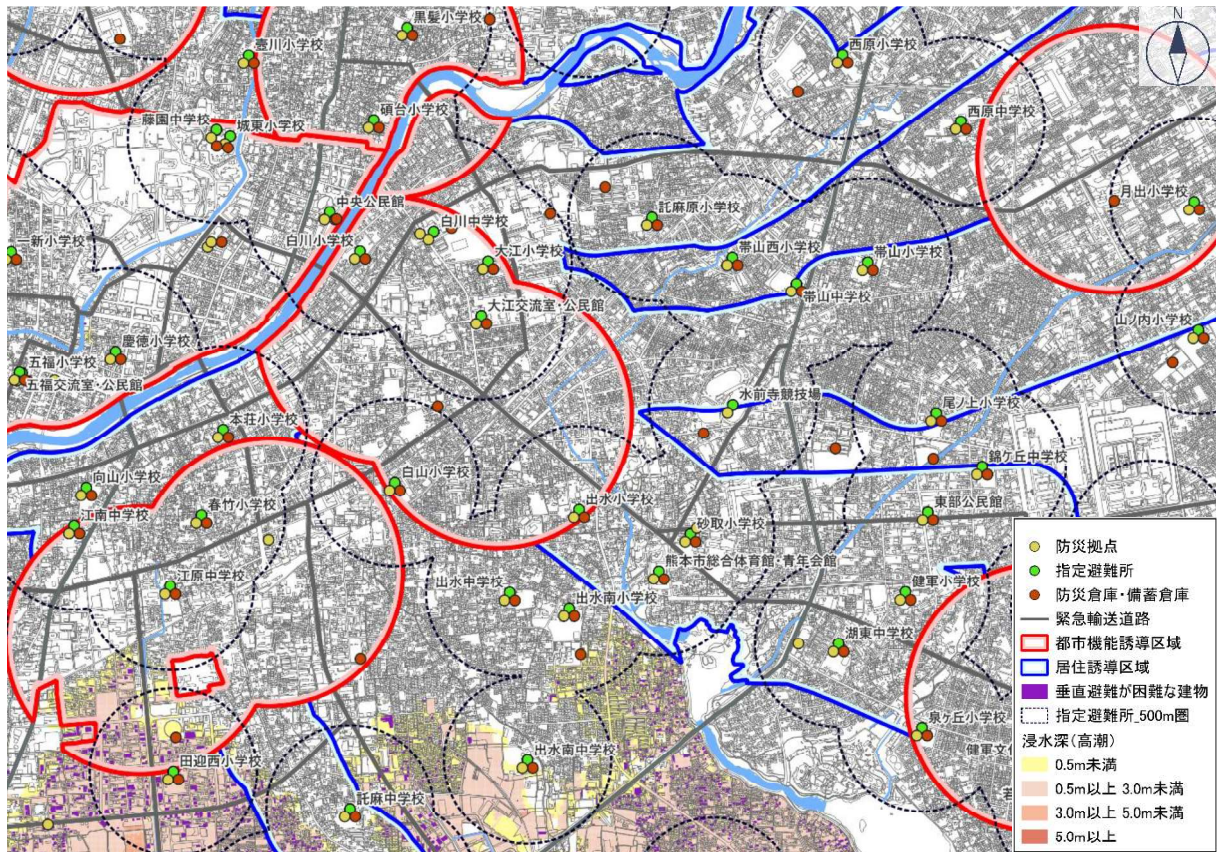


浸水深（高潮）×建築階数×防災施設（避難所等）

⑦ 長嶺地区

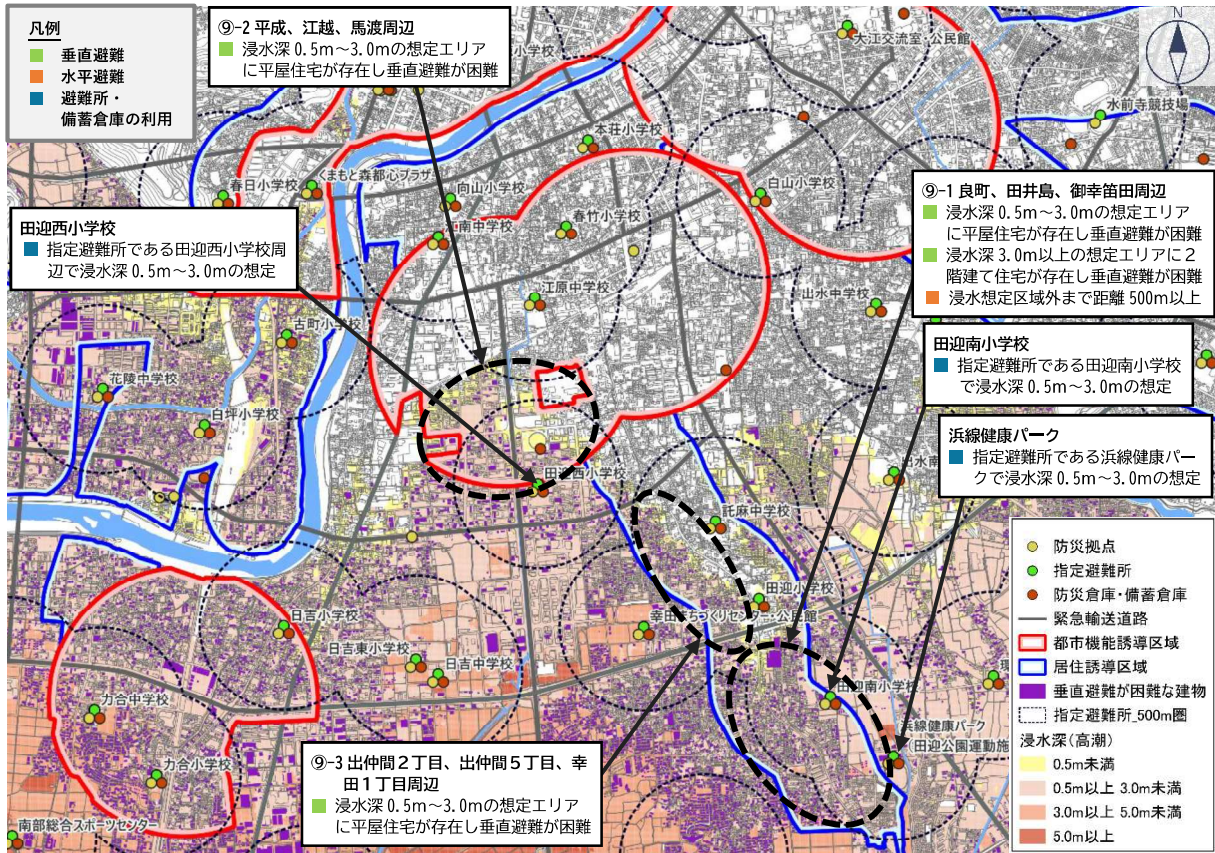


⑧ 水前寺・九品寺地区

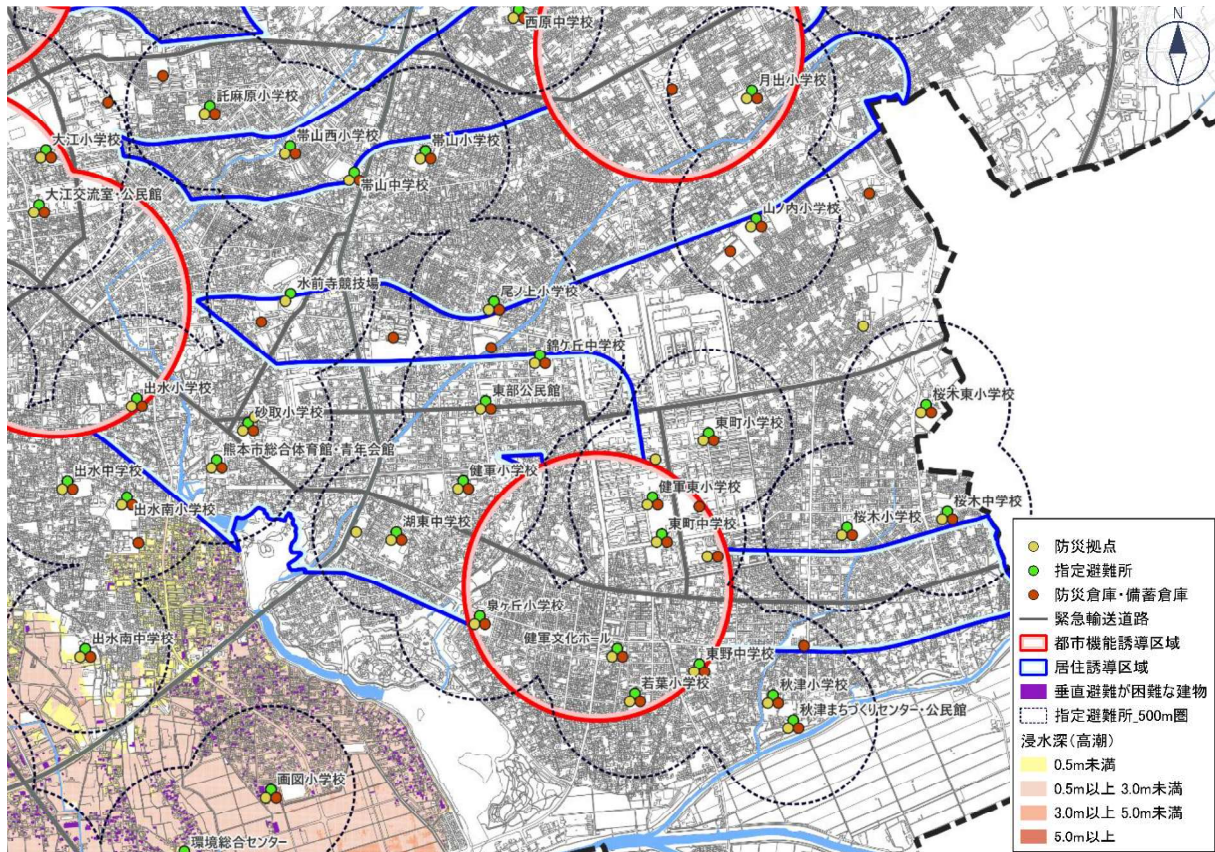


浸水深（高潮）×建築階数×防災施設（避難所等）

⑨ 平成・南熊本地区

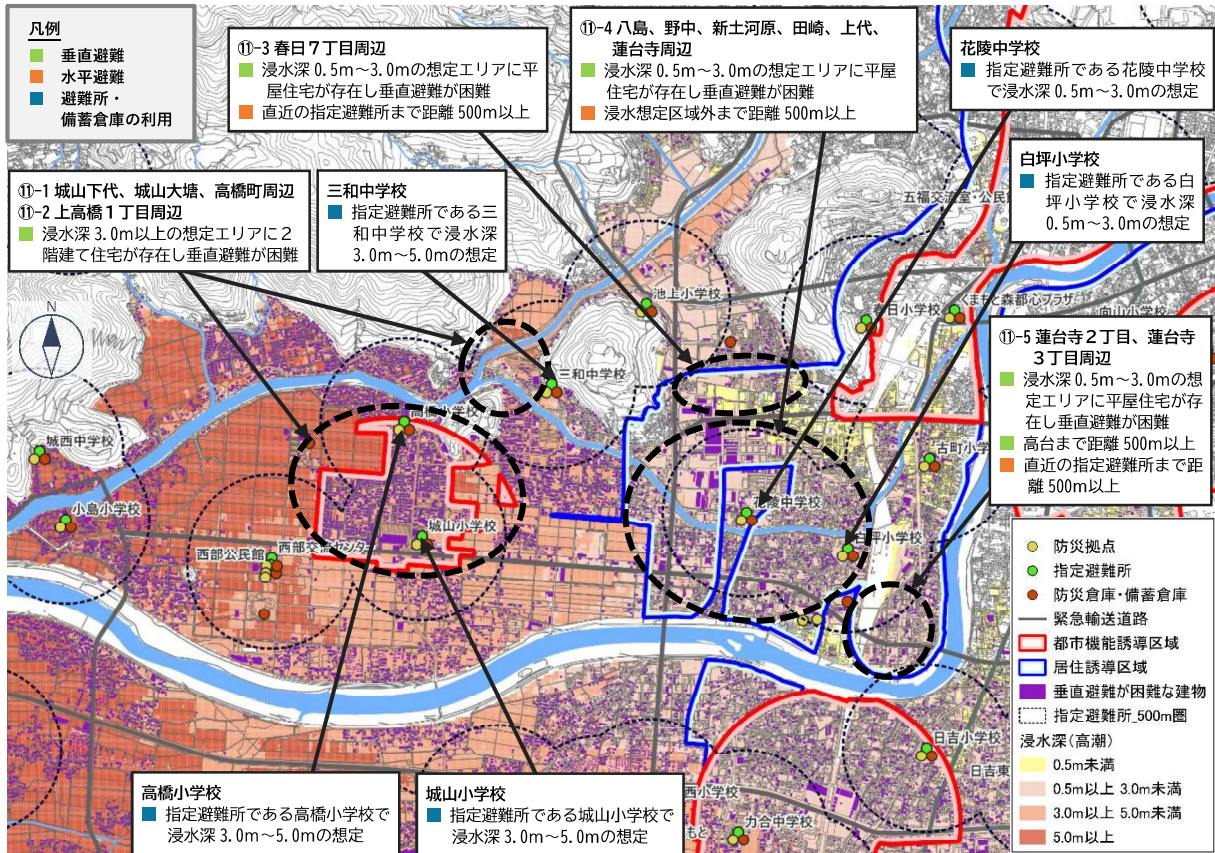


⑩ 健軍地区

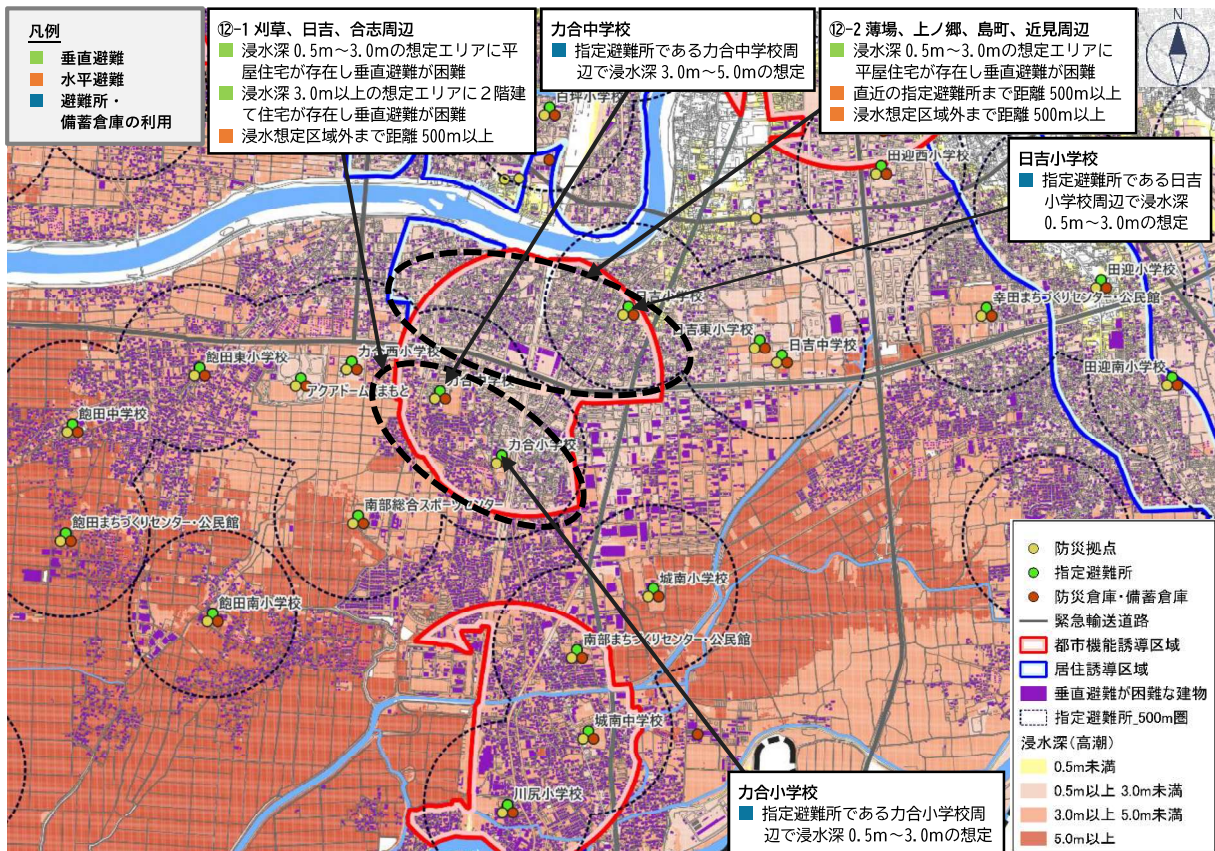


浸水深（高潮）×建築階数×防災施設（避難所等）

⑪ 城山地区

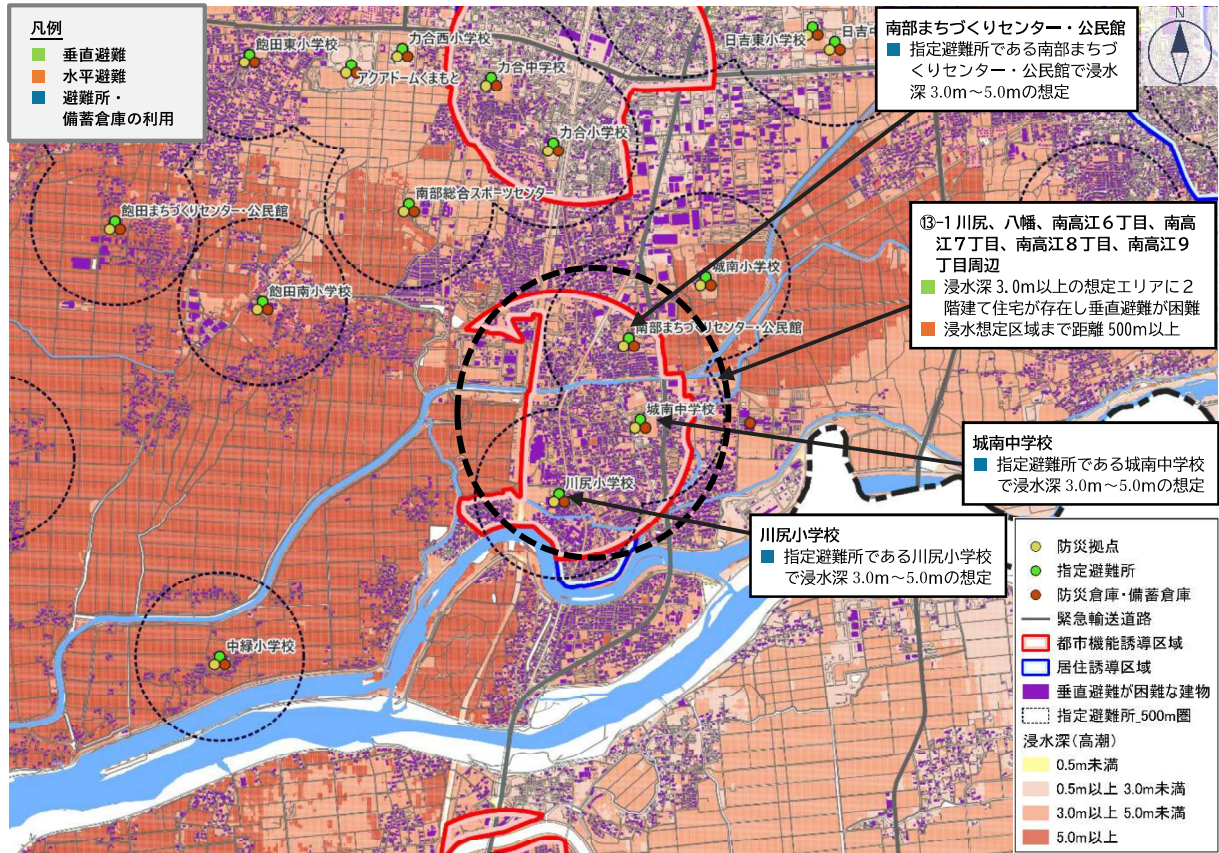


⑫ 刈草地区

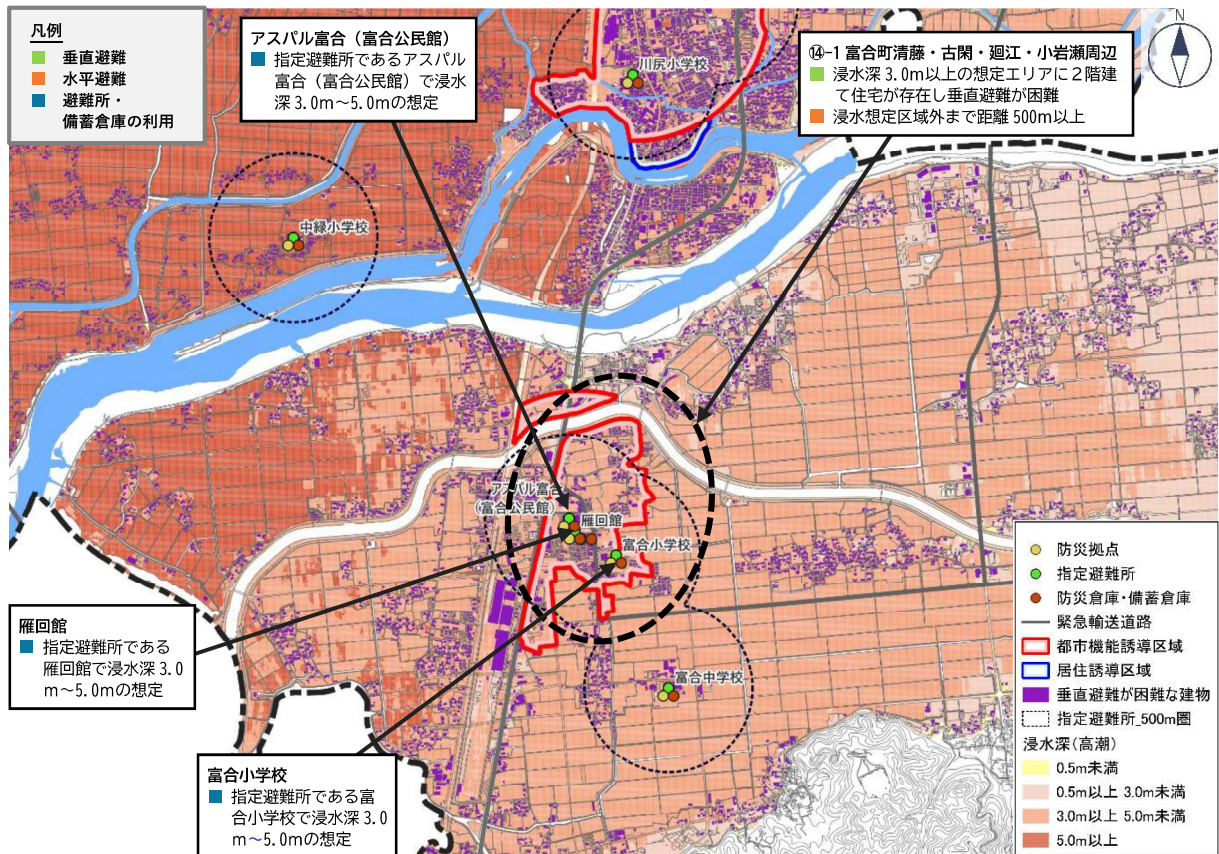


浸水深（高潮）×建築階数×防災施設（避難所等）

⑬ 川尻地区

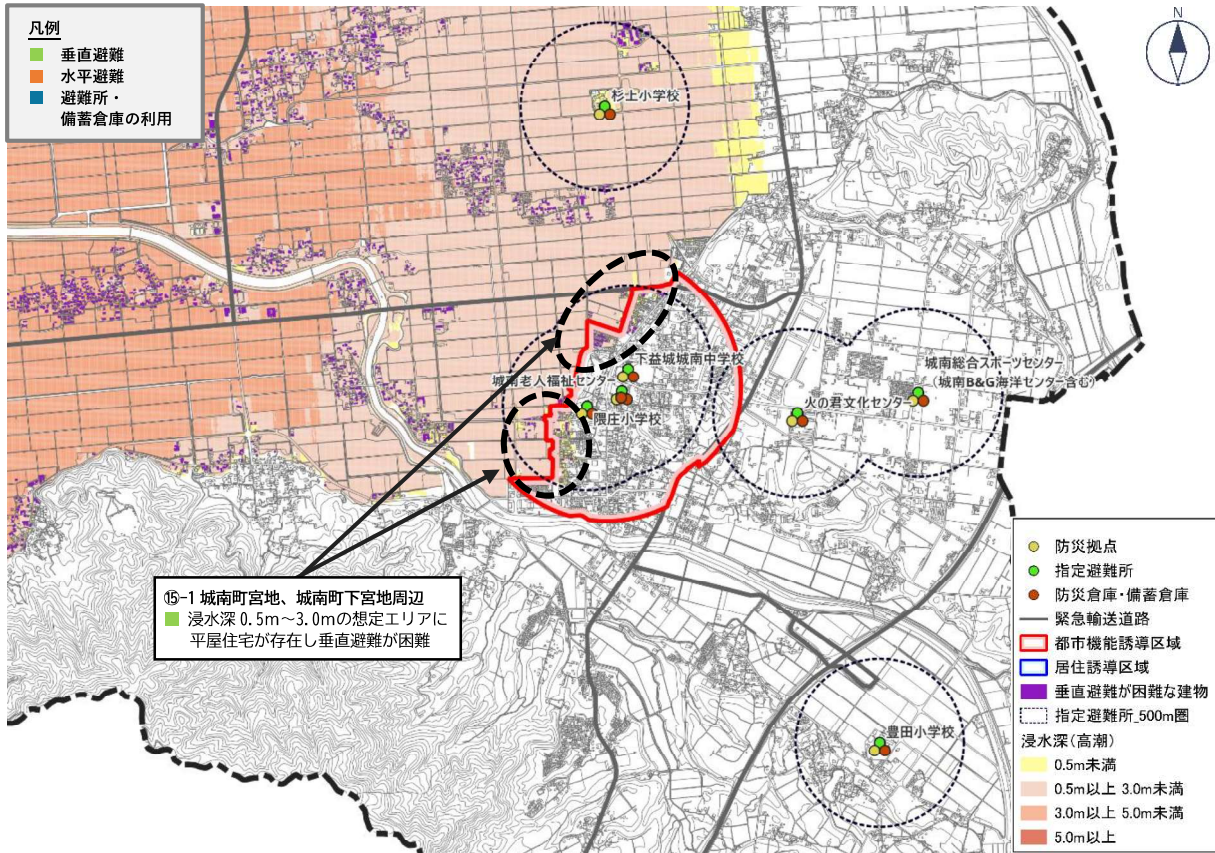


⑭ 富合地区

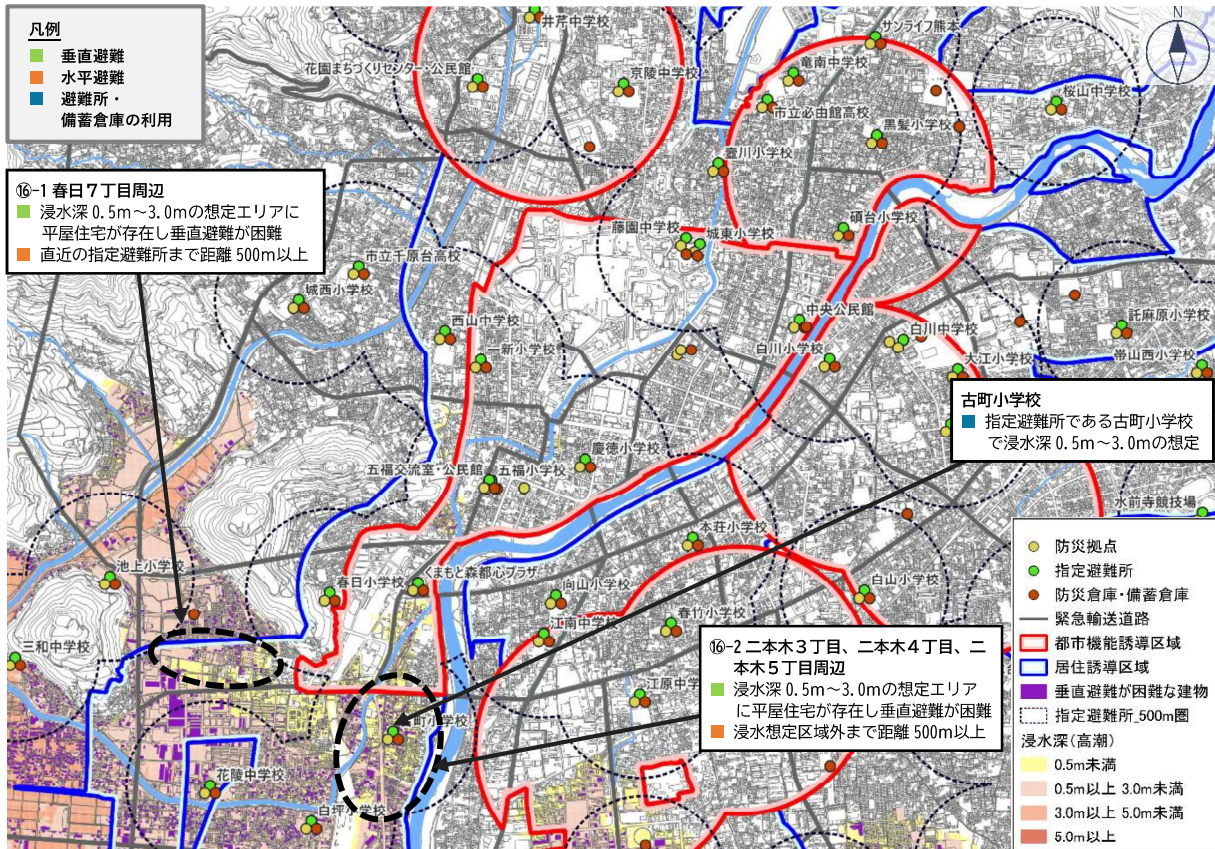


浸水深（高潮）×建築階数×防災施設（避難所等）

15 城南地区

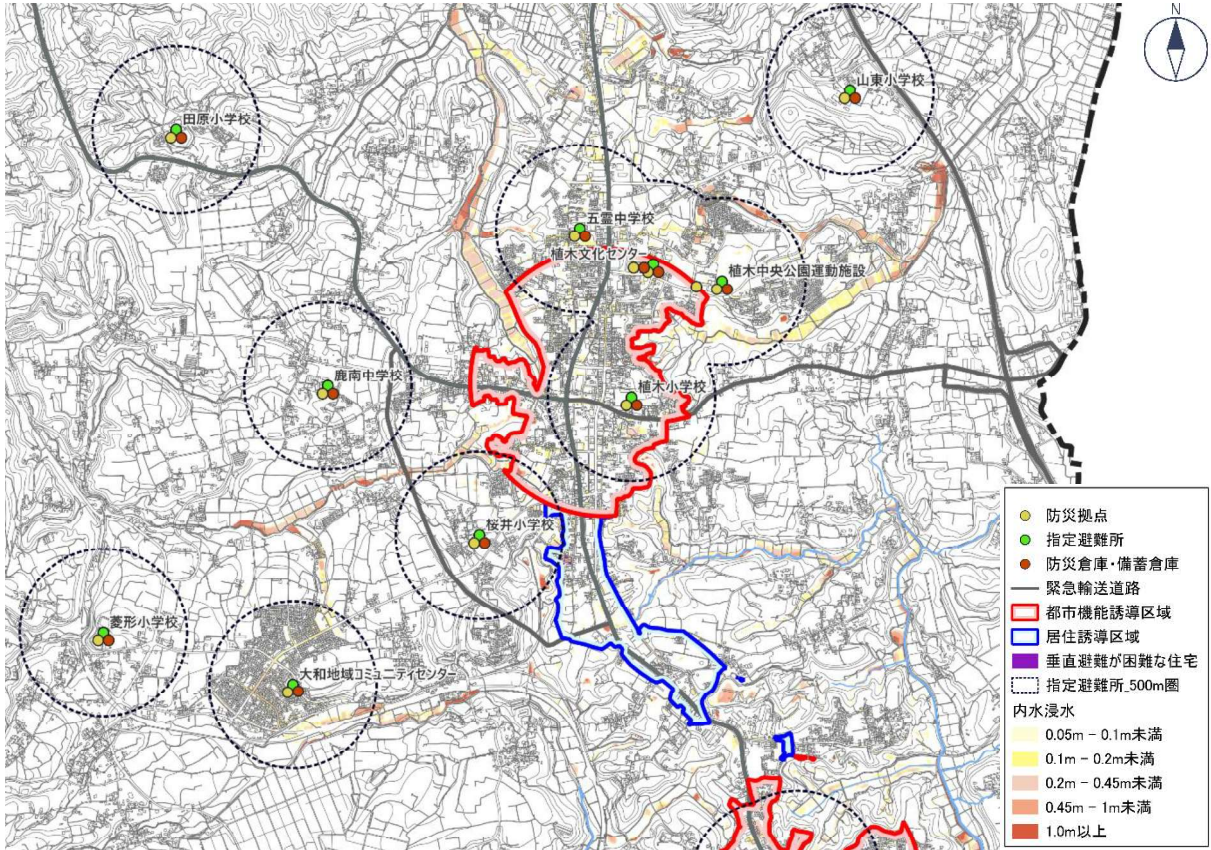


16 中心市街地地区

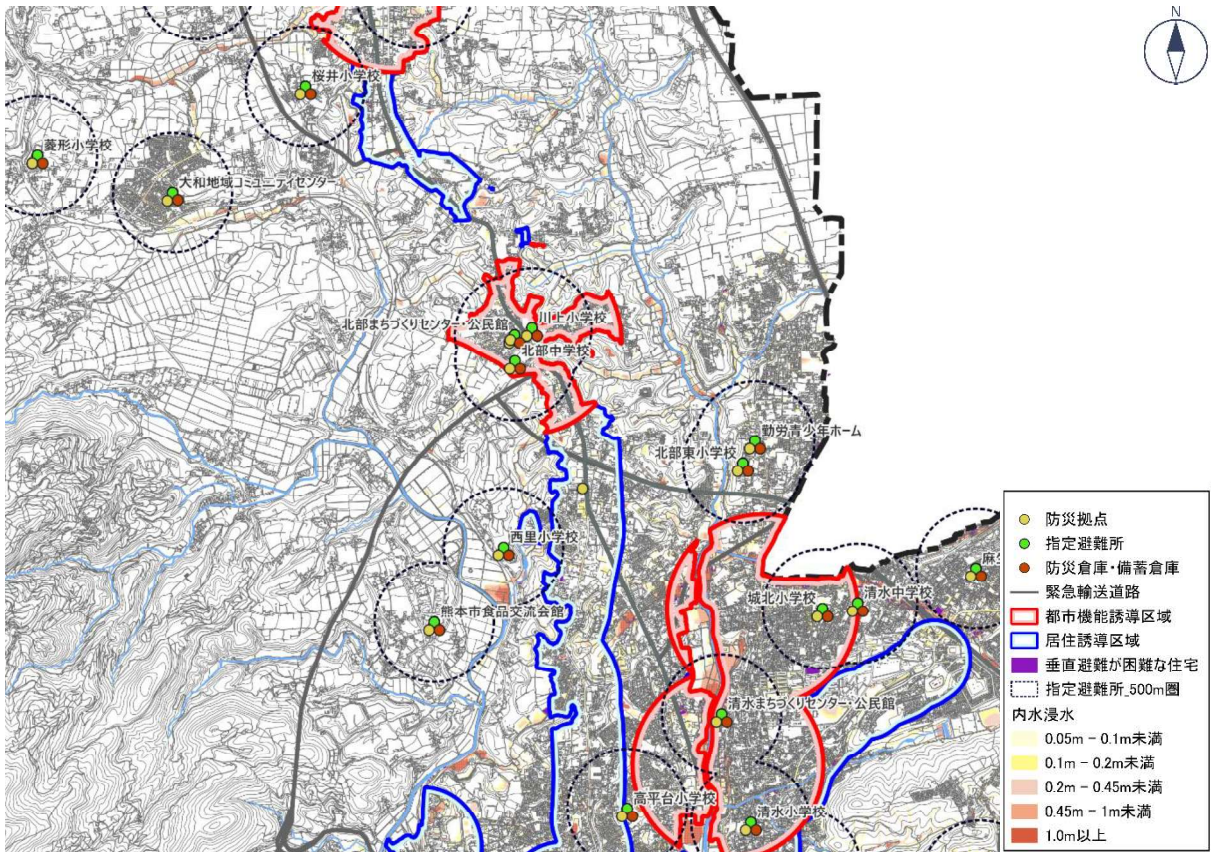


浸水深（内水）×建物（階数）×防災施設（避難所等）

① 植木地区

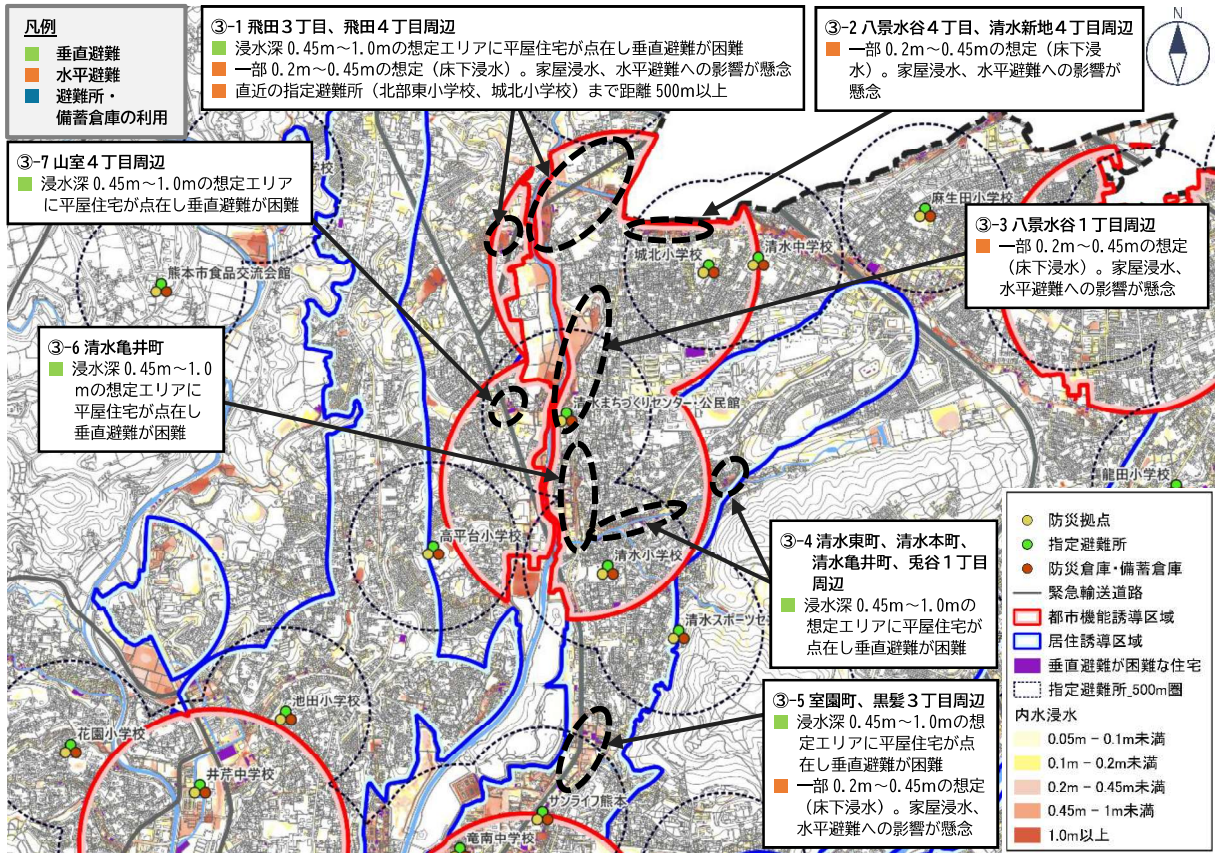


② 北部地区

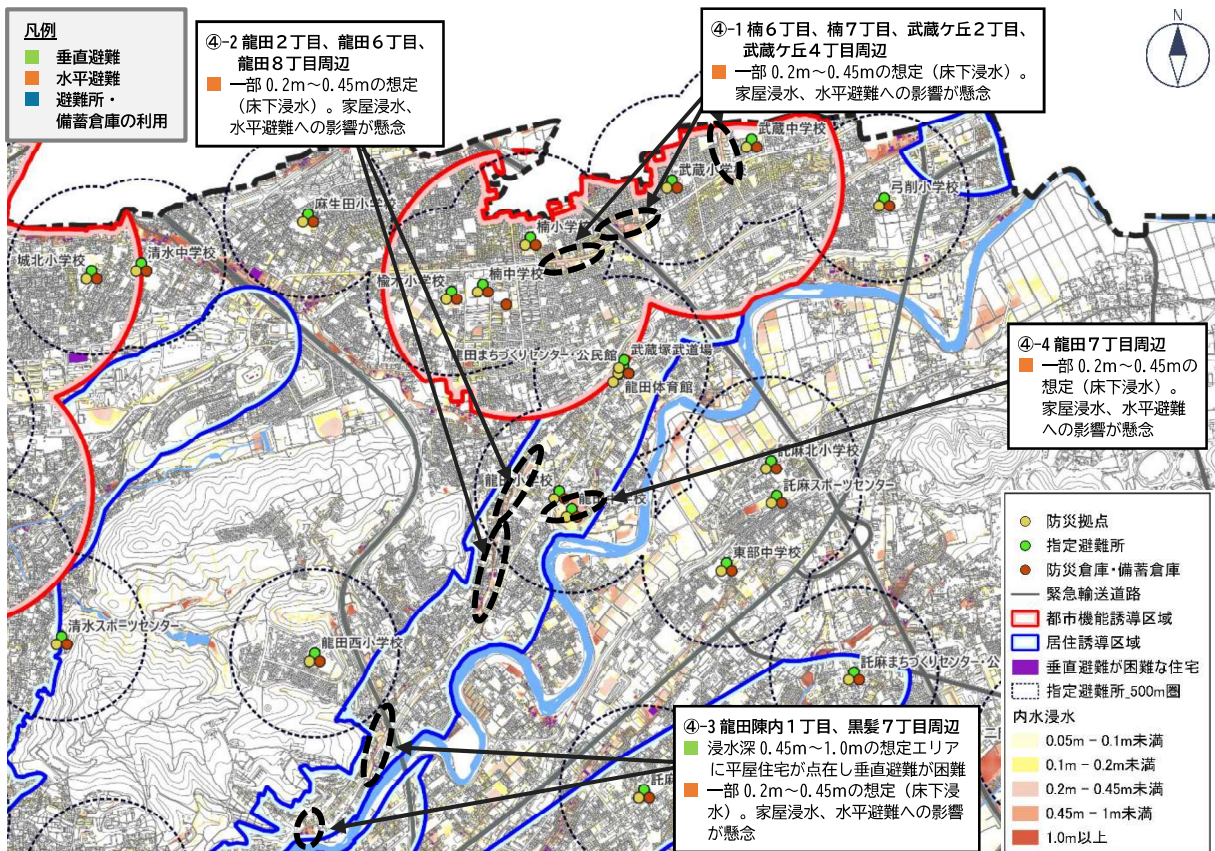


浸水深（内水）×建物（階数）×防災施設（避難所等）

③ 八景水谷・清水亀井地区

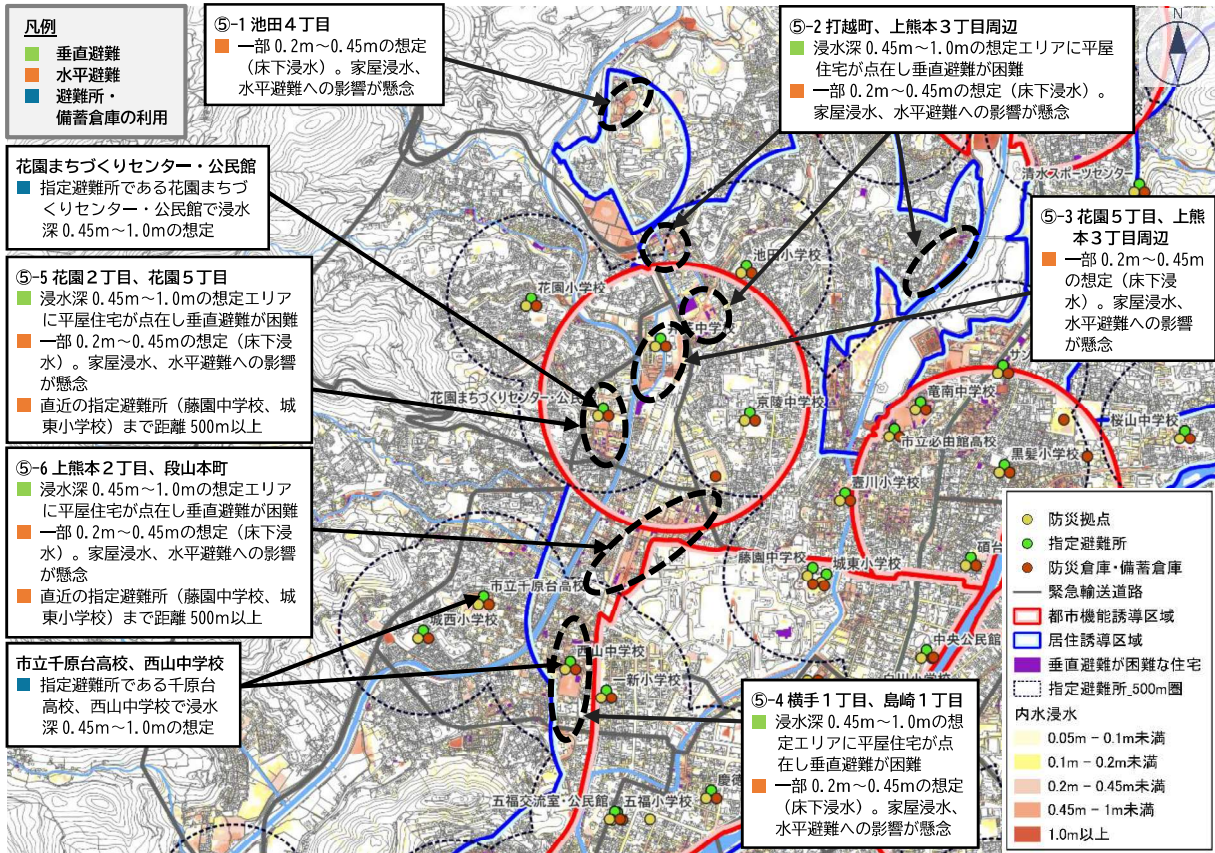


④ 楠・武蔵ヶ丘地区

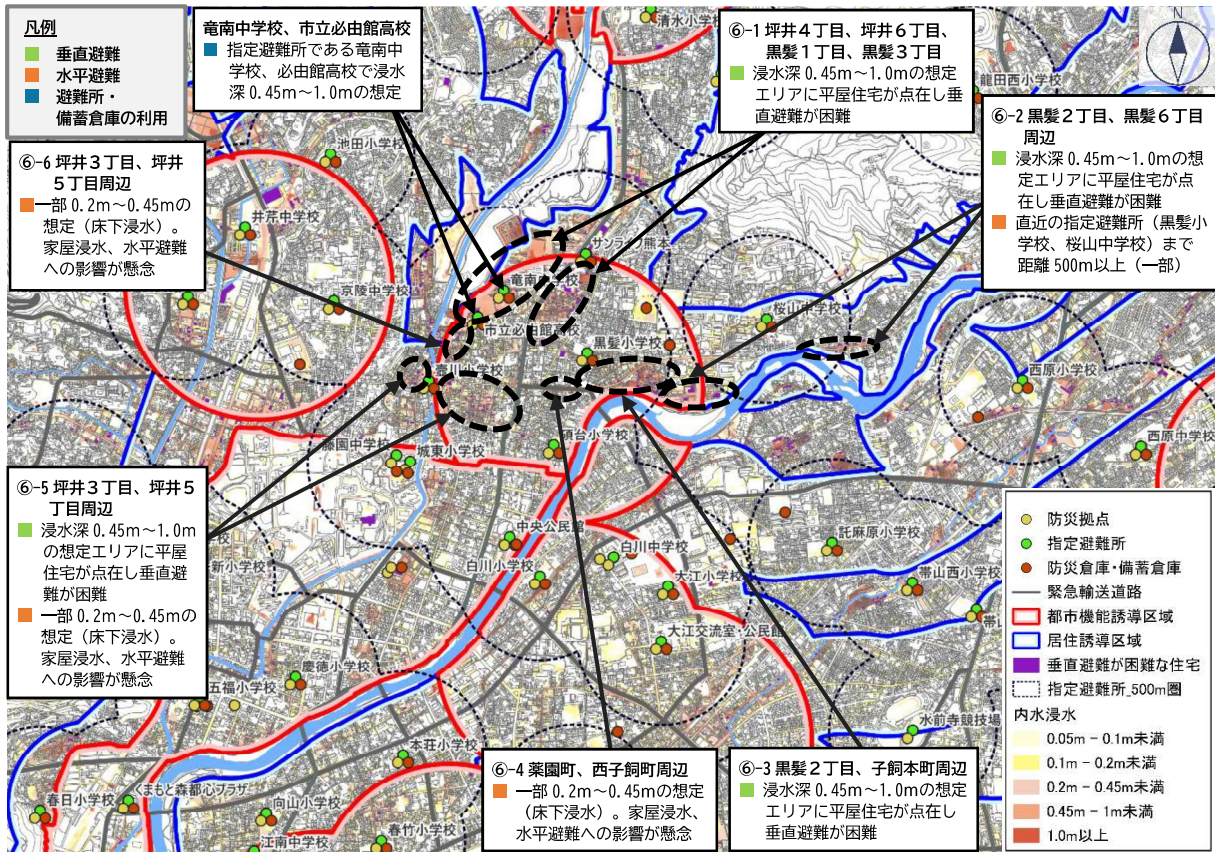


浸水深（内水）×建物（階数）×防災施設（避難所等）

⑤ 上熊本地区

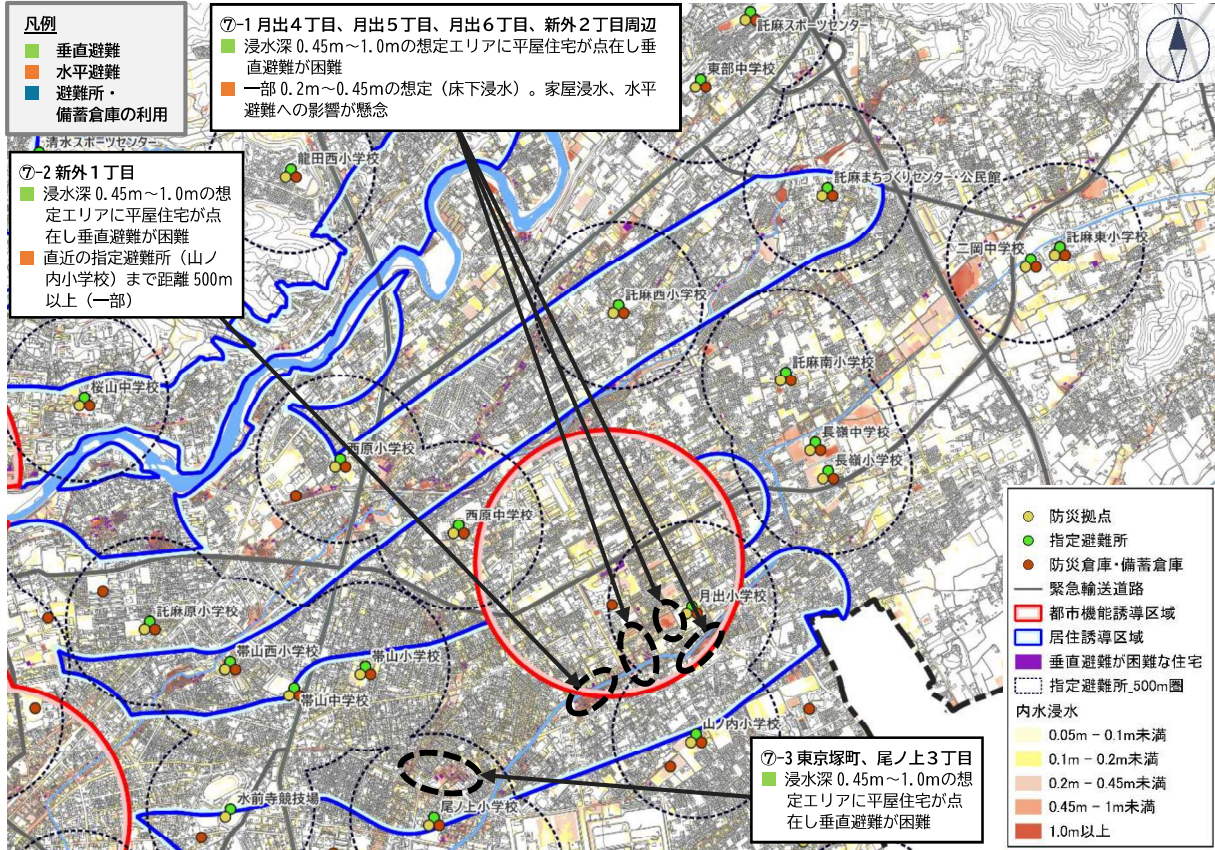


⑥ 子飼地区

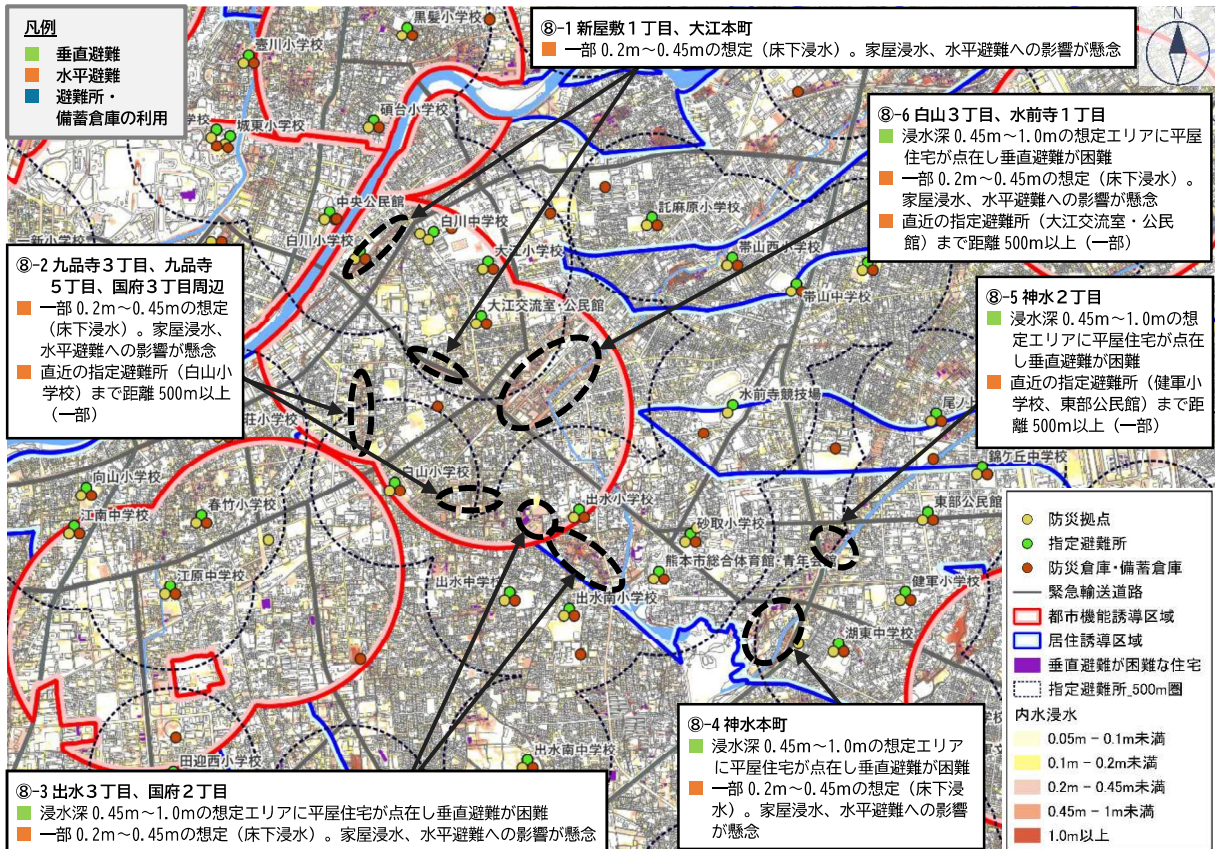


浸水深（内水）×建物（階数）×防災施設（避難所等）

⑦ 長嶺地区

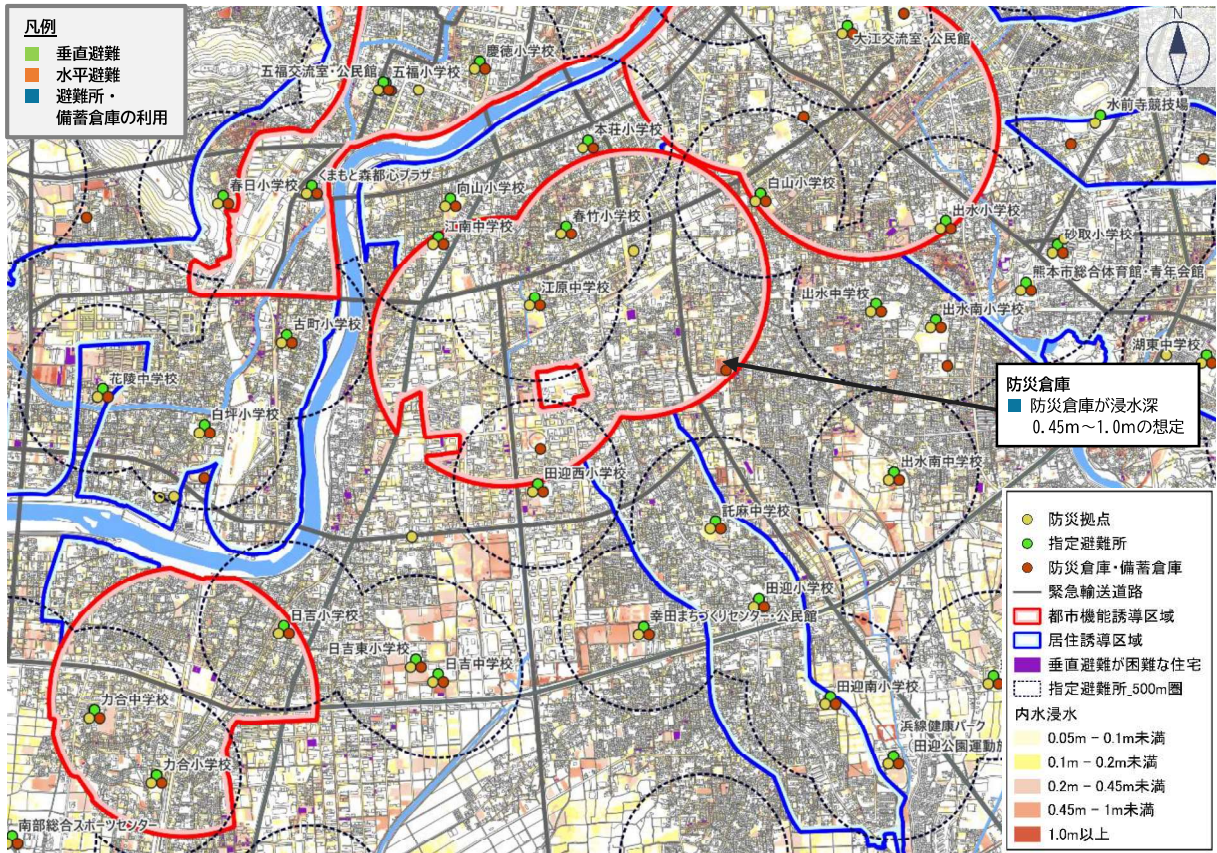


⑧ 水前寺・九品寺地区

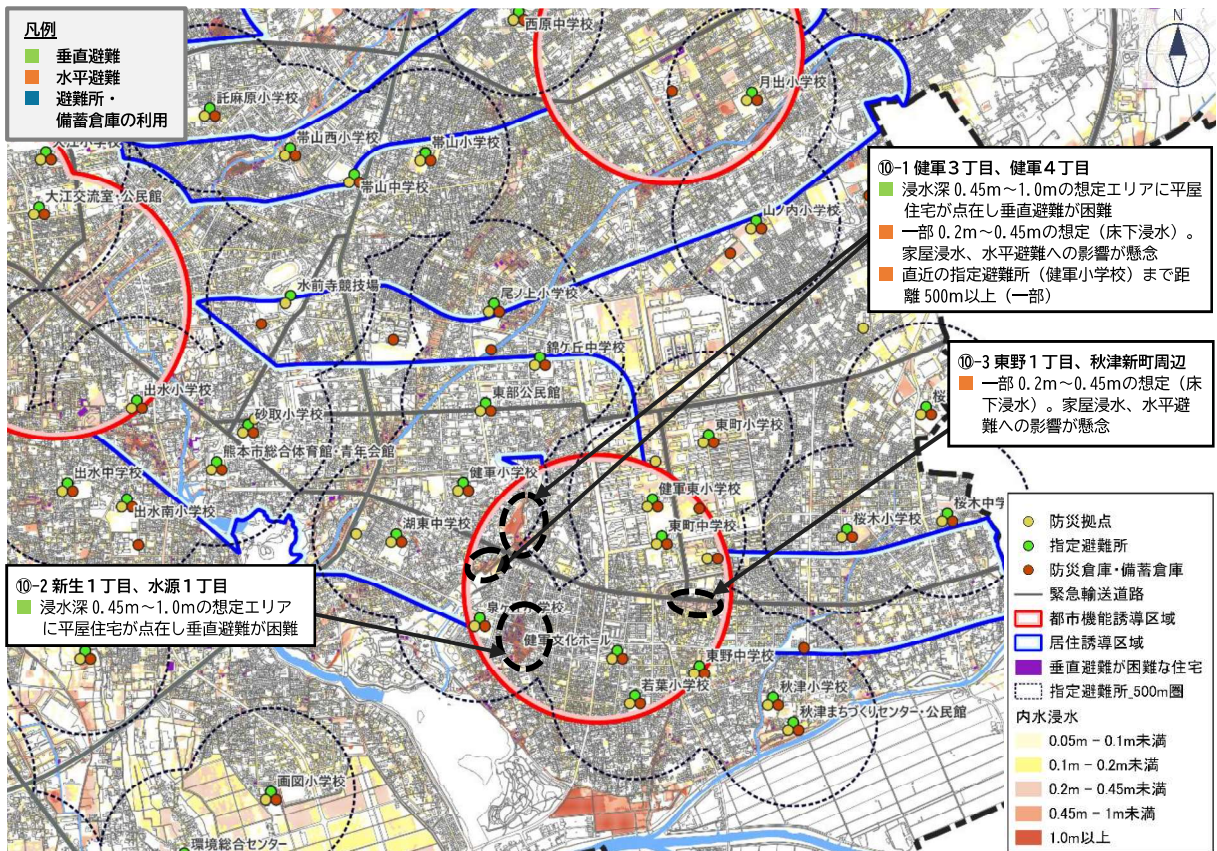


浸水深（内水）×建物（階数）×防災施設（避難所等）

⑨ 平成・南熊本地区

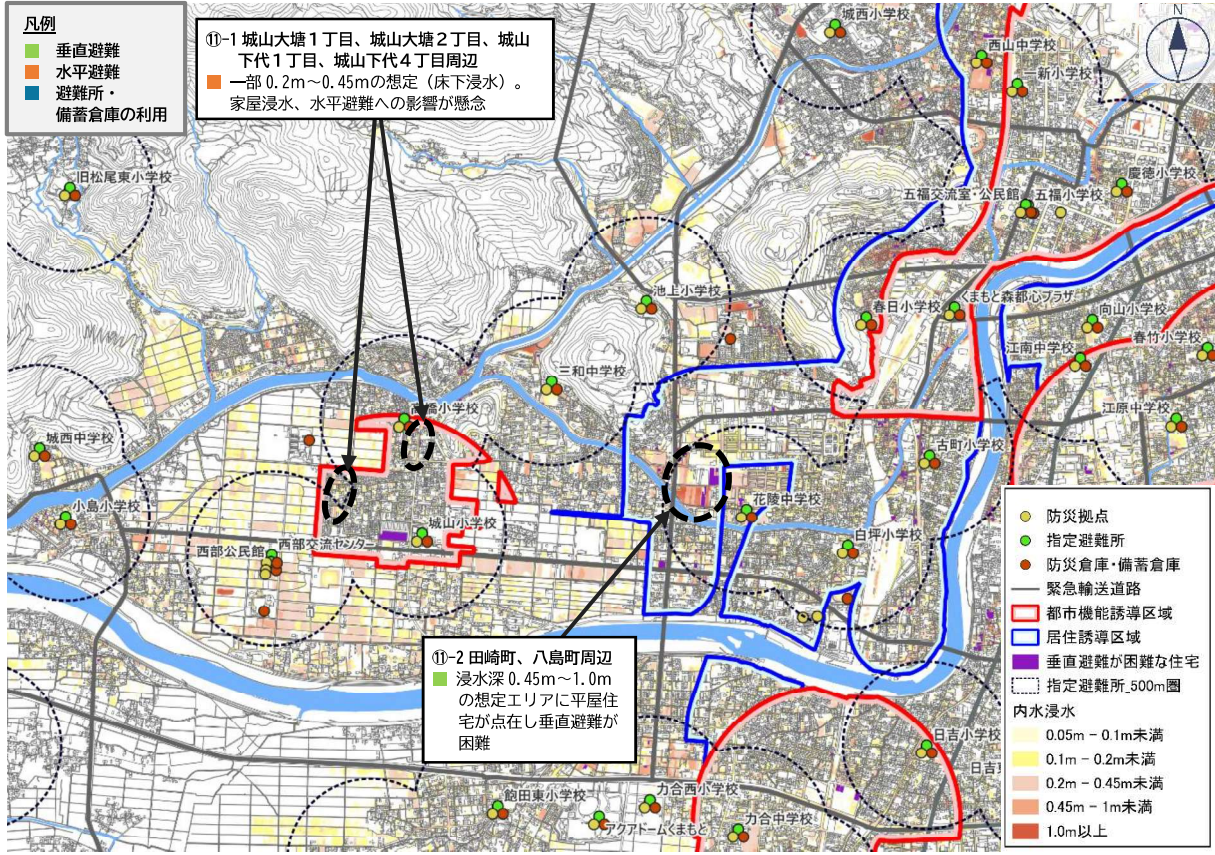


⑩ 健軍地区

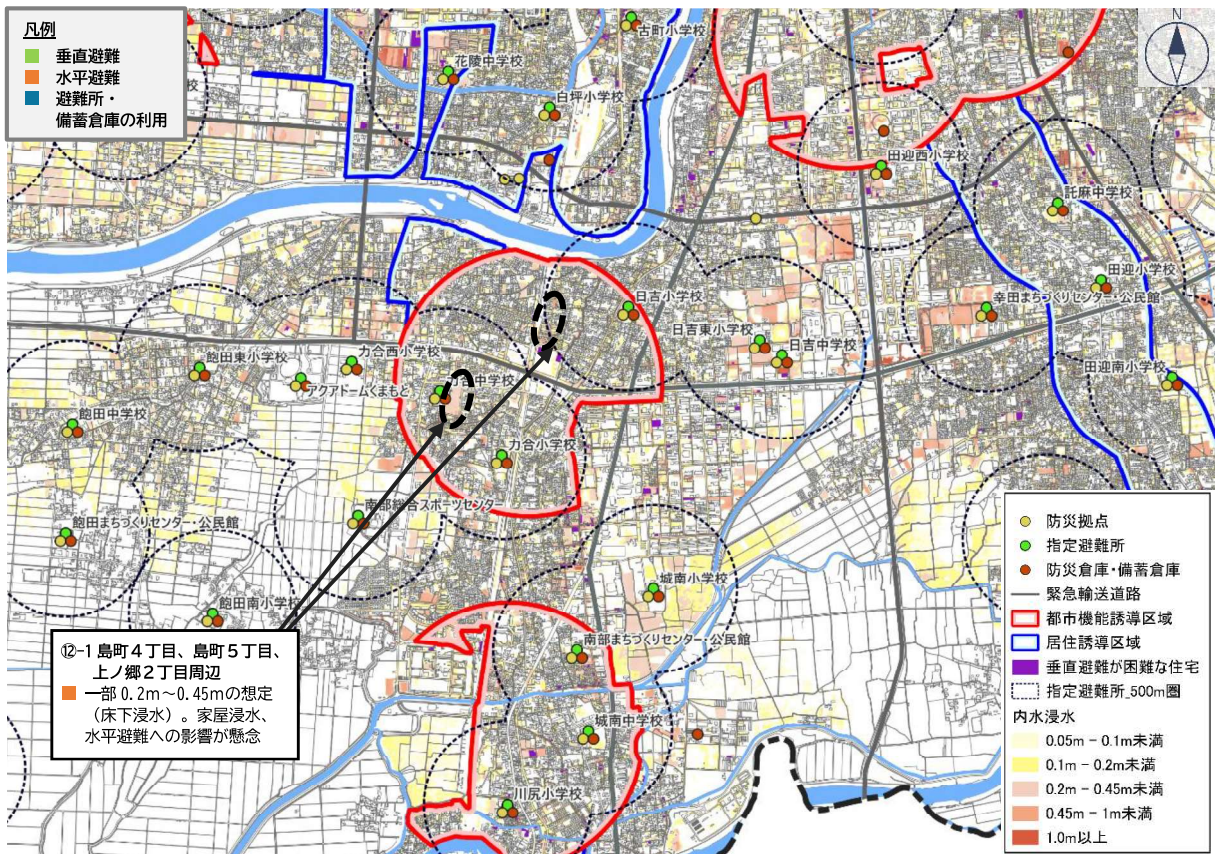


浸水深（内水）×建物（階数）×防災施設（避難所等）

⑪ 城山地区

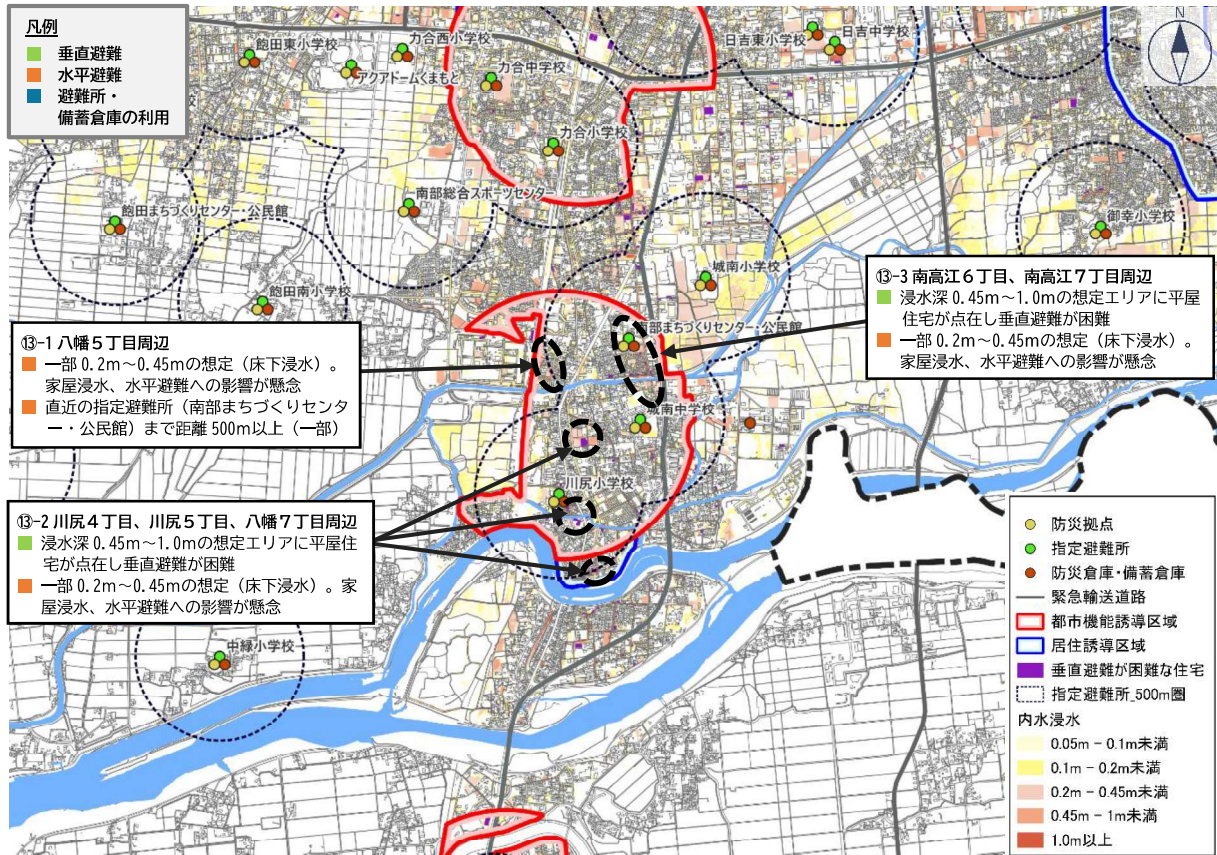


⑫ 刈草地区

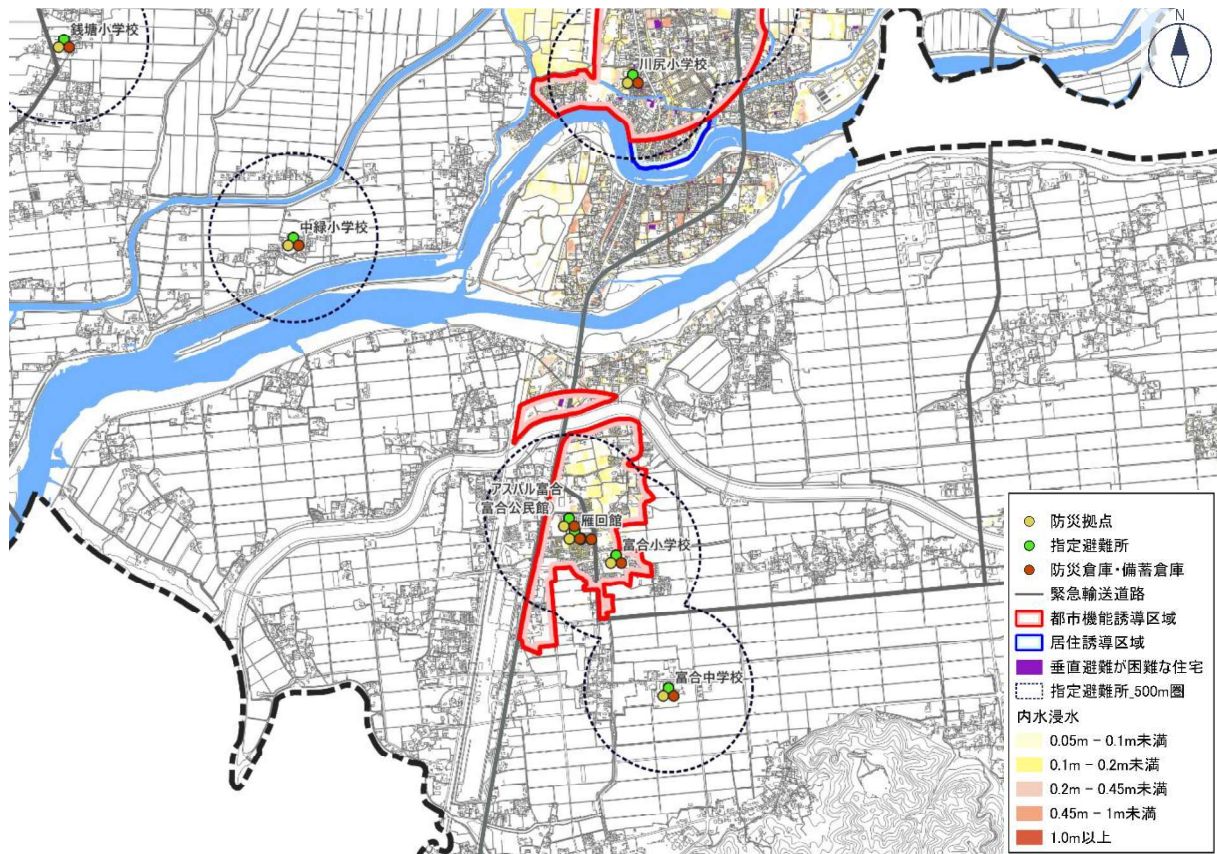


浸水深（内水）×建物（階数）×防災施設（避難所等）

⑬ 川尻地区

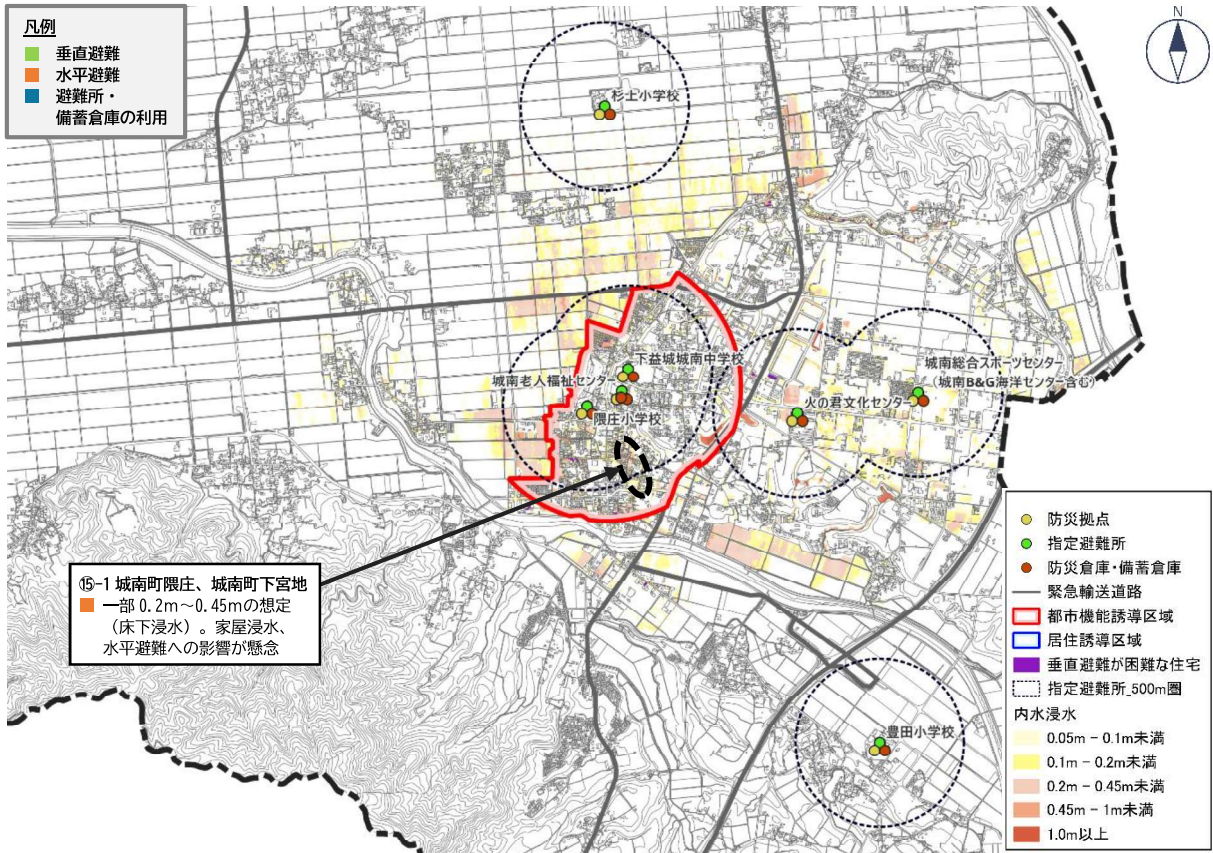


⑭ 富合地区

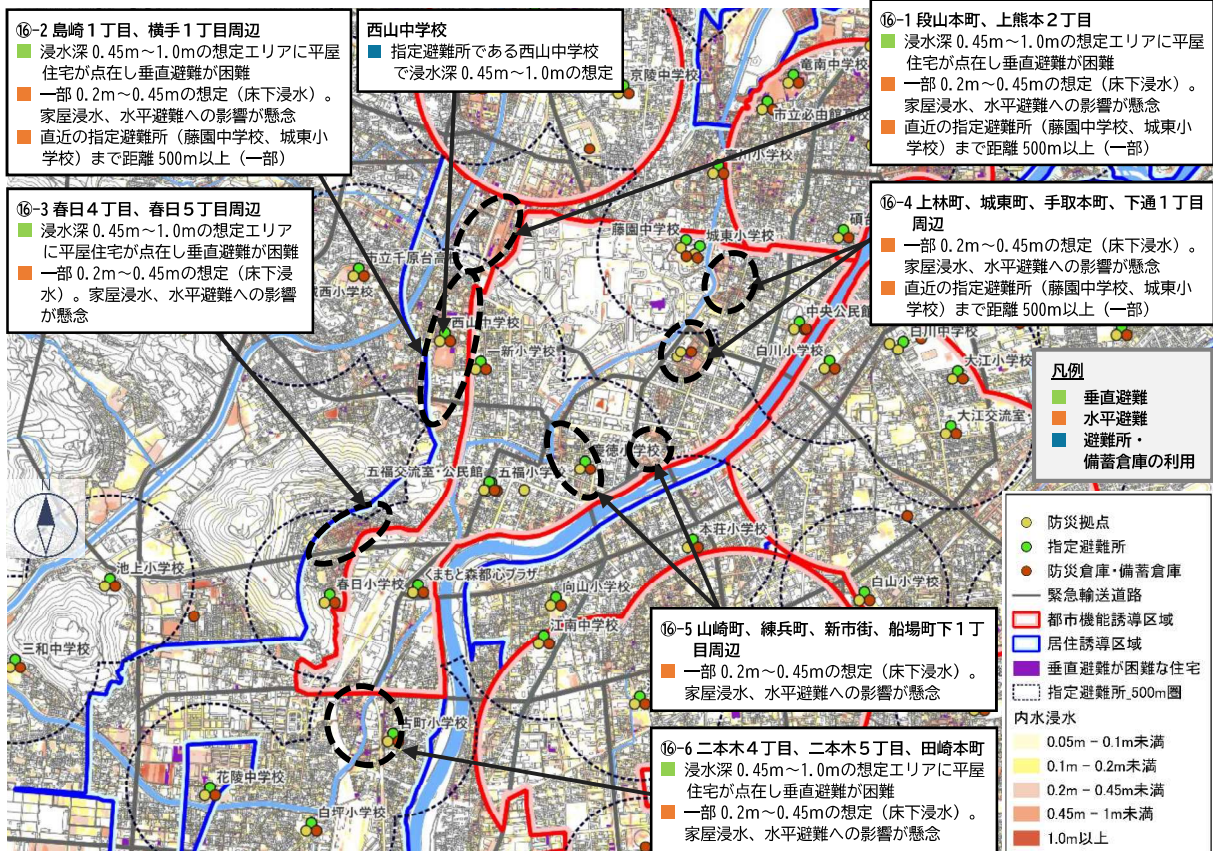


浸水深（内水）×建物（階数）×防災施設（避難所等）

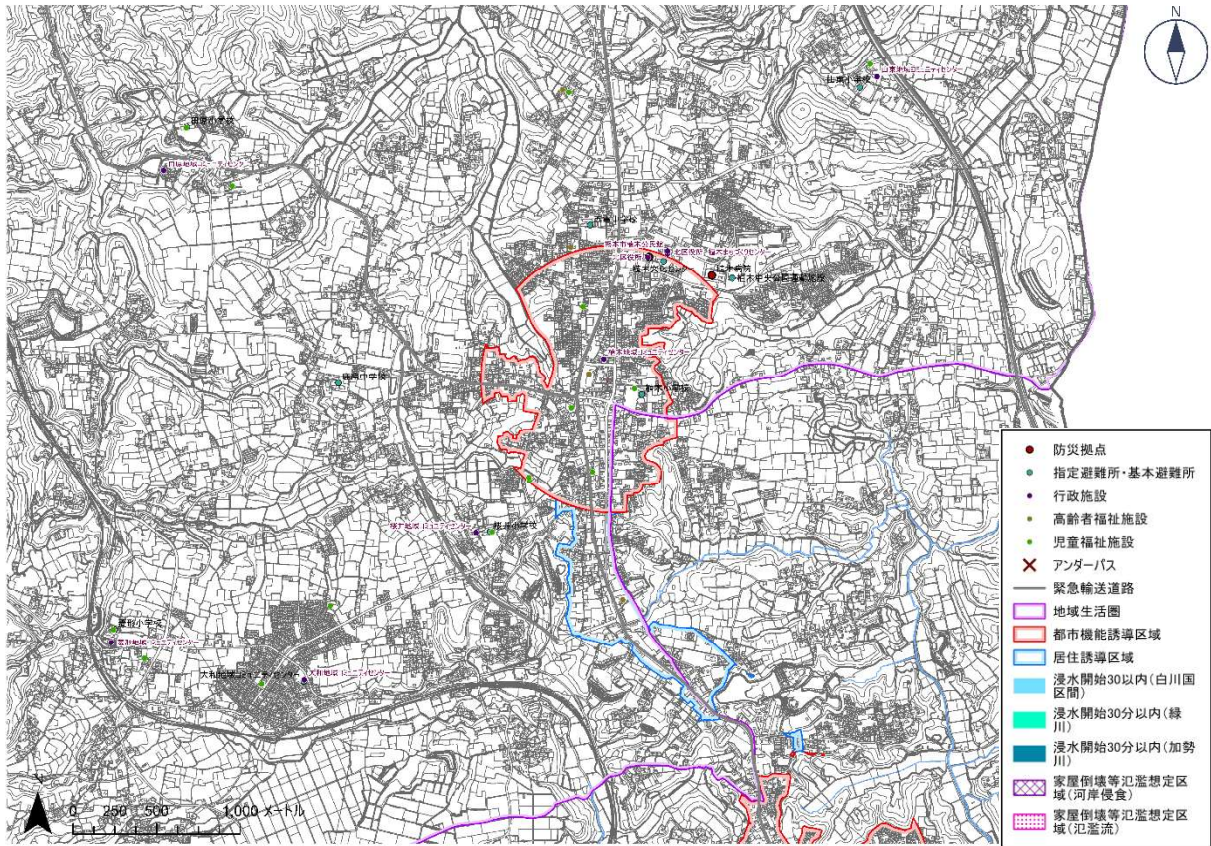
15 城南地区



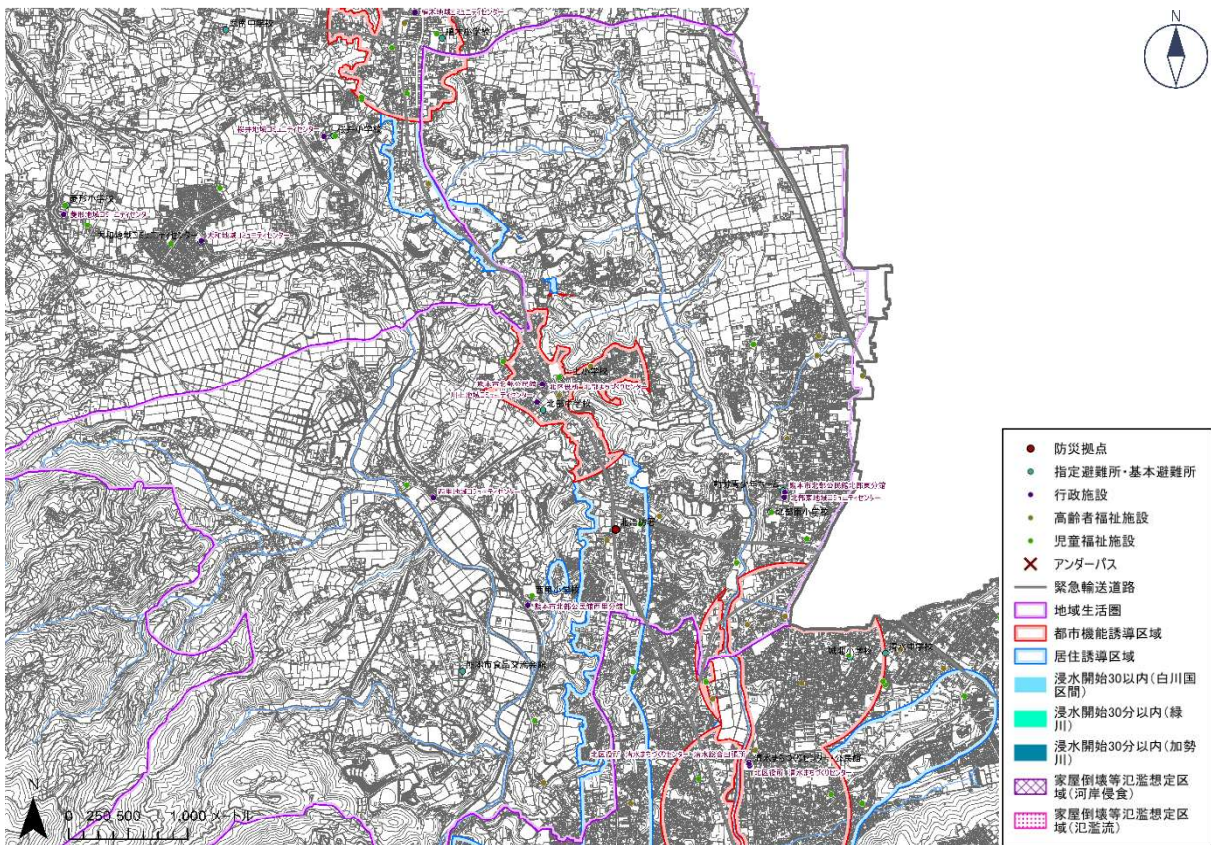
16 中心市街地地区



① 植木地区

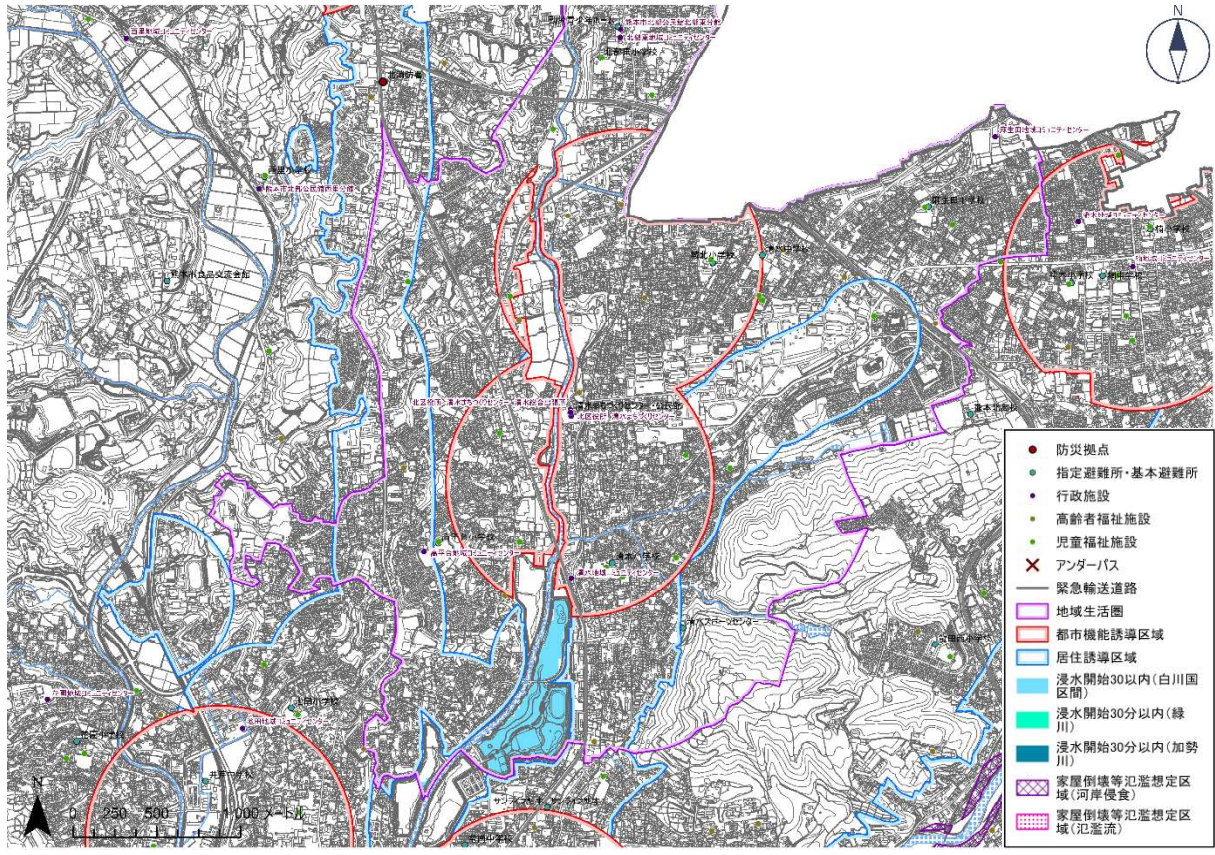


② 北部地区

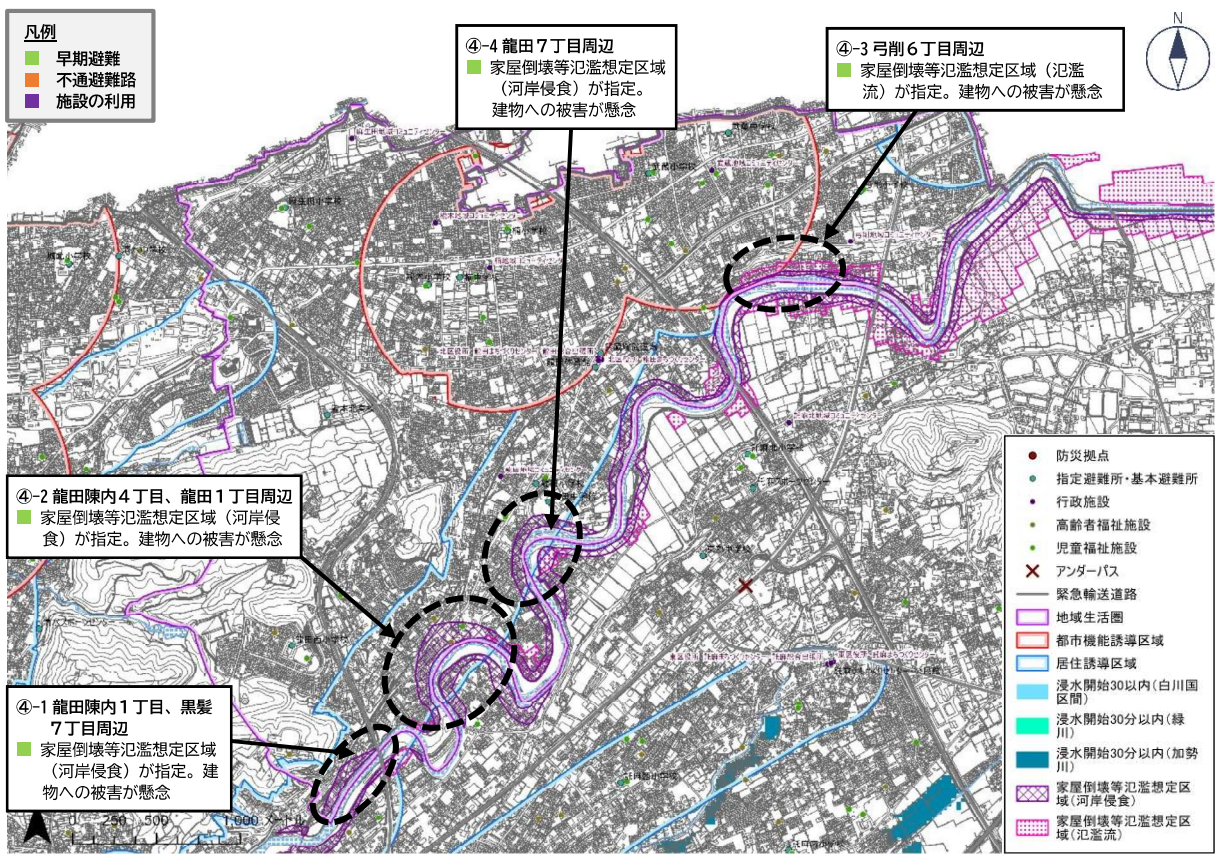


浸水（洪水）到達時間・家屋倒壊等氾濫想定区域×防災施設（避難所・高齢者・道路）・公共施設

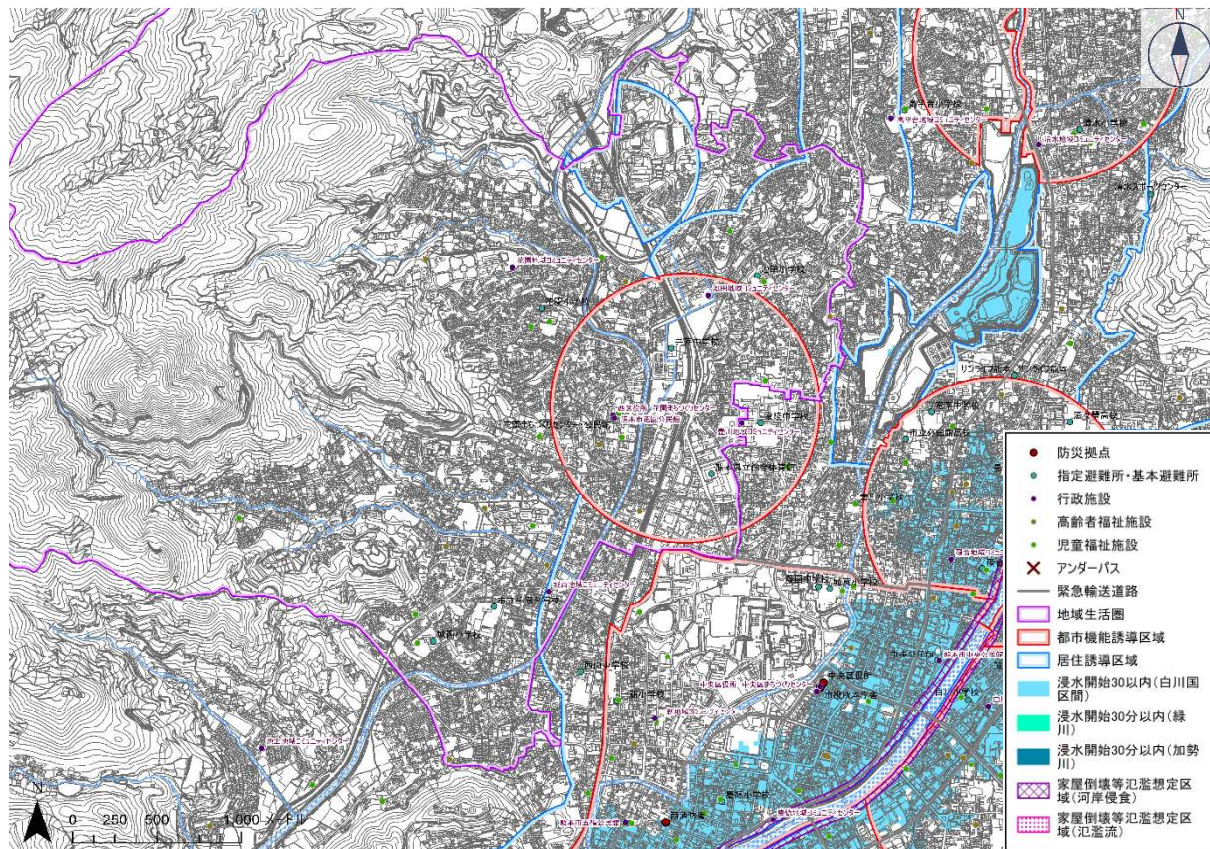
③ 八景水谷・清水亀井地区



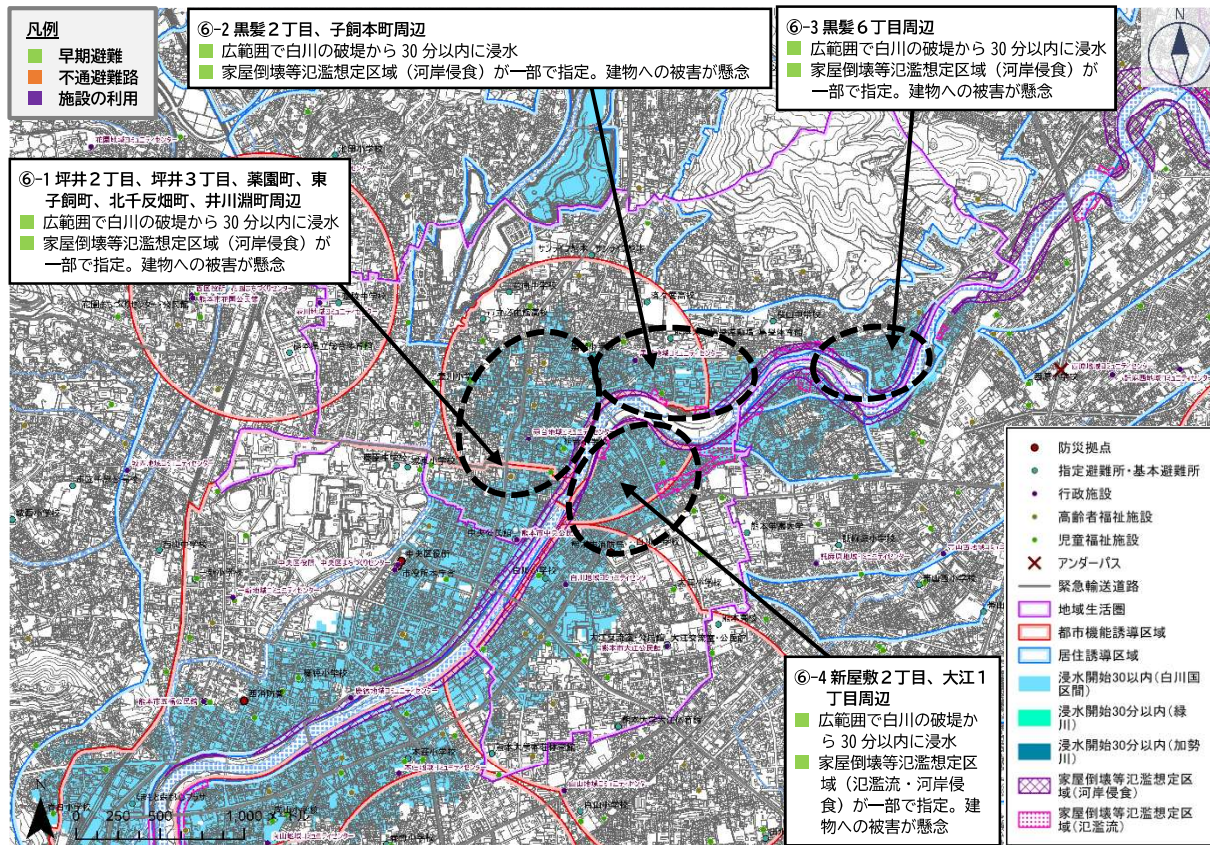
④ 楠・武蔵ヶ丘地区



⑤ 上熊本地区

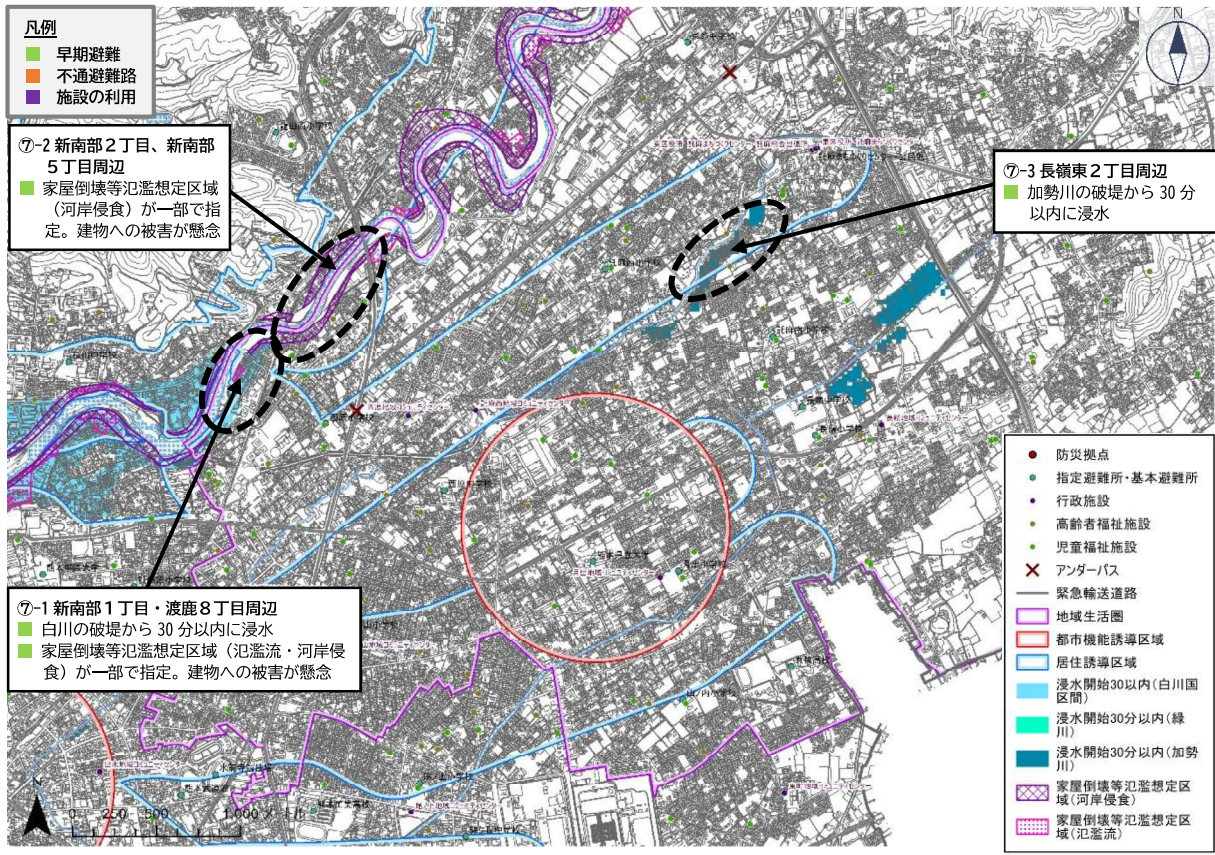


⑥ 子飼地区

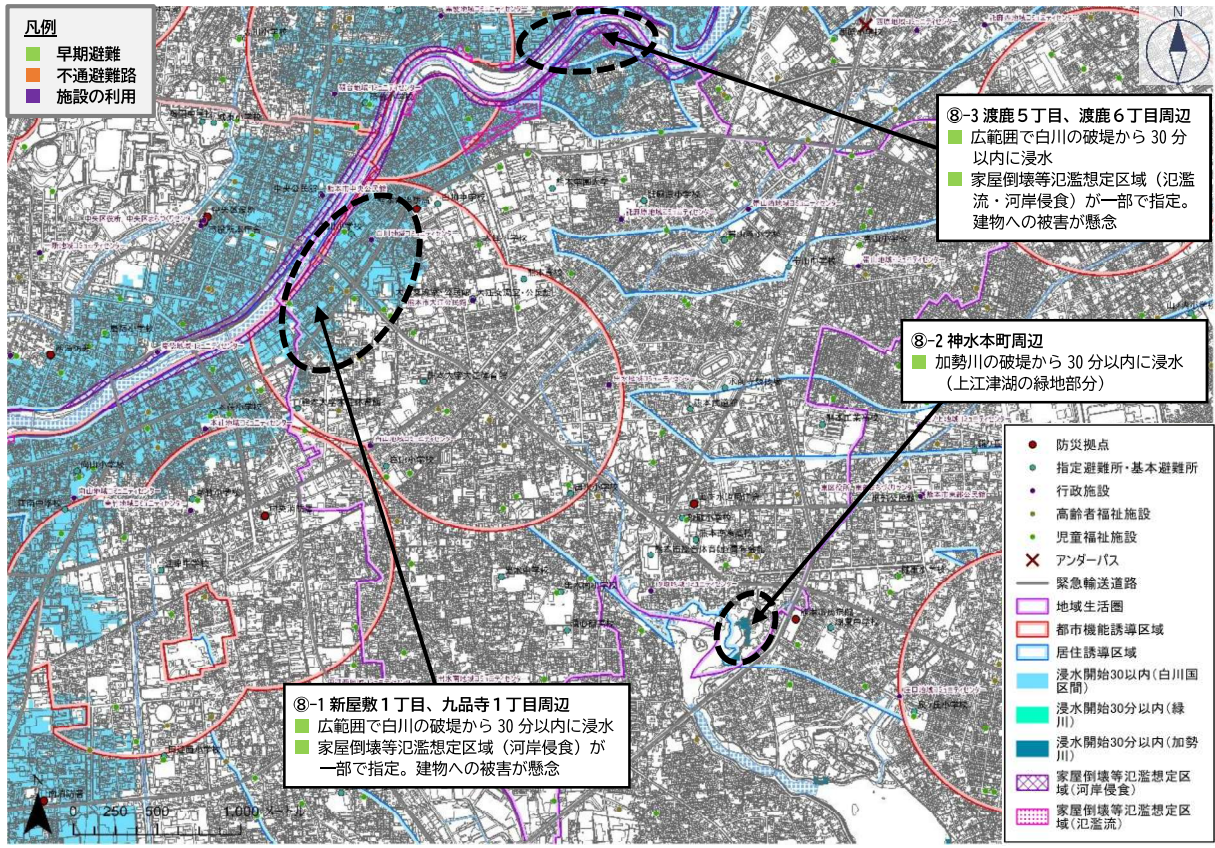


浸水（洪水）到達時間・家屋倒壊等氾濫想定区域×防災施設（避難所・高齢者・道路）・公共施設

⑦ 長嶺地区

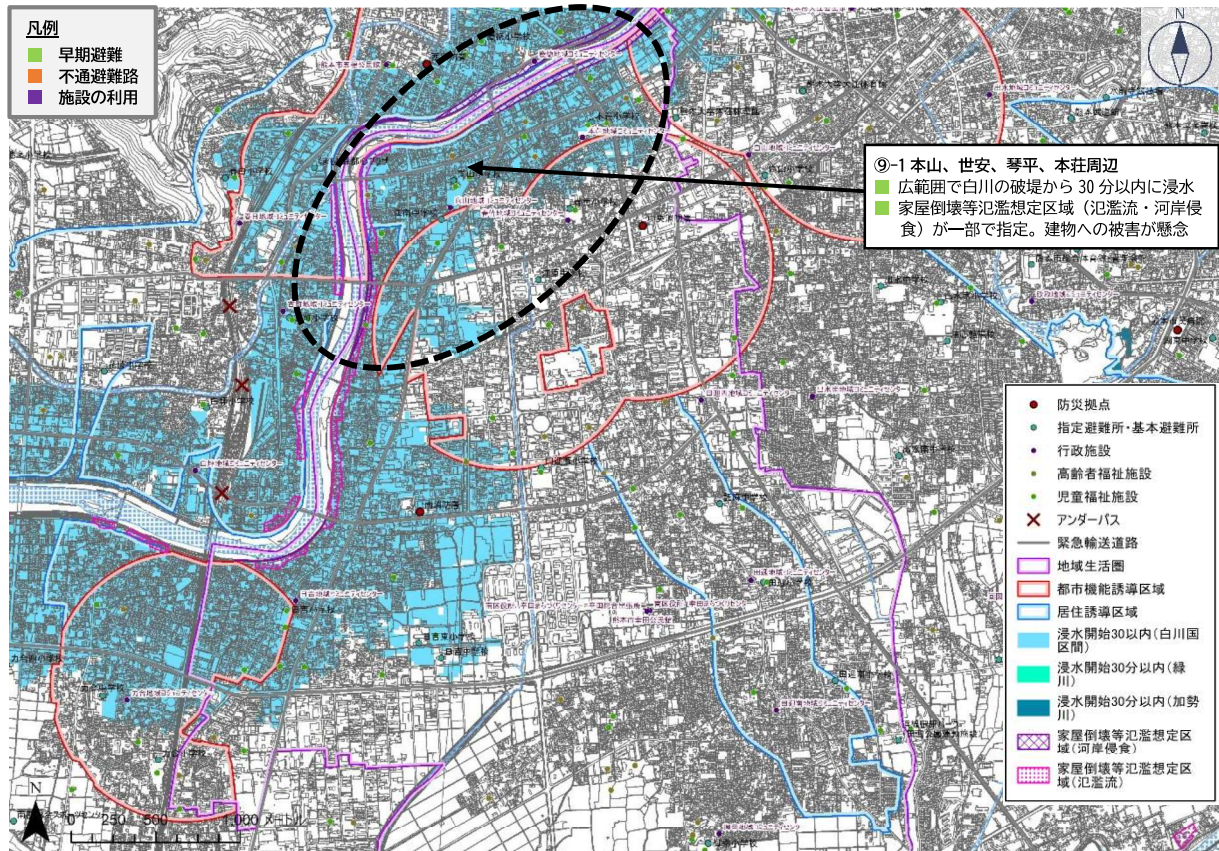


⑧ 水前寺・九品寺地区

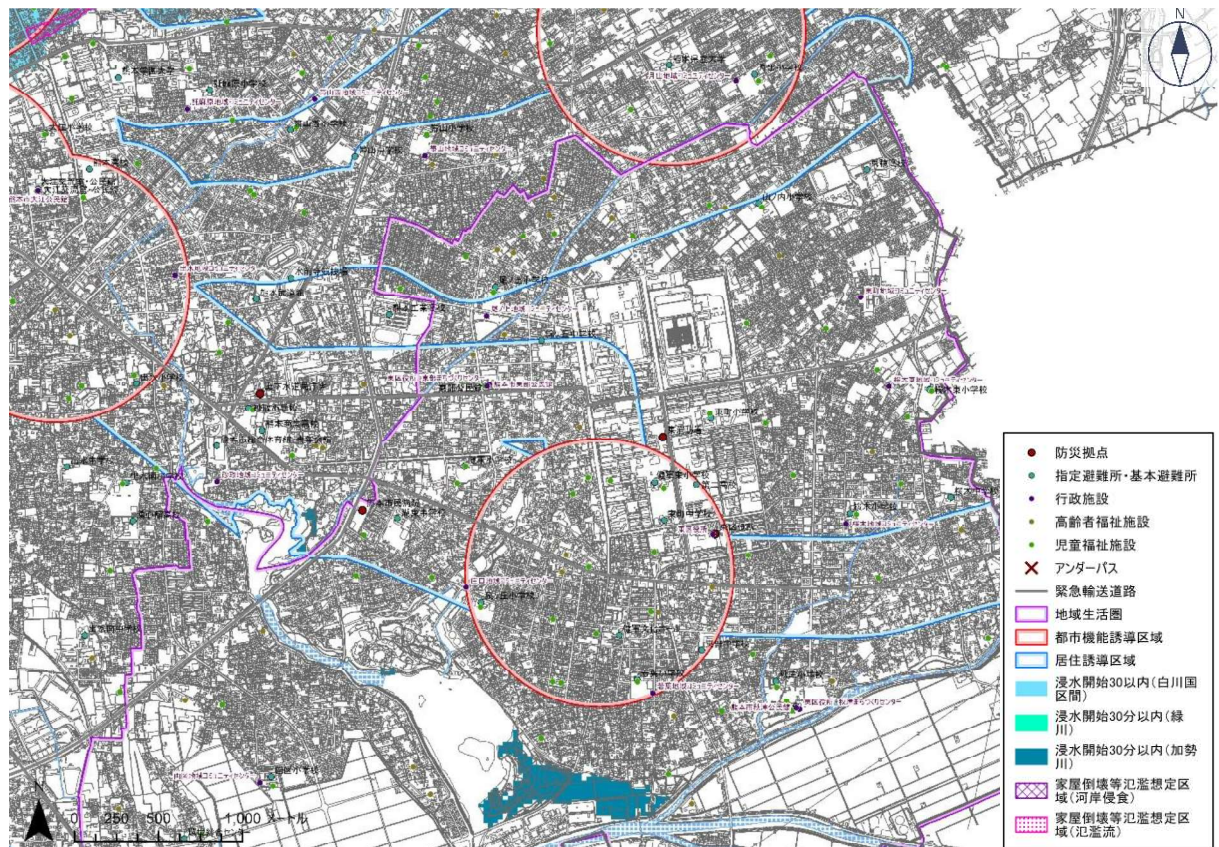


浸水（洪水）到達時間・家屋倒壊等氾濫想定区域×防災施設（避難所・高齢者・道路）・公共施設

⑨ 平成・南熊本地区

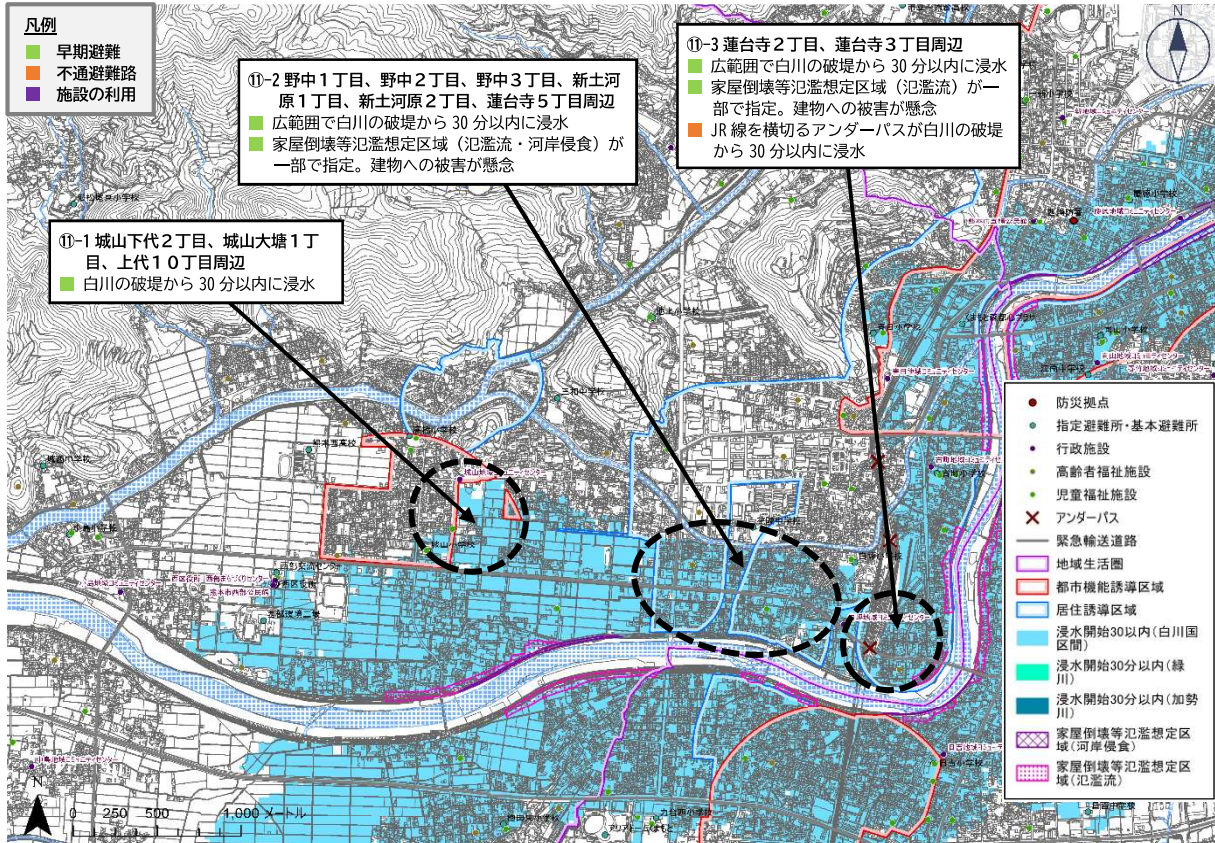


⑩ 健軍地区

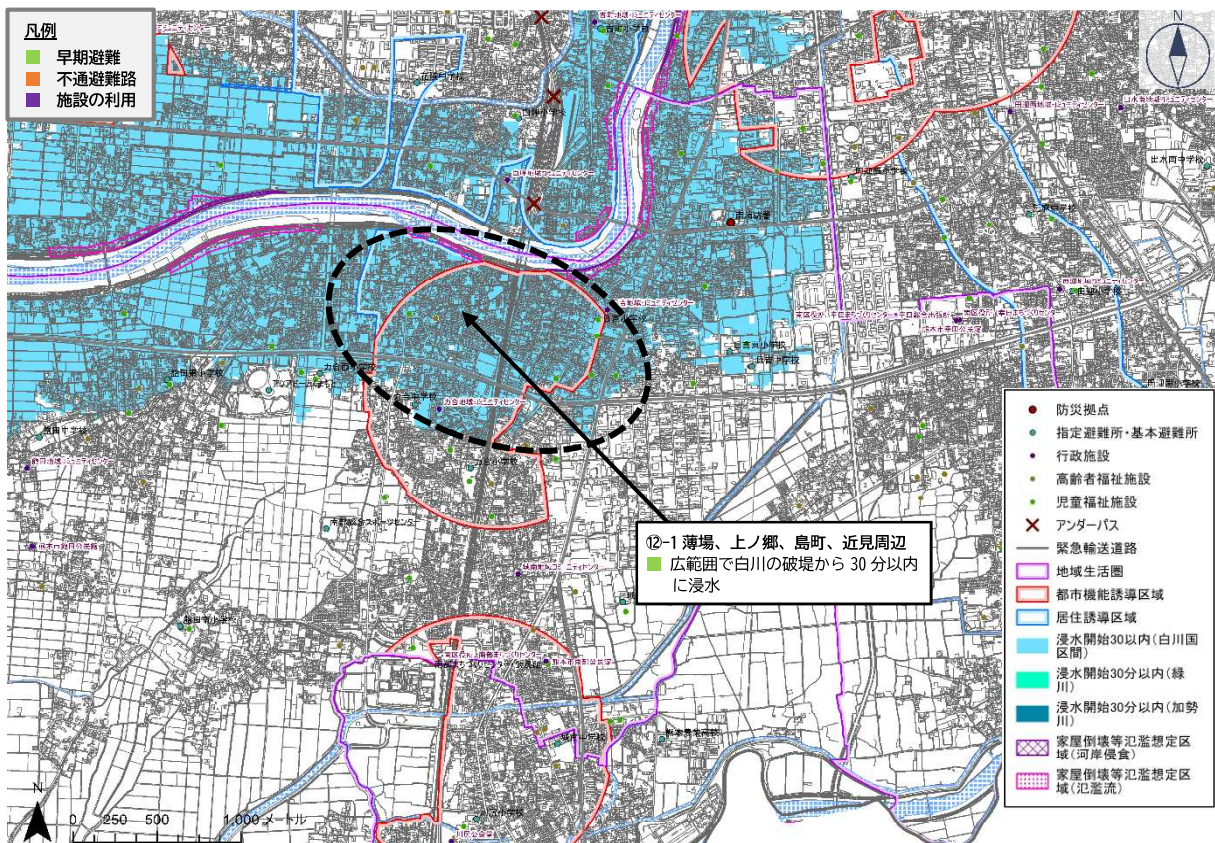


浸水（洪水）到達時間・家屋倒壊等氾濫想定区域×防災施設（避難所・高齢者・道路）・公共施設

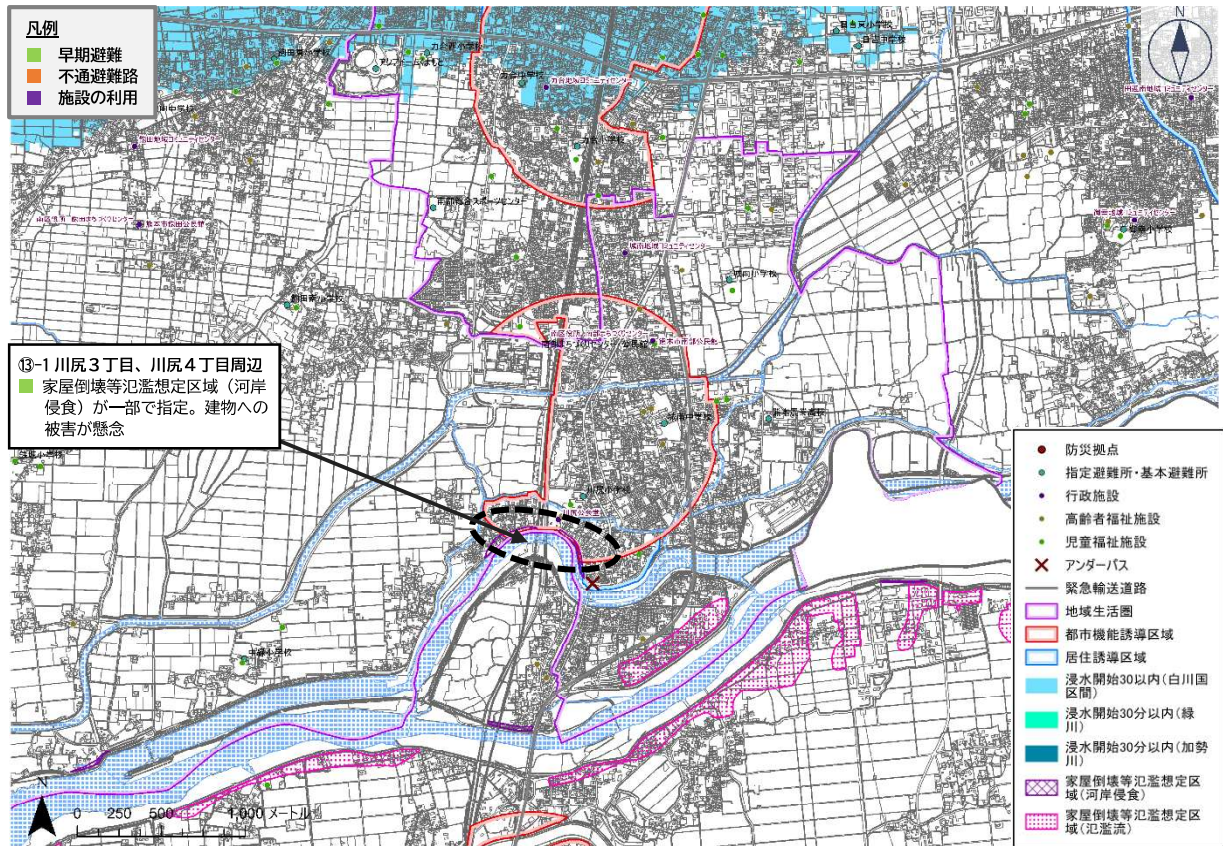
⑪ 城山地区



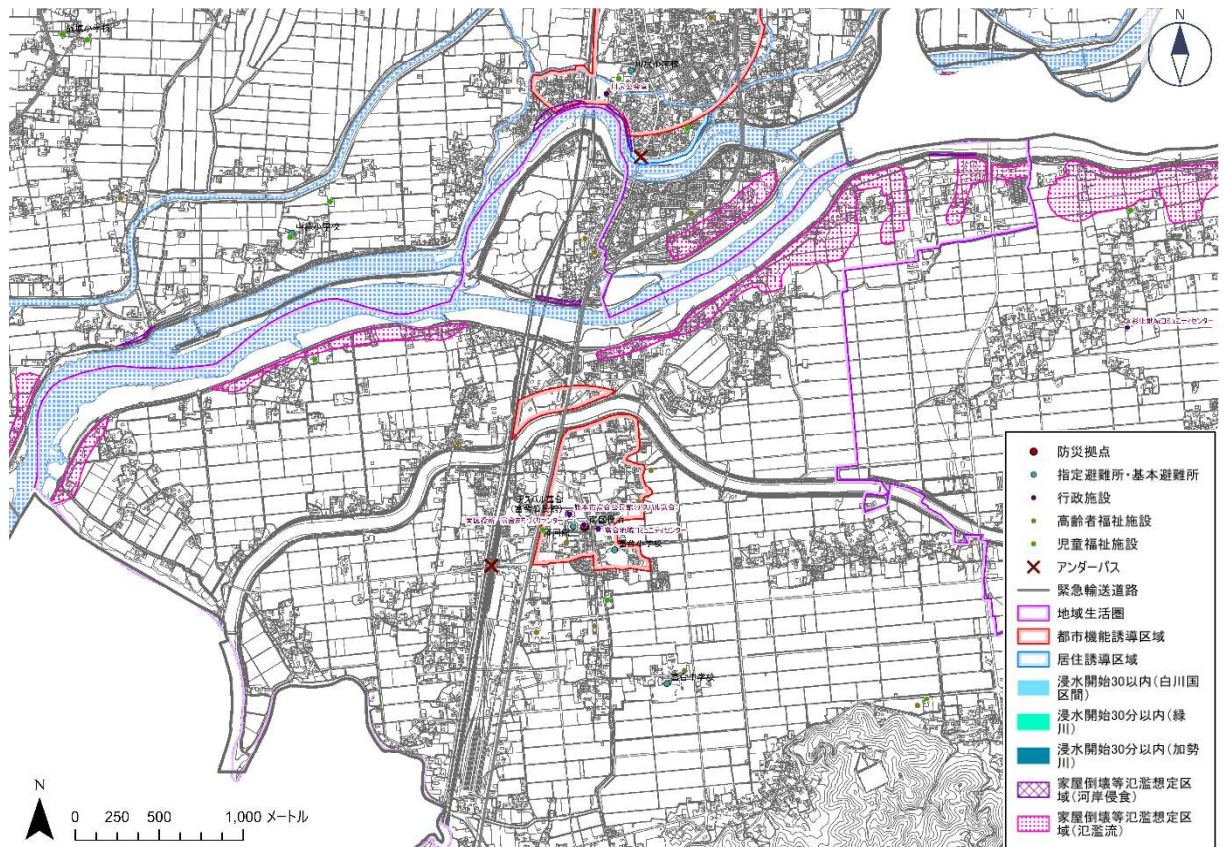
⑫ 刈草地区



⑬ 川尻地区

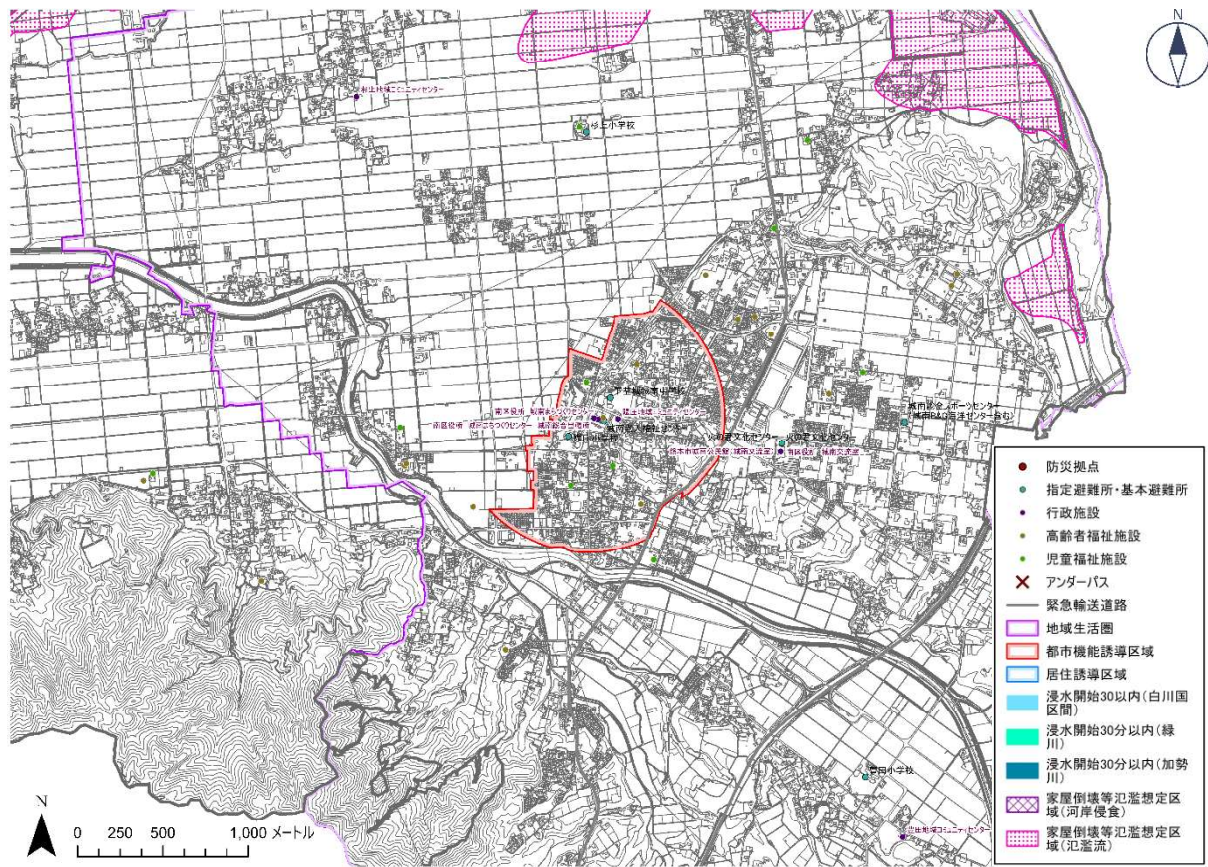


⑭ 富合地区



浸水（洪水）到達時間・家屋倒壊等氾濫想定区域×防災施設（避難所・高齢者・道路）・公共施設

15 城南地区



16 中心市街地地区

