

飲用井戸の水質検査をしましょう

飲み水のために井戸を設置している方は、年に1回以上、水質検査を行いましょう。
 ※水質検査は、民間の検査機関へ直接依頼ください。(費用は自己負担)
 ※城南町の未給水地域の水質検査は補助制度があります。詳しくは城南総合出張所(☎0964-28-3114)または南区総務企画課(☎357-4112)へ。
 (生活衛生課 ☎364-3187)

美化協定締結団体を募集しています!

地域のボランティア清掃などを行う団体と美化協定を締結しており、継続的に美化活動を行う団体には次のような支援を行っています。
 ・活動に必要な用具(ほうき・ゴミ袋・軍手・ちりとり)を提供
 ・活動で発生した清掃ごみの回収
 ・ボランティア保険の適用(各種条件有)
 美化協定の締結は随時募集しています。
 詳しくは、廃棄物計画課へ。
 (廃棄物計画課 ☎328-2359)



住所、氏名、年齢、電話番号、相談内容を書いて〒861-8045東区小山2丁目11-1市動物愛護センターへ
 (市動物愛護センター ☎380-2153)

猫の飼い主の方へ

- 屋内飼育しましょう
 猫を屋外に出すと、交通事故や感染症、迷子になる危険性が高くなる、他人に迷惑をかけてしまう等の問題が出てきます。
 猫は屋内で飼育しましょう。
- 迷子札をつけましょう
 迷子で保護された猫も、連絡先がないと帰ることができません。飼い主の名前と連絡先を書いた迷子札を必ずつけましょう。
- 不妊去勢手術をしましょう
 適正に管理できる頭数には限界があります。望まない妊娠・出産を防ぐため不妊去勢手術をしましょう。
 発情期の鳴き声や脱走も減少し、生殖器系の病気の予防にもつながります。
- 災害に備えて準備しておきましょう
 ペット用の避難用具の準備、預け先の確保、ケージやキャリーへの慣らしなど、日頃から準備しておきましょう。
 (市動物愛護センター ☎380-2153)

研修などの講師を派遣します

熊本市役所や国の機関、病院や大学、その他団体の職員を講師として派遣し、業務の取り組みについてのお話や説明をする「生涯学習出前講座」を実施しています。200以上の講座を無料(材料代を除く)で受講できますので、地域団体での学習会、職場の研修会などに活用ください。
 詳しくは熊本市生涯学習情報システムへ。
 (生涯学習課 ☎328-2736)



しごと・経済

【くまもと都市圏キャリアマッチ支援】みんなのためのしごと説明会 無料

日6月6日(土)①第一部:午前10時~正午 ②第二部:午後2時~4時 場熊本城ホール2階シビックホール ①合同企業説明会 ②インターンシップマッチング会 対①一般の転職希望者、新卒等 ②大学院生、大学生等、インターンシップ希望者 用QRコードから事前申し込み受け付け中 回株式会社あつまるホールディングス(☎322-6610) (雇用対策課 ☎328-2377)

保育士・福祉分野の無料職業相談会 無料

回場①6月11日(木)午後2時~4時:イオンモール熊本2階中央エスカレーター前ブリッジ ②16日(火)午後2時~4時:ゆめタウン光の森2階東側エスカレーター横 内保育士、介護職等、福祉の仕事についての相談窓口 用事前予約可
 詳しくは、熊本県福祉人材・研修センター(☎322-8077)へ
 (保育幼稚園課 保育指導室 ☎328-2561)

委員募集

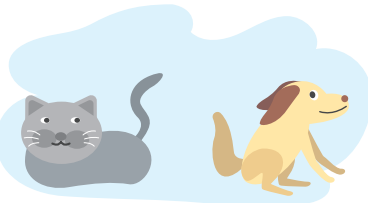
熊本市空家等対策協議会

空家等対策計画についての協議会において、市民の意見を取り入れるための委員を募集します。

- 任期 委嘱日から2年以内
 - 対象 本市に住むか通勤・通学する方で、空き家対策に関心のある方
 - 定員 1人(書類・作文・面接による選考)
- 詳しくは、市ホームページまたは空家対策課(☎328-2514)へ。

わんにゃん相談コーナー(犬猫の健康・病気) (予約制) 無料

日6月26日(金)午後1時~3時 場市動物愛護センター 内犬・猫の健康について 用開業獣医師 対犬・猫の飼い主(ペット同伴不可) 定10組(応募多数の場合抽選) 用6月18日まで(必着)に、はがきにア



【65歳以上の方】アクティブライフ応援プログラムがはじまります!7月~9月(全12回) 無料

週1回・3カ月間、理学療法士等の運動のプロが指導するプログラムです。栄養改善や口腔機能についても学べ、体組成や骨密度測定といった健康チェックも実施。

対象 本市に住む65歳以上の方 参加費 無料(事前申込みが必要)
 ※医師から運動制限の指示を受けていない方。

| 場所 | 曜日 | 時間 | 定員 | 日程 |
|------------|----|------------|-----|------------|
| 中央公民館 | 水 | 午後6時半~8時 | 40人 | 7月1日~9月16日 |
| 東部はつらつ交流会館 | 金 | 午後6時半~8時 | | 7月3日~9月18日 |
| 東部在宅福祉センター | 火 | 午後2時~3時半 | | 7月7日~9月22日 |
| 西部交流センター | | 午前10時~11時半 | | 7月4日~9月19日 |
| 城南老人福祉センター | 土 | 午後2時~3時半 | 30人 | 7月6日~9月21日 |
| 富合老人福祉センター | 月 | 午後2時半~4時 | 40人 | 7月5日~9月20日 |

※プログラム終了後、10月頃にスポーツチームと合同での全体イベントを予定しています!

申し込み:6月5日~19日 ※先着順。

【プロスポーツチームと一緒に健康作り】

くまもとスポーツユナイテッドを中心に、以下のスポーツチームと一緒に健康づくりに取り組みます。

- ・アヴェルダージ熊本BS(ビーチサッカー)
- ・熊本ビューストピンディーズ(ハンドボール)
- ・熊本ヴィレックス(男子バレーボール)
- ・熊本ヴォルターズ(バスケットボール)
- ・九州熊本マーベリックス(アメリカンフットボール)
- ・火の国サラマンダーズ(野球)
- ・フォレストリーブズ熊本(女子バレーボール)
- ・ロアッソ熊本(サッカー)

ポイント対象

問い合わせ先
 熊本ウェルネスプロフェッショナル
 ☎080-6379-4029(平日午前9時~午後5時) (高齢福祉課 ☎328-2963)

家庭ごみの排出量 1人1日あたり 令和8年(3月) 421g(前月比 +1g/目標 403g) (廃棄物計画課 ☎328-2359)

生活用の水使用量 1人1日あたり 令和8年(4月) 221L(前月比 -2L/目標 210L) (水保全課 ☎328-2436)

なんでも美術品・絵画 **お宝無料鑑定会**

6月27日(土) 10時~16時 KKRホテル熊本 熊本市中央区千葉城町3-31 1階

出張費無料 熊本県内 ご自宅・会社へ 訪問査定・鑑定・買取致します

本郷美術骨董館 ☎0120-518-100

熊本支店: 熊本県熊本市中央区桜町1-25 未来会議室2階(予約制) 東京都公安委員会許可 第305471009552号 美術商

くまもと市政だよりへの広告を募集中。販売代理店の株式会社ジチタイアド(☎092-716-1401)へ。*広告内容などは本市が推奨するものではありません。