

KUMAMOTO



市政だより

- 特集** グローバル・ネイチャーポジティブ・サミット2026が開催されます!
- 4 熱中症予防・宿泊税導入 など
 - 5 市長とドンドン語ろう!参加者募集 など
 - 6 LPガス支援金給付 など
 - 7~12 お知らせ掲示板
 - 13 イベント
 - 14~16 施設の催し・公民館講座情報
 - 17~19 区のページ (中央・東・西・南・北)
 - 20 熊本地震から10年(熊本市民病院)

令和8年

7

vol.939

グローバル・ ネイチャーポジティブ・ サミット2026

7月14日・15日、熊本市で開催されます!
(日本初開催!)



GLOBAL
NATURE
POSITIVE
SUMMIT
2026
KUMAMOTO JAPAN

特集

失われていく生物多様性を みんなで回復させるために

市の人口 総数 733,423 (+1,753)人 男性 347,123 (+1,065)人 女性 386,300 (+688)人 世帯数 347,261 (+1,662)世帯

熊本市役所 ☎096-328-2111(代表) 〒860-8601 熊本市中央区手取本町1番1号

令和8年(2026年)5月1日現在()は前月比

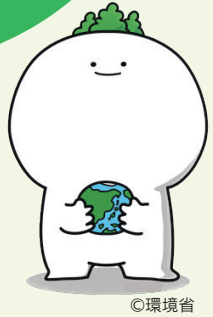
最新情報は市ホームページまたは担当課へ問い合わせください。(7月号以前に掲載分も含む)

市政だよりを
スマホでも!

スマホ版
→



ネイチャーポジティブ



ネイチャーポジティブ
キャラクター
だいだらぽーじー

©環境省

失われていく生物多様性を みんなで回復させるために

熊本市
イメージキャラクター
ひごまる

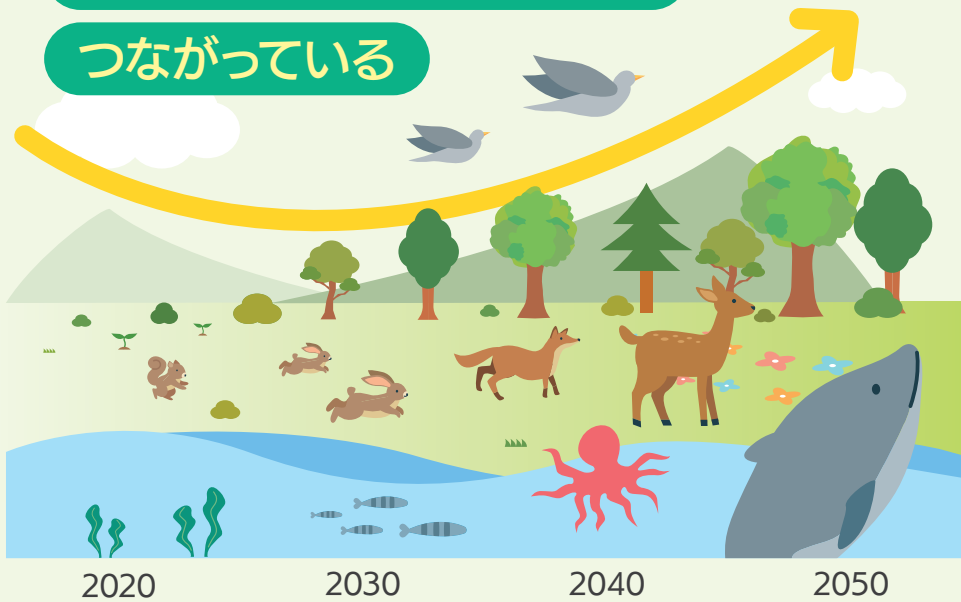


7月14日(火)、15日(水)、熊本市で「グローバル・ネイチャーポジティブ・サミット2026」が開かれます。ネイチャーポジティブの実現に向けて、対話と協働を促進することを目的に開催される国際会議です。国内外の企業・金融機関・自治体・研究者・環境団体など2,000人以上が集います。

多様な生物が

お互いに影響を及ぼしあい、

つながっている



ネイチャーポジティブって?

「自然を回復軌道に乗せるため、生物多様性の損失を止め、反転させる」ことを指します。現在、地球では多くの生物が絶滅するなど、危機的な状態にあります。これをポジティブな状態にしていく世界的な目標です。

自然を守るだけでなく、状態が悪くなった自然を元気にしていこうという考え方なんだよ



©環境省

生物多様性って?

地球上に生物が誕生して以来、約38億年という長い年月をかけて、環境に適応する進化が繰り返された結果、多様な環境の中で私たち人間を含む多くの生物が互いに影響を及ぼし合うつながりができました。この「さまざまな生物とそのつながり」が生物多様性です。そして、私たちの豊かな暮らしは、生物多様性の恵みによって支えられています。

「生物多様性」の危機

地球上の種の絶滅は過去に類を見ない速さで進んでいます。原因は私たち人間の活動によるものといわれており、このままでは生物多様性の恵みを受けられなくなる可能性があります。

「第1の危機」 開発・乱獲などの人間活動



絶滅のおそれがあるセボシタビラ

開発・乱獲などの人間活動により、生息・生育地が減少し、種の絶滅が進んでいます。

「第2の危機」 自然に対する働きかけの減少



放置され荒れた竹林

竹林が放置されるなど、自然に対する働きかけが減り、自然の質の低下につながっています。

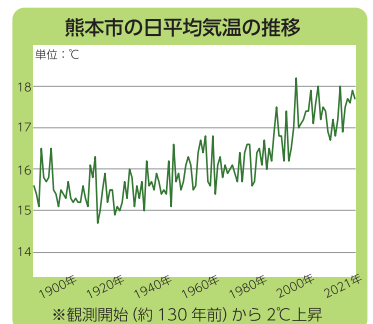
「第3の危機」 外来種の人為的な持ち込み



特定外来生物 オオキンケイギク

外来生物などが持ち込まれることによって、生態系が破壊されています。

「第4の危機」 地球環境の変化



平均気温の上昇など、地球環境が変化しています。

生物多様性の損失による影響は…

食べ物や水が なくなってしまう



多様な生物の支えにより、農作物の受粉や土壌の維持、水の浄化が行われています。生物多様性が失われると、農作物の収穫量が低下し、熊本の安全な地下水の確保が難しくなる可能性があります。

災害に 弱くなってしまふ



森林や湿地などは、洪水や土砂災害を和らげる「自然の防災機能」を持っています。生態系が壊れると、豪雨や台風時の被害が大きくなるリスクが高まります。

経済活動が できなくなってしまう



私たちの経済活動は、その多くが自然の恵みの上に成り立っています。自然は、経済を支える「見えない土台」であり、失われると、私たちの仕事や暮らしが成り立たなくなります。

わたしたちに できることは?

ネイチャーポジティブ実現のため、私たち一人ひとりにできることがあります。



特定外来生物アライグマ

ペットなどは最後まで 責任をもって飼う

本来いなかった地域に持ち込まれた生物を外来生物といいます。ペットなどを飼う場合、最後まで責任をもって飼い、外に放さないようにしましょう。



地産地消フェア

地元の農作物や海産物を食べ、 環境に優しい商品を選ぶ

本市が誇る清らかな地下水や豊かな農作物、ノリなどの海産物も生物多様性の恵みです。これらを活用することは、生物多様性を守り、生かす取り組みとなります。

小さなことでも一人ひとりが
取り組んでいくことで、大きな力になるよ!



いきものフェアくまもと

自然観察会や地域の 環境保全ボランティア活動に 参加する

本市には立田山や江津湖などの恵まれた自然環境があり、市民団体による環境保全活動も活発に行われています。水を守るため節水を心がけることも大切です。



熊本市で「グローバル・ネイチャーポジティブ・サミット2026」開催!

「世界一の地下水都市・熊本」の価値を発信



GLOBAL NATURE POSITIVE SUMMIT
2026 KUMAMOTO JAPAN



第1回会議 写真提供:NPI(ネイチャーポジティブイニシアティブ)

グローバル・ネイチャーポジティブ・サミットは令和6年10月にオーストラリア・シドニーで第1回が開かれ、今回が2回目の開催となります。熊本城ホールで本体会議、基調講演などが開催されます。このサミットを契機に、本市の地下水および生物多様性保全の取り組みを世界へ発信していきます。

主催: ネイチャーポジティブイニシアティブ (NPI)、
国際自然保護連合日本委員会 (IUCN-J)
共催: 環境省、農林水産省、国土交通省、一般社団法人
イクレイ日本、サミット発起人組織委員会
協力: 株式会社日経BP

日時 7月14日(火)午前9時~15日(水)午後7時半
場所 熊本城ホール 4階メインホール・3階会議室フロア
入場料 有料

申し込み方法: 主催者ホームページから⇒



展示会「NATURE TECH!」

未来の技術と自然が調和する2日間! 熊本で最先端技術を体験しませんか?

日時 7月14日(火)・15日(水)午前9時半~午後5時
場所 熊本城ホール 1階展示ホール
入場料 無料(事前登録制)

こちらから参加申し込みください!⇒



写真提供: 地図環境テクノロジー

3Dプロジェクションマッピングを使って、地形や地層構造を分かりやすく紹介!

いま世界では、AIやICTなどの先端技術を活用しながら、自然と共に持続可能な社会をつくる「ネイチャーテック」が注目されています。そんな最新の取り組みを実際に「見て・聞いて・体験できる」イベントが、熊本で開催されます。「NATURE TECH!」(ネイチャーテック)は、企業・研究者・自治体などが集まり、ネイチャーポジティブの実現を目指す最新技術や各企業等の取り組みが展示される大規模イベントです。

一般参加
無料!



国際自然保護連合日本委員会
道家 哲平 会長

—— 会長より一言 ——
大企業やスタートアップ企業など約80社のブースが並ぶ大規模展示で最新の取り組みを体感できる貴重な機会ですので、ぜひ会場でご覧ください。



NATURE TECH!@東京国際フォーラム(2025年)

14日は 防災フォーラムも開催!

復興10年の熊本で、世界に向けて「防災の変革」を発信します。

熱中症は予防が1番!～未然に防ぐ行動があなたと家族を守ります～

5月～9月は熱中症のリスクが高まる時期であり、特に7・8月に増加する傾向があります。昨年5月～9月は600人以上の方が熱中症により医療機関に搬送されました。高温多湿の環境に長時間いると体温調節機能がうまく働かなくなり、さまざまな体調不良を引き起こします。「正しい知識と適切な予防」で熱中症を未然に防ぎましょう!

● 予防のポイント

暑さを避ける

屋内

- ・風通しの良い環境作りや、強い日差しを避ける工夫をしましょう
- ・暑い日は我慢せずエアコン等を使い、部屋を涼しくしましょう

屋外

- ・暑い日・時間帯の外出を避けましょう
- ・日傘や帽子の使用、通気性の良い服装を心掛けましょう
- ・無理をせず、こまめに涼しいところで休憩しましょう

こまめな水分・塩分補給

- ・外出時は飲み物を持ち歩きましょう
- ・のどが渇く前に、時間を決めて計画的に水分を摂取しましょう
- ・汗を大量にかいた時は、スポーツドリンクなどで塩分を補給しましょう

高齢者への声掛け・気配り

- ・熱中症発症者の半数以上が、暑さや喉の渇きを感じにくい65歳以上の高齢者です
- ・高齢者は体温調節機能が低下しており、体内に熱がこもりやすいため、周囲の方も注意しましょう

● 熱中症かなと思ったら・・・

- ・涼しい場所へ移動し、服をゆるめ、首や脇の下、足の付け根などを水や氷、保冷剤などで冷やしましょう
- ・本人が自力で水分をとれる状態であれば、水分補給をしましょう
- ・呼びかけに応じないなど、明らかに緊急の場合は迷わず救急車を呼びましょう
- ・救急車を呼ぶべきか迷うときは救急安心センター#7119に相談ください



救急安心センター
#7119について

(消防局救急課 ☎096-363-2360)

暑いときはクーリングシェルターで涼みましょう!

外出時に暑さをしのぐことができる施設を「クーリングシェルター(指定暑熱避難施設)」として指定しています。近くのクーリングシェルターで涼んで、熱中症にならないように気を付けましょう。



クーリング
シェルター
一覧

(健康づくり推進課 ☎096-328-2145)

令和8年7月1日から「宿泊税」を導入します

本市では、観光振興と地域の魅力向上を図り、将来にわたって住みよいまちづくりを進めるため、宿泊税を導入します。

税金を納める人

市内の宿泊施設へ宿泊する方
※市民の方も、市内の宿泊施設へ宿泊する場合は対象になります。

税額

1人1泊 200円

税金の納め方

宿泊時に、宿泊施設へお支払いください。宿泊施設が、受け取った税金を市に納めます。
※宿泊施設によって宿泊税の支払い方法は異なります。



宿泊税のつかいみちは?

観光情報の発信や観光地の環境整備、混雑対策などに使い、観光客だけでなく、市民の皆さんにとっても暮らしやすいまちづくりに役立てていきます。



制度の内容については、市ホームページへ

(税制課 ☎096-328-2174)

マイナンバーカードセンター休業・開業日のお知らせ(7・8月)

マイナンバーカードセンター(大劇会館1階) 東区サテライト(ゆめタウンサンピアン3階)

戸籍や住民票に氏名のフリガナを記載するため、国による全国的なシステム作業が行われます。作業期間中はシステムが停止するため、マイナンバーカードセンターおよび東区サテライトの開業日が変更になります。

7月・8月 休業・開業日臨時カレンダー

7月							8月						
月	火	水	木	金	土	日	月	火	水	木	金	土	日
		1 セ サ	2 ○	3 セ サ	4 ×	5 ×						1 ×	2 ×
6 ○	7 ○	8 ○	9 ○	10 ○	11 ×	12 ×	3 ○	4 ○	5 ○	6 ○	7 ○	8 ×	9 ×
13 ○	14 ○	15 ○	16 ○	17 ○	18 ×	19 ×	10 ○	11 ×	12 ○	13 ○	14 ○	15 ×	16 ×
20 ×	21 ○	22 ○	23 ○	24 ○	25 ×	26 ×	17 ○	18 ○	19 ○	20 ○	21 ○	22 ×	23 ×
27 ○	28 ○	29 ○	30 ○	31 ○			24 ○	25 ○	26 ○	27 ○	28 ○	29 ×	30 ○

問い合わせ先

熊本市マイナンバーカードコールセンター ☎096-277-1869
(受付時間:午前8時半～午後7時 年末年始除く)

特設サイトでマイナンバーカードの手続きに関する情報をまとめて確認できます。



熊本市マイナンバーカード
特設サイト



(戸籍住民課 ☎096-328-2067)

市長とドンドン語ろう! (防災関連) 参加者募集

無料

熊本地震から10年の節目に、教訓を踏まえ進めてきた防災の取り組みを改めて見つめ直し、地域防災力のさらなる向上を図ります。



テーマ	日時	場所	申込期限
～熊本地震10年～ 本市の防災	8月17日(月)午後4時半～(1時間半程度)	市庁舎内会議室	7月24日(金)

内容 市民の皆さんと市長との対話を通して、本市の防災について考える

対象 本市に住むか通勤・通学する方
※参加者の方の写真・映像等を市ホームページや市公式YouTubeで公開する場合があります。あらかじめご了承ください。

定員 15人程度(応募多数の場合抽選)

申込 7月1日～24日に電話またはLoGoフォームで防災対策課へ



LoGoフォームでの申し込みはこちらから ▶



(防災対策課 ☎096-328-2360)

ども服を無料配布します

無料

地域企業等と連携し、SDGs(持続可能な開発目標)の達成に向け、『どもまんなかプロジェクト～RE:WEAR～』を実施します。家庭で不要となったども服を回収し、必要とする家庭やども関連機関等へ寄贈するプロジェクトです。



配布日時

7月14日(火)、15日(水)
午前10時～午後5時

場所

中央区上通町4-16
池永興産ビル
(蜂楽饅頭 熊本上通店の斜め向かい)



配布物

ども服(男児用・女児用):
新生児期～160サイズまで

- ・タグ等に記名があるものもあります。
- ・持ち帰りの袋等は用意していないので、マイバッグ等を持参ください。



注意事項

- ・多くの方が利用できるよう、持ち帰り点数の制限を行う可能性があります。
- ・なくなり次第、配布を終了します。
- ・来場者が多数となる場合には、来場人数の制限を行う可能性があります。

※駐車場はありません。公共交通機関または近くのコインパーキング等の利用をお願いします。

(ども政策課 ☎096-328-2156)

老人クラブ活動に参加してみませんか

人口の4人に1人が高齢者となり、人生100年時代を迎えた今日では、老人クラブ活動が大きな役割を果たしています。老人クラブは、おおむね60歳以上の方が、地域を基盤として自主的に結成している組織です。「健康」「友愛」「奉仕」を主旨として活動し、社会奉仕やレクリエーションなどを通して、高齢者の生きがいづくり・健康づくり・仲間づくりに取り組んでいます。

老人クラブでは、こんな活動をしています

健康

- ・グラウンドゴルフ大会
- ・健康料理教室

友愛

- ・集いの場づくり
- ・ひとり暮らしの高齢者世帯への声掛け

奉仕

- ・「全国一斉社会奉仕の日」の活動
- ・交通安全運動

老人クラブに興味のある方は、電話で高齢福祉課へ。



老人クラブ活動を支援する『熊本市シニアクラブ連合会』

「熊本市シニアクラブ連合会(旧:熊本市老人クラブ連合会)」と「各区の老人クラブ連合会」は、老人クラブに関する各種お知らせや、運営についての相談など、老人クラブ活動の支援をしています。また、熊本市シニアクラブ連合会では、以下のような事業にも取り組んでいます。

- ・9月予定:レクリエーション大会(市民会館シアーズホーム夢ホール)
- ・11月予定:シルバー文化作品展(現代美術館)

この他にもたくさんの事業を実施しています。詳しくは熊本市シニアクラブ連合会へ。

(熊本市シニアクラブ連合会 ☎096-341-1060)

(高齢福祉課 ☎096-328-2963)

LPガス(プロパンガス)をご利用の生活者・事業者の方へ 支援金給付のお知らせ【第5弾】

エネルギー等の価格高騰の影響による支援として、LPガスを利用している契約者を対象に支援金を給付します。
【区分①】令和7年度実施の第3弾LPガス支援金(5,000円)を受給した方と【区分②】受給していない方等で、申請方法が異なります。
以下を確認のうえ申請ください。

支援金額： **一律 3,000円** (1契約につき1回限り)

区分①

令和7年度に実施された第3弾支援金5,000円を受給し、
現在も同じ契約内容(契約者・ガス使用地・ガス販売店)で
LPガスを利用の方

申請手続きは不要です

対象の方には「振込決定通知」をメールまたは郵送で送付し、第3弾支援金の振込先と同じ口座に振り込みます。

問い合わせ先

- ・振込決定通知が届かない・・・
 - ・申請方法がわからない・・・
- などお困りの場合は、以下の問い合わせ先にお尋ねください。

電話

熊本県LPガス生活者支援金コールセンター
☎096-300-8202 平日(祝日除く):午前9時~午後5時

ホームページ



※よくある質問の内容確認や申請書のダウンロードができます。

区分②

区分①以外の方
※第3弾支援金5,000円を受給していない方またはLPガス契約内容に変更があった方。

以下の必要書類を、オンラインまたは郵送で申請してください。

申請期限

8月31日(月)【郵送の場合は消印有効】

必要書類

- ・申請書
熊本県LPガス支援金ホームページからダウンロード可。
- ・LPガス検針票(コピー可)
検針票がない場合は、契約している販売店に相談ください。
- ・振込先の通帳のコピーなど

申請方法

オンライン

右のQRコードから申請してください ▶



郵送

申請書と必要書類を郵送してください
【送付先】〒810-0072 福岡市中央区長浜1-1-35
新KBCビル5階 株式会社JTビジネスストランスフォーム
熊本県LPガス支援金審査センター 宛

(経済政策課 ☎096-328-2375)

熊本市オンブズマン制度運営状況の報告

【令和7年度運営状況の報告】

苦情申立て受付件数は36件、苦情処理をした件数は、前年度からの継続分3件と合わせて39件でした。また、オンブズマン条例第7条第2項に基づく発意調査は2件実施し、第7条第1項第2号に基づく勧告・意見表明は行いませんでした。

オンブズマン制度とは?

オンブズマンが市政に関する苦情を簡易迅速に調査するとともに市政を監視することで、市民の皆さんの権利と利益の保護を図り、市政に対する理解と信頼を高めることを目的とした制度です。

どんな苦情が対象となりますか?

本市の仕事とその仕事に関わる職員の行為で、自らの利害に関わり、その事実のあった日または終わった日から原則として1年以内の苦情です。ただし、行政不服申立てなどほかの制度を利用した場合は取り扱わないこともあります。詳しくは、事務局へ。

苦情申立ての方法は?

書面(苦情申立書)を事務局へ提出してください(持参、郵送、Eメール、ホームページのフォームメール、またはファクスにて受け付け)。申立て後、希望があれば、オンブズマンと直接面談ができます。
苦情申立書は、事務局や、区役所、まちづくりセンターに設置しています。

申し立てた後は?

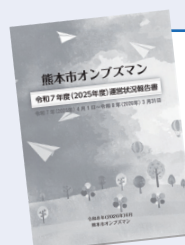
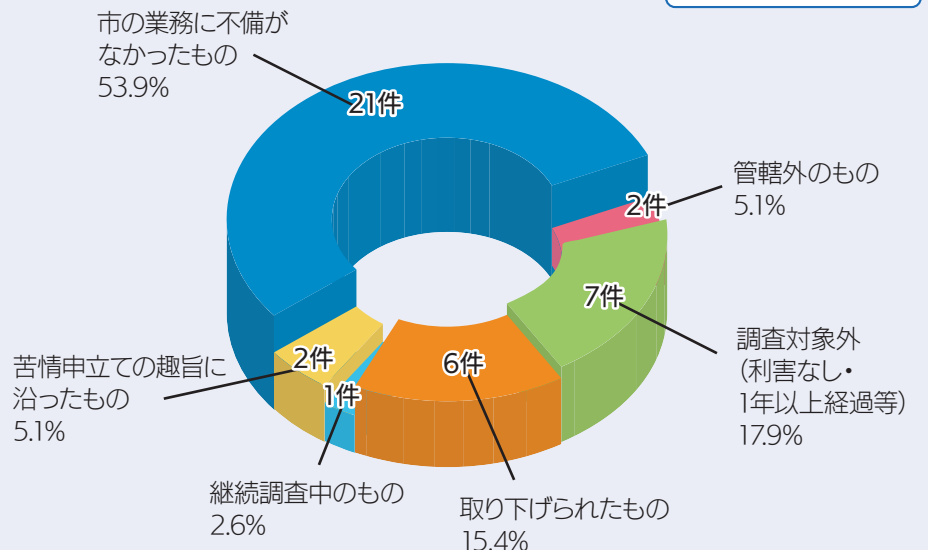
オンブズマンが苦情の内容や担当部署の調査を行います。その後、調査の結果に基づき、オンブズマンが見解(判断)を示し、その内容を申立人、市の双方に文書で通知します。

● 令和7年度の行政組織別受付状況

組織名	件数	組織名	件数	組織名	件数
区役所	22	都市建設局	3	教育委員会	1
健康福祉局	4	経済観光局	1	消防局	1
財政局	3	上下水道局	1	合計	36

● 苦情対応結果 (令和6年度継続分を含めた39件)

令和7年度分	
R6年度継続	3件
R7年度受付	36件
計	39件



年次報告書が完成

オンブズマン事務局、区役所、まちづくりセンターに置いているほか、市ホームページからもダウンロードができます。



ホームページからの申立てもできます。

(オンブズマン事務局 ☎096-328-2916)

お知らせ掲示板

くまもとポイント付与対象 日時 期 期日、期間 時 時間 場 場所 内 内容 題 演題 師 講師
出 出演 対 対象 定 定員 費 費用 持 持参物 申 申込 問 問い合わせ先

暮らし

7月は固定資産税第2期の納期です

納期限は7月31日(金)です。納期限までに納付ください。市税の納付には、便利な口座振替・自動払込みを利用ください。希望する方は近くの金融機関、郵便局またはインターネットで申し込みください。詳しくは、市ホームページへ。

また、納付書に「地方税統一QRコード」があれば、全国の地方税統一QRコード対応金融機関や地方税お支払サイト、スマホ決済アプリ等で市税の納付ができます。利用方法等については地方税お支払サイトを確認ください。

市ホームページ  地方税お支払サイト 
(納税課 ☎328-2204)

所得税及び復興特別所得税の予定納税(第1期分)をお忘れなく

令和8年分「所得税及び復興特別所得税」の予定納税(第1期分)の納期限は、7月31日(金)です。納期限までに納付ください。なお、口座振替で納税する「振替納税」が大変便利です。是非ご利用ください。

また、インターネットを利用した電子納税手続きについては、e-Taxホームページへ。
☎国税相談専用ダイヤル(☎0570-00-5901)(ナビダイヤル)
(市民税課 ☎328-2183)

市営住宅の通年募集(募集团地一覧の更新)

☑ 定期募集を行っても入居がなかった住宅など。※対象住宅は7月3日(金)から市ホームページに一覧を掲載。

【申込(先着順)】
☎ 7月7日(火):①午前9時半～11時半②午後1時～4時/8日(水)～:午前9時～午後4時
☎ ①:国際交流会館大広間A・B/②および8日(水)～:市営住宅管理センター(市庁舎9階)

【共通】
☎ 中央・北・西区(☎327-5101)/東・南区(☎311-7833)

詳しくは、市ホームページへ。
※市営住宅が360度動画で確認できます。活用ください。
現在募集中の通年募集团地についてはこれまで通り申し込み受け付けを行います。
(市営住宅課 ☎328-2461)

部活動等で市民会館を利用する際の料金を補助します

☎ 市民会館シアーズホーム夢ホール大ホール・大会議室 内 施設利用料の2分の1以内の額を支援 ☎ 10月1日(木)～来年3月31日(水)の施設利用者のうち、本市の小・中・高等学校および専門学校、大学等の部活動、サークル活動、または本市に拠点を置く学生を主体とする地域クラブで営利を目的としないもの。※無料公演・練習が対象。☎ 随時受け付け中(予算上限に達するまで)
(市民会館シアーズホーム夢ホール ☎355-5235)

【7月31日まで】令和7年度熊本市物価高騰緊急支援給付金

3月から対象世帯へ「支給要件確認のお知らせ(支給要件確認書)」を送付していま

す。確認書が届いた世帯は申請が必要です。申請期限を過ぎると支給を受けられなくなりますので、早めに申請ください。

☎ 7月31日まで(消印有効)に、確認書に必要事項を記入の上、必要書類を添えて郵送または確認書内のQRコードから電子申請※「家計急変世帯」についても、申請期限は7月31日。

☎ 熊本市緊急支援給付金コールセンター(☎355-8866 平日午前9時～午後5時)
(健康福祉政策課)

【9月30日まで】熊本地震で被災した神社・お堂等の再建費用の一部補助を終了します

平成28年熊本地震で被災した神社・お堂などの再建・修繕費の補助は9月30日(水)で申請受け付けを終了します。期限内に申し込みください。

☎ 地域住民が利用・管理し、祭りや行事に今後も活用される市内の施設(補助率1/2、上限あり) ☎ 9月30日までに区役所総務企画課またはまちづくりセンターへ
(地域政策課 ☎328-2036)

難聴高齢者の補聴器購入費を助成します

申請前に購入したものは助成の対象外です。制度の利用を希望する方は必ず購入前に相談ください。

☎ 市民税非課税世帯または生活保護受給者で、以下のすべてを満たす方①本市に住民登録している65歳以上の方②医師から補聴器が必要であると証明を受けた方③身体障害者手帳(聴覚障害)を交付されていない方④介護予防事業等に積極的に参加することができる方⑤補聴器の使用開始後、アンケートに回答できる方

【助成額】補聴器購入にかかった費用(上限:3万円)
☎ お近くのささえりあへ
(高齢福祉課 ☎328-2963)

熊本城フォトコンテスト2026下期作品を募集しています

熊本城では四季折々の熊本城や城下の風景を世界に発信する「熊本城フォトコンテスト2026」の「下期」作品を募集しています。熊本城フォトコンテスト公式ページからふるって応募ください。

☎ お城まつり運営委員会事務局(熊本城総合事務所)



監査結果を公表しています

☎ 情報公開窓口(市庁舎12階)、市立図書館・分館、くまもと森都心プラザ図書館、公民館図書室、市ホームページ ☎ 令和7年度一般・特別会計定期監査(財務・工事)報告書※監査報告書とは、事務や工事のやり方が適正で合理的であったかなどについて、監査委員が調査した結果をまとめたものです。
(監査事務局 ☎328-2763)

マイナンバーカードを利用したコンビニ交付サービスの一時停止について

システムメンテナンスのため、証明書のコンビニ交付サービスを一時停止します。

☎ 7月15日(水)
(戸籍住民課 ☎328-2067)

節水や防災に!補助金を活用して雨水貯留施設を設置しませんか!【雨水貯留施設補助制度】

自宅の屋根に降った雨水をタンクや使わなくなった浄化槽のため、家庭菜園や庭木の水やりなどに活用できます。災害等による断水時にはトイレの洗浄水等の生活用水にも活用できます ☎ 費用の2分の1(タンク:上限3万5千円/浄化槽上限7万円)を助成 ☎ 雨水貯留タンク(合計200リットル以上)を設置または浄化槽を貯留槽に転用する方 ☎ 事前に区役所総務企画課または水保全課へ
(水保全課 ☎328-2436)

花火による火災や火傷の防止

花火を安全に遊ぶために次のポイントに注意しましょう。

- ・風の強いときは花火をしない。
 - ・燃えやすいものがなく、広くて安全な場所を選ぶ。
 - ・子どもだけでなく大人と一緒に遊ぶ。
 - ・説明書をよく読み、注意事項を必ず守る。
 - ・水バケツを用意し、使った花火は必ず水につける。
- (消防局規制課 ☎363-7173)

台風への備えはできていますか?

台風への備え、日頃から次のような準備をしておきましょう。

- ・強風で飛ばされそうな物は、固定するか屋内に収納する。
- ・シャッターや雨戸が確実に閉まるか確認し、必要に応じて補強する。
- ・非常持ち出し品や非常備蓄品を準備する。
- ・自宅や職場周辺の危険箇所、避難場所や避難経路を確認する。
- ・台風の進路や気象情報など、最新の情報を入手する。

風が強くなってからの避難は非常に危険です。不要な外出は控え、「自分の身は自分で守る」という意識で、早めの判断と行動を心がけましょう。
(消防局警防課 ☎363-7174)

くまもと「水」検定3級試験に挑戦しよう!!

熊本の水について楽しく学べる、くまもと「水」検定の3級試験を今年も開始します。合格者には抽選で味彩牛ギフトセット等の景品をプレゼント!QRコードからいつでも誰でも簡単に挑戦できます! ☎ 7月1日(水)～10月31日(土) 7

毎月確認!自転車の交通ルール【第14回】



【出題範囲】公式テキストブック
【出題数】30問(3択式)
個人受験フォーム  団体受験フォーム 
(水保全課 ☎328-2436)

第57回九州芸術祭文学賞作品(小説)募集

【応募作品】小説1編(未発表作品)400字詰め原稿用紙換算で55～60枚

【地区選考】九州を11地区に分け、地区優秀作各1編、次席各1編を選ぶ

【最終選考】11地区の優秀作の中から最優秀作1編、佳作1編を選ぶ(選考委員は青来有一さん、東山彰良さん、『文學界』編集長 他)

【賞金など】最優秀作には賞金30万円と「青木秀賞」(賞金20万円)を進呈し、『文學界』に掲載。佳作(賞金7万円)、地区優秀作(賞金5万円)、地区次席(賞金2万円)

☎ 本市に住む方 ☎ 8月31日まで(消印有効)に郵送または持参で〒860-8601文化政策課へ※市外在住者は応募方法が異なります。詳しくは市ホームページへ。
(文化政策課 ☎328-2039)

結婚を応援するボランティアを募集します!

お見合いへの立ち会いや交際成立後のフォロー、婚活イベントの運営サポートなどに協力いただける「くまもと出会いサポーター」を募集しています。出会いや結婚を応援したい方はぜひ応募ください。☎ 7月20日まで
応募方法や活動内容については、Kumarryホームページへ。
(こども政策課 ☎328-2156)

生活保護廃止世帯への追加給付の申出受け付けについて

平成25年から国が実施した生活扶助基準の引き下げについて、昨年6月の最高裁判決で違法性が指摘されました。

この判決を受け、引き下げの影響を受けた当時の受給者に対し、生活保護費の追加給付を行います。

平成25年8月以降に本市で生活保護を受給していた方は対象となる可能性があります。

申出の受付開始時期については、決まり次第、市ホームページでお知らせします。

☎ コールセンター(☎050-2018-6561) 開設:7月8日(水)
(保護管理援護課 ☎328-2299)

自転車の傘差し運転は禁止されているが、両手が使える傘スタンドを用いた場合も違反となる場合がある。○か×か?
答え・解説は、20ページ
令和8年4月から、自転車にも青切符制度が導入されています。
(地域交通支援課 ☎328-2259)

スマホ教室の講座申し込み受付中 **無料**

8月10日～31日 月曜日(全4回)午前10時～11時半 市高齢者技能習得センター ④ スマホの使い方がわからないとお悩みの方に向けた教室。開催中のパソコン教室も受講するとスマホの理解が深まります ⑤ 本市に住む60歳以上の方 ⑥ 10人程度(抽選) ⑦ 7月31日までに郵送、ファクス(325-7616)、持参または電話で〒860-0073西区島崎4丁目2-95市高齢者技能習得センター(☎325-7616)へ 詳しくは市シルバー人材センターホームページへ。



(高齢福祉課 ☎328-2963)

ラブミン人権啓発作品を募集します

7月1日(水)～9月8日(火)

①一般の部 高校生以上の方

【ポスター】B3またはB4判画用紙【詩・メッセージ】400字詰め原稿用紙1枚以内【標語】応募用紙またははがき1枚に3点まで【川柳】応募用紙またははがき1枚に3句まで※自由課題。【肥後狂句】応募用紙またははがき1枚に3句まで ※笠(課題)「ありがたか」「やおいかん」「新時代」。【絵手紙】はがきサイズ(約100mm×約140mm) ※応募用紙は区役所、まちづくりセンターで配布。市ホームページからもダウンロード可。

②小・中学校の部

【絵・ポスター】約380mm×約540mmの画用紙等【短いメッセージ】規定の応募用紙【詩】規定の応募用紙

③幼稚園・保育園・認定こども園の部

【ねえねえ先生】園ごとの応募 【応募方法等 ①～③共通】 ④ 本市に住むか通勤・通学する方 ⑤ ①は応募作品に住所、氏名(フリガナ)(学生は学校名・学年)、電話番号またはメールアドレス、雅号※を書いて、持参(平日のみ)か郵送で〒860-8601熊本市人権啓発市民協議会(市庁舎12階人権政策課内)へ。なお、標語・川柳・肥後狂句・詩・メッセージについては、下記のQRコードからの応募も可能。②③は学校・園を通じて応募してください。 ※雅号とは、文人・画家・書家などが本名以外につける風雅な名。 【表彰】部門別に選考し、入賞作品には表彰状ならびに副賞を贈呈(最優秀賞、ラブミン賞、優秀賞、入選など) 詳しくは、①は人権政策課、②③は人権教育指導室(☎328-2752)へ (人権政策課 ☎328-2333)



第69回ヒューマンライツ・シアター(人権映画会) **無料**

7月31日(金)①午前10時半～②午後2時半～③ Denkikan(中央区新市街8-2) ④『MINAMATA-ミナマター』(2020年 115分 日本語字幕あり・パリアプリアプリ対応) ⑤水俣病取材した写真家ユージン・スミスの実話をもとにした映画 ⑥ ①②ともに140人(先着順) ※1回の申し込みは5人まで。※参加は①②のどちらか1回。※7月24日(金)までに参加券を郵送。 ⑦ 7月7日から電話(☎334-1500)またはホームページ(higomaru-call.jp)でひごまるコールへ (人権政策課 ☎328-2333)

DV防止教育プログラム(男性編)

8月9日(日)～来年2月7日(日)(全13回) ④ 8月9日(日):午後2時～3時半/第2回以降:第1日曜午後2時～3時半、第3水曜午後7時～8時半 ⑤ 男女共同参画センターはあもにい ⑥ 暴力をやめて健全なパートナー関係を築きたいと考えている男性で、精神疾患やアルコール・薬物依存がない方(託児有※要予約。) ⑦ 暴力で人を押さえついたり支配することのない人間関係の作り方を座学とワークショップで学ぶ ⑧ 熊本DVアプローチ研究会・まっぷ ⑨ 10人(先着順) ⑩ 3万円 ⑪ 7月5日午前9時から、ホームページ内申し込みフォームまたは電話で男女共同参画センターはあもにいへ (男女共同参画センターはあもにい ☎345-2550)

令和8年度 防災士養成講座募集

9月19日(土)・20日(日)午前9時～午後6時半 ④ くまもと県民交流館/パレオパレオホール ⑤ 防災士資格を取得できる講座。防災士の資格と防災知識を習得し、地域の防災士として活躍しませんか ⑥ 本市に住む方で両日とも参加でき、熊本市地域防災リーダー名簿へ登録可能な方 ⑦ 200人(先着順) ⑧ 5,000円(防災士認証登録料) ⑨ 7月13日～21日に電話(☎334-1500)またはホームページ(higomaru-call.jp)でひごまるコールへ ※案内資料は8月上旬に郵送。 ※住所、氏名、生年月日、電話番号が必要。 ※手話通訳等を希望の方は、申し込み時にお伝えください。 (防災対策課 ☎328-2360)

交通遺児援助基金へのご協力について

本市に住む小・中学生で、交通事故で親を失った方、または交通事故で親に重度の後遺障害が残った方に対し、援助を行っています。

【援助の内容】

①就学援助金の支給 交通遺児の小・中学校入学および中学校卒業時に、就学援助金を支給。 ②図書カードの支給 教育用品購入補助として、交通遺児に図書カードを支給。 この援助は、皆さんから協力いただいた交通遺児援助基金で運営しています。この基金に賛同いただける方は、生活安全課へ連絡ください。また、市庁舎1階ロビーにも募金箱を設置していますので、協力をお願いします。(生活安全課 ☎328-2397)



国道57号における『沿道区域』および『届出対象区域』の指定について

6月末日(予定)から、下記のエリアが「沿道区域」と「届出対象区域」に指定されます。指定後は、新たに電柱を設置する場合、設置前に道路管理者への届出が必要になります。 【対象路線】国道57号 【対象区間】熊本IC～県庁通り入口交差点まで約6.7km 【対象範囲】歩道を含めた道路との境界から、6～7mの範囲内の民地 ④ 詳細は国土交通省ホームページへ。 ⑤ 熊本河川国道事務所 道路管理第一課(☎382-0617) (道路保全課 ☎328-2496)



野菜のウイルス病まん延防止に協力ください ～野菜を栽培する皆さんへ～

気温が高くなるこれからの時期は、野菜に葉が黄色くなる症状がみられることがあります。すいか・メロン・きゅうり・トマトなどがタバココナジラミなどの害虫によってウイルスに感染すると、生育が非常に悪くなり、品質低下や収量の減少といった大きな被害を受けます。農家の方や、家庭菜園をしている方も、「周辺を除草する」、「ウイルス病にかかった作物を抜き取る」、「栽培終了後には速やかに片付ける」などの対策を行い、地域ぐるみでのウイルス病のまん延防止に協力をお願いします。 ④ 熊本県農林部農業普及・振興課(☎333-2779)、農業支援課(農業支援課 ☎328-2384)



わんにゃん相談コーナー(犬のしつけ)

7月24日(金)午前9時～午後4時 ④ 市動物愛護センター ⑤ 犬のしつけの悩みに対する個別相談 ⑥ JAHA認定家庭犬しつけインストラクター ⑦ 犬の飼い主 ※ペット同伴可。 ⑧ 10組(応募多数の場合)

合抽選) ④ 7月14日まで(必着)に、はがきに住所、氏名、年齢、電話番号、相談内容を書いて〒861-8045東区小山2丁目11-1市動物愛護センターへ (市動物愛護センター ☎380-2153)

犬も暑い日を快適に過ごせるように

犬は人より、暑さに弱い動物です。暑さ対策をしましょう。 ・散歩は涼しい時間に 暑い時間帯に散歩をすると肉球がやけどしてしまうため、アスファルトの温度が下がった夜間や早朝に行いましょう。また、いつでも水を与えられるように準備しましょう。 ・閉め切った車内に置いて行かないで それほど暑くない日でも車内は50℃近くになる場合があります。 ・保冷剤の活用を 保冷剤やペットボトルを凍らせてタオル等で巻いたものを準備しましょう。体を冷やせます。 ・扇風機よりエアコンの方が効果的 犬は人のように全身から汗をかかないので、扇風機はあまり効果がありません。 ・毛は刈り過ぎないように 暑さだからと毛を短くしすぎると、紫外線や照り返しから皮膚を守る機能が低下します。(市動物愛護センター☎380-2153)

雷や花火にご用心!

本市では、年間約100頭の犬が捕獲・保護されますが、そのほとんどが飼い主のちょっとした不注意により迷子になってしまった犬です。 ・大きな音に注意 夏は雷や花火などの大きな音によってパニックになり、逃げ出しやすくなります。雷が鳴りそうな日や花火大会の日には、逃げ出さないように、事前に玄関などに入れておきましょう。 ・迷子になった場合の対策を 首輪に電話番号などを記した迷子札を必ずつけましょう。犬の登録や狂犬病予防注射を受けたときに交付される鑑札や注射済票も迷子札として活用できます。 ・迷子になってしまったら? 市動物愛護センターと最寄りの警察署へすぐに連絡してください。市外の場合は管轄の保健所へ。(市動物愛護センター☎380-2153)



市外局番096を省略しています●「〒860-8601」は市役所専用番号です。住所の記載なしで郵便物が届きます。

Advertisement for NISSIN group and 明日家ホーム (Asuka Home). Includes text: 瓦修理交換, 板金しっくい, サイディング, 雨樋防水工事, 屋根壁塗装. Contact: 0120-092-105. Also features a large '屋根リフォーム専門店' (Roof Renovation Specialist Store) advertisement with details about roof diagnosis and repair services.

化学物質過敏症をご存じですか

化学物質過敏症はさまざまな製品に含まれる微量の化学物質に敏感に反応し、頭痛や全身倦怠感などさまざまな症状が現れる病気です。また、柔軟剤、香水などの香料に含まれる化学物質に過敏に反応し、体調不良を引き起こす方もいます。化学物質によりこのような症状が誘発され、苦しんでいる方が周辺にいる場合は柔軟剤や香水などの使用を控えるようお願いいたします。(生活衛生課 ☎364-3187)

カンピロバクター食中毒にご注意! ~お肉は十分に加熱を!!~

主に、鶏肉を生または加熱不足の状態ですぐ食べたことによるカンピロバクター食中毒が、全国的に多発しています。お肉には、「腸管出血性大腸菌(O157など)」や「カンピロバクター」、「サルモネラ菌」など、下痢・腹痛・発熱・おう吐といった症状を引き起こす細菌やウイルスが付着していることがあります。新鮮だからといって生で食べるのは大変危険です。生や十分に加熱されていない肉は、食べない・食べさせないようにしましょう。(食品保健課 ☎364-3188)

できることから、はじめてみましょう、エコドライブ

エコドライブとは、燃料消費量やCO2排出量を減らし、地球温暖化防止につながる「運転技術」や「心がけ」です。心と時間にゆとりをもって、安全で財布や環境にもやさしい運転を心がけましょう。

【取組例】

- ・ふんわりアクセル「eスタート」
・車間距離にゆとりをもって、加速・減速の少ない運転
無駄な加速・減速を繰り返すと、市街地では2%程度、郊外では6%程度の燃費の悪化につながります。詳しくは環境省ホームページへ。

渋滞を避け、時間に余裕をもって出発しよう
公共交通・自転車・徒歩で移動するのもエコですよ
(脱炭素戦略課 ☎328-2355)

しごと・経済

令和8年度下半期会計年度任用職員(パートタイム)募集

【業務内容】事務、窓口接客業務など
【任用期間】採用日(10月1日以降)~来年3月

月31日の間※再任する場合有。
【報酬月額】
事務的業務:154,322~168,196円
窓口接客業務:160,777~175,764円
【賞与】要件を満たす場合に支給有
※通勤手当を支給する場合有。
※雇用保険加入・社会保険加入の場合有。
※報酬等については、4月1日現在の額のため、改定される場合があります。
※募集職種や応募方法など詳しくは募集要項または市ホームページへ。
■募集要項配布・応募期間
期6月29日(月)~7月17日(金)
場所市庁舎(1階総合案内、6階人事課)、区役所総合案内
※募集要項や申込書は市ホームページからもダウンロード可。(人事課 ☎328-2149)

スタートアップワールドカップ2026九州予選観戦者募集

豪華ゲストによる特別セッションやピッチイベントに加え、今年は学生によるユースピッチイベントも開催!
期8月26日(水)午後1時~5時※開催時間は変更の可能性あり。
場所熊本城ホール(シビックホール)
対象起業に興味のある方、スタートアップとの事業提携や投資家とのコネクションを作りたい方など
費3,000円(学生無料)※6月末までは早割価格(2,000円)。

【チケット購入】▶
(起業・新産業支援課 ☎328-2392)

保育士・福祉の分野の無料職業相談会

期①7月9日(木)午後2時~4時:イオンモール熊本2階②14日(火)午後2時~4時:ゆめタウン光の森2階
対象保育士、介護職等、福祉の仕事についての相談窓口
事前予約可
詳しくは、熊本県福祉人材・研修センター(☎322-8077)へ
(保育幼稚園課保育指導室 ☎328-2561)

講演会・相談会

「熊本元気塾」の聴講生募集

期7月24日(金)午後4時半~6時半
場所流通情報会館5階 501研修室
内容「1億総AI活用“時代に向けた組織・人材マネジメント”~“タイパ至上主義”を超えて、人と組織の可能性を最大化するためのヒント」
講師新改敬英さん(熊本学園大学大学院会計専門職研究科教授)
定100人(先着順)
期7月23日までに電話またはホームページで流通情報会館(☎377-2091)へ。
※「熊本元気塾」の会員も随時募集中。(商業金融課 ☎328-2424)

第56回 定期講座「熊本城学」開催!

期7月18日(土)午前10時~11時半(受付開始・開場:午前9時半~)
場所城彩苑(観光案内所2階 多目的交流施設)
内容熊本城跡周辺で出土した焼塩壺について
講師市職員
定100人(先着順)
期当日直接会場へ
(熊本城調査研究センター ☎355-2327)

ちょこっと聞けるスマホ相談会(要予約)

期場8月5日(水)、19日(水):中央公民館駐車場/26日(水):秋津公民館駐車場
時①午前10時~②午前11時~③午後1時半~④午後2時半~⑤午後3時半~
※各回45分。
内容スマートフォンの基本的な操作やアプリの使い方など
※料金プラン等の相談は対象外。
定各回1グループ(1~3人まで・代表者が申し込み)(先着順)
期7月5日午前9時からコールセンター(☎0800-111-9442)へ
(情報政策課 ☎328-2057)

EBPM推進センター講演会

期8月4日(火)午後2時半~4時半
場所国際交流会館6・7階大ホール
内容「EBPMにおける公文書管理の必要性 ~エビデンス×公文書×熊本地震~」
講師村上しほりさん(大阪公立大学特任准教授)
※市職員による研究報告等も予定。
定200人(先着順)
期7月6日から電話(☎334-1500)へ

またはホームページ(higomaru-call.jp)でひごまるコールへ
(EBPM推進センター ☎328-2784)

水の日記念シンポジウム

期8月5日(水)午後2時~4時
場所菊池市泗水公民館
内容トークショー「モッチャンと解き明かそう!くまもとの水のヒミツin菊池」
講師本橋馨さん(フリーアナウンサー)、川越保徳さん(熊本大学教授)他
定100人程度(応募多数の場合抽選)
期7月24日正午までに電話またはQRコードから(公財)くまもと地下水財団(☎227-6678)へ(定員に達していない場合は定員に達するまで申し込み可)
(水保全課 ☎328-2436)

パブリックコメント 結果公表
水前寺江津湖公園利活用・保全計画中間見直し(素案)
担当課 みどり政策課 (☎328-2523)
閲覧期間 6月29日(月)~7月28日(火)
閲覧場所 みどり政策課、市ホームページ

くらしの中の人権 151
犯罪や非行をした人に関する人権問題
犯罪や非行をした人は、本人に真摯な更生の意欲があっても、周囲の根深い偏見や差別意識があると、就職や入居などの面で社会に受け入れられないなど、現実には極めて厳しい状況にあります。また、誹謗中傷などにより、そのご家族の人権が侵害されることもあります。
昭和24年7月に『犯罪者予防更生法』が施行され、現在の更生保護制度が始まりましたが、犯罪の防止と犯罪をした人たちの立ち直りには、一般市民の理解と協力が不可欠であるという認識から、昭和26年7月に法務府(現在の法務省)が「社会を明るくする運動」を国民運動としてスタートさせました。
7月は「社会を明るくする運動」の強調月間です。
犯罪をした人等が、社会において孤立することなく更生し、犯罪のない安全で安心して暮らせる明るい地域社会を実現するためには、私たち一人ひとりが、「犯罪や非行の防止」と「罪を犯した人たちの更生」について理解を深め、その立ち直りを支えていくことが大切です。(人権政策課 ☎328-2333)
熊本城ライトアップ(黄色)
期7月1日(水)、2日(木)
76回 熊本市推進大会
期7月1日(水)午後1時~
場所くまもと森都心プラザプラザホール
内容「少年非行の現状等について」
講師若松慎吾さん(熊本県警職員)
定450人(先着順)
期当日直接会場へ
(生活安全課 ☎328-2397)

家庭ごみの排出量 1人1日あたり 令和8年(4月) 433g(前月比 +12g/目標 403g) (廃棄物計画課 ☎328-2359)
生活用の水使用量 1人1日あたり 令和8年(5月) 225L(前月比 +4L/目標 210L) (水保全課 ☎328-2436)

不動産売却
市内の不動産を宅建士が無料査定
★「今、不動産の価格が上がっていると聞くけど、私の不動産はいくらで売れるのかな?」そんな熊本市民の為に不動産のプロである宅建士が無料で価格査定を受任。AIの成約データに基づく机上査定から、実際に物件を見る正式査定まで全て無料。★単に価格を知りたいだけの方も利用可。秘密厳守(費用)査定・相談無料(問い合わせ・申し込み)0120-322-021(受付時間 9:00~19:00・土日祝日受付)公益社団法人 熊本県宅建物取引業協会加盟・宅建物取引業許可:熊本県知事免許(03)第004934号 ~不動産に幸縁を~ 株式会社 すいぜんじ公園前不動産 TEL.096-213-2103
不動産買取の無料相談窓口を開設
★熊本市内の戸建・土地・マンション・ビル等を不動産のプロに買い取って欲しいと希望される方に不動産買取の無料相談窓口を開設。特に以下のような方に利用を推奨。
・出来るだけ早々に所有物件を現金化したい。
・面倒な売却手続きを可能な限り省略したい。
・不特定多数の方に室内を見られる事に抵抗があり、室内見学の対応にストレスを感じる。
・ご近所に知られず不動産を売却したい。
★草や木が生い茂った土地や、家財道具などが残置されたままの戸建・マンション、賃借人居住中の一棟アパートも現状のままでも買取可。
★電話、メール、オンライン面談の他、水前寺公園電停徒歩約1分の立地に開設している窓口で対面相談可。(費用)買取査定・相談無料(問い合わせ・申し込み)0120-322-021(受付時間 9:00~19:00・土日祝日営業)熊本中央区水前寺公園7番51号(電車通り沿い 水前寺公園電停 徒歩約1分) 株式会社 すいぜんじ公園前不動産 TEL.096-213-2103
空地空家解決
相続されたご実家、空家のままでいいですか?
★本市の空き家総数は熊本県空家等対策計画によると平成30年時点で約43,500件(空き家率 約12%)でした。この中には相続された実家を空家のままにしている等、「いつか解決しなければならぬ」と思いながらも、そのままになっている空家や空地も多いのではないのでしょうか。
★熊本市内で所有する空家や空地の売却・活用でお悩みの方は、お手元のスマートフォン・携帯電話から0120-322-021(受付時間 9:00~19:00・土日祝日営業)にお電話下さい。熊本市内で経験豊富な宅建士があなたにあったプランをご提案いたします。相談は無料、秘密厳守で承ります。(費用)相談無料(問い合わせ・申し込み)0120-322-021(受付時間 9:00~19:00・土日祝日営業) ~不動産に幸縁を~ 株式会社 すいぜんじ公園前不動産 TEL.096-213-2103

【講座】歴史サロン花畑「歴史講座」 **無料**

日 7月28日(火)午後2時～4時 **場** 桜の馬場城彩苑総合案内所2階 多目的交流室 **題** 県庁の歴史的公文書「熊本県公文類纂」に見る西南戦争 **師** 県立図書館職員丸山伸治さん **定** 60人(先着順) **申** 7月13日～26日に電話(☎334-1500)またはホームページ(higomaru-call.jp)でひごまるコールへ

※QRコードへのアクセスは7月13日から可能。

(歴史文書資料室 ☎328-2038)

【相談会】歴史サロン花畑「歴史談話室」 **無料**

日 8月4日(火)午後2時～4時 **場** 歴史文書資料室(住友生命ビル4階) **内** 歴史への疑問や読めない古文書・掛け軸などの相談 **師** 森山秀吉さん(元熊本大学教授)、松崎範子さん(肥後育育ミュージアム研究員)、柳田快明さん(前熊本中世史研究会代表)、林孝子さん(熊本県漢詩連盟常任理事) **定** 12人(先着順) **申** 7月21日午前10時から電話で受け付け

(歴史文書資料室 ☎328-2038)

空き家対策セミナー **無料**

日 7月11日(土)午後2時～3時半 **場** 中央公民館7階ホール **内** 相続漫才・空き家漫才で学ぶ「笑って学ぶ空き家セミナー」。楽しみながら相続と空き家対策を学ぶ **定** 50人(先着順) **申** 7月5日から電話で(株)あかりテラス(☎285-7567)へ

(空家対策課 ☎328-2514)

新築やリフォーム等の住まいづくりに関する無料相談会を開催します! (要予約) **無料**

日 7月25日(土)午後1時～4時 **場** 申し込み時に確認ください **師** 熊本県建築士会女性部会 **申** 電話で(公社)熊本県建築士会事務局(☎383-3200 平日午前9時～午後4時)へ。※トラブル(紛争等)に関する相談不可。

(住宅政策課 ☎328-2438)

分譲マンション管理相談会を開催! (要予約) **無料**

日 7月8日(水)午後1時半～4時半 ※毎月第2水曜に開催予定。 **場** 市庁舎9階住宅政策課 **師** (一社)熊本県マンション管理士会 **内** マンションでの生活や管理運営について悩みを持つ管理組合や居住者の方 **定** 10組(先着順) **申** 管理規約 **申** 7月7日午後4時までに電話で(一社)熊本県マンション管理士会事務局(☎343-0095 平日午前9時～午後5時)へ(住宅政策課総務企画班 ☎328-2989)

令和8年度マンション管理セミナー(新任理事向け)開催! **無料**

日 7月17日(金)午後1時半～3時半 **場** 市教育センター 2階 中研修室 **内** マンション管理適正化に関して **師** 田原俊昭さん(熊本県マンション管理士会理事長)、堀邦夫さん(熊本県マンション管理組合連合会会長)、市職員 **定** 50人(先着順) **申** 7月6日～15日に電話(☎334-1500)またはホームページ(higomaru-call.jp)でひごまるコールへ

(住宅政策課総務企画班 ☎328-2989)

男女共同参画週間記念講演会 **無料**

日 7月25日(土)午前10時半～正午(開場:午前9時半～) **題** 上野千鶴子さん(東京大学名誉教授)×山内マリコさん(小説家)だれもが自分らしく生活できるまちへ **場** 男女共同参画センターはあもにメインホール **定** 350人(先着順) **申** 7月6日から電話(☎334-1500)またはホームページ(higomaru-call.jp)でひごまるコールへ

※託児(定員12人)と、手話通訳は7月15日までに、講演会と合わせて事前申し込み。

(男女共同参画課 ☎328-2262)

みんなが主役! 中小企業の未来を変えるWell-beingフォーラム@熊本 **無料**

日 8月30日(日)午後2時～4時 **場** 男女共同参画センターはあもに **内** 経営成長と自分らしい働き方の両立を考えるフォーラム **師** 高橋ゆきさん(株式会社ベアーズ副社長) **対** 中小企業経営者・人事担当者、自分らしい働き方を考えたい方



空き家の相談窓口 **無料**

期間 7月8日～9月30日の毎週水曜日 ※祝日の場合は翌日。
時間 午後1時～4時(1組45分以内) 予約不要、先着順
場所 7月8日～8月12日:市庁舎1階ロビー
 8月19日～9月30日:市庁舎9階空家対策課

空家等管理活用支援法人による相談対応
 空き家の悩みをワンストップで解決します!

(空家対策課 ☎328-2514)

※託児有、要予約。 **定** 60人(先着順) **申** 7月5日午前9時からホームページ内申し込みフォームまたは電話で男女共同参画センターはあもに

(男女共同参画センターはあもに ☎345-2550)

子育て・教育

奨学生募集【家計の急変などによるもの】

内 扶養者が本市に在居で、高校・高専・大学・短大・専修学校(高等課程・専門課程)に在学し、ほかの貸付型の奨学金(※1)を受けていない方で、家計の急変など(※2)により修学が困難な方

※1熊本県育英資金、日本学生支援機構など。※2主たる生計者などのり災、破産、失業、死亡、入院、離婚。

■貸付額

区分	月額
高等学校 高等専門学校	国・公立 ①18,000円 ②9,000円
	私立 ①30,000円 ②15,000円
大学 短期大学 専修学校(専門課程)	国・公立 ①42,000円 ②21,000円
	私立 ①51,000円 ②25,500円

※1年生と自宅外通学生(大学等のみ)への加算あり。※卒業後返還が必要(給付型ではありません)。

【貸付期間】申請月～来年3月末
申 来年2月26日までに学務支援課へ ※市庁舎1階総合案内、区役所、教育委員会学務支援課等で配布の他、市ホームページからダウンロード可。

(学務支援課 ☎328-2716)

夏休み期間中の小・中学校の転校手続きについて

■市内間で住所変更・市外から転入したとき

- 1.在学中の学校から最終登校日に①在学証明書②教科用図書給与証明書を受領
- 2.①②を持って区役所区民課または総合出張所窓口で住民異動届け出を行い、③転入学通知書を受領
- 3.①～③を新しい学校に提出

※転校前に住民異動届け出を済ませている場合は、①②を持って学務支援課で手続き。

■市外へ転出するとき

最終登校日に①②をもらい、新住所地の市区町村の窓口で転校の手続き

(学務支援課 ☎328-2716)

ハーモニースクール(小規模特認校制度)児童募集

ハーモニースクールとは、市内のどこからでも入学・転学できる少人数の小中学校です。

【入学・転学の条件】

①保護者および児童が、本市に居住していることまたは就学までに本市に転入する見込みであること②保護者および児童が、就学を希望するハーモニースクールの事前説明会に参加していること③通学するハーモニースクールの教育活動に賛同し、協力すること④保護者の責任と負担において、児童を安全に通学させること⑤就学後、1年以上在籍すること

※募集は通常学級のみ。
 ※募集学年や人数、事前説明会の日程など、詳しくは市ホームページへ。

(学務支援課 ☎328-2716)

豊田保育園における「こども誰でも通園制度」利用者募集中

保護者の就労要件等を問わず、時間単位で保育所等においてこどもを預かる「こども誰でも通園制度」を、豊田保育園で実施しています。利用するためには、事前に「乳児等支援給付認定」を受けた後、施設での面談が必要です。 **場** 豊田保育園(とよだっこ) **開** 平日(年末年始除く) **内** 乳児等支援給付認定を受けており、保育所、幼稚園、認定こども園、地域型保育事業、企業主導型保育施設に在園していない生後6カ月～満3歳未満の乳幼児 **申** 市ホームページから申し込み

この事業は、豊田保育園含め市内19施設で実施しています。詳細は市ホームページ内のリンクから確認ください。

(保育幼稚園課 ☎328-2568)



幼児教育・保育無償化に係る施設等利用費の請求を受け付けます

内 認可外保育施設、一時預かり事業等の利用料を上限額(第2号認定こどもは月額37,000円、第3号認定こどもは月額42,000円)の範囲内で支給 **内** 施設等利用給付認定第2号または第3号を受けたこども **【対象期間】**令和8年4月～6月分(令和6年7月～令和8年3月分が未提出の場合はまとめて提出可。同月内に複数の施設を利用している場合は1カ月分をまとめて提出) **申** 7月31日までに電子申請または請求書、領収証、提供証明書、振込先口座の通帳の写しを郵送で〒860-8601保育幼稚園課給付班へ。※領収証、提供証明書は施設が発行するもの。※過去に無償化に伴う請求をした口座の場合、通帳の写しは省略可。

詳しくは、市ホームページへ。

場 総合行政事務センター(☎328-6970)

(保育幼稚園課 ☎328-2568)

広告

庭木1本から承ります!

お客様とのお約束

庭木1本より明瞭料金
 トイレはお借りしません
 土日でもOKです
 お茶はご遠慮します

市政だよりをご覧ください

生垣の剪定 長さ1m 高さ2m
 通常 2,200円を **初回限定 先着10名様 1,100円** ※税込

営業 9:00～17:00
0120-61-4128

ガーデンエクスプレス
 カタクラ(東証スタンダード上場会社)グループ

熊本玉名店 熊本東店 熊本尾ノ上店
 玉名市大倉314 上益城郡益城町下陳985 熊本市東区尾ノ上1

くまもと市政だよりへの広告を募集中。販売代理店の株式会社ジチタイアド(☎092-716-1401)へ。※広告内容などは本市が推奨するものではありません。

**親子でチャレンジ
「熊本のごはん料理教室」参加者募集**

夏休みに親子で「いきなり団子」をはじめとする、熊本の郷土料理にチャレンジしてみませんか。

日時	場所	定員(抽選)
7月28日(火)	健康センター 平成分室	8組
7月30日(木)	西区役所3階 健康センター	10組
7月31日(金)	ウェルパル くまもと3階	12組
8月6日(木)	健康センター 清水分室	8組
8月21日(金)	東区役所3階 健康センター	12組

時午前10時～午後1時 小学生と保護者 ④エプロン、三角巾 ④7月6日～9日に申し込み※複数会場への申し込み不可。申し込み方法等、詳しくは市ホームページへ。



(健康づくり推進課 ☎328-2145)

セミ調査に参加しませんか

期7月6日(月)～9月11日(金) 家の近くでセミを見つけて、調査票を提出する市民参加型の調査 ④調査票に必要な事項を記載して、ファクス(359-9945)、メール(kankyouseisaku@city.kumamoto.lg.jp)、郵送または持参で〒860-8601環境政策課へ

※セミの種類がわからない場合は、写真や鳴き声を送ってください。詳しくは、市ホームページまたは環境政策課へ。



(環境政策課 ☎328-2427)

**【講座】夏休み親子で学ぶ
金融教育セミナー**

無料

日7月29日(水)、30日(木) いずれも午前10時～11時 ④日本銀行熊本支店(中央区山崎町15) ④お金や銀行の役割などについて学ぶ ④小学4～6年生と保護者(小学3年生以下のこどもの同伴不可) ④各コマ上限20人(先着順) ④7月6日午前9時から電話で消費者センターへ ※会場の駐車場は使用不可。

(消費者センター ☎353-5757)

**【講座】小学生対象！
夏休み親子で学ぶ食育セミナー**

無料

日8月25日(火) 午前10時～11時 ④らくのうマザーズ熊本工場 ④牛乳やヨーグルトの製造工程などを見学し、搾乳された生乳が商品として届けられる一連の流れを学ぶ ④小学生と保護者 ④15組(先着順) ④7月15日午前9時から電話で消費者センターへ

(消費者センター ☎353-5757)

**オープンキャンパスに
参加しませんか？**

無料

【市立総合ビジネス専門学校】

本校のキャリア創造学科は、将来の目

標や取得したい資格に合わせて、分野横断型の学びができる国内に2校しかない公立の商業実務系の専門学校です。また、4年制大学の編入学試験受験も可能です。 ④7月4日(土)、25日(土)、8月18日(火)、9月5日(土)、26日(土) ④午前9時半～(受け付け:午前9時～) ④総合ビジネス専門学校 ④内学校案内、入試説明会、在校生のトークセッションなど ④開催日の1週間前までに専用申し込みフォームから申し込み

申し込みフォーム

ホームページ



(総合ビジネス専門学校 ☎352-1768)

**「こどもの権利」まんが
スクール参加者募集!**

期8～11月(全6回程度) ④「こどもの権利」をテーマにしたまんがスクール。プロのイラストレーターから作画指導あり ④小学5年生～高校生年齢相当の方 ④10人程度(応募多数の場合抽選) ④7月1日～20日にQRコードから申し込み



詳しくはホームページへ。 (こどもの権利サポートセンター ☎366-3070)

「熊本市子育てほっとサポーター」募集

子育て支援センター・児童館・地域の子育てサークルなどで、子育てサポーター(子育て支援無償ボランティア)として活動してみませんか。子育てサポーターの登録には養成セミナーの受講が必要です。

■養成セミナー 無料

期8月28日(金)、9月10日(木)(どちらか1回) ④午前10時～午後4時 ④くまもと県民交流館パレア9階会議室2 ④親子の見守り・話し相手・親子遊びなど ④子育て支援に関心がある方や子育て経験者 ④20組(先着順) ④7月6日～8月15日に電話またはQRコードから申し込み



(総合子育て支援センター ☎364-0123)

**こどもの送迎&預かりを
有償ボランティアがサポート**

生後3カ月～小学6年生の保育所や小学校のお迎え、自宅預かりなどの子育てのサポートを行っています。利用したい方は講習会受講、会員登録が必要です。 ④本市に住むか通勤・通学する方で、生後3カ月～小学6年生のこどもがいる方 ④1時間あたり600円～(依頼会員から協会会員へ直接支払い)

■依頼会員講習会(月に2回程度開催) (要予約) 無料

日8月6日(木)・25日(火) 午前10時～11

時40分ごろ※託児あり(要予約、定員あり、先着順)。 ④男女共同参画センターはあもにい ④電話でファミリー・サポート・センター(熊本) ☎345-3011へ (こども支援課 ☎328-2158)

教育委員会会議の傍聴者募集

日7月23日(木) 午後2時～ ④Spring熊本花畑町7階 ④10人(抽選) ④当日午後1時半～1時45分に直接会場へ。 ※審議内容は市ホームページに掲載。 ※YouTubeでライブ配信を行います。

(教育政策課 ☎328-2704)

ふくし・けんこう

**国民健康保険・後期高齢者医療
保険の資格確認書更新について**

現在お持ちの国民健康保険・後期高齢者医療保険の資格確認書は7月31日(金)が有効期限です。

■国民健康保険の方

・マイナ保険証を利用していない方:資格確認書(オレンジ色)を7月中旬に普通郵便で郵送

・マイナ保険証を利用している方:昨年送付した「資格情報のお知らせ」を今年度も引き続き使用ください。 ※ただし、70～74歳の方は資格情報のお知らせの有効期限が7月31日のため、7月中旬に新しいものを郵送。

■後期高齢者医療保険の方

これまで全員に資格確認書(現在:薄黄色)を交付していましたが、8月1日以降は取扱いが変わります。(年齢は8月1日時点)

【資格確認書(薄青色)を特定記録郵便で送付する方】

・85歳以上の方全員

・84歳以下でマイナ保険証を普段から利用していない方(マイナ保険証をお持ちでない方含む)

【資格情報のお知らせを普通郵便で送付する方】

・84歳以下でマイナ保険証を普段から利用している方(過去1年間に6回以上、かつおおむね直近3カ月以内に利用している方)

※資格確認書が必要な場合は区役所・総合出張所で交付申請可能。

(国保年金課 ☎328-2290)

**【国民健康保険】限度額適用認定証の
更新手続きについて**

現在お持ちの限度額適用認定証の有効期限は7月31日(金)までです。更新が必要な方は申請してください。 ※税の申告を済ませたうえで手続きください。 ※マイナ保険証を利用している方はマイナ保険証を医療機関等の窓口で提示してください。更新手続きは不要です。(ただし長期入院による食事代の減額を受け

ている場合は、マイナ保険証の利用の有無にかかわらず更新の手続きが必要。) ④7月1日(水)～ ④資格確認書をお持ちの方のうち①70歳未満の方②70歳～74歳の方で非課税世帯または負担割合が3割負担の一部の世帯(課税所得690万円未満の世帯)の方 ④資格確認書(代理人申請の場合、あわせて代理人の顔写真付きの身分証明書) ④区役所区民課、総合出張所※国民健康保険料の滞納がある世帯には、交付ができない場合があります。詳しくは区役所区民課へ。

(国保年金課 ☎328-2290)

7月集団健診

特定健診または後期高齢者健診と、胃がん検診が同日に受診できます。

期日(7月)	場所	申込
22日(水) 23日(木)	JA熊本市 飽田支店	JA熊本厚生連 328-1260
24日(金)	JA熊本市画図出張所	
28日(火) 29日(水)	天明公民館	

受診券がない方はひごまるコール健診専用(☎334-1507)へ。

(国保年金課 ☎328-2289)

**麻しん風しん混合(MR)ワクチンの
定期予防接種を受けましょう 無料**

1期の対象者には個別通知を行いませんので、1歳になったら早めに接種しましょう。2期の対象者には、5月下旬に通知はがきを送付しました。

区分	対象者	接種期間
MR1期	1歳の方	2歳の誕生日の前日まで
MR2期	令和2年4月2日～令和3年4月1日に生まれた方	令和9年3月31日まで

■MRワクチンの供給不足により、以下に該当する方は公費で接種できる期間が延長されています。 ※対象期間中に自費で接種した場合には、接種費用のお戻しができる可能性がありますので、問い合わせください。

区分	対象者	接種期間
MR1期	令和4年4月2日～令和5年4月1日に生まれた未接種の方	令和9年3月31日まで
MR2期	平成30年4月2日～平成31年4月1日に生まれた未接種の方	

④市指定医療機関(市外で接種する場合は、事前に手続きが必要) ④親子(母子)健康手帳

指定医療機関が不明な方は市ホームページまたは電話でひごまるコール(☎334-1500)へ。



(感染症予防課予防接種相談電話 ☎372-0700)

市外局番096を省略しています●「〒860-8601」は市役所専用番号です。住所の記載なしで郵便物が届きます。

広告

**屋根・外壁塗装に
関するお知らせ**

住宅の屋根・外壁塗装工事は「定価」がないため、数社から見積りを取るとその金額の差額が大きく違う場合がよくあります。これらの問題は住宅の大きさや作業のしやすさ等の理由に加え、各業者の工事方法・塗料の種類、会社の大小、利益率等の複雑な理由によるものでこの事が多くの消費者を混乱させているようです。

また「単なる価格比較による契約」という考え方は大きなリスクをとまなう事になります。これは屋根・外壁塗装工事というものが電化製品の様に新品で完成されたものではなく、何年も雨・風にさらされた壁のペンキを「剥がして塗る」という技能を要する工事であるという事に起因しています。

今回お知らせする建物診断は、当協会職員が建物の状況を把握し、適切な工事の提案と適正価格は何であるかを正確に知るための有効な手段であります。

記

受付期間:令和8年7月1日～7月31日
受付時間:平日、午前9時～午後5時
対象:築5年以上、3階建て以下の建物
診断費用:無料です。
受付予定棟数:10棟(予定棟数になり次第終了)

屋根・外壁塗装の適切な工事提案と適正価格の建物診断のお申し込みは...

一般社団法人

熊本県建築職人協会

0120(116)955

熊本県熊本市中央区神水1の3の1
熊本県庁前ビル4F

日本脳炎ワクチンの定期予防接種を受けましょう 無料

1期の対象者には個別通知を行いますので、対象年齢になったら早めに接種しましょう。2期の対象者には、小学4年生の7月に通知はがきを送付しています。

区分	対象者	接種期間
1期 (初回・追加)	生後6か月～7歳6か月未満	初回 2回 追加 1回
2期	9歳～13歳未満 (13歳の誕生日前日まで)	1回

※平成18年4月2日～平成19年4月1日に生まれた方は20歳の誕生日前日まで1期・2期の未接種分を接種可能。

場市指定医療機関(市外で接種する場合は、事前に手続きが必要)**持**親子(母子)健康手帳

指定医療機関が不明な方は市ホームページまたは電話でひごまるコール(☎334-1500)へ。

(感染症予防課 予防接種相談電話 ☎372-0700)



肝炎ウイルス検査を受けてみませんか? ~7月28日は世界(日本)肝炎デー~ 無料

肝炎ウイルスに感染しているかどうかは血液検査でわかります。一生に一度は検査を受けましょう。

対本市に住居登録がある方、かつ今までに肝炎ウイルス検査を一度も受けたことがない方 **場**本市の肝炎ウイルス検査実施医療機関【検査項目】B型・C型肝炎ウイルス **持**マイナ保険証など **用**直接医療機関へ問い合わせ医療機関など詳しくは市ホームページへ。

(感染症予防課 ☎364-3189)



里親制度に関する個別相談会の開催

「実親と離れて暮らす子どものために、何かしたい」「関心はあるけれど、どうやって里親になるのだろう」そんな思いをお持ちの方へ個別相談会を開催します。買い物のついでに、少し話を聞いてみませんか。**日**7月21日(火) 午前10時～午後3時 **場**ゆめタウンはません1階フードコート※予約優先ですが、当日の相談も可能。気軽に相談ください。**用**熊本市里親支援センターアグリ(☎227-6892) Instagramで情報発信中。(児童相談所 ☎366-8181)



依存についてお悩みではありませんか 無料

①医師・依存症相談員による相談(月5回)**対**依存症に悩む本人、家族 **用**アルコールや薬物・ギャンブルなどの依存に伴う問題への相談
②依存症家族教室 **用**学習会「家族の対応」 **対**依存症に悩む家族
(1) **日**7月7日(火)午後6時半～8時半
(2) **日**7月21日(火)午後1時半～3時半 **師**熊本ダルク
③依存症当事者グループプログラム **期**月2回。日程は問い合わせください **対**依存症に悩む本人

【共通】
場ウエルパルクまもと **用**電話でこころの健康センター(平日午前9時～午後4時)へ。※②③は、初めての方は電話ください。
(こころの健康センター ☎362-8100)

ひきこもりについてお悩みではありませんか

①ひきこもり家族教室
日7月13日(月)午後1時半～3時半 **場**ウエルパルクまもと **題**望ましい行動の増やし方・望ましくない行動の減らし方 ↑

師センター職員 **対**ひきこもりのことでお悩みの家族 **用**初めての方は事前面談の予約が必要

②ひきこもり出張型支援
期東区:7月1日(水) / 南区:8日(水) / 西区:15日(水) / 北区:22日(水) **場**区役所 **対**ひきこもりのことでお悩みの本人または家族 **用**初めての方は事前に予約が必要
詳しくは電話またはホームページ(<http://www.kumamoto-link.com/>)で熊本市ひきこもり支援センター「りんく」(☎366-2220) 平日午前9時～午後4時)へ。
(こころの健康センター ☎362-8100)



登録者募集中!! 希望荘の最新情報を随時配信します!

障がい者福祉センター希望荘では、各種お知らせや災害等の影響による臨時休館などについて、①LINE公式アカウント②希望荘めーる情報局にて最新情報をお届けしています。

①QRコード、ID:@843eaotf または「熊本市障がい者福祉センター希望荘」で検索!



②本文に名前を入力して下記アドレスへ送信! アドレス:merumaga@kibousou.com
また、5月1日(金)から希望荘のメールアドレスが新しくなりました。今までのメールアドレスは7月31日(金)以降使用不可となりますのでご注意ください。
新: kibousou@ksfj.jp
旧: kibousou@bz01.plala.or.jp
(障がい者福祉センター希望荘 ☎371-5533)

発達障がいに関する出張相談 無料

日北区:7月9日(木) / 東区:8月6日(木) いずれも午前10時～正午 **場**区役所 **対**発達障がいでお悩みの小学生以上の方または家族 **用**問い合わせフォームまたは電話で発達障がい者支援センターみなわ(☎366-1919)へ



(こども発達支援センター ☎366-8240)

発達障がいに関する講演上映会 無料

日7月25日(土)午後1時半～3時半※7月25日(土)～8月8日(土)みなわチャンネル(YouTube)で配信。**場**希望荘 **定**30人(先着順) **題**発達障害のある人が地域で安心して暮らすために～熊本地震からの10年を振り返って災害対応を考える～ **師**水間宗幸さん(九州看護福祉大学社会福祉学科専任講師) **対**県内に住む方 **用**7月22日までにQRコードから申し込み

詳しくは、発達障がい者支援センターみなわホームページへ
(こども発達支援センター ☎366-8240)



胸部(肺がん・結核)検診車の巡回日程 (令和8年7月)

校区	期日	時間	場所	校区	期日	時間	場所
麻生田	6日(月)	午前9時半～11時半	サンリブしみず 駐車場	黒髪	21日(火)	午前9時半～11時半	坪井川緑地公園 駐車場(テニスコート側)
		午後1時～3時				午後1時～3時	
	14日(火)	午前9時半～10時半	麻生田公民館(麻生田菅原神社内)		27日(月)	午前9時半～11時半	済々黌高校 正門側
		午前11時～午後0時半	麻生田小学校 体育館前			午後1時～3時	

費用:40～64歳は400円、65歳以上は300円、70歳以上は無料。当日直接会場へ。
※指定医療機関でも受診できます。費用:40歳以上800円、65歳以上600円、70歳以上無料。医療機関へ申し込み。

がん検診車(胃部X線検査)巡回日程 (令和8年7月)

校区	期日	時間	場所	校区	期日	時間	場所
城北	2日(木)	午前9時～10時半	城北小学校北門側	桜木	14日(火)	午前8時半～10時半	桜木三町内憩いの家
	21日(火)		水の科学館駐車場(八景水谷公園内)				旧花立公園老人の家(3丁目)
長嶺	7日(火)	午前9時～11時半	長嶺小学校正門	健軍	15日(水)		健軍小学校運動場
桜木東	8日(水)	午前9時～11時	桜木中学校正門	秋津	16日(木)	午前9時～11時	東野中学校体育館前
楠	8日(水)	午前8時半～10時半	鶴屋フーディワン楠店駐車場	壱川	17日(金)		京陵中学校正門
若葉	9日(木)	午前9時～11時	若葉小学校正門	池田	27日(月)	午前8時半～10時	桜が丘病院第2駐車場
武蔵	10日(金)	午前9時～10時半	武蔵小学校運動場	奥古閑	28日(火)	午前8時半～10時半	天明公民館
	15日(水)		武蔵中学校正門				

費用:1,100円、70歳以上は無料。当日直接会場へ。

【対象】 40歳以上で本市に住居票がある方(令和9年3月31日時点の年齢) お住まいの校区以外の会場でも受診できます(専用の駐車場はありません)

【費用】 生活保護、市民税非課税世帯の方は、証明書(最新年度)の提示で無料
・令和8年度生活保護緊急時医療依頼証
・市県民税(所得・課税)証明書「世帯分」か「個人分」(主たる生計者)
・介護保険料決定通知書 などいずれか1点

【持参物】 身分証明書(住所・氏名・生年月日が分かるもの)と検診費用
●ひどい便秘の方、バリウムを誤えんする可能性のある方、自力で立位を保持することや体位変換が困難な方は胃がん検診をお断りする場合があります。
●検査着に着替える必要はありません。ボタン・金具・プリント・刺しゅうのない無地の服装でお越しください。


●胃がん検診は、受診前日午後9時以降の飲食はしないでください。水のみ、検診2時間前までにコップ半分程度であれば摂取可能です。
●大腸がん検診(便潜血検査)も行っており、検査容器は胸部検診会場でお配りしています。
●妊娠中または妊娠の可能性のある方は受診できません。
●検査に要する時間は肺がん検診で2～3分ほど、胃がん検診で5～10分ほどですが、受診状況によっては多少お待ちいただく場合があります。

【問い合わせ】
・ひごまるコール ☎334-1500(専門的な問い合わせを除く)
・健康づくり推進課 ☎328-2145(肺がん、胃がん検診)
・健康危機管理課 ☎364-3311(結核検診)



【がん検診のご案内】

くまもとポイント付与対象 日日時 期期日、期間 時時間 場場所 内内容 題演題 師講師 出出演 対対象 定定員 費費用 持持参物 申申込 問問い合わせ先

E V E N T 紙面に掲載しきれなかった催しの情報を、スマホ版に掲載しています(7月1日公開)  **催しのごあんない**

7月1日(水)~8月31日(月)
7・8月の熊本城 開園時間を延長します
 熊本城の開園時間を午後7時まで延長します。涼しい時間に、ぜひお越しください。時 午前9時~午後7時(最終入園:午後6時)
 (熊本城総合事務所 ☎352-5900)

7月4日(土)、11日(土)
震災10年特別企画 第1回「土曜の夜、ぶらり名城さるき」
 時 午後6時~7時半 場 わくわく座2階ものがたり御殿 内 熊本城をはじめ、安土城や和歌山城、彦根城を再現したVR作品の上映会 定 各60人(先着順) 費 1,000円(入館料込) 申 当日直接会場へ
 (熊本城ミュージアム わくわく座 ☎288-5600)

7月4日(土)~9月6日(日)※火曜休館。
【展覧会】つく minä perhonen
 時 午前10時~午後8時 場 ギャラリー1・II 内 ファッション・テキスタイルブランド、ミナ ペルホネンのものでづくりのありかたに触れられる展覧会 費 一般1,500円、シニア(65歳以上)1,200円、学生800円、中学生以下・各種障害者手帳等を提示の方と付き添い1人は無料。前売券は7月3日(金)まで200円割引で販売
 (現代美術館 ☎278-7500)

7月18日(土)
日本の伝統芸能にふれてみよう
 時 ①午前10時半~11時 ②午後2時~2時半 場 わくわく座2階ものがたり御殿 内 日本の所作や踊りに手軽にふれて体験してみませんか 費 入館料
 (熊本城ミュージアム わくわく座 ☎288-5600)

7月18日(土)~9月6日(日)
 ※月曜休館(祝日の場合は翌平日が休館)。
熊本博物館夏季特別展 「氷の大陸 南極展」
 場 熊本博物館特別展示室※博物館専用駐車場はありません。内 南極探検の歴史をはじめ、南極のいきものや岩石など多数の資料を展示し、知られざる南極の姿について紹介 費 大人1,500円、シニア1,300円、高・大1,000円、小・中700円※前売券は100円割引。
 詳しくは博物館ホームページへ。
 (熊本博物館 ☎324-3500)

7月20日(月・祝)
けんぶんバレエシアター 『たのしいバレエ入門講座Vol.2』
 時 【昼の部】開演:午後1時(開場:午後0時半) 【夜の部】開演:午後5時(開場:午後4時半) 場 健軍文化ホール 定 各部:約250人(指定席・先着順) 内 第1部はバレエの誕生と歴史の解説。第2部は「 Coppélia 」からディヴェルティスマンを披露 費 一般3,500円、高校生以下1,500円 ※当日同額、3歳から要チケット、3歳未満の入場および膝上鑑賞不可。詳しくは健軍文化ホールホームページへ。
 (健軍文化ホール ☎368-1221)

7月23日(木)~8月2日(日)
 ※7月28日除く。
熊本地震10年 第49回火の国まつり 子どもおもしろおばけ屋敷 無料
 時 正午~午後7時(1公演15分程度) ※最終日は午後5時まで。場 現代美術館 内 夏といえば、おばけ屋敷! 今回のテーマは「本だなのひみつ」 定 1日26回公演:各12人程度※最終日のみ18回公演。申 7月18日~各公演の前日までにホームページで申し込み
 詳しくは火の国まつりホームページへ。
 (イベント推進課 ☎328-2948)

7月25日(土)
藍染のストール・バンダナ・ハンカチづくり(1種類選択)
 時 ①午前10時~正午 ②午後1時半~3時半 場 くまもと工芸会館 師 石川雅夫さん(草木染作家) 対 18歳以上の方 定 各10人(応募多数の場合抽選) 持 汚れても良い服装、エプロン、ゴム手袋 費 1,500円~3,500円(作品により異なる) 申 7月5日~17日に電話でくまもと工芸会館へ
 (くまもと工芸会館 ☎358-5711)

7月25日(土)
輪島塗御膳の時絵づくり(龍の絵柄)
 時 ①午前10時~正午 ②午後1時半~3時半 場 くまもと工芸会館 師 細川善弘さん(塗師) 対 18歳以上の方 定 各5人(応募多数の場合抽選) 費 1,000円 持 汚れても良い服装 申 7月5日~17日に電話でくまもと工芸会館へ
 (くまもと工芸会館 ☎358-5711)

7月26日(日)
夏のアレンジメント教室
 時 午前10時~正午 場 緑の相談所2階講習室 内 観葉植物などを使ったフラワーアレンジメントの作成 師 畠田貴子さん(日本フラワーデザイナー協会) 定 20人(応募多数の場合抽選) 費 2,000円 申 7月13日までに動植物園ホームページまたは往復はがき(1人1枚)に氏名、住所、電話番号を書いて、
 〒862-0911 東区健軍5-14-2 動植物園へ
 (動植物園 ☎368-5615)

8月2日(日)
第25回熊本いのちの電話 チャリティ公演のご案内
 時 午後2時~4時半 場 くまもと森都心プラザホール 内 花童、お琴や詩吟、ピアノとヴァイオリンによるデュオ等。自殺予防熊本いのちの電話の紹介 定 489人(先着順) 費 チケット2,000円 申 7月6日から熊本いのちの電話事務局(☎354-4343 平日午前10時~午後5時)へ。大谷楽器でも販売。当日券あり。
 (こころの健康センター ☎362-8100)

8月2日(日)、9日(日)
夏休みいせき調査団2026 無料
 期 ②日(日) ⑨9日(日) 時 ①午前10時~正午 ②午後1時~3時 場 蓮台寺文化財資料室 内 泥めんこ作り、拓本体験、室内での発掘体験 対 小学生と保護者 定 各回10組(抽選) 申 7月17日までに住所・参加者全員の氏名・年齢・電話番号、希望日(ⒶまたはⒷ)、希望時間(①または②)を記入してはがき、電話またはメール(bunkazai@city.kumamoto.lg.jp)で 〒860-8601 文化財課へ
 (文化財課 ☎328-2740)

8月12日(水)~15日(土)
世界の昆虫展 in 塚原
 時 午前9時~午後4時半 場 塚原歴史民俗資料館研修室 内 世界の昆虫標本や、外国のカブトムシ・クワガタを育成しているブリーダーの昆虫標本を展示。状態が良ければ、ヘラクレスオオカブト等の生体も展示予定 費 入館料 申 当日直接会場へ
 (塚原歴史民俗資料館 ☎0964-28-5962)

8月29日(土)・30日(日)
学んで備えて!防災キャンプ
 時 午後1時~翌日午後1時(1泊2日) 場 ヤマガラビレッジ(金峰山自然の家) 内 被災時の避難生活や食事を学ぶ 対 小学生を含む親子 定 10組(抽選) 費 大人8,500円、子ども8,000円(1泊3食付き) 申 8月15日までにホームページから申し込み 問 ヤマガラビレッジ(☎273-6166)
 (地域教育推進課 ☎328-2276)

10月17日(土)
日生劇場ファミリーフェスティバル2026 音楽劇「アヤとピノッキオの冒険」
 時 午前10時半~ 場 市民会館シアーズホーム夢ホール大ホール 内 「ピノッキオの冒険」が、歌やダンスがたっぷりの音楽劇に! ワクワドキドキする楽しい場面や、生バンドの音楽演奏にも注目!
 出 美山加恋さん、DJみそしるとMCごはんさん、福田えりさん、玉置孝匡さん他 定 約1,500人 費 一般3,000円、観劇時25歳以下1,000円 申 7月11日から販売開始
 (市民会館シアーズホーム夢ホール ☎355-5235)

みんなで応援しよう! 7月ホームゲーム

火の国サラマンダース 九州アジアリーグ

期日(7月)	会場	会場	対戦相手
2日(木)	正午	山鹿市民球場	宮崎サンシャインズ
3日(金)			佐賀アジアドリームズ
11日(土)			北九州下関フェニックス
12日(日)			
21日(火)			
22日(水)			

問 KPB Project株式会社(☎284-1855)

※スポーツ振興課では、チケットの販売はしていません。詳しくは、火の国サラマンダース公式ホームページへ。
 (スポーツ振興課 ☎328-2724)

市外局番096を省略しています●「〒860-8601」は市役所専用番号です。住所の記載なしで郵便物が届きます。


あなたの街の植木屋さん お見積0円 (出張料金も0円)

7つの安心

- ✓ 1本からでもOK!
- ✓ お茶・食事の気遣い無用!
- ✓ トイレは借りません!
- ✓ お客様のご要望に対して丁寧に!
- ✓ お見積による1本ずつの明朗会計!
- ✓ 土日祝も作業OK!
- ✓ 近隣店舗からプロの植木職人が見積りに!

熊本市政だよりを見た!で
 剪定作業 3m未満 通常1本 3,300円(税込)から **10%割引** 先着10名様

ハローガーデン 0120-86-1128
 熊本北店 熊本市北区植木町平野 389-1 熊本南店 上益城郡甲佐町吉田 195 受付時間 月~金 9:00~17:00

ホームページはこちら 

くまもと市政だよりへの広告を募集中。販売代理店の株式会社ジチタイアド(☎092-716-1401)へ。※広告内容などは本市が推奨するものではありません。

くまもとポイント付与対象

【申込方法】 往 往復はがき 郵 郵便はがき HP ホームページ TEL 電話 窓 窓口 FAX ファクス mail 電子メール

施設の催し

【注意事項】 ※往復はがきには催し名、日時、住所、氏名、電話番号を記載してください。
 ※窓で申し込みの場合は、原則はがきを持参してください。(詳しくは、各施設へお尋ねください)

掲載しているもの以外にも催しを開催している場合がありますので各施設へお尋ねください。

催し名	期日	時間	対象	定員	費用	申込期限 / 開始日	申込方法
動植物園 〒862-0911 東区健軍5丁目14-2 動物ゾーン ☎368-4416 植物ゾーン ☎368-5615 月曜休園(祝日と第4月曜の場合は開園し、翌平日が休園)							
秋野菜の栽培管理教室	7月19日(日)	午前10時～正午	どなたでも	20人	無料	7月6日まで(抽選)	往 HP
熊本博物館 〒860-0007 中央区古京町3-2 ☎324-3500 月曜休館(祝日の場合は開館し翌平日が休館) ※博物館入場料+プラネタリウム観覧料。							
特別放映 南極のほしぞら大冒険!	7月18日～9月5日 木・土曜	午後1時半～2時10分	どなたでも	170人	※ 当日直接会場へ(先着順)	博物館入場料 当日午前9時から整理券配布(先着順)	
氷の大陸南極展関連イベント講演会	7月26日(日)	午後1時～2時					
現代美術館 〒860-0845 中央区上通町2-3 ☎278-7500 Mail:gamadas@camk.or.jp 火曜休館(祝日の場合は開館し翌平日が休館)							
月曜ロードショー ①『浮き雲』②『マイヤ・イソラ 旅から生まれるデザイン』	①7月6日(月) ②13日(月)	午後2時～、午後5時～	どなたでも	各回90人	無料	当日直接会場へ(先着順)	
「境界をうらがえすプロジェクト」ワークショップ	7月11日(土)	午後2時～3時半		20人			
国際交流会館 〒860-0806 中央区花畑町4-18 ☎359-2121 ファクス 359-5783 Mail:koza@kumamoto-if.or.jp 第2・4月曜休館(祝日の場合は開館し翌平日が休館)							
夏休みこども英語クラブ	7月22日(水)～8月5日(水)(全6回)	①午後1時半～2時半 ②午後3時～4時	①小学1～3年生 ②小学4～6年生	各25人	3,000円	7月10日まで(抽選)	HP
サポートセンターボランティア募集 説明会	7月25日(土)	午前10時～11時	どなたでも	15人	無料	7月23日まで(先着順)	
外国ルーツのこどもの受入れと支援について	8月5日(水)	午後1時～4時		40人	500円	7月10日から(先着順)	
くまもと森都心プラザ 〒860-0047 西区春日1丁目14-1 ☎355-7400 ファクス 355-7412 図書館 ☎355-7401 library@stsp Plaza.net ビジネス ☎355-7402 business@stsp Plaza.net 託児室 takuji@stsp Plaza.net							
(展示)第35回アートを図書館に【図書館】	7月2日(木)～30日(木)	図書館開館時間内	どなたでも	-	無料	期間中、図書館3階へ	
第2回創業支援セミナー【XOSS POINT】	7月16日(木)	午後2時～4時	創業予定者や創業して間もない方	20人	無料	7月5日から(先着順)	FAX mail
ママのエクササイズ【託児室】(参加時の託児あり)	7月22日(水)	午前10時～10時45分	①1歳～未就学児の保護者の女性 ②高校生以上の女性	①15人 ②10人	①託児料(1時間500円) ②参加料500円	7月5日～14日(抽選)	HP
こども文化会館 〒860-0004 中央区新町1丁目3-11 ☎323-0505 (午前9時開館) 第2・4火曜休館(祝日の場合は開館し翌平日が休館) 申し込みは午前9時から							
日本舞踊を知ろう(体験)	8月10日(月)	午後2時～3時半	3歳児～小学生(幼児は保護者同伴)	20人	700円	7月6日から(先着順)	TEL 窓
夏休み茶道教室	8月26日(水)	午後1時～2時	小学生	15人	1,200円	7月22日から(先着順)	
小学校入学前の準備教室(年長)	10月3日～来年3月6日 土曜(全20回)	午後3時～4時	年長児	10人	12,000円	8月1日から(先着順)	
健軍文化ホール 〒862-0903 東区若葉3丁目5-11 ☎368-1221 第1・3月曜休館(祝日の場合は開館し翌平日が休館) 申し込みは午後5時まで							
全国手話検定対策4・5級講座	7月14日～10月6日 火曜(全10回)	午後7時～9時	18歳以上の方(高校生不可)	15人	8,500円	7月7日まで(抽選)	HP
F P 3級合格対策講座	8月6日～11月19日 木曜(全14回)		高校生以上の方	20人	14,000円	7月25日まで(抽選)	
男女共同参画センターはあもにい 〒860-0862 中央区黒髪3丁目3-10 ☎345-2550 第2・4月曜休館 電話での申し込みは午前9時から午後5時まで ※託児あり。							
ユニバーサルマナー検定3級資格取得講座※	8月1日(土)	午前10時～午後0時半	小学4年生以上の方	25人	2,500円	7月5日から(先着順)	HP TEL
水の科学館 〒861-8064 北区八景水谷1丁目11-1 ☎346-1100 月曜休館(祝日の場合は開館し翌平日が休館) ※1 土日祝日除く。※2 8月1日、2日除く。							
きみも電気はかせになろう!	7月12日(日)	午前10時半～11時40分	どなたでも	20人	無料	7月5日から(先着順)	TEL 窓
自由研究おたすけ隊	7月22日(水)～8月28日(金)※1	①午前10時～②午後2時～	小・中学生	2組/日		7月8日から(先着順)	
夏限定! スタンプラリー・ミニ実験体験教室	7月25日(土)～8月30日(日)の土日祝日※2	イベント内容によって時間帯が異なります	どなたでも	一部定員制		ミニ実験体験教室は要予約(先着順)	
くまもと工芸会館 〒861-4115 南区川尻1丁目3-58 ☎358-5711 月曜休館(祝日の場合は開館し翌平日が休館) ※最終日は午後3時まで。							
越前福井の民芸品展	7月15日(水)～26日(日)	午前10時～午後5時※	どなたでも	-	無料	当日直接会場へ	
市立図書館 〒862-0971 中央区大江6丁目1-74 ☎363-4522 月曜休館(祝日の場合は開館し翌平日が休館)							
おはなし会	①7月3日(金) ②4日(土) ③17日(金) ④18日(土)	午前11時～11時半	①0歳児・プレママ・パパ ②3歳以上 ③1・2歳児 ④小学生	各15組	無料	当日直接会場へ(先着順)	
夏のこども映画会『学校の怪談 戦慄の校外編』	7月19日(日)	午後1時半～(上映:46分)	どなたでも	273人			
映画会『一命』	7月26日(日)	午後1時半～(上映:127分)					
塚原歴史民俗資料館 〒861-4226 南区城南町塚原1924 ☎0964-28-5962 月曜休館(祝日の場合は開館し翌平日が休館) ※小学3年生以下は保護者同伴。							
世界の昆虫展 in 塚原	8月12日(水)～15日(土)	午前9時～午後4時半	どなたでも※	-	入館料	当日直接会場へ	
食品交流会館 〒861-5535 北区真町581-2 ☎245-5111 第1・3月曜休館(祝日の場合は翌日) 申し込みは午前9時から 休館日も申し込み可 ※デモンストレーション形式・試食。							
おもてなし日本料理教室※	7月29日(水)	午前10時半～午後1時半	高校生以上の方	20人	1,800円	7月5日から(先着順)	TEL 窓
勤労青少年ホーム 〒861-5517 北区鶴羽田2丁目13-10 ☎343-8878 日曜・祝日休館 ファクス343-8879 kinrouseishounen@city.kumamoto.lg.jp ※小学3年生以下は保護者同伴。							
姿勢改善ピラティス	7月14日～9月8日 火曜(全8回) ※8月11日除く。	午後7時半～9時	18歳以上の方	13人	無料	7月6日まで(抽選)	往 窓 mail
朝ヨガ	8月4日～10月20日 第1・3火曜(全6回)	午前10時～11時半	小・中学生※	20人		7月27日まで(抽選)	
リ・グラスアートをつくろう	8月8日(土)	午前10時～正午				7月22日から(先着順)	
勤労者福祉センター(サンライフ熊本) 〒860-0862 中央区黒髪3丁目3-12 ☎345-3511 第2・4月曜休館 申し込みは午前10時から							
おこづかいから学ぶお金の話	7月25日(土)	午前10時～11時半	小学1～3年生と保護者	10組	無料	7月7日から(先着順)	HP
朝の自律神経調整ヨガ	7月26日～9月13日 第2・4日曜(全4回)	午前10時40分～11時40分	16歳以上の方	5人	1,400円	7月6日から(先着順)	TEL
いまさら聞けないモチベーションの保ち方研修	8月26日(水)	午後1時半～4時半	若手・中堅社員の方	20人	無料	7月6日から(先着順)	HP
職業訓練センター 〒860-0072 西区花園7丁目19-10 ☎325-6947 日曜・祝日休館 申し込みは午前9時から							
ケアマネジャー試験対策	8月8日～9月5日 隔週土曜(全3回)	午前9時～午後3時50分	受験予定者	20人	18,000円	7月6日から(先着順)	HP TEL 窓
Word&Excel応用8月	8月18日～9月8日 火・木曜(全7回)	午後7時～9時20分	WordとExcelの基本操作ができる方		24,000円		
WordPress基礎	8月22日～9月19日 土曜(全5回)	午前9時～午後3時50分	インターネット経験者				
総合子育て支援センター 〒860-0811 中央区本荘6丁目16-24 ☎364-0123 日曜・祝日休館(1人いづれか1講座申し込み可) 申し込みは午前9時から							
ことばを育むコミュニケーション	7月16日(木)	午前10時～11時半	11カ月までの乳児と保護者	12組	無料	7月6日から(先着順)	HP
親子リズムあそび	7月23日(木)		1歳以上の幼児と保護者				
街なか子育てひろば 〒860-0845 中央区上通町2-3(現代美術館内) ☎323-3222 (午前10時から午後3時半まで) 火曜休館(祝日の場合は翌日) 申し込みは午前10時から							
親子で楽しむリトミック	7月17日(金)	午前10時半～11時半	3カ月～12カ月児と保護者	15組	無料	7月5日～9日(先着順)	HP
城南図書館・児童館 〒861-4214 南区城南町舞原451-9 ☎0964-27-5945 第4水曜休館(祝日の場合は翌日)							
おはなしのひろば(おはなし会)	7月19日(日)	午前11時半～正午	3歳児～小学生と保護者	20人	無料	7月5日から(先着順)	TEL 窓
熊本おもちゃ病院	7月25日(土)	午後1時～2時	乳幼児～小学生と保護者	10人			

※HPでの申し込みについて、詳しくは、各施設へお尋ねください。
内容が変更となる場合があります。最新情報はホームページまたは各施設へお尋ねください。

催し名	期日	時間	対象	定員	費用	申込期限 / 開始日	申込方法
夢もやい館 〒861-8003 北区楠1丁目20-5-101 ☎338-3210 日曜・祝日休館							
夜ヨガ・ピラティス教室(体験)	7月6日(月)・13日(月)(全2回)	午後6時15分～7時15分	60歳以上の方	20人	1,000円	7月6日から(先着順)	TEL 窓口
ベビーアロママッサージ	7月8日(水)	午前10時半～11時15分	3カ月以上の乳児と保護者	10組	400円		
わらべうたとおはなし会	7月13日(月)	午前10時半～11時半	未就学児と保護者	20組	無料	当日直接会場へ(先着順)	
東部在宅福祉センター 〒862-0910 東区健軍本町31-20 ☎367-8597 日曜休館							
リラックスヨガ	7月10日～9月25日金曜(全12回)	午後6時50分～7時50分	18歳以上の方 (高校生不可)	10人	6,000円	7月6日から(先着順)	TEL 窓口
骨盤調整ヨガ	7月11日～9月26日土曜(全12回)						
シェイプアップピラティス	7月13日～9月28日月曜(全10回)	午後2時半～3時半			5,000円		
南部在宅福祉センター 〒861-4109 南区日吉1丁目4-15 ☎354-8379 日曜休館 申し込みは午前10時から							
レザークラフト体験(革製キーホルダー等作成)	7月28日(火)	午後1時半～3時半	どなたでも	20人	1,000円～	7月6日から(先着順)	TEL 窓口
親子でGO! ハーバリウム教室	8月11日(火・祝)		小学生以下の児童と保護者	10組	1,000円		
ポーセラーツ教室	8月18日(火)		どなたでも	15人			
植木健康福祉センターかがやき館 〒861-0136 北区植木町岩野285-29 ☎272-2600 月曜休館(祝日の場合は翌日) 別途、施設利用料が必要							
アクアサーキット中級②	7月4日～25日 土曜	正午～午後0時45分	18歳以上の方	各20人	各330円	当日15分前から施設窓口へ(先着順)	
チェアピクス	7月7日～28日 火曜	午後1時半～2時15分			無料		
水中ウォーキング①		午前10時半～11時					
南部万年青会館 〒861-4113 南区八幡6丁目9-25 ☎358-7105 月曜休館(祝日の場合は翌日)							
映画上映会	7月17日、8月21日、9月18日 第3金曜	午後1時半～3時	どなたでも	各15人	無料	当日直接会場へ(先着順)	TEL 窓口
太極拳	7月23日～9月3日 第1・4木曜(全4回)	午前10時～正午		15人	各500円	随時受付中(先着順)	
新健康マージャン入門講座(仮称)	8人以上の受講申し込み後、開講予定	午後1時～4時		16人	各400円		
東部はつつ交流会館 〒861-2104 東区秋津3丁目17-23 ☎360-6885 月曜休館(祝日の場合は翌日)							
やさしい花扇功	7月8日(水)・9日(木)(全2回)	午前10時～11時半	どなたでも	15人	1,000円	7月5日から(先着順)	TEL 窓口
安眠ヨガ 無料体験会	7月15日(水)	午後7時15分～8時15分			無料		
はつつサロン(ミニ講話)&昭和映画上映会	7月25日(土)	午後1時半～4時		24人			
お達者文化会館 〒862-0968 南区馬渡1丁目7-1 ☎370-1672 月曜休館(祝日の場合は翌日) ※初回は1コイン体験。							
リラックスナイトヨガ※	7月18日(土)	午後8時15分～9時	20歳以上の方	10人	500円	7月5日から(先着順)	TEL 窓口
動いて整える簡単リンパ※		午前10時半～11時半					
ズンバ※		午後7時15分～8時					
ふれあい文化センター 〒860-0811 中央区本荘4丁目6-6 ☎366-7310 日曜・祝日休館							
人権映画上映会『SAYAMA』	8月8日(土)	午前9時半～11時半	どなたでも	50人	無料	当日直接会場へ(先着順)	
植木中央公園運動施設 〒861-0136 北区植木町岩野285-35 ☎288-3343							
やさしいシニア筋トレ2フォロー	7月31日(金)、8月7日(金)	午前10時～11時	50歳以上の方	各20人	各660円	7月24日から(先着順)	TEL 窓口
やさしいシニア筋トレ3	8月21日～10月2日 金曜(全7回)			20人	4,620円		
初級者ナイターテニス教室3	8月26日～10月14日 水曜(全7回)			18歳以上の方(高校生不可)	6,580円		
ナースパワーアリーナ(市総合体育館・青年会館) 〒862-0941 中央区出水2丁目7-1 ☎385-1010 月曜休館(祝日の場合は翌日)							
字が上手になる! 夏休み小学生硬筆	7月23日(木)～8月7日(金)(全4回)	午後1時～2時	小学生	15人	2,880円	7月7日まで(抽選)	
幼児水慣れ教室(水遊び)	7月29日(水)・30日(木)(全2回)	午前8時半～9時半	年中・年長児	20人	1,320円	7月8日まで(抽選)	往 HP
仕掛けのある貯金箱作り1	8月16日(日)	午前9時半～11時半	小学生	16人	1,500円	7月19日まで(抽選)	
託麻スポーツセンター 〒861-8010 東区上南部3丁目22-30 ☎388-6177 月曜休館(祝日の場合は翌日) ※月1,800～3,600円。							
ジュニアショートテニス	7月2日～来年3月11日 木曜(月2～5回)	午後4時半～5時半	小学1～3年生	15人	月1,320～	随時受付中(先着順)	TEL 窓口
ジュニアテニス		午後5時40分～6時40分	小学4～6年生	16人	3,300円		
ラジボール卓球(火曜クラス)		7月7日～来年3月16日 火曜(月2～4回)	午後1時～3時	18歳以上の方(高校生不可)	15人		
田迎公園運動施設 〒862-0969 南区良町4丁目8-1 ☎379-6020 月曜休館(祝日の場合は翌日)							
夏休みキッズ新体操教室	7月29日～8月26日 水曜(全4回)	午前9時半～10時半	年少児～小学3年生	30人	2,640円	7月8日まで(抽選)	
キッズアナウンス体験教室	8月2日(日)	午前10時～11時半	小学生	16人	840円	7月15日まで(抽選)	往 HP
はませんランニング教室2	8月20日～10月29日 木曜(全6回)	午後7時～8時半	18歳以上の方(高校生不可)	15人	4,680円	7月29日まで(抽選)	
南部総合スポーツセンター 〒861-4112 南区白藤5丁目2-1 ☎358-4311 月曜休館(祝日の場合は翌日)							
夏休み体操教室	7月23日～8月20日 木曜(全4回)	午前9時半～10時半	小学1～3年生	20人	2,640円	7月8日まで(抽選)	往 HP
城南B&G海洋センター 〒861-4214 南区城南町舞原134-1 ☎0964-28-6928							
小学生夏休み水泳教室1・2年生①	7月27日(月)～31日(金)(全5回)	午後5時～6時	小学1・2年生	15人	3,300円	7月10日まで(抽選)	往 HP
小学生夏休み水泳教室3・4年生	8月3日(月)～7日(金)(全5回)		小学3・4年生			7月17日まで(抽選)	
東部交流センター 〒861-8031 東区戸島町2588-1 ☎349-0888 火曜休館(祝日の場合は翌日)							
サッカー教室(幼)	7月6日～9月28日 月曜(全10回)	午後4時～5時	年中・年長児	20人	7,000円	7月5日から(先着順)	TEL 窓口
元気アップ教室(幼)	7月8日～9月23日 水曜(全11回)	午後4時半～5時半		25人	6,600円		
夏休みかけっこ教室	7月25日(土)～30日(木)(全5回)	①午前9時～10時 ②午前10時15分～11時15分		①年中・年長児 ②小学1～3年生	各25人		
西部交流センター 〒861-5287 西区小島2丁目7-50 ☎273-6996 水曜休館(祝日の場合は翌日) ※かけっこ、鉄棒、体操等。							
リラックスヨガ	7月7日～9月29日 火曜(全12回)	午後7時～8時	高校生以上の方	23人	6,000円	7月5日から(先着順)	TEL 窓口
元気アップ教室(キッズ)※	7月9日～9月17日 木曜(全11回)	午後5時～6時	年中・年長児	15人	6,600円		
元気アップ教室(ジュニア)※		午後6時15分～7時15分	小学1～3年生	25人			
戸島ふれあい広場 〒861-8031 東区戸島町1489番地 ☎389-3111 水曜休館							
パークゴルフ教室(木曜コース)	7月23日～8月20日木曜(全5回)	午後1時～2時半	18歳以上の方	12人	2,500円	7月11日から(先着順)	TEL 窓口
パークゴルフ教室(土曜コース)	7月25日～8月22日土曜(全5回)						
パークゴルフ無料体験会	7月25日(土)			午前10時～正午	15人		
扇田ふれあい広場パークゴルフ場 〒861-5534 北区釜尾町811番地 ☎245-5551 木曜休場日							
初心者講習会	7月14日(火)	午前10時～	どなたでも	12人	500円	7月5日から(先着順)	TEL 窓口
障がい者福祉センター希望荘 〒862-0971 中央区大江5丁目1-15 ☎371-5533 ファクス364-5309 Mail:kibousou@ksfj.jp 火曜・祝日休館							
楽しく学ぶ! スクラッチプログラミング	8月21日～9月25日 金曜(全6回)	午後1時～3時	市内に住む障がいのある方	6人	100円	7月31日まで (抽選・初受講者優先)	TEL FAX mail
便利に使える! Excel初級	8月23日～9月27日 日曜(全6回)	午前10時～正午	※同伴者の参加は要相談。				

くまもとポイント付与対象

【申込方法】 往 往復はがき 郵 郵便はがき HP ホームページ TEL 電話 窓 窓口 FAX ファクス mail 電子メール

公民館講座情報

【注意事項】 ※往復はがきには講座名、日時、住所、氏名、電話番号を記載してください。
 ※ 窓 窓口で申し込みの場合は、原則はがきを持参してください。(詳しくは、各公民館へお尋ねください)
 掲載しているもの以外にも催しを開催している場合がありますので各施設へお尋ねください。

講座名	期日	時間	対象	定員	費用	申込期限/開始日	申込方法
中央公民館 〒860-0843 中央区草葉町5番1号 ☎353-0151 月曜休館(祝日の場合は翌日)							
はじめてのこども囲碁教室	7月24日～8月21日 金曜(全5回)	午前10時～11時半	小学生	20人	無料	7月12日まで(抽選)	往 往復はがき HP 窓 窓口
夏休みこども油絵教室	7月26日(日)、8月9日(日)	午前10時～正午		各16人	各1,000円	7月14日まで(抽選)	
夏休み親子クッキング	8月2日(日)			小学3～6年生と保護者	24人	1人500円	
大江公民館 〒862-0971 中央区大江6丁目1-85 ☎372-0313 月曜休館(祝日の場合は翌日)							
知っておきたい相続手続き	7月28日(火)～8月19日(水)(全3回)	午前10時～正午	どなたでも	20人	無料	7月14日まで(抽選)	往 往復はがき HP 窓 窓口
夏休み勉強おたすけ隊!	7月31日(金)	午後2時～4時	小学1～4年生	50人			
五福公民館 〒860-0041 中央区細工町2-25 ☎359-0500 月曜休館(祝日の場合は翌日) ※ 午後1時集合。							
ZINEを作ろう! ワークショップ	7月18日(土)	午後2時～4時	高校生以上の方	約10人	無料	7月5日まで(抽選)	HP TEL 窓 窓口
母と子のアクアピクス1	7月29日(水)	午後1時半～2時15分※	8カ月～1歳未満の乳児と母親	7組		7月14日まで(抽選)	
東部公民館 〒862-0912 東区錦ヶ丘1-1 ☎367-1134 月曜休館(祝日の場合は翌日) ※ 中学生以下は保護者同伴。							
知って安心! 特殊詐欺～特殊詐欺から身を守るために～	8月1日(土)	午前10時～11時半	どなたでも	30人	無料	7月22日まで(抽選)	往 往復はがき HP 窓 窓口
私の見守りサービス7つの条件～終活にむけて～	8月20日(木)	午後2時～4時				8月5日まで(抽選)	
星に親しむ会～宵の明星～	8月22日(土)	午後7時～8時半				どなたでも※	
秋津公民館 〒861-2104 東区秋津3丁目15-1 ☎365-5750 月曜休館(祝日の場合は翌日)							
小学生絵の具の使い方の基礎基本	7月26日(日)・8月1日(土)(全2回)	午前10時～正午	小学生	15人	無料	7月15日まで(抽選)	HP
小学生はじめての将棋	7月28日(火)・29日(水)・31日(金)(全3回)			20人		7月17日まで(抽選)	
琉球國祭り太鼓エイサー演舞	8月2日(日)	午前10時半～11時半	どなたでも	60人		7月10日から(先着順)	TEL 窓 窓口
託麻公民館 〒861-8038 東区長嶺東7丁目11-15 ☎380-8118 月曜休館(祝日の場合は翌日)							
夏の風にのせて～尺八とピアノの調べ～	8月16日(日)	午後2時～3時半	どなたでも	50人	無料	7月31日まで(抽選)	往 往復はがき HP 窓 窓口
西部公民館 〒861-5292 西区小島2丁目7-1 ☎329-7205 月曜休館(祝日の場合は翌日)							
スマホ相談会	7月11日(土)	午前10時～11時半	スマホを持参できる方	-	無料	当日直接会場へ	
親子で和菓子づくり	8月1日(土)	午後1時半～4時	小学生と保護者	6組	2,000円	7月22日まで(抽選)	往 往復はがき HP 窓 窓口
LINE 初級	8月21日～9月4日 金曜(全3回)	午前10時～正午	スマホを持参できる方	10人	無料	8月12日まで(抽選)	
河内公民館 〒861-5347 西区河内町船津791 ☎276-0133 月曜休館(祝日の場合は翌日) 申し込みは午前9時から							
夏休み応援企画～河内川で水生生物調べ～	8月2日(日)	午前10時～正午	小学生と保護者	8組	無料	7月15日まで(抽選)	TEL
夏休み応援企画～絵を描こう～	8月6日(木)・7日(金)(全2回)	午後2時～4時	小学生	10人		7月22日まで(抽選)	
花園公民館 〒860-0072 西区花園5丁目8-3 ☎359-1261 月曜休館(祝日の場合は翌日) 申し込みは午前9時から ※材料代。							
夏休みの宿題応援! 親子書道教室	7月29日(水)	午前10時～正午	小学3～6年生と保護者	10組	無料	7月21日まで(抽選)	HP
夏休み親子クッキング楽しいランチタイム	8月2日(日)		小学生と保護者		1,500円※	7月23日まで(抽選)	
浴衣着付教室	8月11日(火・祝)	午後1時半～4時半	どなたでも (小・中学生は保護者同伴)	20人	無料	7月30日まで(抽選)	HP TEL 窓 窓口
南部公民館 〒861-4106 南区南高江6丁目7-35 ☎358-0199 月曜休館(祝日の場合は翌日)							
大学生まちづくりチャレンジ	7月18日～来年3月 土・日曜(全9回)	午後1時～3時	大学生、大学院生	15人	無料	7月17日まで(抽選)	往 往復はがき HP 窓 窓口
骨盤体操	7月15日～8月5日 水曜(全4回)	午後7時～9時	どなたでも	20人		7月7日まで(抽選)	
夏休み! 親子お菓子作り教室	7月26日(日)	午前10時～正午	小・中学生と保護者	10組	1,500円	7月15日まで(抽選)	
飽田公民館 〒861-4121 南区会富町1333-1 ☎227-1195 月曜休館(祝日の場合は翌日)							
小学生プログラミング講座	7月31日(金)	午前10時～正午	小学生と保護者	10組	1,000円	7月16日まで(抽選)	往 往復はがき HP 窓 窓口
プラ版木で浮世絵摺り疑似体験	8月9日(日)		中学生以上の方	12人	無料	7月29日まで(抽選)	
北斎の波に挑戦! 浮世絵印刷体験			小学生と保護者	12組			
富合公民館 〒861-4151 南区富合町清藤400 ☎357-4580 月曜休館(祝日の場合は翌日)							
こども書道教室	7月23日～8月6日 木曜(全3回)	午前10時～正午	小学生	12人	無料	7月16日まで(抽選)	往 往復はがき HP 窓 窓口
こども絵画教室	7月29日(水)～31日(金)(全3回)	午前9時半～11時半				7月22日まで(抽選)	
わんぱくキッズ&ママビューティ	7月29日～8月12日 水曜(全3回)	午前10時～11時半				1歳半～3歳児と母親	
城南公民館 〒861-4214 南区城南町舞原394-1(火の君文化センター内) ☎0964-28-1800 月曜休館(祝日の場合は翌日)							
こころを育てるあったかセミナー【こどもの人権】	7月30日(木)	午後6時半～8時	どなたでも	100人	無料	7月29日まで(抽選)	TEL HP 窓 窓口
夏休み宿題対策～みんなで宿題を終わらせよう～	8月5日(水)～7日(金)(全3回)	午前10時～11時半	小学生	15人		7月28日まで(抽選)	
幸田公民館 〒861-4108 南区幸田2丁目4-1 ☎379-0211 月曜休館(祝日の場合は翌日) ※ 小学生は保護者同伴。							
発酵調味料を使った料理教室	7月24日(金)	午前10時～午後1時	小学3年生以上の方※	20人	1,500円	7月14日まで(抽選)	往 往復はがき HP 窓 窓口
ヒップホップ&K- ポップダンス講座	7月25日～8月22日 土曜(全4回)	午後3時～5時	小学2～6年生	25人	無料	7月15日まで(抽選)	
ドローン操作体験講座	7月29日(水)	午後1時～3時	小学5・6年生	18人		7月16日まで(抽選)	
天明公民館 〒861-4125 南区奥古閑町2035 ☎223-0118 月曜休館(祝日の場合は翌日)							
夏休み楽しく学ぶ! キッズ英会話	7月23日(木)・24日(金)(全2回)	午後2時～4時	小学生	15人	無料	7月17日まで(抽選)	往 往復はがき 窓 窓口 HP
夏休み楽しく学ぶ! キッズアート	7月29日(水)～31日(金)(全3回)	午後1時半～3時半					
夏休み楽しく学ぶ! キッズそろばん	8月6日(木)・7日(金)(全2回)	午前10時～正午					
北部公民館 〒861-5521 北区鹿子木町66 ☎245-0046 月曜休館(祝日の場合は翌日) 申し込みは午前10時から							
多肉植物の寄せ植え	8月22日(土)	午前10時～正午	どなたでも	12人	1,000円	7月25日から(先着順)	TEL 窓 窓口
城村城の戦いと隈部親永の終焉	9月3日～10月8日 木曜(全5回)	午後1時半～3時半		20人		7月30日から(先着順)	
北部公民館北部東分館 〒861-5517 北区鶴羽田2丁目13-9 ☎345-4460 日曜・月曜、祝日休館 申し込みは午前9時から							
マインドジャー®で心を整える	7月31日(金)・8月21日(金)(全2回)	午前10時～正午	小学生と保護者	8組	1人300円	7月8日から(先着順)	TEL 窓 窓口
植木公民館 〒861-0136 北区植木町岩野238-1 ☎272-6906 月曜休館(祝日の場合は翌日)							
親子で楽しむ 夏の星座ARプラネタリウム体験	8月2日(日)	午後7時～9時	小学生と保護者	15組	200円	7月19日まで(抽選)	往 往復はがき HP 窓 窓口
お助け! 夏休みの宿題・習字の部2	8月5日(水)～7日(金)(全3回)	午前10時～正午	小学3～6年生	15人	1,500円	7月22日まで(抽選)	
お助け! 夏休みの宿題・絵の部	8月6日(木)～8日(土)(全3回)	午前9時半～11時半			無料	7月23日まで(抽選)	
龍田公民館 〒861-8007 北区龍田弓削1丁目1-10 ☎339-3322 月曜休館(祝日の場合は翌日)							
私の見守りサービス7つの条件～終活に向けて～	8月27日(木)	午前10時～正午	どなたでも	15人	無料	7月28日から(先着順)	TEL 窓 窓口
親子で学ぶ論語コミュニケーション	8月29日(土)		小・中学生と保護者	20人		7月29日まで(抽選)	
夏の終わりのコンサート	8月30日(日)	午後1時半～2時半	どなたでも	100人		7月30日から(先着順)	TEL 窓 窓口
清水公民館 〒861-8066 北区清水亀井町14-7 ☎343-9163 月曜休館(祝日の場合は翌日)							
親子焼きだてパン作り	7月25日(土)	午前9時～正午	小学生と保護者(1人ずつ)	10組	2,000円	7月8日まで(抽選)	往 往復はがき HP 窓 窓口
こどもお箏	7月28日(火)～30日(木)(全3回)	①午前10時～10時50分 ②午前11時～11時50分	①小学1～3年生 ②小学4～6年生	各7人	500円		
はじめての資産運用～NISAについて～	8月8日(土)	午後1時半～3時	18歳以上の方	20人	無料		

くまもとポイント付与対象 日 日 期 期日、期間 時 時間 場 場所 内 内容 題 演題 師 講師 出 出演 対 対象 定 定員 費 費用 持 持参物 申 申込 問 問い合わせ先

中央区役所

〒860-8618 中央区手取本町1-1 ☎328-2555

はじめての離乳食教室

無料

日 7月27日(月)午後1時半～3時 場 健康センター大江分室すこやかホール(ウェルパルクまもと3階)※Webでの受講も可。内 離乳食の進め方についてなど 対 中央区に住む本年2月～3月生まれの乳児(第1子)と保護者 定 会場:15組、Web:4組(ともに先着順)持 親子(母子)健康手帳、バスタオル、ミルクのお湯、オムツ等お出かけに必要なもの 申 7月6日からホームページ内申し込みフォームで申し込み



詳しくは、中央区ホームページへ。



(中央区役所保健こども課 ☎328-2419)



中央区の公民館だより



大江公民館



五福公民館



中央公民館

「高齢期のつどい」

無料

日 7月25日(土)午後1時～3時 場 熊本県認知症コールセンター(中央区上通町3-15 ステラ上通ビル3階)内 認知症または認知症の疑いがある方を介護している方または介護経験のある方 内 高齢期ならではの悩みを語り合いませんか。詳しくは、認知症の人と家族の会熊本県支部(☎223-5164)へ。(中央区役所福祉課 ☎328-2314)

認知症カフェ「もやいのひろば」

日 8月1日(土)午後1時～3時 場 風流街もやい館五福(中央区細工町4丁目34-1)内 認知症の方や家族、地域住民など 内 お茶をしながら日頃の不安や悩みを語り合いませんか 費 100円 問 ささえりあ熊本中央(☎319-0222) (中央区役所福祉課 ☎328-2314)

＊新しい自治会長さんです＊ (5月13日までの届け出)(敬称略)

- | | | | |
|-------------|--------------|-------------|--------------|
| 古賀 貢(出水南1) | 藤本 斉(黒髪1) | 畑辺 一任(城東6) | 市原 暁峰(託麻原4) |
| 尾崎 眞一(出水南2) | 園部 昭彦(黒髪7) | 竹下 賢二(城東7) | 吉岡 静治(託麻原5) |
| 松崎 保治(出水南9) | 榎田 眞一郎(黒髪10) | 伊藤 望美(白川1) | 宮村 浩行(託麻原11) |
| 羽矢 治郎(一新10) | 矢崎 昭博(黒髪11) | 中山 通晴(白川3) | 三浦 勲(託麻原12) |
| 松岡 普子(一新11) | 高永 文法(黒髪12) | 緒方 徹(砂取2) | 黒川 芳満(白山6) |
| 山田 俊一(一新15) | 久野 稔幸(向山14) | 楠本 英雄(砂取6) | 下田 浩之(春竹12) |
| 右田 亨(帯山6) | 井上 善夫(向山20) | 愛甲 高大(碩台14) | |

第1弾

スマホの操作を楽しく学ぼう

無料

中央区スマホ教室 参加者募集

毎回、大好評のスマホ教室を開催します(1人1回まで申し込み可)。

日 ①7月29日(水)②8月28日(金)③9月29日(火)いずれも午前10時～11時半 場 中央公民館6階会議室 内 第1部:LINEを使ってみよう / 第2部:スマホの詐欺対策 定 各コース20人(先着順)申 7月6日から電話または申し込みフォームで申し込み



申し込みはこちら→



(中央区まちづくりセンター ☎328-2232)

中央区地域と企業等を結ぶ応援事業 ワークショップのご案内

地域課題解決の糸口を見つけよう!

開催日	時間	対象
7月29日(水)	午後2時～3時半	企業・大学
9月30日(水)		すべて
来年1月15日(金)		

場 中央公民館7階ホール 内 中央区内外を活動拠点とする地域団体、企業や学校※企業や学校は中央区以外でも参加可。



(中央区まちづくりセンター ☎328-2232)

東区役所

〒862-8555 東区東本町16-30 ☎367-9111



ひがしくさんぽ

東区にまつわる情報をお伝えします
グリーンカーテンが
つないできたもの
にしばるグリーンボランティアの歩み

西原小学校を彩る、夏のグリーンカーテン。この風景は、地域の人たちの長年の積み重ねで育まれてきました。

にしばるグリーンボランティアは、地域住民を中心に植物の栽培や草取り、落ち葉を活用したたい肥づくりなどを、月2回程度、無理のない範囲で活動しています。

近年では、総合的な学習の時間にボランティアやPTAの協力のもと、児童とグリーンカーテンの設置や撤去を行っています。収穫したヘチマは授業の中でヘチマたわしに加工するなど、学びにも活用されています。活動に参加する日隈さんは、こどもたちと関わることで互いの理解が深まっていると感じています。

こうした取り組みは高く評価され、今年、西原小学校の緑化活動は「熊田緑のリボン賞」を受賞しました。代表の重岡さんは、植物を一から育てる経験を通して、成長の過程や食・暮らしについて考える力を育てたいと語ります。

また、新たに活動へ加わるメンバーも増えています。開業を機に地元へ戻り、今年2月から参加した脇田さんは、「何か地域に貢献できればと思い参加しました。都合がつく日は、これからも積極的に関わってまいります」と話します。

校舎を覆う緑の向こうには、活動を支えてきた人、今関わる人、そして次の世代へとつながる人の輪があります。にしばるグリーンボランティアは、これからも人と人をつなぎながら続いていきます。



(託麻まちづくりセンター ☎380-8119)

はじめての離乳食教室 ～赤ちゃんのすこやかな成長のために～

無料

日 7月22日(水)午後1時半～3時 場 東区役所3階すこやかホール 内 離乳食の進め方、レシピ紹介、乳児の歯についてなど 対 東区に住む本年2月～3月生まれの乳児(第1子)と保護者 定 20組程度(抽選)持 親子(母子)健康手帳、バスタオル、筆記用具 申 7月6日～10日にホームページ内申し込み専用フォームから申し込み



詳しくは、東区ホームページへ。

(東区役所保健こども課 ☎367-9134)

ささえりあ保田窪介護予防教室 「腸内環境と健康セミナー」

無料

日 7月30日(木)午前10時～11時 場 在宅介護支援住宅あおいの家(東区新南3丁目10-93) 内 本市に住む方 定 25人(先着順)申 7月6日から電話でささえりあ保田窪(☎387-8201)へ (東区役所福祉課 ☎367-9127)

【講座】認知症サポーター養成講座

無料

認知症を正しく理解し、認知症本人と家族を支える応援者(サポーター)になりませんか。

日 8月26日(水)午後1時半～3時 場 鶴田病院5階コンベンションホール 内 認知症の人と家族の思い、症状と対応、認知症サポーターの役割 定 20人(先着順)↑

申 7月6日から電話でささえりあ保田窪(☎387-8201)へ (東区役所福祉課 ☎367-9127)



認知症当事者の方による作品募集

「自分らしく、今を楽しむ」をテーマとした認知症当事者の方による作品を募集します。

※募集作品は9月に東部公民館、託麻公民館、秋津公民館、東区役所のいずれかに展示します。内 認知症とともに暮らしながら、創作活動を楽しんでいる方 内 【ジャンル】絵画、書道、写真、手芸、工作、詩・文章など(A3サイズ以内を目安)【応募点数】1人3点まで 申 8月21日までに作品タイトルと簡単な作品紹介文(最大100字)を東区役所福祉課へ (東区役所福祉課 ☎367-9127)



認知症家族の会

	やすらぎとまりぎ	にしたい認知症家族の会の交流会
日時	7月22日(水)午後2時～4時	7月30日(木)午後2時～3時
場所	軽費老人ホームあかつき(東区戸島西2丁目4-50)	迎八反田公民館(東区長嶺西2丁目15-70)
対象	どなたでも(初回参加は要予約)	
申込	7月6日から電話でささえりあ託麻(☎282-8249)へ ※参加費100円。	7月6日から電話でささえりあ保田窪(☎387-8201)へ ※無料。

(東区役所福祉課 ☎367-9127)



西区役所

〒861-5292 西区小島2丁目7-1 ☎329-1111

西区役所
公式Instagram
はじめました。
フォローお願いします！



はじめての離乳食教室

無料

- 日** 7月28日(火)午後1時半～3時
- 場** 西区役所3階健康センター
- 内** 離乳食の話、乳児の発育発達の話、口のお手入れ方法など
- 対** 西区に住む本年2月～3月生まれの乳児(第1子)と保護者
- 定** 12組(先着順)
- 持** 親子(母子)健康手帳、バスタオル
- 申** 7月6日から西区ホームページで申し込み



詳細・申し込みはこちら→

(西区役所保健こども課 ☎329-1147)

＊新しい自治会長さんです＊ (4月30日までの届け出分) (敬称略)

中村 毅(小島7)	坂口 順仁(城山5)	江藤 義英(中島5)
中川 晃一(河内4)	清島 隆幸(城山6)	井手 健悟(中島8)
友田 清文(河内7)	松島 昭治(城山7)	米村 健三(中島11)
下田 勇一郎(河内8)	高見 一則(城西2)	後藤 守(花園7)
堀尾 伸介(河内9)	村田 昭(城西12)	松岡 秀樹(松尾1)
吉岡 信男(城山2)	篠原 秀樹(白坪8)	宮本 正司(松尾5)
森本 博志(城山4)	江藤 正治(中島4)	大森 幹男(松尾7)

西区健康まちづくりキャラクター「にしまる」を活用ください

西区健康まちづくりキャラクター「にしまる」等のイラストは、使用条件はありますが、無料で利用できます。ぜひチラシ・ポスター・グッズなどに「にしまる」を活用して一緒に西区をPRしてください。詳しくは西区ホームページへ。



詳細はこちら↓



(西区役所総務企画課 ☎329-1142)

オンブズマンが区役所を巡回します

無料

本市オンブズマンが、区役所で市民の皆さんとの面談を通じ苦情申し立てを受け付けます

- 日** 7月28日(火)午後2時～4時 **場** 西区役所201会議室 **対** どなたでも(市外にお住まいの方や外国人、団体なども可)※内容により受け付けできない場合があります。
- 定** 3人(先着順) **申** 7月7日～21日午後5時までに電話でオンブズマン事務局(☎328-2916)へ

(オンブズマン事務局 ☎328-2916)

南区役所

〒861-4189 南区富合町清藤405-3 ☎357-4111

南区役所公式
Instagram
南区の“いいね”を発信中!
@Kumamoto_minami_official



南区オレンジフェスタ ～認知症の人とその家族が地域で安心して暮らせるまち～

無料

認知症の人と家族が地域で安心して暮らせるまちを目指して、認知症に対する正しい知識と理解を深めることを目的としたイベントを開催します。

- 日** 7月20日(月・祝)午後1時～4時半(受け付け:正午～)
- 場** アスパル富合(富合公民館)
- 内** ①映画「オレンジランプ」:認知症当事者と家族の実話に基づいた映画②地域活動紹介③介護用品展示④ワークショップ:当事者の方と一緒にコースター制作⑤脳年齢測定、血圧測定、血管年齢測定、骨の健康度測定(映画を見た方で希望する方、当日先着100人)
- 対** どなたでも(要事前申し込み※ワークショップは申し込み不要で、当日先着20組。)
- 定** 200人(応募多数の場合は抽選で、外れた場合のみ7月13日(月)以降に電話します。)
- 申** 7月10日までにQRコードまたは電話で南区役所福祉課へ



(南区役所福祉課 ☎357-4129)

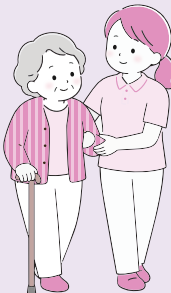


第3回「ふくし」についてみんなで学ぶワークショップ

無料

認知症についての基本的な知識や接し方のコツを分かりやすく学び、ロバ隊長マスコット作りも行います!

- 日** 8月1日(土)午前10時～正午
- 場** (株)千広2階研修室(南区近見1丁目8-5)
- 内** 認知症サポーター養成講座・ロバ隊長マスコット(プラ板)作り
- 対** 本市に住む小学4年生以上の方(小学生は保護者同伴)
- 定** 30人(応募多数の場合は抽選で、外れた場合のみ7月27日(月)以降に電話します。)
- 申** 7月25日までにQRコードまたは電話でささえりあ熊本南(☎358-7222)へ



(南区役所福祉課 ☎357-4129)



はじめての離乳食教室

無料

- 日** 7月30日(木)午後2時～3時15分(受け付け:午後1時45分～) **場** 南区役所3階ホール **内** 離乳食の進め方、乳児の歯の話 **対** 南区に住む本年2月～3月生まれの乳児(原則第1子)と保護者 **定** 14組(先着順) **持** 親子(母子)健康手帳、バスタオル **申** 7月6日から南区ホームページで申し込み

(南区役所保健こども課 ☎357-4138)



城南地域物産館 火の君マルシェ

■大人気!2種のご当地ソフト各400円

- ①年中販売:はちみつソフトクリーム
- 県産はちみつをたっぷり練りこんだソフトクリーム
- ②7月31日(金)まで:新茶ソフトクリーム
- 新茶の香りがたまらない上品な味わい

■7月26日(日)は火の君マルシェ夏祭り
こどもから大人まで楽しめるイベントを開催。皆さんの来館をお待ちしています。
ガラポン抽選会:景品がなくなり次第終了。早めに来館ください♪



■料理教室(毎月1回の開催)

日程等詳細は当館掲示板およびホームページでお知らせしています。**定**10人 **費**2,000円(予約時に支払い) **持** マスク、エプロン、三角巾※来館のうえ、申し込みください。※5日前からキャンセル料が発生します。

■多目的広場(当館裏のグラウンド)の利用が可能です。利用料は無料ですが、事前に申請書の提出が必要です。詳しくは事務局へ問い合わせください。
(火の君マルシェ事務局 ☎0964-28-8831)

くまもとポイント付与対象 日 日時 期 期日、期間 時 時間 場 場所 内 内容 題 演題 師 講師 出 出演 対 対象 定 定員 費 費用 持 持参物 申 申込 問 問い合わせ先

北区役所

〒861-0195 北区植木町岩野238-1 ☎272-1111

親子でバッククッキング!

無料

日 7月30日(木) 午前10時～午後1時 対 北区に住む小学生以上の児童と保護者 定 8組(先着順)
申 7月6日から。詳細・申し込みはQRコードへ



(北区役所保健こども課 ☎272-1128)

* 新しい自治会長さんです *

(4月9日届出分まで) (敬称略)

江口 誠也 (桜井6)	木村 龍男 (西里11)	甲斐 るみ子 (高平台2)
宮崎 義臣 (田原7)	大淵 和彦 (北部東13)	平山 奨 (桜井13)
林田 浩昭 (吉松11)	井上 美孝 (田原16)	西村 勇也 (桜井18)
高群 藤雄 (山東6)	高群 秀明 (吉松9)	高橋 慶 (菱形14)
田中 信一 (田底7)	中島 吉朗 (山本6)	芝 成春 (桜井7)
田尻 正直 (西里8)	園川 良二 (田底4)	橋本 孝義 (大和2)
富田 宏昭 (山東4)	緒方 健介 (西里22)	堀川 達也 (田底8)
右田 力夫 (菱形9)	小山 敬司 (菱形3)	
田中 博行 (田底3)	鈴木 勉 (山東8)	

認知症サポーター養成講座

無料

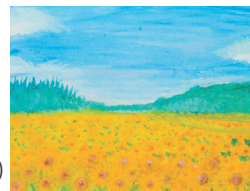
題 認知症の人と家族の思い、症状と対応、認知症サポーターの役割を学ぶ 対 本市に住むか通勤・通学する方 時 午後2時～3時半 定 各50人(先着順) (北区役所福祉課 ☎272-1118)

期日	場所	申し込み(平日のみ)
7月28日(火)	北部公民館大会議室	7月6日～22日にささえりあ北部(☎275-6355)へ
7月31日(金)	龍田公民館2階ホール	7月6日～24日にささえりあ武蔵塚(☎339-8130)へ
8月19日(水)	清水公民館2階ホール	8月3日～14日にささえりあ清水・高平(☎343-0170)、ささえりあ新地(☎288-4800)へ
8月27日(木)	植木公民館多目的ホール	8月3日～19日にささえりあ植木(☎272-6914)へ

「ゴッホを探せ!!」絵画コンクール作品募集

北区の花「ひまわり」の絵を募集します。たくさんの応募お待ちしております!

題 材 ひまわり 対 象 北区に住むか通学する小学生
規 格 四つ切画用紙(393mm×545mm前後)色材料は自由(油絵具類は除く)
応募点数 1人につき1作品
入賞人数 各学年 特選1人、入選3人、佳作6人計60人(記念品有)
申 込 7月21日～9月18日(必着)に氏名(ふりがな)、学校名、学年、電話番号を書いた応募用紙を画用紙の裏面に貼り、郵送か持参で〒861-0195北区役所総務企画課へ
※応募用紙は北区役所、区内のまちづくりセンターまたは北区ホームページからも入手可能。詳しくは6月25日(木)以降北区ホームページへ。
(北区役所総務企画課 ☎272-1110)



参考)R7特選作品



“きた”くなるお知らせ♪

内 容	対 象	期日・時間	場 所	申 込
無料 はじめての離乳食教室				
離乳食の進め方、乳児の歯についてなど	北区に住む本年2月～3月生まれの乳児(第1子)と保護者	7月23日(木) 午後1時半～3時	健康センター清水分室	7月6日からホームページ内申し込みフォームにて申し込み 定員10組(先着順)※親子(母子)健康手帳、バスタオル持参。
無料 熊本西年金事務所による年金相談窓口(区民課)				
年金相談(予約の際、相談者・配偶者の年金番号を準備ください)	本市に住む方	7月23日(木) 午前10時～午後3時	北区役所2階第4会議室	7月6日から電話(☎272-6905)または直接北区役所区民課国保年金班へ※予約制。
無料 行政書士による無料相談会(総務企画課)				
交通事故、相続・遺言、成年後見等に関する相談	どなたでも	7月27日(月) 午前11時～午後4時	北区役所1階ロビー	当日直接会場へ 詳しくは、登録相談員等管理委員会(☎385-7301)へ

子育て・ママとからだの健康相談

お問い合わせ (各区保健こども課) 中央区 ☎328-2419 南区 ☎357-4138 東区 ☎367-9134 北区 ☎272-1128 西区 ☎329-1147

育児相談

対 象 乳幼児と保護者
持 参 物 親子(母子)健康手帳
申 込 方法 事前予約制 予約はこちら→



区	日 時	場 所
中央区	7月13日(月)、27日(月) 午前9時～10時半	ウェルパルクまもと3階健康センター大江分室
東 区	7月13日(月)、27日(月) 午後1時～3時	東区役所3階健康センター
西 区	7月6日(月)、13日(月)、27日(月) 午後1時半～3時	西区役所3階健康センター
南 区	7月13日(月)、27日(月) 午後1時半～3時	南区役所3階保健こども課
北 区	7月17日(金) 8月7日(金) 午後1時半～3時	北区役所3階中会議室

心の健康相談

対 象 精神的な不安や悩みのある方またその家族など
申 込 方法 申込期間内に電話で

区	日 時	場 所	定 員	申 込 期 間
中央区	7月27日(月) 午後2時～4時	中央区役所3階保健こども課	2組(先着順)	7月13日～23日
東 区	8月14日(金) 午後1時半～3時半	東区役所3階保健こども課		7月24日～8月7日
西 区	8月14日(金) 午前9時～11時	西区役所3階保健こども課相談室		7月13日～8月13日
南 区	7月13日(月) 午後2時～4時	南区役所3階保健こども課		7月9日まで
北 区	8月20日(木) 午後2時～4時	北区役所1階保健こども課		7月21日～8月19日

健康相談

期日 中央区 第2・4火曜日
東 区 第1・3木曜日
西 区 第1・3火曜日
南 区 第1・2木曜日
北 区 第1・3月曜日
時間 午後1時～3時
※西区のみ午前10時～正午。(全区事前予約制)
場所 区役所保健こども課
内容 生活習慣病や女性の健康に関する相談など
※電話相談も受け付け中です。(月～金曜日(祝日除く)、午前8時半～午後5時15分)

広告

☑ B型肝炎ウイルスに感染している

☑ 昭和16年7月2日～昭和63年1月27日生まれ

ご存じですか?

B型肝炎給付金

◆上記2つとも当てはまる方は、国から給付金を受け取れる可能性があります。

対象者から母子感染した方や、すでに亡くなっている対象者のご遺族(相続人)も対象になります。対象かも?と思われた方は、無料電話相談または無料メール相談にてご確認ください。資料がなくても相談可能です。制度に詳しい弁護士がお答えしますので、お気軽にお電話ください。

給付金の例	※その他症状に応じて支給されます	
死亡・肝がん・肝硬変(重度)	3600万円	慢性B型肝炎 1250万円
肝硬変(軽度)	2500万円	無症候性キャリア 50万円

無料電話相談 0120-918-862 (受付:平日9時～17時30分)



◀メール相談はこちら

マイタウン法律事務所 (東京弁護士会所属) 弁護士法人マイタウン法律事務所【マイタウン法律事務所東京事務所】東京都千代田区丸の内2-2-1 岸本ビルディング6階

くまもと市政だよりへの広告を募集中。販売代理店の株式会社ジチタイアド(☎092-716-1401)へ。※広告内容などは本市が推奨するものではありません。

熊本市民病院は熊本地震の本震で大きな被害を受け、医療の継続ができなくなりました。東区東町に移転・新築した市民病院は、地震の教訓を生かして災害時の拠点となるよう備えを充実させています。

水を失い機能喪失した熊本市民病院 教訓生かし備え充実 災害時の拠点に

市民病院は前震では持ちこたえ、地震でけがをした人の治療に当たりました。その数は317人に上ります。しかし本震で電気、ガス、水道のライフラインがストップ。電気は非常用発電機で復旧しましたが、水は貯水槽の天井が壊れて使えなくなり、医療を継続させることができず、病院は入院患者310人を、県内外の医療機関に転院、または退院させるという苦渋の決断をしました。

壁に多くのひびが入り、ガラスが割れ、物が散乱した中、職員はシーツや毛布を担架代わりにして患者一人ひとりを階段で1階に避難させました。NICU(新生児集中治療室)の赤ちゃんは、人工呼吸器での管理を手動に切り替え、命をつなぎました。

患者搬送を主に担ったのは、九州各県の緊急消防援助隊です。前震を受けて熊本に集まっており、情報収集をする中で市民病院の事態を把握し、多くの救急車を出してくれました。「消防の方や県内外の医療機関の協力のおかげで、すべての患者を搬送することができ感謝しています」と、熊本地震当時総務課長だった田代和久・現病院局参与は振り返ります。



水が大きく揺れ動いたことで天井が割れた貯水槽



前震の後、運ばれてきた多くの患者に対応する職員ら



落下した検査機器

水と電気は2系統から 免震構造、ヘリポートも

市民病院は被災後、医療サービスを迅速に提供するため、現地建て替えではなく、東区東町に移転・新築しました。令和元年、鉄骨鉄筋コンクリート造り7階建て、延べ床面積約4万平方メートルの建物が完成。熊本地震を教訓に地震や水害、台風などの災害時の医療拠点として患者を受け入れる体制を整え、「災害に強い病院」となりました。

建物は免震構造で、旧病院にはなかったヘリポートを備えています。水は上水道と井戸水の2系統で確保し、上水道が供給できなくなっても、井戸水で賄えるようにしました。旧病院の貯水槽は強化プラスチック製でしたが、より耐震性が高い鋼板製にしました。電気も2系統から送電できるようにして、電気関係の設備は水害時に水浸ししないよう7階に配置しています。

県内唯一の第1種感染症指定医療機関として、感染症への対応も整えています。新型コロナウイルスが大流行したときは多くの患者を受け入れ、重要な拠点となりました。

今後も地域の基幹病院として、高度な専門性を有する医療を安定して提供できるよう取り組んでいきます。

(熊本市民病院 ☎096-365-1711)



移転・新築した熊本市民病院の外観



より耐震性を高めた貯水槽



地下に設置された、地震時に建物の揺れを抑えるオイルダンパー

7ページ
自転車の交通ルールクイズの答え

正解は ○

傘スタンドで両手が使えても、視界不良や風でふらつくなど、安全に運転できないおそれがあり、危険です。絶対にやめましょう。(道路交通法第55条第2項・第70条、熊本県道路交通規則第11条)

熊本市民コールセンター

市の手続きや休日当番医など、気軽にお尋ねください。

午前8時～午後8時(年中無休)

ひごまるコール ☎ 096-334-1500

ひごまるコール



市政へのご意見・ご提案

市政に対するご意見やご提案等をお寄せいただき市政運営にいかしていきます。

市民の声
投稿フォーム



公式ホームページ・SNS

最新情報をお届けします

ホームページ



Facebook



X



LINE



配布に関する問い合わせ

市政だより配布センター

☎ 0120-666-659

午前8時～午後8時
(土・日、祝日は除く)