

別冊

変更区域図

1

市街化区域への変更（用途地域の変更）

2. 区域区分・ 地域地区の変更

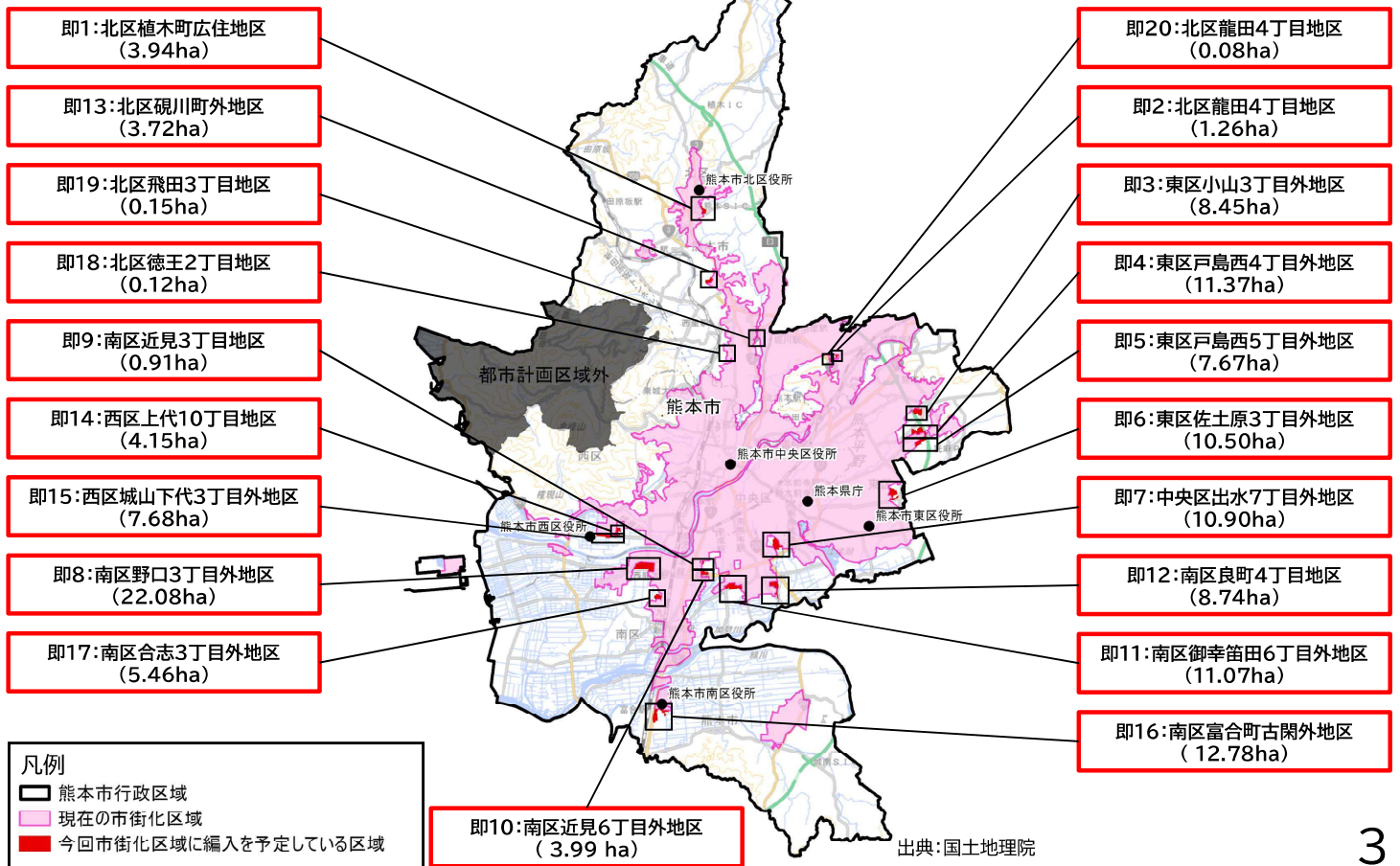
1) 区域区分の変更

① 市街化区域への変更箇所

2) 用途地域の変更箇所

2

市街化区域への変更（用途地域の変更）

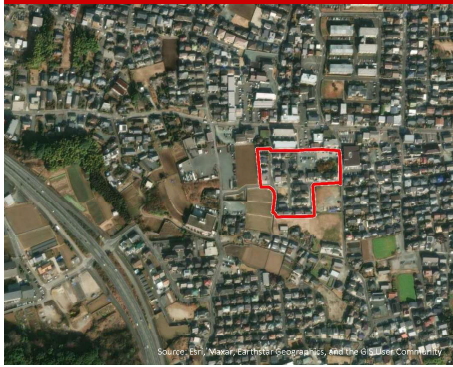


市街化区域への変更（用途地域の変更）



市街化区域への変更（用途地域の変更）

即2_北区龍田4丁目地区



- 用途地域
- 第1種低層住居専用地域
 - 第2種低層住居専用地域
 - 第1種中高層住居専用地域
 - 第2種中高層住居専用地域
 - 第1種住居地域
 - 第2種住居地域
 - 準住居地域
 - 近隣商業地域
 - 商業地域
 - 準工業地域
 - 工業地域
 - その他の地域地区
 - 大規模集客施設制限地区

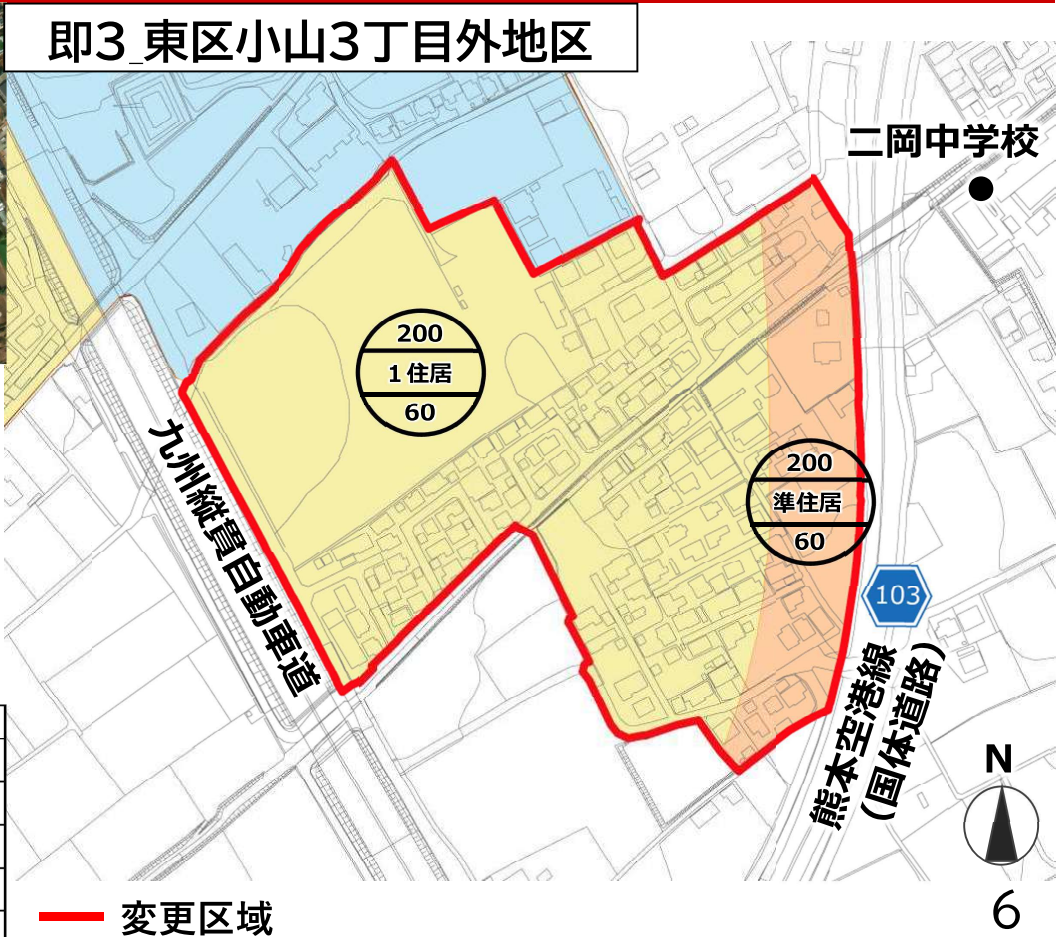
用途地域	変更面積
第1種低層住居専用地域 (外壁の後退距離の限度1.0m) (建築物の高さの限度10m)	約1.26ha
合計	約1.26ha

— 変更区域

5

市街化区域への変更（用途地域の変更）

即3_東区小山3丁目外地区



- 用途地域
- 第1種低層住居専用地域
 - 第2種低層住居専用地域
 - 第1種中高層住居専用地域
 - 第2種中高層住居専用地域
 - 第1種住居地域
 - 第2種住居地域
 - 準住居地域
 - 近隣商業地域
 - 商業地域
 - 準工業地域
 - 工業地域
 - その他の地域地区
 - 大規模集客施設制限地区

用途地域	変更面積
第1種住居地域	約6.90ha
準住居地域	約1.55ha
合計	約8.45ha

— 変更区域

6

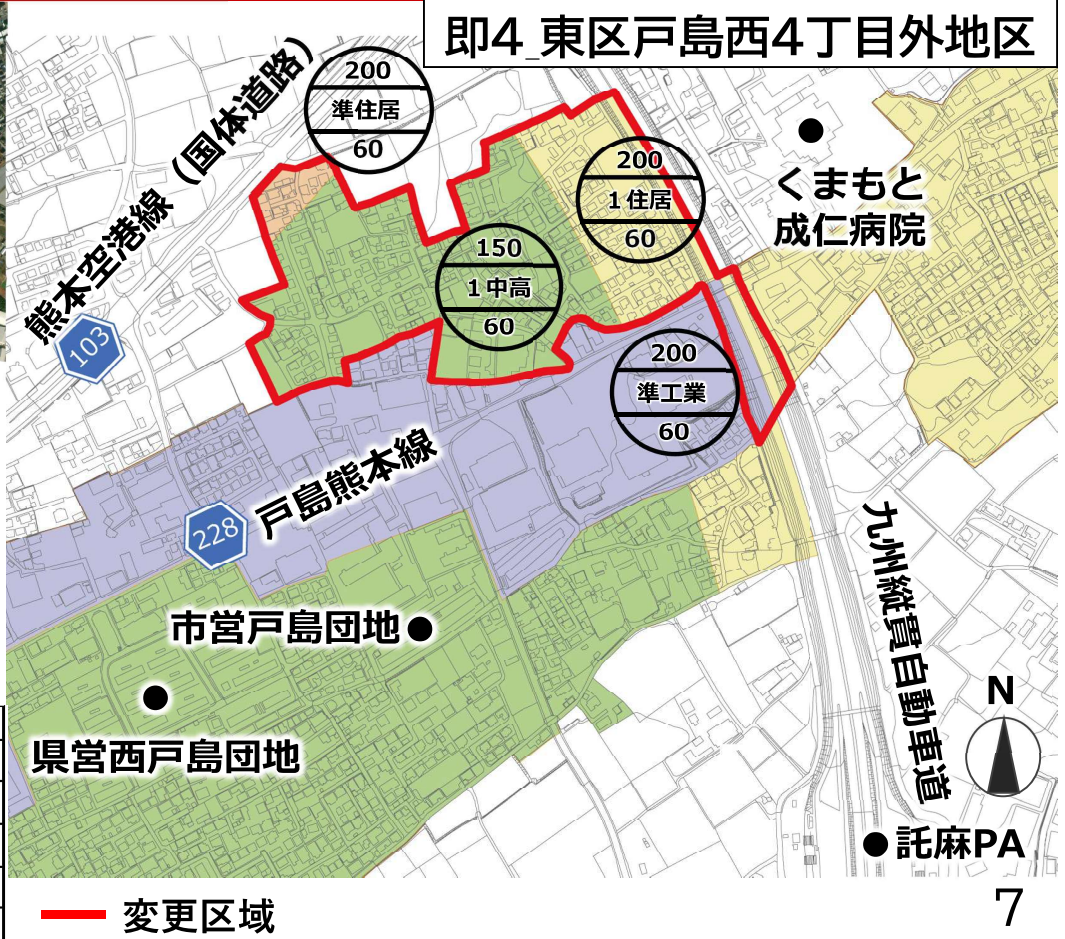
市街化区域への変更（用途地域の変更）



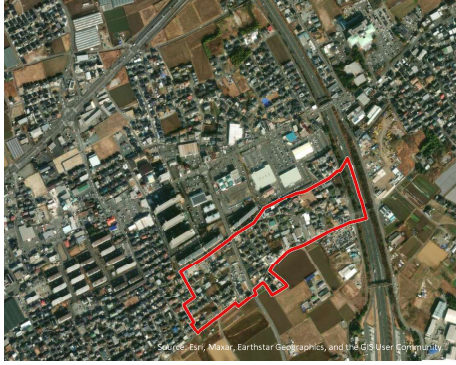
用途地域

- 第1種低層住居専用地域
- 第2種低層住居専用地域
- 第1種中高層住居専用地域
- 第2種中高層住居専用地域
- 第1種住居地域
- 第2種住居地域
- 準住居地域
- 近隣商業地域
- 商業地域
- 準工業地域
- 工業地域
- その他の地域地区
- 大規模集客施設制限地区

用途地域	変更面積
第1種中高層住居専用地域	約7.16ha
第1種住居地域	約3.34ha
準住居地域	約0.44ha
準工業地域	約0.43ha
合計	約11.37ha



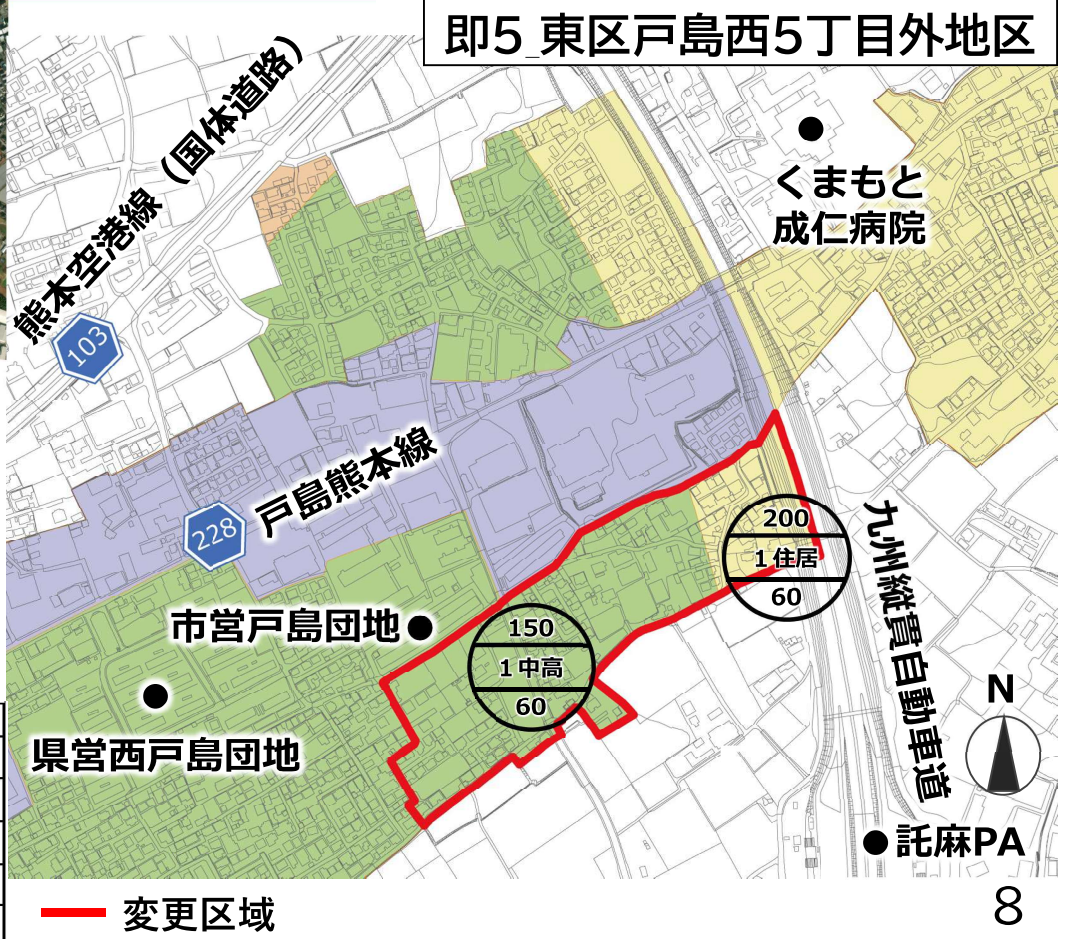
市街化区域への変更（用途地域の変更）



用途地域

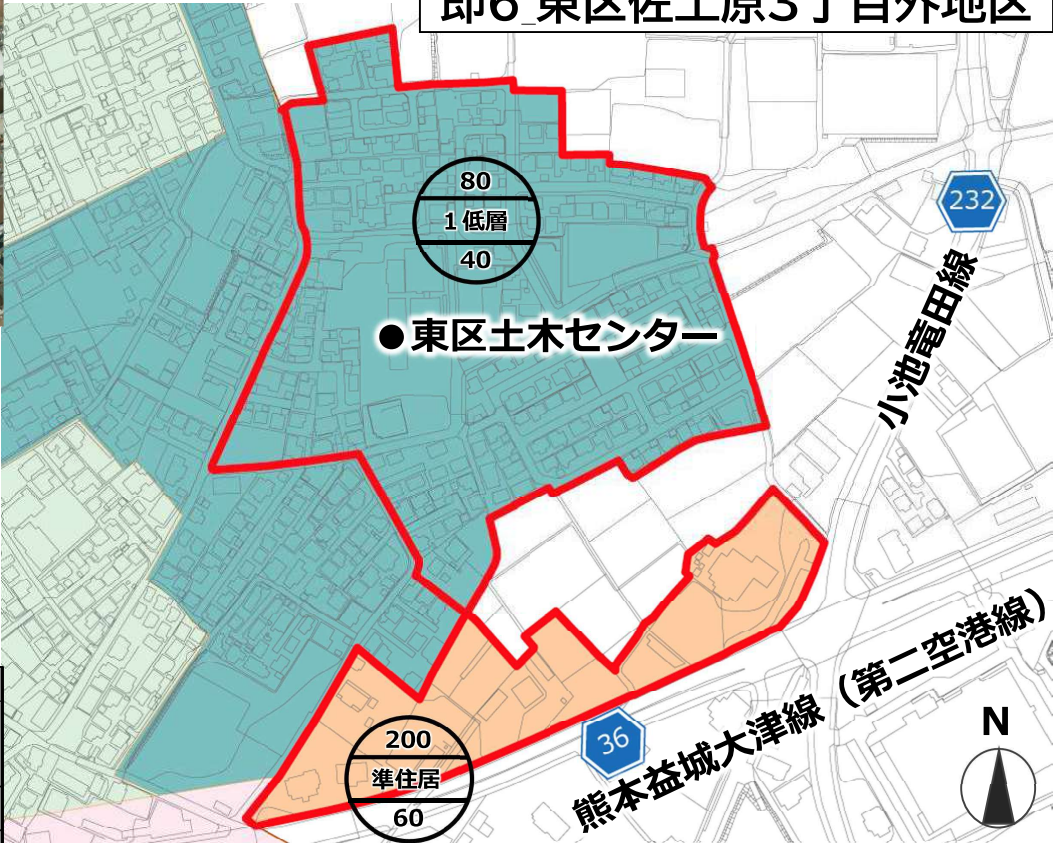
- 第1種低層住居専用地域
- 第2種低層住居専用地域
- 第1種中高層住居専用地域
- 第2種中高層住居専用地域
- 第1種住居地域
- 第2種住居地域
- 準住居地域
- 近隣商業地域
- 商業地域
- 準工業地域
- 工業地域
- その他の地域地区
- 大規模集客施設制限地区

用途地域	変更面積
第1種中高層住居専用地域	約6.02ha
第1種住居地域	約1.65ha
合計	約7.67ha



市街化区域への変更（用途地域の変更）

即6_東区佐土原3丁目外地区



用途地域

- 第1種低層住居専用地域
- 第2種低層住居専用地域
- 第1種中高層住居専用地域
- 第2種中高層住居専用地域
- 第1種住居地域
- 第2種住居地域
- 準住居地域
- 準工業地域
- 工業地域
- その他の地域地区
- 近隣商業地域
- 商業地域
- 大規模集客施設制限地区

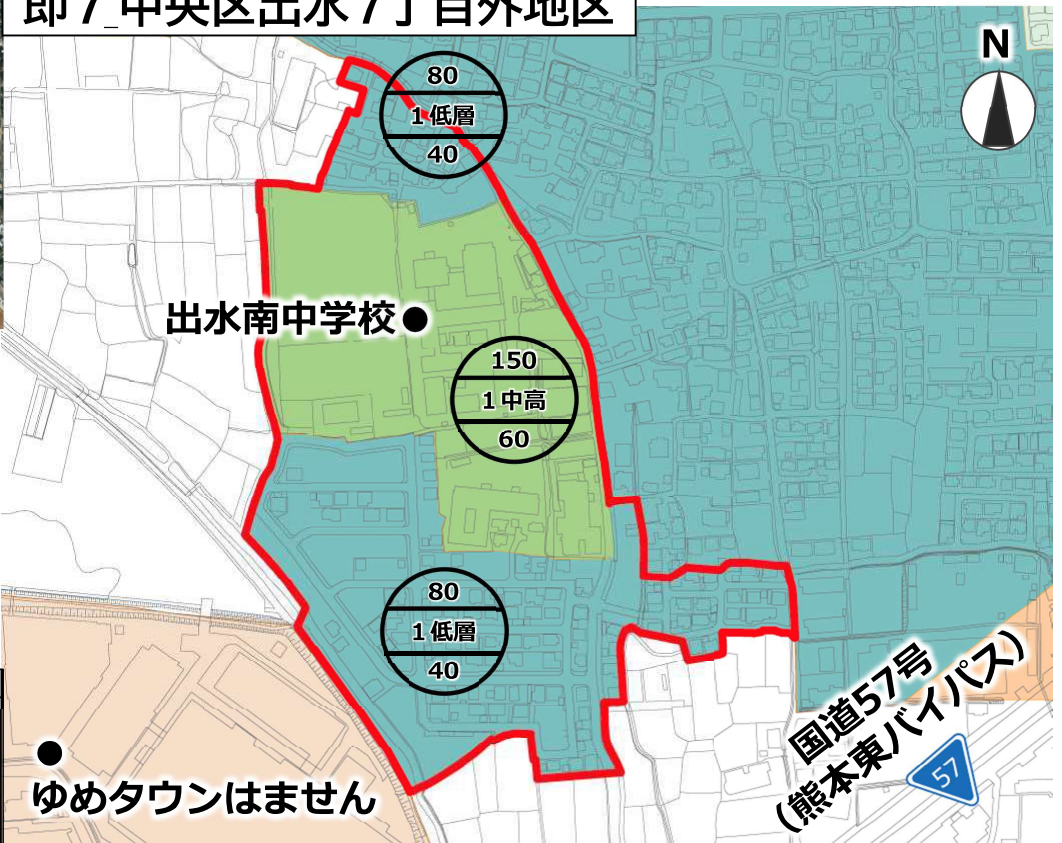
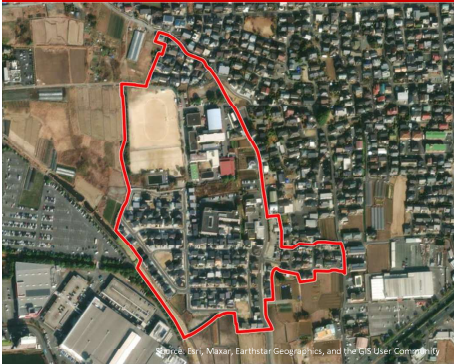
用途地域	変更面積
第1種低層住居専用地域 (外壁の後退距離の限度1.0m) (建築物の高さの限度10m)	約7.96ha
準住居地域	約2.54ha
合計	約10.50ha

— 変更区域



市街化区域への変更（用途地域の変更）

即7_中央区出水7丁目外地区



用途地域

- 第1種低層住居専用地域
- 第2種低層住居専用地域
- 第1種中高層住居専用地域
- 第2種中高層住居専用地域
- 第1種住居地域
- 第2種住居地域
- 準住居地域
- 準工業地域
- 工業地域
- その他の地域地区
- 近隣商業地域
- 商業地域
- 大規模集客施設制限地区

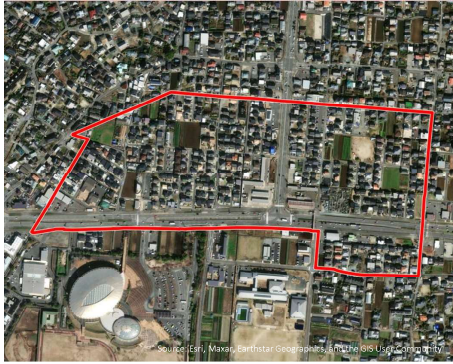
用途地域	変更面積
第1種低層住居専用地域 (外壁の後退距離の限度1.0m) (建築物の高さの限度10m)	約5.99ha
第1種中高層住居専用地域	約4.91ha
合計	約10.90ha

— 変更区域



市街化区域への変更（用途地域の変更）

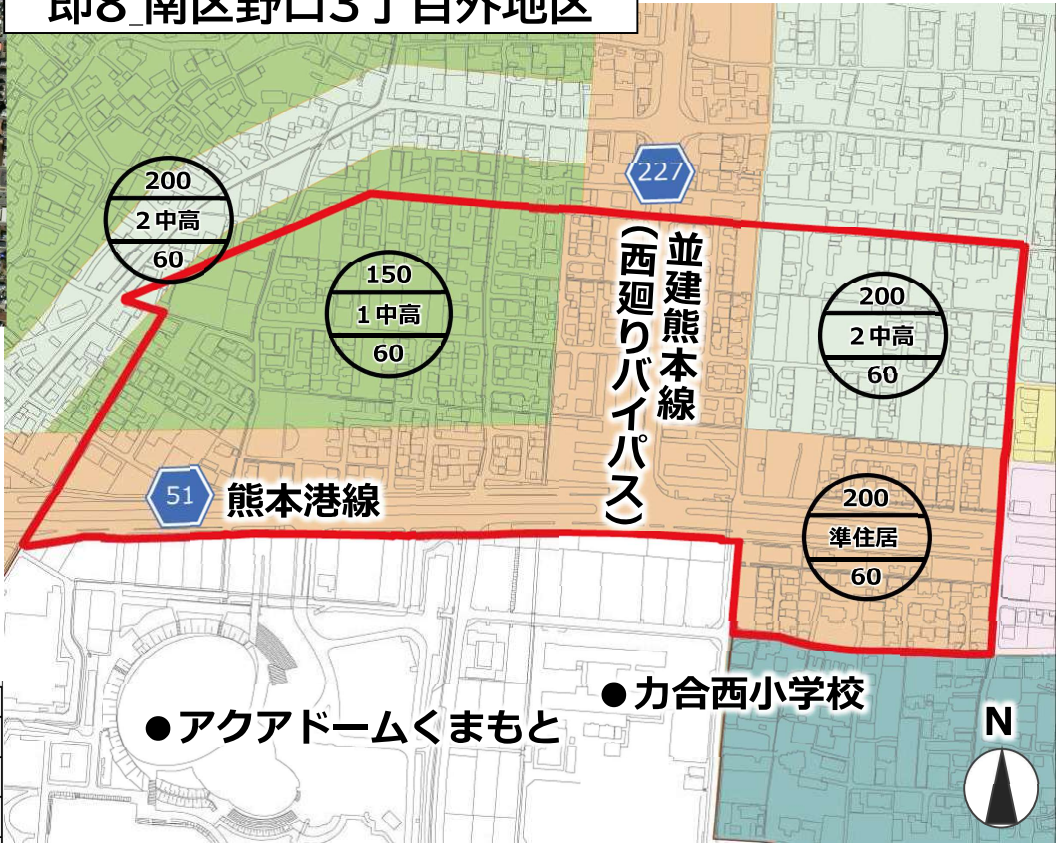
即8_南区野口3丁目外地区



用途地域

- 第1種低層住居専用地域
- 第2種低層住居専用地域
- 第1種中高層住居専用地域
- 第2種中高層住居専用地域
- 第1種住居地域
- 第2種住居地域
- 準住居地域
- 近隣商業地域
- 商業地域
- 準工業地域
- 工業地域
- その他の地域地区
- 大規模集客施設制限地区

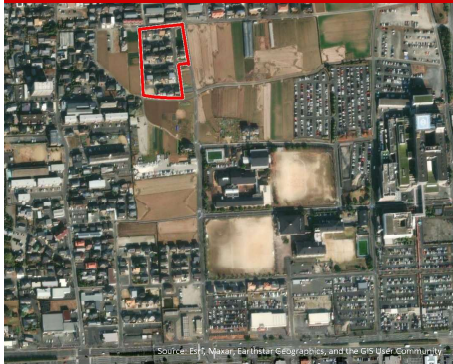
用途地域	変更面積
第1種中高層住居専用地域	約6.16ha
第2種中高層住居専用地域	約3.90ha
準住居地域	約12.02ha
合計	約22.08ha



— 変更区域

市街化区域への変更（用途地域の変更）

即9_南区近見3丁目地区



用途地域

- 第1種低層住居専用地域
- 第2種低層住居専用地域
- 第1種中高層住居専用地域
- 第2種中高層住居専用地域
- 第1種住居地域
- 第2種住居地域
- 準住居地域
- 近隣商業地域
- 商業地域
- 準工業地域
- 工業地域
- その他の地域地区
- 大規模集客施設制限地区

用途地域	変更面積
第1種低層住居専用地域 (外壁の後退距離の限度1.0m) (建築物の高さの限度10m)	約0.91ha
合計	約0.91ha



— 変更区域

市街化区域への変更（用途地域の変更）

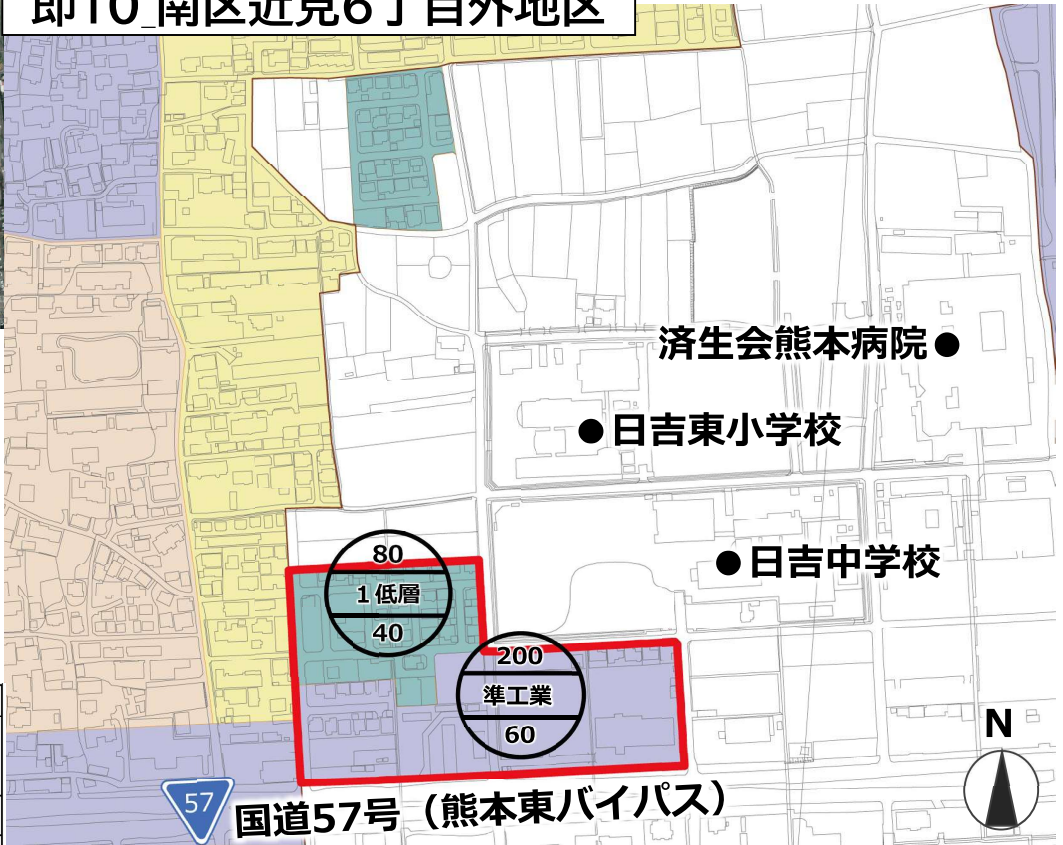
即10_南区近見6丁目外地区



用途地域

- 第1種低層住居専用地域
- 第2種低層住居専用地域
- 第1種中高層住居専用地域
- 第2種中高層住居専用地域
- 第1種住居地域
- 第2種住居地域
- 準住居地域
- 近隣商業地域
- 商業地域
- 準工業地域
- 工業地域
- その他の地域地区
- 大規模集客施設制限地区

用途地域	変更面積
第1種低層住居専用地域 (外壁の後退距離の限度1.0m) (建築物の高さの限度10m)	約1.34ha
準工業地域	約2.65ha
合計	約3.99ha



— 変更区域



市街化区域への変更（用途地域の変更）

即11_南区御幸笛田6丁目外地区



用途地域

- 第1種低層住居専用地域
- 第2種低層住居専用地域
- 第1種中高層住居専用地域
- 第2種中高層住居専用地域
- 第1種住居地域
- 第2種住居地域
- 準住居地域
- 近隣商業地域
- 商業地域
- 準工業地域
- 工業地域
- その他の地域地区
- 大規模集客施設制限地区

用途地域	変更面積
第1種低層住居専用地域 (外壁の後退距離の限度1.0m) (建築物の高さの限度10m)	約0.81ha
第1種中高層住居専用地域	約9.06ha
第2種中高層住居専用地域	約0.39ha
合計	約11.07ha



— 変更区域



市街化区域への変更（用途地域の変更）

即12_南区良町4丁目地区



用途地域

- 第1種低層住居専用地域
- 第2種低層住居専用地域
- 第1種中高層住居専用地域
- 第2種中高層住居専用地域
- 第1種住居地域
- 第2種住居地域
- 準住居地域
- 近隣商業地域
- 商業地域
- 準工業地域
- 工業地域
- その他の地域地区
- 大規模集客施設制限地区

用途地域	変更面積
第1種低層住居専用地域	約8.52ha
第2種中高層住居専用地域	約0.21ha
合計	約8.74ha

— 変更区域

15

市街化区域への変更（用途地域の変更）

即13_北区硯川町外地区



用途地域

- 第1種低層住居専用地域
- 第2種低層住居専用地域
- 第1種中高層住居専用地域
- 第2種中高層住居専用地域
- 第1種住居地域
- 第2種住居地域
- 準住居地域
- 近隣商業地域
- 商業地域
- 準工業地域
- 工業地域
- その他の地域地区
- 大規模集客施設制限地区

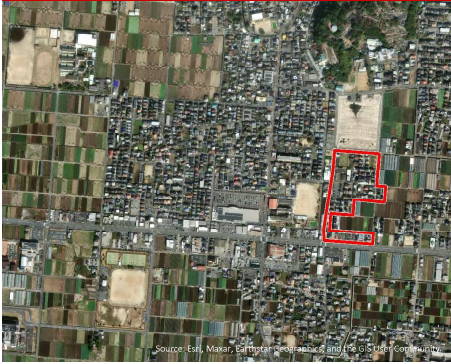
用途地域	変更面積
第1種中高層住居専用地域	約3.72ha
合計	約3.72ha

— 変更区域

16

市街化区域への変更（用途地域の変更）

即14_西区上代10丁目地区



- 用途地域
- 第1種低層住居専用地域
 - 第2種低層住居専用地域
 - 第1種中高層住居専用地域
 - 第2種中高層住居専用地域
 - 第1種住居地域
 - 第2種住居地域
 - 準住居地域
 - 近隣商業地域
 - 商業地域
 - 準工業地域
 - 工業地域
 - その他の地域地区
 - 大規模集客施設制限地区

用途地域	変更面積
第1種中高層住居専用地域	約3.49ha
準住居地域	約0.67ha
合計	約4.15ha

— 変更区域

17

市街化区域への変更（用途地域の変更）

即15_西区城山下代3丁目外地区



- 用途地域
- 第1種低層住居専用地域
 - 第2種低層住居専用地域
 - 第1種中高層住居専用地域
 - 第2種中高層住居専用地域
 - 第1種住居地域
 - 第2種住居地域
 - 準住居地域
 - 近隣商業地域
 - 商業地域
 - 準工業地域
 - 工業地域
 - その他の地域地区
 - 大規模集客施設制限地区

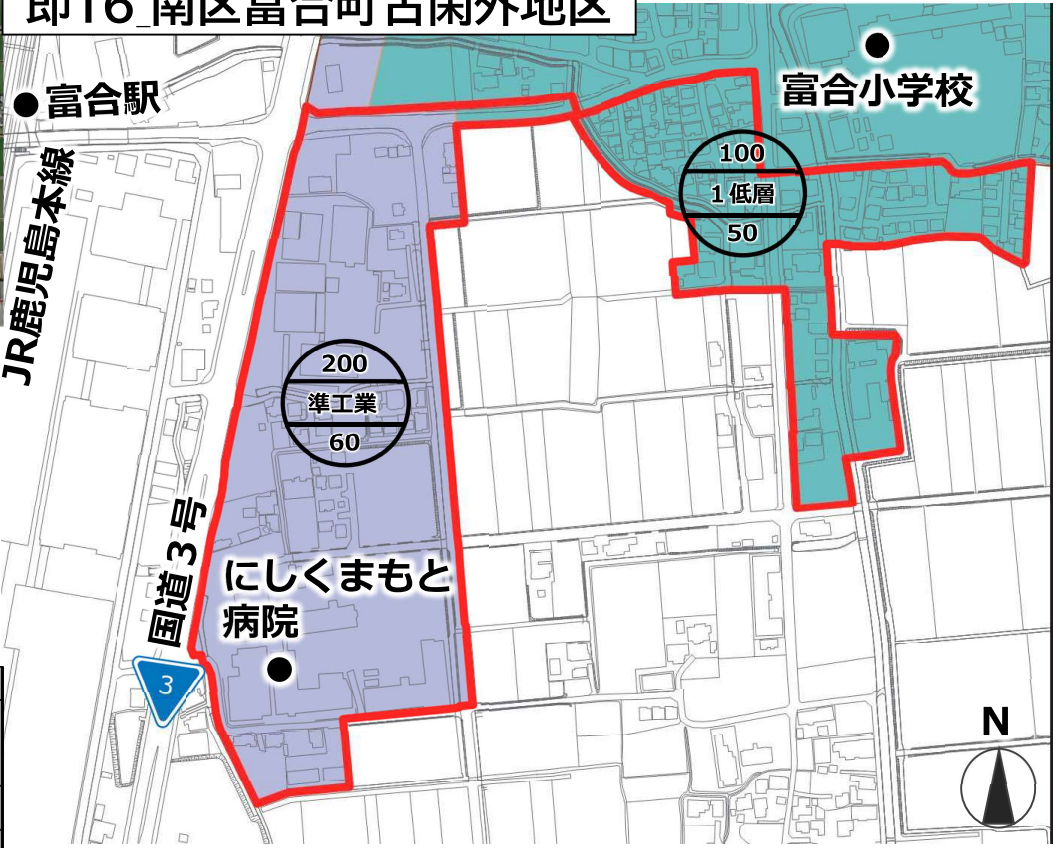
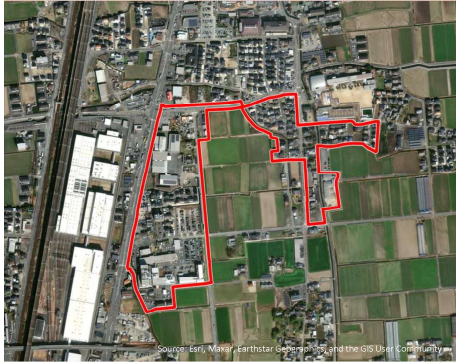
用途地域	変更面積
準住居地域	約7.68ha
合計	約7.68ha

— 変更区域

18

市街化区域への変更（用途地域の変更）

即16 南区富合町古閑外地区



用途地域

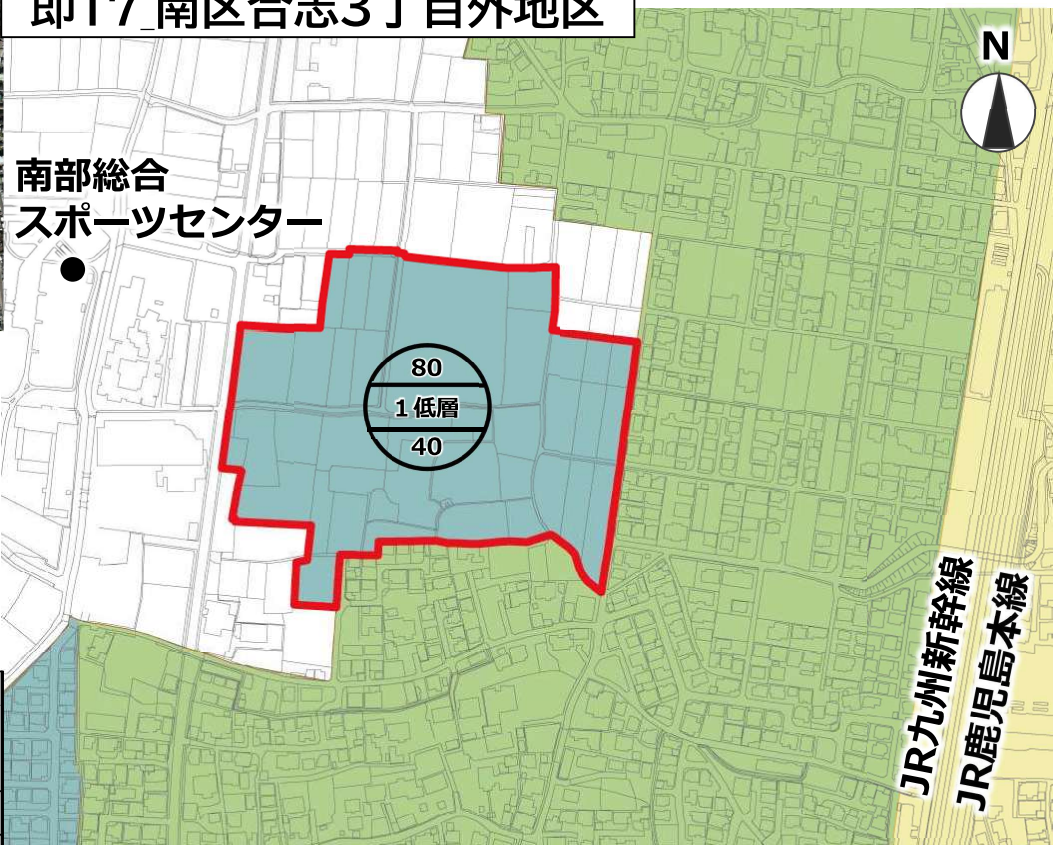
- 第1種低層住居専用地域
- 第2種低層住居専用地域
- 第1種中高層住居専用地域
- 第2種中高層住居専用地域
- 第1種住居地域
- 第2種住居地域
- 準住居地域
- 近隣商業地域
- 商業地域
- 準工業地域
- 工業地域
- その他の地域地区
- 大規模集客施設制限地区

用途地域	変更面積
第1種低層住居専用地域 (外壁の後退距離の限度1.0m) (建築物の高さの限度10m)	約4.26ha
準工業地域	約8.53ha
合計	約12.78ha

— 変更区域

市街化区域への変更（用途地域の変更）

即17 南区合志3丁目外地区



用途地域

- 第1種低層住居専用地域
- 第2種低層住居専用地域
- 第1種中高層住居専用地域
- 第2種中高層住居専用地域
- 第1種住居地域
- 第2種住居地域
- 準住居地域
- 近隣商業地域
- 商業地域
- 準工業地域
- 工業地域
- その他の地域地区
- 大規模集客施設制限地区

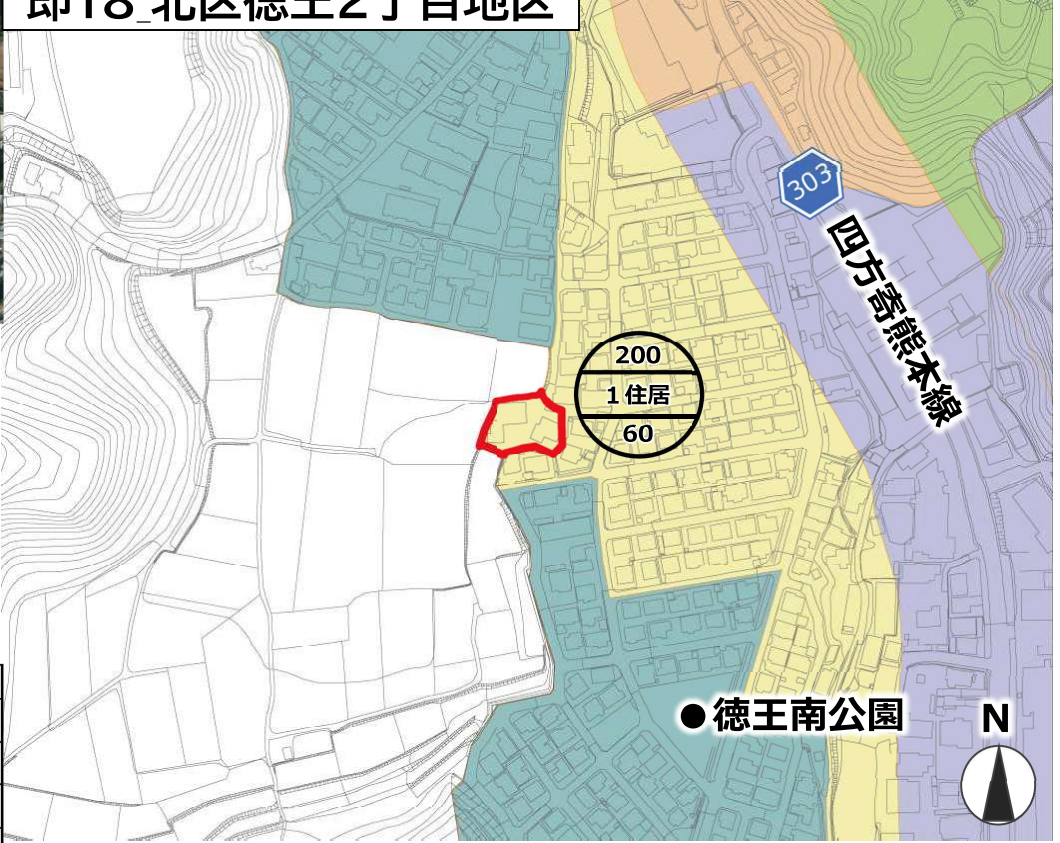
用途地域	変更面積
第1種低層住居専用地域 (外壁の後退距離の限度1.0m) (建築物の高さの限度10m)	約5.46ha
合計	約5.46ha

— 変更区域

市街化区域への変更（用途地域の変更）



即18_北区徳王2丁目地区



用途地域

- 第1種低層住居専用地域
- 第2種低層住居専用地域
- 第1種中高層住居専用地域
- 第2種中高層住居専用地域
- 第1種住居地域
- 第2種住居地域
- 準住居地域
- 近隣商業地域
- 商業地域
- 準工業地域
- 工業地域
- その他の地域地区
- 大規模集客施設制限地区

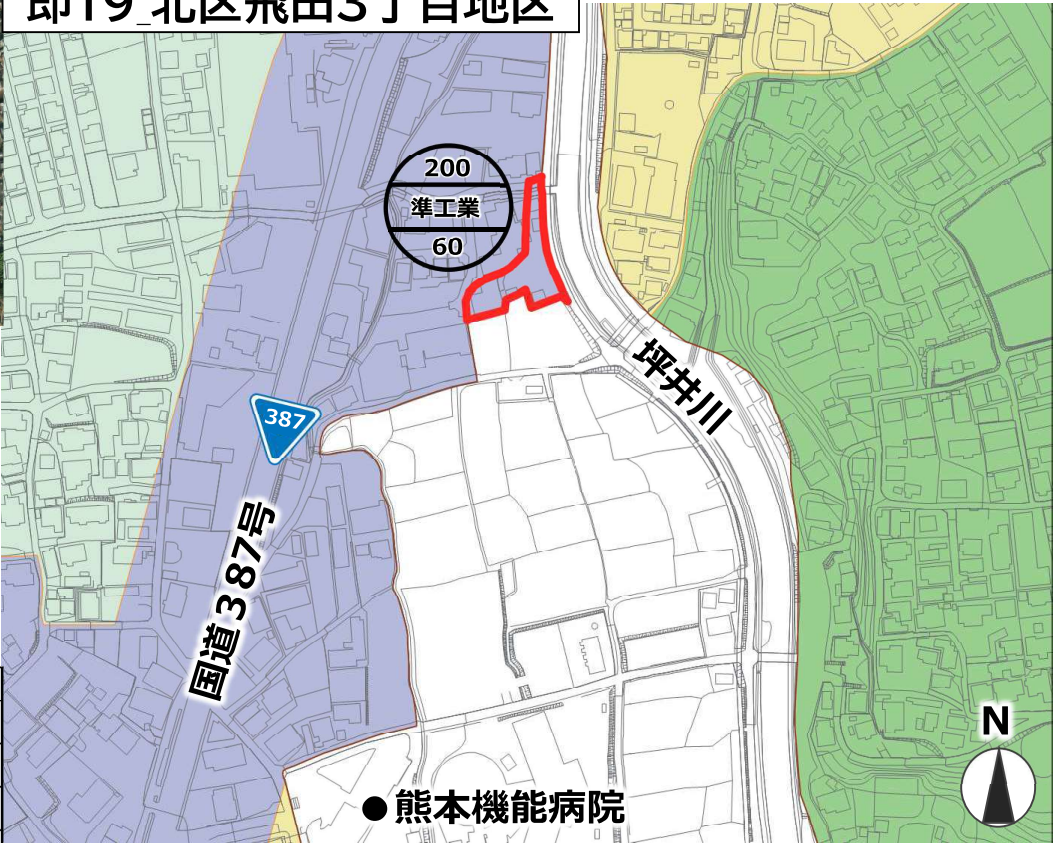
用途地域	変更面積
第1種住居地域	約0.12ha
合計	約0.12ha

— 変更区域

市街化区域への変更（用途地域の変更）



即19_北区飛田3丁目地区



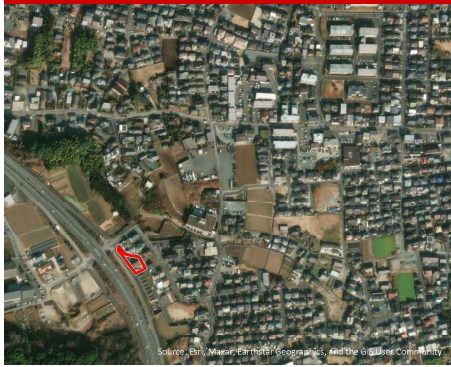
用途地域

- 第1種低層住居専用地域
- 第2種低層住居専用地域
- 第1種中高層住居専用地域
- 第2種中高層住居専用地域
- 第1種住居地域
- 第2種住居地域
- 準住居地域
- 近隣商業地域
- 商業地域
- 準工業地域
- 工業地域
- その他の地域地区
- 大規模集客施設制限地区

用途地域	変更面積
準工業地域	約0.15ha
合計	約0.15ha

— 変更区域

市街化区域への変更（用途地域の変更）



即20_北区龍田4丁目地区



用途地域

- 第1種低層住居専用地域
- 第2種低層住居専用地域
- 第1種中高層住居専用地域
- 第2種中高層住居専用地域
- 第1種住居地域
- 第2種住居地域
- 準住居地域
- 近隣商業地域
- 商業地域
- 準工業地域
- 工業地域
- その他の地域地区
- 大規模集客施設制限地区

用途地域	変更面積
第1種低層住居専用地域 (外壁の後退距離の限度1.0m) (建築物の高さの限度10m)	約0.08ha
合計	約0.08ha

市街化調整区域への変更（用途地域の変更）

2. 区域区分・地域地区の変更

1) 区域区分の変更

②市街化調整区域への変更箇所

変更箇所

2) 用途地域の変更箇所

市街化調整区域への変更（用途地域の変更）



逆2_北区西梶尾町地区



用途地域

- 第1種低層住居専用地域
- 第2種低層住居専用地域
- 第1種中高層住居専用地域
- 第2種中高層住居専用地域
- 第1種住居地域
- 第2種住居地域
- 準住居地域
- 近隣商業地域
- 商業地域
- 準工業地域
- 工業地域
- その他の地域地区
- 大規模集客施設制限地区

用途地域	変更面積
市街化調整区域	約0.05ha
合計	約0.05ha

— 変更区域



市街化調整区域への変更（用途地域の変更）



逆3_北区四方寄町地区



用途地域

- 第1種低層住居専用地域
- 第2種低層住居専用地域
- 第1種中高層住居専用地域
- 第2種中高層住居専用地域
- 第1種住居地域
- 第2種住居地域
- 準住居地域
- 近隣商業地域
- 商業地域
- 準工業地域
- 工業地域
- その他の地域地区
- 大規模集客施設制限地区

用途地域	変更面積
市街化調整区域	約0.07ha
合計	約0.07ha

— 変更区域



市街化調整区域への変更（用途地域の変更）



逆4_北区鶴羽田町地区



- 用途地域
- 第1種低層住居専用地域
 - 第2種低層住居専用地域
 - 第1種中高層住居専用地域
 - 第2種中高層住居専用地域
 - 第1種住居地域
 - 第2種住居地域
 - 準住居地域
 - 近隣商業地域
 - 商業地域
 - 準工業地域
 - 工業地域
 - その他の地域地区
 - 大規模集客施設制限地区

用途地域	変更面積
市街化調整区域	約0.10ha
合計	約0.10ha

— 変更区域



29

市街化調整区域への変更（用途地域の変更）



逆5_北区鶴羽田2丁目地区



- 用途地域
- 第1種低層住居専用地域
 - 第2種低層住居専用地域
 - 第1種中高層住居専用地域
 - 第2種中高層住居専用地域
 - 第1種住居地域
 - 第2種住居地域
 - 準住居地域
 - 近隣商業地域
 - 商業地域
 - 準工業地域
 - 工業地域
 - その他の地域地区
 - 大規模集客施設制限地区

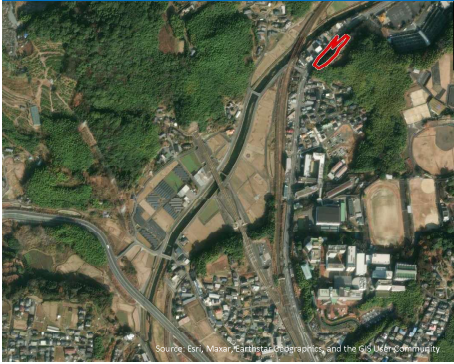
用途地域	変更面積
市街化調整区域	約0.28ha
合計	約0.28ha

— 変更区域



30

市街化調整区域への変更（用途地域の変更）



逆6_西区池田4丁目地区

- 用途地域
- 第1種低層住居専用地域
 - 第2種低層住居専用地域
 - 第1種中高層住居専用地域
 - 第2種中高層住居専用地域
 - 第1種住居地域
 - 第2種住居地域
 - 準住居地域
 - 近隣商業地域
 - 商業地域
 - 準工業地域
 - 工業地域
 - その他の地域地区
 - 大規模集客施設制限地区

用途地域	変更面積
市街化調整区域	約0.24ha
合計	約0.24ha



市街化調整区域への変更（用途地域の変更）



逆7_西区池田4丁目地区

- 用途地域
- 第1種低層住居専用地域
 - 第2種低層住居専用地域
 - 第1種中高層住居専用地域
 - 第2種中高層住居専用地域
 - 第1種住居地域
 - 第2種住居地域
 - 準住居地域
 - 近隣商業地域
 - 商業地域
 - 準工業地域
 - 工業地域
 - その他の地域地区
 - 大規模集客施設制限地区

用途地域	変更面積
市街化調整区域	約0.13ha
合計	約0.13ha



市街化調整区域への変更（用途地域の変更）



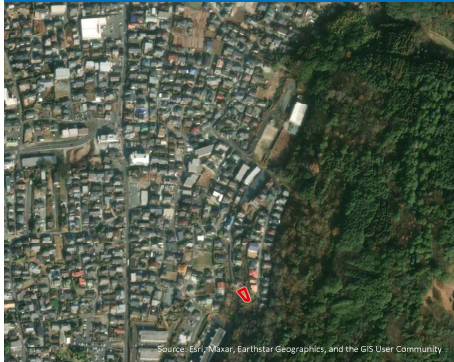
逆8_西区花園7丁目地区

- 用途地域
- 第1種低層住居専用地域
 - 第2種低層住居専用地域
 - 第1種中高層住居専用地域
 - 第2種中高層住居専用地域
 - 第1種住居地域
 - 第2種住居地域
 - 準住居地域
 - 近隣商業地域
 - 商業地域
 - 準工業地域
 - 工業地域
 - その他の地域地区
 - 大規模集客施設制限地区

用途地域	変更面積
市街化調整区域	約0.13ha
合計	約0.13ha



市街化調整区域への変更（用途地域の変更）



逆9_北区清水万石1丁目地区

- 用途地域
- 第1種低層住居専用地域
 - 第2種低層住居専用地域
 - 第1種中高層住居専用地域
 - 第2種中高層住居専用地域
 - 第1種住居地域
 - 第2種住居地域
 - 準住居地域
 - 近隣商業地域
 - 商業地域
 - 準工業地域
 - 工業地域
 - その他の地域地区
 - 大規模集客施設制限地区

用途地域	変更面積
市街化調整区域	約0.02ha
合計	約0.02ha



市街化調整区域への変更（用途地域の変更）



逆10_西区小島9丁目地区



用途地域

- 第1種低層住居専用地域
- 第2種低層住居専用地域
- 第1種中高層住居専用地域
- 第2種中高層住居専用地域
- 第1種住居地域
- 第2種住居地域
- 準住居地域
- 近隣商業地域
- 商業地域
- 準工業地域
- 工業地域
- その他の地域地区
- 大規模集客施設制限地区

用途地域	変更面積
市街化調整区域	約0.05ha
合計	約0.05ha

— 変更区域

35

市街化調整区域への変更（用途地域の変更）



逆11_西区小島8丁目地区



用途地域

- 第1種低層住居専用地域
- 第2種低層住居専用地域
- 第1種中高層住居専用地域
- 第2種中高層住居専用地域
- 第1種住居地域
- 第2種住居地域
- 準住居地域
- 近隣商業地域
- 商業地域
- 準工業地域
- 工業地域
- その他の地域地区
- 大規模集客施設制限地区

用途地域	変更面積
市街化調整区域	約0.01ha
合計	約0.01ha

— 変更区域

36

市街化調整区域への変更（用途地域の変更）



逆12_西区島崎7丁目地区

- 用途地域
- 第1種低層住居専用地域
 - 第2種低層住居専用地域
 - 第1種中高層住居専用地域
 - 第2種中高層住居専用地域
 - 第1種住居地域
 - 第2種住居地域
 - 準住居地域
 - 近隣商業地域
 - 商業地域
 - 準工業地域
 - 工業地域
 - その他の地域地区
 - 大規模集客施設制限地区

用途地域	変更面積
市街化調整区域	約0.07ha
合計	約0.07ha



— 変更区域



37

市街化調整区域への変更（用途地域の変更）



逆13_西区島崎7丁目地区

- 用途地域
- 第1種低層住居専用地域
 - 第2種低層住居専用地域
 - 第1種中高層住居専用地域
 - 第2種中高層住居専用地域
 - 第1種住居地域
 - 第2種住居地域
 - 準住居地域
 - 近隣商業地域
 - 商業地域
 - 準工業地域
 - 工業地域
 - その他の地域地区
 - 大規模集客施設制限地区

用途地域	変更面積
市街化調整区域	約0.03ha
合計	約0.03ha



— 変更区域

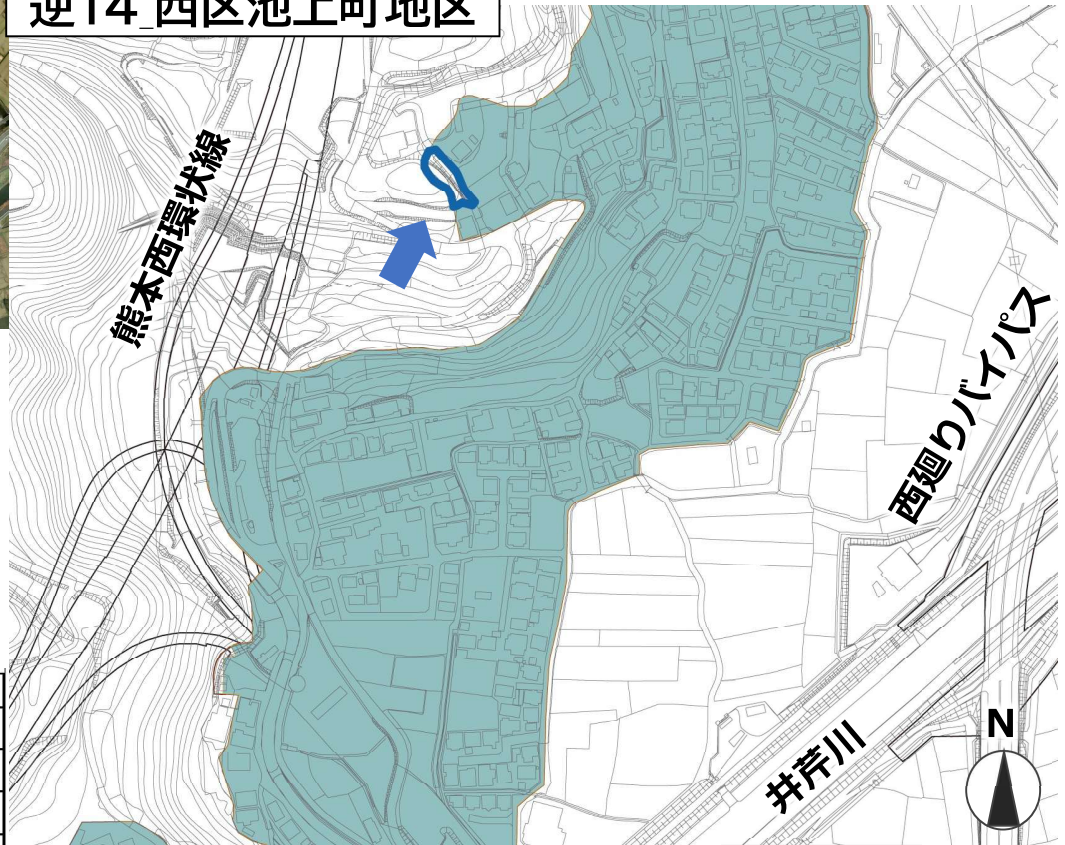


38

市街化調整区域への変更（用途地域の変更）



逆14 西区池上町地区



用途地域

- 第1種低層住居専用地域
- 第2種低層住居専用地域
- 第1種中高層住居専用地域
- 第2種中高層住居専用地域
- 第1種住居地域
- 第2種住居地域
- 準住居地域
- 準工業地域
- 工業地域
- 近隣商業地域
- 商業地域
- その他の地域地区
- 大規模集客施設制限地区

用途地域	変更面積
市街化調整区域	約0.05ha
合計	約0.05ha

— 変更区域

39

市街化調整区域への変更（用途地域の変更）



逆15 西区池上町地区



用途地域

- 第1種低層住居専用地域
- 第2種低層住居専用地域
- 第1種中高層住居専用地域
- 第2種中高層住居専用地域
- 第1種住居地域
- 第2種住居地域
- 準住居地域
- 準工業地域
- 工業地域
- 近隣商業地域
- 商業地域
- その他の地域地区
- 大規模集客施設制限地区

用途地域	変更面積
市街化調整区域	約0.02ha
合計	約0.02ha

— 変更区域

40

市街化調整区域への変更（用途地域の変更）



逆16_西区上代1丁目地区



用途地域

- 第1種低層住居専用地域
- 第2種低層住居専用地域
- 第1種中高層住居専用地域
- 第2種中高層住居専用地域
- 第1種住居地域
- 第2種住居地域
- 準住居地域
- 近隣商業地域
- 商業地域
- 準工業地域
- 工業地域
- その他の地域地区
- 大規模集客施設制限地区

用途地域	変更面積
市街化調整区域	約0.01ha
合計	約0.01ha

— 変更区域

市街化調整区域への変更（用途地域の変更）



逆17_西区上代1丁目地区



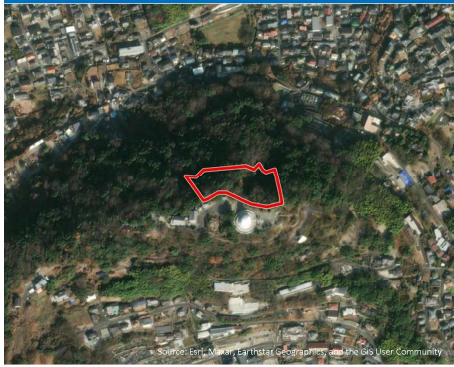
用途地域

- 第1種低層住居専用地域
- 第2種低層住居専用地域
- 第1種中高層住居専用地域
- 第2種中高層住居専用地域
- 第1種住居地域
- 第2種住居地域
- 準住居地域
- 近隣商業地域
- 商業地域
- 準工業地域
- 工業地域
- その他の地域地区
- 大規模集客施設制限地区

用途地域	変更面積
市街化調整区域	約0.02ha
合計	約0.02ha

— 変更区域

市街化調整区域への変更（用途地域の変更）



逆18_西区横手2丁目地区

- 用途地域
- 第1種低層住居専用地域
 - 第2種低層住居専用地域
 - 第1種中高層住居専用地域
 - 第2種中高層住居専用地域
 - 第1種住居地域
 - 第2種住居地域
 - 準住居地域
 - 近隣商業地域
 - 商業地域
 - 準工業地域
 - 工業地域
 - その他の地域地区
 - 大規模集客施設制限地区

用途地域	変更面積
市街化調整区域	約0.82ha
合計	約0.82ha



— 変更区域



43

市街化調整区域への変更（用途地域の変更）



逆19_北区弓削6丁目地区

- 用途地域
- 第1種低層住居専用地域
 - 第2種低層住居専用地域
 - 第1種中高層住居専用地域
 - 第2種中高層住居専用地域
 - 第1種住居地域
 - 第2種住居地域
 - 準住居地域
 - 近隣商業地域
 - 商業地域
 - 準工業地域
 - 工業地域
 - その他の地域地区
 - 大規模集客施設制限地区

用途地域	変更面積
市街化調整区域	約0.93ha
合計	約0.93ha

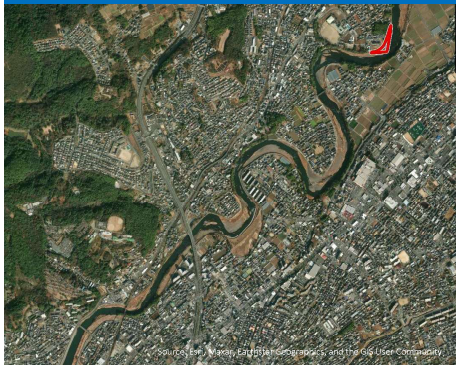


— 変更区域



44

市街化調整区域への変更（用途地域の変更）



逆20_北区龍田7丁目地区



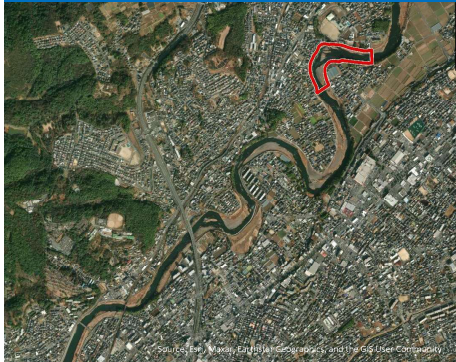
- 用途地域
- 第1種低層住居専用地域
 - 第2種低層住居専用地域
 - 第1種中高層住居専用地域
 - 第2種中高層住居専用地域
 - 第1種住居地域
 - 第2種住居地域
 - 準住居地域
 - 近隣商業地域
 - 商業地域
 - 準工業地域
 - 工業地域
 - その他の地域地区
 - 大規模集客施設制限地区

用途地域	変更面積
市街化調整区域	約0.51ha
合計	約0.51ha

— 変更区域

45

市街化調整区域への変更（用途地域の変更）



逆21 東区上南部1丁目外地区



- 用途地域
- 第1種低層住居専用地域
 - 第2種低層住居専用地域
 - 第1種中高層住居専用地域
 - 第2種中高層住居専用地域
 - 第1種住居地域
 - 第2種住居地域
 - 準住居地域
 - 近隣商業地域
 - 商業地域
 - 準工業地域
 - 工業地域
 - その他の地域地区
 - 大規模集客施設制限地区

用途地域	変更面積
市街化調整区域	約6.02ha
合計	約6.02ha

— 変更区域

46

市街化調整区域への変更（用途地域の変更）



逆22 北区龍田1丁目外地区



用途地域

- 第1種低層住居専用地域
- 第2種低層住居専用地域
- 第1種中高層住居専用地域
- 第2種中高層住居専用地域
- 第1種住居地域
- 第2種住居地域
- 準住居地域
- 近隣商業地域
- 商業地域
- 準工業地域
- 工業地域
- その他の地域地区
- 大規模集客施設制限地区

用途地域	変更面積
市街化調整区域	約3.25ha
合計	約3.25ha

— 変更区域



47

市街化調整区域への変更（用途地域の変更）



逆23 北区龍田1丁目地区



用途地域

- 第1種低層住居専用地域
- 第2種低層住居専用地域
- 第1種中高層住居専用地域
- 第2種中高層住居専用地域
- 第1種住居地域
- 第2種住居地域
- 準住居地域
- 近隣商業地域
- 商業地域
- 準工業地域
- 工業地域
- その他の地域地区
- 大規模集客施設制限地区

用途地域	変更面積
市街化調整区域	約1.25ha
合計	約1.25ha

— 変更区域



48

市街化調整区域への変更（用途地域の変更）



逆24 東区下南部2丁目外地区



- 用途地域
- 第1種低層住居専用地域
 - 第2種低層住居専用地域
 - 第1種中高層住居専用地域
 - 第2種中高層住居専用地域
 - 第1種住居地域
 - 第2種住居地域
 - 準住居地域
 - 近隣商業地域
 - 商業地域
 - 準工業地域
 - 工業地域
 - その他の地域地区
 - 大規模集客施設制限地区

用途地域	変更面積
市街化調整区域	約20.22ha
合計	約20.22ha

— 変更区域



49

市街化調整区域への変更（用途地域の変更）



逆25 東区新南部5丁目外地区



- 用途地域
- 第1種低層住居専用地域
 - 第2種低層住居専用地域
 - 第1種中高層住居専用地域
 - 第2種中高層住居専用地域
 - 第1種住居地域
 - 第2種住居地域
 - 準住居地域
 - 近隣商業地域
 - 商業地域
 - 準工業地域
 - 工業地域
 - その他の地域地区
 - 大規模集客施設制限地区

用途地域	変更面積
市街化調整区域	約7.14ha
合計	約7.14ha

— 変更区域



50

市街化調整区域への変更（用途地域の変更）



逆26 東区新南部1丁目外地区

- 用途地域
- 第1種低層住居専用地域
 - 第2種低層住居専用地域
 - 第1種中高層住居専用地域
 - 第2種中高層住居専用地域
 - 第1種住居地域
 - 第2種住居地域
 - 準住居地域
 - 近隣商業地域
 - 商業地域
 - 準工業地域
 - 工業地域
 - その他の地域地区
 - 大規模集客施設制限地区

用途地域	変更面積
市街化調整区域	約3.36ha
合計	約3.36ha



— 変更区域



51

市街化調整区域への変更（用途地域の変更）



逆27 東区渡鹿8丁目地区

- 用途地域
- 第1種低層住居専用地域
 - 第2種低層住居専用地域
 - 第1種中高層住居専用地域
 - 第2種中高層住居専用地域
 - 第1種住居地域
 - 第2種住居地域
 - 準住居地域
 - 近隣商業地域
 - 商業地域
 - 準工業地域
 - 工業地域
 - その他の地域地区
 - 大規模集客施設制限地区

用途地域	変更面積
市街化調整区域	約0.74ha
合計	約0.74ha



— 変更区域



52

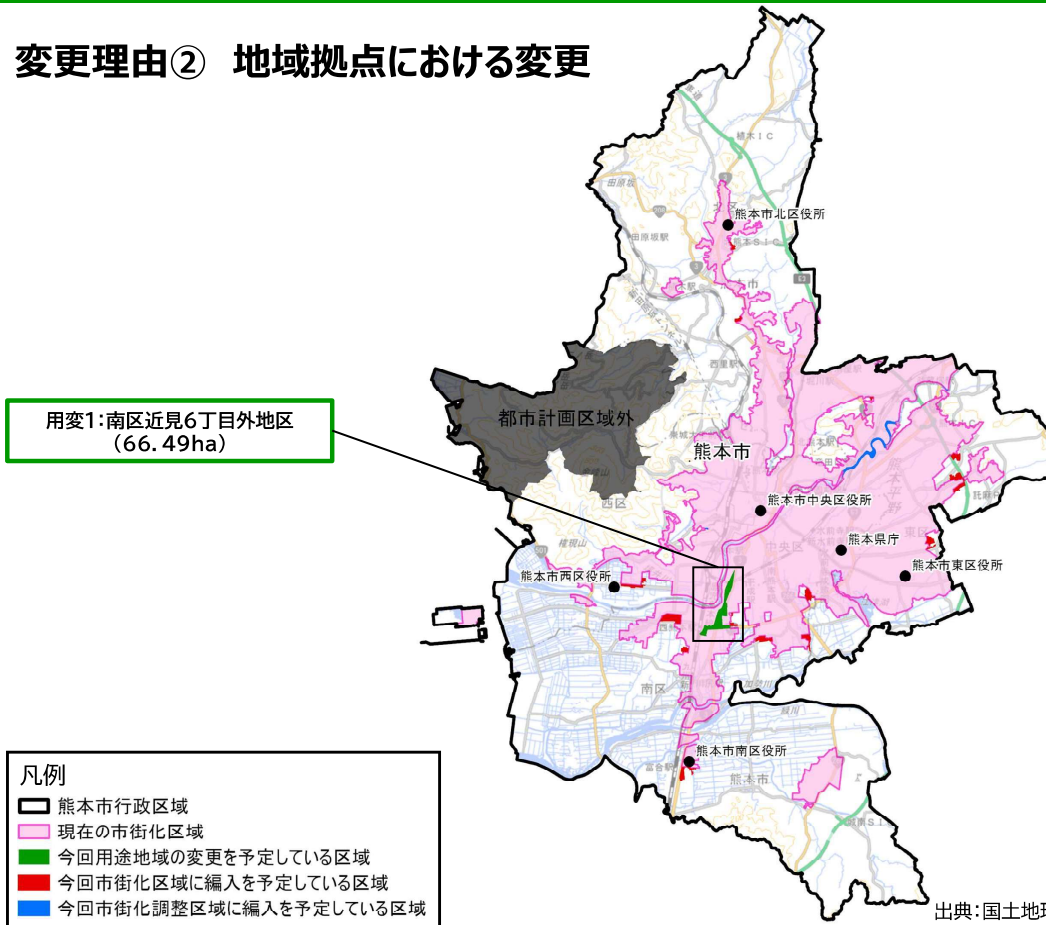
2. 区域区分・ 地域地区の変更

2) 用途地域の変更箇所

53

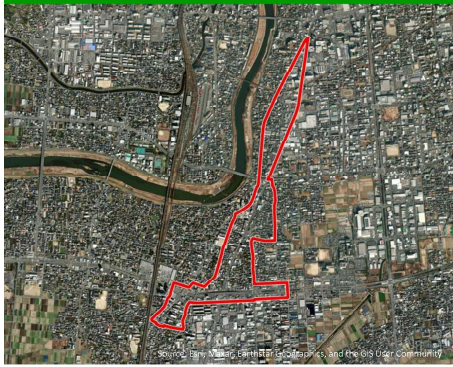
用途地域の変更

変更理由② 地域拠点における変更



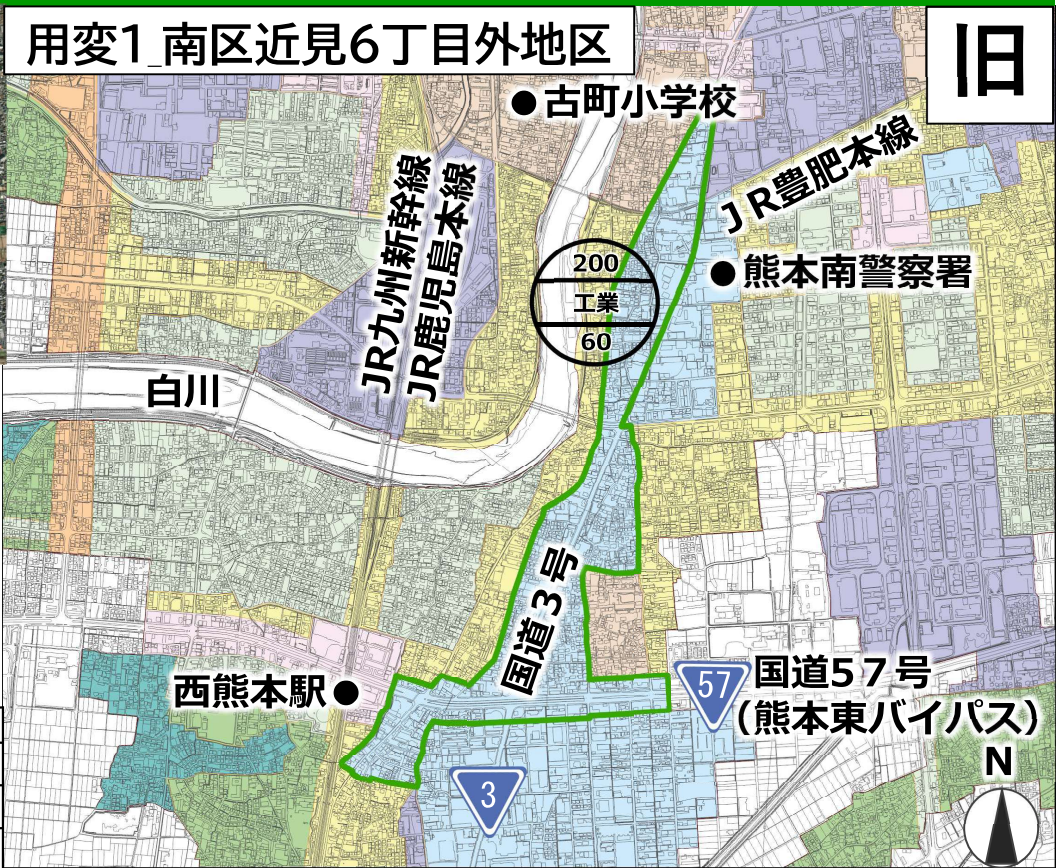
54

用途地域の変更



用変1_南区近見6丁目外地区

旧



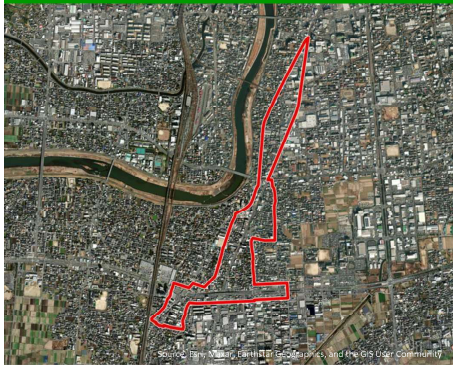
- 用途地域
- 第1種低層住居専用地域
 - 第2種低層住居専用地域
 - 第1種中高層住居専用地域
 - 第2種中高層住居専用地域
 - 第1種住居地域
 - 第2種住居地域
 - 準住居地域
 - 近隣商業地域
 - 商業地域
 - 準工業地域
 - 工業地域
 - その他の地域地区
 - 大規模集客施設制限地区

旧	用途地域	変更面積
	工業地域	約66.49ha
	合計	約66.49ha

— 変更区域

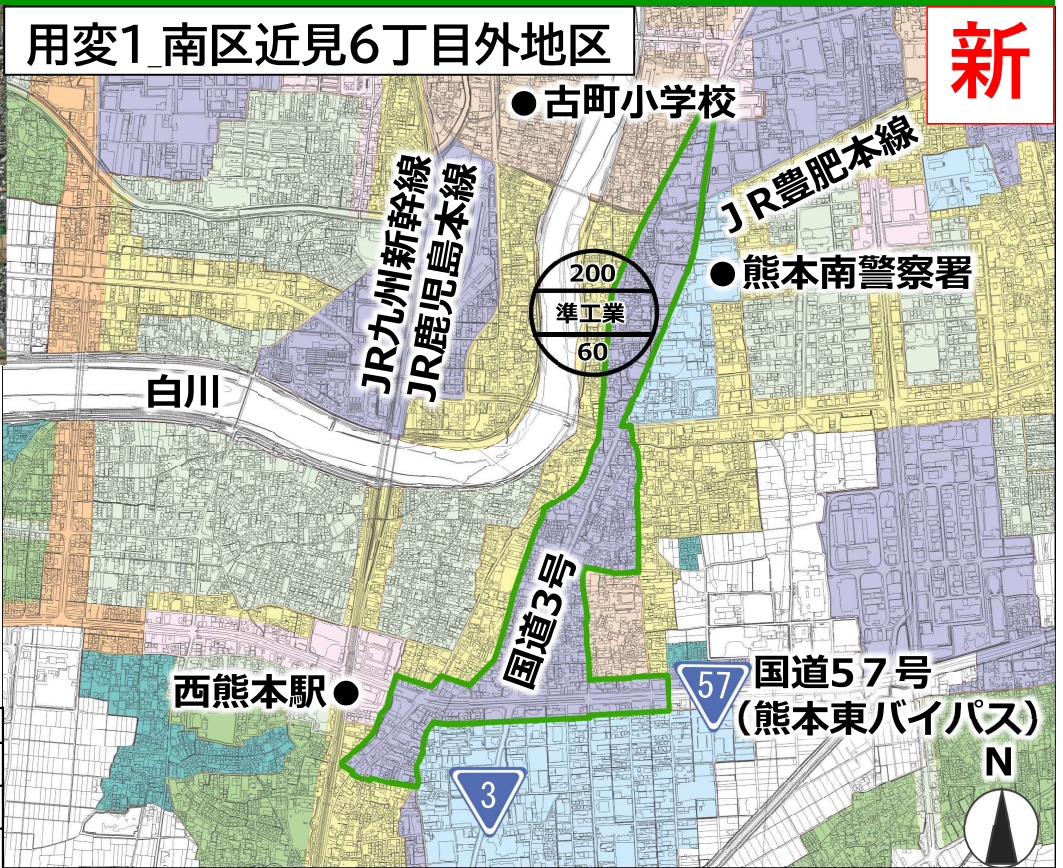
55

用途地域の変更



用変1_南区近見6丁目外地区

新



- 用途地域
- 第1種低層住居専用地域
 - 第2種低層住居専用地域
 - 第1種中高層住居専用地域
 - 第2種中高層住居専用地域
 - 第1種住居地域
 - 第2種住居地域
 - 準住居地域
 - 近隣商業地域
 - 商業地域
 - 準工業地域
 - 工業地域
 - その他の地域地区
 - 大規模集客施設制限地区

新	用途地域	変更面積
	準工業地域	約66.49ha
	合計	約66.49ha

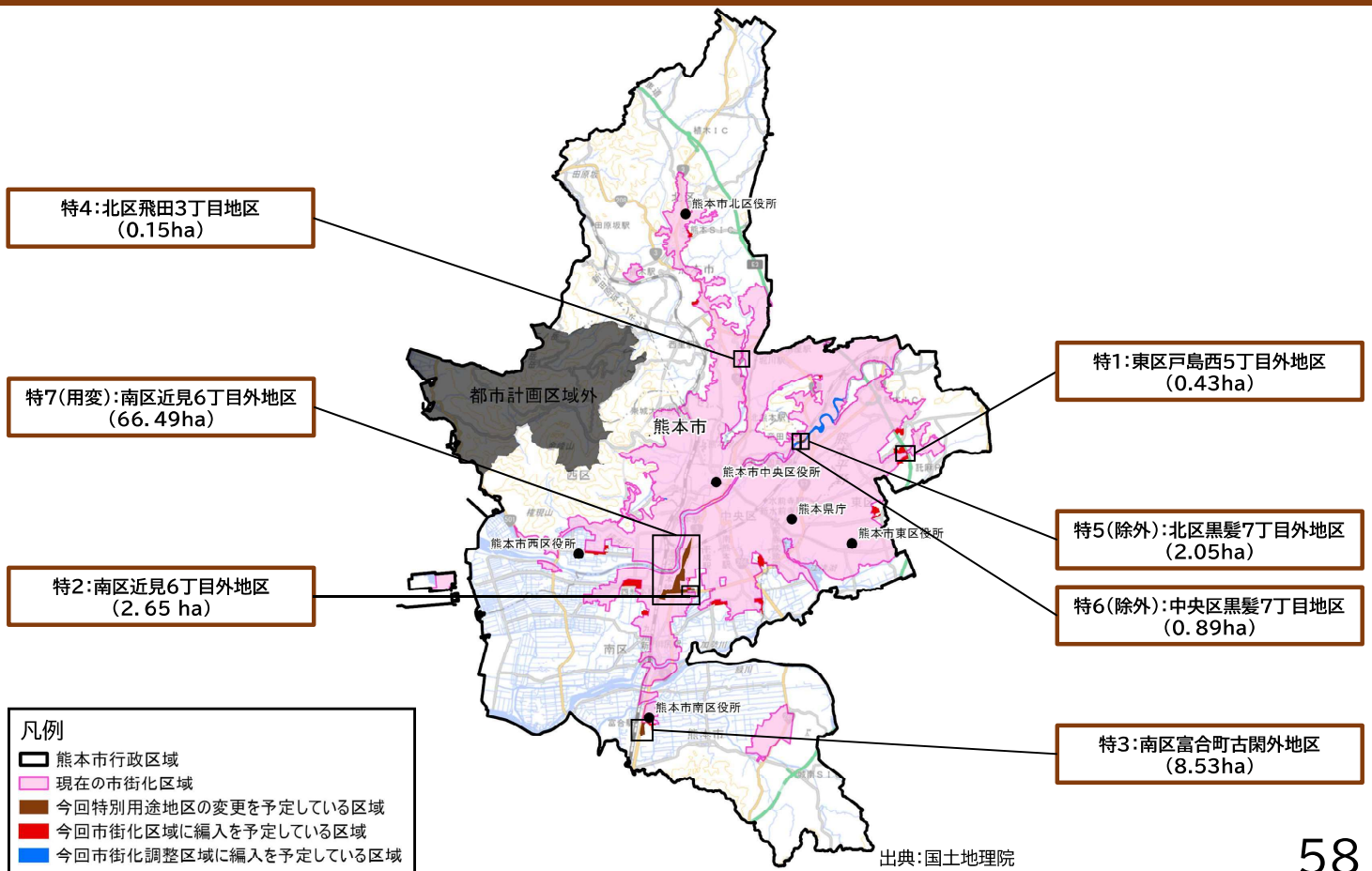
— 変更区域

56

2. 区域区分・ 地域地区の変更

3) 特別用途地区の変更箇所

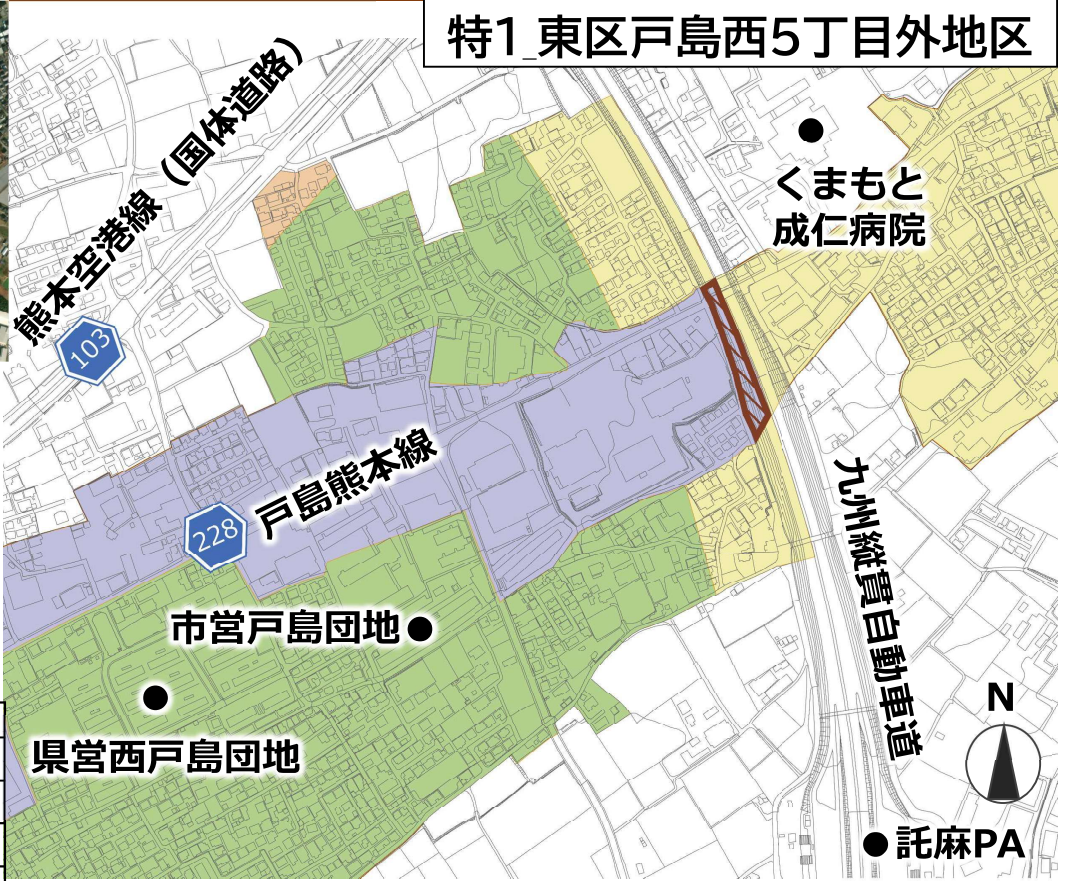
57



58

特別用途地区の変更

特1 東区戸島西5丁目外地区



用途地域

- 第1種低層住居専用地域
- 第2種低層住居専用地域
- 第1種中高層住居専用地域
- 第2種中高層住居専用地域
- 第1種住居地域
- 第2種住居地域
- 準住居地域
- 近隣商業地域
- 商業地域
- 準工業地域
- 工業地域
- その他の地域地区
- 大規模集客施設制限地区

特別用途地区	変更面積
変更区域	約0.43ha
合計	約0.43ha

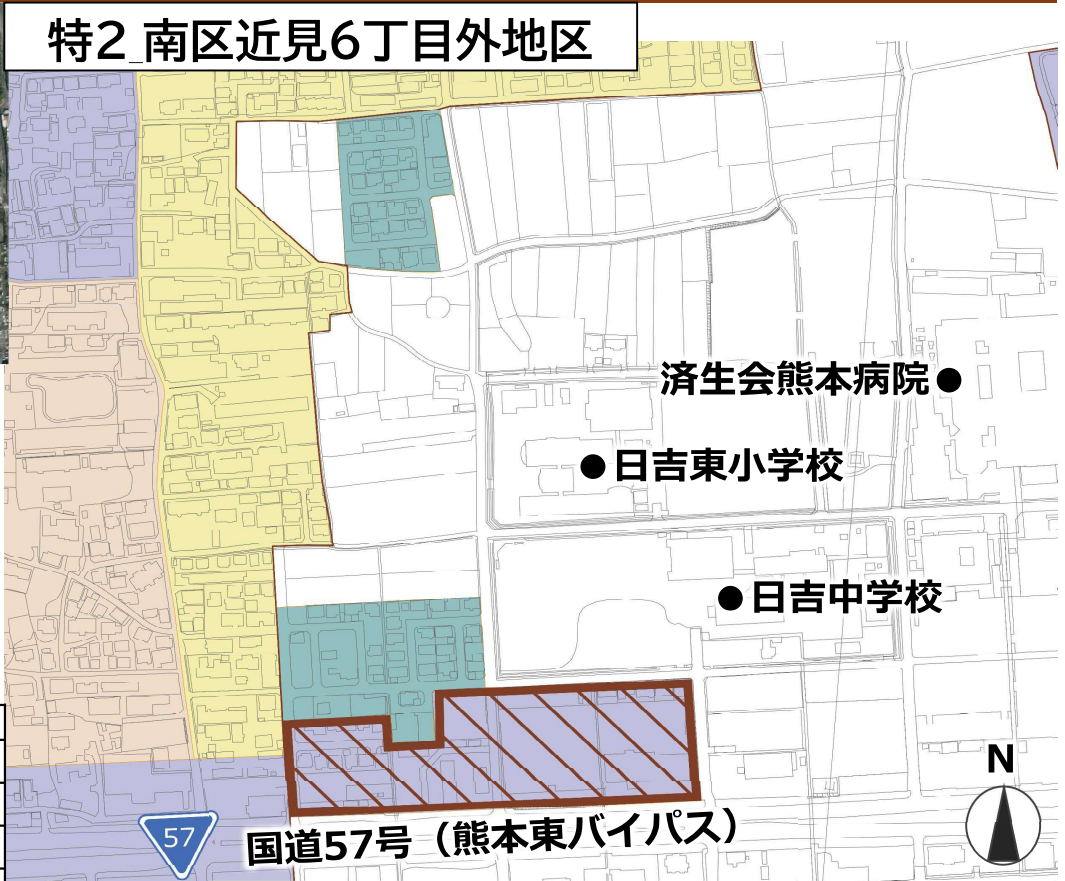
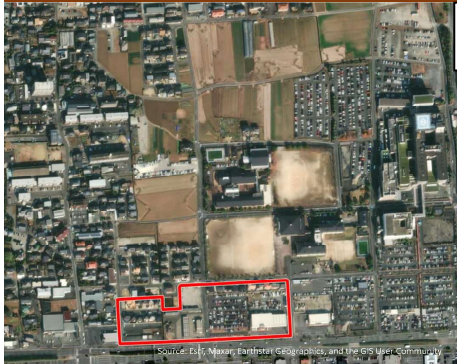
指定区域



59

特別用途地区の変更

特2 南区近見6丁目外地区



用途地域

- 第1種低層住居専用地域
- 第2種低層住居専用地域
- 第1種中高層住居専用地域
- 第2種中高層住居専用地域
- 第1種住居地域
- 第2種住居地域
- 準住居地域
- 近隣商業地域
- 商業地域
- 準工業地域
- 工業地域
- その他の地域地区
- 大規模集客施設制限地区

特別用途地区	変更面積
変更区域	約2.65ha
合計	約2.65ha

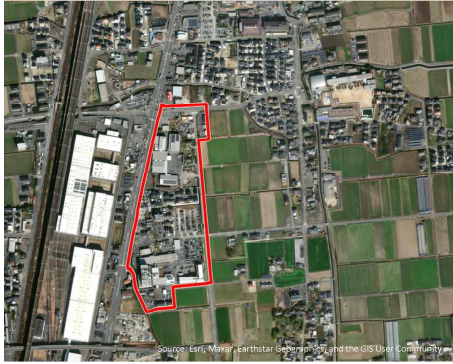
指定区域



60

特別用途地区の変更

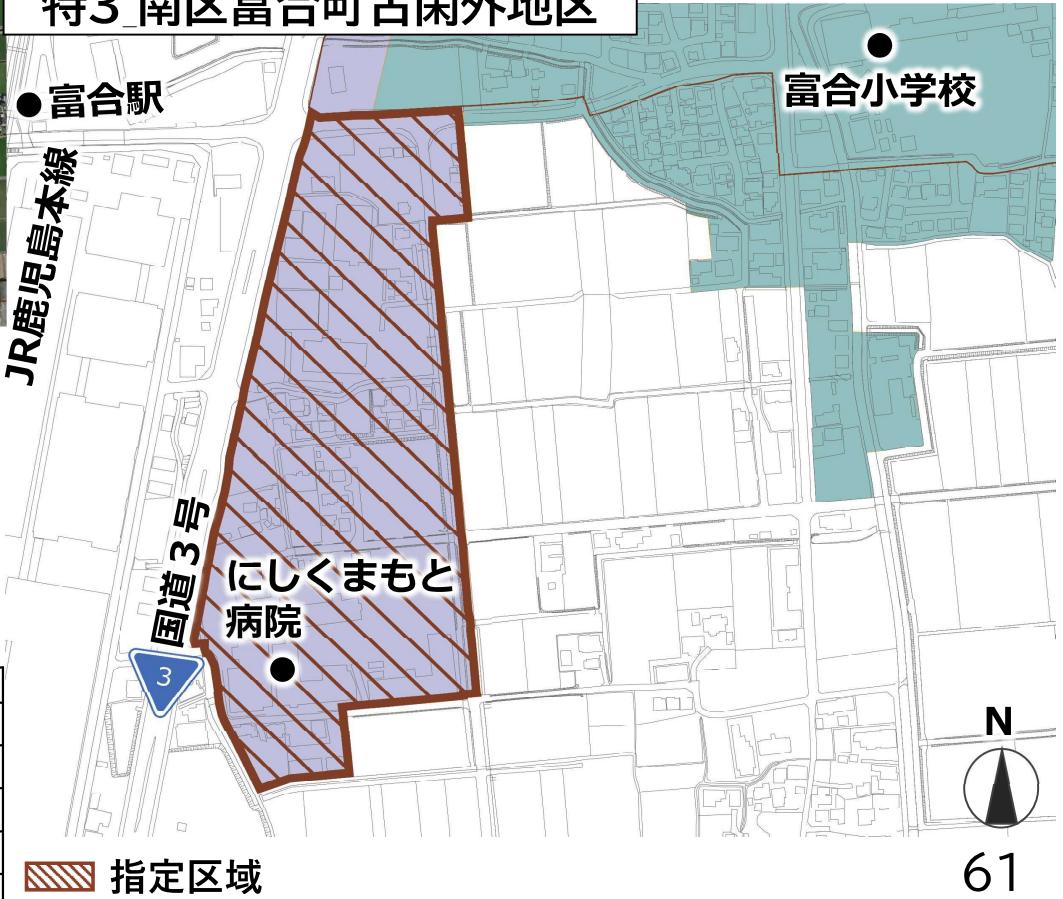
特3 南区富合町古閑外地区



用途地域

- 第1種低層住居専用地域
- 第2種低層住居専用地域
- 第1種中高層住居専用地域
- 第2種中高層住居専用地域
- 第1種住居地域
- 第2種住居地域
- 準住居地域
- 近隣商業地域
- 商業地域
- 準工業地域
- 工業地域
- その他の地域地区
- 大規模集客施設制限地区

特別用途地区	変更面積
変更区域	約8.53ha
合計	約8.53ha



指定区域

特別用途地区の変更

特4 北区飛田3丁目地区



用途地域

- 第1種低層住居専用地域
- 第2種低層住居専用地域
- 第1種中高層住居専用地域
- 第2種中高層住居専用地域
- 第1種住居地域
- 第2種住居地域
- 準住居地域
- 近隣商業地域
- 商業地域
- 準工業地域
- 工業地域
- その他の地域地区
- 大規模集客施設制限地区

特別用途地区	変更面積
変更区域	約0.15ha
合計	約0.15ha



指定区域

特別用途地区の変更

特5_北区黒髪7丁目外地区



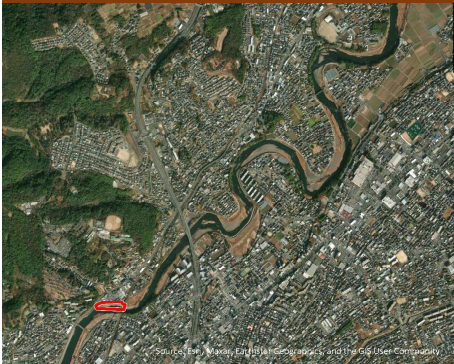
- 用途地域
- 第1種低層住居専用地域
 - 第2種低層住居専用地域
 - 第1種中高層住居専用地域
 - 第2種中高層住居専用地域
 - 第1種住居地域
 - 第2種住居地域
 - 準住居地域
 - 近隣商業地域
 - 商業地域
 - 準工業地域
 - 工業地域
 - その他の地域地区
 - 大規模集客施設制限地区

特別用途地区	変更面積
変更区域	約2.05ha
合計	約2.05ha

除外区域

特別用途地区の変更

特6_中央区黒髪7丁目地区



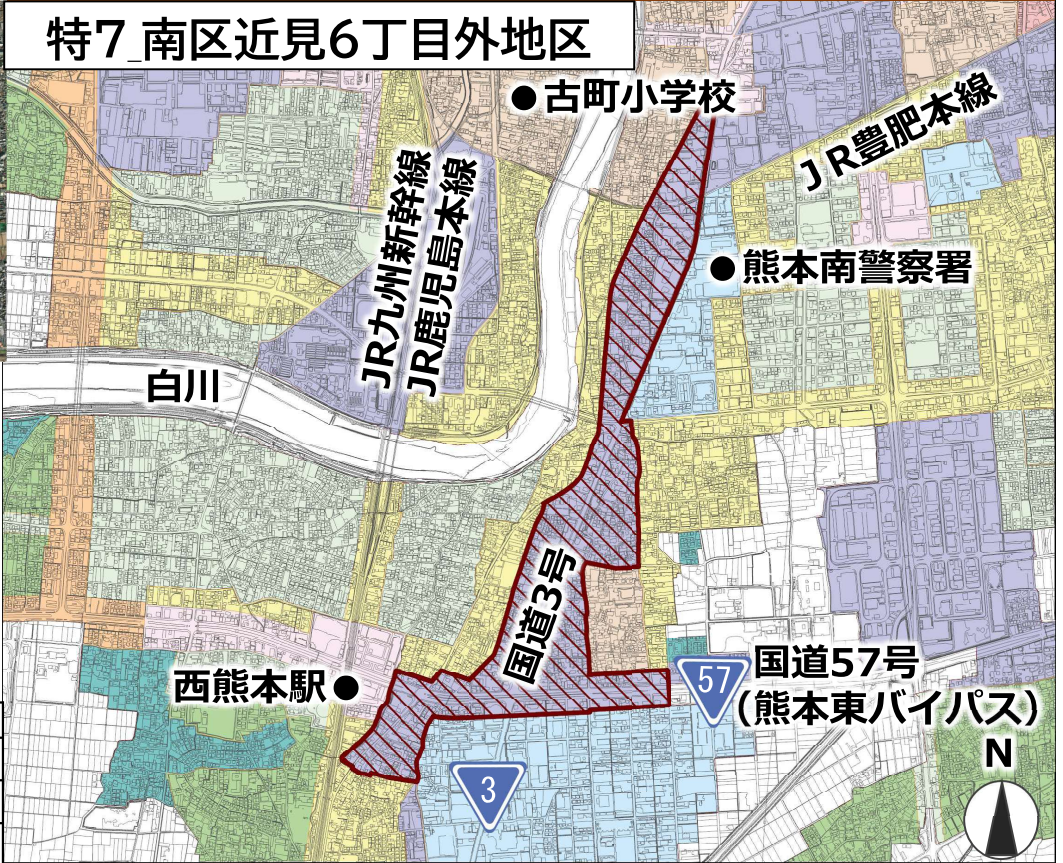
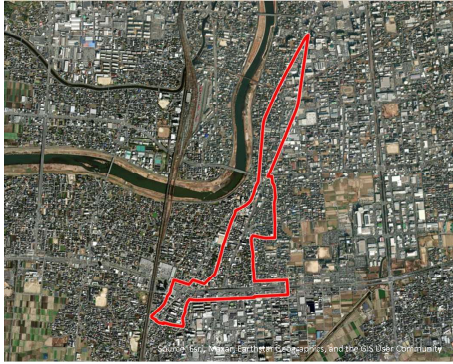
- 用途地域
- 第1種低層住居専用地域
 - 第2種低層住居専用地域
 - 第1種中高層住居専用地域
 - 第2種中高層住居専用地域
 - 第1種住居地域
 - 第2種住居地域
 - 準住居地域
 - 近隣商業地域
 - 商業地域
 - 準工業地域
 - 工業地域
 - その他の地域地区
 - 大規模集客施設制限地区

特別用途地区	変更面積
変更区域	約0.89ha
合計	約0.89ha

除外区域

特別用途地区の変更

特7_南区近見6丁目外地区



指定区域

用途地域

- 第1種低層住居専用地域
- 第2種低層住居専用地域
- 第1種中高層住居専用地域
- 第2種中高層住居専用地域
- 第1種住居地域
- 第2種住居地域
- 準工業地域
- 工業地域
- 準住居地域
- 近隣商業地域
- 商業地域
- その他の地域地区
- 大規模集客施設制限地区

特別用途地区	変更面積
変更区域	約66.49ha
合計	約66.49ha

