



		8
	12	13
	鈴麦	山本
	17	18
	豊岡	富応



記号

▲ 37.2	三角点	△ 25.02	三角点
● 42.3	三角点	○ 25.02	三角点
▽ 35.6	三角点	○ 25.73	三角点
● 25.73	三角点	○ 12.3	三角点
○ 12.3	三角点	○ 15.8	三角点
○ 15.8	三角点	△ 25.02	三角点

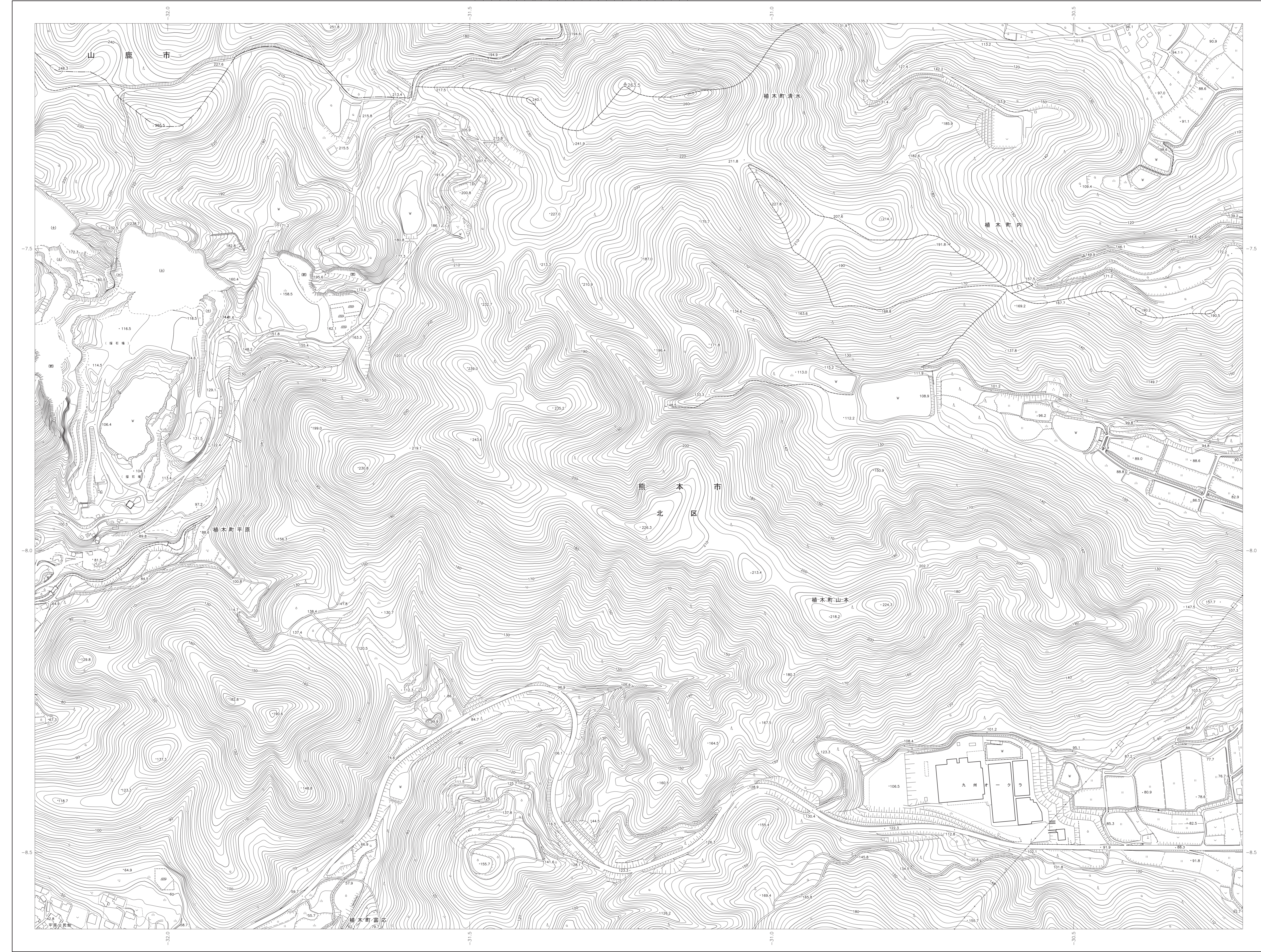
▲ 37.2	三角点	△ 25.02	三角点
● 42.3	三角点	○ 25.02	三角点
▽ 35.6	三角点	○ 25.73	三角点
● 25.73	三角点	○ 12.3	三角点
○ 12.3	三角点	○ 15.8	三角点
○ 15.8	三角点	△ 25.02	三角点

▲ 37.2	三角点	△ 25.02	三角点
● 42.3	三角点	○ 25.02	三角点
▽ 35.6	三角点	○ 25.73	三角点
● 25.73	三角点	○ 12.3	三角点
○ 12.3	三角点	○ 15.8	三角点
○ 15.8	三角点	△ 25.02	三角点

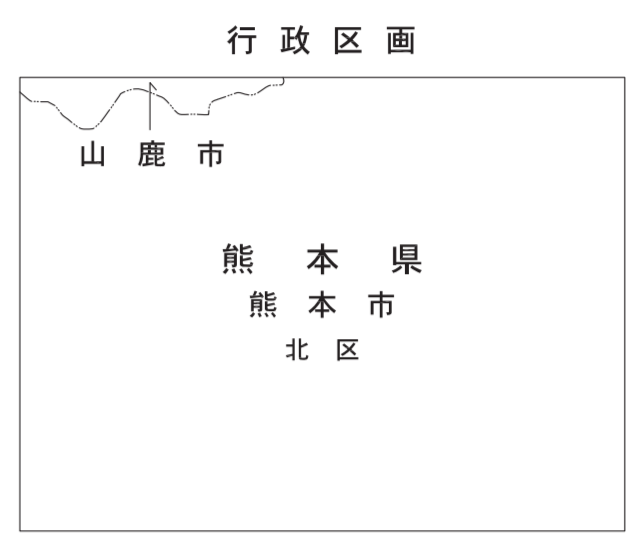
▲ 37.2	三角点	△ 25.02	三角点
● 42.3	三角点	○ 25.02	三角点
▽ 35.6	三角点	○ 25.73	三角点
● 25.73	三角点	○ 12.3	三角点
○ 12.3	三角点	○ 15.8	三角点
○ 15.8	三角点	△ 25.02	三角点

▲ 37.2	三角点	△ 25.02	三角点
● 42.3	三角点	○ 25.02	三角点
▽ 35.6	三角点	○ 25.73	三角点
● 25.73	三角点	○ 12.3	三角点
○ 12.3	三角点	○ 15.8	三角点
○ 15.8	三角点	△ 25.02	三角点

熊本市は平成14年国土交通省告示第9号の規定
による測量成果に基づき作成されたものである
投影は横メルカトル図法
図面に表示してある原標高は半メートル単位
平面直角座標は世界測地系に対応
方角は0.5半メートル間隔
高さの基準は東京湾の平均海面
等高線の間隔は2メートル



	8	9
	駄の原	内
12	13	14
鈴 麦	山 本	味 取
17	18	19
豊 岡	富 応	一 木

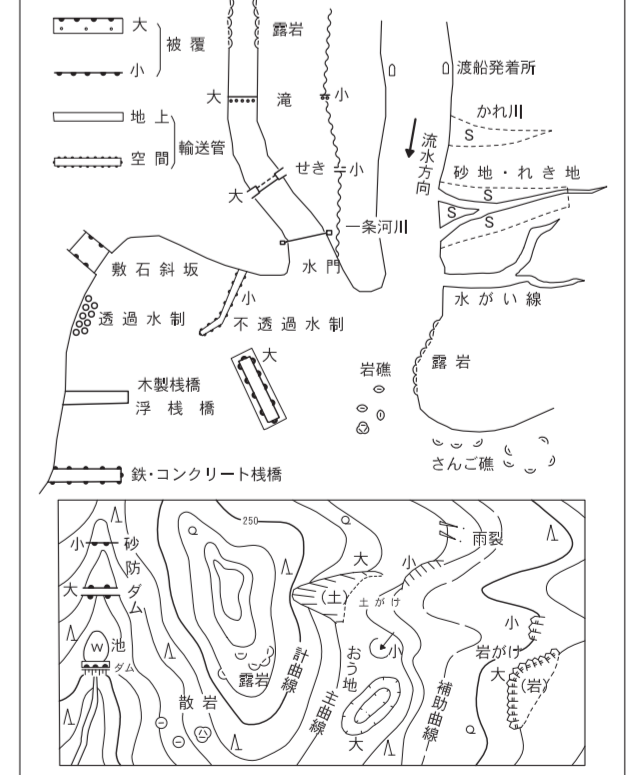


記号

△ 37.2	三角点	▽	門
● 25.02	標高	○	神社
● 42.3	全国測高	○	寺
▽ 35.6	谷川	○	仏舎利
● 25.73	谷川	○	古墳
● 12.3	谷川	○	古墳
● 15.8	谷川	○	古墳
△ 25.02	谷川	○	古墳

—	普通道路	—	普通道路
—	国道	—	普通道路
—	歩道	—	普通道路
—	歩道・分断線	—	普通道路
—	道路橋	—	普通道路
—	道路の管線	—	普通道路
—	土壌	—	普通道路

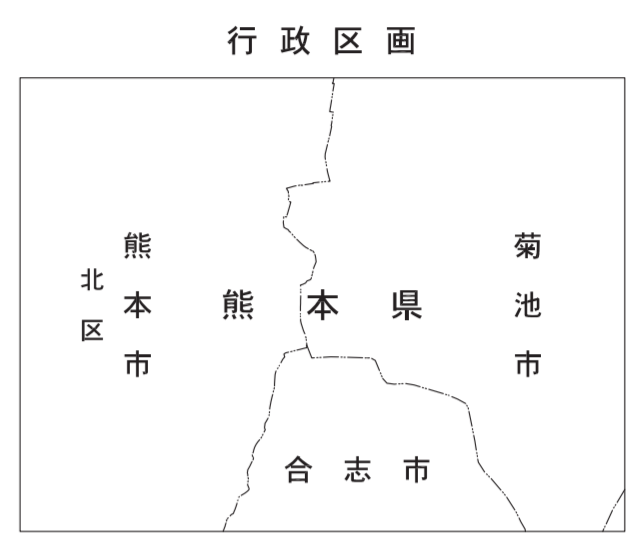
—	市界	—	市界
—	町界	—	町界
—	大字界	—	大字界
—	大字界	—	大字界



熊本市は平成14年国土交通省告示第9号の規定による第1種縮尺
 投影はメルカトル図法
 図面に表示してある距離は半メートル単位
 平面直角座標は世界測地系に対準
 方角は0.5半メートル間隔
 高さの基準は東京湾の平均海面
 等高線の間隔は2メートル



10 豊田	11 平井
15 亀甲	16 古閑
20 岩野	21 石川

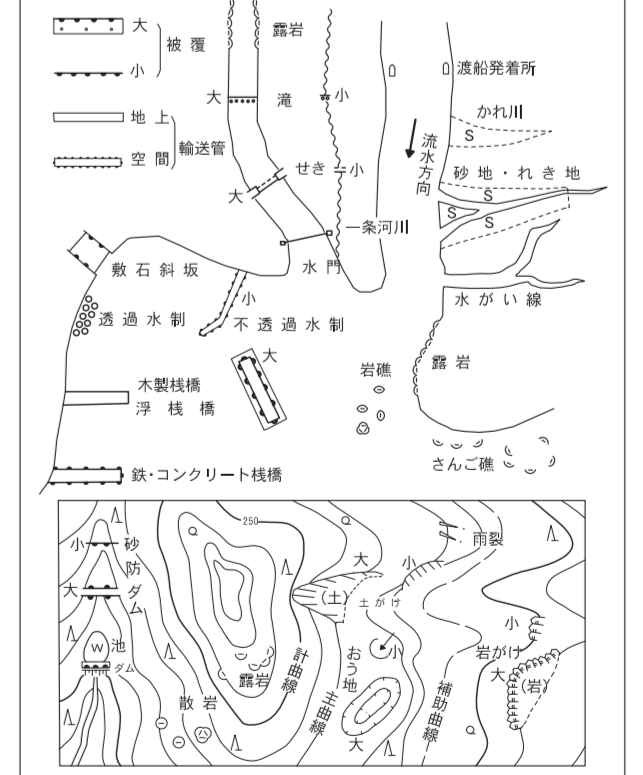


記号

△ 37.2	三角点
● 25.02	三角点(標高)
○ 42.3	三角点(標高)
▽ 35.6	三角点(標高)
■ 25.73	三角点(標高)
○ 12.3	三角点(標高)
○ 15.8	三角点(標高)
△ 25.02	三角点(標高)

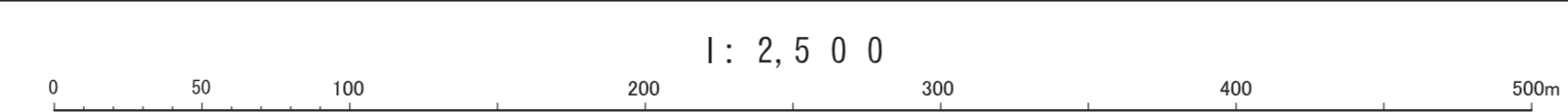
—	普通道路	—	普通道路
—	国道	—	国道
—	主要地方道	—	主要地方道
—	一般地方道	—	一般地方道
—	歩道	—	歩道
—	自転車道	—	自転車道
—	鉄道	—	鉄道
—	水路	—	水路
—	境界	—	境界
—	境界	—	境界

—	境界	—	境界
—	境界	—	境界
—	境界	—	境界
—	境界	—	境界
—	境界	—	境界
—	境界	—	境界



熊本市は平成14年国土交通省告示第9号の規定による第II種縮尺
 図影はメートル単位
 図影に表示してある距離はキロメートル単位
 平面直角座標は世界測地系に對し
 方角は0.5キロメートル間隔
 高さの基準は東京湾の平均海面
 等高線の間隔は2メートル

平成25年測量
 令和4年修正
 1.令和2年12月撮影
 2.令和4年5月現地調査



この測量成果は、国土地理院長の助費を受けて得たものである
 (助費番号) 平24 九公 第135号
 この測量成果は、国土地理院長の助費を受けて得たものである
 (助費番号) 令3 九公 第188号

計画機関 熊本市
 作業機関 株式会社パスコ



12 餘 豊 那	13 表 岡 知	14 山 本 木	15 味 取 一 木
-------------------	-------------------	-------------------	------------------------

行政区画

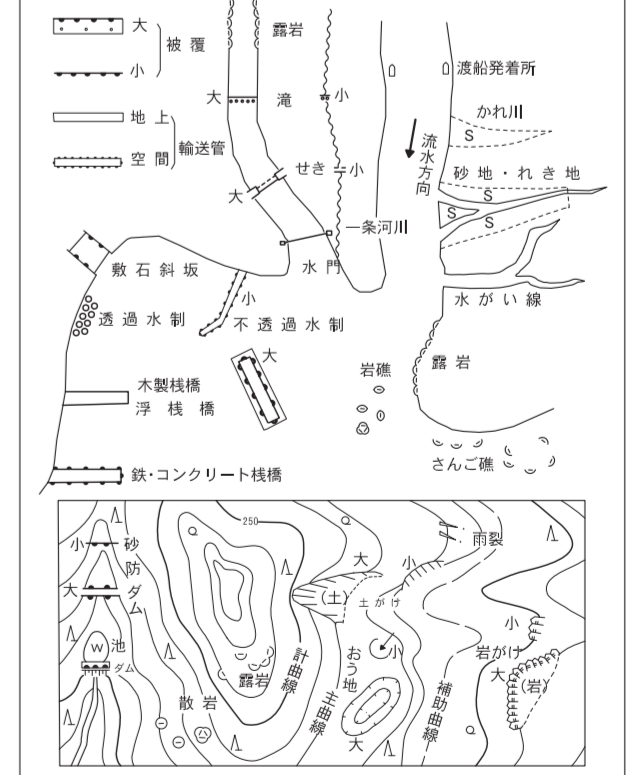
熊本市 北区

記号

△ 37.2	三角点
● 25.02	標高25.02m
○ 42.3	標高42.3m
▽ 35.6	標高35.6m
■ 25.73	標高25.73m
○ 12.3	標高12.3m
○ 15.8	標高15.8m
△ 25.02	標高25.02m

高規格道路	普通道路
国道	市道
歩道	自転車道
鉄道	地下鉄
河川	排水路
公園	緑地
境界	地籍区界
市界	特別区界

田	畑	雑草	水田
宅	雑木	竹林	樹木
水	池	沼	川
砂	礫	砂利	土



熊本市は平成14年国土交通省告示第9号の規定
による第1種縮尺
投影はメルカトル図法
図面に表示してある距離は半メートル単位
平面直角座標系は世界測地系に対応
方位は0.5半メートル間隔
高さの基準は東京湾の平均海面
等高線の間隔は2メートル

