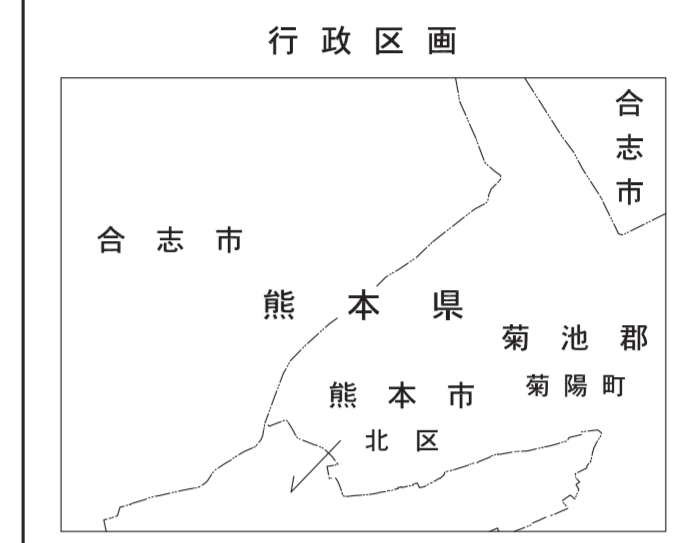


36 梶尾		
42 鶴羽田	43 新地	44 武蔵ヶ丘
53 八景水谷	54 櫛木	55 鹿田

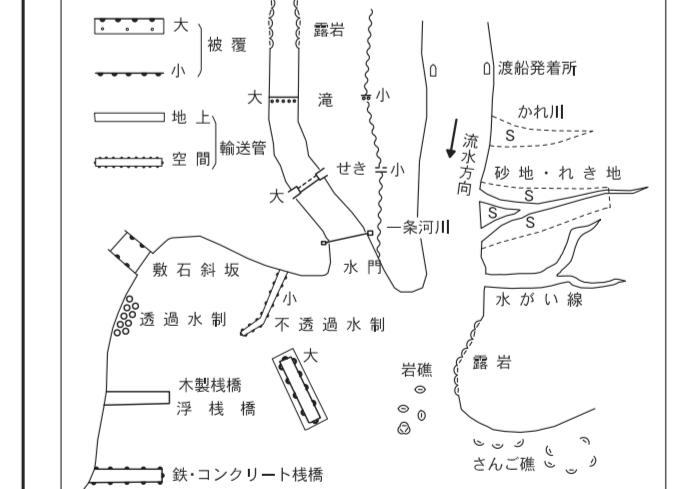


記号

△ 37.2	三角点	△ 25.02	三角点
● 42.3	三角点	○ 25.02	三角点
▽ 35.6	三角点	○ 25.73	三角点
● 25.73	三角点	○ 12.3	三角点
○ 12.3	三角点	○ 15.8	三角点
○ 15.8	三角点	△ 25.02	三角点
△ 25.02	三角点		

▲ 高層道路	▲ 高層道路
▲ 道路	▲ 道路
▲ 歩道	▲ 歩道
▲ 歩道・分離帯	▲ 歩道・分離帯
▲ 道路橋	▲ 道路橋
▲ 橋	▲ 橋
▲ 堤防	▲ 堤防
▲ 人工斜面	▲ 人工斜面
▲ 土壌等	▲ 土壌等
▲ 部・界	▲ 部・界
▲ 北緯線の支分	▲ 北緯線の支分
▲ 部・市特別区	▲ 部・市特別区

▲ 田	▲ 田	▲ 田	▲ 田
▲ 畑	▲ 畑	▲ 畑	▲ 畑
▲ 雑草	▲ 雑草	▲ 雑草	▲ 雑草
▲ 水田	▲ 水田	▲ 水田	▲ 水田
▲ 水田	▲ 水田	▲ 水田	▲ 水田
▲ 水田	▲ 水田	▲ 水田	▲ 水田



熊本市は平成14年国土交通省告示第9号の規定による第II種縮尺
投影は横メルカトル図法
図形に表してある座標は半メートル単位
平面直角座標値は世界測地系に对应
方眼は0.5メートル間隔
高さの基準は東京湾の平均海面
等高線の間隔は2メートル



	46	47
	白 浜	南 越
	58	59
	河内港	河内山

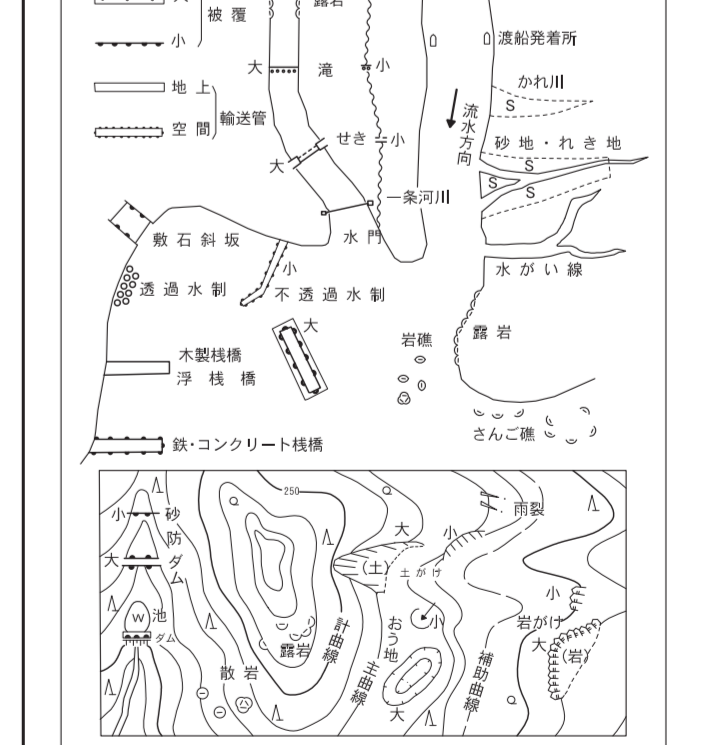


記号

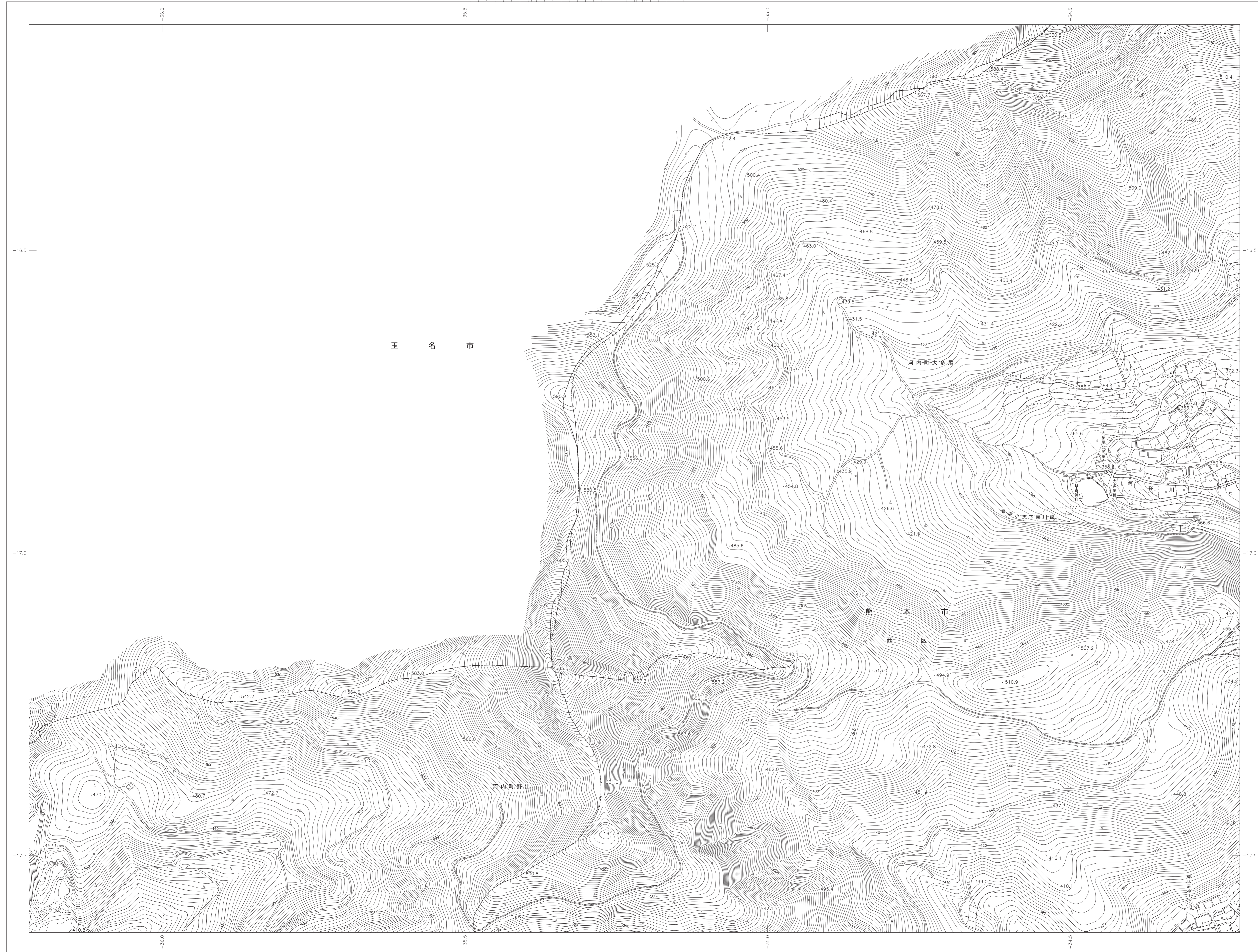
△ 37.2	三角点	○	門
● 25.02	標高	○	神社
● 42.3	金倉山	○	記念碑
▽ 35.6	河内港	○	立
■ 25.73	河内山	○	橋
・ 12.3	河内山	○	橋
・ 15.8	河内山	○	橋
△ 25.02	河内山	○	橋

高規格道路	普通道路
国道	市道
歩道	自転車道
鉄道	地下鉄
水路	河川
境界	境界

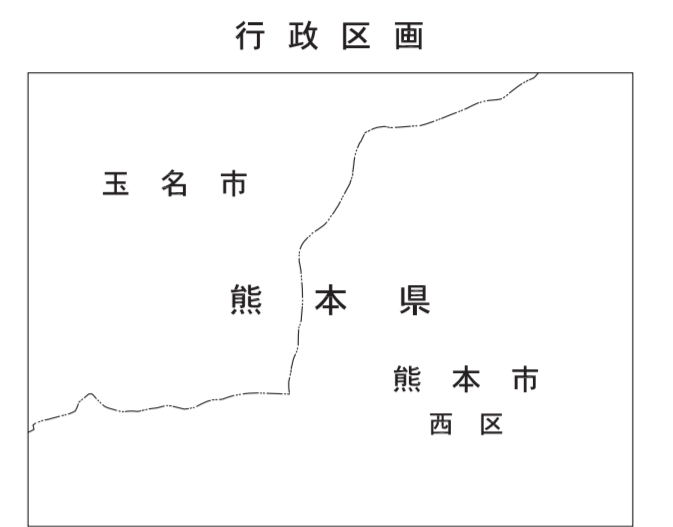
河川	河川
河川	河川
河川	河川



熊本市は平成14年国土交通省告示第9号の規定による第II種縮尺
 投影はメルカトル図法
 図面に表示してある標高はキロメートル単位
 平面直角座標は世界測地系に对应
 方角は0.5キロメートル間隔
 高さの基準は東京湾の平均海面
 等高線の間隔は2メートル



	37 三ノ岳	38 山口
47 南越	48 二ノ岳	49 東門寺西
59 河内山	60 野出	61 岳

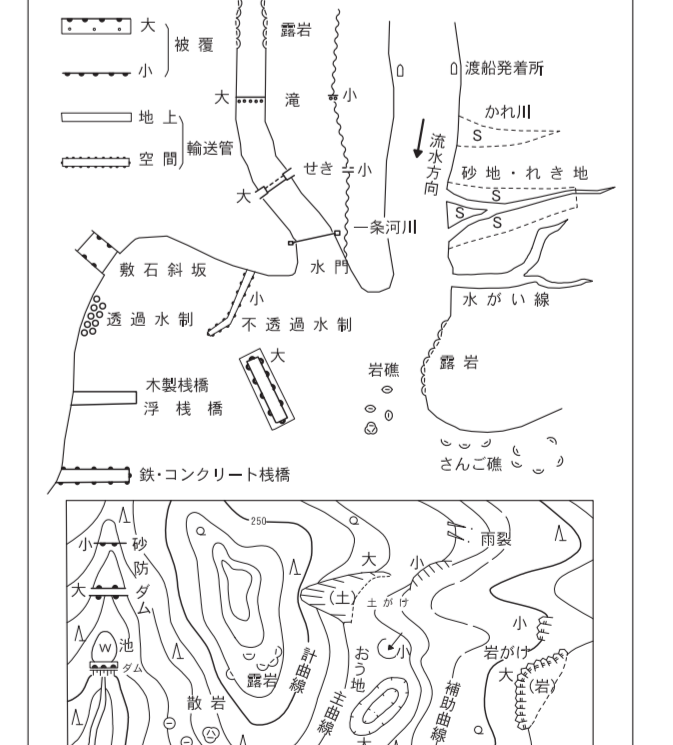


記号

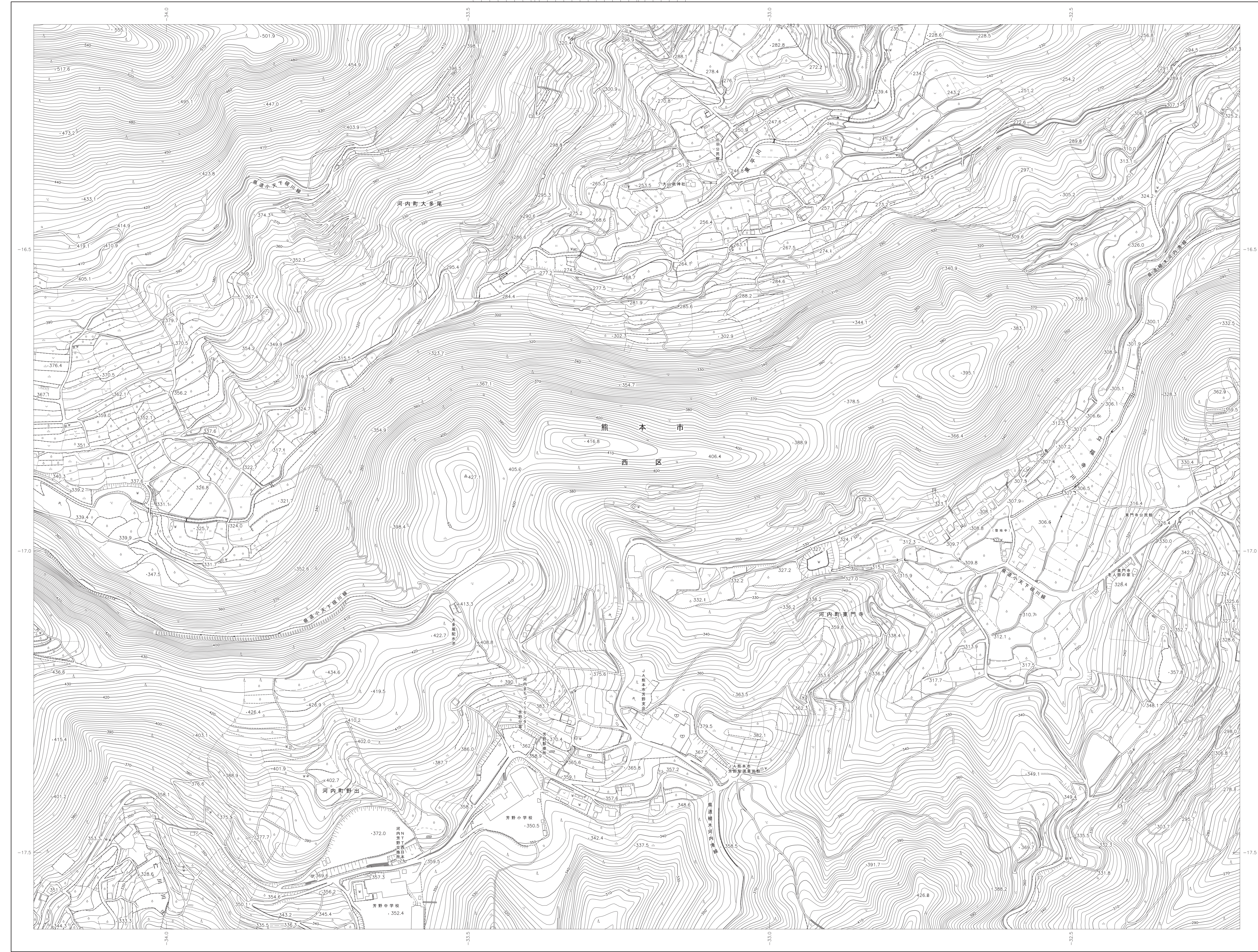
▲ 37.2 三角点	△ 25.02 三角点	▽ 門
● 25.02 三角点	● 42.3 三角点	○ 門
■ 35.6 三角点	■ 25.73 三角点	○ 門
● 25.73 三角点	● 12.3 三角点	○ 門
● 12.3 三角点	● 15.8 三角点	○ 門
● 15.8 三角点	● 25.02 三角点	○ 門

— 高規格道路	— 普通道路	— 普通道路
— 国道	— 市道	— 普通道路
— 道	— 歩道	— 普通道路
— 道	— 歩道	— 普通道路
— 道	— 歩道	— 普通道路
— 道	— 歩道	— 普通道路

— 市界	— 町界	— 区界
— 市界	— 町界	— 区界
— 市界	— 町界	— 区界



熊本市は平成14年国土交通省告示第9号の規定による第II種標準等高線図による地形図を基に、投影は横メルカトル図法、図面に表示してある座標値は半メートル単位、平面直角座標値は世界測地系に對し、方角は0.5メートル間隔、高さの基準は東京湾の平均海面、等高線の間隔は2メートル。



37 三ノ岳	38 山口	39 万葉寺
48 二ノ岳	49 東門寺西	50 東門寺東
60 野出	61 岳	62 小萩

行政区画

熊本市
西区

記号

△ 37.2	三角点	△ 37.2	三角点
● 25.02	標高25.02m	○ 42.3	標高42.3m
▽ 35.6	標高35.6m	■ 25.73	標高25.73m
● 12.3	標高12.3m	○ 15.8	標高15.8m
△ 25.02	標高25.02m	△ 25.02	標高25.02m

—	普通道路	—	普通道路
—	国道	—	普通道路
—	従歩道	—	普通道路
—	多連・分断線	—	普通道路
—	道路橋	—	普通道路
—	土境線	—	普通道路

—	河川	—	河川
—	排水路	—	河川
—	堤防	—	河川
—	橋	—	河川
—	堰	—	河川

—	境界線	—	境界線
—	境界線	—	境界線
—	境界線	—	境界線
—	境界線	—	境界線
—	境界線	—	境界線

平成25年測量
令和4年修正

1.令和2年12月撮影
2.令和4年5月現地調査

1:2,500

0 50 100 200 300 400 500

この測量成果は、国土地理院長の助費を受けて得たものである
（助費番号）平24 九公 第135号
この測量成果は、国土地理院長の助費を受けて得たものである
（助費番号）令3 九公 第188号

計画機関 熊本市
作業機関 株式会社パスコ

