



39 万葉寺	40 観川	41 四方寄
50 東門寺東	51 貫	52 大窪
62 小萩	63 釜尾	64 高平

行政区画

熊本県  
熊本市  
北区

記号

△ 37.2	三角点	△ 37.2	三角点
● 25.02	全角記号	● 25.02	全角記号
○ 42.3	全角記号	○ 42.3	全角記号
□ 35.6	全角記号	□ 35.6	全角記号
■ 25.73	全角記号	■ 25.73	全角記号
◇ 12.3	全角記号	◇ 12.3	全角記号
▽ 15.8	全角記号	▽ 15.8	全角記号
◇ 25.02	全角記号	◇ 25.02	全角記号

高規格道路	普通道路	踏切	踏切
国道	市道	踏切	踏切
歩道	歩道	踏切	踏切
歩道	歩道	踏切	踏切
歩道	歩道	踏切	踏切
歩道	歩道	踏切	踏切
歩道	歩道	踏切	踏切
歩道	歩道	踏切	踏切
歩道	歩道	踏切	踏切
歩道	歩道	踏切	踏切

市道	市道	市道	市道
市道	市道	市道	市道
市道	市道	市道	市道
市道	市道	市道	市道
市道	市道	市道	市道
市道	市道	市道	市道
市道	市道	市道	市道
市道	市道	市道	市道
市道	市道	市道	市道
市道	市道	市道	市道

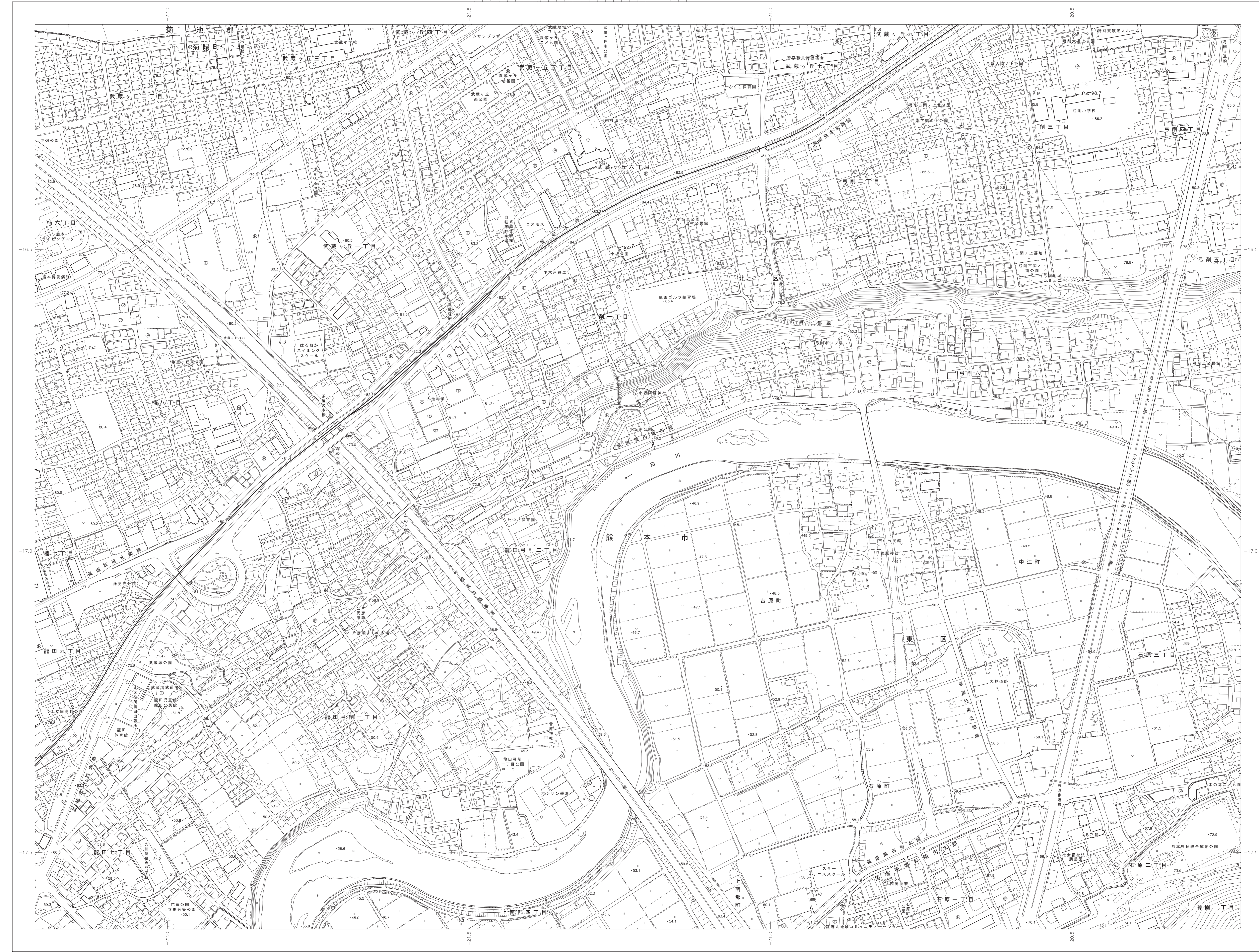
河川	河川	河川	河川
河川	河川	河川	河川
河川	河川	河川	河川
河川	河川	河川	河川
河川	河川	河川	河川
河川	河川	河川	河川
河川	河川	河川	河川
河川	河川	河川	河川
河川	河川	河川	河川
河川	河川	河川	河川

熊本県は平成14年国土交通省告示第9号の規定  
による第II種縮尺  
投影はメルカトル図法  
図形に示してある距離は半メートル単位  
平面直角座標は世界測地系に对应  
方位は0.5メートル間隔  
高さの基準は東京湾の平均海面  
等高線の間隔は2メートル

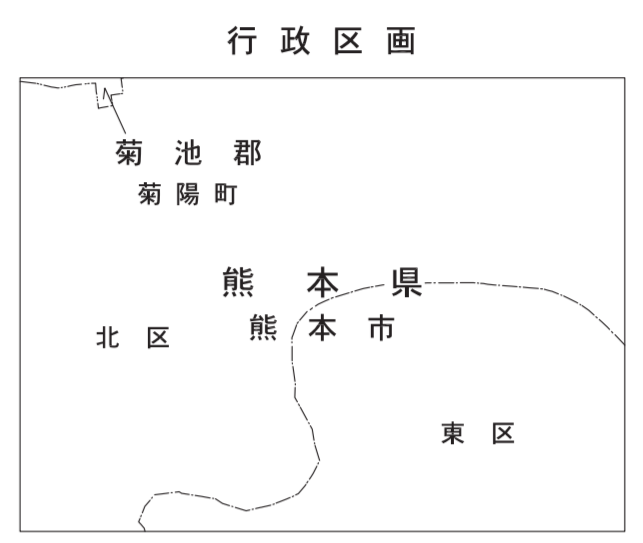








43 新地	44 武蔵ヶ丘	45 三里木
54 榎木	55 龍田	56 鹿舞瀬
66 龍田隈内	67 上南部	68 小山

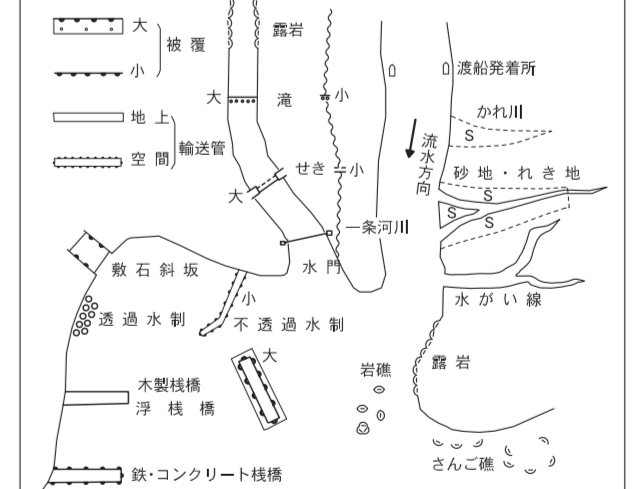


記号

△ 37.2	三角点	△ 25.02	三角点
● 42.3	三角点	○ 25.02	三角点
▽ 35.6	三角点	○ 25.73	三角点
● 25.73	三角点	○ 12.3	三角点
○ 12.3	三角点	○ 15.8	三角点
○ 15.8	三角点	△ 25.02	三角点
△ 25.02	三角点		

高規格道路	普通道路	歩道	遊歩道
道路	遊歩道	遊歩道	遊歩道
遊歩道	遊歩道	遊歩道	遊歩道
遊歩道	遊歩道	遊歩道	遊歩道

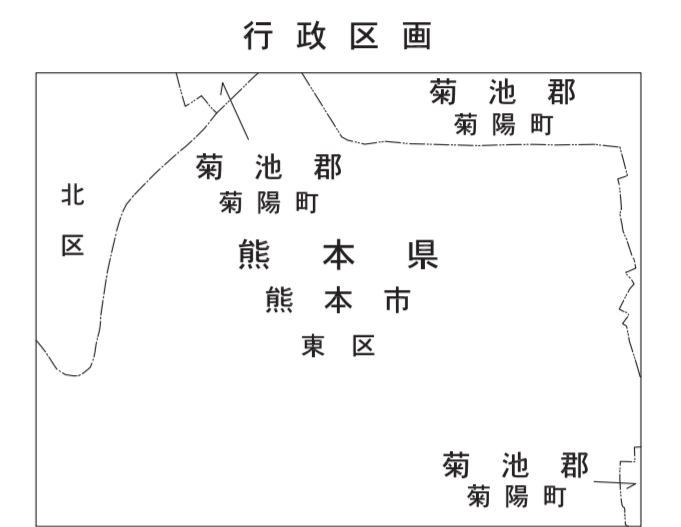
部庁界	部庁界	部庁界	部庁界
部庁界	部庁界	部庁界	部庁界
部庁界	部庁界	部庁界	部庁界



龍田は平成14年国土交通省告示第9号の規定による第II種等高線図に基き、投影はメルカトル図法、図割に表してある標高はキロメートル単位、平面直角座標系は世界測地系に對し、方角は0.5キロメートル間隔、高さの基準は東京湾の平均海面、等高線の間隔は2メートル。



44 武蔵ヶ丘	45 三里木
55 熊田	56 鹿帰瀬
67 上南部	68 小山
	69 御船塚

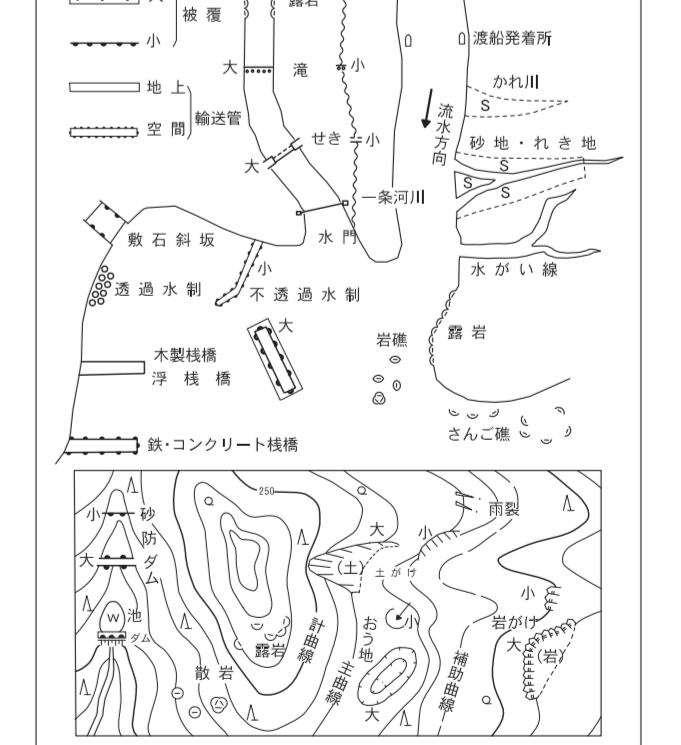


記号

△ 37.2	三角点	△ 25.02	三角点
● 42.3	公共施設	○ 25.02	三角点
▽ 35.6	公共施設	○ 25.02	三角点
■ 25.73	公共施設	○ 25.02	三角点
● 12.3	公共施設	○ 25.02	三角点
○ 15.8	公共施設	○ 25.02	三角点
△ 25.02	公共施設	○ 25.02	三角点

高規格道路	普通道路	歩道	遊歩道
道路	遊歩道	遊歩道	遊歩道
遊歩道	遊歩道	遊歩道	遊歩道
遊歩道	遊歩道	遊歩道	遊歩道
遊歩道	遊歩道	遊歩道	遊歩道

市界	町界	大字界	大字界
市界	町界	大字界	大字界
市界	町界	大字界	大字界
市界	町界	大字界	大字界

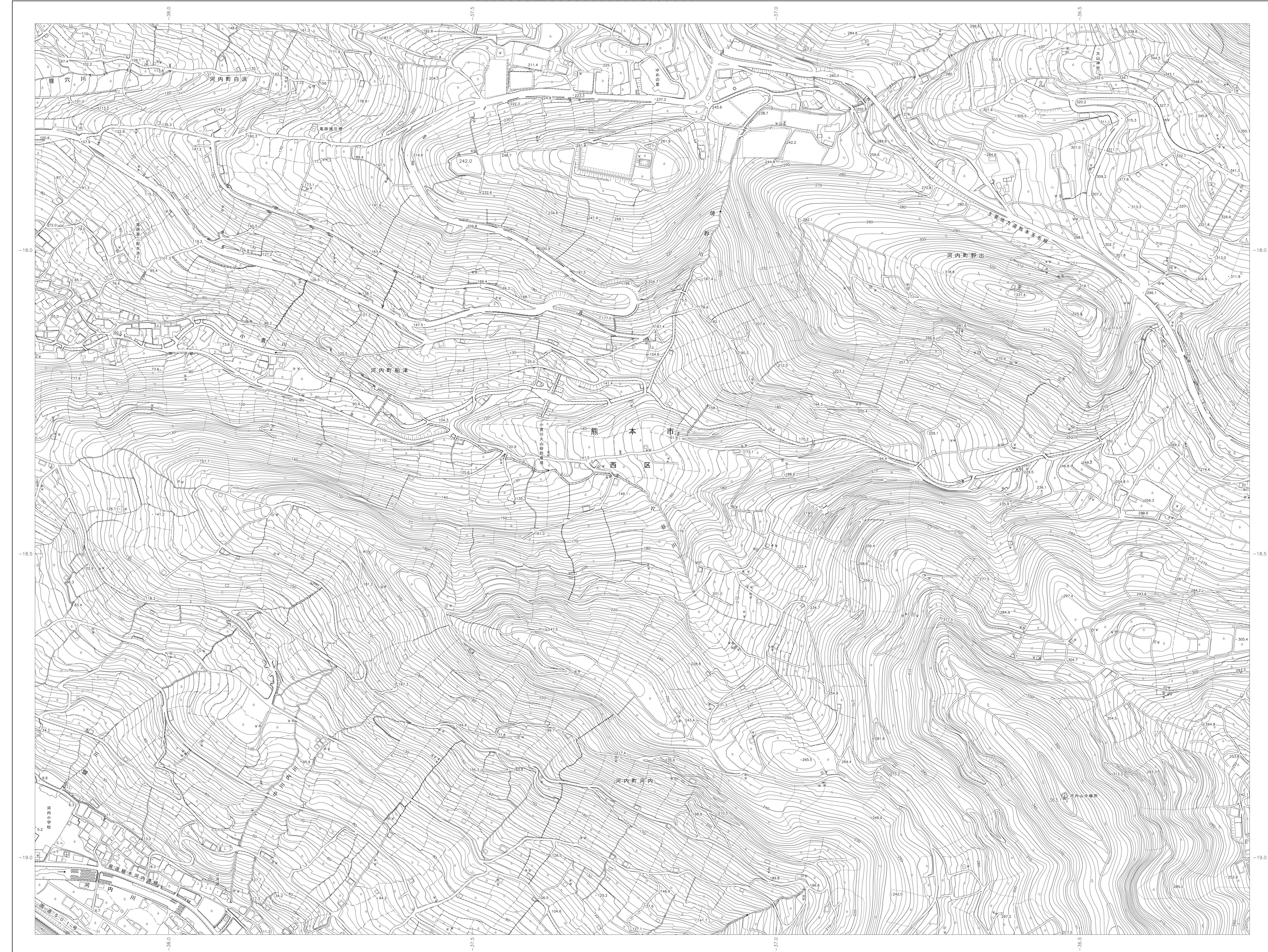


熊本市は平成14年国土交通省告示第9号の規定による第II種縮尺  
 投影は横メルカトル図法  
 図面に表示してある座標値はキロメートル単位  
 平面直角座標値は世界測地系に对应  
 方位は0.5キロメートル間隔  
 高さの基準は東京湾の平均海面  
 等高線の間隔は2メートル





59 河内山



46 白浜	47 南越	48 二ノ岳
58 河内港	59 河内山	60 野出
71 塩屋漁港	72 葛山	73 岩戸

行政区画

熊本県  
熊本市  
西区

記号

△ 37.2	三角点	△ 25.02	三角点
● 25.02	三角点	● 42.3	三角点
○ 35.6	三角点	○ 25.73	三角点
■ 25.73	三角点	■ 12.3	三角点
□ 15.8	三角点	□ 25.02	三角点

高規格道路	普通道路	踏切	踏切
国道	市道	踏切	踏切
歩道	歩道	踏切	踏切
歩道	歩道	踏切	踏切
歩道	歩道	踏切	踏切

河川	河川	河川	河川
河川	河川	河川	河川
河川	河川	河川	河川
河川	河川	河川	河川

河川	河川	河川	河川
河川	河川	河川	河川
河川	河川	河川	河川
河川	河川	河川	河川

熊本市は平成14年国土交通省告示第9号の規定  
による第II種縮尺  
投影は横メルカトル図法  
図形に表すはる距離は1:2500メートル単位  
平面直角座標は世界測地系に対応  
方位は0.5メートル/分  
高さの基準は東京湾の平均海面  
等高線の間隔は2メートル

平成25年測量  
令和4年修正

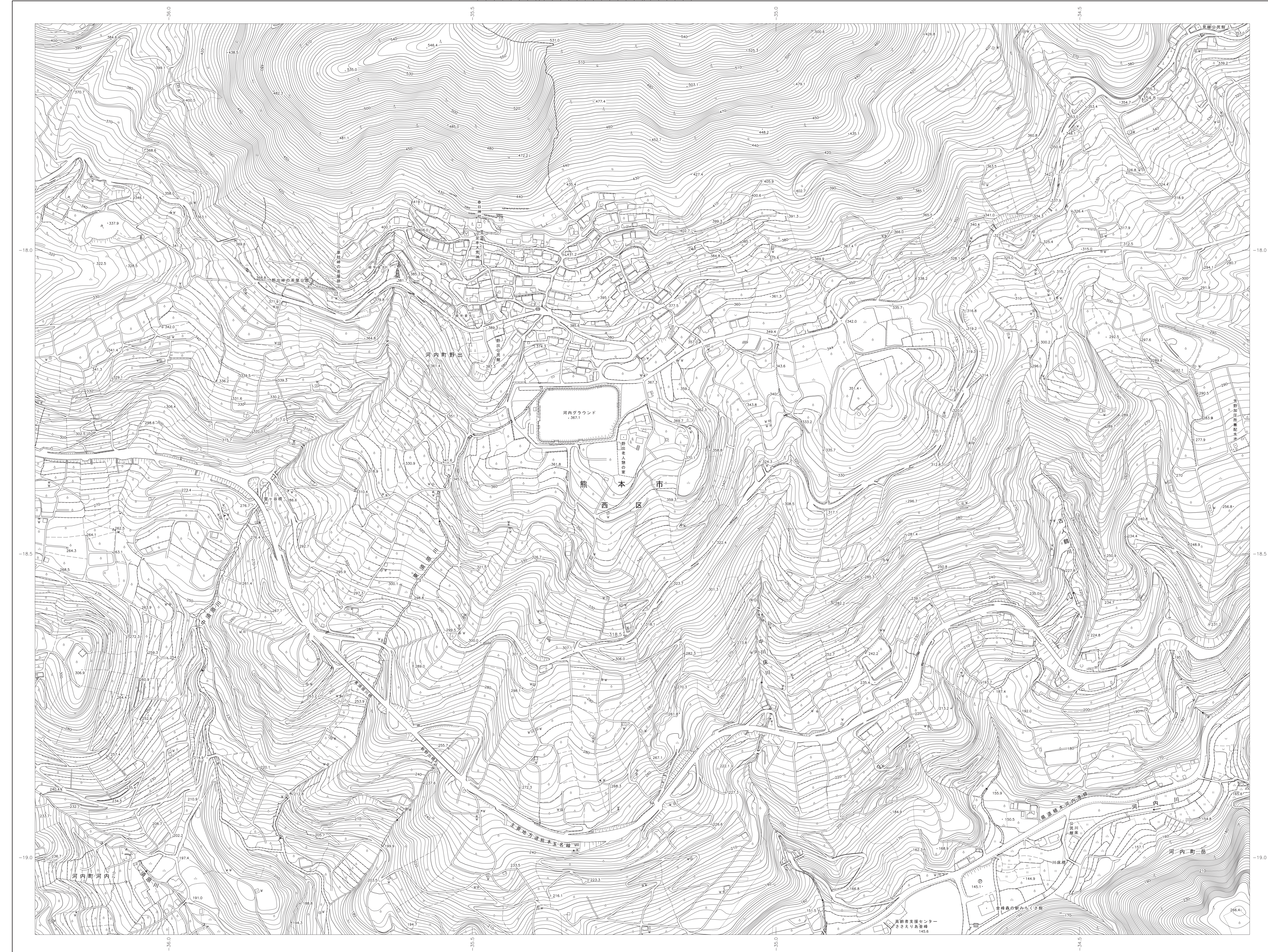
1.令和2年12月撮影  
2.令和4年5月現地調査

1:2,500

0 50 100 200 300 400 500

この測量成果は、国土地理院長の助費を受けて得たものである  
（助費番号）平24 九公 第135号  
この測量成果は、国土地理院長の助費を受けて得たものである  
（助費番号）令3 九公 第188号

計画機関 熊本市  
作業機関 株式会社パスコ



47 南越	48 二ノ岳	49 東門寺西
59 河内山	60 野出	61 岳
72 葛山	73 岩戸	74 金峰山

行政区画

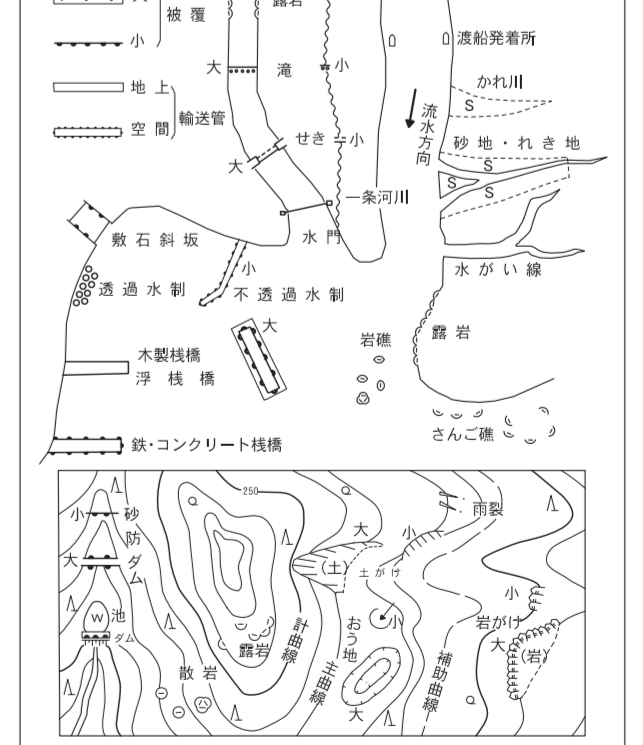
熊本市  
西区

記号

△ 37.2	三角点	△ 25.02	三角点
● 42.3	三角点	○ 25.02	三角点
▽ 35.6	三角点	○ 25.02	三角点
■ 25.73	三角点	○ 25.02	三角点
・ 12.3	三角点	○ 25.02	三角点
○ 15.8	三角点	○ 25.02	三角点
△ 25.02	三角点	○ 25.02	三角点

高規格道路	普通道路	支線道路	支線道路
道路	道路	道路	道路
道路	道路	道路	道路
道路	道路	道路	道路
道路	道路	道路	道路

河内川	河内川	河内川	河内川
河内川	河内川	河内川	河内川
河内川	河内川	河内川	河内川
河内川	河内川	河内川	河内川



熊本市は平成14年国土交通省告示第9号の規定  
による第II種縮尺  
投影は横メルカトル図法  
図面に表示してある距離は半メートル単位  
平面直角座標は世界測地系に对应  
方位は0.5半メートル間隔  
高さの基準は東京湾の平均海面  
等高線の間隔は2メートル