



59 河内山	60 野出	61 岳
72 葛山	73 岩戸	74 金峰山
84 近津	85 平山	86 大得陣

行政区画

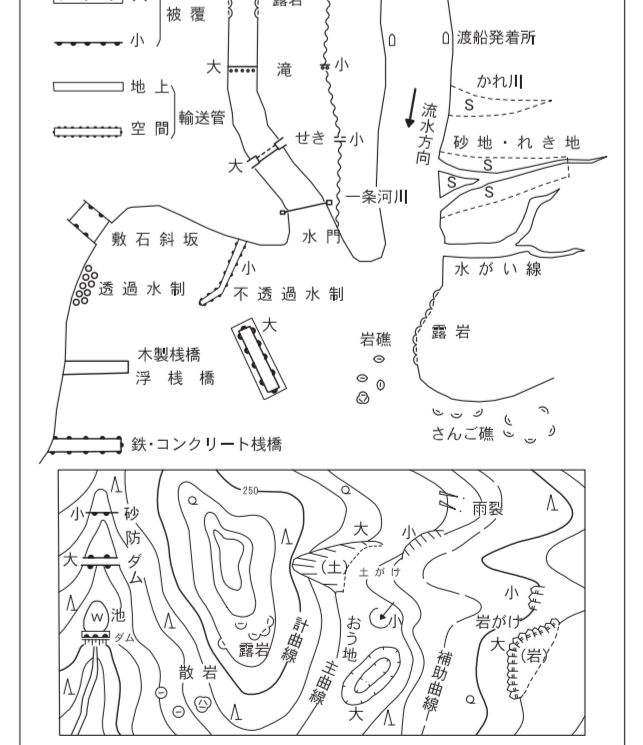
熊本市
西区

記号

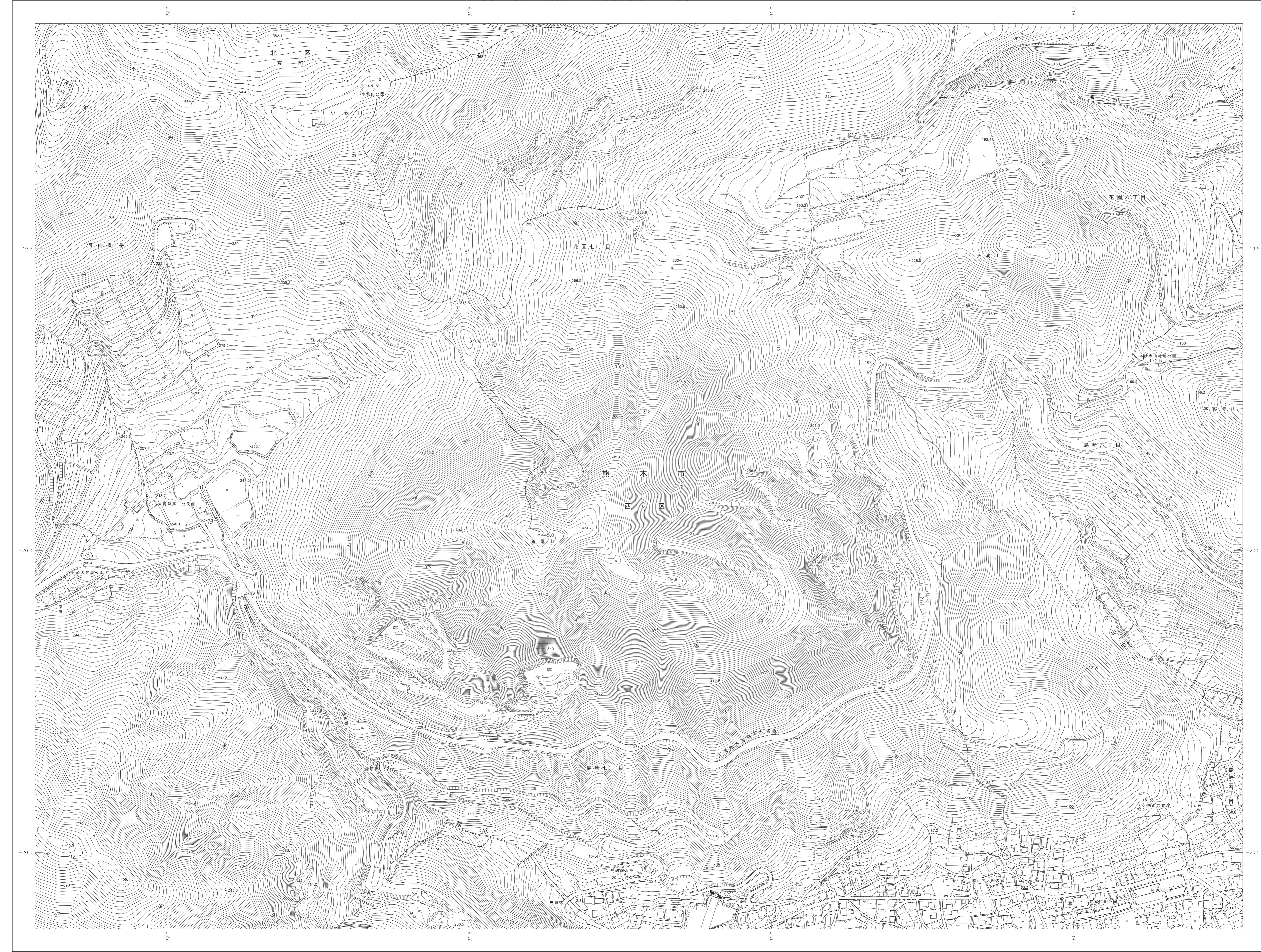
△ 37.2	三角点
● 25.02	標高25.02mの三角点
○ 42.3	標高42.3mの三角点
▽ 35.6	標高35.6mの三角点
▽ 25.73	標高25.73mの三角点
▽ 12.3	標高12.3mの三角点
▽ 15.8	標高15.8mの三角点
▽ 25.02	標高25.02mの三角点

—	普通道路	—	普通道路
—	道路	—	道路
—	歩道	—	歩道
—	鉄道	—	鉄道
—	水路	—	水路
—	境界	—	境界

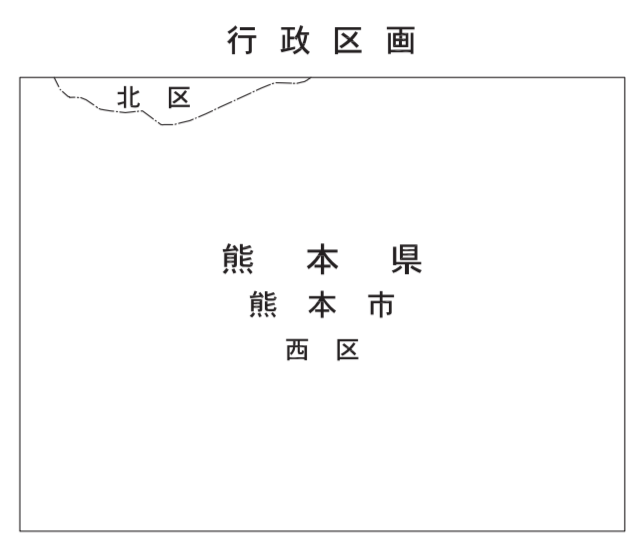
□	市界	□	町界
□	区界	□	大字界
□	大字界	□	大字界
□	大字界	□	大字界



熊本市は平成14年国土交通省告示第9号の規定による第1種縮尺
投影は横メルカトル図法
図面に表示してある距離は半メートル単位
平面直角座標は世界測地系に対応
方角は0.5半メートル間隔
高さの基準は東京湾の平均海面
等高線の間隔は2メートル



61 岳 小 萩 尾	62 小 萩 尾	63 尾 尾
74 金 峰 山	75 荒 尾 山	76 花 園
86 大 将 陣	87 谷 尾 崎	88 島 崎

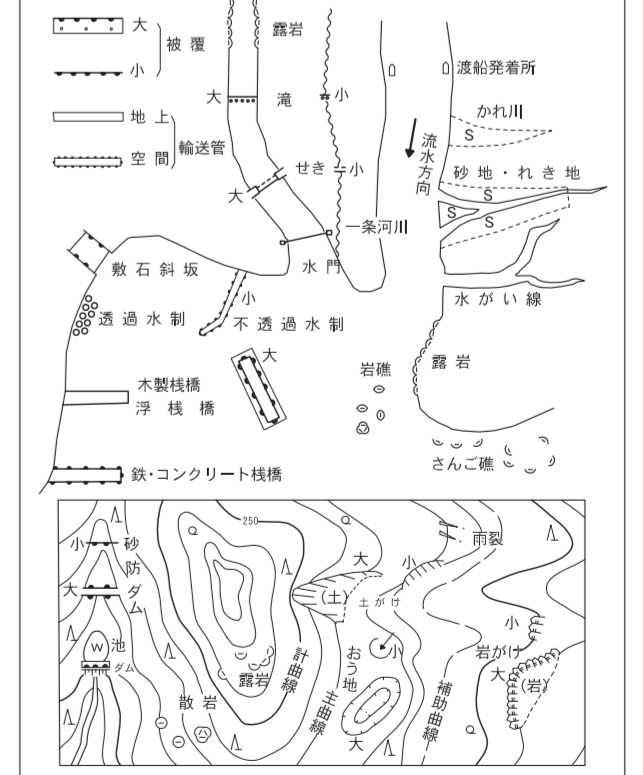


記号

△ 37.2	三角点	▽	門
● 25.02	標高不明の三角点	○	門
● 42.3	標高不明の三角点	○	門
▽ 35.6	標高不明の三角点	○	門
● 25.73	標高不明の三角点	○	門
● 12.3	標高不明の三角点	○	門
● 15.8	標高不明の三角点	○	門
△ 25.02	標高不明の三角点	○	門

—	普通道路	—	普通道路
—	国道	—	普通道路
—	支路	—	普通道路
—	歩道	—	普通道路
—	鉄道	—	普通道路
—	水路	—	普通道路
—	人工水路	—	普通道路
—	土壌	—	普通道路

—	市界	—	市界
—	区界	—	市界
—	町界	—	市界
—	大字界	—	市界
—	大字界	—	市界



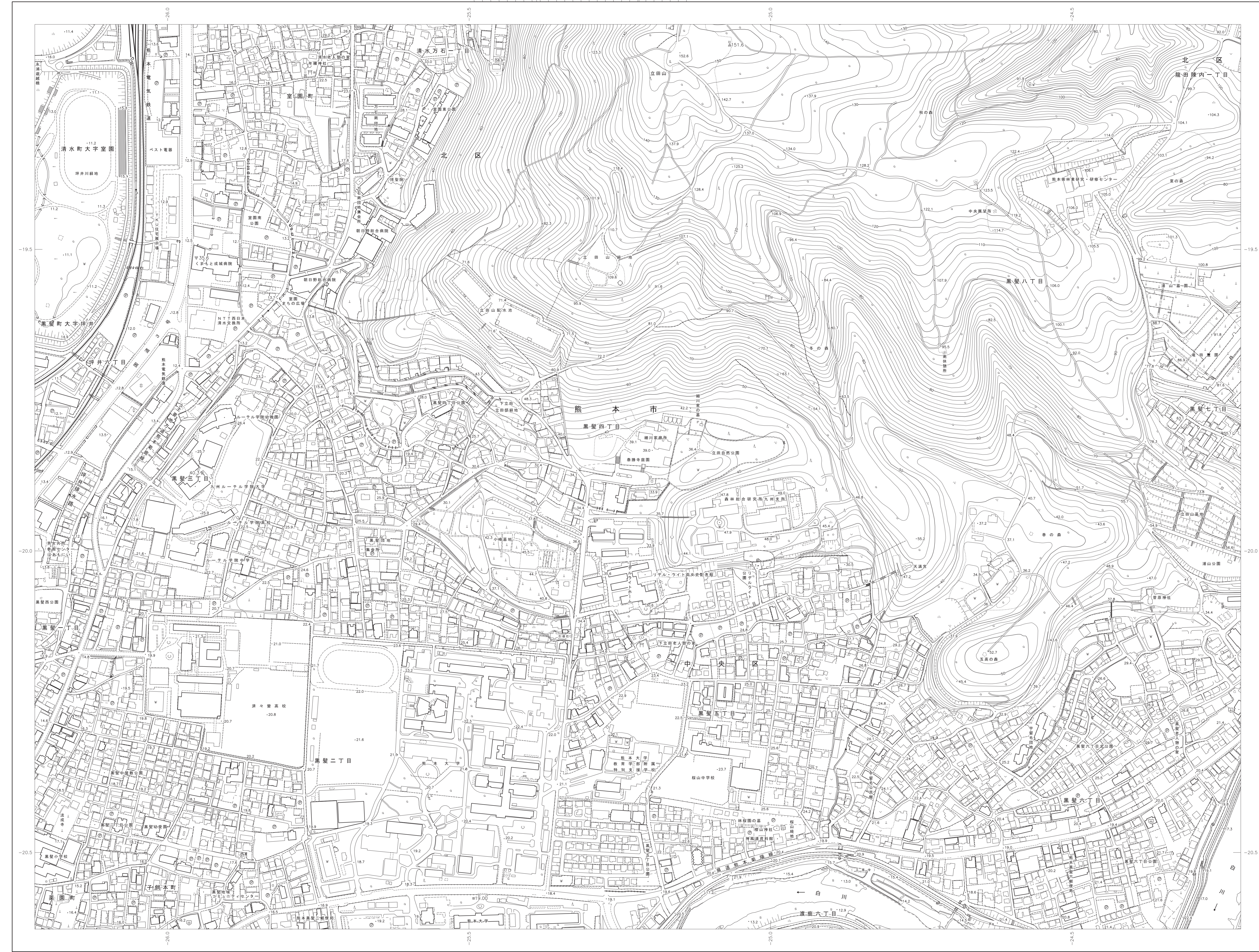
熊本市は平成14年国土交通省告示第9号の規定による測高基準
 投影はメルカトル図法
 図面に表示してある標高は半メートル単位
 平面直角座標は世界測地系に對照
 方角は0.5半メートル間隔
 高さの基準は東京湾の平均海面
 等高線の間隔は2メートル

平成25年測量
 令和4年修正
 1.令和2年12月撮影
 2.令和4年5月現地調査

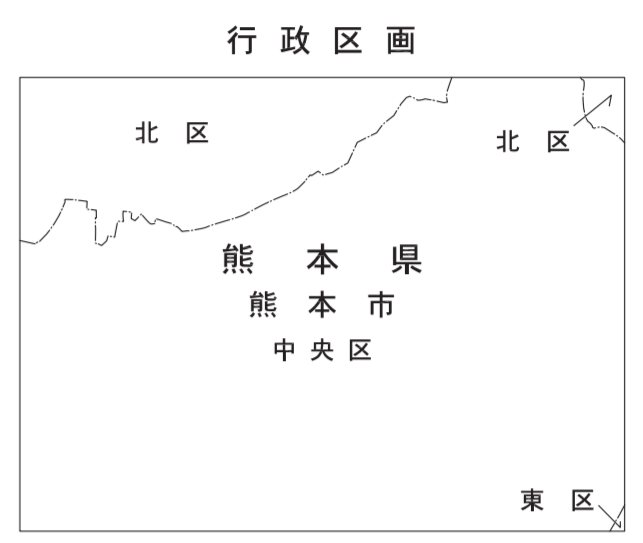
0 50 100 200 300 400 500
 1:2,500

この測量成果は、国土地理院長の助言を受けて得たものである
 (助費番号) 平24 九公 第135号
 この測量成果は、国土地理院長の助言を受けて得たものである
 (助費番号) 令3 九公 第186号

計画機関 熊本市
 作業機関 株式会社パスコ



64 高平	65 亀井-方石	66 熊田隣内
77 京町	78 黒髪	79 下南部
89 熊本城	90 大江	91 帯山

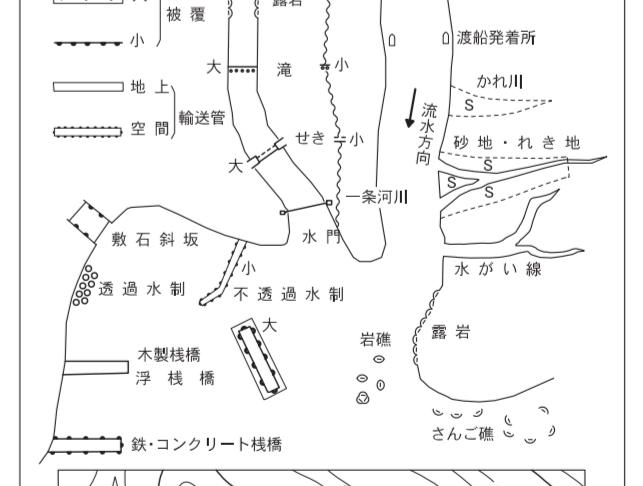


記号

△ 37.2	三角点	▽	三角点
● 25.02	標高	○	標高
● 42.3	標高	○	標高
▽ 35.6	標高	○	標高
● 25.73	標高	○	標高
● 12.3	標高	○	標高
● 15.8	標高	○	標高
△ 25.02	標高	○	標高

—	道路	—	道路
—	道路	—	道路
—	道路	—	道路
—	道路	—	道路
—	道路	—	道路

—	道路	—	道路
—	道路	—	道路
—	道路	—	道路
—	道路	—	道路
—	道路	—	道路



熊本市は平成14年国土交通省告示第9号の規定
による第1種縮尺
投影はメルカトル図法
図面に表示してある距離は半メートル単位
平面直角座標は世界測地系に对应
方眼は0.5メートル間隔
高さの基準は東京湾の平均海面
等高線の間隔は2メートル

平成25年測量
令和4年修正

1.令和2年12月撮影
2.令和4年5月現地調査

1:2,500

0 50 100 200 300 400 500

この測量成果は、国土地理院長の助言を受けて得たものである
〔助費番号〕平24 九公 第135号
この測量成果は、国土地理院長の助言を受けて得たものである
〔助費番号〕令3 九公 第186号

計画機関 熊本市
作業機関 株式会社パスコ

