



67 上 南 部	68 小 山	69 御 船 塚
80 長 嶺	81 戸 島	82 桃 尾
92 月 出	93 日 向	94 永 安

行政区画

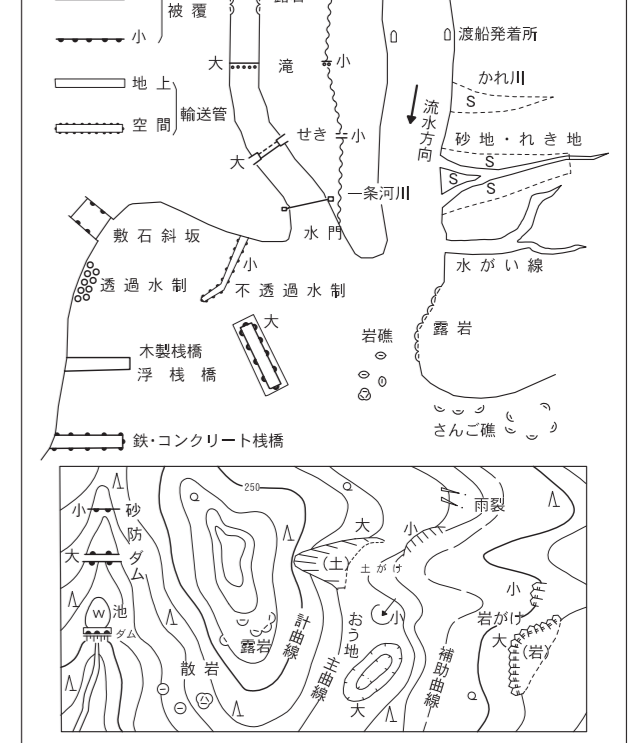
熊 本 県
熊 本 市
東 区

記号

▲ 37.2	正 高 度
△ 25.62	本 準 高 度
● 42.3	新 規 測 定 高 度
▽ 35.6	旧 測 定 高 度
▽ 25.73	旧 測 定 高 度
○ 12.3	旧 測 定 高 度
○ 15.8	旧 測 定 高 度
○ 25.62	旧 測 定 高 度

—	高 程 測 定	—	特 殊 測 定
—	測 定 測 定	—	測 定 測 定
—	測 定 測 定	—	測 定 測 定
—	測 定 測 定	—	測 定 測 定
—	測 定 測 定	—	測 定 測 定

—	測 定 測 定	—	測 定 測 定
—	測 定 測 定	—	測 定 測 定
—	測 定 測 定	—	測 定 測 定
—	測 定 測 定	—	測 定 測 定



図例系は平成14年国土交通省告示第9号の規定による測高基準
投影は横メルカトル図法
投影に表してある座標値はキロメートル単位
平面直角座標値は世界測地系に對照
方位は0.5キロメートル間隔
高さの基準は東京湾の平均海面
等高線の間隔は2メートル

平成25年測量
令和4年修正

1.令和2年12月撮影
2.令和4年5月現地調査

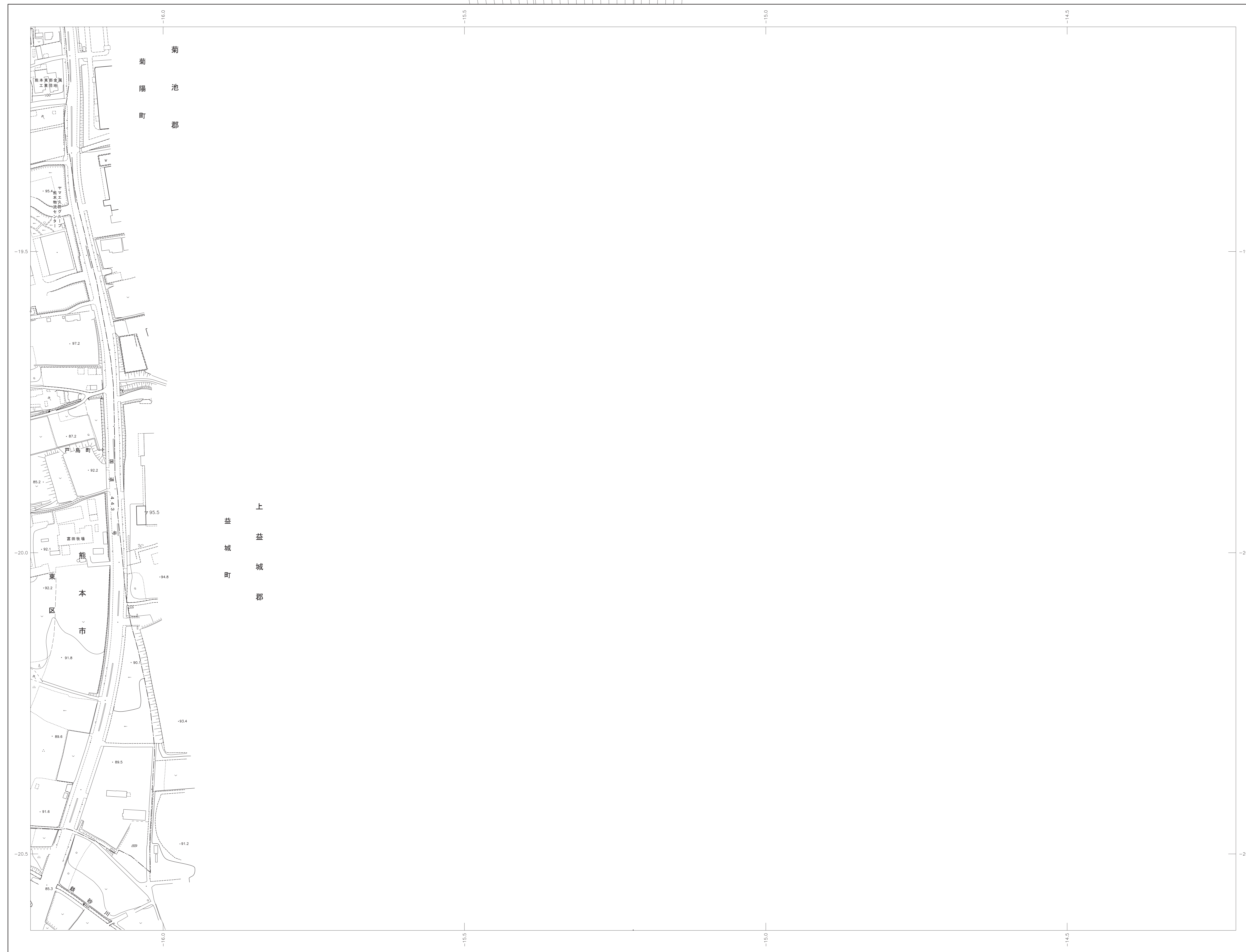
1:2,500

0 50 100 200 300 400 500

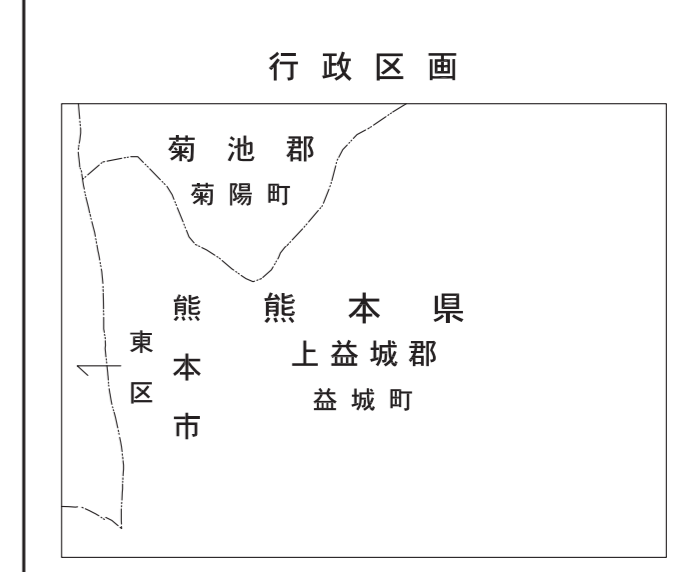
この測量成果は、国土地理院長の助言を受けて得たものである
（測費番号）平24 九公 第185号
この測量成果は、国土地理院長の助言を受けて得たものである
（測費番号）令3 九公 第186号

計画機関 熊本市
作業機関 株式会社パスコ

83 深迫



69 御船塚	70 道明
82 桃尾	83 深迫
94 安永	

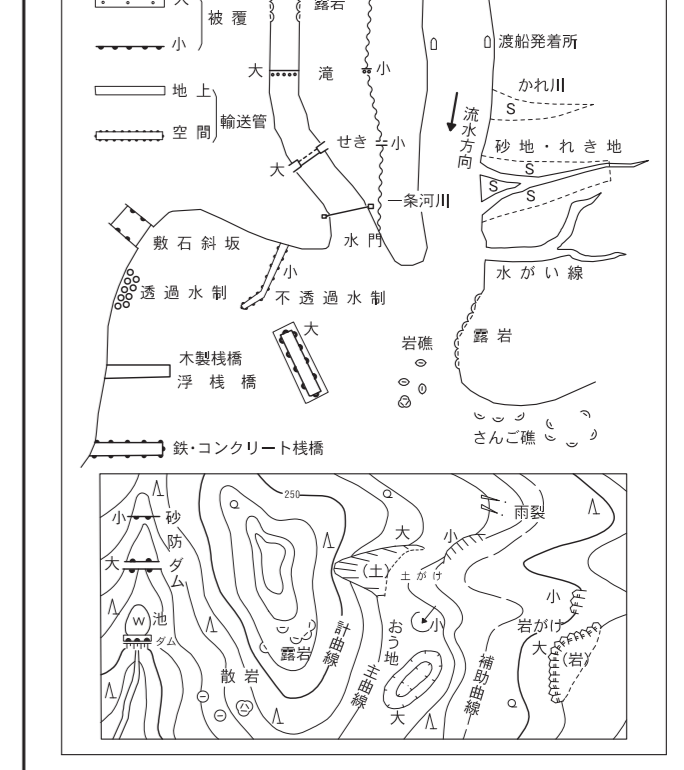


記号

▲ 37.2	▲ 37.2	▲ 37.2	▲ 37.2
● 25.02	● 25.02	● 25.02	● 25.02
○ 42.3	○ 42.3	○ 42.3	○ 42.3
▽ 35.6	▽ 35.6	▽ 35.6	▽ 35.6
■ 25.73	■ 25.73	■ 25.73	■ 25.73
・ 12.3	・ 12.3	・ 12.3	・ 12.3
○ 15.8	○ 15.8	○ 15.8	○ 15.8
△ 25.02	△ 25.02	△ 25.02	△ 25.02

▲ 37.2	▲ 37.2	▲ 37.2	▲ 37.2
● 25.02	● 25.02	● 25.02	● 25.02
○ 42.3	○ 42.3	○ 42.3	○ 42.3
▽ 35.6	▽ 35.6	▽ 35.6	▽ 35.6
■ 25.73	■ 25.73	■ 25.73	■ 25.73
・ 12.3	・ 12.3	・ 12.3	・ 12.3
○ 15.8	○ 15.8	○ 15.8	○ 15.8
△ 25.02	△ 25.02	△ 25.02	△ 25.02

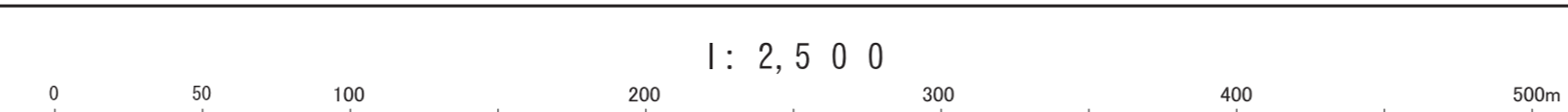
▲ 37.2	▲ 37.2	▲ 37.2	▲ 37.2
● 25.02	● 25.02	● 25.02	● 25.02
○ 42.3	○ 42.3	○ 42.3	○ 42.3
▽ 35.6	▽ 35.6	▽ 35.6	▽ 35.6
■ 25.73	■ 25.73	■ 25.73	■ 25.73
・ 12.3	・ 12.3	・ 12.3	・ 12.3
○ 15.8	○ 15.8	○ 15.8	○ 15.8
△ 25.02	△ 25.02	△ 25.02	△ 25.02



座標系は平成14年国土交通省告示第9号の規定による測地座標系に準じて、投影は横メルカトル図法、図面に表示してある座標値はキロメートル単位の平面直角座標値は世界測地系に準じて、方眼は0.5キロメートル単位の基準は東京湾の平均海番、等高線の間隔は2メートル

平成25年測量
令和4年修正

1.令和2年12月撮影
2.令和4年5月現地調査

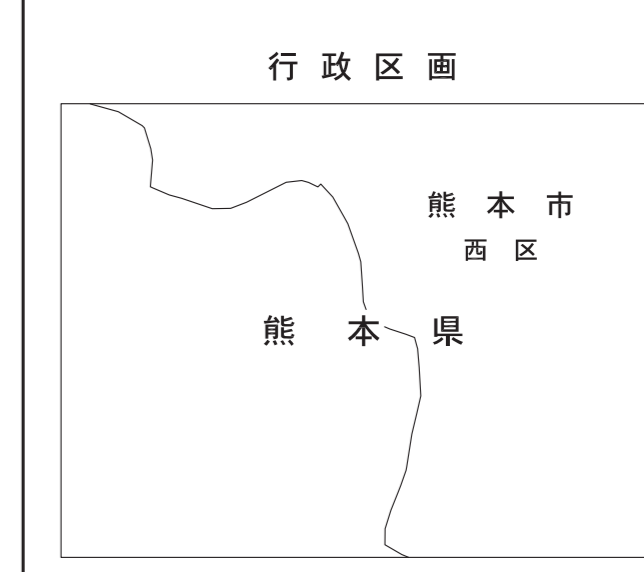


1:2,500

計画機関 熊本市
作業機関 株式会社パスコ



71 塩屋漁港	72 葛山	73 岩戸
	84 近津	85 平山
	95 百貫港	96 梅洞

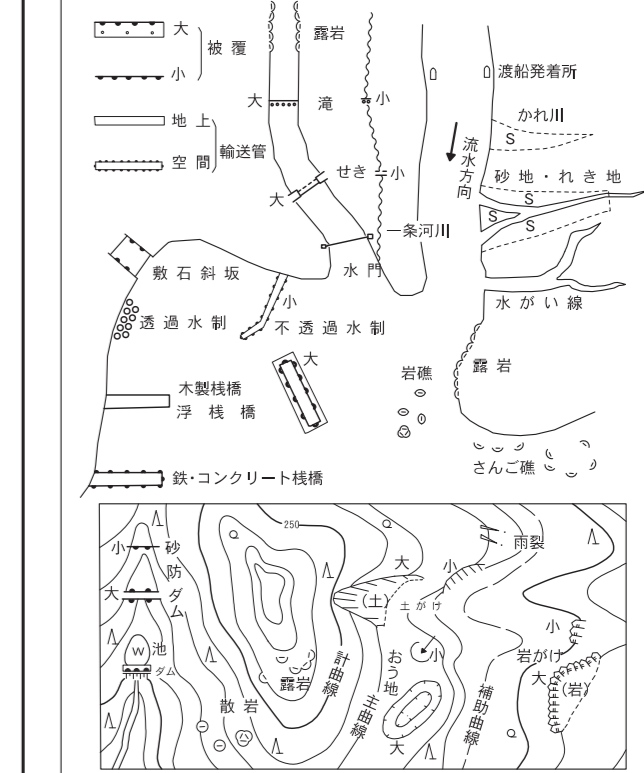


記号

▲ 37.2	▲ 37.2	▲ 37.2	▲ 37.2
▲ 25.92	▲ 25.92	▲ 25.92	▲ 25.92
▲ 42.3	▲ 42.3	▲ 42.3	▲ 42.3
▲ 35.6	▲ 35.6	▲ 35.6	▲ 35.6
▲ 25.73	▲ 25.73	▲ 25.73	▲ 25.73
▲ 12.3	▲ 12.3	▲ 12.3	▲ 12.3
▲ 15.8	▲ 15.8	▲ 15.8	▲ 15.8
▲ 25.92	▲ 25.92	▲ 25.92	▲ 25.92

▲ 37.2	▲ 37.2	▲ 37.2	▲ 37.2
▲ 25.92	▲ 25.92	▲ 25.92	▲ 25.92
▲ 42.3	▲ 42.3	▲ 42.3	▲ 42.3
▲ 35.6	▲ 35.6	▲ 35.6	▲ 35.6
▲ 25.73	▲ 25.73	▲ 25.73	▲ 25.73
▲ 12.3	▲ 12.3	▲ 12.3	▲ 12.3
▲ 15.8	▲ 15.8	▲ 15.8	▲ 15.8
▲ 25.92	▲ 25.92	▲ 25.92	▲ 25.92

▲ 37.2	▲ 37.2	▲ 37.2	▲ 37.2
▲ 25.92	▲ 25.92	▲ 25.92	▲ 25.92
▲ 42.3	▲ 42.3	▲ 42.3	▲ 42.3
▲ 35.6	▲ 35.6	▲ 35.6	▲ 35.6
▲ 25.73	▲ 25.73	▲ 25.73	▲ 25.73
▲ 12.3	▲ 12.3	▲ 12.3	▲ 12.3
▲ 15.8	▲ 15.8	▲ 15.8	▲ 15.8
▲ 25.92	▲ 25.92	▲ 25.92	▲ 25.92

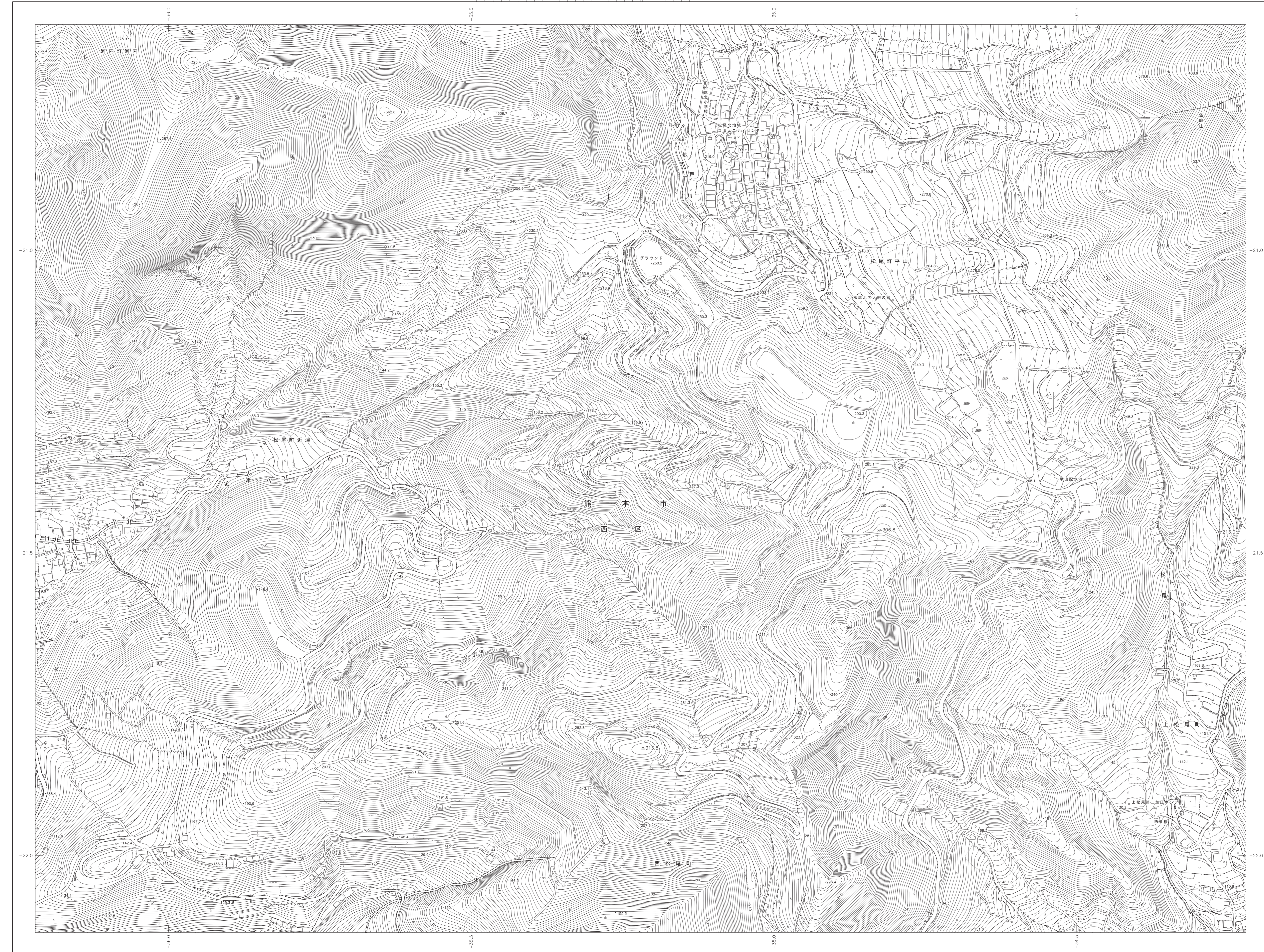


座標系は平成14年国土交通省告示第9号の規定による日本標準高投影は横メルカトル図法図部に表示してある座標値はキロメートル単位平面座標値は世界測地系に対応方眼は0.5キロメートル間隔高さの基準は東京湾の平均海面等尺線の間隔は2メートル

平成25年測量
令和4年修正
1.令和2年12月編 影
2.令和4年5月現地調査

1:2,500
0 50 100 200 300 400 500m

「この測量成果は、国土地理院長の助費を受けて得たものである
(助費番号) 平24 九公 第15号」
「この測量成果は、国土地理院長の助費を受けて得たものである
(助費番号) 平3 九公 第16号」
計画機関 熊本市
作業機関 株式会社パスコ



72 葛山	73 岩戸	74 金峰山
84 近津	85 平山	86 大杉降
95 百貫港	96 梅洞	97 上松尾

行政区画

熊本県
熊本市
西区

記号

▲ 37.2	三角点
■ 25.62	標高
● 42.3	全高
▽ 35.6	平均高
■ 25.73	平均高
○ 12.3	平均高
○ 15.8	平均高
△ 25.62	平均高

—	普通道路	—	普通道路
—	国道	—	普通道路
—	鉄道	—	普通道路
—	鉄道	—	普通道路
—	鉄道	—	普通道路

—	普通道路	—	普通道路
—	普通道路	—	普通道路
—	普通道路	—	普通道路
—	普通道路	—	普通道路

—	普通道路	—	普通道路
—	普通道路	—	普通道路
—	普通道路	—	普通道路
—	普通道路	—	普通道路

熊本市は平成14年国土交通省告示第9号の規定
による測高基準
投影は横メルカトル四法
図影に表してある距離は半メートル単位
平面角距離は世界測地系に対応
方位は0.5メートル距離
高さの基準は東京市の平均海面
等高線の間隔は2メートル

平成25年測量
令和4年修正

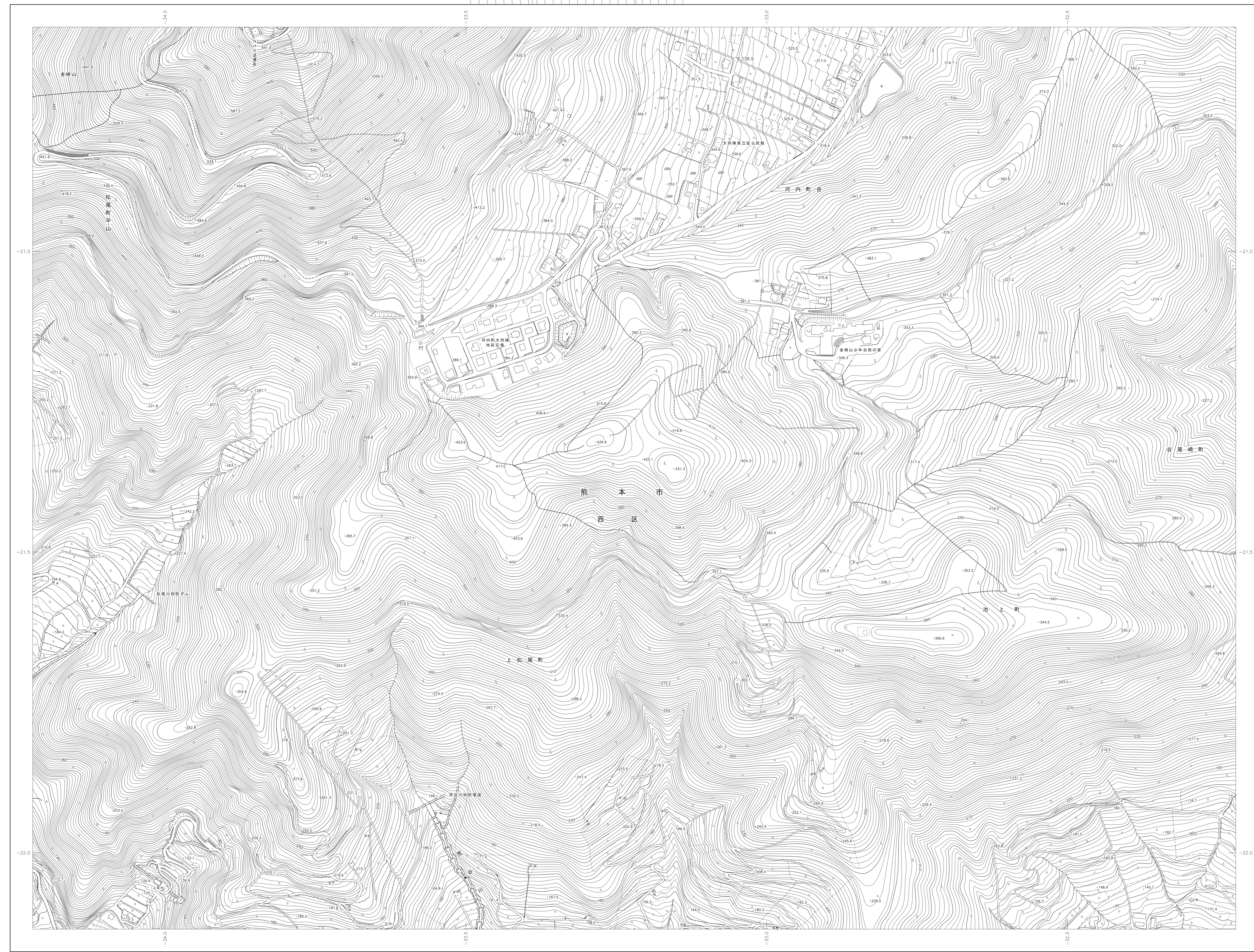
1.令和2年12月撮影
2.令和4年5月現地調査

1:2,500

0 50 100 200 300 400 500

「この測量成果は、国土地理院長の助言を受けて得たものである
(助費番号) 平24 九公 第133号
「この測量成果は、国土地理院長の助言を受けて得たものである
(助費番号) 令3 九公 第186号」

計画機関 熊本市
作業機関 株式会社パスコ



73 岩戸	74 金峰山	75 荒尾山
85 平山	86 大将陣	87 谷尾崎
96 梅洞	97 上松尾	98 池上

行政区画

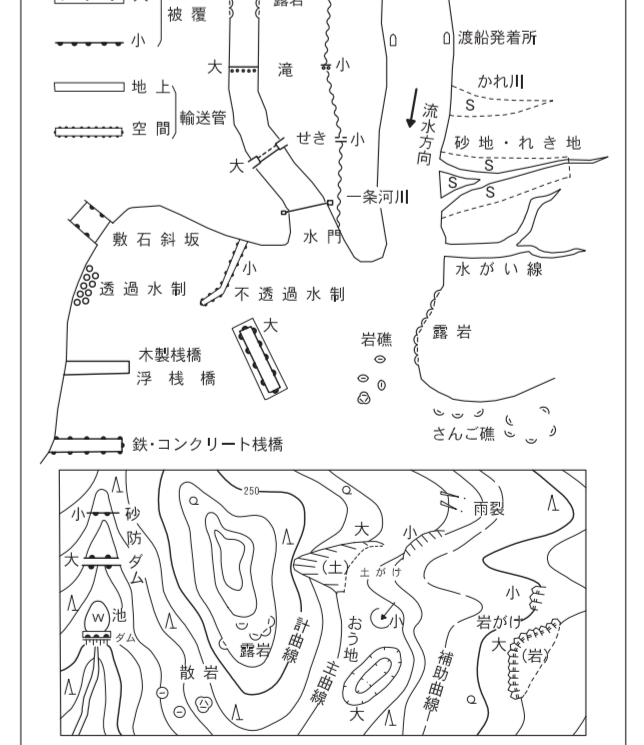
熊本市
西区

記号

△ 37.2	三角点
● 25.02	標高25.02mの点
○ 42.3	標高42.3mの点
▽ 35.6	標高35.6mの点
■ 25.73	標高25.73mの点
□ 12.3	標高12.3mの点
◇ 15.8	標高15.8mの点
△ 25.02	標高25.02mの点

—	普通道路	—	普通道路
—	国道	—	国道
—	支道	—	支道
—	歩道	—	歩道
—	鉄道	—	鉄道
—	水路	—	水路
—	境界	—	境界
—	境界	—	境界

—	境界	—	境界
—	境界	—	境界
—	境界	—	境界
—	境界	—	境界



熊本市は平成14年国土交通省告示第9号の規定による第1種縮尺
投影は横メルカトル図法
図面に表示してある距離は半メートル単位
平面直角座標値は世界測地系に
対しては0.5メートル未満
高さの基準は東京湾の平均海面
等高級の簡略は2メートル

平成25年測量
令和4年修正

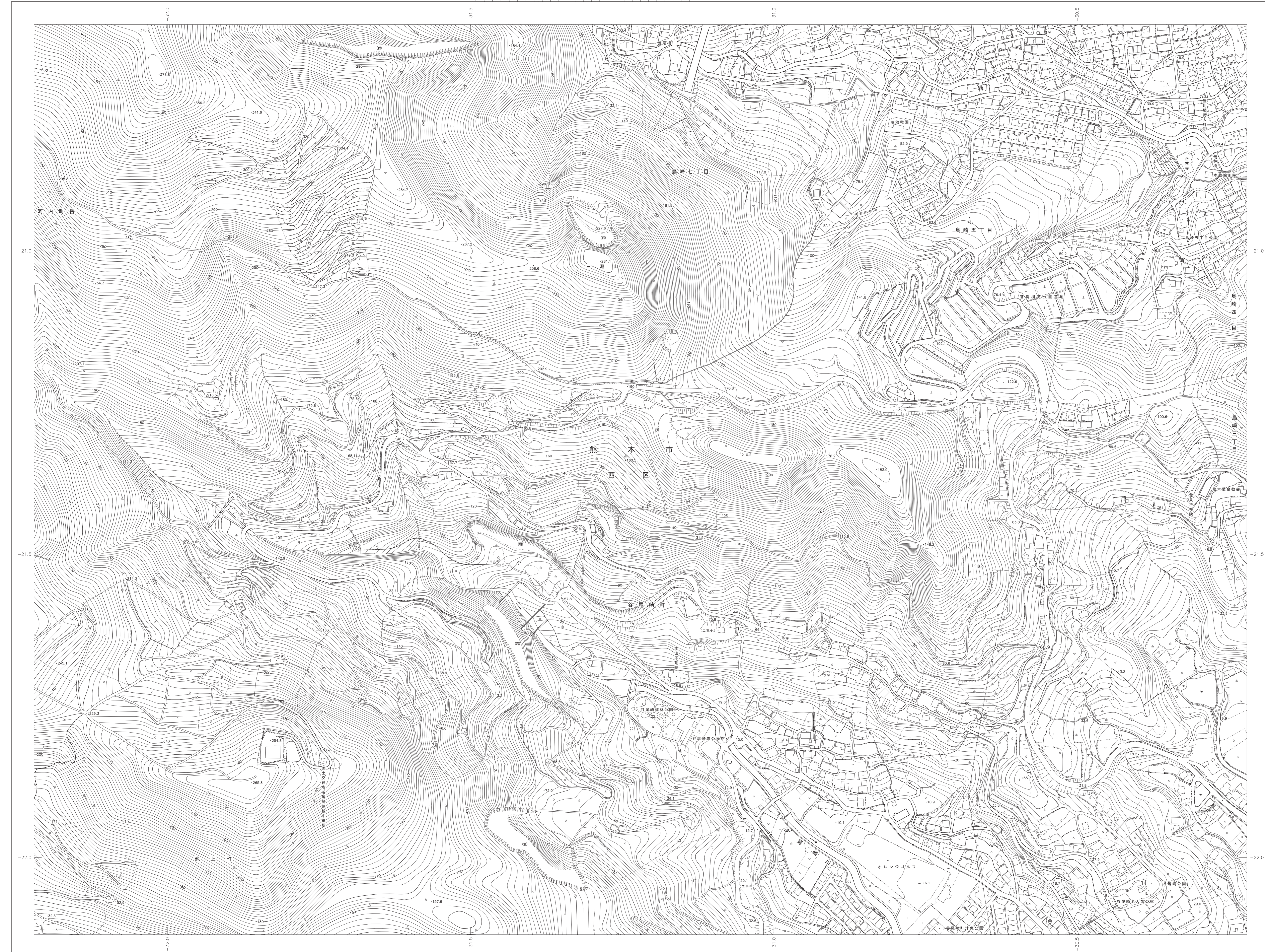
1.令和2年12月撮影
2.令和4年5月現地調査

0 50 100 200 300 400 500

1:2,500

この測量成果は、国土地理院長の助費を受けて得たものである
（助費番号）平24 九公 第185号
この測量成果は、国土地理院長の助費を受けて得たものである
（助費番号）令3 九公 第188号

計画機関 熊本市
作業機関 株式会社パスコ



74 金峰山	75 荒尾山	76 花園
86 大將陣	87 谷尾崎	88 島崎
97 上松尾	98 池上	99 春日

行政区画

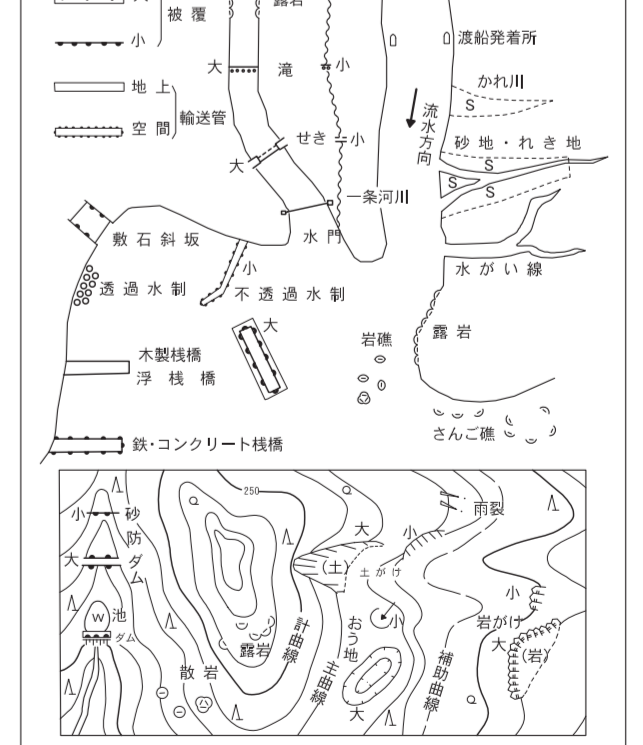
熊本市
西区

記号

△ 37.2	三角点
● 25.02	標高25.02mの点
○ 42.3	標高42.3mの点
▽ 35.6	標高35.6mの点
■ 25.73	標高25.73mの点
・ 12.3	標高12.3mの点
○ 15.8	標高15.8mの点
△ 25.02	標高25.02mの点

—	普通道路	—	普通道路
—	国道	—	普通道路
—	支路	—	普通道路
—	多連・分路等	—	普通道路
—	道路橋	—	普通道路
—	土橋	—	普通道路
—	鉄線多連橋	—	普通道路
—	道路の管い等	—	普通道路
—	日本	—	普通道路
—	人工材料	—	普通道路
—	土壌等	—	普通道路

□	普通建築物	□	普通建築物
○	特別建築物	□	普通建築物
△	特別建築物	□	普通建築物
▽	特別建築物	□	普通建築物
◇	特別建築物	□	普通建築物
◇	特別建築物	□	普通建築物
◇	特別建築物	□	普通建築物
◇	特別建築物	□	普通建築物
◇	特別建築物	□	普通建築物
◇	特別建築物	□	普通建築物



標高は平成14年国土交通省告示第9号の規定
による第II水準高
投影は横メルカトル図法
図面に表示してある座標値はキロメートル単位
平面直角座標値は世界測地系に対応
方位は0.5キロメートル間隔
高さの基準は東京湾の平均海面
等高線の間隔は2メートル

